

Charakteristische Landschaftstypen Aargau – portraitiert in der neuen Sondernummer 56 UMWELT AARGAU

Christine Meier | raum-landschaft, Zürich
im Auftrag der Abteilung Landschaft und Gewässer | 062 835 34 50

Welche verschiedenen Landschaften gibt es im Kanton Aargau? Was sind ihre Besonderheiten? Die Sondernummer 56 UMWELT AARGAU stellt zu diesen Fragen eine neue fachliche Grundlage Landschaft vor, in welcher die charakteristischen Landschaftstypen des Kantons Aargau beschrieben, räumlich erfasst und dokumentiert werden.

Die Vielfalt der Aargauer Landschaften ist das Ergebnis verschiedener natürlicher und kultureller Prozesse, welche ihre Spuren hinterlassen haben und sich als verschiedene Schichten in der Landschaft ablesen lassen. Diese können – ähnlich wie bei Textilstoffen durch die Verwendung der Fäden, durch deren Farbe, Dichte und Beschaffenheit – als landschaftliche Texturen gelesen und interpretiert werden. Aus dem Zusammenwirken und Überlagern der Schichten sind die verschiedenen Landschaften entstanden.

Landschaften im Wandel

Bei manchen Landschaften hat es Jahrhunderte bis Jahrtausende gebraucht, um ihren Charakter und ihre Schönheit zu formen: Das Wirken von geomorphologischen Kräften, von Gletschern und Flüssen ist bis heute

in den Landschaften sichtbar. Doch auch die kulturellen Einflüsse wie die traditionellen Land- und Waldnutzungsformen oder die regionaltypischen Arten der Besiedlung haben zur heutigen landschaftlichen Vielfalt beigetragen. Landschaften widerspiegeln die naturkundliche Entwicklung und die kulturelle Geschichte und leisten einen wichtigen Beitrag zur Identität. Sie sind eine wichtige gesellschaftliche, ökologische und wirtschaftliche Ressource.

Doch der Druck auf die Landschaften ist gross. In den letzten Jahrzehnten haben die intensive Bautätigkeit und unterschiedliche Nutzungsansprüche den Landschaftswandel enorm beschleunigt. Wie die Biodiversität ist auch die Vielfalt der über lange Zeit gewachsenen Landschaften bedroht. Diese zu verlieren, hat nicht nur Konsequenzen für Pflanzen und Tiere,



Die Sondernummer 56 UMWELT AARGAU dokumentiert die Vielfalt der Aargauer Landschaften.

sondern vor allem für uns. Denn Landschaften sind viel mehr als geografische Räume: In den Landschaften leben wir, entspannen und erholen wir uns; wir nutzen sie und wir brauchen sie für unser Wohlbefinden.



Foto: SKK Landschaftsarbeiten AG

Natur
Landschaft

Einblick in die Siedlungslandschaft mit periurbaner Prägung in Spreitenbach: Die intensive Bautätigkeit der letzten Jahrzehnte hat den Landschaftswandel stark beschleunigt und setzt die Vielfalt der Landschaften unter Druck.

Es ist dem Kanton ein wichtiges Anliegen, die Vielfalt und Schönheit der Aargauer Landschaften auch für die folgenden Generationen zu erhalten. Um die Weichen für die zukünftige landschaftliche Entwicklung zu stellen, ist es notwendig zu wissen, welche Landschaften wir heute haben, was deren Besonderheiten und deren Schönheit ausmacht und wo diese im Kanton Aargau vorhanden sind.



Foto: SKK Landschaftsarchitekten AG

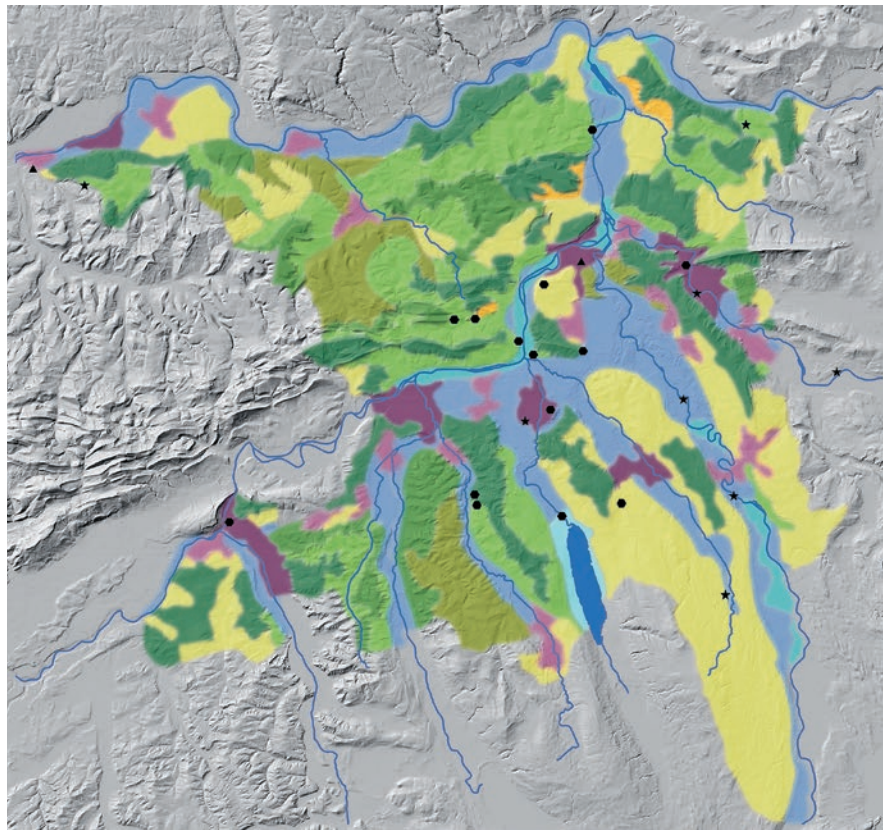
Reblandschaften wie bei Tegerfelden wirken identitätsstiftend.

Landschaftliche Bestandesaufnahme

Die Identifikation der charakteristischen Landschaftstexturen, die Differenzierung und Charakterisierung von vierzehn verschiedenen Landschaftstypen und die flächendeckende Karte, welche die räumliche Verteilung der Landschaftstypen aufzeigt, schaffen eine konsistente fachliche Basis für die Koordination verschiedener landschaftsrelevanter Aufgaben.

Diese landschaftliche Bestandesaufnahme wurde mit einer einheitlichen Methode und einem phänomenologischen Ansatz über den ganzen Kanton realisiert. In der Sondernummer 56 UMWELT AARGAU «Charakteristische Landschaftstypen Kanton Aargau – Fachliche Grundlage Landschaft» wird das Ergebnis vorgestellt und bildreich dokumentiert.

Die Publikation möchte zudem einen Beitrag zum Bewusstsein der landschaftlichen Werte im Kanton leisten: Sie lädt die Leserinnen und Leser ein, in die Vielfalt und Schönheit der Aargauer Landschaften einzutauchen und ihre Besonderheiten, aber auch ihre Verwundbarkeit vertieft wahrzunehmen.



Gewässerlandschaften (Wassertextur)

- 1 Seenlandschaften
- 2 Flusslandschaften mit Schotterebenen
- 3 Auenlandschaften

Waldlandschaften (Waldtextur)

- 4 Waldlandschaften
- 5 Waldgeprägte Mosaiklandschaften mit Wald-Offenland-Muster

Agrarlandschaften (Agrartextur)

- 6 Agrargeprägte Mosaiklandschaften mit Offenland-Wald-Muster
- 7 Strukturreiche Agrarlandschaften mit ländlicher Siedlungsstruktur
- 8 Reblandschaften
- 9 Offene Agrarlandschaften mit ländlicher Siedlungsstruktur

Siedlungslandschaften (Siedlungstextur)

- 10 Siedlungslandschaften mit periurbaner Prägung
- 11 Siedlungslandschaften mit städtischer Prägung

Kulturerbelandschaften (Kulturerbetextur)

- 12 Schloss- und Burgenlandschaften
- 13 Sakrallandschaften
- 14 Provinzialrömische Siedlungslandschaften

Die Landschaften des Kantons Aargau lassen sich in fünf Landschaftstexturen gliedern und in vierzehn charakteristische Landschaftstypen differenzieren. Quelle: Arbeitsgemeinschaft SKK Landschaftsarchitekten AG – Christine Meier, raum-landschaft

Die Sondernummer 56 «Charakteristische Landschaftstypen Kanton Aargau – Fachliche Grundlage Landschaft» ist unter www.ag.ch/landschaft online verfügbar (Print-Ausgabe: sekretariat.alg@ag.ch oder 062 835 34 50).