

zeitraumaargau.ch: Neu mit einem Wegweiser für Schulen

Bea Stalder | Naturama Aargau | 062 832 72 65

zeitraumaargau.ch ist seit 2010 die Videoplattform zur Raumentwicklung des Kantons Aargau. Sie erlaubt es einem breiten Publikum, sich mit raumplanerischen Themen auseinanderzusetzen. Neu gibt es auf dem Naturama-Lernportal expedio.ch einen Wegweiser für Schulen.

Die Videoplattform zeitraumaargau.ch wurde entwickelt, um seitens des Departements Bau, Verkehr und Umwelt auf die gesamtschweizerisch intensivierte Diskussion um Raumentwicklung und Ressourcenmanagement einzugehen. Das Portal sensibilisiert mit Filmen, Panoramen und Überflügen für die brennenden Fragen der kantonalen Raumentwicklung und setzt diese zugleich in den zeithistorischen Horizont.

Als frei zugängliche Videoplattform bietet sich zeitraumaargau.ch dank der thematischen Breite und vielfältigen Bezüge der Filme zu Ort und Zeit auch für den Unterricht an. Das Portal ermöglicht es den Schülerinnen und

Schülern, sich dem Lebensraum Aargau aus unterschiedlichen Perspektiven zu nähern.

Um die über 550 historischen und aktuellen Filme den Lehrpersonen und ihren Klassen attraktiv zugänglich zu machen, hat die Abteilung Raumentwicklung des Naturama Aargau mit der Erarbeitung eines Wegweisers für Schulen beauftragt.

Schulen den Weg weisen

Der Wegweiser gibt Lehrpersonen von Mittel- und Oberstufe einen Routenplaner in die Hand, damit sie mit ihrer Klasse die Reise durch die Videoplattform zeitraumaargau.ch zielorientiert planen, durchführen und den Blick für

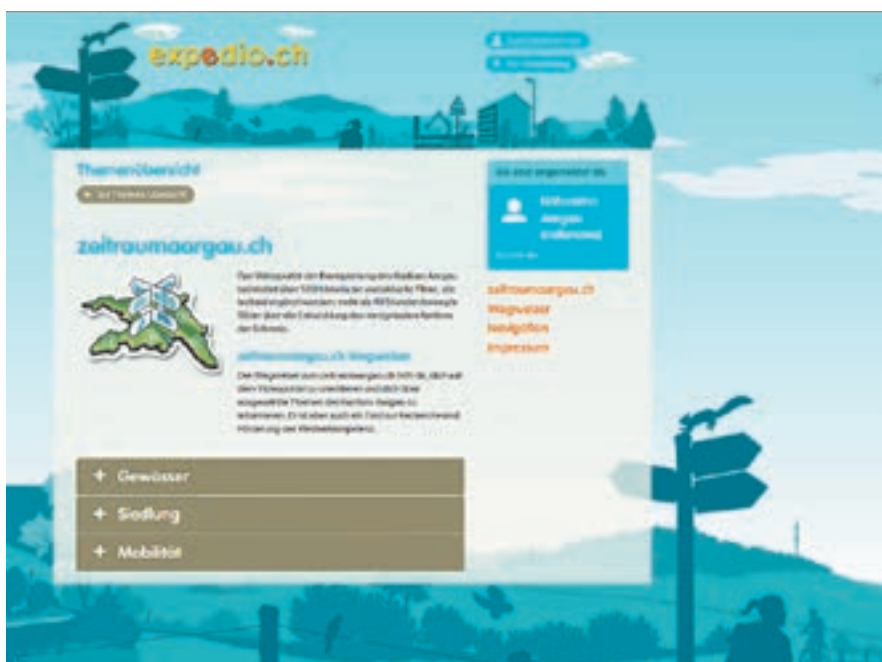
Raum und Umwelt schärfen können. Das Lernportal expedio.ch des Naturama Aargau ist das Navi auf dieser Reise.

Eine Lupe zum Wimmelbild

Schülerinnen und Schüler sind «digital natives» und sie sind flink beim intuitiven Bedienen der Videoplattform zeitraumaargau.ch. Sie surfen durch die Site, klicken Filme an, hoppfen von Passage zu Passage und zappen durch Zeit und Raum – ohne Probleme, wie in der Unterrichtssequenz einer 5. Primarklasse festzustellen war. Das «digitale Wimmelbild» zeitraumaargau.ch macht neugierig, regt an und erweitert den Horizont. Für einen zeitlich begrenzten, thematisch fokussierten und zielorientierten Einsatz dient der Wegweiser als Orientierung: einerseits für die Lehrpersonen in der Vorbereitung, andererseits für die Schülerinnen und Schüler bei der Erarbeitung von Themen. Der Wegweiser ist die Lupe zum «digitalen Wimmelbild» zeitraumaargau.ch und das Lernportal expedio.ch die Navigation dazu.

Drei Themen für Raum und Zeit

Den Raum, der uns umgibt, erleben wir als selbstverständlich und gegeben, ebenso die Zeit, in der wir sind. Schülerinnen und Schüler erst recht, die noch stärker als Erwachsene das Hier und Jetzt ohne zeitliches Vorher und Nachher wahrnehmen. Wie also kann im Unterricht der uns umgebende Raum Gegenstand des Nachdenkens – also frag-würdig – werden? Der Wegweiser zu zeitraumaargau.ch fokussiert auf drei Themenbereiche und hat dazu je fünf bis sieben Filme aus den über 500 auf zeitraumaargau.ch ausgewählt. Es sind die Themenbereiche «Gewässer», «Siedlung» und «Mobilität». Gewässer im Aargau gehören zu den prägenden Landschaftselementen. Siedlung und Mobilität sind die treibenden Kräfte, mit denen der Mensch Natur und Landschaft gestaltet. Landschaft, Siedlung und Mo-



Der Wegweiser auf dem Naturama-Lernportal expedio.ch hilft Lehrpersonen, ihre Schülerinnen und Schüler durch die Videoplattform zeitraumaargau.ch zu navigieren und ihren Blick für Raum und Zeit zu schärfen.



Foto: Naturama Aargau, Thomas Flory

Jugendliche im Gespräch über Raumentwicklung in der Naturama-Ausstellung «Stadt vor Augen – Landschaft im Kopf»

bilität sind denn auch die «big three» der Raumentwicklung. Fachleute der Aargauer Raumentwicklung gaben wichtige Hinweise, welche Filmauswahl aus dem grossen Fundus auf zeitraum-aargau.ch das jeweilige Thema möglichst breit illustriert. Ein wichtiges Auswahlkriterium war auch die Berücksichtigung der Perspektive von Kindern und Jugendlichen, denn die Filme auf dem Videoportal richten sich mehrheitlich an ein erwachsenes Laien-, aber auch Fachpublikum und sind sprachlich anspruchsvoll.

Didaktisierte und mit Lernzielen verknüpfte Filmauswahl

Damit der Wegweiser zu zeitraum-aargau.ch im Unterricht ab Mittel- bis Oberstufe als «Lupe im Wimmelbild» funktioniert, sind die Lernziele zu den Filmen für die Schülerinnen und Schüler auf expedio.ch kommuniziert. Sie erhalten Fragestellungen zur Bearbeitung. So werden ihre Kompetenzen gestärkt, einen Inhalt zu erfassen, ihn zu reflektieren und in Bezug zum eigenen Alltag zu setzen. Die Arbeit mit dem Wegweiser zu zeitraum-aargau.ch fördert generell die Medienkompetenz der Schülerinnen und Schüler. Für Lehrpersonen gibt es zu jedem ausgewählten Film Hinweise auf die gängigsten Lehrmittel des Realien- und Geografieunterrichts, Hintergrundinformationen zum Film, einen Timecode mit Inhaltsangaben und Lösun-

gen zu den Fragestellungen. Ebenso werden Vorschläge für Exkursionen oder ausserschulische Lernorte gemacht, damit der Raum real erlebbar wird. Denn mit geschärftem Blick und geschultem Verstand schaut man anders hin.

Auch draussen wird gewohnt

Viel ist gegenwärtig die Rede von verdichtetem Bauen und Ökologie im Siedlungsraum. Die Filmauswahl zum Thema «Siedlung» ist eine Einladung an Kinder und Jugendliche, sich über den täglich erlebten Wohn- und Aussenraum Gedanken zu machen: Wie

sieht ein Quartier aus, in dem Kinder gerne leben? In dem ich gerne lebe? Was lerne ich eigentlich alles auf meinem Weg zur Schule? Wie will ich später einmal wohnen? Kinder und Jugendliche schärfen ihre Wahrnehmung des Raumes, indem sie mit Inhalten, Aussagen und Fragestellungen konfrontiert werden, etwa jener Feststellung eines Experten, dass Kinder ein ganzes Dorf brauchen, um gesund aufwachsen zu können. Sein erstaunliches Fazit nach jahrelanger Forschung: Städtische Wohnquartiere sind dafür besser geeignet als eine ländliche Einfamilienhausidylle! Verdichtetes Bauen kann also einer guten Kindheit förderlich sein, besonders dann, wenn Aussenräume kindliche Entdeckerlust und Spielfreude anregen, nachbarschaftlichen Austausch fördern und erlebnisreiche Naturvielfalt beherbergen.

Gepflügt, aber nicht vollständig beackert

Der Wegweiser zu zeitraum-aargau.ch gibt den Lehrpersonen zwar viele Handreichungen: eine didaktisierte Filmauswahl aus über 60 Stunden Videomaterial, die Verknüpfung der «big three» der Raumentwicklung mit den gängigsten Lehrmitteln im Realien- und Geografieunterricht, kompetenz- und schulstufenorientierte Zielformulierungen, die wichtigsten Navigationshilfen für eine effiziente und ziel-



Foto: Naturama Aargau, Thomas Flory

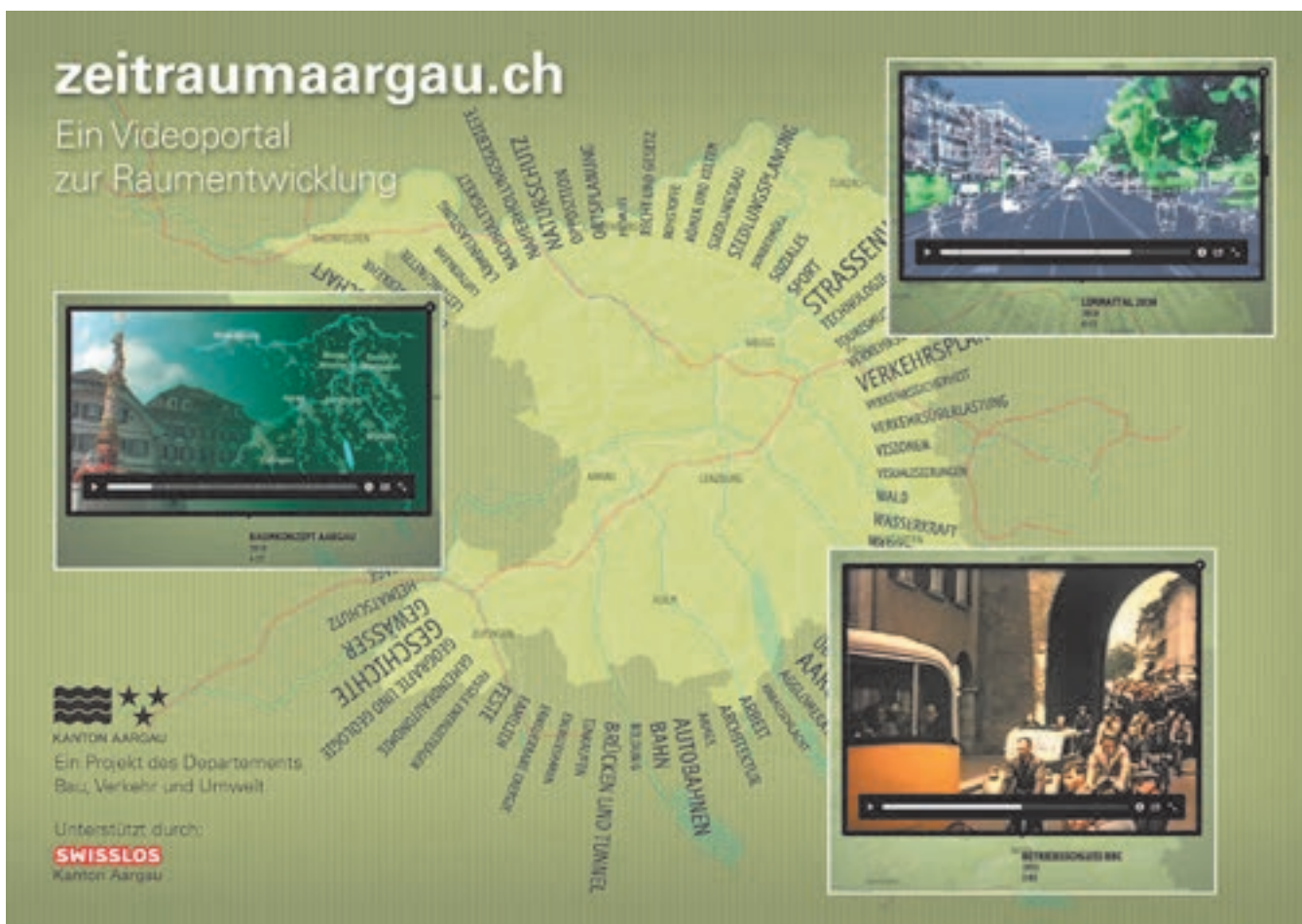
Auch draussen wird gewohnt: der Aussenraum als kindlicher Erlebnisraum.

führende Nutzung des Videoportals zeitraumaargau.ch sowie technische Tipps, damit E-Learning mit der Computer-Infrastruktur des eigenen Schulbetriebes funktioniert. Eine Gruppe von Mittel- und Oberstufenlehrpersonen gab kritisches Feedback und hat Unterrichtssequenzen erprobt, bevor der Wegweiser auf expedio.ch aufgeschaltet wurde. Eine Feststellung bleibt, jetzt, wo der Wegweiser in den Klassenzimmern als nützliche Lupe zum Wimmelbild zeitraumaargau.ch eingesetzt werden kann: Lehrpersonen kommen nicht um die kreativste ihrer Tätigkeiten herum: nämlich das Lernangebot des Wegweisers in den Lernprozess ihrer Klasse zu übertragen und Unterrichtssequenzen so zu gestalten, dass das «Wimmelbild» zeitraumaargau.ch für ihre Schülerinnen und Schüler bedeutsam wird.

Weitere Informationen

- www.zeitraumaaargau.ch: Über 550 Filme zur Raumentwicklung im Kanton Aargau
- www.expedio.ch: Lehrpersonen loggen sich auf dem Lernportal des Naturama Aargau ein und erhalten Zugang zum Wegweiser zeitraumaargau.ch und zu weiteren Lernangeboten der Umweltbildung
- Einführungskurs zum Wegweiser: Dienstag, 2. und 23. Februar 2016, www.fhnw.ch/ph/iwb
- Reliefraum im Naturama Aargau: Das grosse Aargau-Relief und die PC-Station «Aussicht Aargau» machen ausgewählte Filme aus zeitraumaargau.ch zu einem dreidimensionalen Erlebnis.
- Naturama-Mediothek: Alle verwendeten Lehrmittel im Wegweiser zeitraumaargau.ch liegen zur Ansicht auf
- Beratung für Lehrpersonen: museumspaedagogik@naturama.ch und umweltbildung@naturama.ch

Dieser Artikel entstand in Zusammenarbeit mit Christian Bachofner und Stephanie Tuggener, Projektleitung zeitraumaargau.ch, Abteilung Raumentwicklung, 062 835 32 90.



zeitraumaaargau.ch bietet über 60 Stunden Videomaterial zur Aargauer Raumentwicklung.

