



KANTON AARGAU

**DEPARTEMENT
GESUNDHEIT UND SOZIALES**

Abteilung Gesundheit

Kantonsärztlicher Dienst

27. November 2020

NEUES CORONAVIRUS (COVID-19)

Woche 48: Situationsbericht zur epidemiologischen Lage im Kanton Aargau

Dieser Bericht liefert wöchentlich Angaben zur Entwicklung der Covid-19-Epidemie im Kanton Aargau. Für tagesaktuelle Zahlen konsultieren Sie bitte www.ag.ch/corona-data.

1. Gesamtbeurteilung

Die aktuelle Lage ist weiterhin angespannt. Der weitere Verlauf der Fallzahlentwicklung sowie der Hospitalisationen muss genau beobachtet werden. Die aktuellen Spitalkapazitäten im Gesundheitswesen sind noch genügend, werden aber ebenfalls engmaschig monitorisiert.

Begründung

Nach einer Phase der Plafonierung zeigt sich seit rund 10 Tagen ein leichter Anstieg der Fallzahlen. Weiterhin ist die Hospitalisationsrate seit einer Woche stabil (IPS/IMC). Die Todesfallrate ist seit vier Wochen deutlich erhöht, steigende Tendenz. Bisher mussten aus verschiedenen Gründen insgesamt sechs ausserkantonale Hospitalisationen vorgenommen werden. Die Durchhaltefähigkeit des Gesundheitswesens ist aktuell gegeben und muss weiterhin sichergestellt werden.

Trend (2 bis 4 Wochen)

Der weitere Verlauf ist aktuell schwer prognostizierbar. Die seit dem 29. Oktober bestehenden Massnahmen (erweiterte Maskenpflicht, Personenbeschränkung bei Veranstaltungen, Sport, Menschenansammlungen) scheinen bisher Wirkung gezeigt zu haben. Die weitere Fallzahlenabnahme kann ein temporäres Phänomen sein. Zur Sicherstellung der Durchhaltefähigkeit des Gesundheitswesens ist eine Fallzahlenabnahme in den nächsten Wochen notwendig. Sollte diese mittels aktueller Massnahmen nicht erreicht werden, sind zusätzliche Massnahmen zu erwägen.

2. Vergleich Schweiz/Kantone

Der Tagesbericht des Bundesamts für Gesundheit BAG ist jeweils unter www.covid19.admin.ch als PDF zum Herunterladen verfügbar.

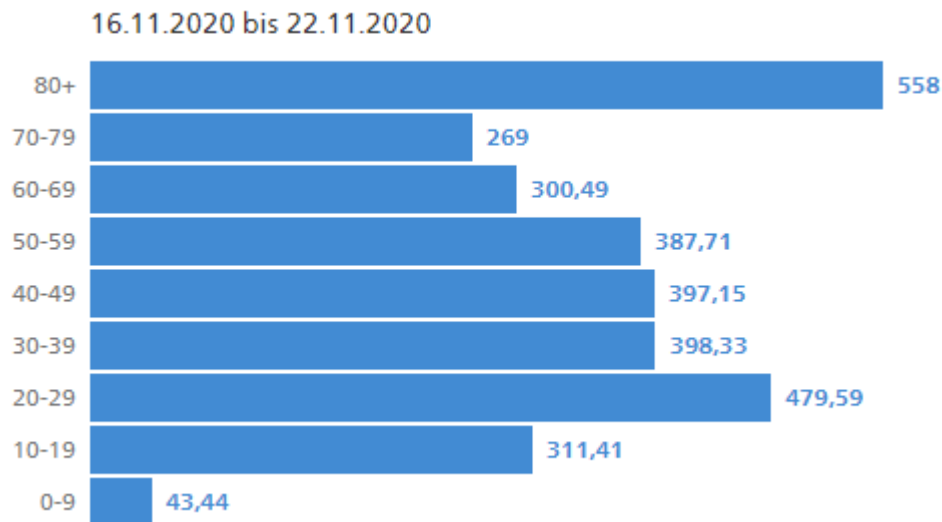
Der Wochenbericht des Bundesamts für Gesundheit BAG wird jeweils am Donnerstagmorgen veröffentlicht: Wochenbericht zur epidemiologischen Lage in der Schweiz und in Liechtenstein (PDF, 1 MB, 26.11.2020)

3. Epidemiologische Lage

Laborbestätigte Fälle	13.11.– 19.11.	20.11.– 26.11.	+/-	Bemerkungen
Laborbestätigte Fälle BAG	2052	2284	+11%	
7-Tages-Durchschnitt der Inzidenz	43.1	48.0	+11%	BAG Situationsbericht
7-Tages-Inzidenz	301.8	335.9	+11%	VKS*-Indikator
14-Tages-Inzidenz	624.0	637.6	+2%	Indikator Gebiet mit erhöhtem Ansteckungsrisiko

*Vereinigungen der Kantonsärztinnen und Kantonsärzte Schweiz

Verteilung laborbestätigte Fälle nach Alter



Quelle: BAG – Stand: 26.11.2020

Verteilung laborbestätigte Fälle nach Geschlecht



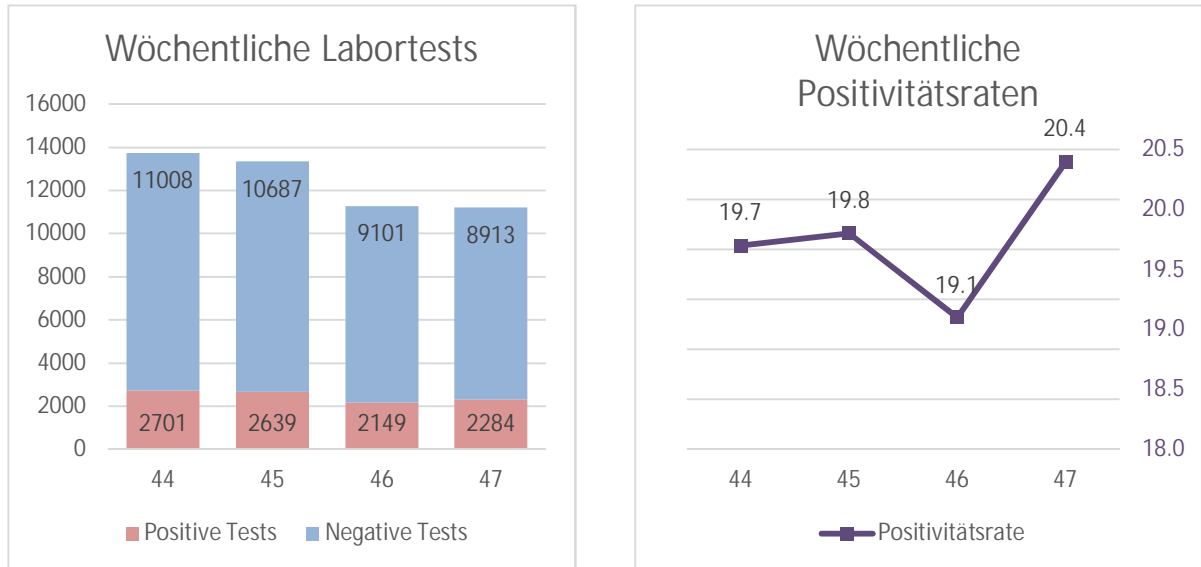
Quelle: BAG – Stand: 26.11.2020

Todesfälle

	13.11.– 19.11	20.11.– 26.11	+/-	Bemerkungen
Anzahl gemeldete Todesfälle (vorläufige Zahlen)	31	24	-23%	
Alter Jahre (minimal-maximal)	70-96	61-98	-	
Alter Jahre im Durchschnitt	84.7	83.8	-	

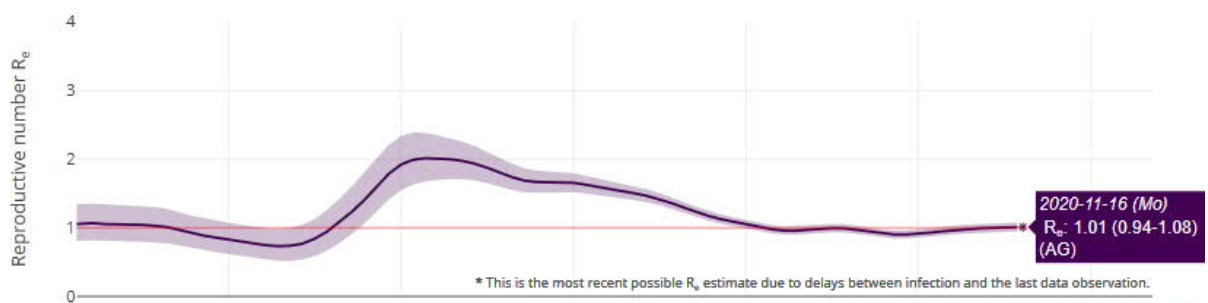
Todesfälle nach Orten	13.11.– 19.11	Bemerkung	20.11.– 26.11	Bemerkung
Krankenhaus	17		17	
<i>Davon beatmet</i>	3		4	
<i>Davon Komorbiditäten</i>	17	<i>Davon 8 mit drei oder mehr Komorbiditäten</i>	15	<i>Davon 11 mit drei oder mehr Komorbiditäten</i>
Alters- oder Pflegeheim	13		5	
<i>Davon Komorbiditäten</i>	13	<i>Davon 2 mit drei oder mehr Komorbiditäten</i>	5	<i>Davon 2 mit drei oder mehr Komorbiditäten</i>
Zuhause	1		1	
<i>Davon Komorbiditäten</i>	1	<i>Davon 0 mit drei oder mehr Komorbiditäten</i>	1	<i>Davon 0 mit drei oder mehr Komorbiditäten</i>
Unbekannt / Keine Angaben / nicht lesbar	0		1	
<i>Davon Komorbiditäten</i>	-		1	<i>Davon 1 mit drei oder mehr Komorbiditäten</i>

Anzahl Tests und Positivitätsrate der letzten 4 Wochen



Quelle: Wöchentlicher Situationsbericht zur epidemiologischen Lage in der Schweiz und im Fürstentum Liechtenstein

Reproduktionszahl R_e des Coronavirus im Kanton Aargau



Verlauf Reproduktionszahl seit 1. September bis 16. November 2020 (aufgrund der Inkubationszeit liegt die aktuellste Reproduktionszahl jeweils etwa 10 Tage zurück) – Quelle: <https://ibz-shiny.ethz.ch/covid-19-re/>

Reproduktionszahl R_e	09.11.	16.11.
Kanton Aargau, 7-Tages-Schnitt	0.93 (0.87–0.99)	1.01 (0.94–1.08)
Schweiz, 7-Tages-Schnitt	0.76 (0.74–0.77)	0.79 (0.78–0.81)

4. Hospitalisierungen und Kapazitäten Spitaler

Hospitalisierungen	19.11.	26.11.	+/-	Total Kapazitaten (geschatzt)
Anzahl Patienten in Abteilung	131	135	+3%	>1300
Anzahl Patienten in IPS/IMC total (+/- Beatmung)	32	31	-3%	60-98
<i>Davon Anzahl Patienten in IPS/IMC mit Beatmung</i>	23	23		

5. Contact Tracing

	20.11.–26.11	Erfasst seit Start Contact Tracing (11.05.2020)
Neue Personen in Isolation (mit positivem Testergebnis)	2209	13063
Kontaktpersonen in Quarantane	n.d.	n.d.
Reiseruckkehrer in Quarantane	7	12614

Infektionsausbruche (≥2 infizierte Personen innerhalb Gruppe innert 10 Tagen)

	Anzahl
Seit dem 01.10.2020	152

Info-Covid-19: Anlaufstelle fur Fragen aus der Bevolkerung

	20.11.–26.11
Anzahl bearbeitete Burgeranfragen per E-Mail	371
Anzahl bearbeitete Burgeranfragen per Telefon	887

Hufigste Ansteckungsorte der letzten 4 Wochen

1. Familie
2. Arbeitsplatz
3. Bekannte/Nachbarn
4. Veranstaltung Privat

Dr. med. Yvonne Hummel
Kantonsarztin