

**Aargau**

Bahnhofplatz 3c  
5001 Aarau  
062 835 18 52  
www.ag.ch/migrationsamt

**Appenzell Ausserrhoden**

Kasernenstrasse 17  
9102 Herisau  
071 353 64 56  
www.ar.ch

**Appenzell Innerrhoden**

Marktgasse 2  
9050 Appenzell  
071 788 95 23  
www.ai.ch

**Basel-Landschaft**

Parkstrasse 3  
4402 Frenkendorf  
061 552 51 61  
www.migration.bl.ch

**Basel-Stadt**

Hardstrasse 95  
4007 Basel  
061 267 58 61  
www.sozialhilfe.bs.ch

**Bern/Berne**

Effingerstrasse 55  
3008 Bern  
031 385 18 18  
www.kkf-oca.ch

**Freiburg/Fribourg**

Route du Petit-Moncor 1a  
1752 Villars-sur-Glâne  
026 425 41 63  
www.ors.ch

**Genève/Genf**

9, route des Acacias  
1211 Genève 4  
022 304 04 70  
www.croix-rouge-ge.ch

**Glarus**

Rain 8  
8755 Ennenda  
055 646 67 90  
www.gl.ch

**Graubünden**

Karlihof 4  
7001 Chur  
081 257 30 07  
www.afm.gr.ch

**Jura**

1, rue du 24-Septembre  
2800 Delémont  
032 420 56 84  
www.jura.ch

**Luzern**

Fruttstrasse 15  
6002 Luzern  
041 228 77 81  
www.migration.lu.ch

**Neuchâtel/Neuenburg**

Rue de Tivoli 28  
2002 Neuchâtel  
032 889 43 08  
www.ne.ch

**Nidwalden**

Knirigasse 6  
6371 Stans  
041 618 76 20  
www.nw.ch

**Obwalden**

Bahnhofstrasse 1  
6410 Goldau  
041 859 00 59  
www.caritas.ch

**Schaffhausen**

Krebsbachstrasse 109  
8200 Schaffhausen  
052 632 71 71  
www.hausderkulturen-sh.ch

**Schwyz**

Bahnhofstrasse 1  
6410 Goldau  
041 859 00 59  
www.caritas.ch

**Solothurn**

Riedholzplatz 3  
4509 Solothurn  
032 627 84 36  
www.so.ch

**St. Gallen**

Oberer Graben 38  
9001 St.Gallen  
058 229 42 00  
www.migrationsamt.sg.ch

**Thurgau**

Multiplex 1  
Langfeldstrasse 53a  
8510 Frauenfeld  
058 345 67 34  
www.migrationsamt.tg.ch

**Ticino/Tessin**

Via alla Campagna 9  
6904 Lugano  
091 973 23 78  
www.crocerossaticino.ch

**Uri**

Gurtenmundstrasse 31  
6460 Altdorf  
041 874 09 81  
www.redcross.ch

**Valais/Wallis**

Zone industrielle 4  
Le Botza  
1963 Vétroz  
027 606 18 95  
www.vs.ch

**Vaud/Waadt**

Av. de Beaulieu 23  
1004 Lausanne  
021 316 97 55  
www.vd.ch/cvr

**Zug**


Bahnhofstrasse 1  
6410 Goldau  
041 859 00 59  
www.caritas.ch

**Zürich**

Schaffhauserstrasse 78  
8090 Zürich  
043 259 52 95  
www.sozialamt.zh.ch

www.sem.admin.ch  
switzerland.iom.int  
www.youproject.ch



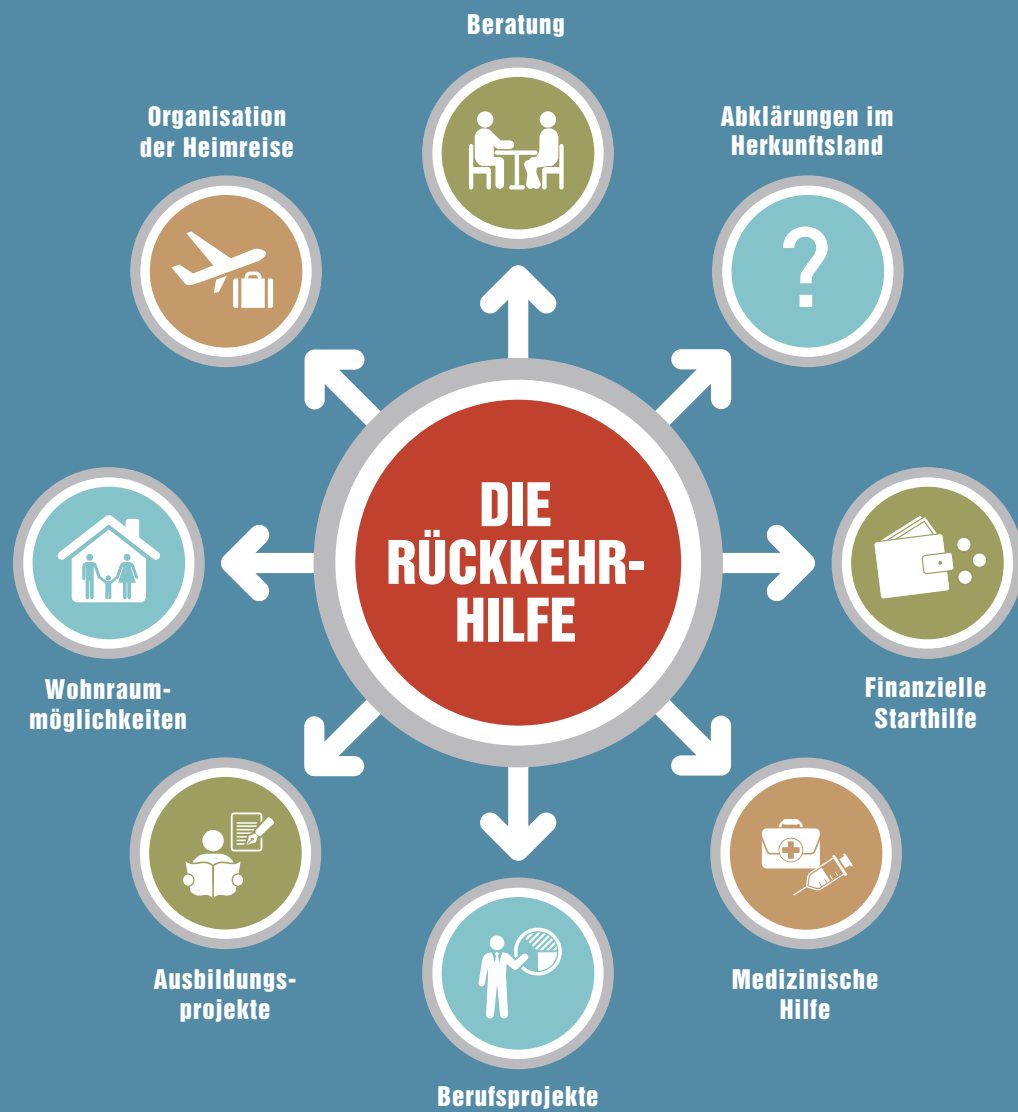
 Rückkehrhilfe



 Rückkehrhilfe

# Rückkehrhilfe: Ein Perspektivenwechsel.





### Was ist Rückkehrhilfe?

Rückkehrhilfe unterstützt Sie bei der Rückkehr in Ihr Herkunftsland. Sie erleichtert Ihren Neuanfang und verbessert die Chancen für eine erfolgreiche Wiedereingliederung.

### Was ist die Rückkehrberatung?

Die Rückkehrberatung informiert Sie unverbindlich und vertraulich über Rückkehrhilfe und hat keinen Einfluss auf ein

noch hängiges Verfahren. Die Rückkehrberatung unterstützt Sie bei der Vorbereitung und Organisation der Rückkehr und Reintegration.

### Wer kann Rückkehrhilfe beantragen?

Die Rückkehrhilfe steht allen Asylsuchenden offen, die freiwillig in Ihr Herkunftsland zurückkehren wollen. Auch anerkannte Flüchtlinge können Rückkehrhilfe beantragen.

### Wann und wie?

Sie können Rückkehrhilfe sowohl während als auch nach Abschluss des Asylverfahrens beantragen.

### Wo ist die Rückkehrberatung?

Die Adresse und Telefonnummer Ihrer Rückkehrberatungsstelle finden Sie auf der nächsten Seite.