





Ndihma për riatdhesim: një ndryshim i perspektivës.



 Ndihma për kthim

- | | | | |
|---|---|---|---|
| Aargau
Bahnhofplatz 3c
5001 Aarau
T 062 835 18 52
www.ag.ch/migrationsamt | Genève
9, route des Acacias
1211 Genève 4
T 022 304 04 70 | Obwalden
Bahnhof SBB
6410 Goldau
T 041 859 00 59 | Uri
Gurtenmundstrasse 31
6460 Altdorf
T 041 874 09 81 |
| Appenzell Ausserrhoden
Kasernenstrasse 4
9102 Herisau
T 071 353 64 56 | Glarus
Durchgangszentrum Rain
8755 Ennenda
T 055 640 43 46 | Schaffhausen
Platz 4
8200 Schaffhausen
T 052 632 76 86/87 | Valais / Wallis
Zone industrielle 4
Le Botza
1943 Vétroz
T 027 606 18 95 |
| Appenzell Innerrhoden
Marktgasse 2
9050 Appenzell
T 071 788 95 23 | Graubünden
Karlhof 4
7001 Chur
T 081 257 25 37
www.afm.gr.ch | Schwyz
Bahnhof SBB
6410 Goldau
T 041 859 00 59 | Vaud
Ch. de Mornex 3b
1003 Lausanne
T 021 316 97 55
www.vd.ch/cvr |
| Basel-Landschaft
Parkstrasse 3
4402 Frenkendorf
T 061 552 51 61
www.migration.bl.ch | Jura
1, rue du 24-Septembre
2800 Delémont
T 032 420 56 84
www.jura.ch | Solothurn
Ambassadorenhof
4509 Solothurn
T 032 627 84 36 | Zug
Bahnhof SBB
6410 Goldau
T 041 859 00 59 |
| Basel-Stadt
Dornacherstrasse 43/45
4007 Basel
T 061 205 31 02/03/70 | Luzern
Fruittstrasse 15
6002 Luzern
T 041 228 60 39 | St. Gallen
Oberer Graben 38
9001 St. Gallen
T 058 229 42 00
www.migrationsamt.sg.ch | Zürich
Schaffhauserstrasse 78
8090 Zürich
T 043 259 52 91
www.sozialamt.zh.ch |
| Bern / Berne
Effingerstrasse 55
3008 Bern
T 031 385 18 18
www.kkf-oca.ch | Neuchâtel
Rue de Tivoli 28
2003 Neuchâtel
T 032 889 43 08 | Thurgau
St. Gallerstrasse 1
8510 Frauenfeld
T 058 345 68 20
www.sozialamt.tg.ch | |
| Freiburg / Fribourg
St. Nicolas-de-Flue 20
1701 Fribourg
T 026 425 41 63 | Nidwalden
Knirgasse 6
6371 Stans
T 041 618 76 20 | Ticino
Via alla Campagna 9
6904 Lugano
T 091 973 23 78 | |



 Ndihma për kthim

www.sem.admin.ch
switzerland.iom.int
www.youproject.ch



tillë mund të kërkojndih-
më për riatdhesim.

Kur dhe si?

Ju mund të aplikoni për
ndihmën për riatdhesim
gjatë dhe pas përfundimit
të procedurave për azil.

**Ku mund të gjej këshillim
për riatdhesim?**

Ju mund të gjeni adresën
dhe numrin e telefonit për
qendrën tuaj të këshillimit
për riatdhesim në faqen
vijuese.

konf denciale dhe nuk
ka asnjë lloj ndikimi ndaj
procedurave në proces
e sipër. Këshillimi për
riatdhesim ju mbështet në
përgatitjen dhe organizi-
min e reintegrimit tuaj.

**Kush mund të kërkoj
ndihmë nese kthehet**

Ndihma për riatdhesim
është e hapur ndaj të
gjithë azilkerkuesve të
cilët dëshirojnë të kt-
hehen vullnetarisht në
vendet e origjinës. Edhe
refugjatët e njohur si të

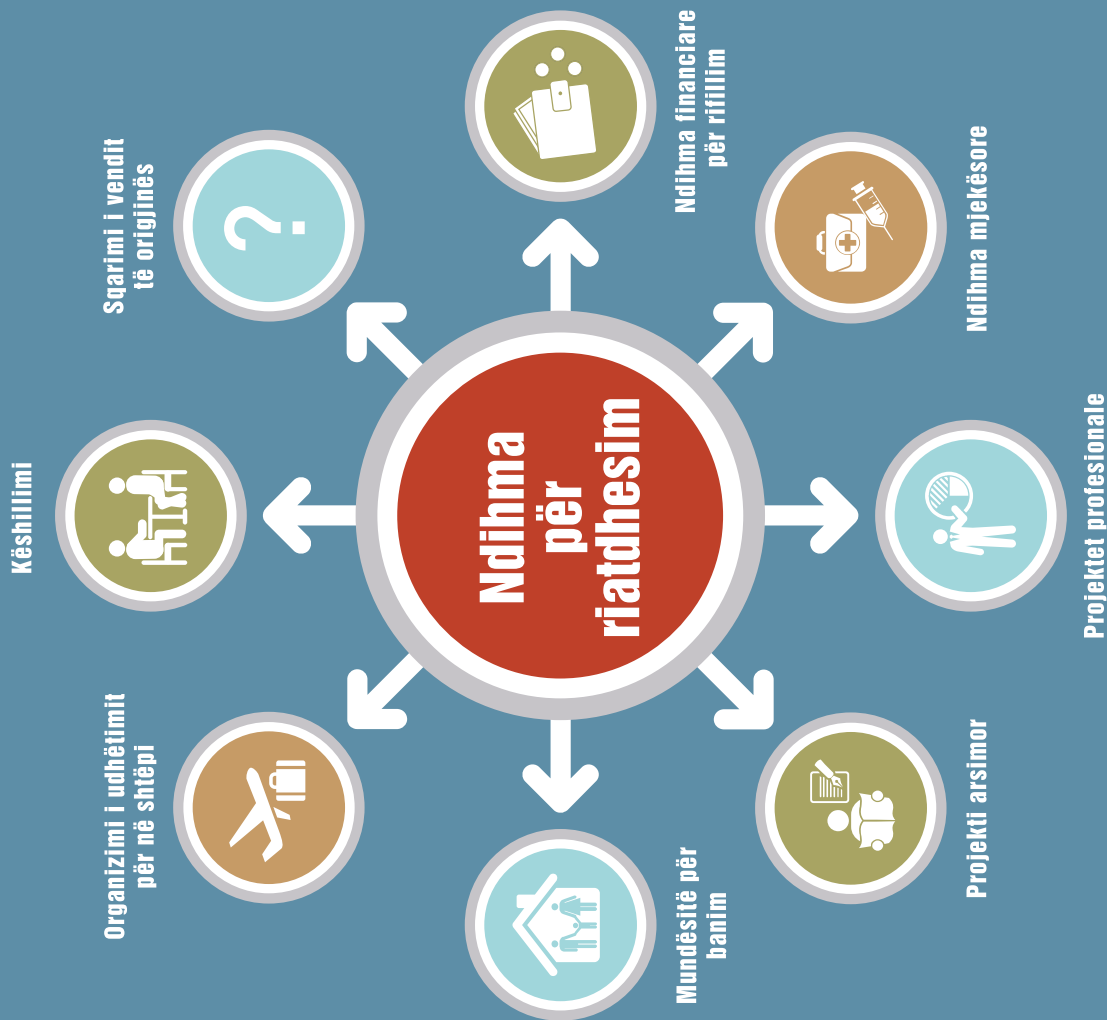
**Çfarë është ndihma për
riatdhesim?**

Ndihma për riatdhesim ju
mbështet për rikthimin në
vendin tuaj të origjinës.

Ajo ju lehtëson një f llim
të ri dhe përmirëson mun-
dësitë për një reintegrim
të suksesshëm.

**Çfarë është këshillimi për
riatdhesim?**

Këshillimi për riatdhesim
ju informon rreth ndihmës
për riatdhesim në mënyrë
të padetyrueshme dhe



tillë mund të kërkojndih-
më për riatdhesim.

Kur dhe si?

Ju mund të aplikoni për
ndihmën për riatdhesim
gjatë dhe pas përfundimit
të procedurave për azil.

**Ku mund të gjej këshillim
për riatdhesim?**

Ju mund të gjeni adresën
dhe numrin e telefonit për
qendrën tuaj të këshillimit
për riatdhesim në faqen
vijuese.

konf denciale dhe nuk
ka asnjë lloj ndikimi ndaj
procedurave në proces
e sipër. Këshillimi për
riatdhesim ju mbështet në
përgatitjen dhe organizi-
min e reintegrimit tuaj.

**Kush mund të kërkoj
ndihmë nese kthehet**

Ndihma për riatdhesim
është e hapur ndaj të
gjithë azilkerkuesve të
cilët dëshirojnë të kt-
hehen vullnetarisht në
vendet e origjinës. Edhe
refugjatët e njohur si të

**Çfarë është ndihma për
riatdhesim?**

Ndihma për riatdhesim ju
mbështet për rikthimin në
vendin tuaj të origjinës.

Ajo ju lehtëson një f llim
të ri dhe përmirëson mun-
dësitë për një reintegrim
të suksesshëm.

**Çfarë është këshillimi për
riatdhesim?**

Këshillimi për riatdhesim
ju informon rreth ndihmës
për riatdhesim në mënyrë
të padetyrueshme dhe