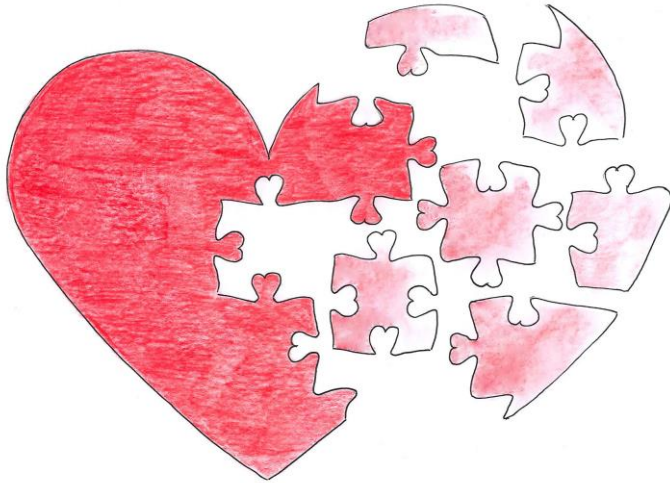


Workshop

Wenn der Knutschfleck keiner ist! – Gewalt in der Jugendliebe



Erste Beziehungserfahrungen sind in den Jugendjahren wichtig und normal. Allerdings ist es für Jugendliche nicht immer einfach zu spüren, was sich noch gut anfühlt und wo die eigenen Grenzen liegen. Physische Gewalt ist leichter erkennbar, bei psychischer Gewalt sind die Grenzen fließender. Wann ist beispielsweise Eifersucht noch normal? Wann wird sie verletzend? Im Workshop werden die Jugendlichen auf das Thema Gewalt in Beziehungen sensibilisiert und erfahren, wo sie sich gegebenenfalls Hilfe holen können. Abgrenzend dazu erarbeiten wir gemeinsam, was eine erfüllende Beziehung ausmacht, die eine gesunde Entwicklung und genügend Freiraum ermöglicht.

Zielgruppe: Lernende und Schüler/innen der Sekundarstufe II. Pro Workshop eine Schulklasse

Termine: Während der Ausstellungszeit vom 13. bis 22. November 2019 jeweils von Montag bis Freitag um 10.00 und 13.00 Uhr. Dauer: 30 Minuten Kurzführung durch die Ausstellung 'Willkommen zu Hause' und anschliessend 60 Minuten Workshop

Ort: Berufsfachschule BBB, Gebäude Martinsberg, Baden. Die Ausstellung wird im Gartensaal gezeigt, der Workshop findet im Raum M 227 statt.

Anmeldung: siehe Anmeldeformular

Leitung: Suchtprävention Aargau und Jugendpsychologischer Dienst, ask!