



Milizorganisation der Aargauer Gemeindeexekutiven: Wie wird das Gemeinderatsamt attraktiver?

Patrik Lang, Leiter Finanzen und Geschäftsleiter-Stv.
patrik.lang@muri.ch



Kurzporträt Gemeinde Muri

Muri ist Bezirkshauptort mit Zentrumsfunktionen

Einwohnerzahl 7'589

Anzahl Arbeitsplätze 4'750

Anzahl Mitglieder Gemeinderat 5

Anzahl Mitarbeitende (Verwaltung, Werkdienst usw.) ca. 150

Anzahl Schüler 1'195



Organisation vor Einführung des Geschäftsleitungsmodells

- wöchentliche Gemeinderatssitzungen
 - sehr zeitintensiv, da strategische **und** operative Themenbehandlung
- wöchentliche Abteilungsleitersitzungen
 - keine klaren Kompetenzen und Verantwortungen
 - Schnittstellenprobleme
 - lediglich Informationsaustausch



Einführung Geschäftsleitungsmodell per 01. Juni 2012

- Mitglieder
 - Gemeindeschreiber (Geschäftsleiter)
 - Leiter Finanzen (Geschäftsleiter-Stv.)
 - Leiter Abteilung Bau und Planung
- wöchentliche Sitzungen
 - Protokoll geht zur Kenntnisnahme an Gemeinderat



- Der Gemeindepräsident nimmt periodisch oder bei Bedarf an den Geschäftsleitungssitzung teil.
- Die Abteilungsleiter werden periodisch oder bei Bedarf eingeladen.
- Aufgaben, Kompetenzen und Verantwortungen sind im Geschäfts- und Kompetenzreglement (GKR) geregelt.
- Zusammenkunft Gemeinderat und Geschäftsleitung.

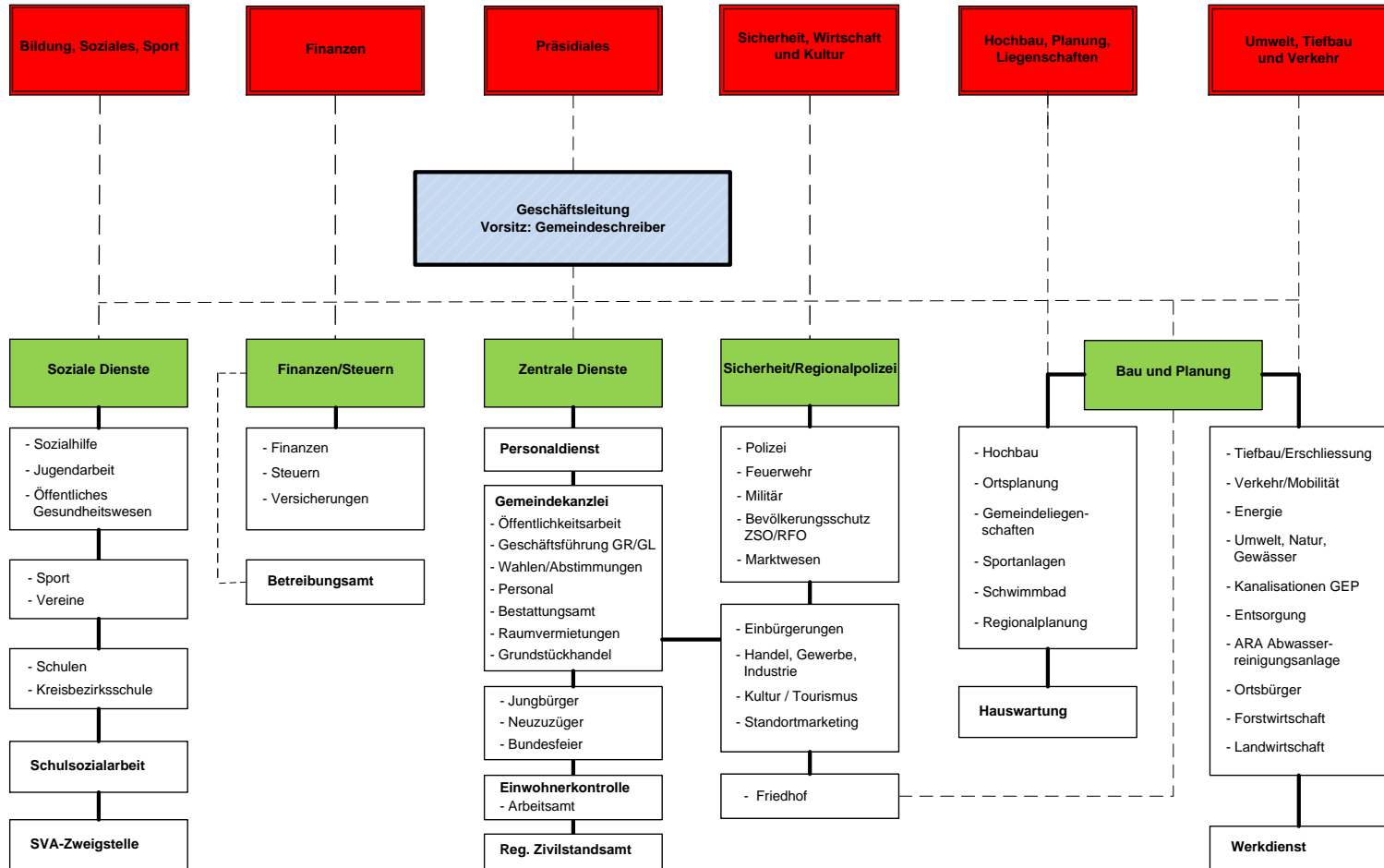


Was änderte sich für den Gemeinderat ab 01. Juni 2012

- Konzentration auf die **strategische** Führung
- Tandemmodell
 - jeder Ressortleiter verfügt in der Verwaltung über einen direkten Ansprechpartner
- Gemeinderatssitzungen
 - alle zwei Wochen eine ordentliche Sitzung
 - dazwischen reine Aktenauflage ohne Sitzung



Organigramm





Herausforderungen

- Gemeinderat
 - operativer Informationsfluss
 - Beschneidung der Kompetenzen
- Verwaltung
 - Informationsfluss (was läuft in der Gemeinde?)
 - Akzeptanz



Persönliche Veränderung

- Einflussnahme
- kürzere Entscheidungswege
- besser informiert
- Nähe zum Gesamtgemeinderat
- Stärkung der Identifizierung mit der Unternehmung



Wer führt die Gemeinde?

- Oberster Chef ist und bleibt der Gemeindepräsident. Er vertritt die Gemeinde gegen aussen.
- Der Gemeinderat konzentriert sich auf strategische Fragen.
- Die Geschäftsleitung führt und entscheidet in operativen Fragen.





**Vielen Dank für Ihre
Aufmerksamkeit**