
Wegleitung

Dienstbarkeitspläne; Ausdruck aus dem Geoportal des Kantons Aargau (Publikationsportal); Wegleitung

Aarau, 7. August 2013

Der Zugang zum Geoportal erfolgt über folgende Links:

www.ag.ch/geoportal ⇒ Online Karten

oder

www.ag.ch/vermessungsamt ⇒ Online-Karten ⇒ Karte *Amtliche Vermessung*

Mit folgenden Schritten gelangen Sie zum Ausdruck:

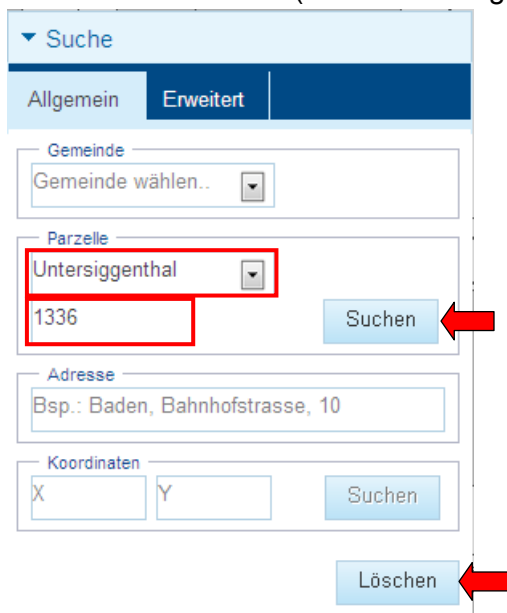
1. **Karten:** Fachkarte «Amtliche Vermessung» auswählen



2. **Karten:** Hintergrundkarte «Landeskarte mit AV-Daten in Grautönen» auswählen



3. **Suchen:** Gewünschte Parzelle suchen (z.B. *Untersiggenthal / 1136*)
⇒ Suchen (Parzelle wird in Karte angezeigt und **rot** gekennzeichnet)
⇒ Löschen (Kennzeichnung der Parzelle wird entfernt)



4. **Drucken:** *Format (A4/A3)* wählen, Kartentitel «Gemeinde *Gemeindenamen*» und Zusatztext «*Parzelle Nummer*» eintippen, *Legende* deaktivieren und *Massstab anzeigen* auswählen ⇒ Weiter

▼ Drucken

Kartentitel
Gemeinde Untersiggenthal

Zusatztext
Parzelle 1336

Legende

Massstab anzeigen

Export (nur Kartenbild)

Format A4 A3

Weiter

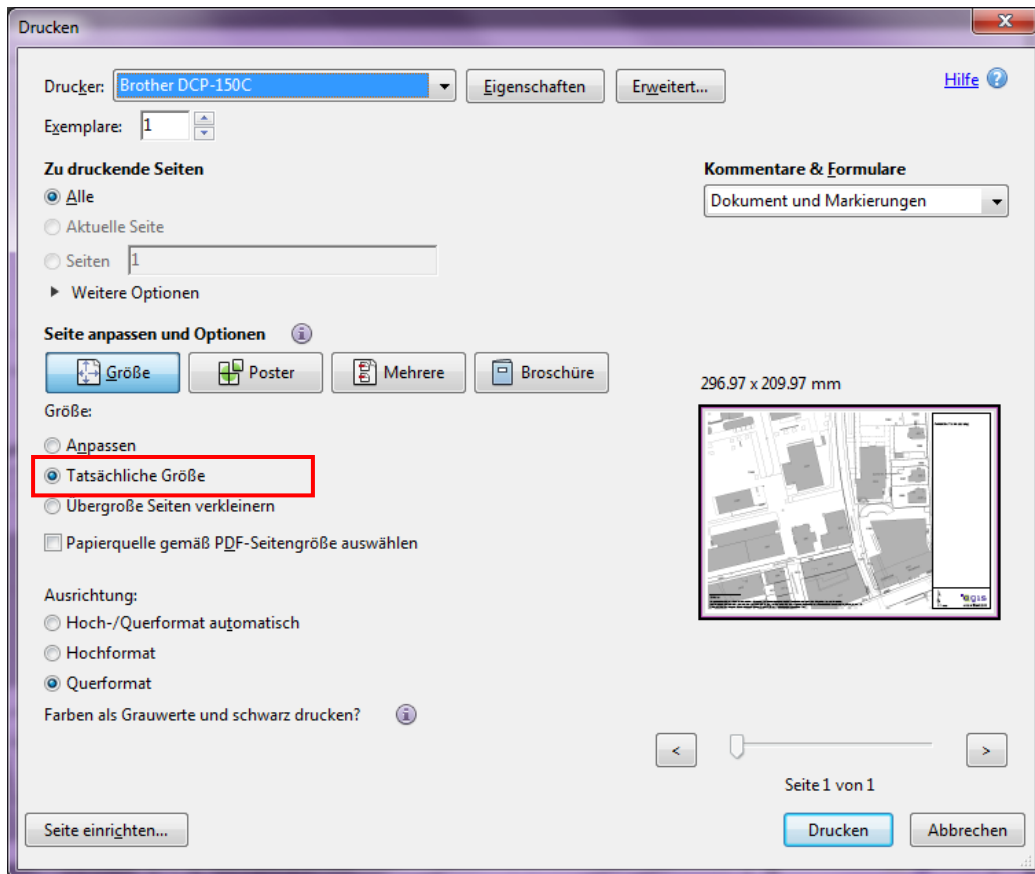
5. **Drucken:** Ausschnitt durch verschieben der Karte platzieren ⇒ Drucken (Ausdruck wird erzeugt)

▼ Drucken

Zurück Drucken

6. Auszug bzw. PDF ausdrucken

Wichtig: Der Plan wird nur masstäblich gedruckt, wenn beim Ausdruck keine Anpassung auf das Papierformat bzw. die tatsächliche Grösse verwendet wird (je nach Programmversion).



Informationen zu den Online Karten:

Eine [Kurzübersicht](#) sowie eine [Benutzeranleitung](#) für die Online Karten finden Sie unter www.ag.ch/geoportal.