

# I Bevölkerung | Bevölkerungsentwicklung zweites Halbjahr 2016

## Überblick über die Bevölkerungsbewegungen im zweiten Halbjahr 2016

	Total	Schweizer	Ausländer
Bestand 30.06.2016	657 447	497 741	159 706
Geburtenüberschuss	1 032	340	692
– Geburten	3 374	2 448	926
– Todesfälle	2 342	2 108	234
Wanderungssaldo	3 499	339	3 160
– Zuzüge	28 160	15 662	12 498
– Wegzüge	24 661	15 323	9 338
Einbürgerungen	–	1 372	–1 372
Bereinigungen	246	169	77
Veränderungen Total	4 777	2 220	2 557
<b>Bestand 31.12.2016</b>	<b>662 224</b>	<b>499 961</b>	<b>162 263</b>

## Das Wichtigste in Kürze

Die Bevölkerung des Kantons Aargau hat im zweiten Halbjahr 2016 um 4'777 Personen zugenommen und per Ende Dezember einen Bestand von 662'224 Personen erreicht. Das Bevölkerungswachstum beträgt damit 0,73%. Dieser Wert liegt über demjenigen des ersten Halbjahrs 2016 (0,63%).

## Geburtenüberschuss und Wanderungsbilanz nach Bezirken, zweites Halbjahr 2016

Bezirk	Geburtenüberschuss		Wanderungsbilanz		Einbürgerungen	Bereinigungen	Bestand 31.12.2016		Zunahme 2. Halbjahr 2016	
	Schw.	Ausl.	Schw.	Ausl.			Schw.	Ausl.	Schw.	Ausl.
Aarau	60	78	–108	370	135	36	58 371	17 568	0,18	1,91
Baden	87	171	–156	562	401	39	101 548	40 169	0,39	0,78
Bremgarten	29	65	117	341	144	33	57 633	18 055	0,53	1,58
Brugg	22	33	–33	237	108	23	38 173	12 078	0,30	1,42
Kulm	–11	46	138	194	86	57	30 065	10 303	0,79	1,87
Laufenburg	8	21	34	135	38	7	25 598	6 003	0,33	2,07
Lenzburg	95	50	472	395	146	22	46 901	13 517	1,56	2,37
Muri	49	21	–35	124	50	23	29 448	5 876	0,27	1,78
Rheinfelden	14	67	–36	223	102	–16	35 480	11 998	0,23	1,45
Zofingen	6	97	8	384	80	8	52 976	16 879	0,19	2,45
Zurzach	–19	43	–62	195	82	14	23 768	9 817	0,03	1,71
<b>Kanton Aargau</b>	<b>340</b>	<b>692</b>	<b>339</b>	<b>3 160</b>	<b>1 372</b>	<b>246</b>	<b>499 961</b>	<b>162 263</b>	<b>0,45</b>	<b>1,60</b>

Die schweizerische Bevölkerung hat um 2'220 Personen oder 0,45% zugenommen, die ausländische um 2'557 Personen oder 1,60%. Die Zahl der Schweizerinnen und Schweizer beträgt neu 499'961 Personen, diejenige der Ausländerinnen und Ausländer 162'263. Dies entspricht einem Ausländeranteil von 24,50%. Die Zahl der Einbürgerungen betrug 1'372.

Absolut gesehen war im 2. Halbjahr 2016 der Bevölkerungszuwachs mit 1'034 Personen im Bezirk Lenzburg am grössten und im Bezirk Zurzach mit 171 Personen am geringsten. Auch relativ betrachtet verzeichnete der Bezirk Lenzburg die grösste Zunahme (+1,74%), der Bezirk Baden mit 0,50% die kleinste.

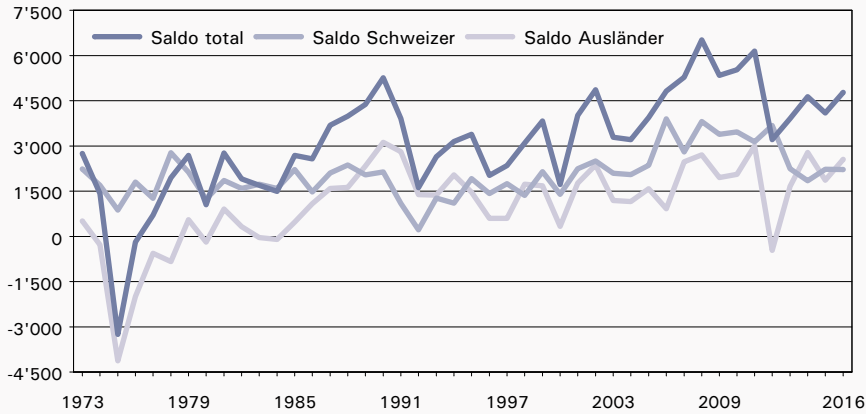
Auf das gesamte Jahr 2016 bezogen, lag der Bevölkerungszuwachs bei 8'907 Personen (Vorjahr: 8'487) oder 1,36% (Vorjahr: 1,32%). Gegenüber dem Vorjahr fiel damit die Bevölkerungszunahme wiederum etwas höher aus.

Am 31.12.2016 lebten 332'252 (50,17%) Männer und 329'972 (49,83%) Frauen im Kanton Aargau.

## Bevölkerungsentwicklung, 1972–2016

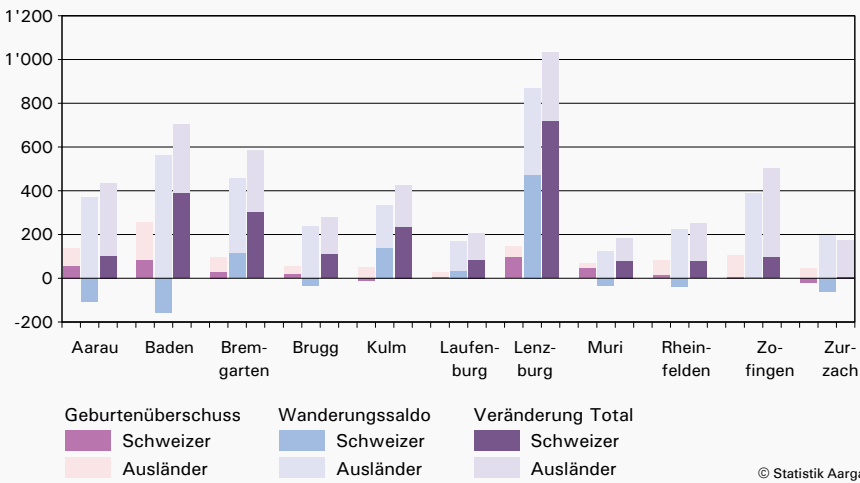
Jahr	Gesamtbevölkerung			schweizerische Bevölkerung			ausländische Bevölkerung		
	Total	Männer	Frauen	Total	Männer	Frauen	Total	Männer	Frauen
1972	439 503	220 657	218 846	362 159	177 953	184 206	77 344	42 704	34 640
1975	444 882	222 170	222 712	371 429	182 215	189 214	73 453	39 955	33 498
1980	452 786	225 916	226 870	387 804	190 233	197 571	64 982	35 683	29 299
1985	470 955	234 823	236 132	403 587	197 518	206 069	67 368	37 305	30 063
1990	504 597	252 576	252 021	421 739	205 098	216 641	82 858	47 478	35 380
1995	531 577	264 886	266 691	432 186	210 594	221 592	99 391	54 292	45 099
2000	547 462	272 340	275 122	441 868	215 527	226 341	105 594	56 813	48 781
2005	573 654	285 771	287 883	454 862	222 257	232 605	118 792	63 514	55 278
2006	579 489	289 042	290 447	459 409	224 573	234 836	120 080	64 469	55 611
2007	586 792	292 956	293 836	463 155	226 473	236 682	123 637	66 483	57 154
2008	596 396	298 260	298 136	467 649	228 719	238 930	128 747	69 541	59 206
2009	604 263	302 108	302 155	471 283	230 493	240 790	132 980	71 615	61 365
2010	612 611	306 418	306 193	475 774	232 725	243 049	136 837	73 693	63 144
2011	621 398	311 149	310 249	479 745	234 778	244 967	141 653	76 371	65 282
2012	627 893	313 933	313 960	484 379	237 035	247 344	143 514	76 898	66 616
2013	635 797	317 949	317 848	488 113	238 936	249 177	147 684	79 013	68 671
2014	644 830	322 731	322 099	491 677	240 711	250 966	153 153	82 020	71 133
2015	653 317	327 395	325 922	495 530	242 676	252 854	157 787	84 719	73 068
2016	662 224	332 252	329 972	499 961	245 000	254 961	162 263	87 252	75 011

G1 Bevölkerungssaldo im zweiten Halbjahr, 1973–2016



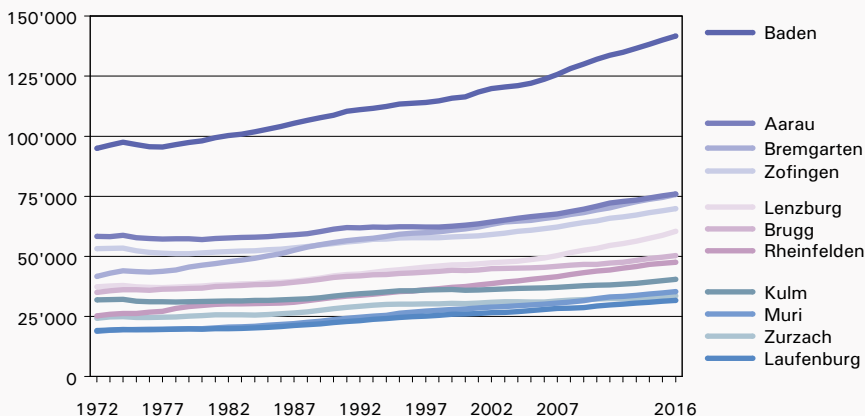
© Statistik Aargau

G2 Geburtenüberschuss und Wanderungsbilanz nach Bezirk, Veränderung absolut, zweites Halbjahr 2016



© Statistik Aargau

G3 Bevölkerungsentwicklung, 1972–2016



© Statistik Aargau

### Kantonale Bevölkerungsbilanz

Der Bevölkerungssaldo des zweiten Halbjahrs 2016 liegt mit 4'777 Personen absolut gesehen höher als jener des ersten Halbjahrs (4'130). Relativ gesehen nahm die Bevölkerung um 0,73% zu, was deutlich unter den Maximalwerten von 2008 beziehungsweise 1990 liegt, als das Bevölkerungswachstum im zweiten Halbjahr jeweils über einem Prozent lag. Für die schweizerische Bevölkerung beträgt die Zunahme 0,45%, für die ausländische 1,60%.

### Geburtenüberschuss und Wanderungsbilanz nach Bezirken

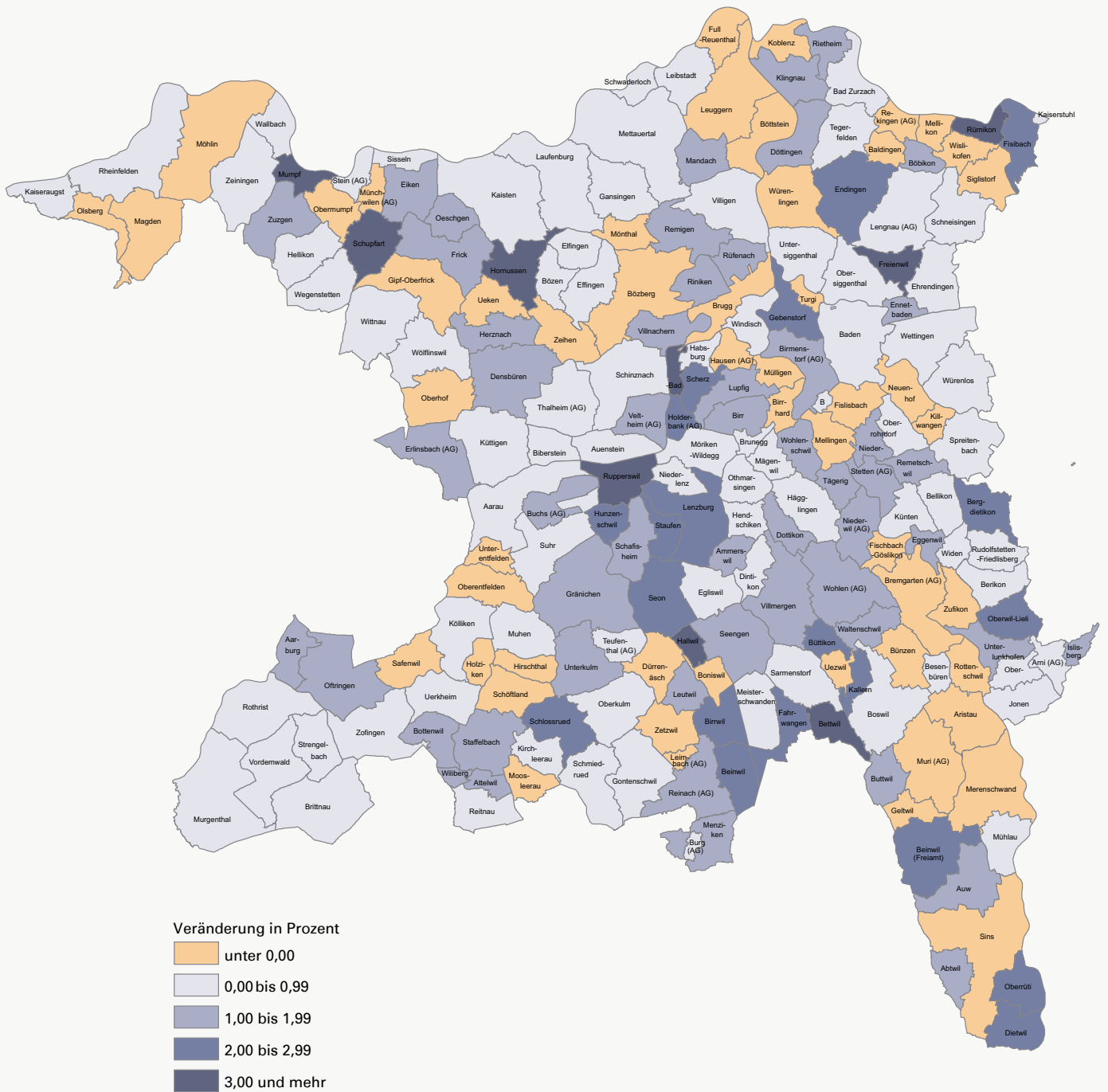
In der zweiten Hälfte 2016 sind 3'499 Personen mehr zu- als weggezogen (Wanderungsbilanz). Dieser Wert liegt um 576 über demjenigen des Vorhalbjahrs und um 753 über dem Wanderungssaldo der entsprechenden Vorjahresperiode.

Die Wanderungsbilanzen in den Bezirken variieren zwischen 89 im Bezirk Muri und 867 Personen im Bezirk Lenzburg. Diesem Spitzenreiter folgen die Bezirke Bremgarten (458 Personen), Baden (406), Zofingen (392), Kulm (332), Aarau (262) und Brugg (204).

Die Geburtenüberschüsse sind für die schweizerische Bevölkerung lediglich in den Bezirken Kulm (-11) und Zurzach (-19) negativ, während diese für die ausländische Bevölkerung in allen elf Bezirken positiv sind.

Die Bevölkerungszunahmen insgesamt bewegen sich zwischen 171 Personen im Bezirk Zurzach und 1'034 im Bezirk Lenzburg. Wachstumsraten über dem Kantonsdurchschnitt von 0,73% verzeichnen die Bezirke Lenzburg (1,74%), Kulm (1,06%) und Bremgarten (0,78%). Relativ betrachtet verzeichnet der Bezirk Baden mit 0,50% die kleinste Bevölkerungszunahme, gefolgt von den Bezirken Zurzach (0,51%) und Muri (0,52%).

G4 Bevölkerungsentwicklung, 30. Juni bis 31. Dezember 2016



© Statistik Aargau

### Bevölkerungsentwicklung und Bevölkerungsbewegung nach Gemeinden

Grifik 4 zeigt die Bevölkerungsentwicklung des zweiten Halbjahrs 2016 nach Gemeinden. Von den insgesamt 52 Gemeinden mit negativem Bevölkerungswachstum, weisen deren 43 nur sehr geringe Abnahmen auf (von  $-0,01\%$  bis  $-1,00\%$ ). Tabelle 3 zeigt die Bewegungen des zweiten Halbjahrs 2016 sowie die Bevölkerungsbestände per 31. Dezember 2016 nach Gemeinden.

## Bevölkerungsbewegungen und –bestand nach Nationalität, zweites Halbjahr 2016

Gemeinde	Mutationen Schweizer				Mutationen Ausländer					Bereini- gungen	Bestand 31.12.2016		
	Ge- burten	Todes- fälle	Zu- züge	Weg- züge	Ge- burten	Todes- fälle	Zu- züge	Weg- züge	Einbürge- rungen		Total	Schwei- zer	Auslän- der
<b>Kanton Aargau</b>	<b>2 448</b>	<b>2 108</b>	<b>15 662</b>	<b>15 323</b>	<b>926</b>	<b>234</b>	<b>12 498</b>	<b>9 338</b>	<b>1 372</b>	<b>246</b>	<b>662 224</b>	<b>499 961</b>	<b>162 263</b>
<b>Bezirk Aarau</b>	<b>330</b>	<b>270</b>	<b>1 828</b>	<b>1 936</b>	<b>96</b>	<b>18</b>	<b>1 383</b>	<b>1 013</b>	<b>135</b>	<b>36</b>	<b>75 939</b>	<b>58 371</b>	<b>17 568</b>
Aarau	117	85	558	674	21	8	365	305	45	12	20 782	16 553	4 229
Biberstein	5	6	38	37	–	–	13	8	1	–	1 540	1 405	135
Buchs (AG)	40	20	225	188	14	2	243	182	16	7	7 885	5 272	2 613
Densbüren	–	3	19	17	–	–	14	6	–	2	706	627	79
Erlinsbach (AG)	15	13	104	78	4	1	70	33	4	1	4 096	3 385	711
Gränichen	31	25	188	135	11	4	110	67	6	9	7 615	5 960	1 655
Hirschthal	10	6	41	63	–	–	18	5	1	–	1 583	1 403	180
Küttigen	20	19	152	153	3	1	76	43	13	2	6 084	5 113	971
Muhlen	23	9	82	69	–	–	29	23	4	–7	3 872	3 345	527
Oberentfelden	22	36	156	181	15	1	135	112	22	–1	7 719	5 455	2 264
Suhr	31	33	189	221	19	–	224	161	16	5	9 960	6 759	3 201
Unterentfelden	16	15	76	120	9	1	86	68	7	6	4 097	3 094	1 003
<b>Bezirk Baden</b>	<b>514</b>	<b>427</b>	<b>3 025</b>	<b>3 181</b>	<b>240</b>	<b>69</b>	<b>2 831</b>	<b>2 269</b>	<b>401</b>	<b>39</b>	<b>141 717</b>	<b>101 548</b>	<b>40 169</b>
Baden	78	47	448	522	33	1	438	380	63	–	19 122	13 989	5 133
Bellikon	2	2	27	26	–	–	20	21	–	3	1 552	1 388	164
Bergdietikon	9	14	87	55	3	2	68	42	6	–	2 749	2 282	467
Birmenstorf (AG)	19	11	77	71	2	1	55	33	7	5	2 963	2 364	599
Ehrendingen	19	9	104	116	2	2	59	45	3	–2	4 790	3 936	854
Ennetbaden	15	11	113	84	5	1	102	69	2	–5	3 433	2 656	777
Fislibach	25	20	91	139	8	3	74	71	17	3	5 518	4 127	1 391
Freienwil	6	1	47	19	1	–	7	2	1	1	1 036	884	152
Gebenstorf	15	15	164	117	16	2	152	96	14	7	5 145	3 691	1 454
Killwangen	7	3	27	32	–	2	30	32	4	2	1 976	1 463	513
Künten	9	3	46	45	–	–	15	20	5	4	1 697	1 452	245
Mägenwil	8	5	47	47	1	2	28	14	1	–1	2 111	1 664	447
Mellingen	24	19	119	154	8	3	139	145	9	1	5 343	3 627	1 716
Neuenhof	28	23	125	222	33	10	235	227	9	6	8 724	4 475	4 249
Niederrohrdorf	13	15	99	92	3	2	76	24	11	–2	3 745	3 072	673
Oberrohrdorf	13	14	128	107	6	1	63	50	2	1	4 085	3 360	725
Obersiggenthal	25	35	131	119	15	5	142	104	25	8	8 654	5 913	2 741
Remetschwil	6	4	36	39	–	1	44	21	2	4	2 110	1 788	322
Spreitenbach	40	31	158	174	43	8	279	249	87	–2	11 538	5 723	5 815
Stetten (AG)	12	4	75	64	3	–	36	24	1	–5	2 192	1 744	448
Turgi	6	12	65	96	4	1	95	77	10	5	3 032	1 859	1 173
Untersiggenthal	29	23	160	142	12	1	132	142	23	2	7 182	5 185	1 997
Wettingen	58	81	403	418	27	18	333	229	83	12	20 526	14 977	5 549
Wohlenschwil	11	2	42	58	3	–	36	13	4	–1	1 538	1 267	271
Würenlingen	18	9	88	102	8	1	66	78	3	–3	4 611	3 440	1 171
Würenlos	19	14	118	121	4	2	107	61	9	–4	6 345	5 222	1 123
<b>Bezirk Bremgarten</b>	<b>246</b>	<b>217</b>	<b>1 882</b>	<b>1 765</b>	<b>86</b>	<b>21</b>	<b>1 358</b>	<b>1 017</b>	<b>144</b>	<b>33</b>	<b>75 688</b>	<b>57 633</b>	<b>18 055</b>
Arni (AG)	8	5	77	56	–	1	19	27	1	–2	1 869	1 635	234
Berikon	19	12	120	103	3	1	52	55	8	8	4 661	3 821	840
Bremgarten (AG)	30	17	161	214	8	2	90	109	12	12	7 746	6 111	1 635
Büttikon	3	2	25	17	1	–	25	10	1	1	1 001	815	186
Dottikon	11	10	97	105	10	2	118	66	7	2	3 883	2 476	1 407
Eggenwil	7	2	35	24	–	–	19	22	–	–	970	806	164
Fischbach-Göslikon	6	4	57	73	–	1	22	25	–	1	1 632	1 393	239
Häggingen	5	8	60	55	–	3	38	22	1	2	2 451	2 090	361
Islisberg	–	–	20	16	1	–	7	7	1	2	626	547	79
Jonen	9	8	62	59	3	–	28	27	4	–1	2 036	1 765	271
Niederwil (AG)	14	2	92	83	3	1	32	25	1	2	2 851	2 363	488
Oberlunkhofen	5	5	59	53	1	–	21	24	1	1	1 979	1 708	271
Oberwil-Lieli	8	8	103	52	–	–	24	21	7	–3	2 310	2 049	261
Rudolfstetten-Friedlisberg	9	14	101	100	6	1	102	65	1	3	4 504	3 318	1 186
Sarmenstorf	4	4	66	67	2	1	49	30	–	–1	2 848	2 444	404
Tägerig	8	1	44	35	3	–	13	12	–	2	1 519	1 277	242
Uezwil	2	2	17	21	–	–	5	9	–	4	460	420	40
Unterlunkhofen	2	3	38	36	1	–	23	9	1	–1	1 356	1 185	171
Villmergen	27	20	194	161	11	–	159	105	6	8	7 153	4 998	2 155
Widen	11	13	90	96	3	2	50	31	5	3	3 652	3 106	546
Wohlen (AG)	45	63	259	231	29	6	414	263	83	–10	15 765	9 796	5 969
Zufikon	13	14	105	108	1	–	48	53	4	–	4 416	3 510	906

Bevölkerungsbewegungen und –bestand nach Nationalität, zweites Halbjahr 2016													
Gemeinde	Mutationen Schweizer				Mutationen Ausländer					Bereinigungsungen	Bestand 31.12.2016		
	Ge-burten	Todes-fälle	Zu-züge	Weg-züge	Ge-burten	Todes-fälle	Zu-züge	Weg-züge	Einbürgere-rungen		Total	Schwei-zer	Auslän-der
<b>Bezirk Brugg</b>	<b>166</b>	<b>144</b>	<b>1 170</b>	<b>1 203</b>	<b>66</b>	<b>33</b>	<b>946</b>	<b>709</b>	<b>108</b>	<b>23</b>	<b>50 251</b>	<b>38 173</b>	<b>12 078</b>
Auenstein	5	5	29	29	1	1	20	11	1	1	1 588	1 425	163
Birr	17	6	89	97	10	5	118	87	29	13	4 481	2 445	2 036
Birrhard	3	1	20	30	–	–	8	4	–	–	696	601	95
Bözberg	7	7	27	49	–	–	24	10	1	–1	1 563	1 403	160
Bözen	1	2	21	16	–	–	14	13	4	–1	742	619	123
Brugg	37	42	222	296	18	9	197	159	13	–6	11 172	7 999	3 173
Effingen	1	–	7	15	–	–	17	8	1	–	601	516	85
Elfingen	–	1	8	10	–	–	9	4	–	–	288	252	36
Habsburg	2	2	12	15	–	–	4	1	3	–	425	381	44
Hausen (AG)	13	10	78	88	4	1	48	53	1	2	3 478	2 700	778
Lupfig	11	5	94	75	1	2	37	21	7	–	2 374	1 960	414
Mandach	2	3	10	7	–	–	9	6	–	–	342	318	24
Mönthal	2	–	3	7	–	–	3	–	–	–2	390	341	49
Mülligen	4	4	44	38	–	–	14	24	–	3	1 055	893	162
Remigen	6	1	18	17	–	2	17	5	–	–3	1 071	901	170
Riniken	8	3	36	37	3	–	33	26	–	1	1 487	1 228	259
Rüfenach	2	3	29	20	1	1	11	6	–	–2	870	747	123
Scherz	2	4	21	6	1	1	5	3	–	–1	652	582	70
Schinznach	5	7	45	49	1	1	31	25	1	2	2 224	1 869	355
Schinznach-Bad	3	4	49	27	5	–	47	30	6	4	1 331	922	409
Thalheim (AG)	5	1	14	16	1	–	8	7	–	1	824	766	58
Veltheim (AG)	2	3	38	31	2	3	42	29	1	–	1 446	1 185	261
Villigen	6	2	27	40	5	1	64	55	6	1	2 057	1 477	580
Villnachern	5	3	42	35	3	–	27	17	15	4	1 624	1 351	273
Windisch	17	25	187	153	10	6	139	105	19	7	7 470	5 292	2 178
<b>Bezirk Kulm</b>	<b>137</b>	<b>148</b>	<b>1 086</b>	<b>948</b>	<b>59</b>	<b>13</b>	<b>806</b>	<b>612</b>	<b>86</b>	<b>57</b>	<b>40 368</b>	<b>30 065</b>	<b>10 303</b>
Beinwil am See	15	5	134	98	3	1	74	47	1	5	3 095	2 716	379
Birrwil	4	7	45	27	2	–	27	13	1	–2	1 195	1 034	161
Burg (AG)	6	3	25	19	3	–	26	35	9	6	1 015	658	357
Dürrenäsch	6	8	33	34	–	–	20	22	6	–1	1 215	1 096	119
Gontenschwil	10	3	48	54	1	–	33	15	–	–1	2 103	1 741	362
Holziken	4	4	51	64	2	–	16	8	–	2	1 330	1 097	233
Leimbach (AG)	1	2	7	15	–	–	2	4	1	–1	474	417	57
Leutwil	3	3	22	23	–	–	11	1	1	–1	771	709	62
Menziken	14	22	144	121	15	4	197	130	10	19	6 033	3 724	2 309
Oberkulm	10	12	71	64	6	–	44	40	4	7	2 683	2 078	605
Reinach (AG)	11	27	172	148	19	3	203	154	36	17	8 268	4 960	3 308
Schlossrued	3	4	32	15	–	–	10	4	–	–	845	775	70
Schmiedrued	12	8	19	21	–	1	11	7	1	1	1 176	1 075	101
Schöffland	21	22	130	140	1	2	34	31	4	–4	4 242	3 517	725
Teufenthal (AG)	2	2	23	29	2	–	31	27	–	9	1 590	1 204	386
Unterkulm	9	12	112	49	4	2	58	64	12	1	3 016	2 118	898
Zetzwil	6	4	18	27	1	–	9	10	–	–	1 317	1 146	171
<b>Bezirk Laufenburg</b>	<b>106</b>	<b>98</b>	<b>717</b>	<b>683</b>	<b>32</b>	<b>11</b>	<b>493</b>	<b>358</b>	<b>38</b>	<b>7</b>	<b>31 601</b>	<b>25 598</b>	<b>6 003</b>
Eiken	8	7	58	36	2	–	27	22	2	–2	2 263	1 814	449
Frick	24	18	150	96	8	3	72	58	15	6	5 304	4 036	1 268
Gansingen	3	4	23	25	–	–	11	4	–	2	1 015	927	88
Gipf-Oberfrick	12	8	63	95	–	1	38	37	–	–6	3 512	3 052	460
Herznach	6	2	37	33	4	–	28	10	1	–2	1 472	1 254	218
Hornussen	3	2	30	20	1	–	51	21	6	3	960	760	200
Kaisten	12	9	42	49	1	2	34	24	4	–1	2 588	2 177	411
Laufenburg	6	12	55	42	6	3	79	58	3	3	3 536	2 386	1 150
Mettauertal	8	10	46	34	–	–	8	13	3	6	1 932	1 700	232
Münchwilen (AG)	4	2	31	45	1	–	25	15	–	–1	911	676	235
Oberhof	–	3	9	17	1	–	5	–	–	1	603	534	69
Oeschgen	2	3	27	19	1	1	10	6	–	1	964	841	123
Schwaderloch	–	3	11	14	–	–	21	8	2	–1	681	519	162
Sisseln	6	2	44	46	3	–	29	29	1	–	1 560	1 190	370
Ueken	3	2	19	36	–	–	8	9	1	2	906	753	153
Wittnau	2	4	30	27	3	–	18	8	–	–4	1 251	1 098	153
Wölflinswil	3	4	17	13	–	1	6	6	–	–1	1 028	946	82
Zeihen	4	3	25	36	1	–	23	30	–	1	1 115	935	180



## Bevölkerungsbewegungen und -bestand nach Nationalität, zweites Halbjahr 2016

Gemeinde	Mutationen Schweizer				Mutationen Ausländer					Bereinigungen	Bestand 31.12.2016		
	Ge-burten	Todes-fälle	Zu-züge	Weg-züge	Ge-burten	Todes-fälle	Zu-züge	Weg-züge	Einbürge-rungen		Total	Schwei-zer	Auslän-der
<b>Bezirk Lenzburg</b>	<b>265</b>	<b>170</b>	<b>1 951</b>	<b>1 479</b>	<b>74</b>	<b>24</b>	<b>1 223</b>	<b>828</b>	<b>146</b>	<b>22</b>	<b>60 418</b>	<b>46 901</b>	<b>13 517</b>
Ammerswil	7	2	10	10	–	1	6	3	–	2	682	604	78
Boniswil	4	2	25	43	–	1	24	17	1	–3	1 404	1 200	204
Brunegg	6	1	14	21	3	–	4	5	3	3	737	590	147
Dintikon	6	6	67	37	–	–	23	34	2	–	2 201	1 651	550
Egliswil	3	7	24	33	–	–	14	2	3	3	1 351	1 218	133
Fahrwangen	6	3	91	45	4	–	16	15	2	3	2 057	1 611	446
Hallwil	6	1	60	30	1	–	27	21	1	3	869	709	160
Hendschiken	4	2	39	52	1	–	34	21	–	4	1 209	991	218
Holderbank (AG)	2	2	60	35	3	2	69	57	3	–4	1 176	816	360
Hunzenschwil	21	11	158	115	8	–	110	74	14	–2	3 960	2 861	1 099
Lenzburg	30	26	372	246	22	6	209	142	23	6	9 505	6 826	2 679
Meisterschwanden	16	10	99	97	–	1	46	36	1	3	2 886	2 424	462
Möriken-Wildegg	16	19	112	97	1	1	83	69	2	–6	4 400	3 498	902
Niederlenz	23	15	114	106	10	2	85	67	46	2	4 682	3 381	1 301
Othmarsingen	16	11	85	87	5	1	51	62	1	4	2 720	2 014	706
Rupperswil	30	15	204	116	3	4	139	59	35	–1	5 398	4 244	1 154
Schafisheim	10	4	80	67	2	1	53	40	1	–2	3 019	2 443	576
Seengen	19	9	104	87	4	1	49	22	7	–1	3 871	3 408	463
Seon	19	12	121	91	6	3	128	60	1	6	5 129	3 786	1 343
Staufen	21	12	112	64	1	–	53	22	–	2	3 162	2 626	536
<b>Bezirk Muri</b>	<b>154</b>	<b>105</b>	<b>869</b>	<b>904</b>	<b>25</b>	<b>4</b>	<b>533</b>	<b>409</b>	<b>50</b>	<b>23</b>	<b>35 324</b>	<b>29 448</b>	<b>5 876</b>
Abtwil	9	3	32	20	1	–	13	15	–	–1	994	869	125
Aristau	7	4	35	55	2	–	20	14	6	2	1 411	1 189	222
Auw	7	5	46	44	1	–	40	21	–	2	2 066	1 729	337
Beinwil (Freiamt)	3	3	34	19	1	–	15	9	–	–	1 111	995	116
Besenbüren	3	3	9	19	–	–	12	6	–	9	614	564	50
Bettwil	–	–	38	21	1	–	2	2	–	1	604	550	54
Boswil	16	14	88	87	4	–	37	24	–	6	2 801	2 259	542
Bünzen	3	2	11	17	1	–	19	19	–	–1	1 025	883	142
Buttwil	4	3	40	30	–	–	13	6	1	–	1 209	1 086	123
Dietwil	11	1	44	37	1	–	32	15	1	–2	1 306	1 120	186
Geltwil	1	–	5	9	–	–	3	5	–	2	200	171	29
Kallern	1	–	10	6	–	–	4	4	–	4	353	318	35
Merenschwand	10	8	62	80	3	1	39	37	6	1	3 450	2 848	602
Mühlau	6	2	35	43	1	–	20	14	–	–	1 095	915	180
Muri (AG)	33	29	147	184	4	3	108	92	10	–2	7 621	5 978	1 643
Oberrüti	12	2	37	28	–	–	33	14	–	2	1 578	1 362	216
Rottenschwil	3	2	26	35	1	–	12	10	–	–1	793	709	84
Sins	14	14	74	99	3	–	63	64	19	–2	4 289	3 458	831
Waltenschwil	11	10	96	71	1	–	48	38	7	3	2 804	2 445	359
<b>Bezirk Rheinfelden</b>	<b>161</b>	<b>147</b>	<b>827</b>	<b>863</b>	<b>76</b>	<b>9</b>	<b>801</b>	<b>578</b>	<b>102</b>	<b>–16</b>	<b>47 478</b>	<b>35 480</b>	<b>11 998</b>
Hellikon	5	2	13	21	–	–	8	3	1	–	802	755	47
Kaiseraugst	23	22	107	117	13	1	110	82	14	5	5 570	3 955	1 615
Magden	9	8	62	73	8	–	38	31	4	–7	3 937	3 312	625
Möhlin	36	35	149	203	15	1	146	114	43	–5	10 909	8 178	2 731
Mumpf	3	4	59	30	2	1	56	21	1	–2	1 395	979	416
Obermumpf	6	2	18	29	–	–	11	10	2	1	1 050	919	131
Olsberg	2	1	3	9	–	–	7	4	–	–	357	310	47
Rheinfelden	40	35	231	204	19	6	237	188	20	–6	13 344	9 149	4 195
Schupfart	7	–	23	21	–	–	23	8	–	–	809	707	102
Stein (AG)	10	10	52	47	14	–	68	60	12	2	3 150	1 901	1 249
Wallbach	7	10	39	36	1	–	34	25	–	–	1 922	1 649	273
Wegenstetten	4	4	12	10	–	–	15	8	1	–4	1 081	967	114
Zeiningen	5	10	42	48	2	–	29	11	4	–1	2 278	1 937	341
Zuzgen	4	4	17	15	2	–	19	13	–	1	874	762	112

Bevölkerungsbewegungen und –bestand nach Nationalität, zweites Halbjahr 2016													
Gemeinde	Mutationen Schweizer				Mutationen Ausländer					Bereini- gungen	Bestand 31.12.2016		
	Ge- burten	Todes- fälle	Zu- züge	Weg- züge	Ge- burten	Todes- fälle	Zu- züge	Weg- züge	Einbürge- rungen		Total	Schwei- zer	Auslän- der
<b>Bezirk Zofingen</b>	<b>267</b>	<b>261</b>	<b>1 659</b>	<b>1 651</b>	<b>117</b>	<b>20</b>	<b>1 291</b>	<b>907</b>	<b>80</b>	<b>8</b>	<b>69 855</b>	<b>52 976</b>	<b>16 879</b>
Aarburg	24	20	185	183	25	5	232	166	3	–	7 804	4 408	3 396
Attelwil	2	–	6	4	–	–	1	2	–	–	284	270	14
Bottenwil	6	4	19	15	–	–	7	2	1	–	797	731	66
Brittnau	17	14	66	75	1	–	48	30	1	1	3 888	3 489	399
Kirchleerau	2	3	27	32	2	–	20	8	2	–	840	749	91
Kölliken	16	20	102	94	2	2	54	43	3	2	4 315	3 506	809
Moosleerau	5	5	31	28	1	–	7	14	–	–	906	779	127
Murgenthal	12	9	57	78	6	–	59	37	3	3	2 928	2 350	578
Oftringen	50	56	362	301	32	6	342	193	19	–	13 483	8 815	4 668
Reitnau	11	5	35	38	–	–	15	8	–	–	1 269	1 107	162
Rothrist	37	36	174	184	7	3	121	91	17	–	8 852	6 941	1 911
Safenwil	11	16	76	97	10	–	76	65	5	1	3 741	2 932	809
Staffelbach	5	3	39	29	–	–	16	16	–	–1	1 111	1 001	110
Strengelbach	11	14	108	99	12	2	106	78	10	–7	4 663	3 410	1 253
Uerkheim	5	5	30	30	2	–	9	10	–	–2	1 366	1 226	140
Vordemwald	8	5	44	40	2	–	19	12	2	1	1 934	1 805	129
Wiliberg	–	1	4	–	–	–	–	–	–	–	167	162	5
Zofingen	45	45	294	324	15	2	159	132	14	6	11 507	9 295	2 212
<b>Bezirk Zurzach</b>	<b>102</b>	<b>121</b>	<b>648</b>	<b>710</b>	<b>55</b>	<b>12</b>	<b>833</b>	<b>638</b>	<b>82</b>	<b>14</b>	<b>33 585</b>	<b>23 768</b>	<b>9 817</b>
Bad Zurzach	12	19	63	77	8	2	113	70	2	–8	4 164	2 551	1 613
Baldingen	–	1	5	7	–	–	2	4	–	–	275	248	27
Böbikon	1	–	2	1	–	–	1	–	–	–	170	157	13
Böttstein	7	9	42	70	8	3	85	78	12	5	3 948	2 315	1 633
Döttingen	10	9	82	97	10	–	132	75	5	10	3 849	2 263	1 586
Endingen	11	6	70	56	3	–	53	19	2	–	2 573	2 079	494
Fisibach	3	4	19	17	1	–	15	7	1	2	458	337	121
Full-Reuenthal	1	3	9	14	–	–	16	14	–	–1	879	738	141
Kaiserstuhl	–	1	12	18	–	–	22	15	–	1	422	265	157
Klingnau	8	19	85	65	4	1	112	77	21	–1	3 348	2 402	946
Koblentz	8	6	20	34	6	1	40	41	15	–	1 617	964	653
Leibstadt	4	7	18	20	2	–	20	18	4	4	1 270	885	385
Lengnau (AG)	7	9	52	54	–	1	40	29	13	–2	2 679	2 287	392
Leuggern	12	6	35	43	4	3	34	47	1	–1	2 118	1 728	390
Mellikon	3	1	1	6	–	–	1	2	–	–	256	218	38
Rekingen (AG)	3	3	20	27	1	–	31	40	1	2	939	651	288
Rietheim	–	1	17	11	2	1	31	29	4	1	744	460	284
Rümikon	2	–	14	5	2	–	15	12	–	2	314	207	107
Schneisingen	3	7	25	31	1	–	15	7	–	1	1 361	1 194	167
Siglistorf	2	–	15	17	–	–	22	24	–	1	639	500	139
Tegerfelden	4	8	40	32	3	–	32	29	1	–2	1 204	1 007	197
Wislikofen	1	2	2	8	–	–	1	1	–	–	358	312	46

## Methodische Hinweise

Der Bevölkerungsbestand und die Bevölkerungsmutationen (Geburten, Todesfälle, Zuzüge, Wegzüge, Einbürgerungen) im Kanton Aargau werden im Rahmen der kantonalen Bevölkerungsstatistik halbjährlich per 30.6. und per 31.12. ermittelt. Dabei geht es um die Darstellung der «ständigen Wohnbevölkerung» mit einer Aufenthaltsbewilligung von 12 Monaten und länger. Seit dem 31.12.2012 wird der Bevölkerungsbestand auf Grund des kantonalen Einwohnerregisters bestimmt und seit dem 30.6.2013 auch die Bevölkerungsmutationen daraus abgeleitet.

Mit der Umstellung der kantonalen Bevölkerungsstatistik auf die Basis des kantonalen Einwohnerregisters wurde die Definition zur «ständigen ausländischen Wohnbevölkerung» an diejenige des Bundes angepasst. Seit dem 31.12.2012 erfasst die kantonale Bevölkerungsstatistik in Anlehnung an Art. 2d, Abs. 2 und 3 der «Verordnung über die eidgenössische Volkszählung (Volkszählungsverordnung)» vom 19. Dezember 2008 (Stand 1. Februar 2009) einerseits die ausländischen Staatsangehörigen ausserhalb des Asylprozesses mit einer Aufenthalts- oder Niederlassungsbewilligung für mindestens zwölf Monate oder Kurzaufenthaltsbewilligungen für eine kumulierte Aufenthaltsdauer von mindestens zwölf Monaten und andererseits Personen im Asylprozess mit einer Gesamtaufenthaltsdauer von mindestens zwölf Monaten. Bei dem bis zum 30.6.2012 geführten Bevölkerungsbestand und bei den bis zum 31.12.2012 geführten Bevölkerungsmutationen, welche auf der Fortschreibungsmethode beruhten, wurden zum Teil auch Ausländerinnen und Ausländer mit einer Aufenthaltsbewilligung von 4 bis 12 Monaten zur ständigen ausländischen Wohnbevölkerung gezählt.

Zu den Einbürgerungen werden die ordentlichen und erleichterten gezählt. Deshalb weichen die Zahlen aus der kantonalen Bevölkerungsstatistik von denjenigen aus der «kantonalen Einbürgerungsstatistik» ab, welche vom Departement Volkswirtschaft und Inneres des Kantons Aargau erstellt wird. Diese weist lediglich die ordentlichen Einbürgerungen aus.

Differenzen, die sich nach Aufrechnung der Zu- und Wegzüge sowie der Geburten, Todesfälle und Einbürgerungen des Bevölkerungsbestands des Vorhalbjahrs gegenüber dem aktuellen Bevölkerungsbestand ergeben, werden in der kantonalen Bevölkerungsstatistik als Bereinigungen ausgewiesen. Sie betragen für das zweite Halbjahr 2016 gesamthaft 246 (169 bei der schweizerischen und 77 bei der ausländischen Bevölkerung) und sind in erster Linie auf Nachträge und Änderungen von Merkmalsausprägungen in den Gemeinderegistern zurückzuführen.

Die aargauische Bevölkerungsstatistik weist die «ständige Wohnbevölkerung» am zivilrechtlichen Wohnsitz aus. Wochenaufenthalter werden nicht zur Wohnbevölkerung des Aufenthaltsorts gezählt. Änderungen der Kategorie von der «nicht ständigen» zur «ständigen Wohnbevölkerung» werden zu den Zuzügen gezählt.

Daten zu dieser Publikation und weitere Informationen können von unserer Homepage [www.ag.ch/statistik](http://www.ag.ch/statistik) heruntergeladen werden.

**Herausgeber und Bestellung bei:**  
Kanton Aargau  
Departement Finanzen und Ressourcen  
Statistik Aargau  
Bleichemattstrasse 4  
5000 Aarau  
062 835 13 00

**Auskunft und Tabellen zu dieser Publikation:**  
Ruedi Steiner  
062 835 13 03  
[ruedi.steiner@ag.ch](mailto:ruedi.steiner@ag.ch)  
  
[www.ag.ch/statistik](http://www.ag.ch/statistik)  
> Publikationen/statistikthemen



**Publikationsreihe:** stat.kurzinfo Nr. 45 | März 2017  
**ISSN:** 2296–2964  
**Gestaltung:** Statistik Aargau  
**Copyright:** © 2017 Statistik Aargau