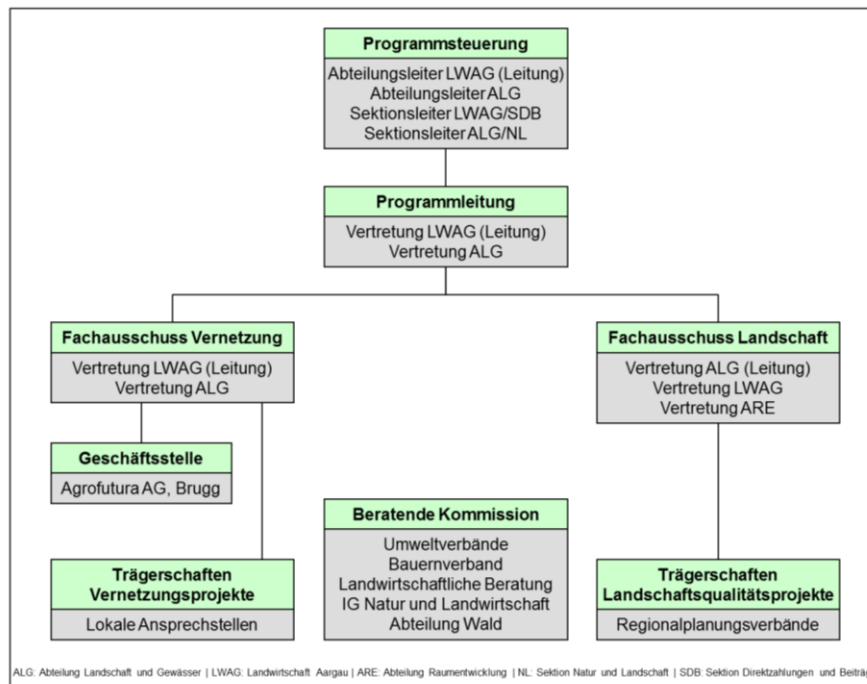


**DEPARTEMENT
FINANZEN UND RESSOURCEN**
Landwirtschaft Aargau

PROGRAMMORGANISATION

Labiola

"Labiola" ist ein gemeinsames Programm von Landwirtschaft Aargau und der Abteilung Landschaft und Gewässer.



Organigramm des Programms "Labiola" (LWAG: Landwirtschaft Aargau, ALG: Abteilung Landschaft und Gewässer, ARE: Abteilung Raumentwicklung, NL: Sektion Natur und Landschaft, SDB: Sektion Direktzahlungen und Beiträge)

Wichtige Ansprechpartner für die Programmleitung und die Geschäftsstelle ist die Interessengemeinschaft Natur & Landschaft (IG N&L), in der sich Landwirtinnen und Landwirte mit einem Bewirtschaftungsvertrag zusammengeschlossen haben.

Kontakt Interessengemeinschaft Natur & Landwirtschaft
Markus Basler
Uelberg 2, 5079 Zeihen
Tel. 062 876 14 91
E-Mail: uelberg@bluewin.ch

Die Geschäftsstelle liegt beim Büro Agrofutura (<http://www.agrofutura.ch/>) in Brugg. Fachpersonen der Agrofutura führen die Vertragsarbeiten aus, beraten die Vertragsparteien und gewährleisten den Vollzug.

Kontakt Geschäftsstelle Labiola bei Agrofutura:
Agrofutura AG
Stahlrain 4, 5200 Brugg
Tel. 056 500 10 50
E-Mail: labiola@agrofutura.ch