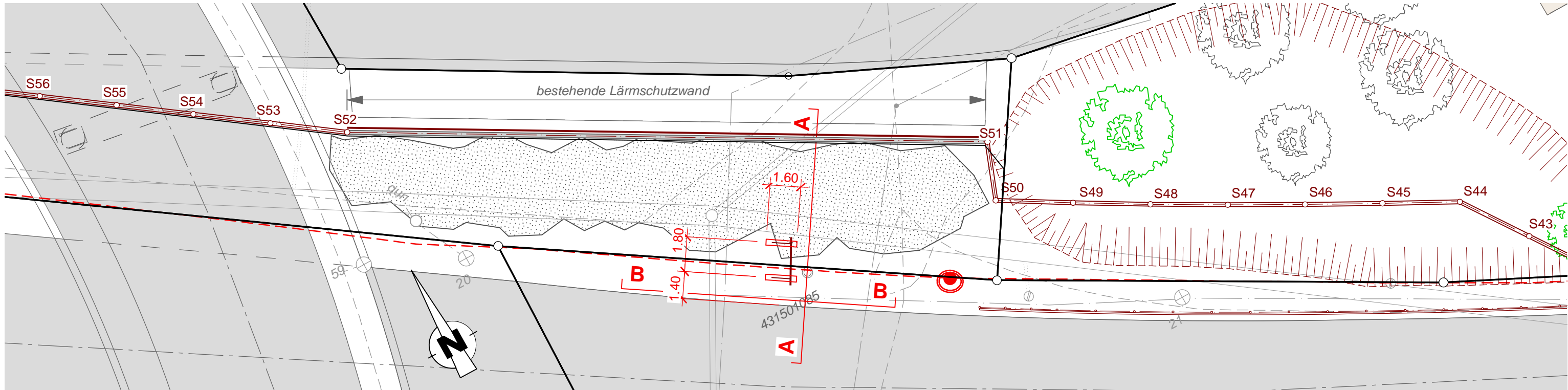
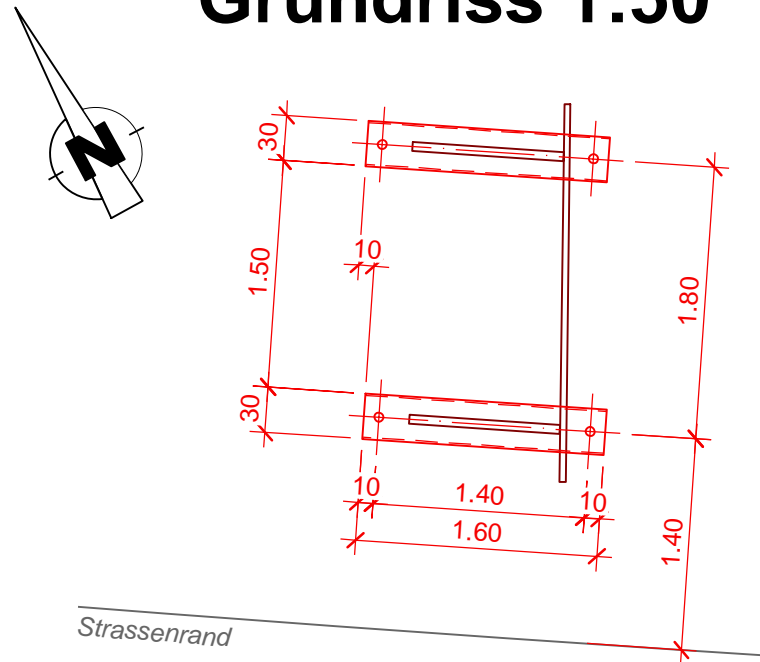


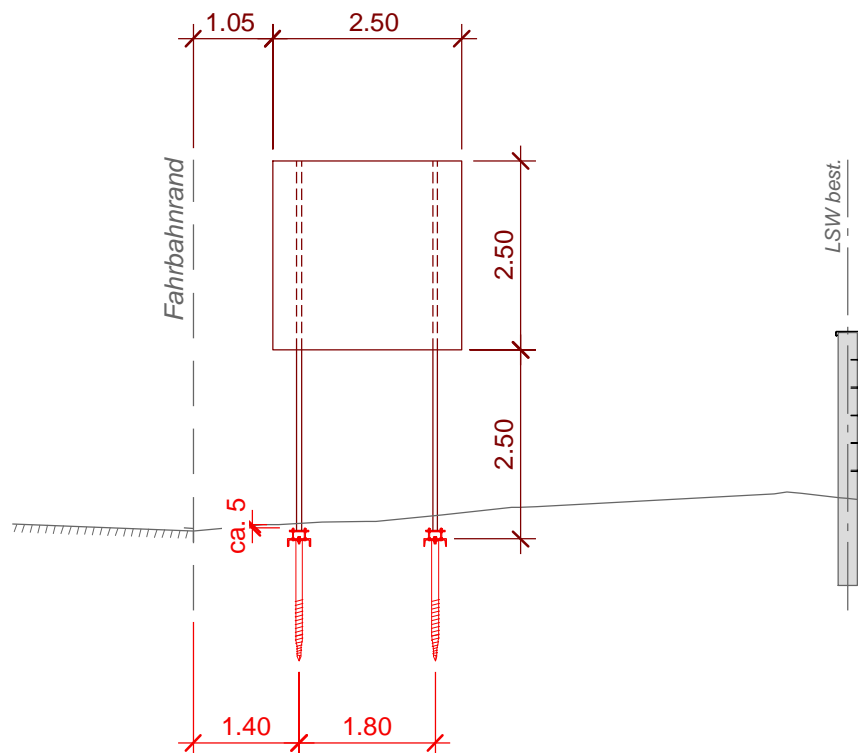
Übersicht 1:200



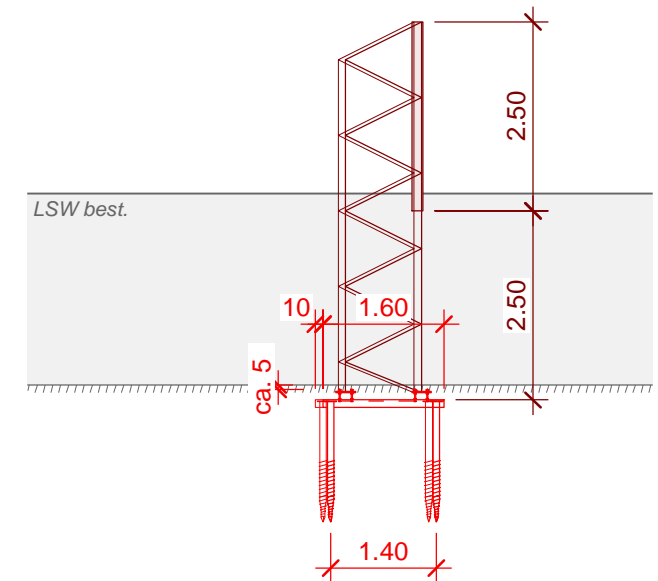
Grundriss 1:50



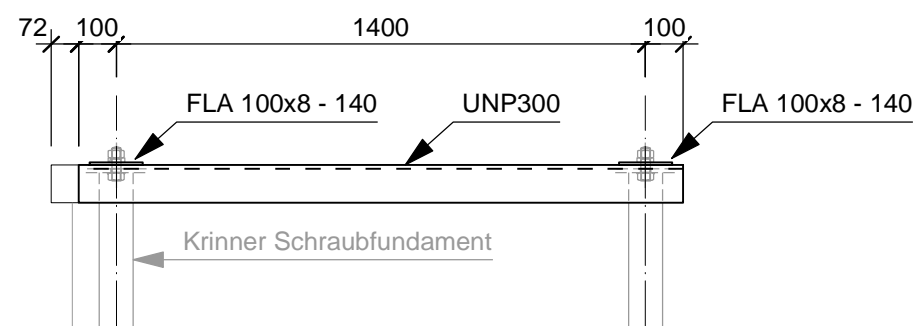
Ansicht A-A 1:100



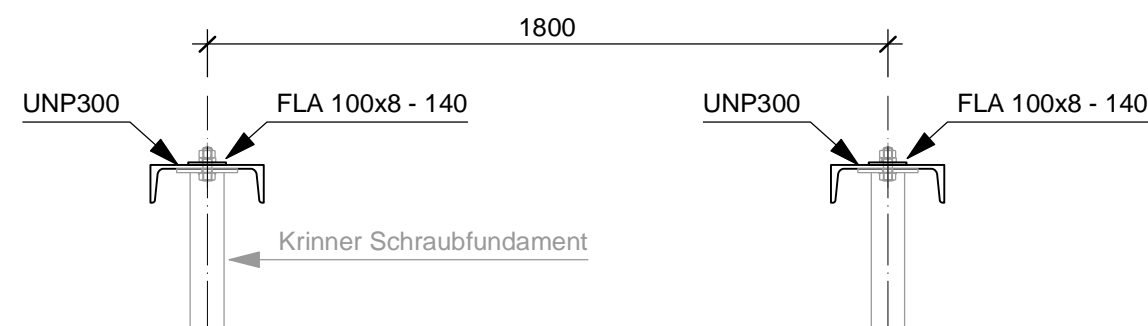
Ansicht B-B 1:100



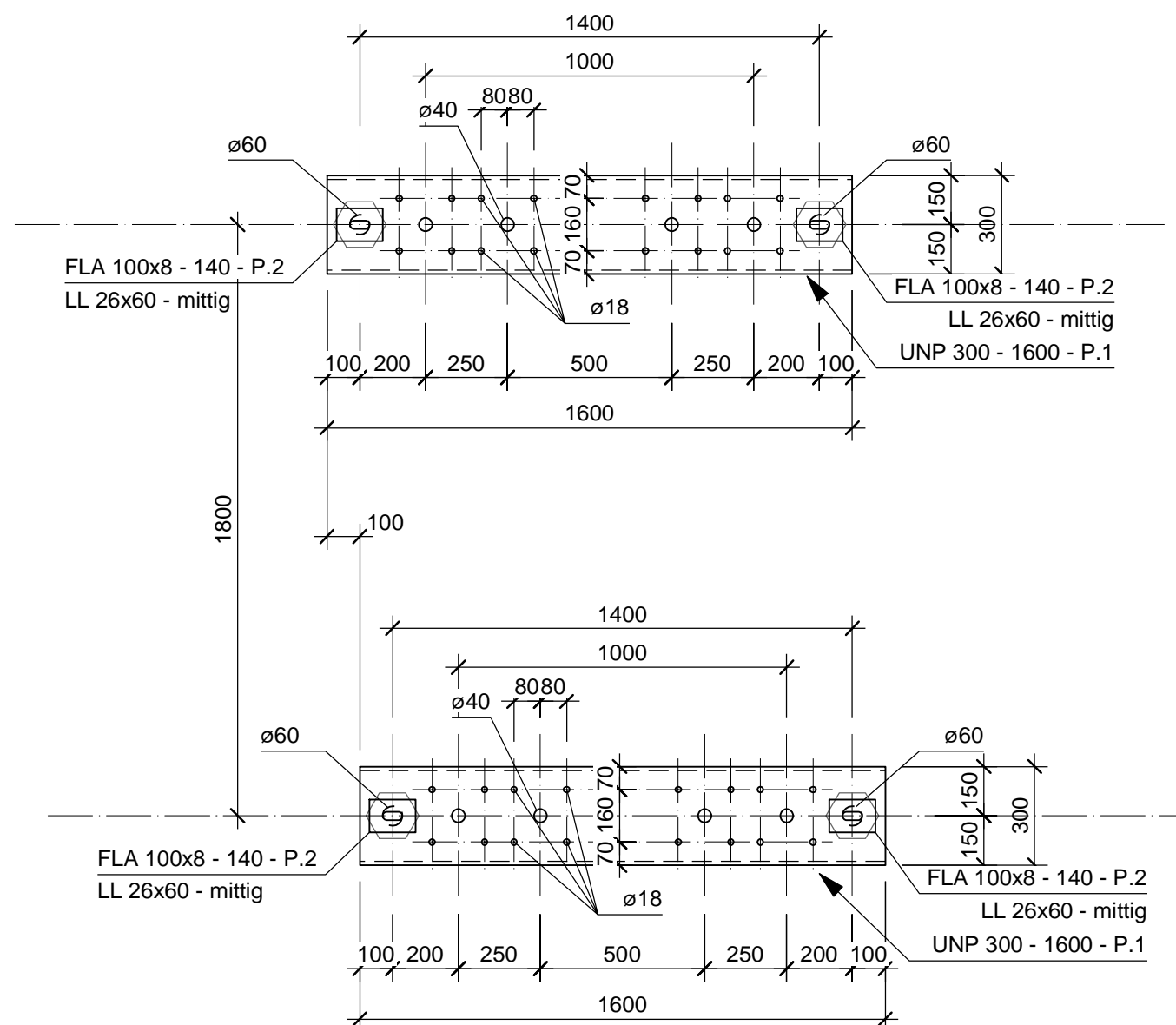
Aufriss 1:20



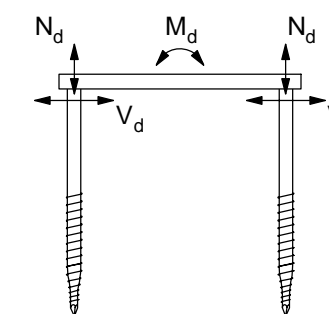
Seitenriss 1:20



Grundriss 1:20



Systemskizze



Max. zulässige Schnittkräfte auf D-Niveau			
	M [kNm]	N [kN]	V [kN]
Grenzwert Typ 2*	27	20	15

*Der Typ 2 betrifft das Erreichen des Tragwiderstandes des Tragwerks oder eines seiner Bauteile (Versagen durch Bruch, übermässige Verformungen, Umwandlung des Tragwerks in einem Mechanismus oder Verlust der Stabilität eines oder mehrerer Bauteile).

Einwirkungen:

- Eigengewicht:
 - Eigenlast
 - Auflast
- Wind:
 - Referenzwert des Staudrucks [1.1 kN/m²]
 - Kraft- und Druckbeiwert bei Wind [gemäss SIA 261, Tabelle 69]
- Temperatur:
 - wird vernachlässigt
- Anprall:
 - wird als Risiko akzeptiert