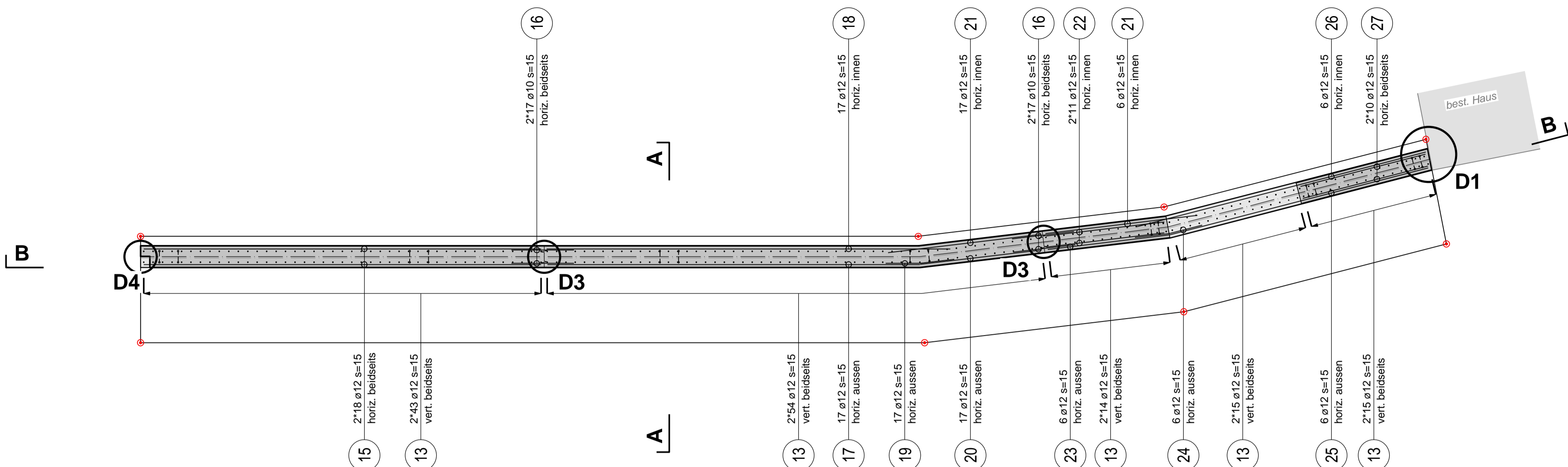
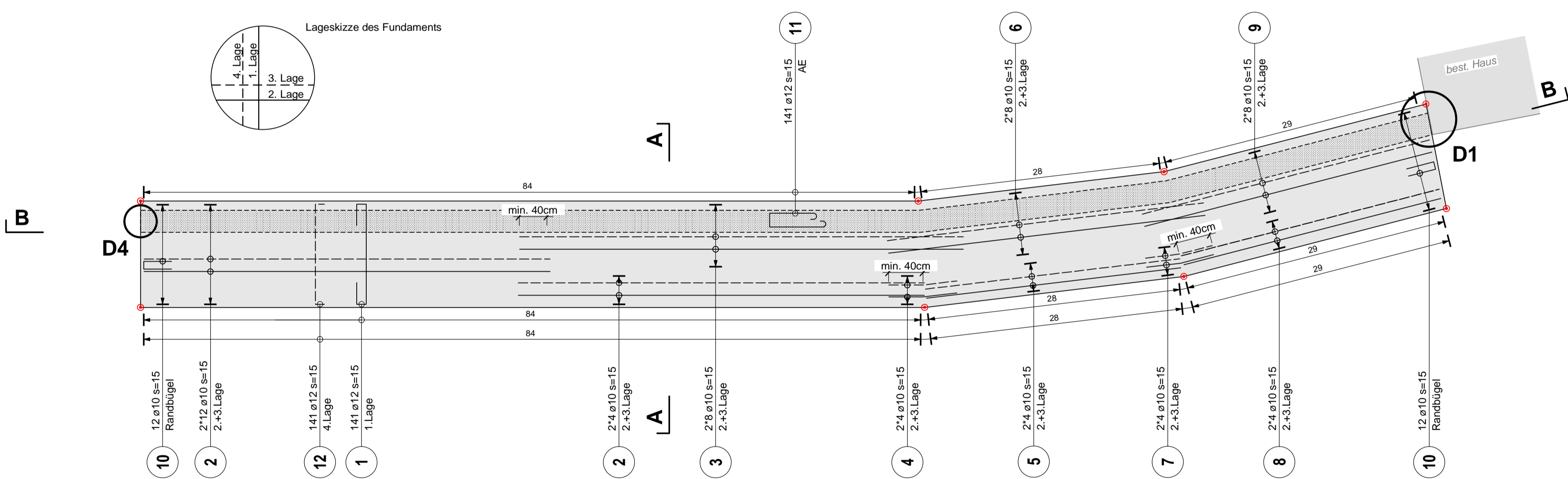


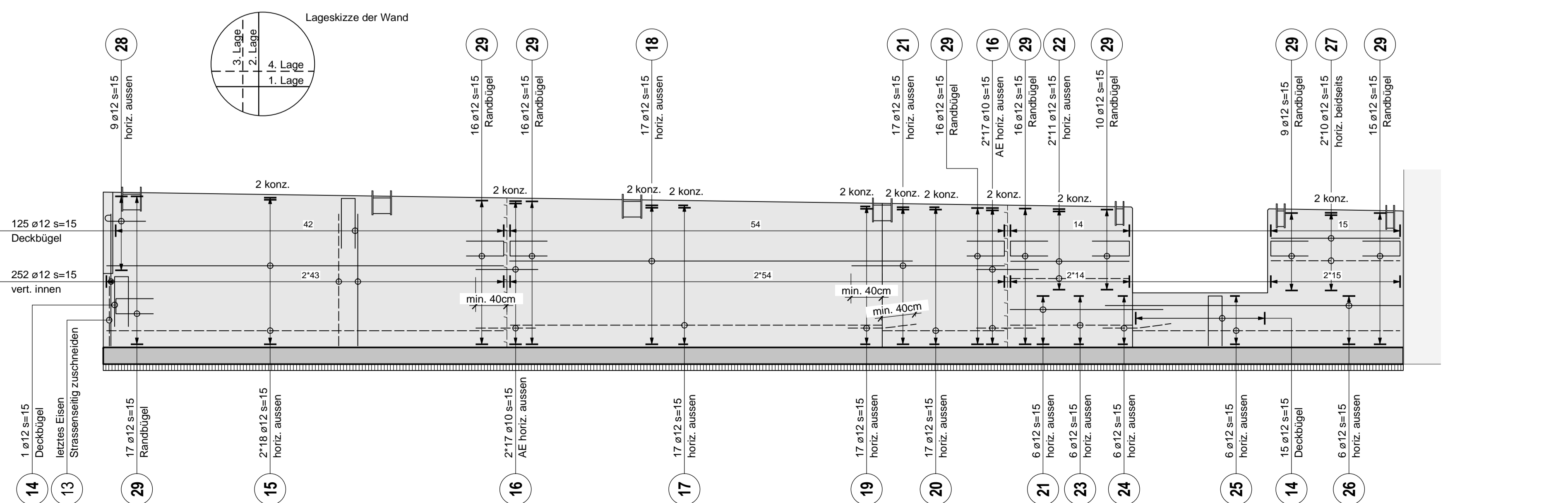
**Grundriss, 1:50**  
(Wand)



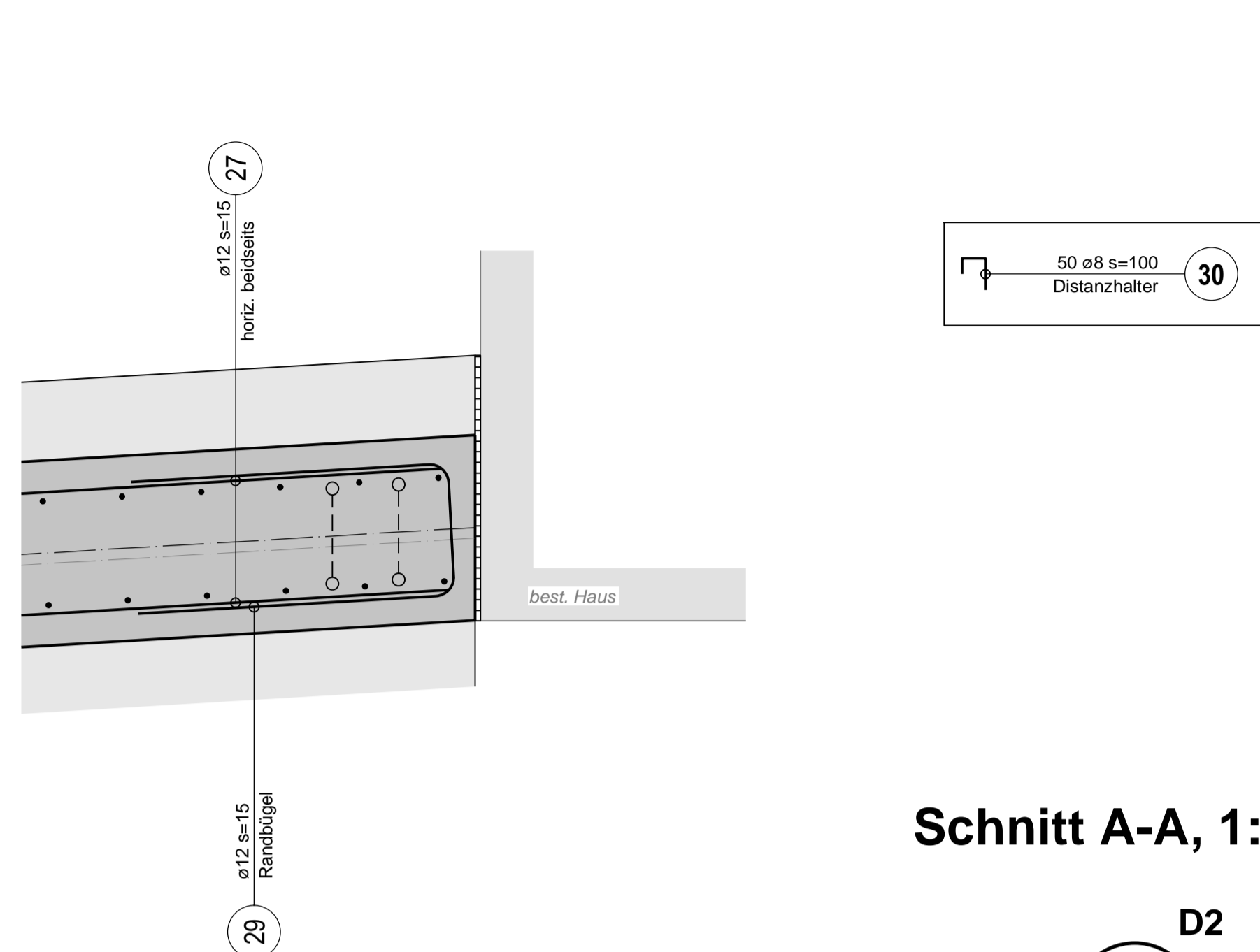
**Grundriss, 1:50**  
(Fundament)



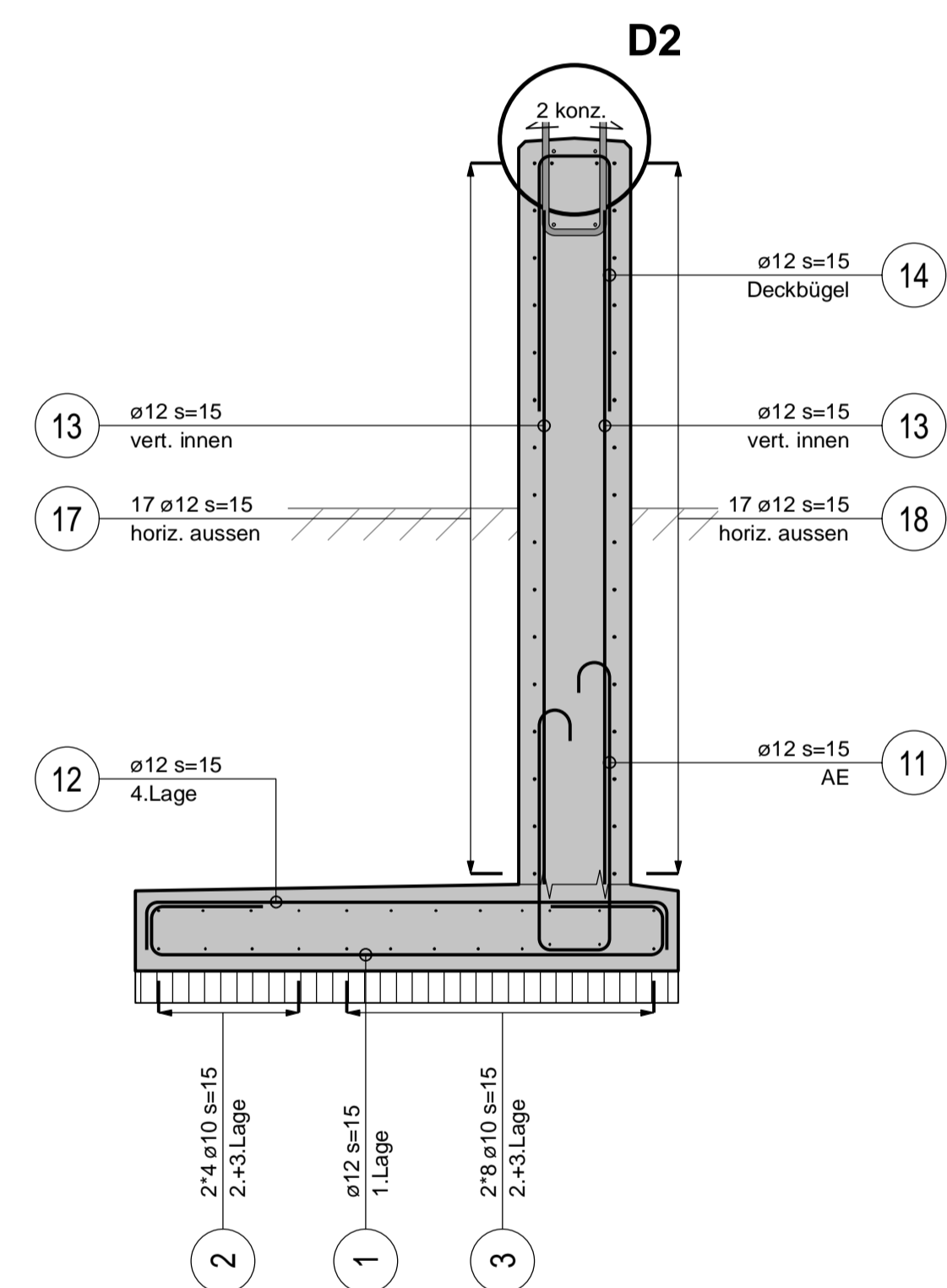
**Ansicht B-B, 1:50**



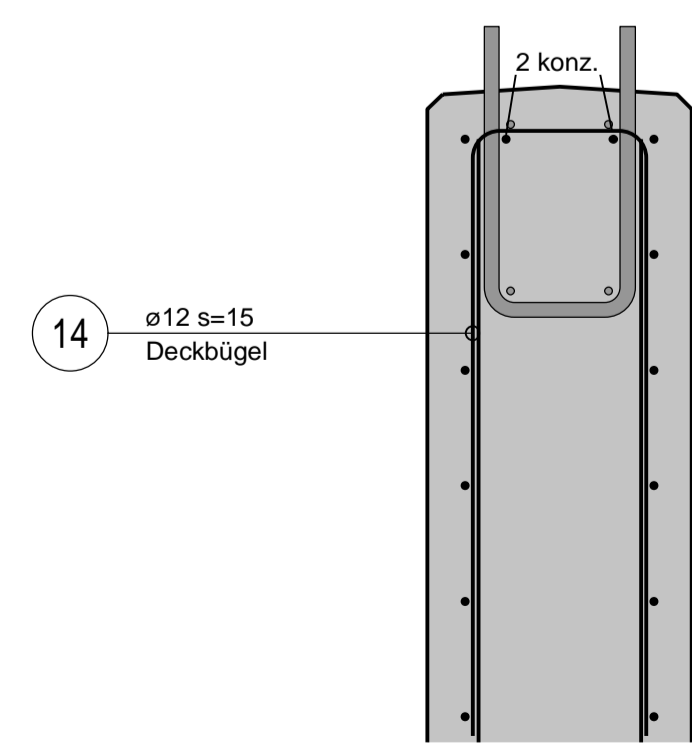
**Detail 1, 1:10**  
(Bereich Hausecke)



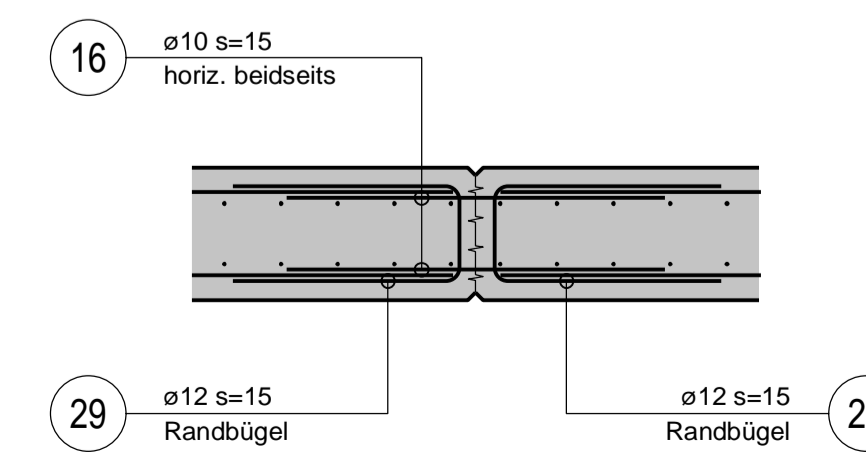
**Schnitt A-A, 1:20**



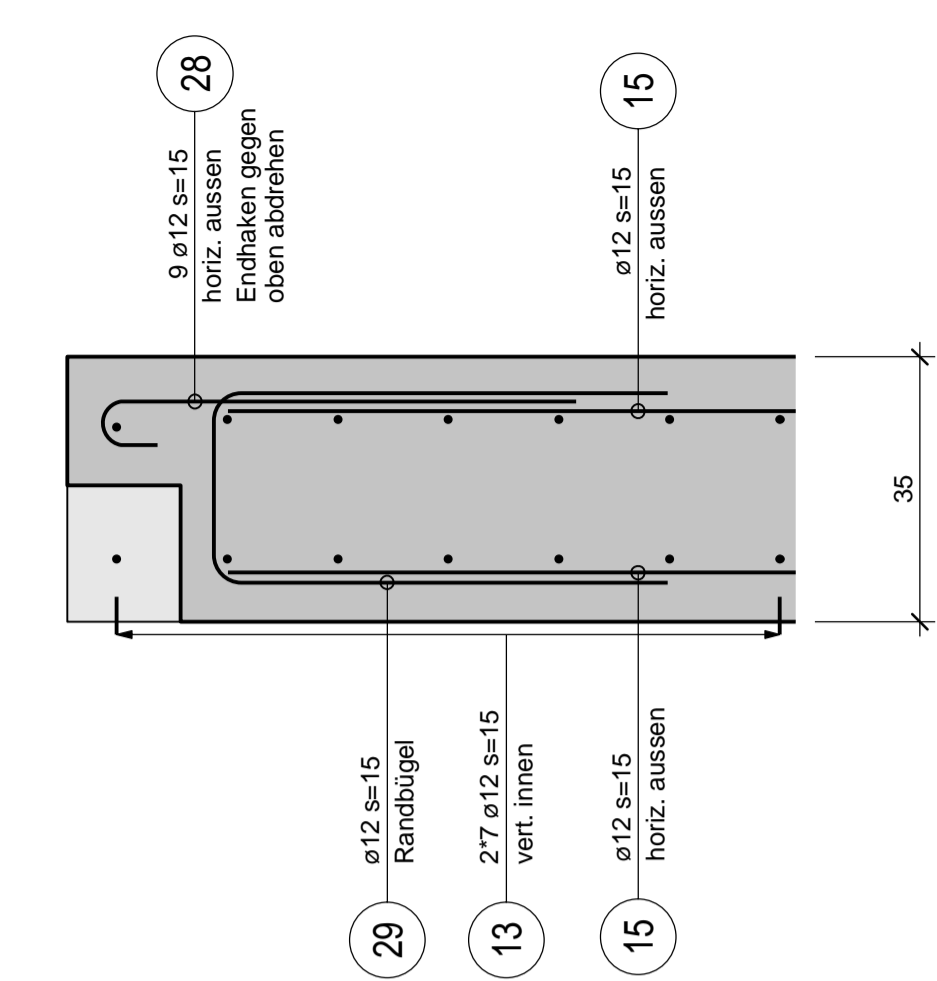
**Detail 2, 1:10**  
(Krone und Anker)



**Detail 3, 1:20**  
(Arbeitsfuge)



**Detail 4, 1:10**  
(Einlage für Betonbrett)



ZUGEHÖRIGE PLÄNE/LISTEN	Pläne Nr.	Bezeichnung	Listen Nr.	Bezeichnung
	4-1204.2/206	Schalungsplan Stützmauer	207.1	Eisenliste

BETON (Eigenschaffen)	Bauart	Beton	Exposition	Chlorid	Korn	Konsistenz	Bemerkung
alle	C 30/37	XC4(CH), XD3(CH), XF2(CH)	Cl 0.10	Dmax 32	C3	AAR-Beständig	Pulverstärkerklasse min. P2 gemäss Merkblatt SA 2042 NPK F

SCHALUNG	Bauart	Typ	Bemerkung	Betondeckung	Cron (mm)
Fundament	Typ 1			ausser	50 (minimale Betondeckung)
Mauer	Typ 1-1		Fugen gedichtet	ausser	50 (minimale Betondeckung)

- LEGENDE**
- Beton
- Das Ingenieurbüro ist mind. 24 Stunden vor Beginn des Betonierens für die Armierungskontrolle zu benachrichtigen.  
 - Die Verwendung von Betonzusätzen ist vom Bauingenieur genehmigen zu lassen.  
 - Vor dem Einbringen des Magerbetons auf die Aushubsohle ist der Baugrund vom Ingenieur überprüfen zu lassen.

**KANTON AARGAU**

Departement Bau, Verkehr und Umwelt  
Abteilung Tiefbau

**GEMEINDEN** Rekingen AO

**STRASSE** K131 Rheintalstrasse

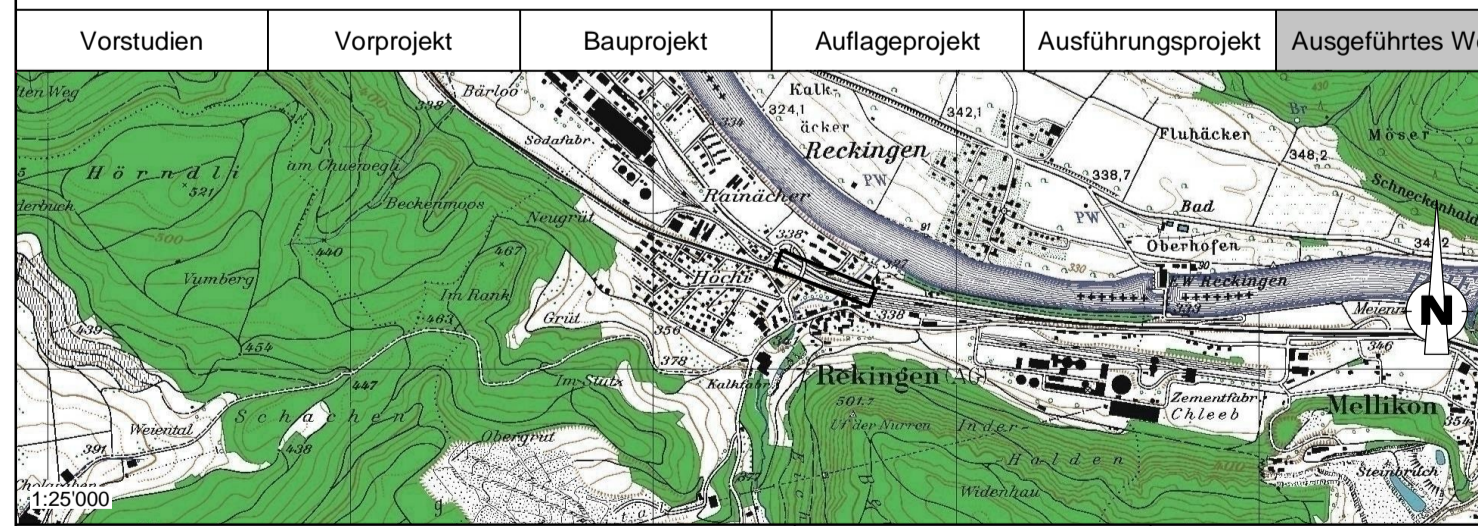
**BEREICH** T366 + 115 m bis T368 + 63 m (Teil Beton/Holz/Glas)  
T368 + 97 m bis T370 - 120 m (Teil Lavabeton)

**OBJEKT** Lärmschutzwand Chrüzwiesstrasse L-00174

**PLAN** Bewehrungsplan Stützmauer 1:50, 1:20, 1:10

**VORABZUG**

**PAW**



PROJEKTVERFASSER:	PLAN NR.	FORMAT
Ingenieurbüro Wilhelm + Wahlen Aarau Wilhelm + Wahlen Bauingenieure AG Königsplatz 15 5000 Aarau tel: 062 837 10 10 fax: 062 837 10 18 info@wilwaha.ch	4-1204.2 / 207	1050 x 594 mm FLÄCHE : 0.62 m <sup>2</sup>
	PROJEKT	CS
	GEZEICHNET	dm
	GEPRÜFT	abo
	ÄNDERUNGEN	PAW
		A
		B
		C
	EINGESEHEN	
	FREIGABE	
<b>BAUHERR:</b> Abteilung Tiefbau Realisierung	REG. NR.	L-00174
	PLAN NR.	112
	DATUM	25.07.2017
	NAM	abo
	DATUM	04.04.2018