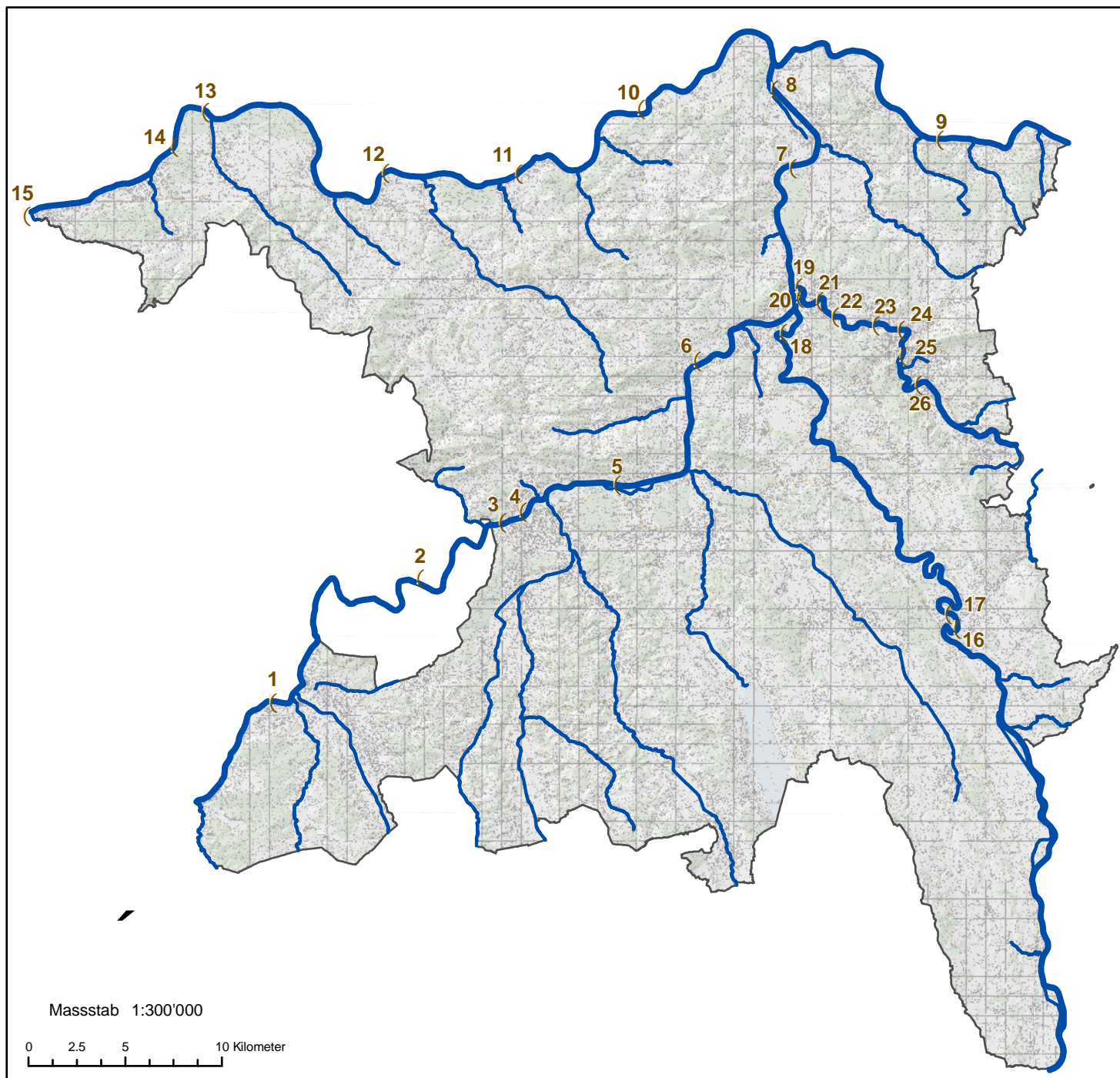


Flusskraftwerke im Kanton Aargau



| Aare | Rhein | Reuss | Limmat |
|------|-------|-------|--------|
|------|-------|-------|--------|

- | | | | |
|---------------------------|-----------------------------|-----------------------------|-------------------|
| 1 KW Ruppoldingen | 9 KW Reckingen | 16 KW Bremgarten-Zufikon | 19 KW Stoppel |
| 2 KW Gösgen (Kt. SO) | 10 KW Albrück-Dogern | 17 KW Bremgarten-Bruggmühle | 20 KW Gebenstorf |
| 3 KW Aarau | 11 KW Laufenburg | 18 KW Windisch | 21 KW Turgi |
| 4 KW Rüchlig | 12 KW Säckingen | | 22 KW Schiffmühle |
| 5 KW Rapperswil-Auenstein | 13 KW Ryburg-Schwörstadt | | 23 KW Kappelerhof |
| 6 KW Wildeggen-Brugg | 14 KW Rheinfeldern | | 24 KW Oederlin |
| 7 KW Beznau | 15 KW Augst-Wyhlen (Kt. BL) | | 25 KW Aue |
| 8 KW Klingnau | | | 26 KW Wettingen |