

**DEPARTEMENT
GESUNDHEIT UND SOZIALES**

Abteilung Gesundheit

Kantonsärztlicher Dienst

8. Januar 2021

NEUES CORONAVIRUS (COVID-19)

Woche 1: Situationsbericht zur epidemiologischen Lage im Kanton Aargau

Dieser Bericht liefert wöchentlich Angaben zur Entwicklung der Covid-19-Epidemie im Kanton Aargau. Für tagesaktuelle Zahlen konsultieren Sie bitte <http://www.ag.ch/corona-data>.

1. Gesamtbeurteilung

Die aktuelle Lage ist weiterhin angespannt, dies insbesondere aufgrund der hohen Auslastung der Intensivpflegestationen in den Akutspitälern. Am 22. Dezember 2020 – 4 Tage nach dem Entscheid über die zusätzlichen Massnahmen – zeigte sich die bisher höchste Anzahl der laborbestätigten Fälle. Die etwas tieferen Fallzahlen über die Festtage sind aufgrund der ebenfalls tieferen Testaktivität in ihrer Aussagekraft beschränkt. Der vom 14. bis 18. Dezember 2020 publizierte Reproduktionswert R_e betrug 1.17 (berechnet mit Daten bis am 30. November 2020), womit eine Verdoppelung der Fallzahlen innert 2 bis 3 Wochen zu erwarten gewesen wäre. In der Folge ist der R_e -Wert auf bis zu 0.86 gesunken (publiziert am 30. Dezember 2020, seither aber wieder leicht angestiegen auf mittlerweile 0.92 (publiziert 08. Januar 2021). Die Todesfallrate ist seit 11 Wochen deutlich erhöht.

Die aktuellen Spitalkapazitäten im Gesundheitswesen sind genügend. Weiterhin erschwert wird die Situation durch die krankheitsbedingten Ausfälle (dies insbesondere in den IPS-Kliniken, Pflegeheimen und sozialen Institutionen). Sollten die Hospitalisationen weiter steigen, droht nach wie vor eine Überlastungssituation der Spitäler. Bei der IPS-Bettenbelegung zeigt sich eine Stabilisierung auf hohem Niveau bei gleichzeitig stabiler IMC-Fallzahl. Bisher mussten aus verschiedenen Gründen – in den letzten Wochen infolge Kapazitätsengpass - insgesamt sechzehn ausserkantonale Hospitalisationen vorgenommen werden. Die Durchhaltefähigkeit des Gesundheitswesens ist gegeben. Weiterhin werden nicht dringende, aber medizinisch nötige Eingriffe verschoben.

Aktuell werden von Bund und Kanton Zusatzmassnahmen durchgeführt, um die Ausbreitung der beiden neuen Varianten des Coronavirus (Variant of Concern [VOC]) zu verhindern bzw. zu verlangsamen. Im Kanton Aargau sind bisher 309 Personen bekannt und durch das Contact Tracing Center gemäss Vorgaben BAG betreut, 11 Personen davon wurden positiv getestet, bei einer Person wurde eine Virusvariante bestätigt.

Trend (2 bis 4 Wochen)

Ein relevantes Risiko für einen erneuten Anstieg sind die erhöhten sozialen Kontakte über die vergangenen Festtage, Reiserückkehrer sowie die Ausbreitung der neuen Varianten des Coronavirus (VOC). Aufgrund der tieferen Testaktivität über die Festtage sind Prognosen schwierig. Aufgrund des aktuell wieder leicht ansteigenden R-Werts (von 0.86 auf 0.92) ist maximal von einer weiteren Stabilisierung der Fallzahlen auf hohem Niveau auszugehen.

2. Vergleich Schweiz/Kantone

Der Tagesbericht des Bundesamts für Gesundheit BAG ist jeweils unter www.covid19.admin.ch als PDF zum Herunterladen verfügbar.

Der Wochenbericht des Bundesamts für Gesundheit BAG wird jeweils am Donnerstagmorgen veröffentlicht: [Wochenbericht zur epidemiologischen Lage in der Schweiz und in Liechtenstein \(PDF, 1 MB, 07.01.2021\)](#).

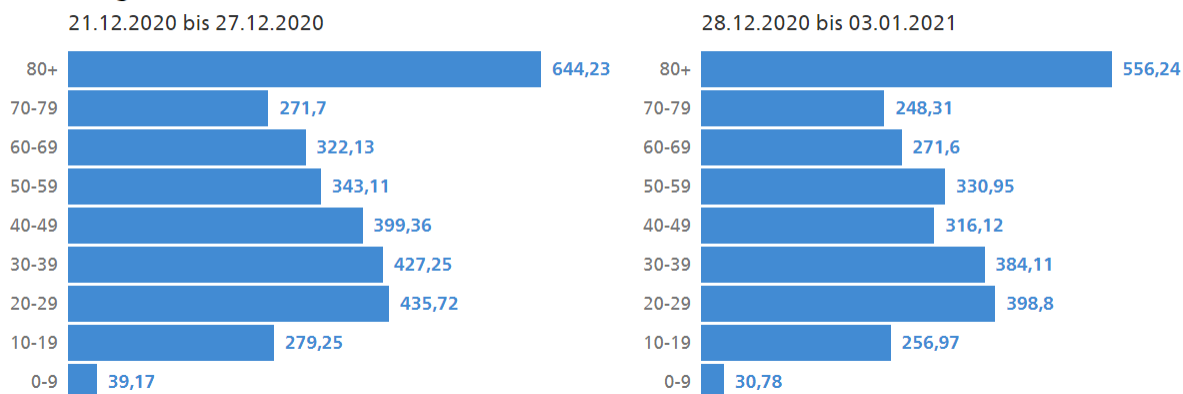
3. Epidemiologische Lage

Laborbestätigte Fälle	25.12.– 31.12.	01.01.– 07.01.	+/-	Bemerkungen
Laborbestätigte Fälle BAG	2'091	1'787	-15%	
7-Tages-Durchschnitt der Inzidenz	43.9	37.5	-15%	BAG Situationsbericht
7-Tages-Inzidenz	307.5	262.8	-15%	VKS*-Indikator
14-Tages-Inzidenz	712.5	570.3	-20%	Indikator Gebiet mit erhöhtem Ansteckungsrisiko

*Vereinigung der Kantonsärztinnen und Kantonsärzte Schweiz

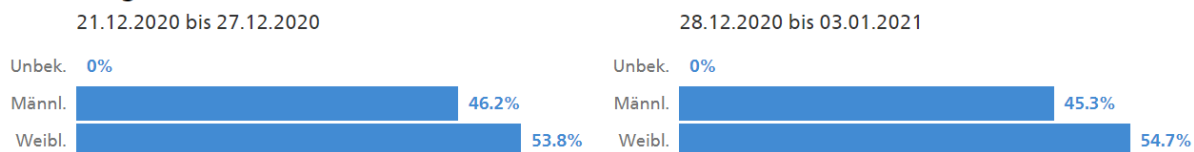
Verteilung laborbestätigte Fälle nach Alter und Geschlecht

Verteilung nach Altersklassen



Quelle: [BAG – Stand: 07.01.2021](#)

Verteilung nach Geschlecht



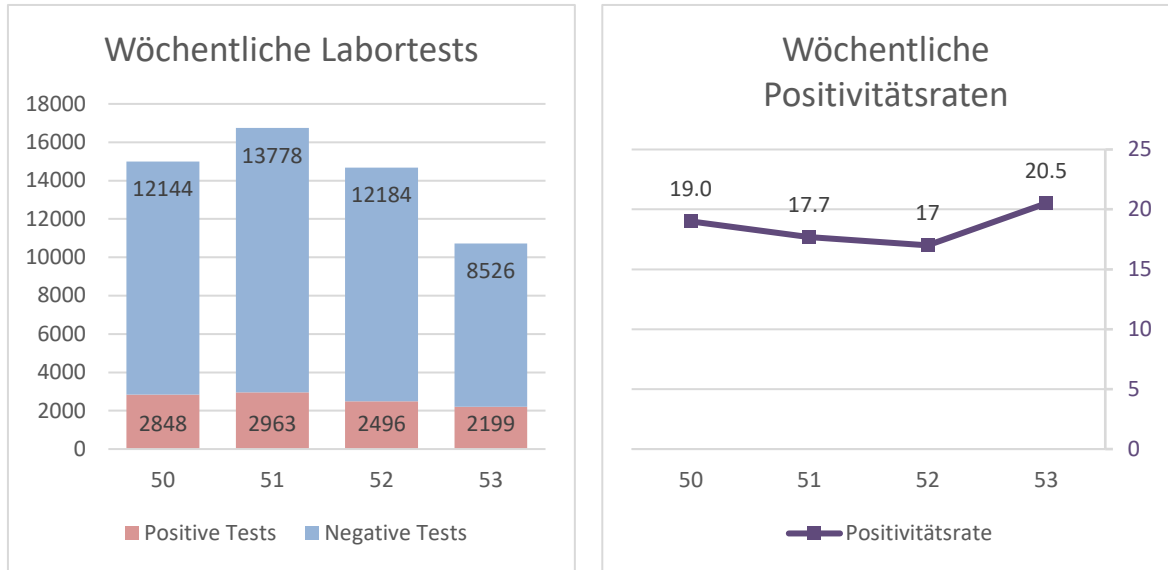
Quelle: [BAG – Stand: 07.01.2021](#)

Todesfälle

	25.12.– 30.12.	31.12.– 06.01.	Bemerkungen
Anzahl gemeldete Todesfälle (vorläufige Zahlen)	45	39	<i>Zahlen der letzten Woche(n) steigen aufgrund von Nachmeldungen an</i>
Alter Jahre (minimal-maximal)	61-99	55-96	
Alter Jahre im Durchschnitt	84.7	81.3	

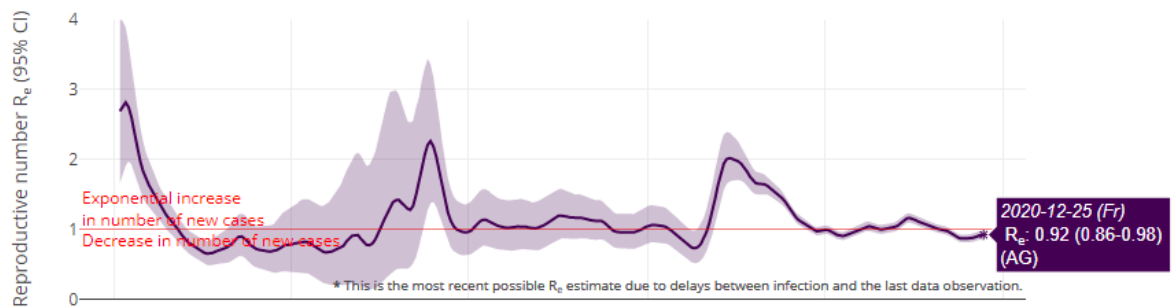
Todesfälle nach Orten (vorläufige Zahlen)	25.12.– 30.12.	Bemerkung	31.12.– 06.01.	Bemerkung
Krankenhaus	13		22	
<i>Davon beatmet</i>	2		9	
<i>Davon Komorbiditäten</i>	11	<i>Davon 7 mit drei o- der mehr Komorbi- ditäten</i>	22	<i>Davon 8 mit drei o- der mehr Komorbi- ditäten</i>
Alters- oder Pflegeheim	32		16	
<i>Davon Komorbiditäten</i>	30	<i>Davon 12 mit drei oder mehr Komor- biditäten</i>	13	<i>Davon 5 mit drei o- der mehr Komorbi- ditäten</i>
Zuhause	0		1	
<i>Davon Komorbiditäten</i>	-		0	
Unbekannt / Keine Angaben / nicht lesbar	0		0	
<i>Davon Komorbiditäten</i>	-		-	

Anzahl Tests und Positivitätsrate der letzten 4 Wochen



Quelle: [Wöchentlicher Situationsbericht zur epidemiologischen Lage in der Schweiz und im Fürstentum Liechtenstein](#)

Reproduktionszahl R_e des Coronavirus im Kanton Aargau



Verlauf Reproduktionszahl seit 3. März 2020 (aufgrund der Inkubationszeit liegt die aktuellste Reproduktionszahl jeweils etwa 10-14 Tage zurück) – Quelle: <https://ibz-shiny.ethz.ch/covid-19-re-international/> (Stand: 8. Januar 2021)

Reproduktionszahl R_e	14.12.	25.12.
Kanton Aargau, 7-Tages-Schnitt	0.95 (0.89–1.00)	0.92 (0.86–0.98)
Schweiz, 7-Tages-Schnitt	0.92 (0.91–0.94)	1.04 (1.02–1.04)

4. Hospitalisierungen und Kapazitäten Spitaler

Hospitalisierungen	31.12.	07.01.	+/-	Total Kapazitaten (geschatzt)
Anzahl Covid-19-Patienten in Abteilung	148	119	-20%	>1300
Anzahl Patienten in IPS (mit und ohne Covid-19)	51	51	-	~62
<i>Davon Covid-19-Patienten</i>	30	30	-	
<i>Davon Anzahl Patienten in IPS mit Beatmung</i>	42	44	+5%	~60
<i>Davon Anzahl Covid-19-Patienten in IPS mit Beatmung</i>	28	30	+7%	

5. Contact Tracing

	01.01.–07.01.	Erfasst seit Start Contact Tracing (11.05.2020)
Neue Personen in Isolation (mit positivem Testergebnis)	2'018	25'567
Kontaktpersonen in Quarantane	n.d.	n.d.
Reiseruckkehrer in Quarantane	319	13'388

Infektionsausbruche (≥2 infizierte Personen innerhalb Gruppe innert 10 Tagen)

	Anzahl
Seit dem 01.10.2020	291

Info-Covid-19: Anlaufstelle fur Fragen aus der Bevolkerung

	01.01.–07.01.
Anzahl bearbeitete Burgeranfragen per E-Mail	449
Anzahl bearbeitete Burgeranfragen per Telefon	987

Haufigste Ansteckungsorte der letzten 4 Wochen

1. Familie
2. Arbeitsplatz
3. Bekannte/Nachbarn
4. Veranstaltungen Privat

Dr. med. Yvonne Hummel
Kantonsarztin