

**DEPARTEMENT  
GESUNDHEIT UND SOZIALES**

Abteilung Gesundheit

Kantonsärztlicher Dienst

15. Januar 2021

**NEUES CORONAVIRUS (COVID-19)**

**Woche 2: Situationsbericht zur epidemiologischen Lage im Kanton Aargau**

---

Dieser Bericht liefert wöchentlich Angaben zur Entwicklung der Covid-19-Epidemie im Kanton Aargau. Für tagesaktuelle Zahlen konsultieren Sie bitte <http://www.ag.ch/corona-data>.

**1. Gesamtbeurteilung**

Die aktuelle Lage entspannt sich zunehmend. Die Fallzahlen sind seit zwei Wochen anhaltend rückläufig. Die Hospitalisationszahlen sowohl der allgemeinen Abteilung wie auch der Intensivpflegestationen (IPS) sinken. Es kann nun eine deutliche Abnahme der Hospitalisationen der allgemeinen Abteilung von maximal 180 auf aktuell 86 Patienten beobachtet werden. Ebenso sind die IPS-Zahlen rückläufig, von maximal 38 auf aktuell 25 Patienten. Bisher kam es zu 18 ausserkantonalen Verlegungen – grösstenteils aus Kapazitätsgründen. Die elektiven Eingriffe konnten in den meisten Kliniken zumindest teilweise wiederaufgenommen werden. Zwischenzeitlich konnten Zusatzbetten in den Intensivpflegestationen von 10 auf 8 reduziert werden. Die IPS-Bettenauslastung hat abgenommen und liegt im Ziel-Bereich von um 80%. Die Todesfallzahlen weisen ebenfalls einen sinkenden Trend auf.

Der Reproduktionswert  $R_e$  ist von 1.17 am 18. Dezember 2020 (berechnet bis 30. November 2020) auf einen Wert von 0.86 (publiziert am 30. Dezember 2020) gesunken. Nach einer leichten Erhöhung auf 0.92 (publiziert am 8. Januar 2021) liegt er nun wieder bei 0.85 (publiziert am 15. Januar 2021). Im interkantonalen Vergleich verbesserte der Kanton Aargau seine Position von der 4. Stelle am 18. Dezember 2020 über die 17. Stelle am 5. Januar 2021, die 24. Stelle am 8. Januar 2021 auf aktuell die 20. Stelle. Das heisst, 19 Kantone haben höhere Reproduktionszahlen bzw. in 19 Kantonen werden pro 100 infizierte Personen mehr Personen angesteckt als im Kanton Aargau.

Aktuell werden vom Bundesamt für Gesundheit BAG sowie den Kantonen Zusatzmassnahmen durchgeführt, um die Ausbreitung der neuen Variante des Coronavirus aus Grossbritannien sowie Südafrika (VOC-202012/01) zu verhindern bzw. zu verlangsamen (strikte Quarantänisierung, Testung der quarantänisierten Personen, Genotypisierung bei positivem Test, ausgedehnte Ausbruchsuntersuchungen). Im Kanton Aargau sind bisher 367 Personen bekannt und durch das CONTI gemäss Vorgaben BAG betreut, 13 Personen davon wurden positiv getestet, bei 4 Personen wurden eine mutierte Virusvariante (UK/SA) bestätigt.

**Trend (2 bis 4 Wochen)**

Für den Aargau ist weiterhin eine Abnahme der Fallzahlen zu erwarten. Ein hohes Risiko für einen erneuten und raschen Anstieg der Covid-19-Ansteckungen ist die Ausbreitung der neuen Varianten des Coronavirus aus Grossbritannien und Südafrika (VOC-202012/01).

## 2. Vergleich Schweiz/Kantone

Der Tagesbericht des Bundesamts für Gesundheit BAG ist jeweils unter [www.covid19.admin.ch](http://www.covid19.admin.ch) als PDF zum Herunterladen verfügbar.

Der Wochenbericht des Bundesamts für Gesundheit BAG wird jeweils am Donnerstagmorgen veröffentlicht: [Wochenbericht zur epidemiologischen Lage in der Schweiz und in Liechtenstein \(PDF, 1 MB, 14.01.2021\)](#).

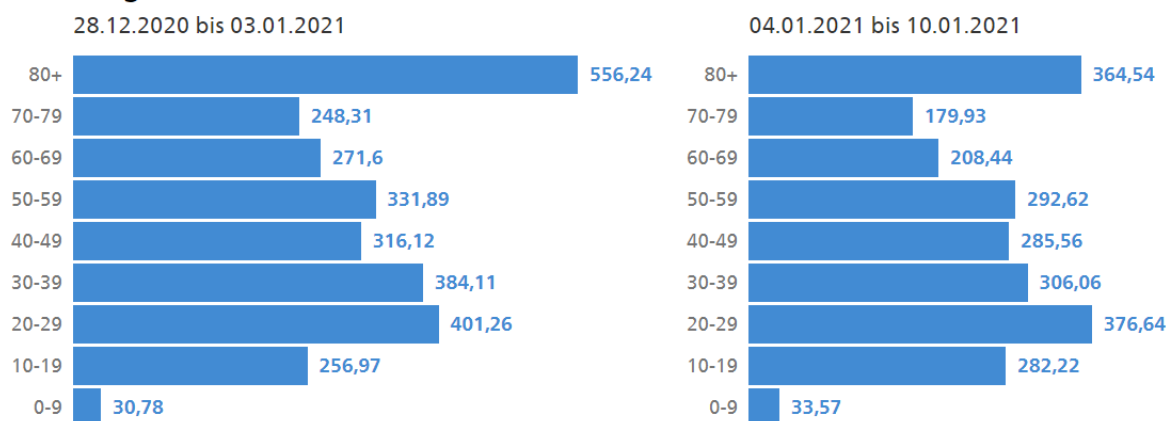
## 3. Epidemiologische Lage

Laborbestätigte Fälle	01.01.– 07.01.	08.01.– 14.01.	+/-	Bemerkungen
Laborbestätigte Fälle BAG	1'787	1'482	-17%	
7-Tages-Durchschnitt der Inzidenz	37.5	31.1	-17%	<a href="#">BAG Situationsbericht</a>
7-Tages-Inzidenz	262.8	217.9	-17%	VKS*-Indikator
14-Tages-Inzidenz	570.3	481.0	-16%	<a href="#">Indikator Gebiet mit erhöhtem Ansteckungsrisiko</a>

\*Vereinigung der Kantonsärztinnen und Kantonsärzte Schweiz

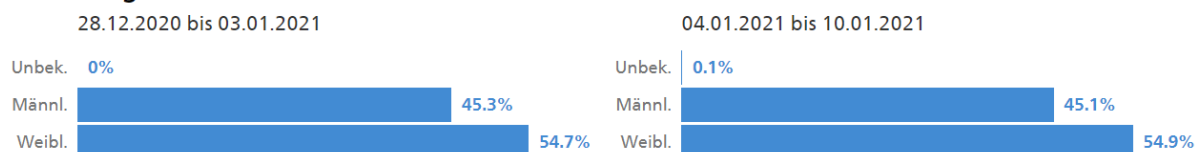
## Verteilung laborbestätigte Fälle nach Alter und Geschlecht

### Verteilung nach Altersklassen



Quelle: [BAG – Stand: 14.01.2021](#)

### Verteilung nach Geschlecht



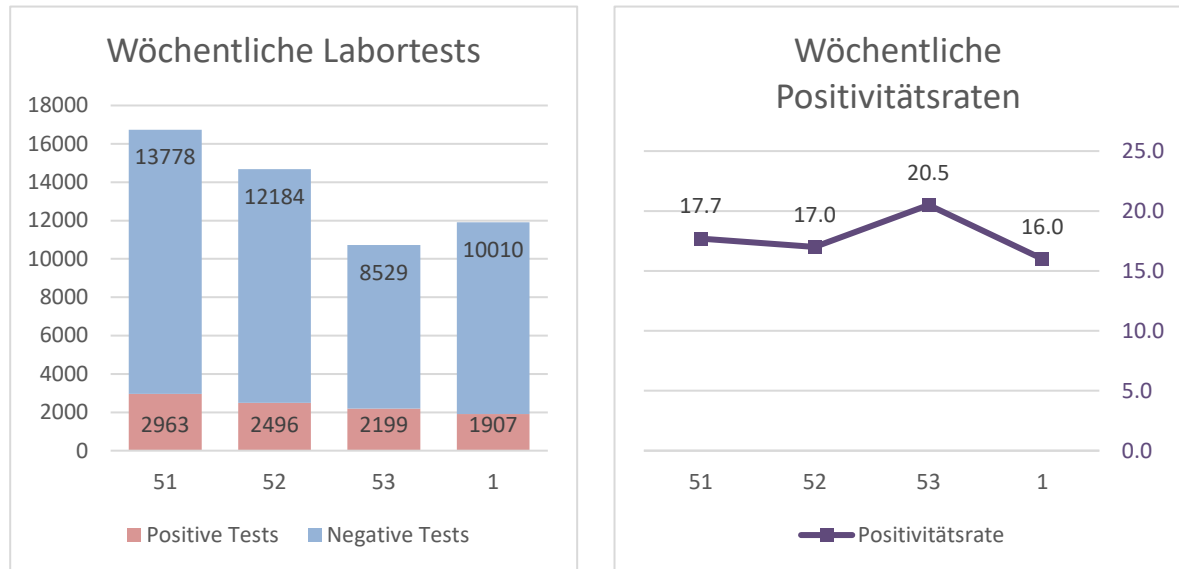
Quelle: [BAG – Stand: 14.01.2021](#)

## Todesfälle

	31.12.– 06.01.	07.01.– 13.01.	Bemerkungen
Anzahl gemeldete Todesfälle (vorläufige Zahlen)	44	35	<i>Zahlen der letzten Woche(n) steigen aufgrund von Nachmeldungen an</i>
Alter Jahre (minimal-maximal)	55-96	58-100	
Alter Jahre im Durchschnitt	81.6	81.1	

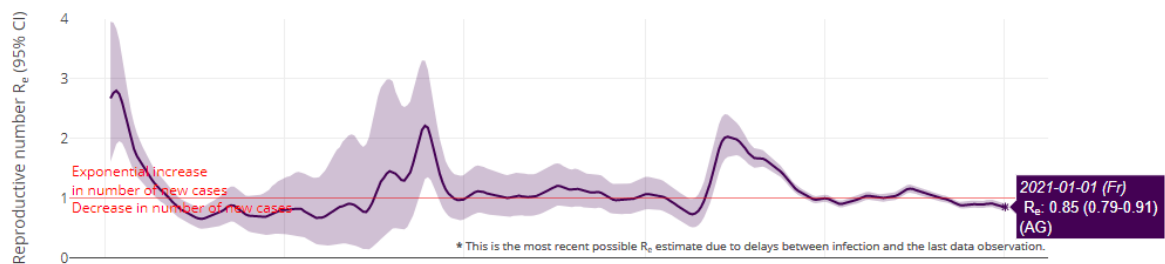
Todesfälle nach Orten (vorläufige Zahlen)	31.12.– 06.01.	Bemerkung	07.01.– 13.01.	Bemerkung
Krankenhaus	24		21	
<i>Davon beatmet</i>	9		5	
<i>Davon Komorbiditäten</i>	24	<i>Davon 9 mit drei o- der mehr Komorbi- ditäten</i>	21	<i>Davon 9 mit drei o- der mehr Komorbi- ditäten</i>
Alters- oder Pflegeheim	19		13	
<i>Davon Komorbiditäten</i>	16	<i>Davon 6 mit drei o- der mehr Komorbi- ditäten</i>	13	<i>Davon 10 mit drei oder mehr Komor- biditäten</i>
Zuhause	1		1	
<i>Davon Komorbiditäten</i>	0		1	<i>Davon 1 mit drei o- der mehr Komorbi- ditäten</i>
Unbekannt / Keine Angaben / nicht lesbar	0		0	
<i>Davon Komorbiditäten</i>	-		-	

## Anzahl Tests und Positivitätsrate der letzten 4 Wochen



Quelle: [Wöchentlicher Situationsbericht zur epidemiologischen Lage in der Schweiz und im Fürstentum Liechtenstein](#)

## Reproduktionszahl $R_e$ des Coronavirus im Kanton Aargau



Verlauf Reproduktionszahl seit 3. März 2020 (aufgrund der Inkubationszeit liegt die aktuellste Reproduktionszahl jeweils etwa 10-14 Tage zurück) – Quelle: <https://ibz-shiny.ethz.ch/covid-19-re-international/> (Stand: 14. Januar 2021)

Reproduktionszahl $R_e$	25.12.2020	01.01.2021
Kanton Aargau, 7-Tages-Schnitt	0.90 (0.84–0.96)	0.85 (0.79–0.91)
Schweiz, 7-Tages-Schnitt	0.96 (0.94–0.97)	0.86 (0.84–0.88)

#### 4. Hospitalisierungen und Kapazitäten Spitaler

Hospitalisierungen	07.01.	14.01.	+/-	Total Kapazitaten (geschatzt)
Anzahl Covid-19-Patienten in Abteilung	119	86	-28%	>1300
Anzahl Patienten in IPS (mit und ohne Covid-19)	51	46	-10%	~62
<i>Davon Covid-19-Patienten</i>	30	25	-17%	
<i>Davon Anzahl Patienten in IPS mit Beatmung</i>	44	28	-36%	~60
<i>Davon Anzahl Covid-19-Patienten in IPS mit Beatmung</i>	30	17	-43%	

#### 5. Contact Tracing

	08.01.–14.01.	Erfasst seit Start Contact Tracing (11.05.2020)
Neue Personen in Isolation (mit positivem Testergebnis)	1'566	27'133
Kontaktpersonen in Quarantane	1'890	8'342 (seit 01.01.21)
Reiseruckkehrer in Quarantane	270	13'658

#### Infektionsausbruche (≥2 infizierte Personen innerhalb Gruppe innert 10 Tagen)

	Anzahl
Seit dem 01.10.2020	296

#### Info-Covid-19: Anlaufstelle fur Fragen aus der Bevolkerung

	08.01.–14.01.
Anzahl bearbeitete Burgeranfragen per E-Mail	482
Anzahl bearbeitete Burgeranfragen per Telefon	1'060

#### Haufigste Ansteckungsorte der letzten 4 Wochen

1. Familie
2. Arbeitsplatz
3. Bekannte/Nachbarn
4. Veranstaltungen Privat

Dr. med. Yvonne Hummel  
Kantonsarztin