

Aargau
 Bahnhofplatz 3c
 5001 Aarau
 062 835 18 52
www.ag.ch/migrationsamt

Appenzell Ausserrhoden
 Kasernenstrasse 17
 9102 Herisau
 071 353 64 56
www.ar.ch

Appenzell Innerrhoden
 Marktgasse 2
 9050 Appenzell
 071 788 95 23
www.ai.ch

Basel-Landschaft
 Parkstrasse 3
 4402 Frenkendorf
 061 552 51 61
www.migration.bl.ch

Basel-Stadt
 Hardstrasse 95
 4007 Basel
 061 267 58 61
www.sozialhilfe.bs.ch

Bern/Berne
 Effingerstrasse 55
 3008 Bern
 031 385 18 18
www.kkf-oca.ch

Freiburg/Fribourg
 Route du Petit-Moncor 1a
 1752 Villars-sur-Glâne
 026 425 41 63
www.ors.ch

Genève/Genf
 9, route des Acacias
 1211 Genève 4
 022 304 04 70
www.croix-rouge-ge.ch

Glarus
 Rain 8
 8755 Ennenda
 055 646 67 90
www.gl.ch

Graubünden
 Karlihof 4
 7001 Chur
 081 257 30 07
www.afm.gr.ch

Jura
 1, rue du 24-Septembre
 2800 Delémont
 032 420 56 84
www.jura.ch

Luzern
 Fruttstrasse 15
 6002 Luzern
 041 228 77 81
www.migration.lu.ch

Neuchâtel/Neuenburg
 Rue de Tivoli 28
 2002 Neuchâtel
 032 889 43 08
www.ne.ch

Nidwalden
 Knirigasse 6
 6371 Stans
 041 618 76 20
www.nw.ch

Obwalden
 Bahnhofstrasse 1
 6410 Goldau
 041 859 00 59
www.caritas.ch

Schaffhausen
 Krebsbachstrasse 109
 8200 Schaffhausen
 052 632 71 71
www.hausderkulturen-sh.ch

Schwyz
 Bahnhofstrasse 1
 6410 Goldau
 041 859 00 59
www.caritas.ch

Solothurn
 Riedholzplatz 3
 4509 Solothurn
 032 627 84 36
www.so.ch

St. Gallen
 Oberer Graben 38
 9001 St.Gallen
 058 229 42 00
www.migrationsamt.sg.ch

Thurgau
 Multiplex 1
 Langfeldstrasse 53a
 8510 Frauenfeld
 058 345 67 34
www.migrationsamt.tg.ch

Ticino/Tessin
 Via alla Campagna 9
 6904 Lugano
 091 973 23 78
www.crocerossaticino.ch

Uri
 Gurtenmundstrasse 31
 6460 Altdorf
 041 874 09 81
www.redcross.ch

Valais/Wallis
 Zone industrielle 4
 Le Botza
 1963 Vétroz
 027 606 18 95
www.vs.ch


Vaud/Waadt
 Av. de Beaulieu 23
 1004 Lausanne
 021 316 97 55
www.vd.ch/cvr

Zug
 Bahnhofstrasse 1
 6410 Goldau
 041 859 00 59
www.caritas.ch

Zürich
 Schaffhauserstrasse 78
 8090 Zürich
 043 259 52 95
www.sozialamt.zh.ch

www.sem.admin.ch
switzerland.iom.int
www.youproject.ch

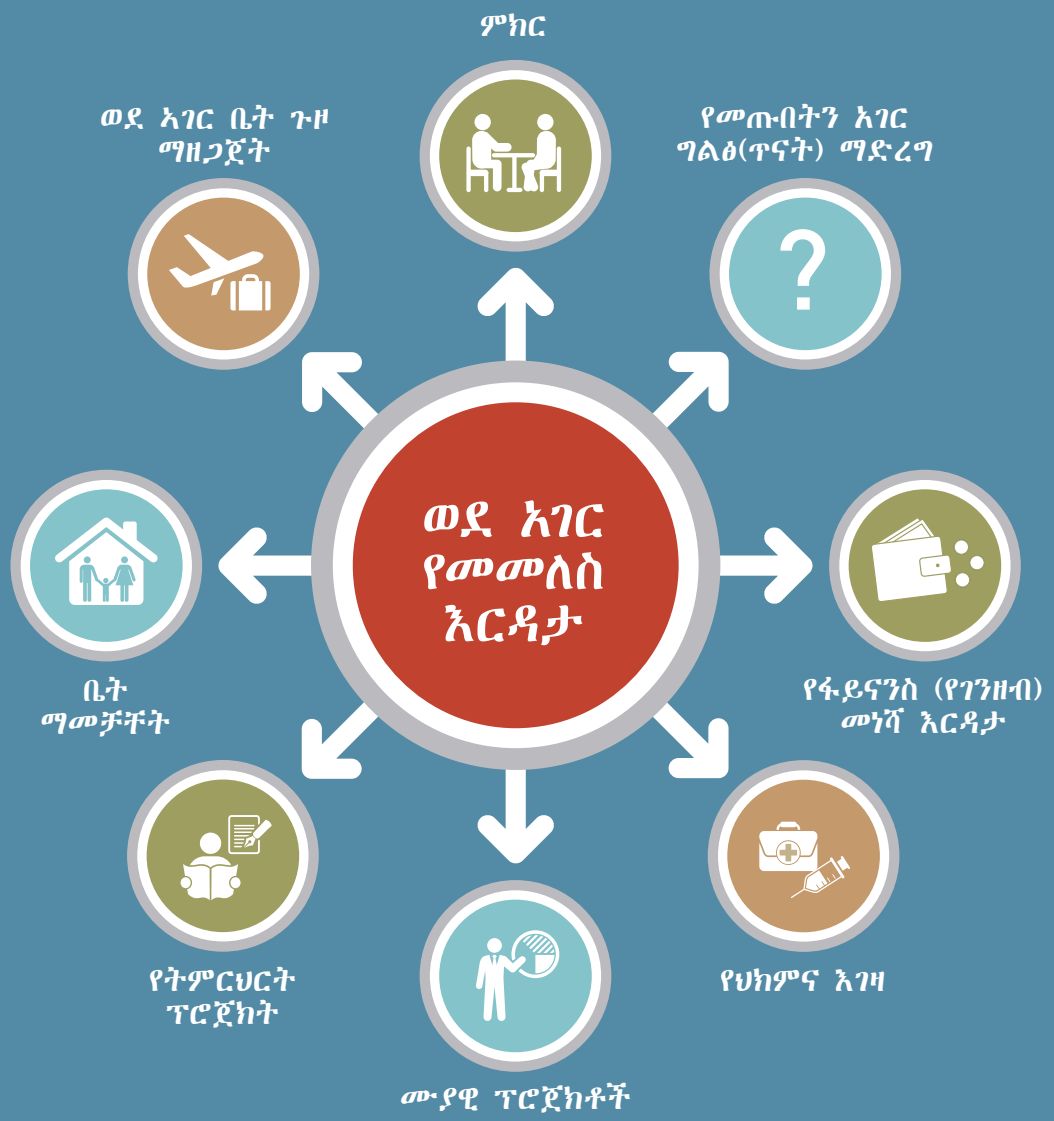


 ወደ አገር የመመለስ እርዳታ



 ወደ አገር የመመለስ እርዳታ

ወደ አገር የመመለስ እርዳታ፡
 የአመለካከት ለውጥ



ወደ አገር ቤት መመለስ ምንድን ነው?

ወደ አገር የመመለሻ እገዛ ወደ መጡበት የትውልድ አገር እንዲመለሱ ያግዛል። አዲስ ህይወት እንዲጀምሩ እና ከማህበረሰቡ ጋር በተሳካ እንዲቀላቀሉ ዕድልን ይሰጣል።

ወደ አገር ቤት መመለስ ምክር ምንድን ነው?

ወደ አገር ቤት የመመለሻ ማማከር በምንም አይነት ውል ያልታጠረ እና ሚስጥራዊ የሆነ ወደ አገር ቤት የመመለሻ እገዛን ያሳውቃል፤ በመታየት ላይ ባለም

(ጉዳይ) ላይ ምንም አይነት ተፅዕኖ የለውም። ወደ አገር ቤት የመመለሻ ማማከር የመመለሻዎን ቅድመ ዝግጅት እና አንደገና ተዋህደው እንዲኖሩ ያግዛል።

ወደ አገር ቤት የመመለስ እገዛን ማን መጠየቅ ይችላል?

ወደ አገር ቤት የመመለሻ እገዛ ለሁሉም በበጎ ፈቃደኝነት ወደ አገራቸው ለሚመለሱ ጥገኝነት ፈላጊዎች ክፍት ነው። እውቅና የተሰጣቸው ስደተኞችም ወደ አገር ቤት የመመለስ እገዛ መጠየቅ ይችላሉ።

መቼ እና እንዴት?

ወደ አገር ቤት የመመለስ እገዛውን የጥገኝነት ሂደቱ በመካሄድ ላይ እያለ እና ካለቀም በኋላ ማመልከት ይችላሉ።

ወደ አገር ቤት መመለሻ ማማከር ያ የት ነው?

ወደ አገር ቤት የመመለሻ ማማከሪያ ማዕከል አድራሻውን እና ስልክ ቁጥሩን በሚቀጥለው ገፅ ላይ ማግኘት ይችላሉ።