

Integrationsberatung

Mit intensiver Beratung und Begleitung zur neuen Stelle.

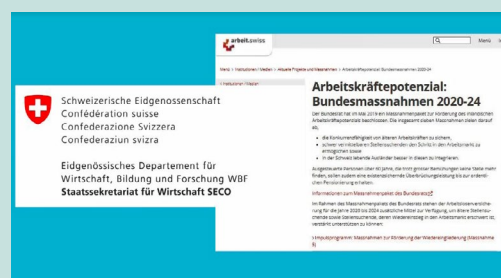


Eine Chance für Sie

Die Integrationsberatung unterstützt Sie dabei, auf dem Arbeitsmarkt Fuss zu fassen. Sie werden intensiv beraten und begleitet auf Ihrem Weg zur neuen Stelle. Speziell ausgebildete Fachkräfte stehen Ihnen dabei zur Seite.

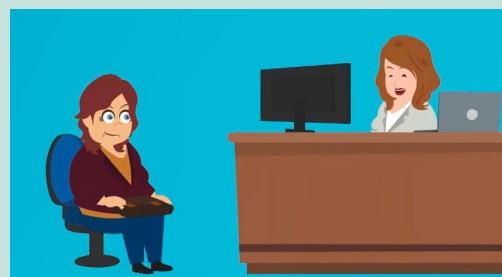
Das Pilotprojekt

Die Integrationsberatung ist ein neues Impulsprogramm des Bundes für ältere Stellensuchende. Durch diese intensive Beratung sollen Sie bald eine neue Arbeit finden.



Was heisst intensive Beratung?

- Sie machen eine vertiefte Standortbestimmung
- Sie erarbeiten Ihren Plan für Ihre Stellensuche
- Sie lernen, sich gut zu vermarkten
- Sie arbeiten Ihre Stärken und Kompetenzen heraus
- Sie wissen, wie Sie Ihre Ressourcen fördern
- Ihnen steht eine motivierte Fachperson eng zur Seite



Was ist das Ziel?

- Ihre persönliche Situation wird speziell berücksichtigt
- Sie finden gemeinsam Lösungen
- Sie erarbeiten ein modernes und zeitgemässes Bewerbungsdossier
- Sie kennen Ihre eigenen Ressourcen
- Sie pflegen regen Kontakt mit Arbeitgebenden
- Sie finden eine neue Stelle



Haben Sie Fragen?

Ihre Beraterin oder Ihr Berater beantwortet sie gerne. Hier finden Sie ein Video und weitere Informationen:

