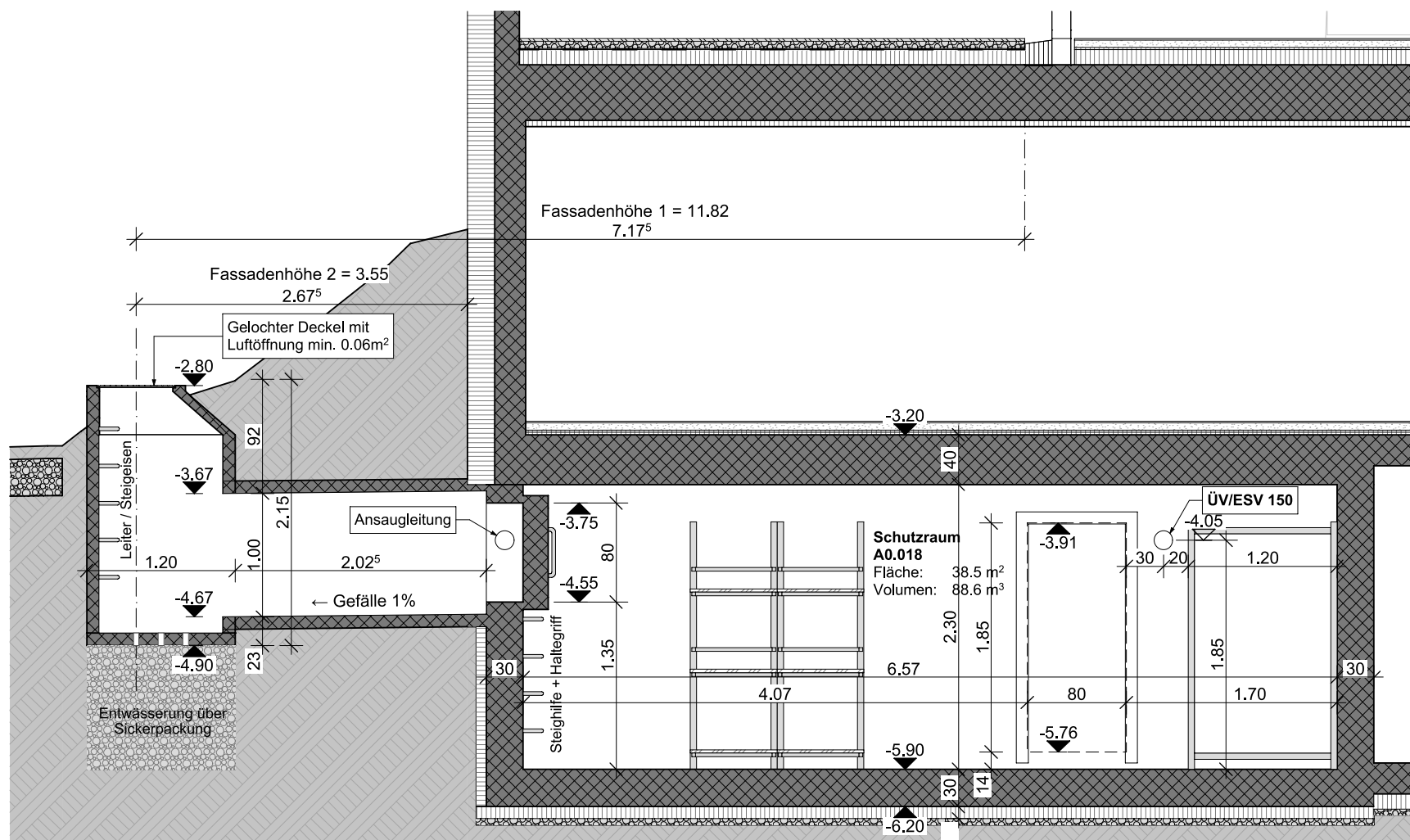
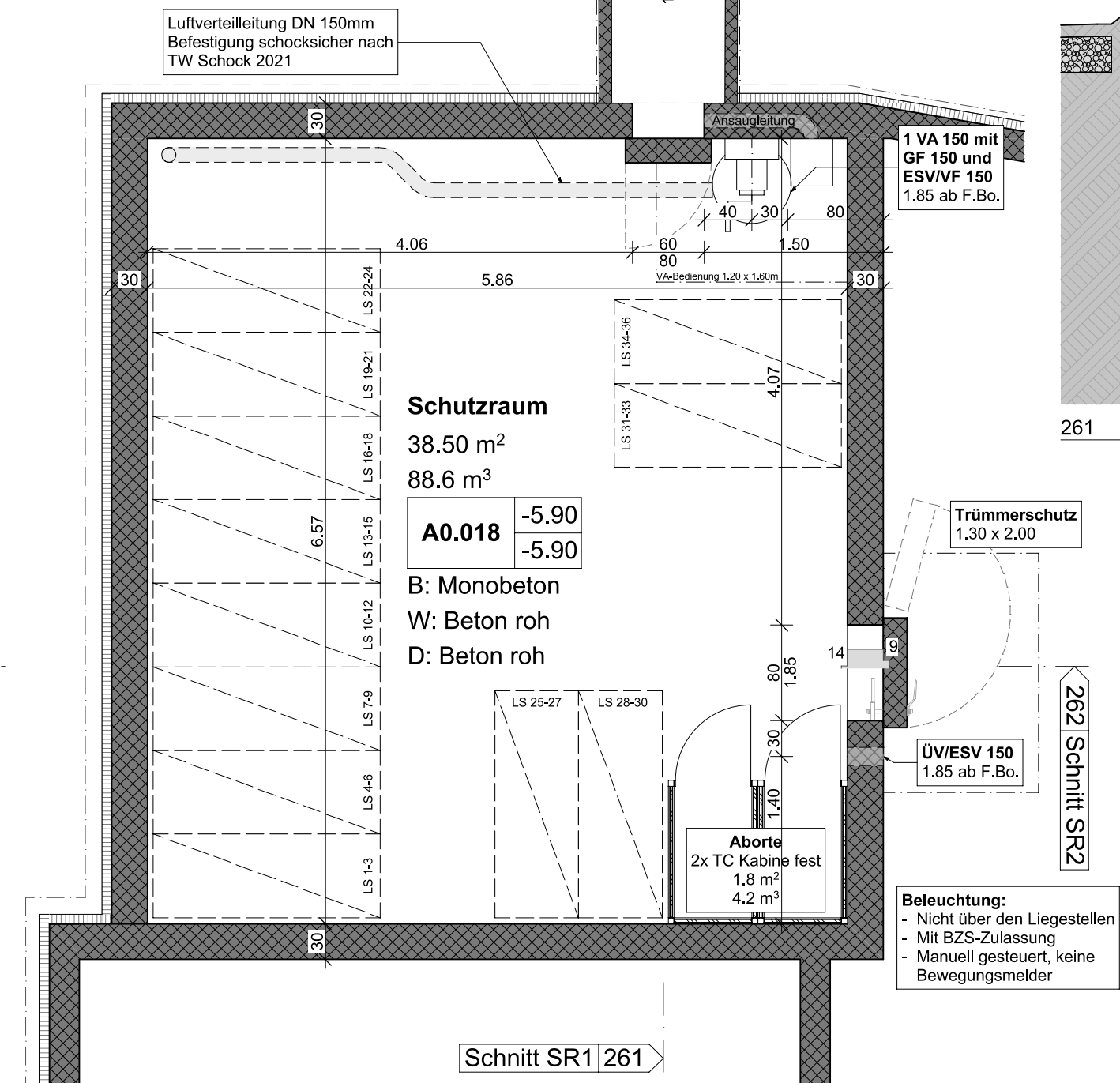
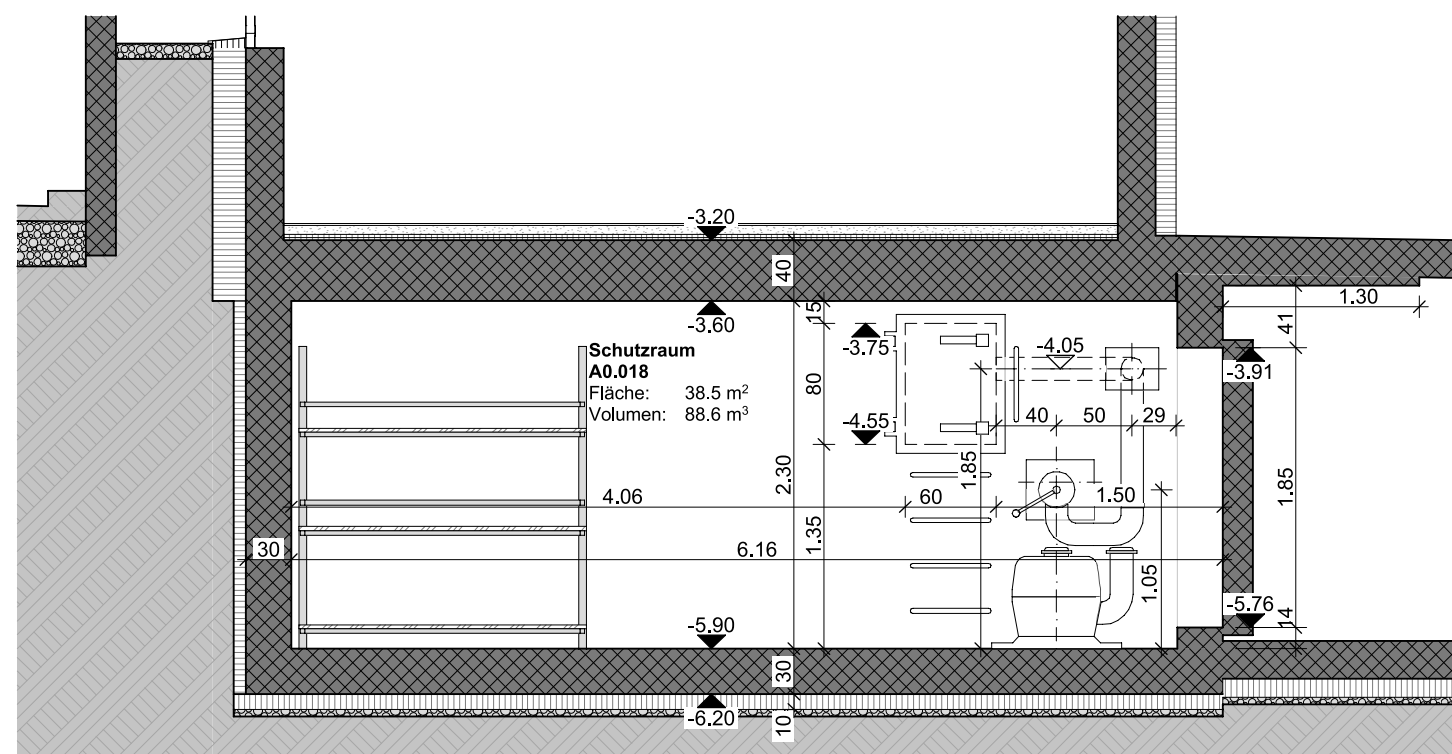


Schutzraumbeschrieb

Anzahl Schutzplätze 34
 Bodenfläche: min. 37m² (inkl. VA + Abort)
 Raumvolumen: min. 85m³
 Anzahl Aborte: 2
 Anordnung Aborte: TC-Kabine fest
 Belüftungsanlage: VA 150
 Überdruckventil: ÜV/ESV 150
 Anzahl Liegen: 12
 Liegestellen: 36



261 Schnitt SR1 1:50



262 Schnitt SR2 1:50

MUSTERPLAN
Schutzraum ohne Schleuse