

Steuerstatistik 2011–Natürliche Personen

Entwicklung der Pflichtigenzahl, Einkommen und Vermögen, in Franken pro Pflichtigen, 2001–2011

Jahr	Pflichtige ¹	Bruttoeinkommen ²	Reineinkommen	steuerbares Einkommen	Bruttovermögen ³	Reinvermögen	steuerbares Vermögen
2001	297 032	77 905	59 732	55 699	402 359	255 583	175 296
2002	301 611	78 265	59 868	55 830	405 574	251 497	169 181
2003	306 943	77 247	59 487	55 702	413 080	258 315	175 785
2004	311 818	77 586	59 783	55 836	415 615	256 020	174 864
2005	316 348	78 293	60 166	56 267	430 022	265 596	185 137
2006	320 784	79 213	60 869	56 996	439 897	272 426	192 002
2007	325 546	82 008	62 822	57 616	440 767	272 496	192 292
2008	330 150	83 622	64 160	58 966	418 481	249 272	170 354
2009	336 011	83 888	64 694	59 478	434 806	260 997	181 660
2010	342 015	84 177	65 327	60 030	437 303	260 786	180 864
2011	347 402	85 043	66 309	61 011	446 427	265 444	185 425

1. Bei den Steuerpflichtigen handelt es sich um Steuerpflichtige mit Wohnsitz im Kanton Aargau (Primärpflichtige).
2. Bruttoeinkommen: Die gesamten Einkünfte im In- und Ausland.
3. Bruttovermögen: Die gesamten Vermögenswerte im In- und Ausland.

Verteilung der Pflichtigen, Einkommen, Vermögen und Steuern nach verschiedenen Merkmalen, 2011

	Pflichtige		Steuerbares Einkommen		Steuerbares Vermögen		Einkommenssteuer (100%)		Vermögenssteuer (100%)		Kantonssteuer (100%) ¹	
	abs.	in %	in Mio. Fr.	in %	in Mio. Fr.	in %	in Mio. Fr.	in %	in Mio. Fr.	in %	in Mio. Fr.	in %
nach Zivilstand												
Ledig	132 459	38,1	4 870	23,0	7 860	12,2	271	23,4	14	11,6	285	22,3
Verheiratet	134 585	38,7	12 514	59,0	38 907	60,4	678	58,6	74	61,4	752	58,8
Verwitwet	27 330	7,9	1 204	5,7	12 021	18,7	65	5,7	22	18,6	88	6,9
Geschieden	45 133	13,0	2 228	10,5	4 775	7,4	122	10,6	9	7,1	131	10,3
Getrennt lebend	7 896	2,3	379	1,8	854	1,3	20	1,8	2	1,3	22	1,7
nach Altersklassen												
– 19	13 806	4,0	35	0,2	19	0,0	1	0,1	0	0,0	1	0,1
20 – 34	90 366	26,0	3 485	16,4	1 170	1,8	170	14,7	2	1,7	172	13,5
35 – 49	90 811	26,1	6 816	32,2	7 946	12,3	386	33,3	14	11,9	400	31,3
50 – 64	81 692	23,5	6 675	31,5	19 296	30,0	388	33,5	36	30,0	424	33,2
65 Jahre u. älter	70 727	20,4	4 184	19,7	35 986	55,9	212	18,3	68	56,3	280	21,9
nach Familientyp												
Ohne Kinder	278 693	80,2	15 190	71,7	54 294	84,3	833	72,0	101	83,8	934	73,1
- Alleinstehend ²	199 064	57,3	7 980	37,6	24 368	37,8	448	38,7	44	36,8	492	38,5
- Verheiratet	79 629	22,9	7 210	34,0	29 926	46,5	385	33,3	57	46,9	441	34,6
Mit Kindern	68 709	19,8	6 005	28,3	10 123	15,7	324	28,0	20	16,2	343	26,9
- Alleinstehend ²	13 753	4,0	701	3,3	1 142	1,8	31	2,7	2	1,8	33	2,6
- Verheiratet	54 956	15,8	5 304	25,0	8 981	13,9	293	25,3	17	14,5	310	24,3
Total Steuerpflichtige im Kanton Aargau												
Total	347 402	100	21 195	100	64 417	100	1 157	100	121	100	1 277	100

1. Einfache Kantonssteuer ohne Berücksichtigung der Steuerfüsse.
2. Ledige, Verwitwete, Geschiedene und getrennt Lebende. Die Unterteilung erfolgt aufgrund des gesetzlichen Zivilstandes.

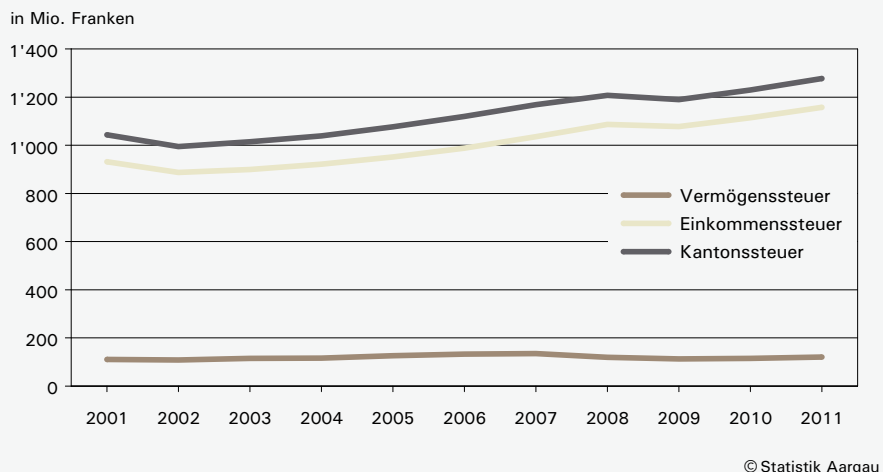
Das Wichtigste in Kürze

Im Jahr 2011 betrug das Bruttoeinkommen pro Steuerpflichtigen (Ehepartner gelten dabei als ein Steuerpflichtiger) 85'043 Franken, das Reineinkommen 66'309 Franken und das steuerbare Einkommen 61'011 Franken. Das entspricht gegenüber den Werten von 2010 einem Anstieg von 1,0%, 1,5% und 1,6%. Das Bruttovermögen pro Steuerpflichtigen stieg im gleichen Zeitraum um 2,1% auf 446'427 Franken, das Reinvermögen um 1,8% auf 265'444 Franken und das steuerbare Vermögen um 2,5% auf 185'425 Franken.

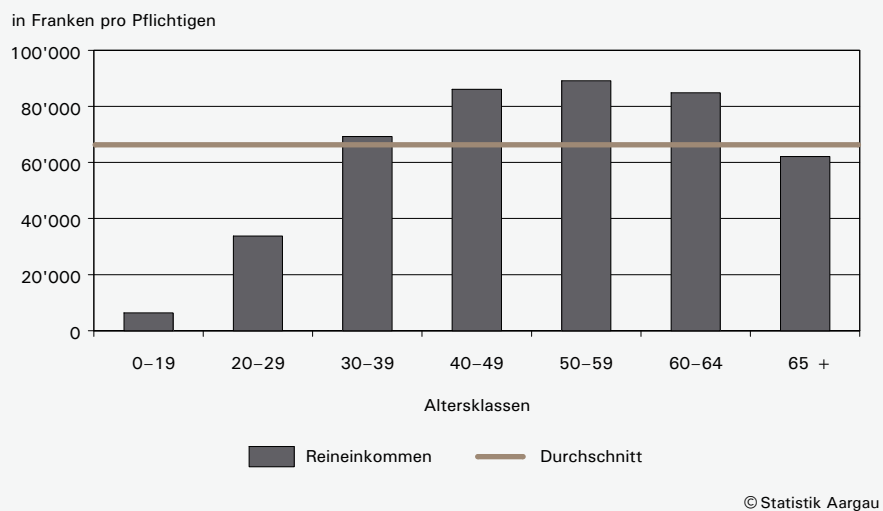
Die zweite Tabelle zeigt für unterschiedliche sozioökonomische Merkmale die Anteile hinsichtlich der Steuerpflichtigen, des steuerbaren Einkommens und Vermögens, der Einkommens- und Vermögenssteuer sowie der einfachen Kantonssteuer an. Bei Gruppierung nach Zivilstand machten beispielsweise Ledige und Verheiratete mit rund 38% bzw. 39% annähernd den gleichen Anteil an Steuerpflichtigen aus. Insgesamt entfielen 82% des steuerbaren Einkommens und der Einkommenssteuer sowie 73% des steuerbaren Vermögens und der Vermögenssteuer auf diese beiden Kategorien.

Das steuerbare Einkommen und Vermögen der 347'402 Steuerpflichtigen belief sich im Jahr 2011 auf rund 21,2 bzw. 64,4 Mrd. Franken. Die Einkommenssteuer betrug rund 1,16 Mrd. Franken und die Vermögenssteuer 121 Mio. Franken. Die einfache Kantonssteuer entsprach somit rund 1,28 Mrd. Franken.

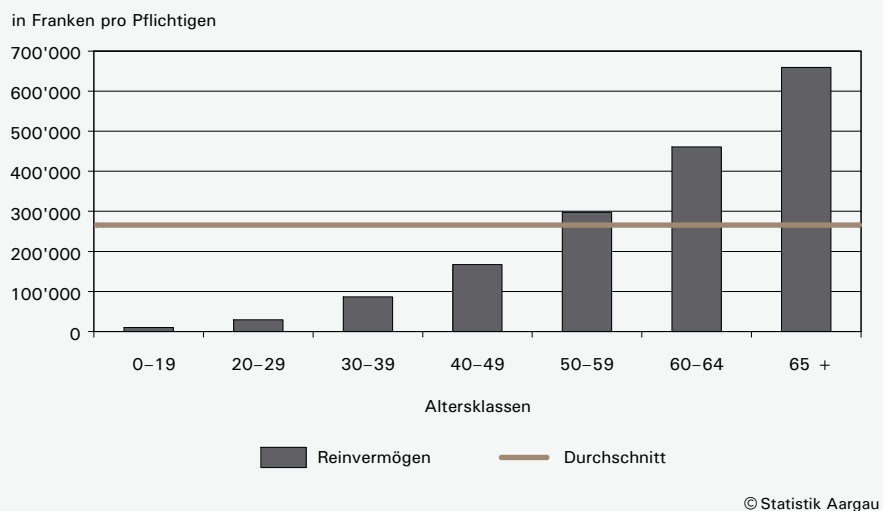
G1 Vermögens- und Einkommenssteuer von Pflichtigen mit Wohnsitz im Kanton Aargau, 2001–2011, in Millionen Franken



G2 Reineinkommen der Steuerpflichtigen mit Wohnsitz im Kanton Aargau nach Altersklassen, in Franken pro Pflichtigen, 2011



G3 Reinvermögen der Steuerpflichtigen mit Wohnsitz im Kanton Aargau nach Altersklassen, in Franken pro Pflichtigen, 2011



Entwicklung der Steuereinnahmen

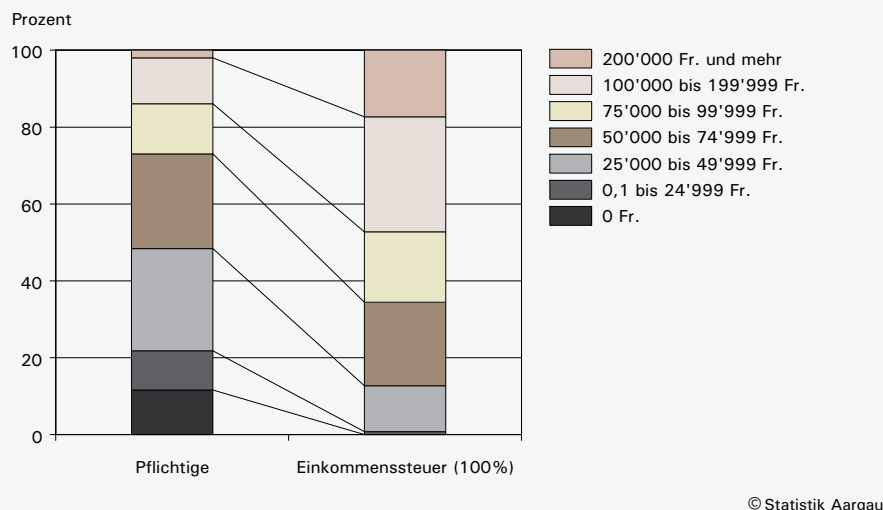
Der Anteil der Vermögenssteuer an der Kantonssteuer betrug im Jahr 2011 rund 10%. Der weitaus grösste Anteil an der Kantonssteuer entfiel auf die Einkommenssteuer (90%). Zwischen 2001 und 2011 nahmen die Erträge aus der Einkommenssteuer um rund 24% zu. In den Jahren 2002 und 2009 nahmen die Einkommenssteuererträge im Vergleich zum Vorjahr jedoch um jeweils rund 5% bzw. 1% ab, was auf die Milderungen des Einkommenssteuertarifs zurückzuführen ist. Die Vermögenssteuer wuchs zwischen 2001 und 2011 um rund 9%. Aufgrund des relativ geringen Anteils der Vermögenssteuer verläuft die Kantonssteuer parallel zu der Einkommenssteuer.

Einkommens- und Vermögenssituation

Wie aus Grafik 2 ersichtlich wird, wiesen im Jahr 2011 Steuerpflichtige im Alter zwischen 30 und 39 Jahren ein durchschnittliches Reineinkommen in Höhe von rund 69'200 Franken und Steuerpflichtige zwischen 40 und 49 Jahren ein durchschnittliches Reineinkommen von rund 86'200 Franken auf. Steuerpflichtige im Alter zwischen 50 und 59 Jahren sowie zwischen 60 und 64 Jahren verfügten über ein durchschnittliches Reineinkommen von rund 89'100 Franken bzw. 84'900 Franken. Die Steuerpflichtigen im Rentenalter lagen hingegen mit rund 62'200 Franken knapp unter dem Durchschnitt von 66'300 Franken.

In Grafik 3 zeigt sich beim Reinvermögen pro Steuerpflichtigen eine ausgeprägte Altersabhängigkeit. Dabei besaßen die Steuerpflichtigen im Rentenalter das höchste durchschnittliche Reinvermögen von rund 659'800 Franken, das deutlich über dem Durchschnitt von 265'444 lag. Auch die durchschnittlichen Reinvermögen der 60- bis 64-Jährigen sowie der 50- bis 59-Jährigen lagen über dem Durchschnitt.

G4 Steuerpflichtige und Einkommenssteuer nach Stufen des steuerbaren Einkommens, in Prozent, 2011

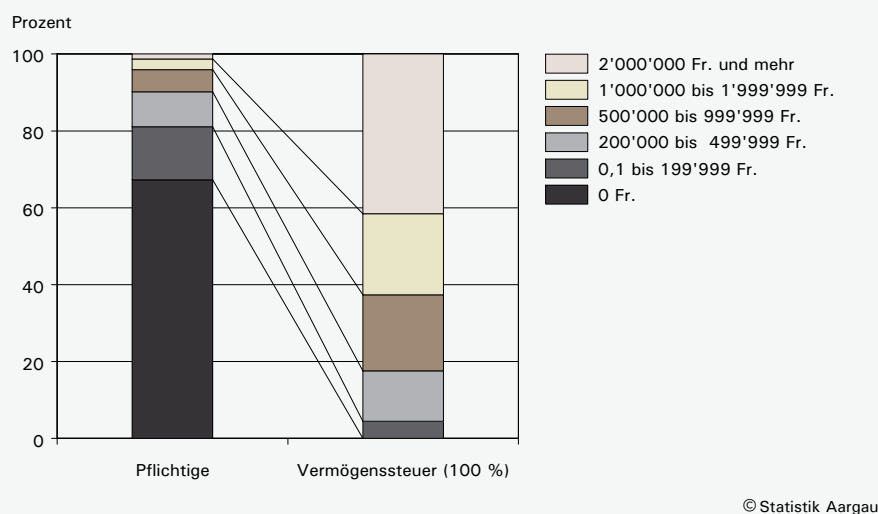


Verteilung der Pflichtigen und Steuern

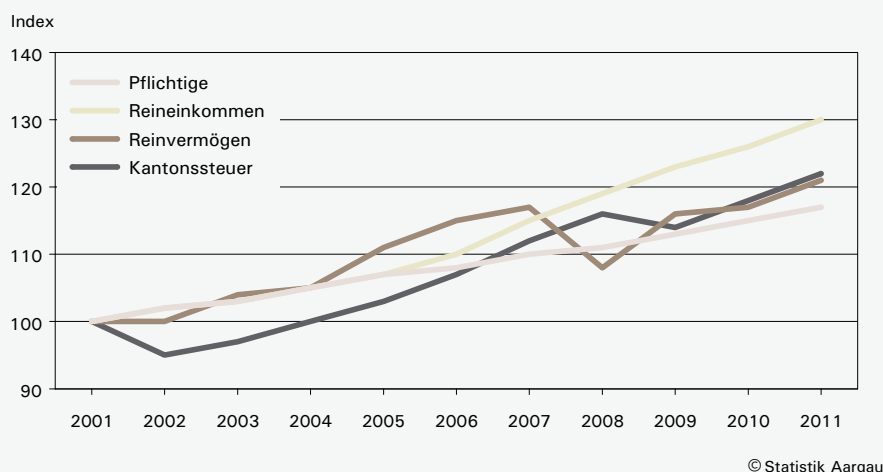
Grafik 4 stellt die Verteilung der Steuerpflichtigen und Einkommenssteuer nach dem steuerbaren Einkommen dar. Danach verfügten rund 40'300 bzw. 12% der Steuerpflichtigen über kein steuerbares Einkommen. Weitere 213'100 Steuerpflichtige (61%) mit einem steuerbaren Einkommen bis 75'000 Franken trugen rund 34% zur Einkommenssteuer bei. Ein weiteres Viertel der Steuerpflichtigen mit einem steuerbaren Einkommen zwischen 75'000 und 200'000 Franken zahlten insgesamt rund 48% der Einkommenssteuer. Rund 7'000 Steuerpflichtige (2%) mit dem höchsten steuerbaren Einkommen trugen rund 17% zur Einkommenssteuer bei.

Rund 233'700 Steuerpflichtige (67%) verfügten im Jahr 2011 über kein steuerbares Vermögen. Weitere 79'600 Steuerpflichtige (23%) mit einem steuerbaren Vermögen bis 500'000 Franken entrichteten rund 18% der Vermögenssteuer. Knapp 29'600 Steuerpflichtige (9%), die über ein steuerbares Vermögen zwischen 500'000 Franken und 2 Mio. Franken verfügen, trugen rund 41% zur Vermögenssteuer bei. Rund 4'500 Steuerpflichtige (1%) die ein steuerbares Vermögen von 2 Mio. Franken oder mehr besitzen, steuerten rund 42% zur Vermögenssteuer bei.

G5 Steuerpflichtige und Vermögenssteuer nach Stufen des steuerbaren Vermögens, in Prozent, 2011



G6 Entwicklung der Pflichtigen, des Reineinkommens und Reinvermögens sowie der einfachen Kantonssteuer (indexiert), 2001–2011



Zeitliche Entwicklung

Grafik 6 stellt die Entwicklung der Steuerpflichtigen, des Reineinkommens und Reinvermögens sowie der Kantonssteuer ab 2001 dar. Demnach stieg in diesem Zeitraum die Zahl der Steuerpflichtigen um 17,0%, das Reineinkommen um 29,8%, das Reinvermögen um 21,5% und die einfache Kantonssteuer um 22,5%. Somit nahmen das Reineinkommen, Reinvermögen und die Kantonssteuer stärker zu als die Steuerpflichtigen.

Einkommen und Vermögen der Pflichtigen im In- und Ausland mit Wohnsitz im Kanton Aargau, 2011									
Gemeindename	Pflichtige	Total Einkünfte		Reineinkommen		Total Vermögenswerte		Reinvermögen	
		Durchschnitt	Median ¹	Durchschnitt	Median ¹	Durchschnitt	Median ¹	Durchschnitt	Median ¹
Kanton Aargau	333 661	84 500	68 200	65 800	53 900	442 000	137 900	262 200	37 100
Bezirk Aarau	28 792	81 500	67 100	64 100	53 800	415 700	148 600	250 000	40 600
Aarau ²
Biberstein	841	105 100	83 500	81 400	64 800	622 100	435 800	352 200	76 700
Buchs	4 039	76 600	65 000	62 000	53 900	327 500	60 900	203 300	32 300
Densbüren	402	69 700	55 600	53 700	43 500	368 300	221 000	220 300	50 800
Erlinsbach	2 083	90 400	71 000	70 400	56 400	548 800	298 600	333 200	54 000
Gränichen	3 871	80 000	67 300	61 800	53 600	428 900	262 100	251 200	44 500
Hirschthal	804	92 900	72 000	70 800	55 200	587 500	322 600	325 400	33 600
Küttigen	3 114	91 400	71 000	72 000	57 000	524 900	273 600	335 600	56 000
Muhen	2 090	80 500	67 800	61 500	52 400	434 800	344 000	236 600	58 500
Oberentfelden	4 172	75 500	65 000	59 800	52 300	346 600	100 500	202 500	32 500
Suhr	5 264	76 800	64 000	61 200	51 800	332 900	61 600	202 100	30 100
Unterentfelden	2 112	82 900	68 400	65 300	54 100	453 800	149 400	292 000	52 800
Bezirk Baden	74 819	89 700	70 300	70 800	56 300	447 600	98 500	271 300	36 700
Baden	10 986	91 600	71 000	73 200	57 300	457 000	81 200	303 500	38 400
Bellikon	897	112 700	88 100	87 100	66 700	745 300	358 600	390 300	62 400
Bergdietikon	1 355	127 000	86 100	100 900	67 200	961 600	486 900	594 000	104 800
Birmenstorf	1 456	94 800	76 500	74 100	60 600	476 700	228 200	252 800	48 500
Ehrendingen	2 320	89 900	74 400	69 000	58 000	466 600	292 400	253 400	51 300
Ennetbaden	1 819	115 200	81 800	92 000	65 000	738 200	249 100	490 300	70 600
Fislisbach	3 002	84 100	69 500	65 500	55 400	389 200	94 600	217 800	43 100
Freienwil	491	96 000	83 200	73 000	62 200	513 000	343 200	284 900	55 500
Gebenstorf	2 673	84 300	71 000	64 700	55 900	416 400	173 800	223 700	34 200
Killwangen	963	98 000	82 500	76 200	65 900	548 300	355 000	285 800	56 100
Künten	877	83 700	72 400	63 900	54 900	437 900	262 100	218 500	54 400
Mägenwil	1 039	90 000	72 300	69 500	58 100	441 900	178 600	233 100	24 800
Mellingen	2 555	82 300	67 600	63 800	53 100	357 400	65 500	196 300	25 000
Neuenhof	4 499	67 600	60 100	53 800	48 600	212 000	27 900	130 000	12 800
Niederrohrdorf	1 998	94 400	77 400	73 000	60 600	461 700	215 300	265 800	50 500
Oberrohrdorf	2 264	105 700	80 000	82 100	61 200	706 000	344 000	443 000	67 400
Obersiggenthal	4 554	104 900	71 800	85 900	57 800	543 700	127 400	352 700	52 900
Remetschwil	1 067	112 700	87 900	87 100	67 100	758 500	413 200	405 000	60 800
Speitenbach	5 645	70 600	61 500	56 000	49 600	210 800	14 100	119 100	6 000
Stetten	890	85 800	69 200	65 900	53 200	434 900	184 600	236 100	38 200
Turgi	1 620	74 200	62 000	58 500	49 200	278 600	38 500	177 000	20 000
Untersiggenthal	3 686	85 200	70 600	66 800	56 400	416 700	122 100	253 100	39 500
Wettingen	11 982	87 400	67 700	70 100	55 400	412 800	76 100	270 000	39 600
Wohlenschwil	793	87 500	71 500	65 900	54 600	486 200	247 000	254 300	46 300
Würenlingen	2 275	87 000	73 600	67 900	58 800	424 800	151 000	243 100	43 300
Würenlos	3 113	103 500	82 200	80 400	66 100	623 500	369 300	357 500	69 100
Bezirk Bremgarten	38 894	89 500	69 900	69 700	55 100	495 900	132 700	285 200	36 200
Arni	956	120 700	93 500	94 600	70 500	722 600	406 200	406 500	58 200
Berikon	2 572	97 000	76 000	77 200	61 100	506 500	86 000	306 100	41 000
Bremgarten	3 704	84 300	66 200	66 100	52 900	421 600	53 000	243 300	26 300
Büttikon	513	92 000	75 700	68 900	56 800	467 700	358 200	195 800	33 700
Dottikon	1 885	75 100	65 500	58 000	51 700	341 800	71 600	203 100	25 200
Eggenwil	502	99 600	81 600	75 500	63 000	533 900	389 100	246 000	46 100
Fischbach-Göslikon	783	87 300	70 400	66 000	53 500	456 600	259 700	234 600	38 200
Hägglingen	1 293	88 600	71 500	67 700	54 600	485 100	329 800	266 400	50 000
Hermetschwil-Staffeln	609	87 800	71 700	66 800	56 300	393 100	107 800	188 300	20 000
Islisberg	265	104 800	89 100	79 100	71 500	605 000	382 100	313 600	71 800
Jonen	982	102 900	81 800	79 100	63 400	528 500	357 800	251 900	50 300
Niederwil	1 311	85 100	69 400	65 000	54 100	443 000	238 100	236 700	30 100
Oberlunkhofen	1 065	117 300	87 300	91 100	67 800	834 700	350 100	418 500	74 600
Oberwil-Lieli	1 191	136 500	85 000	108 600	66 100	1 376 700	489 400	929 500	128 400
Rudolfstetten-Friedlisberg	2 352	89 300	69 900	70 600	56 100	445 600	87 100	262 500	28 200
Sarmenstorf	1 347	85 700	68 500	64 500	52 100	470 200	278 500	247 000	41 100
Tägerig	711	86 900	73 900	66 300	56 000	446 800	266 900	213 500	40 200
Uezwil	219	87 200	71 600	66 300	56 700	536 300	398 100	280 400	58 200
Unterlunkhofen	724	103 500	83 300	78 200	65 100	582 600	272 700	325 300	66 300
Villmergen	3 445	79 000	65 700	61 000	51 700	371 700	111 700	202 700	30 000
Widen	2 054	108 100	78 100	86 900	61 800	700 300	188 700	450 200	77 400
Wohlen	8 005	75 200	60 900	58 700	48 600	379 900	64 200	223 500	23 100
Zufikon	2 406	93 200	73 000	72 200	56 800	527 200	160 100	315 600	44 800

1. Dieser lagetypische Messwert halbiert eine ihrer Grösse nach geordnete Reihe von Messwerten, d.h. die geordnete Reihe der Beobachtungswerte wird durch den Median in zwei gleiche Teile zerlegt (50 % der Einkommen bzw. Vermögen sind kleiner als der Median und die übrigen 50 % sind grösser).
2. Die Stadt Aarau partizipiert nicht an der VERANA-Lösung des Kantons Aargau (Informatik-Dienstleistung des Kantonalen Steueramtes: Veranlagungsunterstützung für natürliche Personen) und kann daher für diese Auswertungen nicht berücksichtigt werden.

Einkommen und Vermögen der Pflichtigen im In- und Ausland mit Wohnsitz im Kanton Aargau, 2011

Gemeindenname	Pflichtige	Total Einkünfte		Reineinkommen		Total Vermögenswerte		Reinvermögen	
		Durchschnitt	Median ¹	Durchschnitt	Median ¹	Durchschnitt	Median ¹	Durchschnitt	Median ¹
Bezirk Brugg	26 312	82 600	68 200	64 100	53 900	428 300	143 200	260 900	41 100
Auenstein	888	94 800	78 300	73 700	60 800	520 500	366 400	319 500	84 400
Birr	2 060	77 000	67 300	59 400	53 600	279 400	50 500	150 600	13 300
Birrhard	363	92 100	74 800	69 500	58 600	475 900	417 500	239 700	48 600
Bözen	411	73 600	65 100	54 600	49 900	388 100	159 800	192 800	42 000
Brugg	6 151	79 900	64 000	63 600	51 400	407 900	76 500	282 500	39 000
Effingen	344	82 500	69 600	62 300	50 300	464 000	308 400	233 100	66 800
Elfingen	154	90 300	78 200	67 100	59 600	471 600	435 500	210 400	30 100
Gallenkirch	79	86 900	74 900	67 400	58 100	649 300	377 400	419 000	69 900
Habsburg	234	116 100	93 300	88 300	69 100	663 900	322 700	320 100	57 400
Hausen	1 710	90 600	72 700	70 200	56 900	430 500	145 800	246 200	36 000
Linn	72	103 800	90 300	78 300	68 900	600 300	433 800	288 400	33 800
Lupfig	1 222	87 300	74 000	67 500	58 400	429 600	246 900	244 500	47 900
Mandach	172	75 900	62 100	57 400	44 900	435 000	275 700	277 600	52 100
Mönthal	239	84 700	75 400	63 900	56 800	447 000	380 600	228 900	73 000
Mülligen	532	82 500	73 000	62 200	56 700	384 300	194 400	198 900	34 800
Oberbözberg	285	89 100	71 300	65 800	53 800	540 800	371 400	282 400	57 400
Oberflachs	263	79 300	64 100	59 700	49 700	596 600	440 700	355 400	72 600
Remigen	565	89 700	75 700	68 700	56 000	513 400	361 000	288 800	75 300
Riniken	796	83 500	71 700	65 300	57 200	530 100	300 800	342 600	59 700
Rüfenach	479	85 100	71 500	64 000	53 900	472 000	378 100	232 700	54 100
Scherz	363	84 500	71 100	64 200	54 400	526 700	305 900	304 000	70 900
Schinznach-Bad	668	80 100	66 900	62 000	53 200	416 100	92 200	252 300	27 500
Schinznach-Dorf	981	86 700	69 500	67 300	53 500	568 300	247 600	372 600	41 900
Thalheim	425	79 400	68 300	60 600	54 200	497 400	383 300	306 900	102 400
Unterbözberg	427	89 400	70 300	69 000	55 200	611 800	381 000	366 200	94 800
Veltheim	791	79 400	67 200	60 600	51 400	417 100	195 400	246 300	35 000
Villigen	1 126	84 000	72 900	65 300	57 900	388 700	199 800	222 300	39 300
Villnachern	819	83 000	71 600	62 600	54 200	495 800	394 200	267 900	55 300
Windisch	3 693	76 300	62 900	59 900	50 900	362 900	65 700	238 300	35 700
Bezirk Kulm	21 438	73 900	61 700	57 100	48 600	395 200	155 500	232 200	31 400
Beinwil am See	1 694	87 300	68 400	66 000	51 900	578 200	313 300	347 500	56 700
Birrwil	593	87 800	69 600	67 100	52 100	656 500	373 900	385 600	88 200
Burg	609	67 700	57 900	52 300	45 800	287 000	73 700	162 500	15 600
Dürrenäsch	644	80 400	66 400	61 400	52 500	552 100	329 400	364 300	62 400
Gontenschwil	1 153	73 600	62 500	57 600	49 200	421 400	230 200	259 700	42 700
Holziken	736	75 700	63 600	57 400	48 500	351 500	89 000	199 500	29 300
Leimbach	237	80 500	70 500	60 200	53 000	470 500	385 900	257 500	82 500
Leutwil	405	82 600	70 300	61 400	54 200	432 200	347 300	225 900	70 600
Menziken	3 034	68 400	58 000	53 200	45 900	334 200	69 400	200 800	16 700
Oberkulm	1 347	74 500	62 800	57 200	49 800	394 300	215 700	214 100	38 900
Reinach	4 437	69 100	58 200	54 500	46 800	340 800	69 700	207 900	18 800
Schlossrued	469	67 200	58 000	50 100	44 600	353 300	258 900	181 000	35 500
Schmiedrued	635	69 200	58 600	50 600	44 300	376 200	237 200	199 500	40 700
Schöffland	2 235	79 200	64 400	61 200	51 100	407 900	166 700	231 500	39 200
Teufenthal	904	71 300	62 200	54 700	49 500	337 500	127 200	184 000	31 900
Unterkulm	1 568	70 900	61 700	55 000	48 000	342 000	145 800	204 700	22 700
Zetzwil	738	76 500	62 000	59 500	49 200	443 800	269 400	259 900	53 800
Bezirk Laufenburg	16 311	83 500	69 600	63 700	54 100	429 100	240 500	232 000	45 200
Eiken	1 174	81 500	71 400	61 700	55 100	382 300	234 400	197 200	33 300
Frick	2 773	82 800	67 400	64 400	53 400	385 200	96 900	223 800	28 400
Gansingen	538	82 700	66 100	62 100	50 100	524 500	347 800	288 500	92 700
Gipf-Oberfrick	1 791	94 700	75 500	73 000	58 000	510 200	295 500	278 200	59 500
Herznach	742	85 800	71 500	65 000	57 000	479 500	377 100	252 200	56 300
Hornussen	496	73 700	66 100	54 200	50 200	341 700	212 300	149 800	29 000
Kaisten	1 393	86 400	75 200	66 000	56 400	485 200	328 900	270 500	56 100
Laufenburg	1 707	81 900	66 700	63 800	52 500	415 100	165 200	244 900	46 000
Mettauertal	1 076	78 500	68 000	58 900	51 900	458 000	342 300	260 300	76 400
Münchwil	478	84 200	69 900	64 300	53 400	453 800	246 300	279 700	41 700
Oberhof	304	79 800	63 900	59 800	50 300	413 800	290 300	193 600	71 000
Oeschgen	485	82 700	74 800	62 300	55 600	449 300	379 200	227 100	67 600
Schwaderloch	386	76 700	62 500	57 000	46 200	405 000	283 400	213 100	55 500
Sisseln	769	82 500	69 800	62 900	56 100	342 400	166 400	163 700	27 700
Ueken	438	87 900	77 600	65 100	59 100	422 000	320 500	177 900	36 400
Witnau	663	81 500	69 400	61 300	53 100	417 300	243 300	215 700	36 200

1. Dieser lagetypische Messwert halbiert eine ihrer Grösse nach geordnete Reihe von Messwerten, d.h. die geordnete Reihe der Beobachtungswerte wird durch den Median in zwei gleiche Teile zerlegt (50 % der Einkommen bzw. Vermögen sind kleiner als der Median und die übrigen 50 % sind grösser).

Einkommen und Vermögen der Pflichtigen im In- und Ausland mit Wohnsitz im Kanton Aargau, 2011									
Gemeindename	Pflichtige	Total Einkünfte		Reineinkommen		Total Vermögenswerte		Reinvermögen	
		Durchschnitt	Median ¹	Durchschnitt	Median ¹	Durchschnitt	Median ¹	Durchschnitt	Median ¹
Wölflinswil	521	78 700	67 100	59 400	52 100	420 700	310 100	216 600	65 500
Zeihen	577	81 000	69 100	60 000	52 800	385 900	265 900	169 500	30 400
Bezirk Lenzburg	30 414	86 200	69 400	66 800	54 300	514 600	190 600	321 600	41 700
Ammerswil	366	94 900	75 300	73 800	58 900	510 600	352 900	284 500	63 400
Boniswil	768	88 300	70 400	66 500	54 300	534 400	389 100	286 800	67 100
Brunegg	404	85 800	78 200	63 900	56 400	401 200	213 500	194 000	32 600
Dintikon	1 046	88 200	76 700	66 500	57 700	483 100	338 600	260 300	52 700
Egliswil	705	87 700	72 700	66 200	57 200	492 800	346 100	273 700	63 300
Fahrwangen	1 073	76 000	62 000	57 700	48 200	402 400	108 000	222 600	25 000
Hallwil	465	70 800	61 800	52 600	46 300	353 000	142 400	179 600	36 800
Hendschiken	518	80 700	72 100	61 100	54 700	393 600	296 200	204 600	44 100
Holderbank	575	78 500	69 100	61 000	53 300	345 800	213 000	185 700	30 100
Hunzenschwil	1 891	78 700	67 900	60 600	53 100	364 600	104 700	194 100	26 900
Lenzburg	5 049	86 100	64 000	69 200	51 400	454 500	63 800	313 400	33 400
Meisterschwanden	1 526	106 600	76 700	82 200	58 400	1 605 000	336 300	1 316 500	67 100
Möriken-Wildegg	2 262	92 400	71 400	70 900	56 300	538 500	285 900	324 100	48 200
Niederlenz	2 245	78 200	65 200	60 600	51 900	373 200	96 300	207 300	26 300
Othmarsingen	1 318	78 300	66 600	59 400	51 600	341 400	110 000	179 400	34 000
Rupperswil	2 607	86 200	72 700	67 200	56 300	424 000	200 400	235 500	37 700
Schafisheim	1 532	82 800	70 500	62 600	54 500	438 800	323 600	227 900	45 000
Seengen	1 957	103 200	78 200	80 200	59 700	670 700	358 000	401 900	76 100
Seon	2 616	80 300	67 700	62 500	53 100	462 200	197 900	277 800	48 900
Staufen	1 491	88 500	73 500	68 800	58 500	537 000	349 700	340 700	82 200
Bezirk Muri	17 457	85 400	70 000	65 300	54 200	432 400	201 200	227 400	38 800
Abtwil	480	86 100	75 100	64 000	56 500	376 600	212 100	159 000	35 100
Aristau	724	88 900	73 300	67 000	56 400	465 000	246 800	226 200	40 900
Auw	882	87 800	69 400	66 500	54 600	415 100	179 500	201 500	27 700
Beinwil (Freiamt)	542	84 000	63 400	64 500	50 700	460 400	207 000	227 600	41 900
Benzenschwil	322	78 700	69 400	58 800	53 400	392 500	255 700	174 100	35 700
Besenbüren	306	85 600	75 700	63 200	59 200	472 700	382 100	238 400	67 100
Bettwil	309	92 800	66 600	70 900	50 800	466 500	154 600	269 600	53 600
Boswil	1 467	76 300	64 000	58 300	50 000	379 600	109 300	221 700	40 800
Bünzen	573	79 600	63 900	60 500	49 300	407 200	212 200	209 000	36 100
Buttwil	610	91 300	78 600	69 100	61 000	495 500	420 900	247 300	51 200
Dietwil	655	85 900	71 200	64 500	53 900	382 200	145 900	200 800	41 200
Geltwil	96	148 700	62 300	125 500	44 400	1 022 600	223 500	673 400	50 100
Kallern	169	98 900	76 900	76 700	57 400	658 200	394 700	394 800	72 800
Merenschwand	1 326	92 900	74 900	71 400	57 400	456 300	249 200	228 500	31 500
Mühlau	556	83 400	69 300	63 700	54 500	438 200	223 200	213 800	35 500
Muri	3 908	80 400	66 400	62 700	52 800	407 900	110 200	233 200	35 100
Oberrüti	696	87 900	78 000	65 300	56 900	421 400	306 500	193 500	31 000
Rottenschwil	411	93 000	79 200	69 500	60 000	503 100	337 700	229 200	45 000
Sins	2 077	86 400	71 700	66 500	54 600	430 100	205 400	232 100	38 900
Waltenschwil	1 348	88 700	73 600	66 700	57 400	454 400	318 100	232 300	47 600
Bezirk Rheinfelden	24 441	87 800	71 700	68 600	56 700	446 300	158 100	263 100	35 300
Hellikon	447	73 600	65 600	54 700	49 200	414 300	327 400	243 400	74 900
Kaiseraugst	2 915	87 500	76 300	70 800	62 600	318 700	77 200	191 600	31 100
Magden	1 926	106 300	85 300	81 500	64 600	635 100	440 700	347 900	56 200
Möhlhlin	5 519	83 000	71 000	63 900	55 800	401 800	157 600	223 100	33 900
Mumpf	686	81 300	69 200	62 000	53 800	404 600	190 900	211 200	22 100
Obermumpf	544	78 700	67 800	59 200	52 100	388 900	251 500	189 400	30 100
Olsberg	217	113 900	86 300	90 000	69 900	787 600	538 500	442 800	104 400

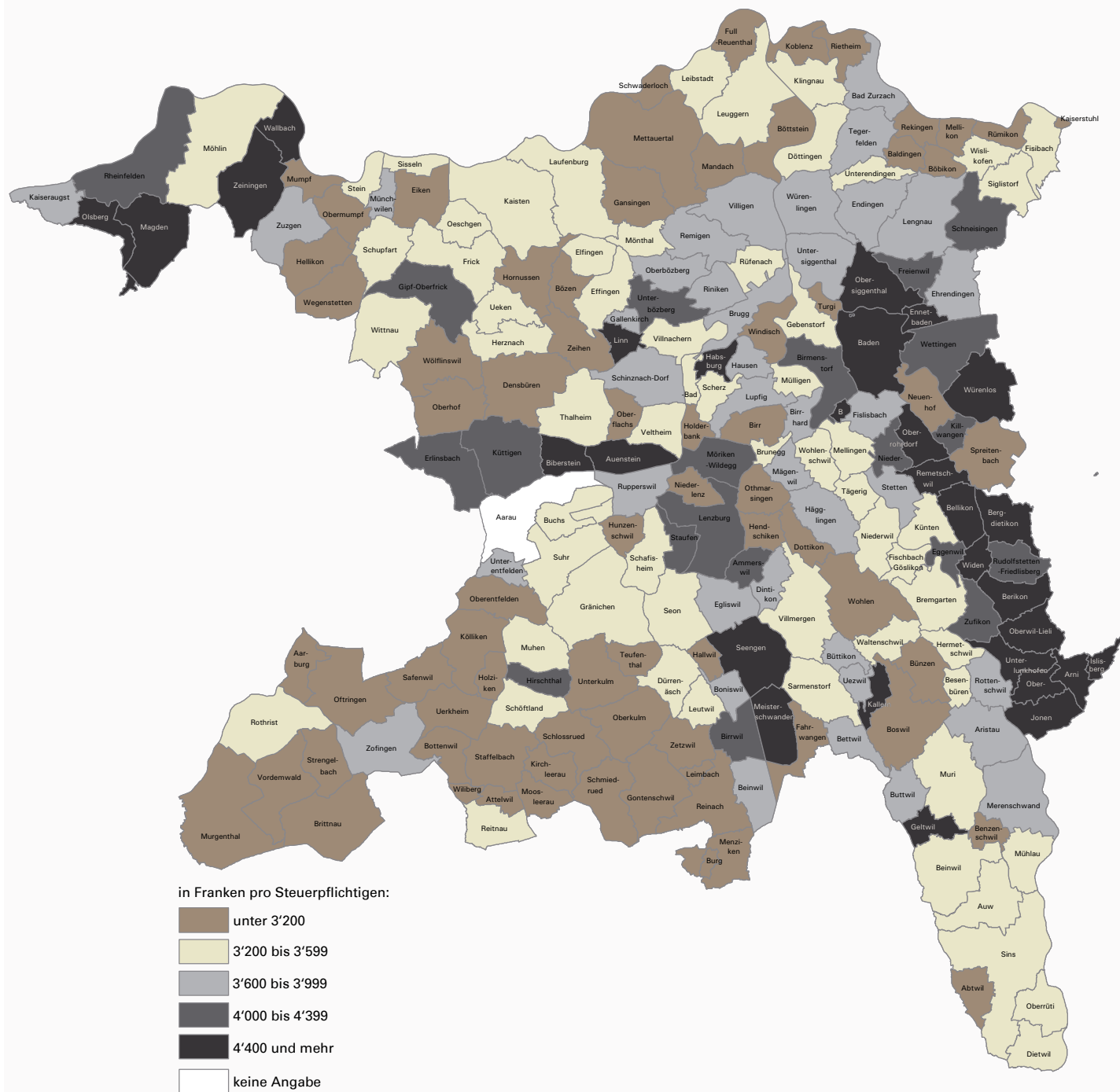
1. Dieser lagetypische Messwert halbiert eine ihrer Grösse nach geordnete Reihe von Messwerten, d.h. die geordnete Reihe der Beobachtungswerte wird durch den Median in zwei gleiche Teile zerlegt (50 % der Einkommen bzw. Vermögen sind kleiner als der Median und die übrigen 50 % sind grösser).

Einkommen und Vermögen der Pflichtigen im In- und Ausland mit Wohnsitz im Kanton Aargau, 2011

Gemeindename	Pflichtige	Total Einkünfte		Reineinkommen		Total Vermögenswerte		Reinvermögen	
		Durchschnitt	Median ¹	Durchschnitt	Median ¹	Durchschnitt	Median ¹	Durchschnitt	Median ¹
Rheinfelden	6 863	85 100	67 700	67 600	55 100	459 900	75 400	307 000	28 600
Schupfart	432	85 500	71 800	63 600	53 400	433 800	319 700	237 900	63 400
Stein	1 648	80 900	67 400	63 100	53 700	355 700	83 500	194 700	23 200
Wallbach	1 001	100 800	83 700	77 100	63 600	548 500	421 200	285 600	65 600
Wegenstetten	572	79 100	67 700	60 000	53 100	489 500	377 500	280 500	80 500
Zeiningen	1 225	106 400	73 800	84 700	56 700	581 600	389 700	349 200	53 300
Zuzgen	446	92 800	77 400	69 900	58 600	497 700	439 000	253 900	71 800
Bezirk Zofingen	37 397	76 700	63 700	59 600	50 600	382 800	103 100	228 600	29 600
Aarburg	3 863	71 100	61 900	56 100	50 600	262 100	38 300	145 100	14 800
Attelwil	168	74 800	64 100	57 000	51 800	433 400	273 200	258 900	64 700
Bottenwil	460	80 800	65 200	62 600	50 500	412 400	271 500	227 700	40 800
Brittnau	2 031	79 200	67 500	60 400	53 000	403 100	275 200	220 500	52 800
Kirchleerau	456	77 300	64 600	59 500	50 400	448 500	275 900	254 600	75 100
Kölliken	2 362	76 900	64 300	59 600	50 900	401 000	139 600	231 000	27 400
Moosleerau	455	76 000	61 200	57 400	47 400	417 300	271 200	225 800	33 600
Murgenthal	1 588	76 400	61 900	57 500	48 600	399 500	211 700	225 200	32 600
Oftringen	7 065	73 500	62 700	57 800	50 100	289 100	54 900	159 200	18 900
Reitnau	656	80 600	62 800	62 800	49 000	419 200	203 400	244 800	38 800
Rothrist	4 540	78 900	64 800	60 800	50 900	420 700	136 300	250 300	33 800
Safenwil	2 025	73 000	64 100	55 000	50 000	336 400	217 400	170 900	24 600
Staffelbach	583	74 100	62 000	56 200	47 900	395 500	242 400	217 300	52 100
Strengelbach	2 558	74 100	62 600	57 300	50 100	347 000	78 500	214 100	31 900
Uerkheim	735	73 900	64 800	56 200	49 500	372 200	294 100	183 300	35 800
Vordemwald	995	74 700	65 000	56 400	49 800	419 400	324 800	234 400	57 700
Wiliberg	90	81 400	71 100	58 800	58 400	448 400	373 200	203 400	57 200
Zofingen	6 767	83 400	64 700	65 900	52 100	515 200	80 600	360 800	37 900
Bezirk Zurzach	17 386	80 700	66 700	62 400	52 300	435 600	176 900	260 800	39 800
Bad Zurzach	2 315	81 700	64 700	65 800	51 800	515 500	116 600	374 900	40 500
Baldingen	152	83 300	67 300	60 600	49 400	422 600	274 200	210 200	22 000
Böbikon	91	79 500	75 000	58 100	55 800	487 400	396 100	279 800	68 900
Böttstein	1 976	74 200	63 400	57 400	49 400	339 400	77 200	203 900	26 600
Döttingen	2 036	78 100	64 500	61 200	51 000	363 200	103 600	218 200	20 900
Endingen	1 042	88 000	72 600	66 800	56 300	523 600	313 400	295 600	58 500
Fisibach	199	80 900	69 800	60 700	55 700	425 800	214 600	251 100	25 000
Full-Reuenthal	442	77 700	65 200	58 100	49 700	495 200	387 500	311 400	85 700
Kaiserstuhl	227	76 600	64 700	59 200	51 200	368 600	90 300	204 400	41 200
Klingnau	1 744	80 900	65 400	63 100	52 000	427 400	153 300	252 100	42 700
Koblentz	828	71 100	61 400	54 400	48 900	278 300	69 000	143 400	20 500
Leibstadt	674	77 200	67 600	60 800	53 800	428 400	197 500	293 100	57 600
Lengnau	1 313	89 000	70 100	67 900	55 200	530 000	222 300	307 500	50 700
Leuggern	1 205	81 500	67 600	62 500	52 300	438 200	308 500	242 100	54 800
Mellikon	142	73 100	61 000	55 500	48 800	474 200	322 800	280 400	67 800
Rekingen	517	72 200	65 700	52 500	48 100	311 700	214 100	135 600	15 100
Rietheim	353	77 500	66 900	59 100	51 100	322 100	171 500	143 300	19 200
Rümikon	120	70 300	63 000	50 800	46 300	372 700	92 800	232 800	21 500
Schneisingen	726	92 900	76 900	71 500	60 800	563 500	441 200	321 900	102 800
Siglistorf	317	88 200	74 300	65 900	55 800	442 500	292 500	196 100	33 100
Tegerfelden	594	88 400	71 100	68 500	55 800	574 800	253 300	327 300	59 600
Unterendingen	199	84 500	73 300	64 800	57 400	459 900	309 000	250 600	45 100
Wislikofen	174	78 100	60 400	60 600	46 900	406 400	210 500	228 600	67 500

1. Dieser lagetypische Messwert halbiert eine ihrer Grösse nach geordnete Reihe von Messwerten, d.h. die geordnete Reihe der Beobachtungswerte wird durch den Median in zwei gleiche Teile zerlegt (50 % der Einkommen bzw. Vermögen sind kleiner als der Median und die übrigen 50 % sind grösser).

G7 Einfache Kantonssteuer der Pflichtigen mit Wohnsitz im Kanton Aargau nach Gemeinden, in Franken pro Steuerpflichtigen, 2011



© Statistik Aargau

Daten zu dieser Publikation und weitere Informationen können von unserer Homepage www.ag.ch/statistik heruntergeladen werden.

Herausgeber und Bestellung bei:
 Kanton Aargau
 Departement Finanzen und Ressourcen
 Statistik Aargau
 Bleichemattstrasse 4
 5000 Aarau
 062 835 13 00

Auskunft und Tabellen zu dieser Publikation:
 Dr. Alexander Schacht
 062 835 13 02
alexander.schacht@ag.ch

www.ag.ch/statistik
 > Publikationen/statistikthemen



Publikationsreihe: stat.kurzinfo Nr. 18 | Nov. 2014
ISSN: 2296-2964
Gestaltung: Statistik Aargau
Druck: Binkert Buag AG, Laufenburg
Copyright: © 2014 Statistik Aargau