

Bevölkerungsentwicklung erstes Halbjahr 2021

Bevölkerungsbewegungen und -bestand nach Nationalität, erstes Halbjahr 2021

	Total	Schweizer	Ausländer	Ausländeranteil, in Prozent
Bestand 31.12.2020	694 060	516 997	177 063	25,51
Geburtenüberschuss	891	252	639	...
– Geburten	3 531	2 566	965	27,33
– Todesfälle	2 640	2 314	326	12,35
Wanderungsbilanz	3 048	480	2 568	...
– Zuzüge	26 945	15 291	11 654	43,25
– Wegzüge	23 897	14 811	9 086	38,02
Einbürgerungen	–	982	–982	–
Bereinigungen	571	164	407	71,28
Veränderungen Total	4 510	1 878	2 632	58,36
Bestand 30.06.2021	698 570	518 875	179 695	25,72

Geburtenüberschuss und Wanderungsbilanz nach Bezirk, erstes Halbjahr 2021

Bezirk	Geburtenüberschuss		Wanderungsbilanz		Einbürgerungen	Bereinigungen	Bestand per 30.06.2021			Relative Veränderung ¹
	Schw.	Ausl.	Schw.	Ausl.			Total	Männer	Frauen	
Aarau	83	83	– 87	298	97	102	80 709	39 783	40 926	0,60
Baden	53	139	–253	314	292	40	146 495	73 306	73 189	0,20
Bremgarten	37	64	139	243	91	75	79 837	40 142	39 695	0,70
Brugg	30	37	56	218	56	96	52 465	26 468	25 997	0,84
Kulm	–31	54	180	223	66	76	43 328	21 747	21 581	1,17
Laufenburg	–3	26	19	209	30	–8	33 539	17 098	16 441	0,73
Lenzburg	69	56	27	177	85	59	66 124	33 449	32 675	0,59
Muri	77	15	103	101	28	12	37 669	19 064	18 605	0,82
Rheinfelden	–41	47	–7	214	70	36	48 432	24 230	24 202	0,52
Zofingen	–18	79	138	361	86	20	74 451	37 662	36 789	0,79
Zurzach	–4	39	165	210	81	63	35 521	18 052	17 469	1,35
Kanton Aargau	252	639	480	2 568	982	571	698 570	351 001	347 569	0,65

1. Veränderung Total im ersten Halbjahr, in Prozent

Bevölkerungsentwicklung, erste Halbjahre 1980–2021

Jahr	Bestand per 01.01.	Geburten	Todesfälle	Zuzüge	Wegzüge	Bereinigungen	Bestand per 30.06.	Bilanz
1980	450 233	2 981	1 886	19 817	19 371	–38	451 736	1 503
1990	496 291	3 112	2 036	20 043	18 137	59	499 332	3 041
2000	545 254	2 697	2 084	19 729	19 825	–36	545 735	481
2005	569 069	2 650	2 126	20 082	19 826	–140	569 709	640
2010	604 263	3 025	2 166	22 635	20 582	12	607 081	2 818
2015	644 830	3 096	2 516	25 022	21 601	394	649 225	4 395
2016	653 317	3 294	2 399	25 467	22 544	312	657 447	4 130
2017	662 224	3 212	2 442	25 292	22 360	265	666 191	3 967
2018	670 050	3 239	2 513	25 581	23 296	405	673 466	3 416
2019	677 387	3 263	2 460	26 093	23 744	532	681 071	3 684
2020	685 424	3 273	2 458	25 672	23 125	292	689 078	3 654
2021	694 060	3 531	2 640	26 945	23 897	571	698 570	4 510

Das Wichtigste in Kürze

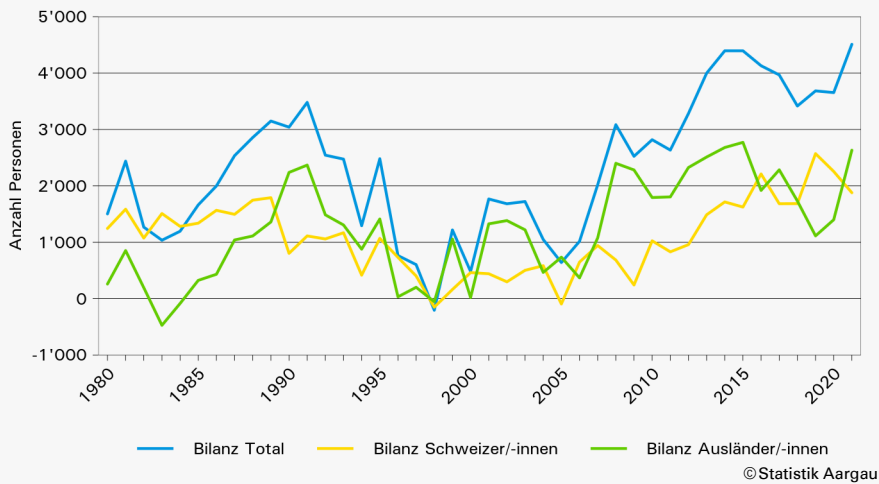
Die Bevölkerung des Kantons Aargau hat im ersten Halbjahr 2021 um 4'510 Personen zugenommen und per Ende Juni einen Bestand von 698'570 Personen erreicht. Das Bevölkerungswachstum beträgt damit 0,65 Prozent.

Die schweizerische Bevölkerung ist um 1'878 Personen oder 0,36 Prozent gewachsen, die ausländische um 2'632 Personen oder 1,49 Prozent. Die Zahl der Schweizerinnen und Schweizer beträgt neu 518'875 Personen, diejenige der Ausländerinnen und Ausländer 179'695. Dies entspricht einem Ausländeranteil von 25,72 Prozent. Die Zahl der Einbürgerungen betrug 982.

Die relativen Veränderungen in den Bezirken liegen zwischen 0,20 und 1,35 Prozent. Der Bezirk Zurzach verzeichnete mit 1,35 Prozent die grösste Zunahme, während der Bezirk Baden mit 0,20 Prozent eine moderate Zunahme aufwies. Absolut gesehen lag der Bevölkerungszuwachs mit 580 Personen im Bezirk Zofingen am höchsten, mit 243 Personen im Bezirk Laufenburg am niedrigsten.

Die Bevölkerungszunahme von 4'510 Personen (0,65 %) ist im Vergleich zur entsprechenden Vorjahresperiode höher: Die Anzahl Geburten nahmen um 7,88 und die Todesfälle um 7,40 Prozent zu. Auch die Wanderungsbilanz stieg um 19,67 Prozent (+ 501). Über den Beobachtungszeitraum seit 1980 liegt die absolute Zunahme höher als die bisher höchsten Zunahmen in den Jahren 2014 und 2015.

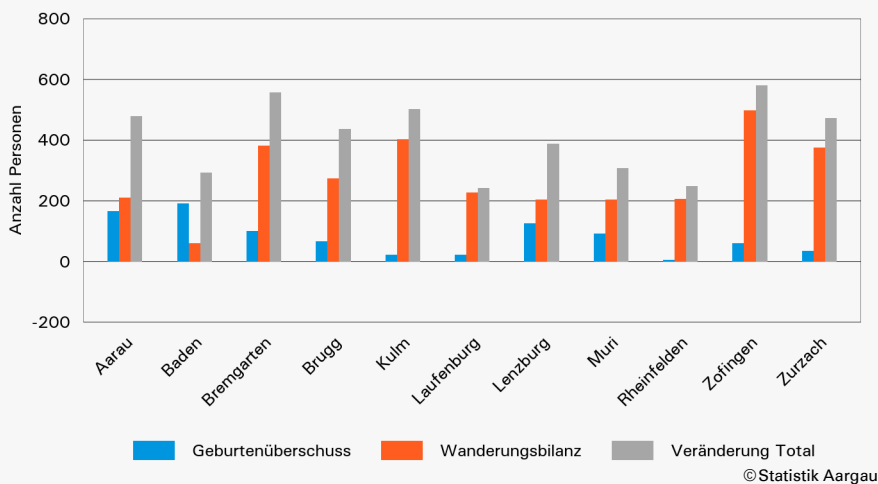
G1 Bevölkerungsbilanz nach Nationalität, erste Halbjahre 1980 – 2021



Kantonale Bevölkerungsbilanz

Gegenüber der entsprechenden Vorjahresperiode hat die Bevölkerungsbilanz im ersten Halbjahr 2021 stark zugenommen. Nachdem in den ersten Halbjahren 2018 bis 2020 die Bilanz der schweizerischen Bevölkerung grösser als diejenige der ausländische Bevölkerung war, hat sich das Muster nun gedreht. Die Bilanz der ausländischen Bevölkerung beträgt 2'632 Personen und lag um 1'233 Personen höher als im ersten Halbjahr 2020 (88,13%). Die Bilanz der schweizerische Bevölkerung beträgt 1'878 Personen (-16,72%) und beinhaltet 982 Einbürgerungen.

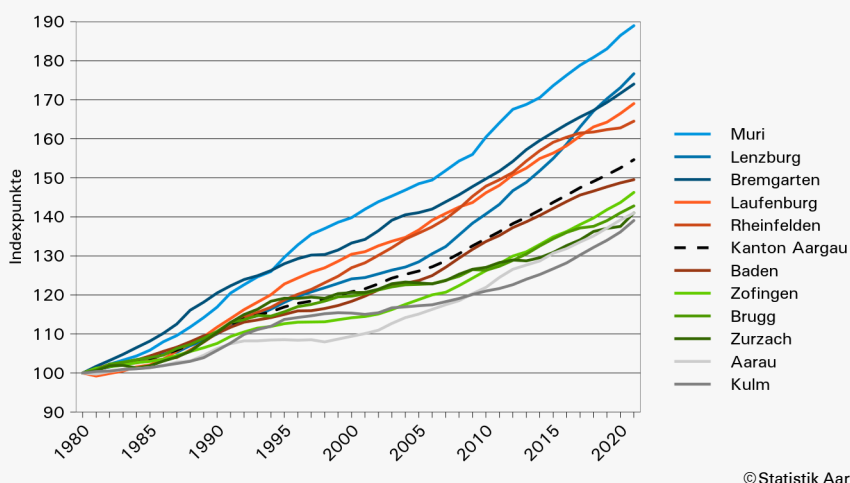
G2 Geburtenüberschuss, Wanderungsbilanz und Veränderung Total nach Bezirk, erstes Halbjahr 2021



Bevölkerungsentwicklung nach Bezirk

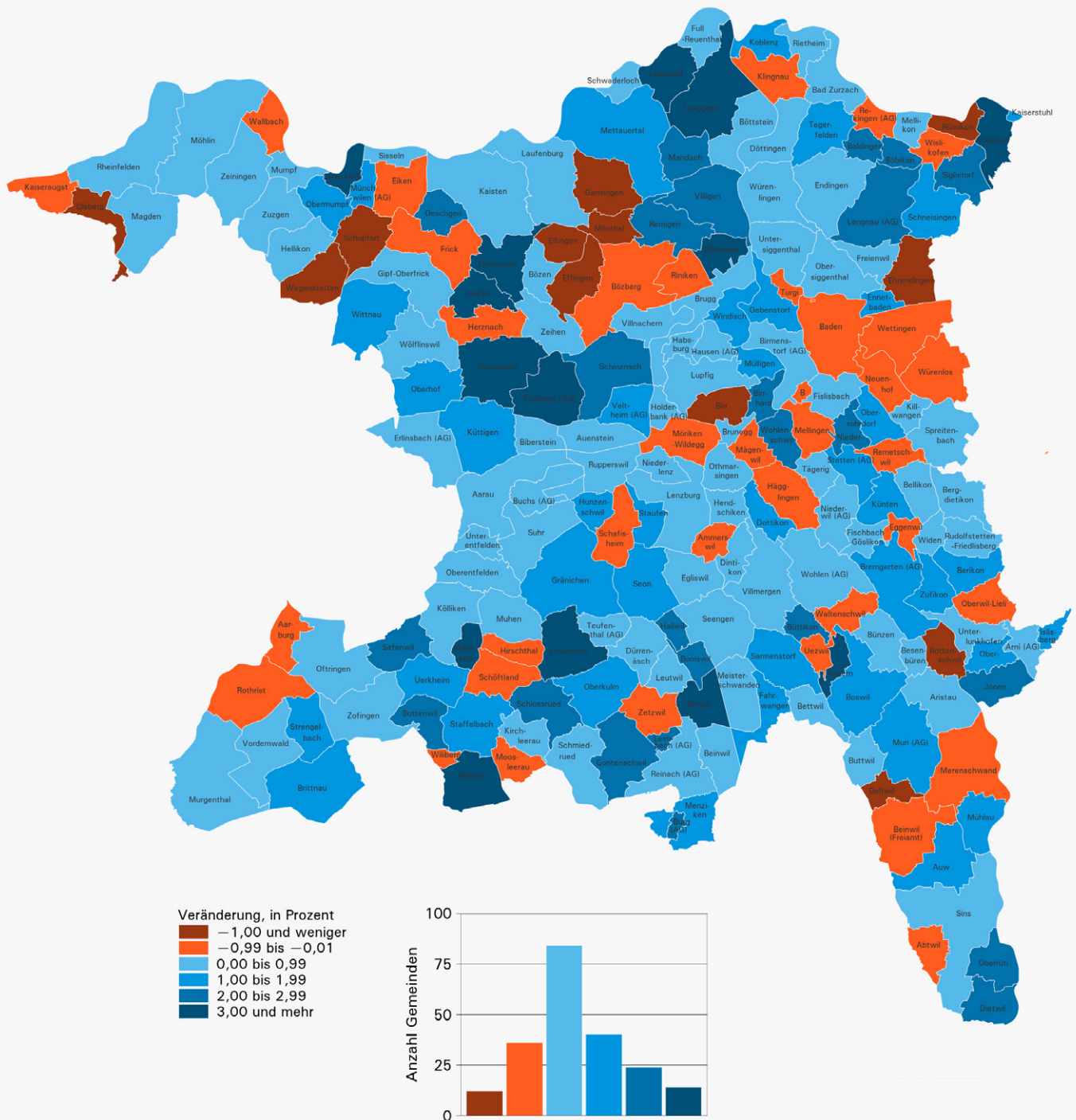
Im ersten Halbjahr 2021 sind 3'048 Personen mehr zu- als weggezogen. Dieser Wert liegt um 871 unter demjenigen des Vorhalbjahrs aber um 501 höher als die Wanderungsbilanz der entsprechenden Vorjahresperiode. Die Wanderungsbilanz in den Bezirken variiert zwischen 61 Personen im Bezirk Baden und 499 im Bezirk Zofingen. Dem Spitzenreiter folgen die Bezirke Kulm (403 Personen), Bremgarten (382) und Zurzach (375). Der Geburtenüberschuss ist im Bezirk Rheinfelden mit 6 am niedrigsten. Die höchsten Werte weisen die Bezirke Baden (192), Aarau (166), Lenzburg (125) und Bremgarten (101) auf.

G3 Indexierte Bevölkerungsentwicklung, erste Halbjahre (30.06.1980 = 100 Punkte) 1980 – 2021



Die indexierte Entwicklung der Bevölkerungsbestände zeigt im ersten Halbjahr 2021 für die Bezirke Muri, Lenzburg, Bremgarten, Laufenburg und Rheinfelden höhere Werte als für den Kanton Aargau. Diese fünf Bezirke trugen bereits in der Vergangenheit überdurchschnittlich stark zum relativen Bevölkerungswachstum des Kantons bei. Absolut verzeichnete der Bezirk Zofingen im ersten Halbjahr 2021 die grösste Bevölkerungszunahme (580 Personen). Relativ gesehen wuchs der Bezirk Zurzach am stärksten (1,35%).

G4 Bevölkerungsentwicklung in den Aargauer Gemeinden, 1. Januar bis 30. Juni 2021



©Statistik Aargau

Von den 210 Gemeinden zeigten 14 eine Bevölkerungszunahme von 3,00 Prozent und mehr. In 148 Gemeinden betrug die Zunahme 0,00 Prozent bis 2,99 Prozent und in 48 Gemeinden war die Bevölkerungszahl rückläufig. Von diesen wiesen aber deren 36 nur geringe Abnahmen auf (–0,01 bis –0,99 %).

Bevölkerungsbewegungen und -bestand nach Nationalität und Gemeinde, erstes Halbjahr 2021

Gemeinde	Mutationen Schweizer				Mutationen Ausländer					Bereini- gungen	Bestand per 30.06.2021		
	Geburten	Todesfälle	Zuzüge	Wegzüge	Geburten	Todesfälle	Zuzüge	Wegzüge	Einbürgere- rungen		Total	Schweizer	Ausländer
Kanton Aargau	2 566	2 314	15 291	14 811	965	326	11 654	9 086	982	571	698 570	518 875	179 695
Bezirk Aarau	335	252	1 744	1 831	117	34	1 355	1 057	97	102	80 709	60 816	19 893
Aarau	109	64	505	600	28	6	325	282	14	-9	21 731	17 124	4 607
Biberstein	6	9	34	42	2	-	28	9	1	-	1 595	1 436	159
Buchs (AG)	28	25	153	163	20	7	221	193	15	1	8 157	5 271	2 886
Densbüren	3	3	33	20	-	-	17	7	-	2	753	657	96
Erlinsbach (AG)	18	12	112	98	5	1	44	50	4	11	4 424	3 659	765
Gränichen	38	34	190	180	8	3	140	85	18	10	8 223	6 364	1 859
Hirschthal	7	2	39	54	-	-	8	12	-	1	1 631	1 450	181
Küttigen	17	19	158	126	6	-	78	36	7	3	6 385	5 338	1 047
Muhen	22	7	78	71	1	2	26	20	3	3	4 016	3 452	564
Oberentfelden	32	30	149	172	20	4	185	136	15	14	8 619	5 741	2 878
Suhr	38	32	215	224	20	9	215	156	14	36	10 800	7 125	3 675
Unterentfelden	17	15	78	81	7	2	68	71	6	30	4 375	3 199	1 176
Bezirk Baden	530	477	2 972	3 225	222	83	2 358	2 044	292	40	146 495	104 235	42 260
Baden	81	62	494	568	20	6	328	316	53	-4	19 611	14 492	5 119
Bellikon	6	2	32	38	1	1	15	12	1	-	1 545	1 381	164
Bergdietikon	16	11	59	58	4	1	46	33	2	2	2 934	2 350	584
Birmenstorf (AG)	13	11	60	78	5	2	41	26	18	-2	2 965	2 390	575
Ehrendingen	23	14	54	104	6	1	27	38	3	-7	4 837	3 968	869
Ennetbaden	17	12	125	104	6	-	60	55	3	1	3 537	2 737	800
Fislisbach	18	25	153	126	10	5	88	83	17	1	5 609	4 185	1 424
Freienwil	6	-	31	36	2	-	13	11	-	-	1 115	951	164
Gebenstorf	33	14	139	139	7	2	111	57	21	2	5 595	4 088	1 507
Killwangen	6	5	32	26	3	-	38	32	7	3	2 070	1 509	561
Künten	7	6	33	27	4	1	28	24	1	10	1 861	1 557	304
Mägenwil	8	7	40	57	3	1	33	30	2	1	2 132	1 595	537
Mellingen	19	26	136	157	12	4	131	112	8	-3	5 871	3 842	2 029
Neuenhof	33	21	107	167	28	9	170	172	27	-10	8 937	4 507	4 430
Niederrohrdorf	14	8	172	97	1	-	73	50	10	-4	4 326	3 524	802
Oberrohrdorf	12	13	106	93	-	1	59	23	2	3	4 089	3 352	737
Obersiggenthal	24	44	152	156	16	14	125	97	4	6	8 681	5 942	2 739
Remetschwil	4	10	45	50	-	1	9	6	1	1	2 014	1 711	303
Spreitenbach	38	34	137	188	32	9	273	255	27	7	12 140	5 992	6 148
Stetten (AG)	9	4	85	60	1	-	35	30	2	6	2 263	1 801	462
Turgi	9	6	67	77	6	2	63	75	-	2	2 949	1 787	1 162
Untersiggenthal	30	19	127	140	15	3	136	121	4	11	7 250	5 152	2 098
Wettingen	60	75	351	441	25	18	273	251	67	2	21 067	15 115	5 952
Wohlenschwil	5	5	53	23	3	-	31	19	1	4	1 721	1 381	340
Würenlingen	17	19	76	101	7	2	73	40	7	12	4 859	3 627	1 232
Würenlos	22	24	106	114	5	-	79	76	4	-4	6 517	5 299	1 218
Bezirk Bremgarten	281	244	1 743	1 604	102	38	1 264	1 021	91	75	79 837	59 635	20 202
Arni (AG)	8	6	28	34	-	-	18	3	1	1	1 900	1 629	271
Berikon	14	18	115	98	4	1	73	37	4	4	4 806	3 915	891
Bremgarten (AG)	39	25	224	193	6	7	149	115	7	14	8 516	6 642	1 874
Büttikon	4	2	30	18	1	-	22	9	1	2	1 086	881	205
Dottikon	14	10	73	83	11	1	112	78	3	4	3 975	2 471	1 504
Eggenwil	4	-	24	28	1	-	7	10	1	1	1 039	850	189
Fischbach-Göslikon	9	3	42	43	2	-	23	16	1	-1	1 689	1 362	327
Häggingen	6	12	43	45	1	-	23	27	2	-	2 423	2 086	337
Islisberg	4	1	17	9	-	-	1	4	-	-	651	567	84
Jonen	9	10	88	45	2	-	32	26	8	7	2 265	1 917	348
Niederwil (AG)	10	4	59	77	2	1	39	34	2	6	2 867	2 355	512

Bevölkerungsbewegungen und -bestand nach Nationalität und Gemeinde, erstes Halbjahr 2021													
Gemeinde	Mutationen Schweizer				Mutationen Ausländer					Bereinigungen	Bestand per 30.06.2021		
	Geburten	Todesfälle	Zuzüge	Wegzüge	Geburten	Todesfälle	Zuzüge	Wegzüge	Einbürgerungen		Total	Schweizer	Ausländer
Oberlunkhofen	7	6	54	43	2	1	19	6	–	4	2 111	1 806	305
Oberwil-Lieli	7	10	61	56	–	–	19	24	–	1	2 502	2 201	301
Rudolfstetten-Friedl.	14	9	112	100	8	2	77	101	7	8	4 558	3 321	1 237
Sarmenstorf	13	12	97	54	1	–	19	20	2	2	2 959	2 530	429
Tägerig	3	5	39	36	2	1	19	17	2	2	1 475	1 204	271
Uezwil	–	–	9	12	1	1	4	3	–	–	500	448	52
Unterlunkhofen	7	3	40	47	1	–	17	12	–	–1	1 501	1 297	204
Villmergen	31	16	147	158	12	5	143	133	14	24	7 678	5 146	2 532
Widen	17	9	85	72	3	1	38	31	–	5	3 878	3 179	699
Wohlen (AG)	50	68	236	263	38	15	334	284	31	–6	16 838	10 135	6 703
Zufikon	11	15	120	90	4	2	76	31	5	–2	4 620	3 693	927
Bezirk Brugg	202	172	1 224	1 168	67	30	847	629	56	96	52 465	39 304	13 161
Auenstein	11	5	28	30	1	2	9	11	1	1	1 617	1 427	190
Birr	11	11	52	96	6	12	81	97	2	16	4 557	2 498	2 059
Birrhard	7	2	18	30	2	–	25	3	1	–	758	627	131
Bözberg	11	6	37	51	1	–	9	6	–	–	1 655	1 461	194
Bözen	1	1	19	20	1	–	10	9	1	–1	811	678	133
Brugg	51	53	309	301	16	3	244	175	22	27	12 847	9 081	3 766
Effingen	3	4	7	16	2	–	6	16	–	4	614	511	103
Elfingen	2	4	4	9	–	–	7	3	–	–2	291	257	34
Habsburg	2	–	14	13	–	–	1	2	–	–	431	390	41
Hausen (AG)	13	11	77	93	4	–	37	37	4	10	3 728	2 819	909
Lupfig	17	10	78	65	3	4	40	31	1	–3	3 188	2 553	635
Mandach	4	3	5	2	–	–	6	2	–	1	334	304	30
Mönthal	–	2	9	11	1	–	1	5	–	–1	386	342	44
Mülligen	4	4	34	30	1	–	14	6	1	1	1 087	884	203
Remigen	7	2	36	20	2	1	27	18	2	–	1 356	1 089	267
Riniken	3	4	20	29	2	–	24	22	2	–	1 481	1 193	288
Rüfenach	2	1	22	12	1	–	34	13	–	–3	894	751	143
Schinznach	7	9	81	46	2	–	45	22	–	9	2 386	1 932	454
Thalheim (AG)	3	4	40	11	1	–	5	5	–	1	849	781	68
Veltheim (AG)	7	3	35	45	3	–	25	12	2	7	1 541	1 242	299
Villigen	4	6	52	37	4	–	60	38	3	5	2 161	1 564	597
Villnachern	4	3	39	29	–	1	15	14	–	2	1 667	1 398	269
Windisch	28	24	208	172	14	7	122	82	14	22	7 826	5 522	2 304
Bezirk Kulm	131	162	1 062	882	74	20	839	616	66	76	43 328	31 571	11 757
Beinwil am See	16	8	84	89	2	1	40	40	–	4	3 412	2 882	530
Birrwil	6	8	53	37	–	–	35	10	–	5	1 233	1 020	213
Burg (AG)	1	1	29	28	4	1	46	35	1	6	1 046	678	368
Dürrenäsch	7	4	28	27	1	2	8	7	–	1	1 332	1 186	146
Gontenschwil	9	9	48	39	–	1	51	22	1	7	2 157	1 752	405
Holziken	8	4	106	47	2	1	33	12	1	–1	1 631	1 316	315
Leimbach (AG)	3	1	27	24	–	–	9	3	1	1	501	441	60
Leutwil	3	3	14	9	–	–	1	–	1	–1	750	693	57
Menziken	15	24	147	107	22	6	173	148	9	16	6 594	4 028	2 566
Oberkulm	6	10	54	47	6	–	49	29	4	2	2 799	2 110	689
Reinach (AG)	14	47	157	150	26	6	193	168	30	17	8 916	5 169	3 747
Schlossrued	3	1	32	20	2	–	10	7	–	1	843	771	72
Schmiedrued	2	3	30	24	–	–	17	14	–	2	1 174	1 059	115
Schöffland	16	19	97	119	3	2	49	42	3	–2	4 449	3 679	770
Teufenthal (AG)	6	8	45	38	–	–	28	27	8	2	1 689	1 255	434
Unterkulm	9	8	83	51	6	–	91	38	6	14	3 446	2 351	1 095
Zetzwil	7	4	28	26	–	–	6	14	1	2	1 356	1 181	175

Bevölkerungsbewegungen und -bestand nach Nationalität und Gemeinde, erstes Halbjahr 2021

Gemeinde	Mutationen Schweizer				Mutationen Ausländer					Bereini- gungen	Bestand per 30.06.2021		
	Geburten	Todesfälle	Zuzüge	Wegzüge	Geburten	Todesfälle	Zuzüge	Wegzüge	Einbürgere- rungen		Total	Schweizer	Ausländer
Bezirk Laufenburg	118	121	728	709	40	14	573	364	30	-8	33 539	26 436	7 103
Eiken	10	8	41	70	3	1	58	28	-	-6	2 331	1 769	562
Frick	22	25	122	160	8	4	99	67	5	-4	5 626	4 133	1 493
Gansingen	2	4	13	27	1	-	14	10	-	-4	1 047	939	108
Gipf-Oberfrick	13	15	115	81	3	1	28	36	9	1	3 761	3 231	530
Herznach	6	5	40	45	-	-	14	18	1	-2	1 563	1 320	243
Hornussen	3	3	22	12	1	-	37	12	3	-	1 064	819	245
Kaisten	3	12	45	43	3	1	43	20	2	1	2 777	2 229	548
Laufenburg	12	16	59	56	7	3	68	62	2	6	3 675	2 457	1 218
Mettauertal	8	6	40	35	4	-	35	12	-	2	2 104	1 750	354
Münchswilen (AG)	5	2	19	20	-	1	28	15	4	-1	1 022	735	287
Oberhof	2	5	20	14	-	-	4	-	-	-	577	516	61
Oeschgen	4	4	37	13	-	-	18	15	-	2	1 076	920	156
Schwaderloch	1	4	5	7	-	-	16	11	1	-	690	517	173
Sisseln	5	1	22	31	8	2	31	27	3	1	1 664	1 173	491
Ueken	3	3	51	23	2	-	32	10	-	-	961	771	190
Wittnau	10	5	28	26	-	1	20	6	-	-	1 382	1 226	156
Wölflinswil	3	2	20	18	-	-	16	7	-	-2	1 042	953	89
Zeihen	6	1	29	28	-	-	12	8	-	-2	1 177	978	199
Bezirk Lenzburg	268	199	1 632	1 605	77	21	1 021	844	85	59	66 124	50 697	15 427
Ammerswil	3	-	8	19	-	-	14	8	-	-	730	630	100
Boniswil	7	4	54	25	2	-	26	15	-	-	1 565	1 331	234
Brunegg	3	4	37	36	2	-	22	22	-	4	875	675	200
Dintikon	15	9	49	46	2	-	26	33	-	8	2 331	1 733	598
Egliswil	6	2	42	35	2	-	9	18	-	3	1 495	1 285	210
Fahrwangen	10	14	89	67	2	-	43	29	1	12	2 375	1 798	577
Hallwil	4	3	47	34	-	-	25	17	2	2	975	764	211
Hendschiken	1	6	38	30	5	1	25	21	-	2	1 344	1 077	267
Holderbank (AG)	1	5	58	43	1	2	27	31	1	4	1 418	956	462
Hunzenschwil	22	8	109	111	4	-	109	83	10	7	4 251	2 981	1 270
Lenzburg	49	43	277	333	17	4	173	153	9	20	11 035	7 844	3 191
Meisterschwanden	5	13	94	72	-	1	31	28	1	1	3 053	2 540	513
Möriken-Wildegg	11	13	97	89	2	3	44	56	3	-1	4 563	3 599	964
Niederlenz	17	12	84	80	5	2	65	66	10	-6	4 861	3 478	1 383
Othmarsingen	14	11	97	110	7	-	72	68	15	4	3 039	2 229	810
Rupperswil	19	12	143	142	7	1	96	58	11	-	5 680	4 404	1 276
Schafisheim	13	11	43	78	4	1	47	31	5	1	3 028	2 419	609
Seengen	17	8	91	83	2	4	41	28	1	-11	4 142	3 675	467
Seon	19	12	88	86	9	1	79	46	10	2	5 248	3 926	1 322
Staufen	32	9	87	86	4	1	47	33	6	7	4 116	3 353	763
Bezirk Muri	165	88	977	874	26	11	520	419	28	12	37 669	30 969	6 700
Abtwil	2	1	16	21	-	-	12	12	-	1	952	817	135
Aristau	10	4	52	57	1	1	34	36	-	4	1 514	1 254	260
Auw	9	9	74	52	3	1	39	27	-	-1	2 238	1 796	442
Beinwil (Freiamt)	3	2	18	25	-	1	13	11	-	-	1 178	1 061	117
Besenbüren	-	1	15	13	-	-	4	4	-	-1	631	581	50
Bettwil	7	1	24	22	-	-	6	16	-	3	659	585	74
Boswil	18	8	85	67	-	1	45	35	1	2	2 960	2 377	583
Bünzen	3	-	38	39	1	1	19	20	-	3	1 120	955	165
Buttwil	6	5	43	26	-	-	3	17	-	2	1 241	1 093	148
Dietwil	10	3	34	33	1	-	32	11	1	1	1 387	1 140	247
Geltwil	-	-	8	12	-	-	-	4	-	1	214	196	18
Kallern	4	-	10	1	0	-	3	-	-	-	415	374	41
Merenschwand	10	13	57	81	4	-	53	42	1	-1	3 679	2 965	714
Mühlau	8	1	49	32	-	1	14	14	-	1	1 241	1 028	213
Muri (AG)	30	21	231	140	10	5	100	60	4	-5	8 388	6 581	1 807
Oberrüti	6	-	46	38	1	-	25	7	1	-2	1 578	1 363	215
Rottenschwil	3	1	24	45	1	-	17	11	-	2	900	760	140

Bevölkerungsbewegungen und -bestand nach Nationalität und Gemeinde, erstes Halbjahr 2021													
Gemeinde	Mutationen Schweizer				Mutationen Ausländer					Bereinigungen	Bestand per 30.06.2021		
	Geburten	Todesfälle	Zuzüge	Wegzüge	Geburten	Todesfälle	Zuzüge	Wegzüge	Einbürgerungen		Total	Schweizer	Ausländer
Sins	19	11	83	94	3	–	63	50	19	4	4 323	3 480	843
Waltenschwil	17	7	70	76	1	–	38	42	1	–2	3 051	2 563	488
Bezirk Rheinfelden	157	198	906	913	72	25	814	600	70	36	48 432	35 593	12 839
Hellikon	5	4	11	12	–	–	4	1	–	2	784	734	50
Kaiseraugst	14	22	87	116	11	3	86	78	8	1	5 524	3 913	1 611
Magden	15	26	66	62	–	–	34	26	1	1	3 878	3 304	574
Möhlhlin	29	49	188	199	14	7	134	77	18	–1	11 127	8 297	2 830
Mumpf	3	3	37	33	6	1	46	39	1	–2	1 556	1 028	528
Obermumpf	9	2	18	18	1	1	25	16	2	–1	1 061	876	185
Olsberg	1	3	5	13	–	–	6	3	1	–	351	304	47
Rheinfelden	48	48	313	277	19	10	271	210	26	16	13 698	9 176	4 522
Schupfart	1	2	7	18	–	–	20	17	–	–	801	681	120
Stein (AG)	9	13	82	43	11	2	102	66	5	17	3 331	1 973	1 358
Wallbach	7	11	18	34	2	–	30	16	7	–	1 994	1 656	338
Wegenstetten	3	5	12	27	1	1	11	15	–	–	1 023	903	120
Zeiningen	9	6	36	44	7	–	37	24	1	3	2 418	1 990	428
Zuzgen	4	4	26	17	–	–	8	12	–	–	886	758	128
Bezirk Zofingen	279	297	1 535	1 397	110	31	1 253	892	86	20	74 451	54 933	19 518
Aarburg	33	25	167	195	19	6	169	177	17	–10	8 561	4 773	3 788
Bottenwil	3	5	30	12	–	–	3	–	–	2	844	761	83
Brittnau	20	15	95	67	2	1	37	23	3	–2	4 021	3 576	445
Kirchleerau	3	5	17	14	2	–	20	15	–	–1	906	790	116
Kölliken	15	19	104	98	2	1	98	55	3	–3	4 599	3 617	982
Moosleerau	4	5	15	13	1	–	8	16	–	1	909	775	134
Murgenthal	7	12	53	54	4	–	62	43	1	12	2 993	2 372	621
Oftringen	58	60	238	266	38	8	318	197	18	7	14 581	9 002	5 579
Reitnau	12	3	35	13	2	–	14	11	–	10	1 568	1 391	177
Rothrist	32	42	153	166	16	4	117	99	17	–9	9 284	7 127	2 157
Safenwil	14	21	129	62	4	2	74	53	2	3	4 207	3 122	1 085
Staffelbach	4	6	43	20	1	–	25	15	–	–10	1 341	1 128	213
Strengelbach	12	11	102	82	4	2	92	58	6	2	4 923	3 549	1 374
Uerkheim	8	7	32	34	–	–	32	15	–	1	1 364	1 222	142
Vordemwald	10	5	25	39	1	–	13	3	1	2	1 996	1 828	168
Wiliberg	–	–	–	1	–	–	–	–	–	–	166	153	13
Zofingen	44	56	297	261	14	7	171	112	18	15	12 188	9 747	2 441
Bezirk Zurzach	100	104	768	603	58	19	810	600	81	63	35 521	24 686	10 835
Bad Zurzach	9	17	80	75	8	3	113	89	42	2	4 415	2 750	1 665
Baldingen	3	2	6	2	–	1	2	–	–	–	273	243	30
Böbikon	1	1	6	3	–	–	2	1	–	–	170	148	22
Böttstein	14	11	54	39	9	4	87	71	11	–1	4 021	2 358	1 663
Döttingen	12	14	65	75	15	3	119	96	8	14	4 291	2 418	1 873
Endingen	8	9	52	54	2	1	23	11	2	12	2 614	2 125	489
Fisibach	2	1	15	4	1	1	13	8	–	–	560	387	173
Full-Reuenthal	1	1	25	15	1	–	11	12	1	–5	890	732	158
Kaiserstuhl	–	–	12	10	–	–	10	9	1	3	432	272	160
Klingnau	7	15	68	74	4	3	47	50	3	14	3 540	2 499	1 041
Koblentz	2	3	14	22	4	1	69	39	–	1	1 692	954	738
Leibstadt	2	2	31	23	5	1	62	34	–	21	1 458	906	552
Lengnau (AG)	11	4	99	57	1	–	45	21	4	2	2 844	2 402	442
Leuggern	10	8	74	33	4	–	87	21	–	–1	2 303	1 772	531
Mellikon	–	–	5	1	–	–	2	4	–	–	230	201	29
Rekingen (AG)	2	4	26	28	2	–	40	46	–	–	947	613	334
Rietheim	1	1	9	15	2	1	10	5	4	–	722	477	245
Rümikon	1	1	15	8	–	–	8	32	–	–	339	242	97
Schneisingen	5	7	45	27	–	–	20	15	5	–1	1 510	1 314	196
Siglistorf	5	3	20	9	–	–	17	9	–	–1	688	537	151
Tegerfelden	4	–	36	18	–	–	18	21	–	3	1 230	1 020	210
Wislikofen	–	–	11	11	–	–	5	6	–	–	352	316	36

Methodische Hinweise

Der Bevölkerungsbestand und die Bevölkerungsmutationen (Geburten, Todesfälle, Zuzüge, Wegzüge, Einbürgerungen) im Kanton Aargau werden im Rahmen der kantonalen Bevölkerungsstatistik halbjährlich per 30. Juni und 31. Dezember ermittelt. Die Daten per 30. Juni werden in einer eigenen Publikation für das erste Halbjahr angegeben, während die Daten zum 31. Dezember zusammen mit denen per 30. Juni in eine Jahrespublikation integriert werden. Dabei geht es um die Darstellung der "ständigen Wohnbevölkerung" mit einer Aufenthaltsbewilligung von 12 Monaten und länger. Seit dem 31. Dezember 2012 wird der Bevölkerungsbestand auf Grund des kantonalen Einwohnerregisters bestimmt und seit dem 30. Juni 2013 auch die Bevölkerungsmutationen daraus abgeleitet.

Mit der Umstellung der kantonalen Bevölkerungsstatistik auf die Basis des kantonalen Einwohnerregisters wurde die Definition zur "ständigen ausländischen Wohnbevölkerung" an diejenige des Bundes angepasst (Anlehnung an Art. 2d, Abs. 2 und 3 der "Verordnung über die eidgenössische Volkszählung" vom 19. Dezember 2008, Stand 1. Februar 2009). Seit dem 31. Dezember 2012 erfasst die kantonale Bevölkerungsstatistik damit einerseits die ausländischen Staatsangehörigen ausserhalb des Asylprozesses mit einer Aufenthalts- oder Niederlassungsbewilligung für mindestens zwölf Monate oder mit Kurzaufenthaltsbewilligungen für eine kumulierte Aufenthaltsdauer von mindestens zwölf Monaten. Andererseits werden Personen im Asylprozess mit einer Gesamtaufenthaltsdauer von mindestens zwölf Monaten in die Statistik aufgenommen. Bei der angestrebten Abgrenzung ergeben sich aber bei den Ausländerkategorien "Asylsuchender, Asylsuchende", "Vorläufig Aufgenommene" und "Schutzbedürftige" Unschärfen, weil das Einreisedatum einer Person in die Schweiz im kantonalen Einwohnerregister zwar seit 2018 besteht, jedoch als fakultatives Merkmal.

Die kantonale Bevölkerungsstatistik weist ferner die Wohnbevölkerung nach Hauptwohnsitz (Niederlassungsgemeinde nach Art. 3, Buchstabe b des Registerharmonisierungsgesetzes vom 23. Juni 2006 [RHG]) aus. Wochenaufenthalter werden nicht zur "ständigen Wohnbevölkerung" des Aufenthaltsorts gezählt. Änderungen der Kategorie von der "nicht ständigen" zur "ständigen Wohnbevölkerung" werden als Zuzüge ausgewiesen.

In der kantonalen Bevölkerungsstatistik werden die ordentlichen und erleichterten Einbürgerungen gezählt. Die Angaben weichen von denjenigen aus der "kantonalen Einbürgerungsstatistik" ab, welche vom Departement Volkswirtschaft und Inneres des Kantons Aargau erstellt wird. Letztere weist lediglich die ordentlichen Einbürgerungen aus.

Differenzen, die sich nach Aufrechnung der Zu- und Wegzüge sowie der Geburten, Todesfälle und Einbürgerungen des Bevölkerungsbestands des Vorhalbjahrs gegenüber dem aktuellen Bevölkerungsbestand ergeben, werden in der kantonalen Bevölkerungsstatistik als Bereinigungen ausgewiesen. Sie betreffen für das erste Halbjahr 2021 gesamthaft 571 Personen (164 bei der schweizerischen und 407 bei der ausländischen Bevölkerung) und sind in erster Linie auf Nachträge und Änderungen in den Gemeinderegistern zurückzuführen.

Informationen zu dieser Publikation

Herausgeber:

Kanton Aargau
Departement Finanzen und Ressourcen
Statistik Aargau

Auskunft:

andrea.zanetta@ag.ch
062 835 13 26

Zeichenerklärungen:

– absolut null
... Zahl nicht erhältlich, ohne Bedeutung oder wurde aus anderen Gründen weggelassen

Publikationsreihe: stat.kurzinfo Nr. 105 | September 2021

ISSN: 2296–2964

Quelle: Kantonales Einwohnerregister

Copyright: © 2021 Statistik Aargau

Internet: www.ag.ch/statistik > Daten und Publikationen > Bevölkerung

