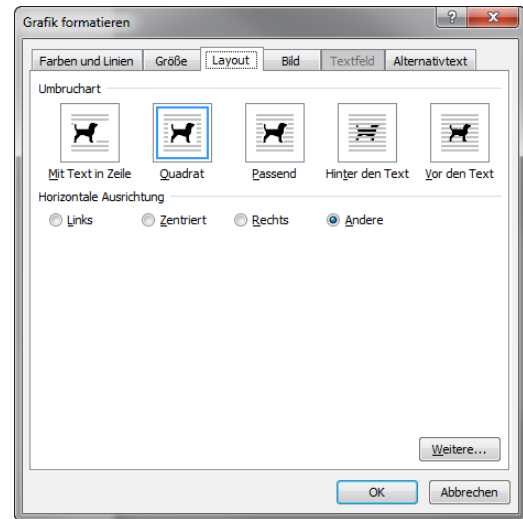


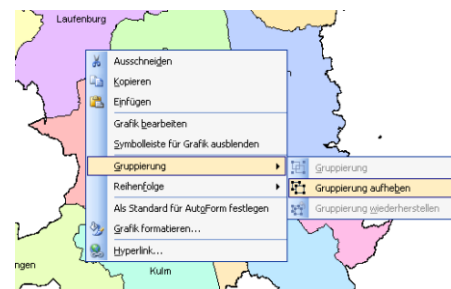
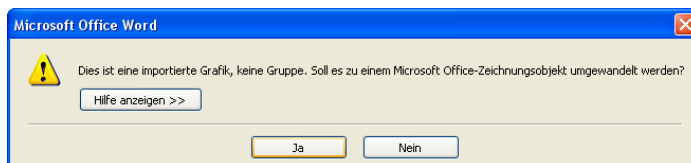
Grafik einfärben in Word und Powerpoint

In den Officeprogrammen Word und Powerpoint kann die EMF Grafik über das Menü *Einfügen* ⇒ *Bilder* eingefügt werden.

(Nur im Word relevant): Ein Klick auf die eingefügte Grafik zeigt in der Menüleiste das Register *Bildtools – Format*. Hier kann der Zeilenumbruch eingestellt werden. Bitte stellen Sie sicher, dass nicht die Umbruchart *Mit Text in Zeile* gewählt ist, wählen Sie stattdessen z.B. *Quadrat/Rechteck*.



Ein Klick mit der rechten Maustaste auf die Grafik zeigt Ihnen ein neues Menü. Wählen Sie *Gruppieren/Gruppierung aufheben* und klicken Sie bei der Meldung auf *Ja*.



Die Grafik wird anschliessend in ihre Elemente zerlegt. Mit Rechtsklick auf ein Element kann unter *Grafik formatieren* ⇒ *Farben und Linien* das Objekt separat angepasst werden. Die Bearbeitung kann auch in der Menüleiste über das Register *Zeichentools* erfolgen oder mit Klicken auf die jeweiligen Namen/Gemeinden/Bezirke.

Auch Texte wie z.B. Gemeindennamen können Sie nun ändern oder gar löschen. Klicken Sie dazu in den Text. In der Menüleiste erscheint das Register *Textfeldtools*.

