

654'000

655'000

656'000

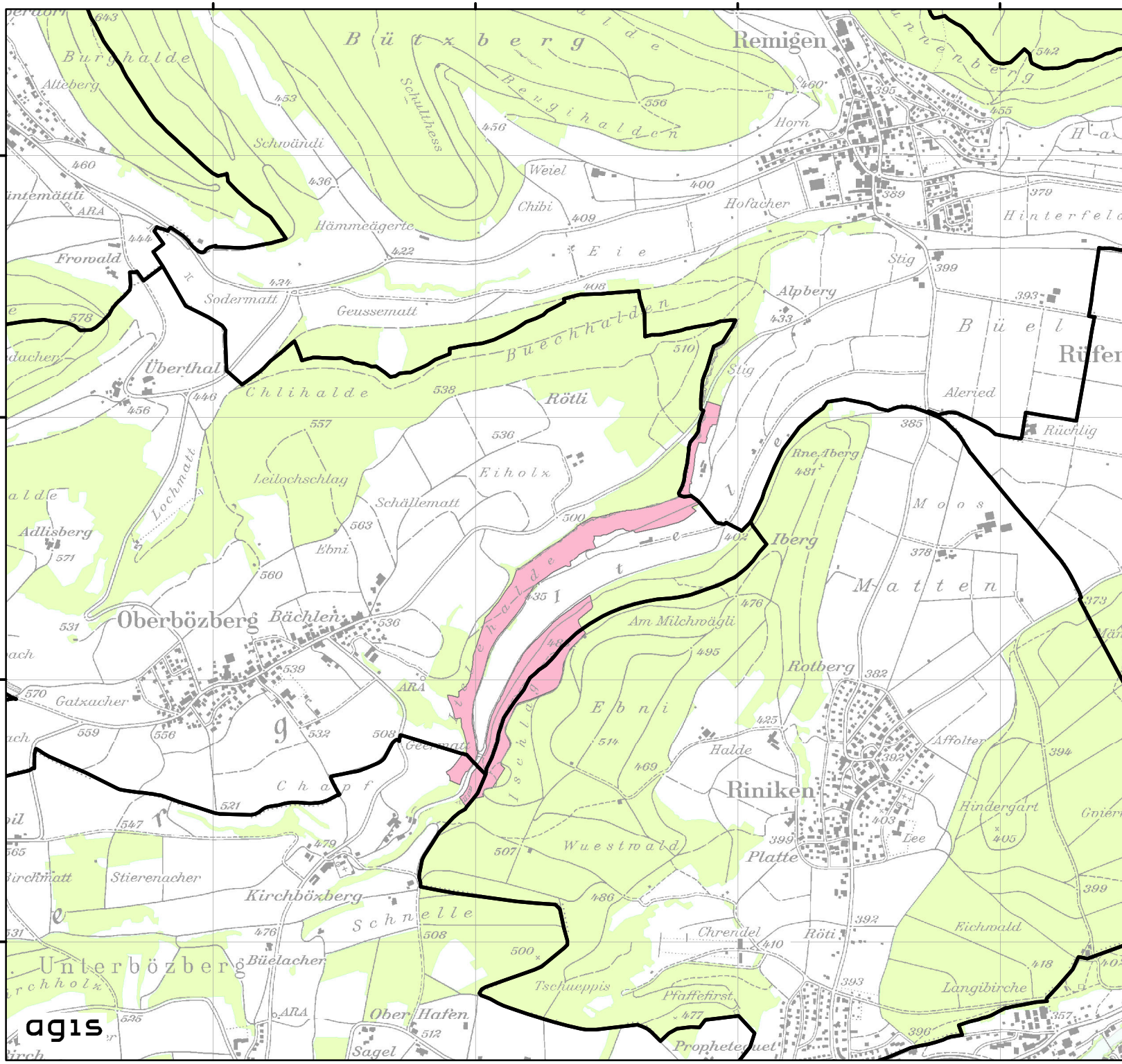
657'000

263'000

262'000

261'000

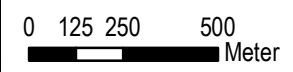
260'000



Naturwaldreservat Iteletäli

Gemeinden Oberbözberg,
Riniken, Remigen und
Unterbözberg

- Iteletäli
- Wald
- Gewässer
- Gemeinde



Departement Bau, Verkehr und Umwelt
Abteilung Wald
www.ag.ch/wald
 Kartenherstellung: Aarau, 12. Juli 2012



agis