

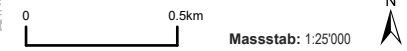
# JAGDREVIERE IM KANTON AARGAU

Nr. 55 - Sarmenstorf

## BAU, VERKEHR UND UMWELT

Abteilung Wald

Kartenherstellung Aarau, 12.03.2026, SS8X



**Pachtperiode:** 2027 - 2034

**Gesamtfläche:** 871 ha

**Waldfläche:** 257 ha

**Jagdbare Fläche:** 603 ha

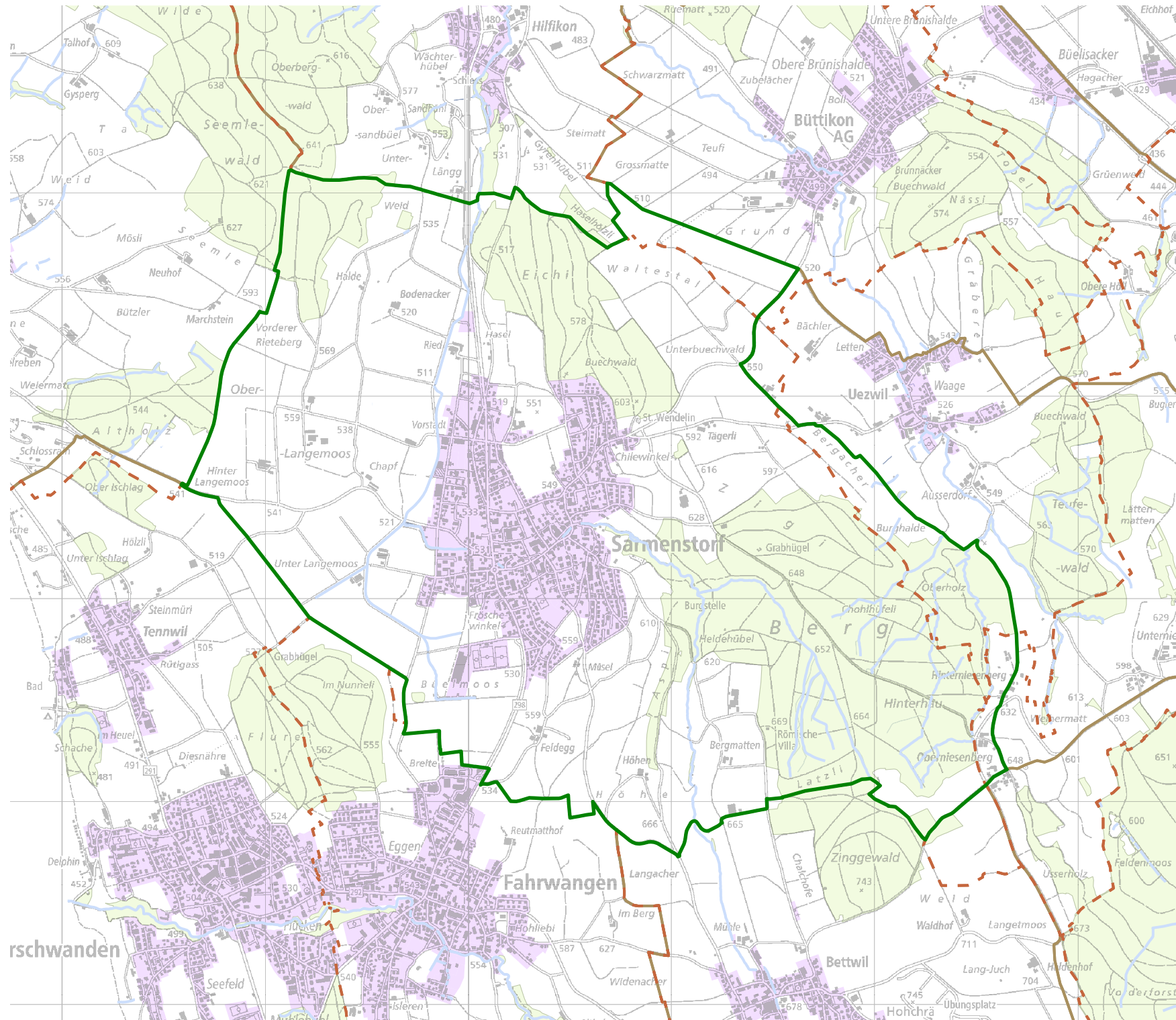
**Pachtzins:** 6'052 CHF

**Mindestzahl der Mitglieder:** 4

**Gemeinden:**

Büttikon (2%), Kallern (<1%),  
Sarmenstorf (93%), Uezwil (4%)

**Bezirk:** BREMGARTEN



- Jagdrevier
- Schonflächen
- Bauzonen
- Wald
- Gewässer
- Gemeindegrenzen

Quellen: Bundesamt für Landestopografie, Kanton Aargau