

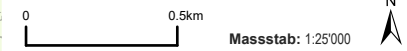
JAGDREVIERE IM KANTON AARGAU

Nr. 45 - Büttikon

BAU, VERKEHR UND UMWELT

Abteilung Wald

Kartenherstellung Aarau, 12.03.2026, SS8X



Pachtperiode: 2027 - 2034

Gesamtfläche: 455 ha

Waldfläche: 115 ha

Jagdbare Fläche: 314 ha

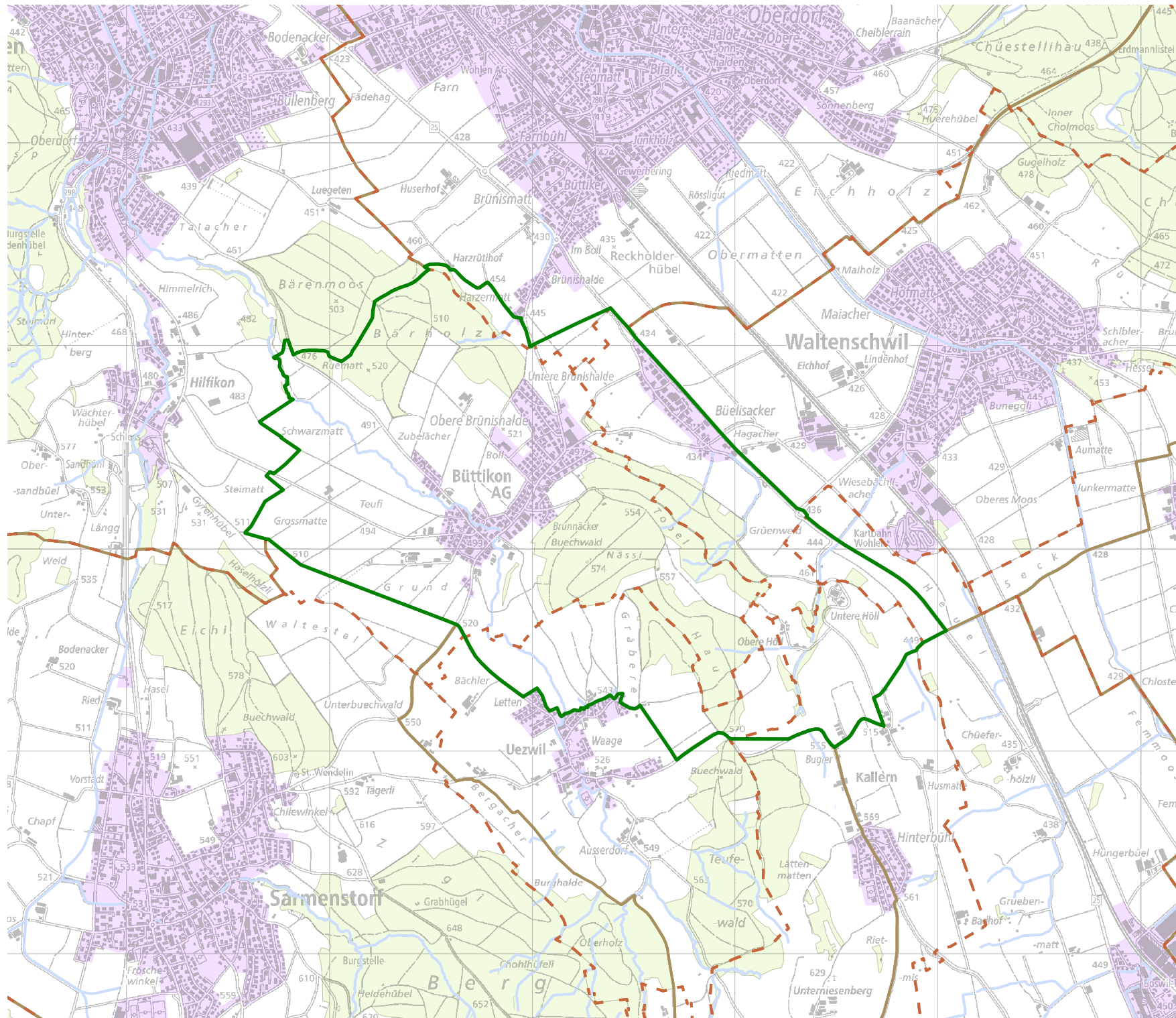
Pachtzins: 3'029 CHF


Mindestzahl der Mitglieder: 3

Gemeinden:

Boswil (3%), Büttikon (58%), Kallern (8%), Uezwil (14%), Waltenschwil (15%), Wohlen (2%)

Bezirk: BREMGARTEN



-  Jagdrevier
-  Schonflächen
-  Bauzonen
-  Wald
-  Gewässer
-  Gemeindegrenzen

Quellen: Bundesamt für Landestopografie, Kanton Aargau