

**DEPARTEMENT
BAU, VERKEHR UND UMWELT**
Abteilung Landschaft und Gewässer

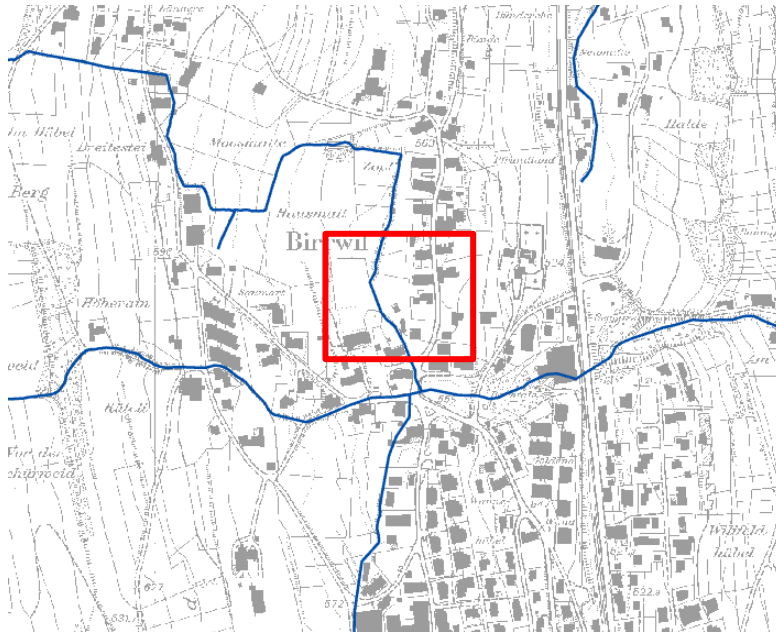
Wasserbau

21. Januar 2021

GEMEINDE BIRRWIL

**Nachführung Gefahrenkarte Hochwasser Seetal/Aabach
Gemeinde Birrwil – Bachoffenlegung Bergbach**

1. Ausgangslage



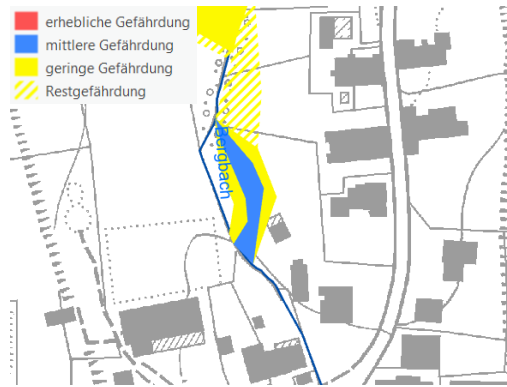
Übersichtsplan Birrwil - Öffnung Bergbach

Die Gemeinde Birrwil erweitert derzeit das Schulhaus und ein neuer Allwetterplatz wird erstellt. Aus Platzgründen wurde hierzu der eingedolte Bergbach offengelegt und leicht nach Osten verschoben. Das neue Gerinne ist auf ein HQ100 mit 30 cm Freibord ausgelegt. Es schliesst im Norden und Süden an offene Bachläufe an. Am nördlichen Projektperimeter (etwa beim bisherigen Einlauf zur früheren Eindolung) wurde ein grosszügiger Wellstahldurchlass errichtet, der eine Überfahrt zur Landwirtschaftsfläche ermöglicht.

2. Resultate

Im Rahmen der Bachöffnung Bergbach wurde der Hochwasserschutz verbessert. Durch die Massnahmen konnten das hydraulische Kapazitätsdefizit der Schwachstelle (Bir 6e) am Bergbach eliminiert werden. Der neue Abschnitt ist bis zu einem HQ100 ausreichend dimensioniert und hochwassersicher. Bei einem HQ300 können infolge von Verklausungen oder bei ungenügendem Unterhalt Austritte am Durchlass und entlang des Gerinnens nicht ausgeschlossen werden. Die Gefahrenkarte wurde entsprechend nachgeführt.

Gefahrenkarte vor Massnahmen (2010)



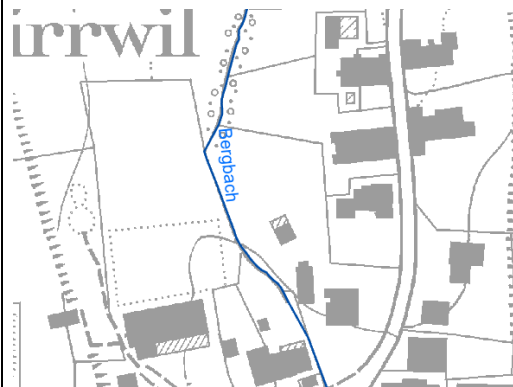
Gefahrenkarte nach Massnahmen (2020)



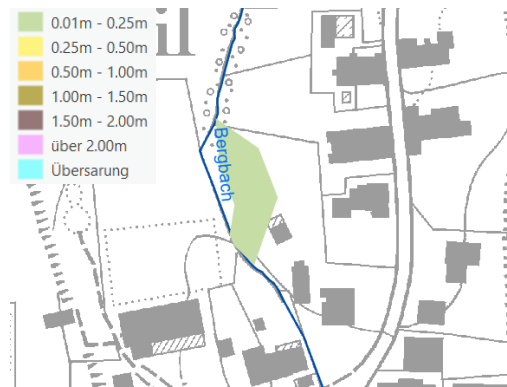
Fliessstiefenkarte HQ30 vor Massnahmen (2010)



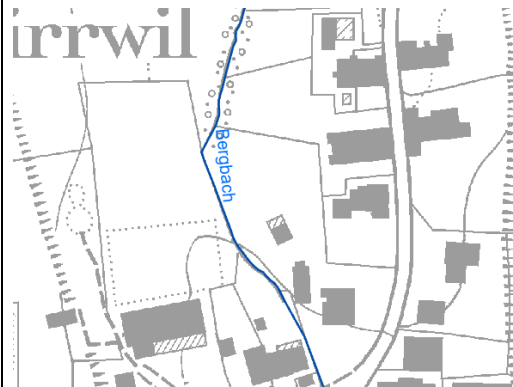
Fliessstiefenkarte HQ30 nach Massnahmen (2020)



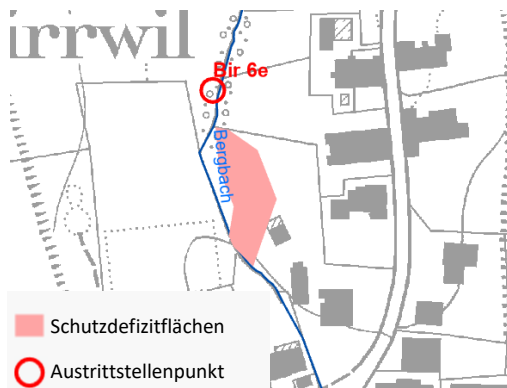
Fliessstiefenkarte HQ100 vor Massnahmen (2010)



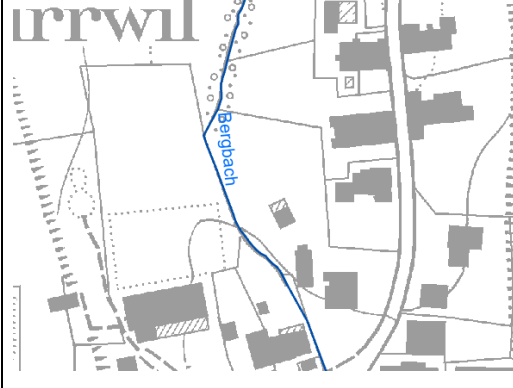
Fliessstiefenkarte HQ100 nach Massnahmen (2020)



Schutzdefizitkarte / Austrittstellenpunkt vor Massnahmen (2010)



Schutzdefizitkarte / Austrittstellenpunkt nach Massnahmen (2020)



3. Grundlagen

Technischer Bericht Bauprojekt Offenlegung Bergbach Birrwil, Minikus, Hunziker, Zarn & Partner, Aarau 6. Dezember 2019.

Nachführung ALGWB, 21.01.2021