

**DEPARTEMENT
BAU, VERKEHR UND UMWELT**
Abteilung Landschaft und Gewässer

Wasserbau

27. Juli 2017

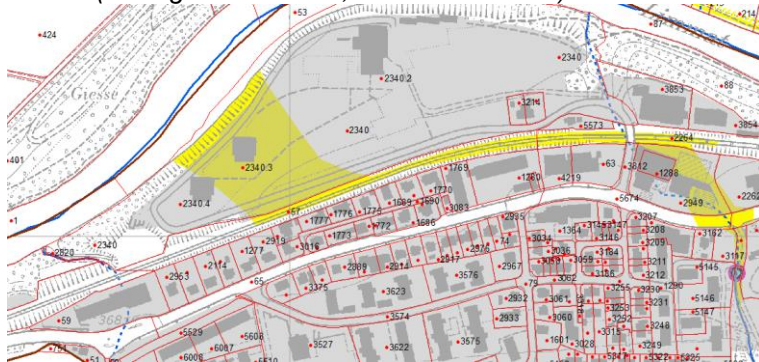
KURZBERICHT

Anpassungen an Gefahrenkarte Baden Brisgi-Areal

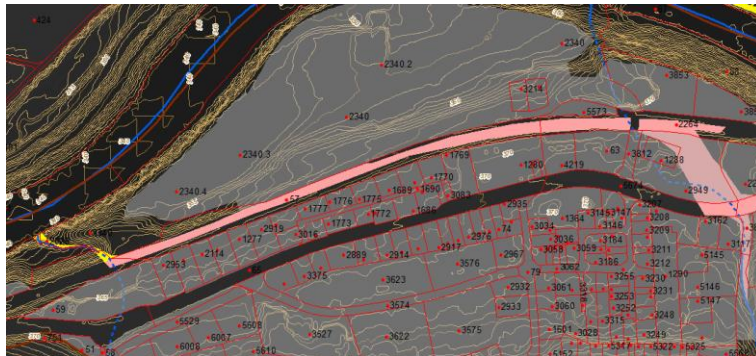
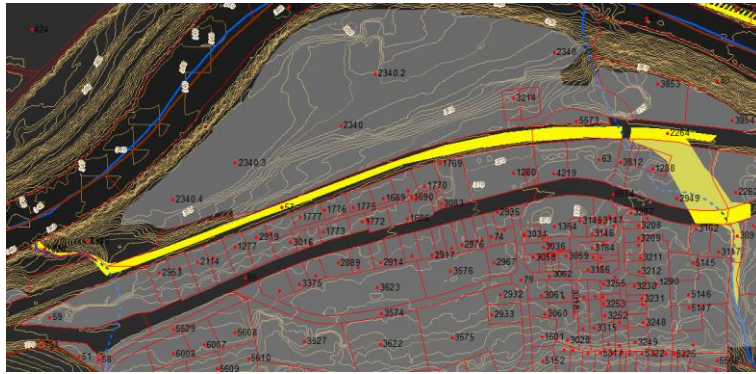
An der Gefahrenkarte Limmattal wurden folgende Korrekturen durch die ALGWB vorgenommen:

- > Abänderung des Fliessweges im Bereich der Brisgistrasse in Baden aufgrund von SBB-Lärmschutzwänden, welche bei Erstellung der GefKa noch nicht bestanden haben:
- > Korrektur an: GefKa, HQ100, HQ300, EHQ, Schutzdefizitflächen

Vorher (analog dazu HQ100, HQ300 und EHQ):



Nachher:



Bildquellen: AGIS