



**DEPARTEMENT  
BAU, VERKEHR UND UMWELT**

# **Kurs Siedlungsentwässerung 2026**

## **Siedlungsentwässerung - Kanalnetz**

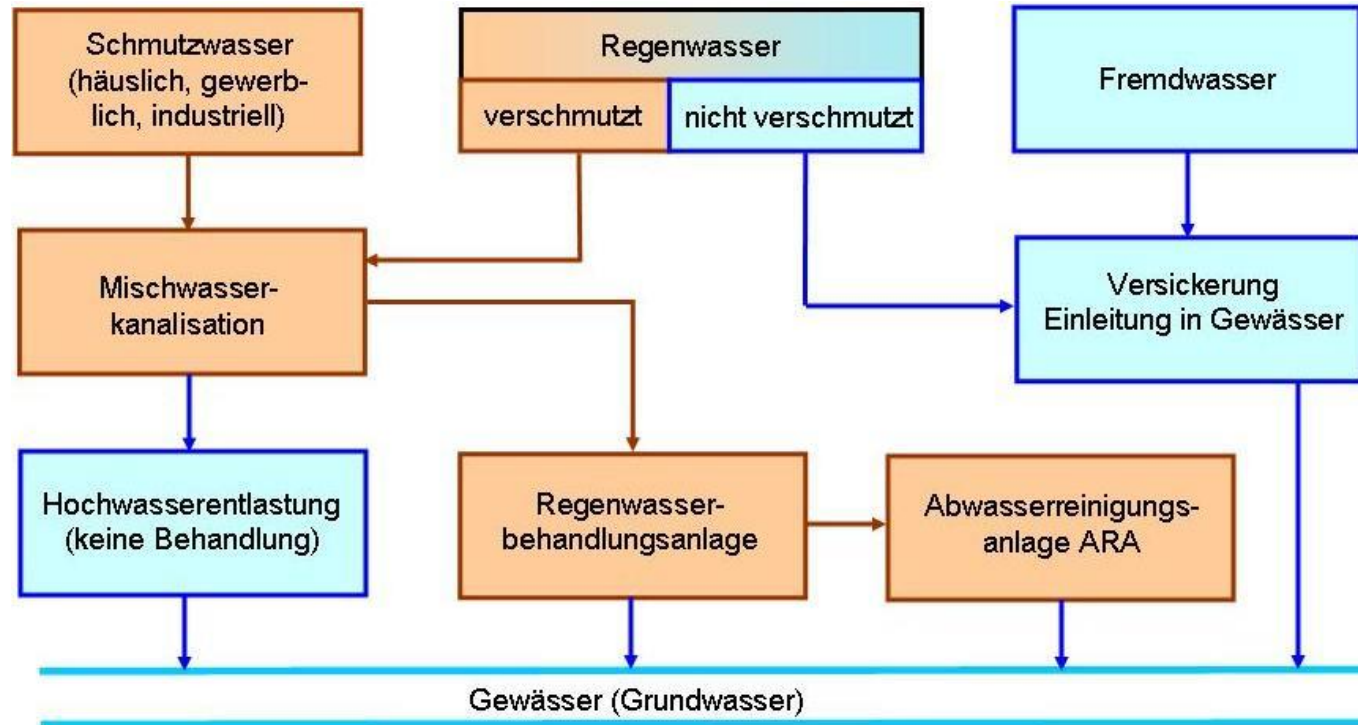
**24. April 2026**

# Inhalt

- > Funktion Kanalnetz
- > Betrieb und Unterhalt
- > Einfache Erfolgskontrolle
- > Diskussion / Fragen

# Funktion Kanalnetz

## Teil-Trennsystem (primäres Entwässerungssystem im Aargau)

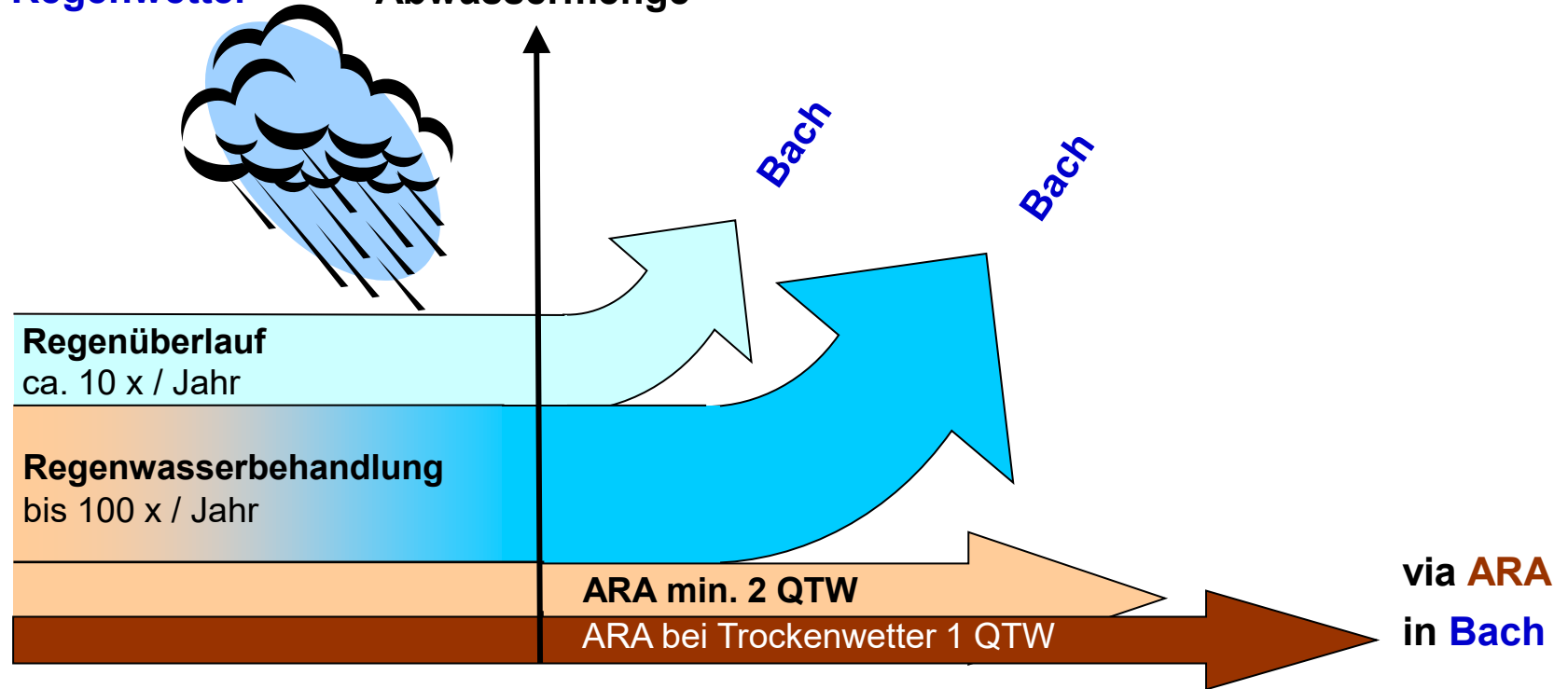


# Funktion Kanalnetz

## Prinzip Entlastungen bei Regenwetter

Regenwetter

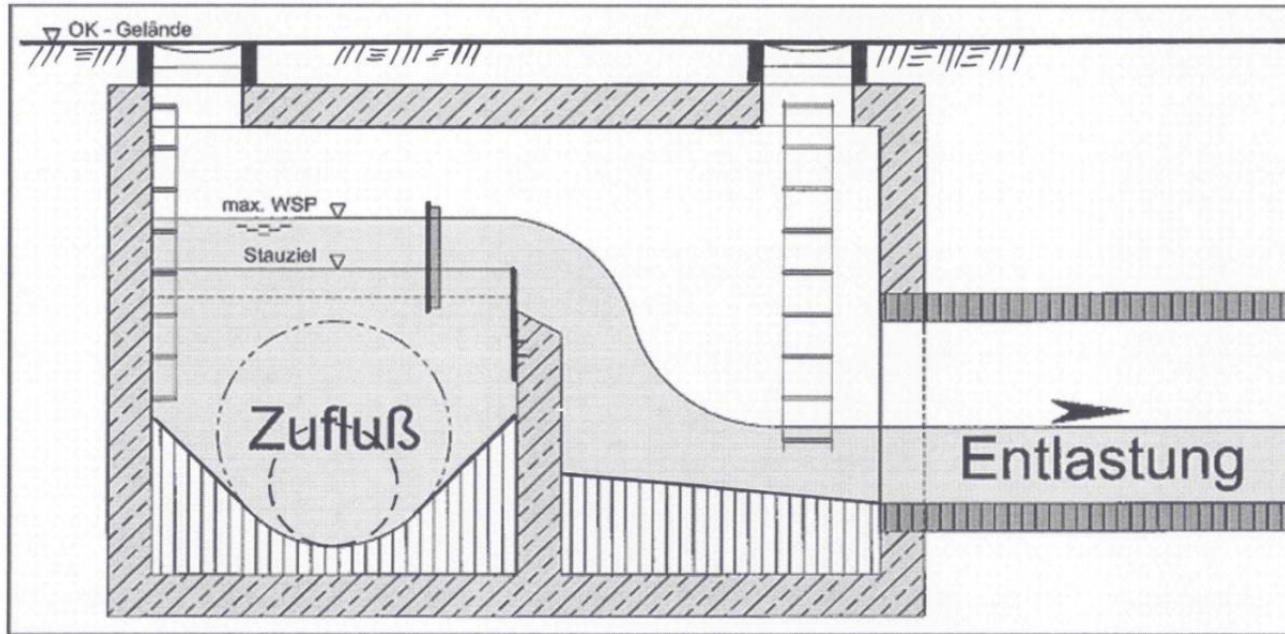
Abwassermenge





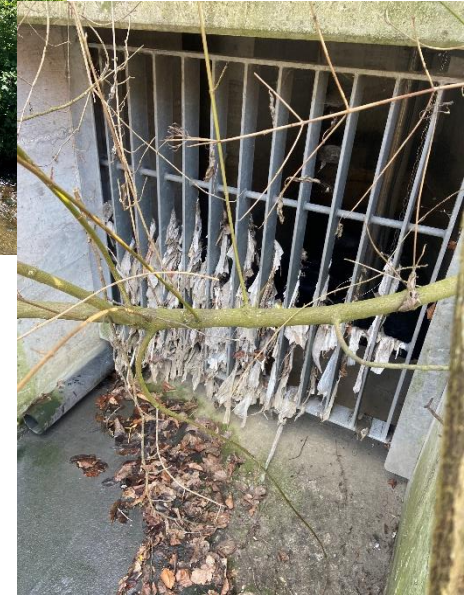
# Funktion Kanalnetz

## Regenüberlauf (seitliches Streichwehr mit Schwimmstoffrückhalt)



# Betrieb und Unterhalt

## Gewässerverschmutzungen mit Schadendienstmeldung



# Betrieb und Unterhalt

## Gewässerschutzverordnung (GSchV) / Art. 13 (Fachgerechter Betrieb)

- > Die Inhaber von Abwasseranlagen müssen:
  - > die Anlagen in funktionstüchtigem Zustand erhalten;
  - > Abweichungen vom Normalbetrieb feststellen, deren Ursachen abklären und diese unverzüglich beheben;
  - > beim Betrieb alle verhältnismässigen Massnahmen ergreifen, die zur Verminderung der Mengen der abzuleitenden Stoffe beitragen.

Der fachgerechte Betrieb ist rund um die Uhr (24h / 365 Tage) zu gewährleisten. Insbesondere für Sonderbauwerke (Regenbecken und Abwasserpumpwerke) sind abwassertechnische Fachkenntnisse erforderlich. Aus diesem Grund wird empfohlen, für deren Betrieb die Abwasserverbände (ARA-Betriebspersonal) zu beauftragen. Entsprechend ist dann zudem ein Pikettdienst gewährleistet.

# Betrieb und Unterhalt

## Voraussetzungen für den Betrieb von Sonderbauwerke

- > Regenbecken und Abwasserpumpwerke:
  - > Ausrüstung mit MSR-Technik (Mess-, Steuer- und Regeltechnik) inkl. Entlastungsmessung gemäss Vorgaben der Abwasserverbände
  - > Anbindung an das PLS (Prozessleitsystem) der ARA zur Bewirtschaftung und Überwachung
- > Regenüberläufe:
  - > Ausrüstung mit Entlastungsmessung und ggf. MSR-Technik (Mess-, Steuer- und Regeltechnik) gemäss Vorgaben der Abwasserverbände
  - > Anbindung an das PLS (Prozessleitsystem) der ARA zur Überwachung und ggf. Bewirtschaftung

# Betrieb und Unterhalt

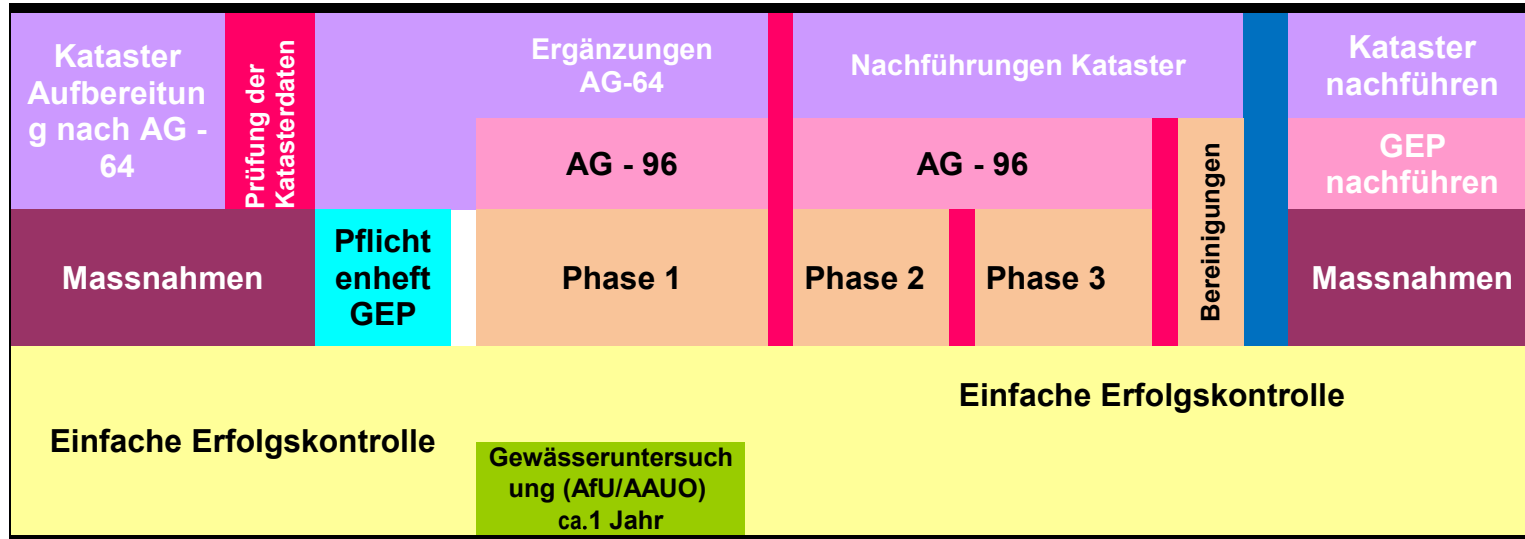
## Umsetzung Unterhalt gemäss GEP (Unterhaltsplan Kanalisation)

- > Leitungsnetz:
  - > Periodische Spülung von Schmutzwasserleitungen inkl. Schächte
  - > Periodische Spülung von Sauberwasser- und Bachleitungen inkl. Schächte
- > Sonderbauwerke:
  - > Periodische Kontrolle und Reinigung von Regenbecken und Abwasserpumpwerke gemäss Betriebsanleitung
  - > Periodische Kontrolle und Reinigung von Regenüberläufe

Ein periodischer Unterhalt ist unumgänglich, um ein funktionstüchtiges Kanalnetz gewährleisten zu können (insbesondere Verhinderung von Fehlfunktionen bzw. daraus resultierende Gewässerverschmutzungen).

# Einfache Erfolgskontrolle

## Daueraufgabe



# Einfache Erfolgskontrolle

## Grundlagen

- > VSA-Richtlinie 2007 (abgelöst durch VSA-Richtlinie 2019)
  - > Abwassereinleitungen in Gewässer bei Regenwetter (STORM)
- > VSA-Richtlinie 2019 (und 2022)
  - > Abwasserbewirtschaftung bei Regenwetter (und Modul G)
- > VSA-Richtlinie 2025
  - > Bewirtschaftung des Gesamtsystems Kanalnetz-ARA-Gewässer



# Einfache Erfolgskontrolle

## Zweck

- > Funktionskontrolle bei Mischabwasserentlastungsanlagen (einfache Erfolgskontrolle bei Regenbecken und Regenüberläufe)

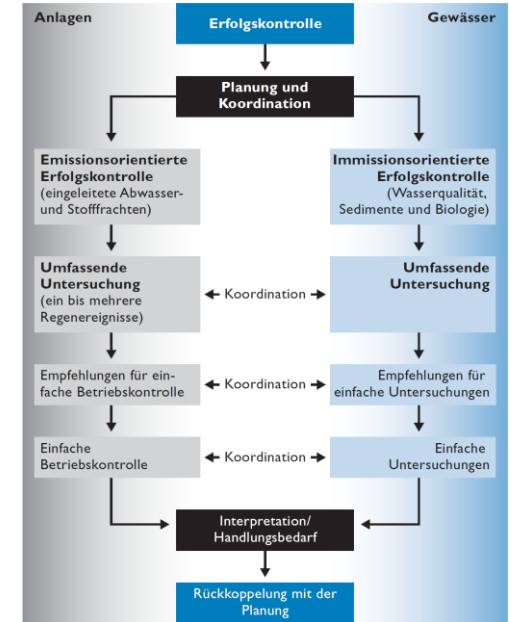
## Ziel

- > Überprüfung der Wirkung (Gewässerschutzziele erreicht ?)
- > Erkennen von Funktionsstörungen
- > Optimierung der Anlagen (braucht es Korrekturen ?)
- > Wichtige Grundlagen für spätere Planungen und Projekte
- > Umfassende Kenntnisse zum Gewässerzustand

# Einfache Erfolgskontrolle

## Durchführung

- > Emissionsorientierte Kontrolle (Betriebskontrolle)
  - > **Anlagen**
  - > gemäss Betriebsanleitung
- > Immissionsorientierte Kontrolle
  - > **Gewässer**
  - > Überwachung der Gewässer bei Einleitstellen
  - > min. 4 Kontrollen / Jahr



Die Durchführung hat durch eine geschulte Fachperson vom Anlagenbetreiber zu erfolgen. Aus diesem Grund wird empfohlen, für die erwähnten Kontrollen die Abwasserverbände (ARA-Betriebspersonal) zu beauftragen.

# Diskussion / Fragen

