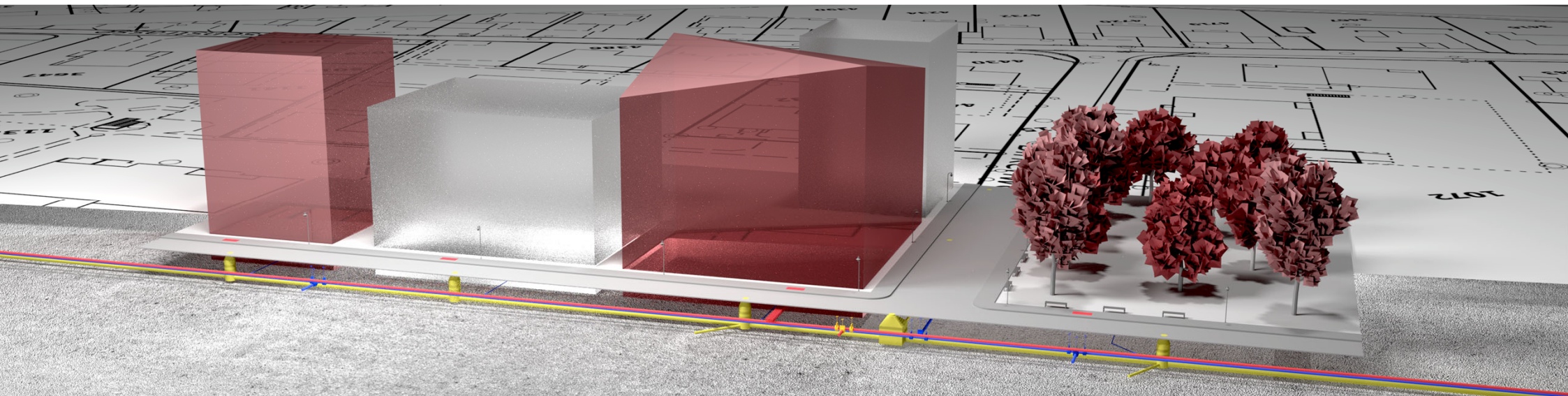


Siedlungsentwässerung im WebGIS

28. Oktober 2022



RELIS Reliable
Infrastructure
Solutions

Bahnhofstrasse 40
5400 Baden
info@relis.ch
www.relis.ch

iBB
Der Anschluss
ans Leben

Gaswerkstrasse 5
5200 Brugg
info@ibbrugg.ch
www.ibbrugg.ch

Übersicht

- Kurze Vorstellung
- GEP-Pläne im WebGIS
- Schacht-Dokumente + KTV-Videos im WebGIS
- Liegenschaftsentwässerung – Zusammenarbeit und Koordination mit Hilfe des WebGIS
- Panorama Aufnahmen im WebGIS
- Fragen...

GEP-Pläne im WebGIS



Papierpläne:

- Meistens nicht schnell und für alle Nutzer zugänglich
- Wenig interaktiv / fixer Massstab
- Zusatzinformationen nicht direkt abrufbar

Via WebGIS:

- DWG «Pläne» müssen veredelt werden
- GEP-Pläne müssen Datenbank-basiert zur Verfügung gestellt werden (Interlis AG-64 (Kataster) und AG-96 (GEP))



GEP-Pläne im WebGIS



Schacht-Dokumente und KTVs im WebGIS

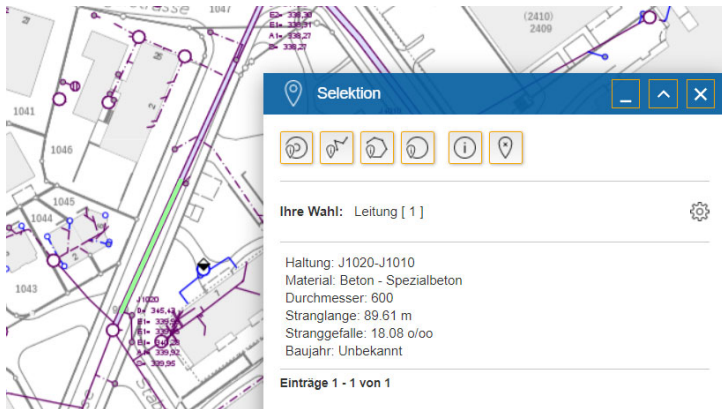


- Meistens nicht schnell und für alle Nutzer zugänglich
- Zeitaufwändige Suche nach dem gesuchten Dokument / Protokoll / Video in Verzeichnis-Struktur
- Veraltete Video-Formate, grosse Files, nahezu unmöglich zu «verteilen»
- Meistens nur auf PCs/Notebooks abspielbar

Schacht-Dokumente und KTVs im WebGIS

Im WebGIS....

- Haltung / Schacht selektieren, Dokument / Video abrufen
- Verknüpfte Files können einfach durchsucht und abgespeichert werden
- Zugriff auch über Mobilgeräte wie Tablets und Smartphones möglich



Grafische Darstellung SIA Attribute **KTV** Sanierung Tabelle



Rueckstaukote:

Letzte Änderung: 22.03.2022

Schacht-Dokumente

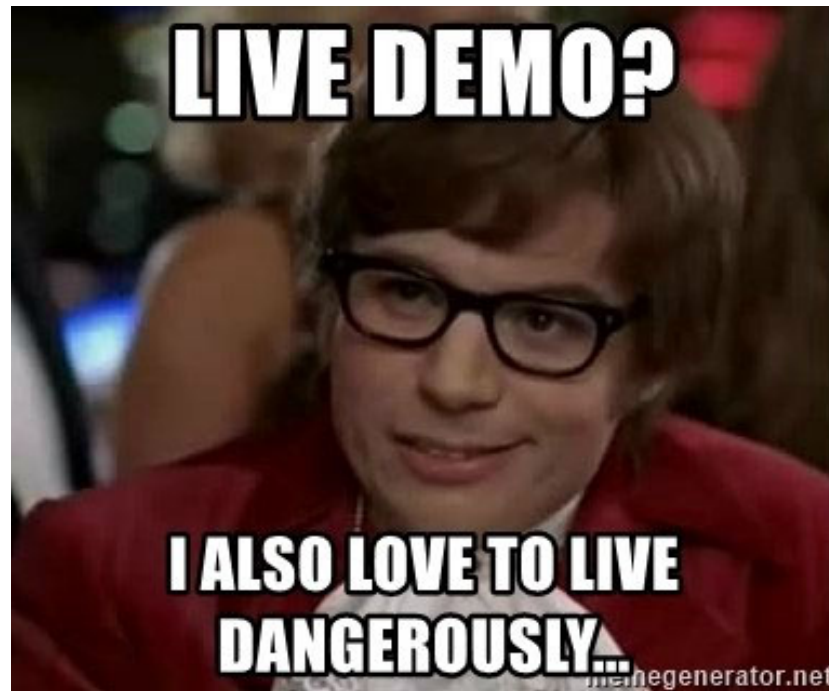
Letzter Upload:

Anzahl verknüpfte Dokumente:



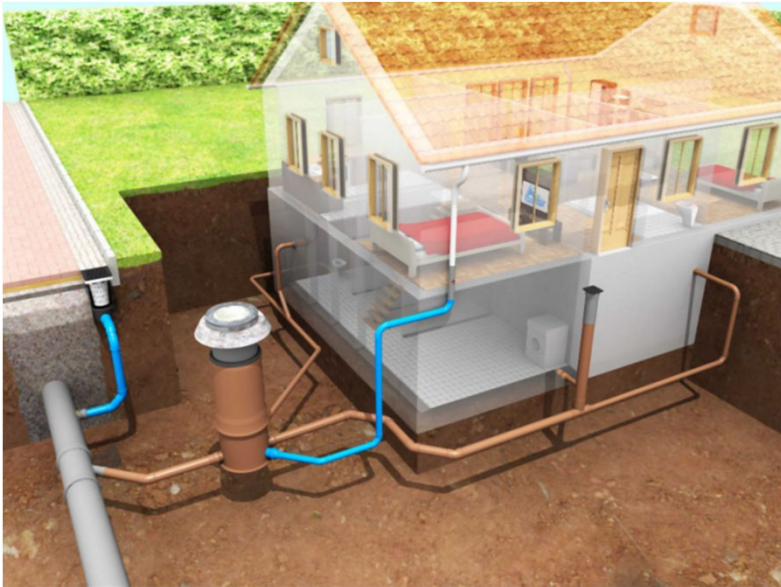
Schacht-Dokumente und KTVs im WebGIS

Im WebGIS....



LSE – Collaboration via WebGIS

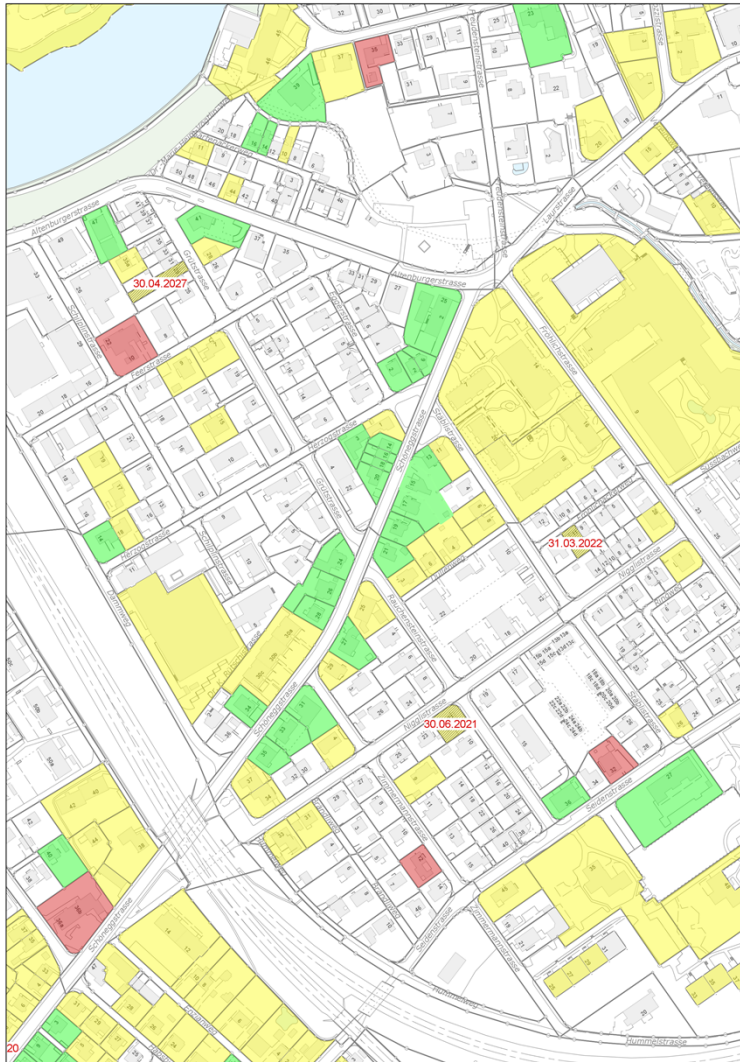
"ICH WÜRD GERNE DIE
BÜROKRATIE ABSCHAFFEN."
"DANN FÜLLEN SIE BITTE
DIESES FORMULAR AUS."



- Schriftverkehr mit Eigentümer(n)
- Entwässerungsplan
- Abwasser Einmass/Abnahme
- PAW
- Doku KTV
- Dichtheitsprüfung
- Sanierungsverfügung + Frist
- Nachprüfung

Alles erfordert Koordination und einen guten Überblick

LSE – Collaboration via WebGIS



Allgemein | **Liegenschaftsentwässerung** | Tabelle

Liegenschafts- Entwässerung

Status: Aktiv

Bearbeitung gestartet

Verfahren läuft

Abgeschlossen

Datum	Kommentar	Datei
Musterschreiben: 24.10.2019	nur	
Schriftverkehr:		
Entwässerungsplan:		
Abwasser Einmass:		
Abwasser Abnahme:		
PAW:		
Doku K-TV:		
Dichtheitsprüfung:		
Sanierungsverf. Frist:	Datum	
Nachprüfung:		
Abschluss:		
Leitungskataster nachgeführt:		

Liegenschafts- Entwässerung

Status: Aktiv

Bearbeitung gestartet

Verfahren läuft

Abgeschlossen

Datum	Kommentar	Datei
Musterschreiben:		
Schriftverkehr:		
Entwässerungsplan:		
Abwasser Einmass:		
Abwasser Abnahme:		
PAW:		
Doku K-TV: 20.02.2017	Bestand	
Dichtheitsprüfung:		
Sanierungsverf. Frist:	Datum Verfüg.	
Nachprüfung:		
Abschluss:		
Leitungskataster nachgeführt:	Ja	
Kommentar:	KTV im Zuge Werkleitungsprojekt	

Liegenschafts- Entwässerung

Status: Abgeschlossen

Bearbeitung gestartet

Verfahren läuft

Abgeschlossen

Datum	Kommentar	Datei
Musterschreiben:		
Schriftverkehr:		
Entwässerungsplan:		
Abwasser Einmass:		
Abwasser Abnahme:		
PAW:		
Doku K-TV: 15.10.2015	Bestand	Uploads: > letzter Upload 03.01.2018 Anzahl Dokumente 1 Letztes Dokument: Schoenegg_15_Prot_KTV.p
Dichtheitsprüfung:		
Sanierungsverf. Frist:	Datum Verfüg.	Konzept:
Nachprüfung:		
Abschluss: 04.09.2018		
Leitungskataster nachgeführt:	Ja	<input checked="" type="checkbox"/>
Kommentar:	KTV im Zuge Werkleitungsprojekt -> keine Massnahmen nötig, Leitungen neu	

28.10.2022

Ingenieurtagung 2022 - Aarau

9

LSE – Collaboration via WebGIS



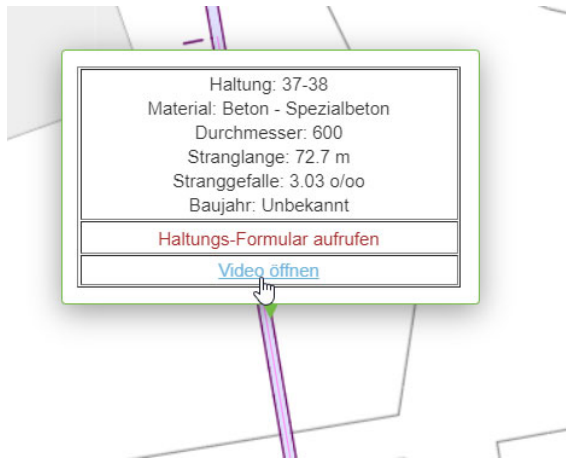
Panorama Aufnahmen im WebGIS



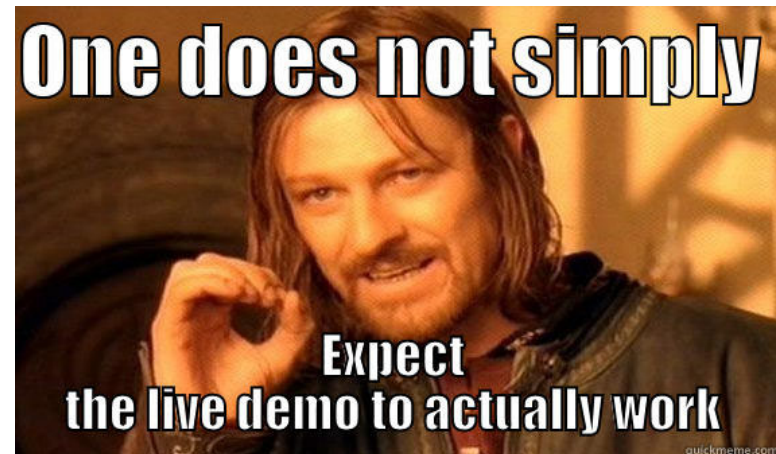
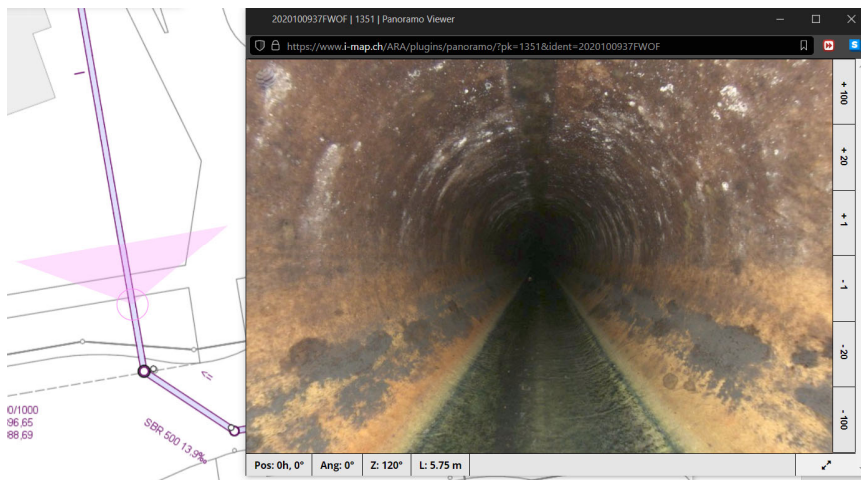
Viele Vorteile ggü. konventionellen KTVs

- Keine vorgegebenen Blickwinkel vom Operateur jederzeit 360° Sicht
- Deutlich bessere Bildqualität, Möglichkeit auf Schäden zu zoomen
- Ansicht «Abwicklung» des Kanals
- Kamera-Metadaten werden im Viewer genutzt (Blickwinkel, FOV, Position)
- i.d.R. günstiger (kürzere Inspektionsdauer dank höherer Fahrgeschwindigkeit)

Panoramo Aufnahmen im WebGIS



- Player wird mit einem Klick gestartet
- Synchronisation zwischen Viewer und WebGIS-Karte



Ende – Fragen?

