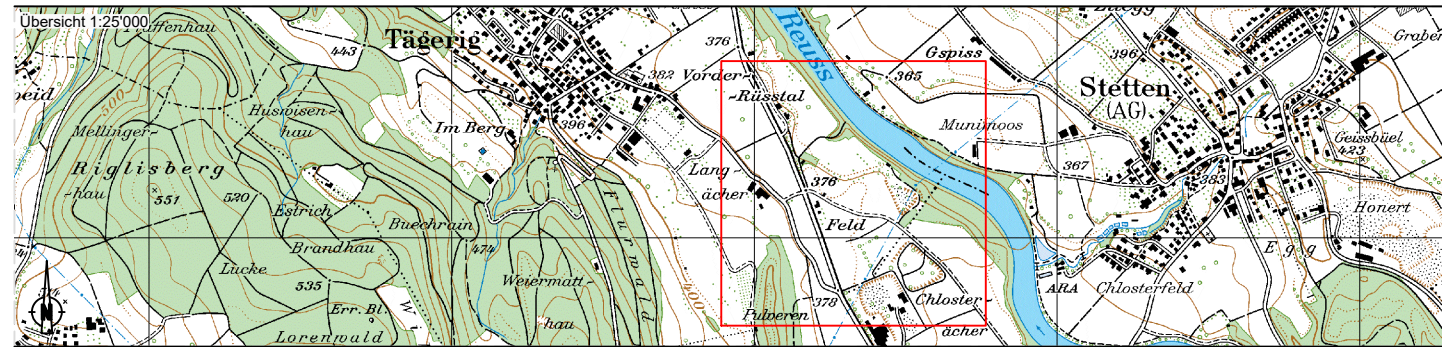




Teiländerung Kulturlandplan Erweiterung Materialabbauzone "Eichfeld" und "Chrüz"

gemäss § 15 BauG

Masstab 1:2'500



Vorprüfungsbericht vom 18. März 2025
 Mitwirkung und öffentliche Auflage von 28. März 2025 bis 28. April 2025
 Von der Einwohnergemeindeversammlung beschlossen am: 4. Juni 2025
 Gemeindevorstand: Gemeindevorstand
 Gemeindevorstand: Gemeindevorstand
 Gemeindevorstand: Gemeindevorstand

Genehmigt durch den Kanton am:

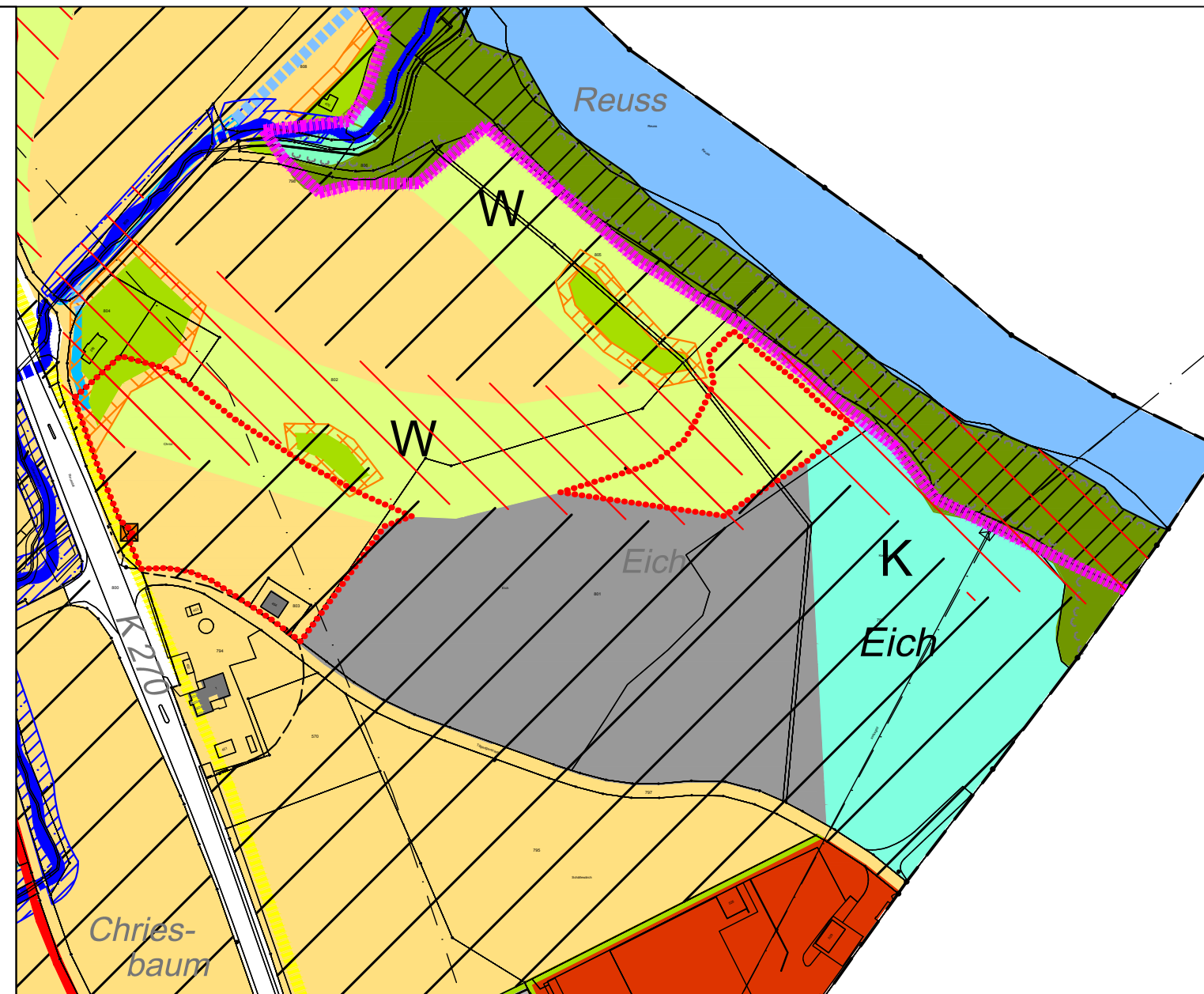
Projektnummer: 4077XRP101.400
 Plannummer: 000_Teiländerung_KLP
 Format: 297 mm x 630 mm
 Dateiname: L:\4077Tägerig\XRP101.400_...15_...13_Plaene
 Plotfile: 000_Teiländerung_KLP.dwg

Art:	Erstellung:	Änderung 2:	Änderung 3:
gezeichnet:	Dus 31.05.2024	Vel 20.12.2024	Vel 30.01.2025
geprüft:	Hoe 31.05.2024	Rio 20.12.2024	Rio 30.01.2025
freigegeben:	Rio 03.06.2024	Rio 20.12.2024	Rio 30.01.2025

Beschreibung der letzten Änderung: Anpassung gemäss abschliessendem Vorprüfbericht



5620 Bremgarten
 Oberebenstrasse 38
 T 058 580 99 60
 info@bcplanung.ch
 www.bcplanung.ch



Rechtskräftiger Kulturlandplan

Genehmigungsinhalt

Nutzungs-zonen:

L Landwirtschaftszone

weitere Zonen gemäss Art. 18 RPG:

Materialabbauzone
 SPZKomp Spezialzone Kompostierplatz

Überlagerte Schutz-zonen:

LS Landschaftsschutzzone
 Schutzzone Erosionsrand

Schutz-zonen und Schutz-objekte:

K ehemalige Kiesgrube Eichfeld
 W Extensive Weiden
 Naturschutzzone im Wald
 Hecken
 Extensiv bewirtschaftete Pufferzonen
 Uferschutzstreifen
 Kulturobjekte (Wegkreuz)

Orientierungsinhalt

Gewässer:

Gewässer
 Bestehende Bäche
 Bestehende Bäche eingedolt
 Neuanlage / offenlegen Fließgewässer
 neue Ableitung

Wegnetz:

R 530
 kant. Radroute

Sonstiger Inhalt:

RUD Naturschutzzone gemäss Reussuferschutzdekret (RUD) vom 17. März 1966
 Wald
 Gemeindegrenze
 BLN-Perimeter
 Reussuferschutzperimeter (Dekret vom 17. März 1966)
 Hochspannungsleitung

Änderungsbereich



Teiländerung Kulturlandplan

Genehmigungsinhalt

weitere Zonen gemäss Art. 18 RPG:

Materialabbauzone

Schutz-zonen und Schutz-objekte:

Hecken
 Extensiv bewirtschaftete Pufferzonen

Orientierungsinhalt

Schutzzone Erosionsrand
 Gemeindegrenze
 Hochspannungsleitung
 Waldareal