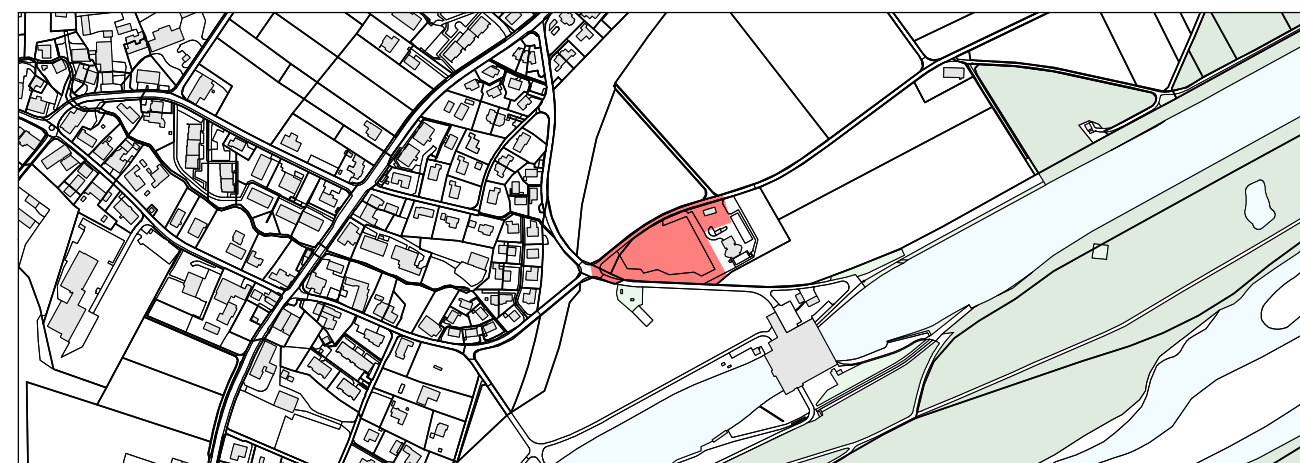


Gestaltungsplan Annamatt

gemäss § 21 BauG

Situationsplan 1 : 500

Weitere Bestandteile des Gestaltungsplanes:
- verbindliche Sondernutzungsvorschriften (SNV)
- orientierender Planungsbericht inkl. Richtprojekt



Übersichtsplan 1:7'500

Mitwirkung vom: 14.02.2025 - 17.03.2025

Vorprüfungsbericht vom: 02.10.2025

Öffentliche Auflage vom: 24.10.2025 - 24.11.2025

Beschlossen vom Gemeinderat am: 01.12.2025

Der Gemeindeammann: Die Gemeindeschreiberin:

Genehmigung:

Stand: Genehmigung
Projekt: 132.1 / j
Plangrösse: 29.7 x 73.5
Datum: 03.12.2025

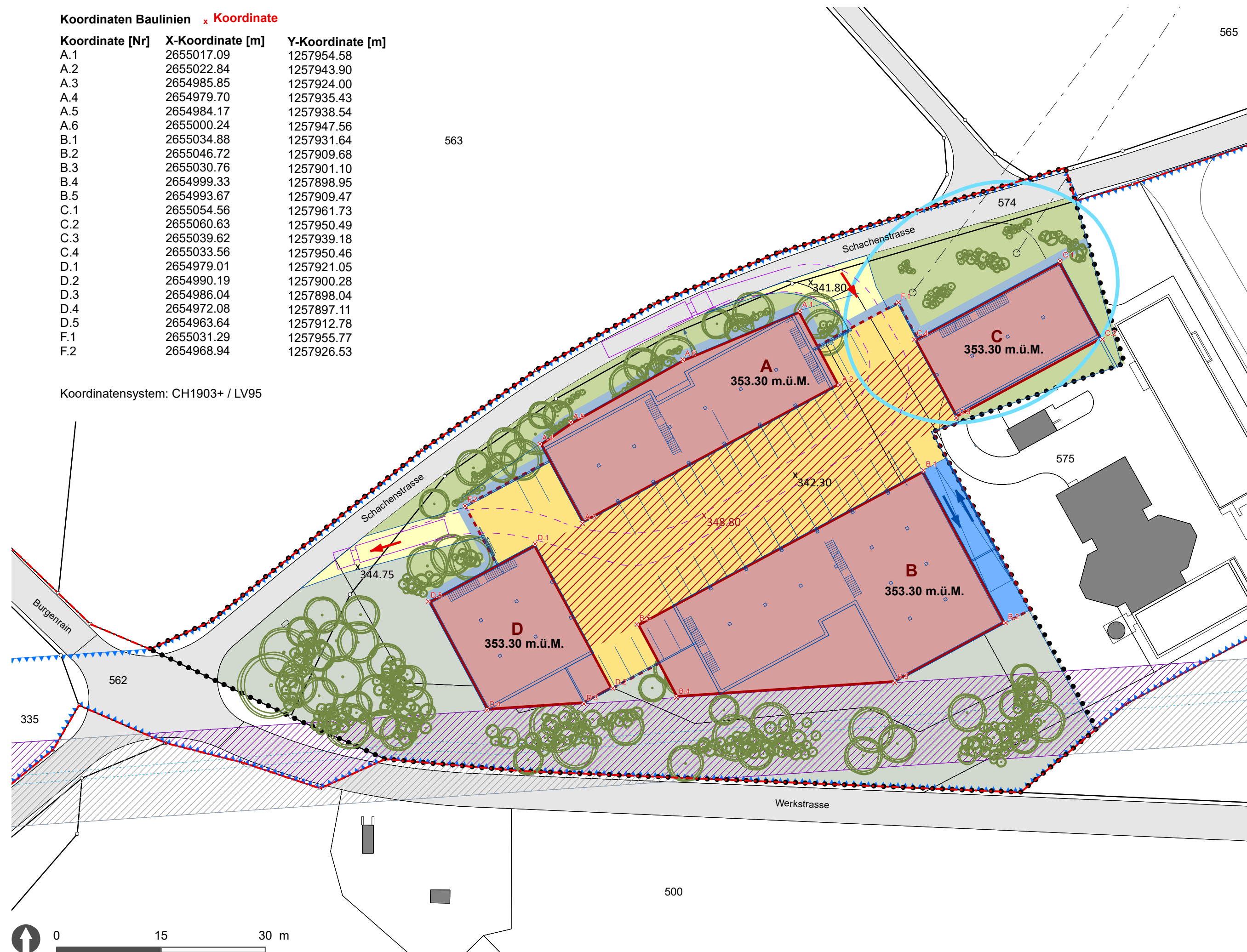
arcoplan klg
Limmatauweg 9
5408 Ennetbaden
056 203 40 20
office@arcoplan.ch

arcoplan

Koordinaten Baulinien x Koordinate

Koordinate [Nr]	X-Koordinate [m]	Y-Koordinate [m]
A.1	2655017.09	1257954.58
A.2	2655022.84	1257943.90
A.3	2654985.85	1257924.00
A.4	2654979.70	1257935.43
A.5	2654984.17	1257938.54
A.6	2655000.24	1257947.56
B.1	2655034.88	1257931.64
B.2	2655046.72	1257909.68
B.3	2655030.76	1257901.10
B.4	2654999.33	1257898.95
B.5	2654993.67	1257909.47
C.1	2655054.56	1257961.73
C.2	2655060.63	1257950.49
C.3	2655039.62	1257939.18
C.4	2655033.56	1257950.46
D.1	2654979.01	1257921.05
D.2	2654990.19	1257900.28
D.3	2654986.04	1257898.04
D.4	2654972.08	1257897.11
D.5	2654963.64	1257912.78
F.1	2655031.29	1257955.77
F.2	2654968.94	1257926.53

Koordinatensystem: CH1903+ / LV95



GENEHMIGUNGSINHALT

- Perimeter Gestaltungsplan
- Baubereich
- Baubereich für Fahrzeugeinstellhalle
- /// Bereich für Überdachungen Innenhof
- 353.30 / 348.80 m.ü.M. / m.ü.M. Maximale Höhenkote je Baubereich / Bereich für Überdachungen Innenhof
- Verkehrsfläche
- Arealinterne Verkehrsfläche
- Begrünter Umgebungsbereich
- Naturnah begrünter Umgebungsbereich
- ↔ Arealzufahrt und -wegfahrt
- ↔ Ein-/Ausfahrt Fahrzeugeinstellhalle
- Standort Baum / Strauch (ungefähre Lage und Anzahl)
- Hochwassersicherheit

ORIENTIERUNGSINHALT

- Gewässerraumzone eingedolter Bach (gemäss Bauzonenplan)
- Gewässerraumzone eingedolter Bach (gemäss Kulturlandplan)
- Untersuchungserimeter Hochspannungskabelendmasten (1uT Bereich)
- Hochwassergefahrenzone
- Bauzonenengrenze (gemäss Bauzonenplan)
- x Richtkote Aussenraum (m.ü.M.)
- Richtprojekt
- Erschliessung (LKW und Linienführung Arealdurchfahrt)
- Bestehende Strassenfläche
- Bestehendes Gebäude