

# Kulturlandplan

gemäss § 15 BauG

1:5'000



Mitwirkung vom: 05.07.2021 bis: 23.08.2021

Vorprüfungsbericht vom: 18.08.2023

Öffentliche Auflage vom: 01.12.2023 bis: 08.01.2024

Beschlossen von der Gemeindeversammlung: 26.09.2025

Der Gemeindegamann: Die Gemeindegamannschreiberin:

Andreas Ulrich Dagmar Bochsler

Genehmigung:

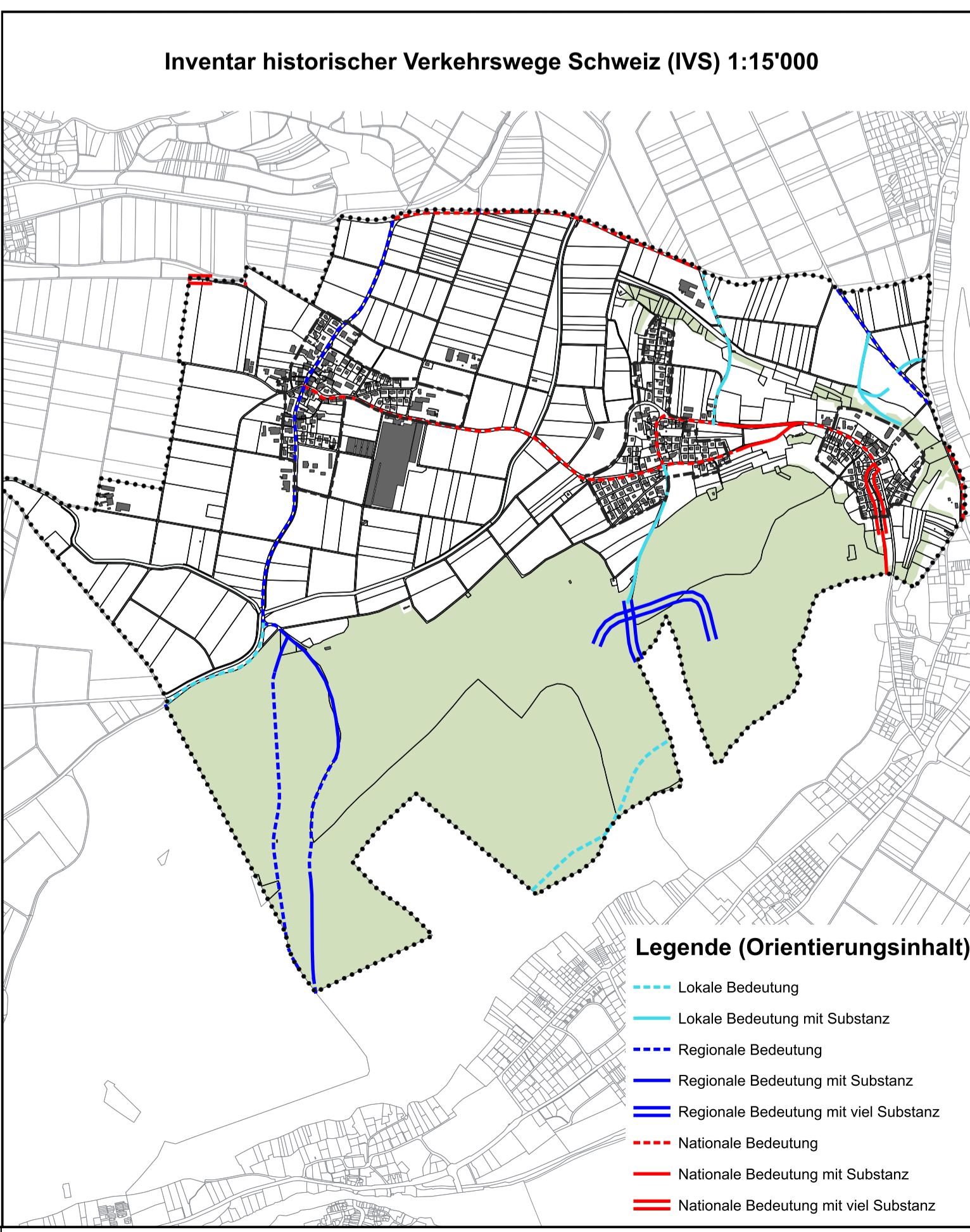
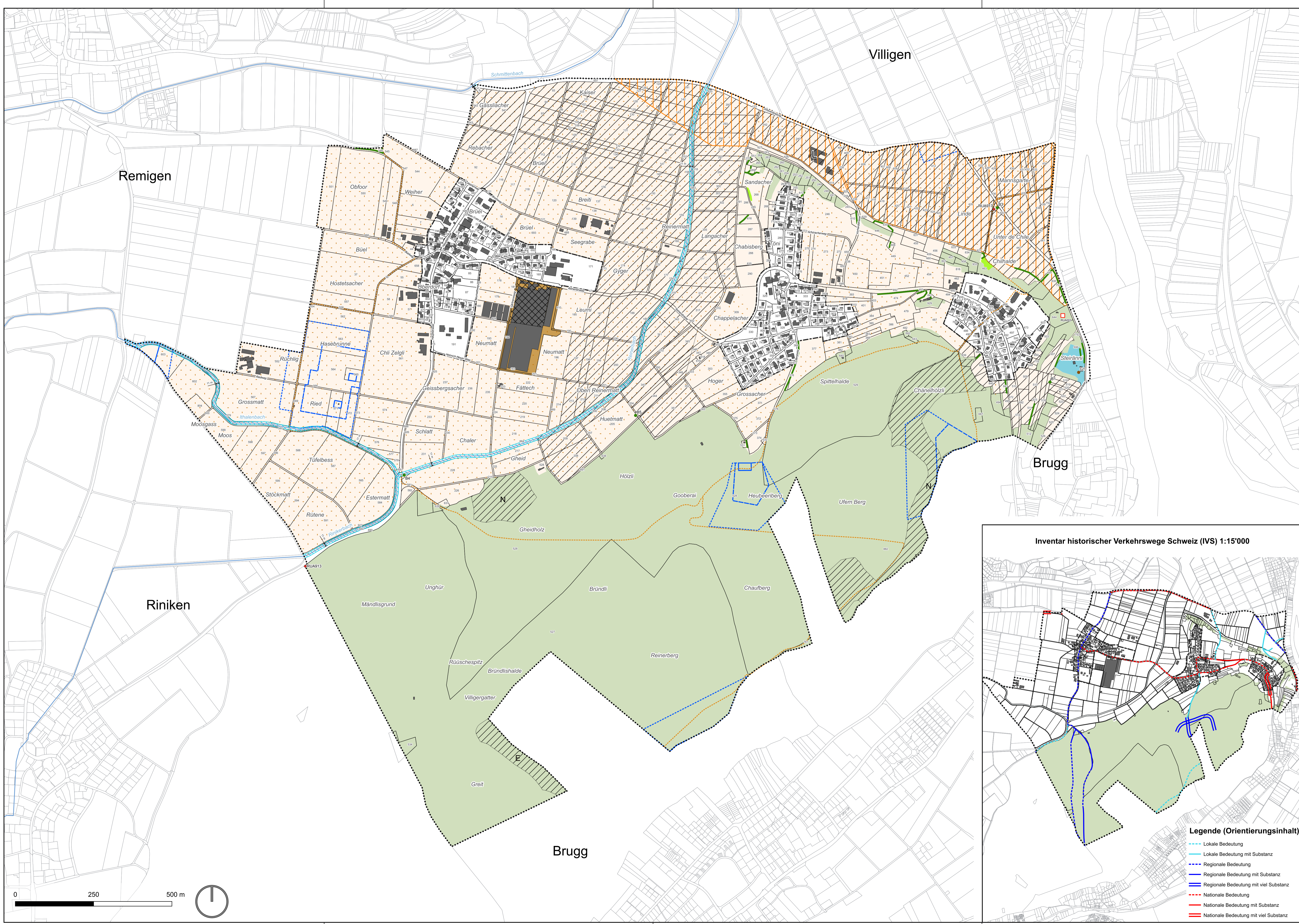
Exemplar für die Teilgenehmigung



## Legende Kulturlandplan

- Genehmigungsinhalt**
- Landwirtschaftszonen**
- Landwirtschaftszone LW
  - Speziallandwirtschaftszone SLW
- Schutzszonen**
- Naturschutzzone
- Weitere Zonen gemäss Art. 18 RPG**
- Spezialzone Steiränni
- Überlagerte Bestimmungen**
- Landschaftsschutzzone
  - Naturwaldgemässe Bestockung (Naturschutzzone Wald)
  - Eichenwaldreservat (Naturschutzzone Wald)
  - Wildtierkorridor
  - Gewässerraumzone
  - Bereich für Betriebsgebäude und Wohnungen gemäss § 18 Abs. 3 BNO
  - Standort für landschaftliche Bauten und Anlagen
- Schutzobjekte**
- Einzelbaum
  - Geologisches Objekt
  - Kulturobjekt mit Inventar-Nr. (Bauinventar)
  - Hecke mit Pufferstreifen

- Orientierungsinhalt**
- Wald
  - Fruchtfolgeflächen
  - Wanderwege
  - Bach offen
  - Kantonales Denkmalschutzobjekt mit Inventar-Nr. (Bauinventar)
  - Gemeindegrenze
  - Bauzonengrenze
  - Grundwasserschutzszonen
  - S1
  - S2
  - S3



- Legende (Orientierungsinhalt)**
- Lokale Bedeutung
  - Lokale Bedeutung mit Substanz
  - Regionale Bedeutung
  - Regionale Bedeutung mit Substanz
  - Regionale Bedeutung mit viel Substanz
  - Nationale Bedeutung
  - Nationale Bedeutung mit Substanz
  - Nationale Bedeutung mit viel Substanz