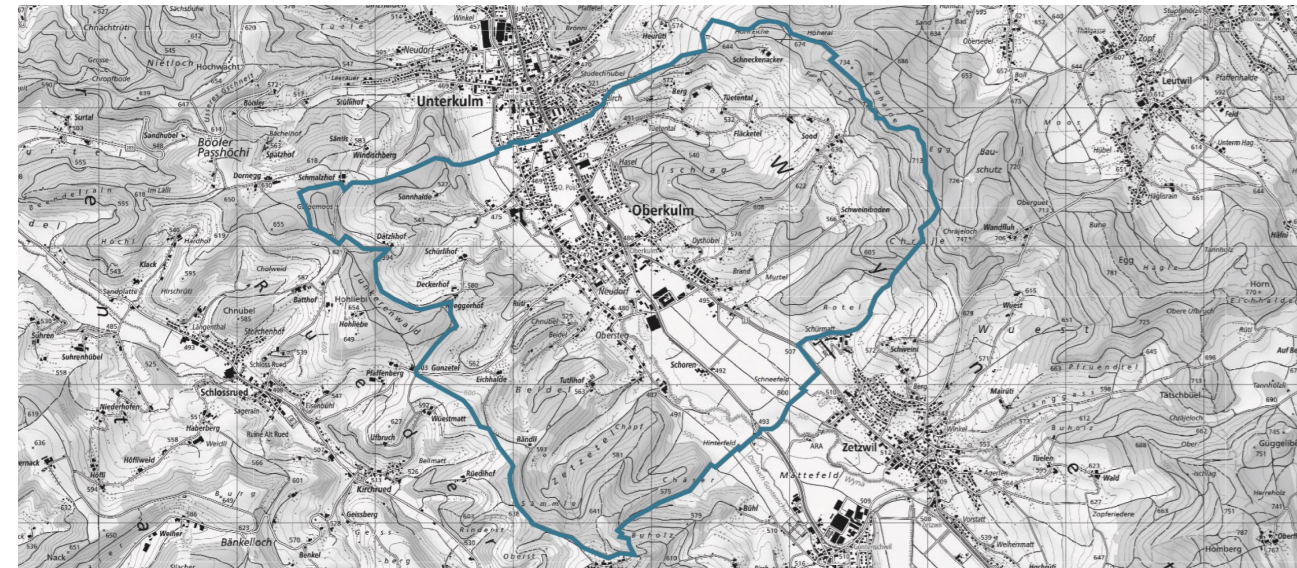


# Bauzonenplan gemäss § 15 BauG

1:2'500

Entwurf | Mitwirkung | Abschliessende Vorprüfung | Öffentliche Auflage | Gemeindeversammlung | Genehmigung



Bildquelle: www.map.geo.admin.ch

Mitwirkung vom: 31.05.2021 bis 29.06.2021

Vorprüfungsbericht vom: 09.03.2023

Öffentlich aufgelegt vom: 26.05.2023 bis 26.06.2023

Beschlossen von der Gemeindeversammlung am: 06.06.2024

Der Gemeindevorstand: Die Gemeindevorstand

Genehmigungsvermerk: .....

**PLANAR**  
RAUMENTWICKLUNG

Projekt: OKU04  
Datum: 06.06.2024  
Erstellt / Geprüft: MF, SP / NF  
Format: 1156 x 891  
Grundlage: AV Daten: März 2021  
Datei: OKU04\_PLA\_Nutzungsplanung.aprx / BZP\_Entwurf

## Genehmigungsinhalt

- Grundnutzung**
- KA Kernzone A
- KB Kernzone B
- W2 Wohnzone 2
- W2plus Wohnzone 2 plus
- W3 Wohnzone 3
- WA2 Wohn- und Arbeitszone 2
- WA3 Wohn- und Arbeitszone 3
- SpW Spezialzone westlich Wyna
- A1 Arbeitszone 1
- A2 Arbeitszone 2
- oBA Zone für öffentliche Bauten und Anlagen
- FGZ Fließgewässerzone
- GF Grünzone, Freihaltezone
- Überlagerte Schutzzone**
- Gestaltungspflicht
- Erhaltung Quartierstruktur
- Materialabbau, Rekultivierung
- Gebiete mit Potenzial Verkaufsfächen
- Freihaltung Gewässerraum Murteibach
- Gewässerraumzone
- Hochwassergefahrenzone Stufe 1
- Hochwassergefahrenzone Stufe 2
- Schutzobjekte**
- Hecke und Feldgehölz
- Geschützter Einzelbaum
- Kommunales Kulturobjekt
- Kommunales Substanzschutzobjekt

## Orientierungsinhalt

- Gemeindegrenze
- Bauzonengrenze
- Waldareal
- Offenes Gewässer
- Gewässer eingedolt
- Gewässerraumzone (ausserhalb Baugebiet)
- Gewässerraum-Umsetzung mit Abstand (Lage schematisch) (Ausserhalb Baugebiet)
- Freihaltung Gewässerraum Murteibach (ausserhalb Baugebiet)
- Grund- und Quellwasserschutzzone
- S1
- S2
- S3
- Kantonales Denkmalschutzobjekt
- Aargauer Wanderwege
- Hochspannungsleitung
- Hecken im Gewässerraum gemäss Landschaftsinventar (Stand: 28.01.2021)
- Inventar der historischen Verkehrswege der Schweiz (IVS)
- Lokale Bedeutung, historischer Verlauf mit Substanz
- Regionale Bedeutung, historischer Verlauf mit viel Substanz

