

**DEPARTEMENT
BAU, VERKEHR UND UMWELT**
Abteilung Raumentwicklung

13. November 2025

ANHÖRUNG UND MITWIRKUNG ZUR ANPASSUNG DES RICHTPLANS (SYNOPSE)

**Festsetzung des Materialabbaugebiets von kantonaler Bedeutung "Gabenkopf West"
(Kapitel V 2.1, Beschluss 2.1)**

1. Richtplantext

Aktueller Richtplantext

5. Materialabbaugebiete von kantonaler Bedeutung: Vororientierung

5.1 Die nachstehenden Standorte sind als Vororientierung für die langfristige Versorgung des Aargaus vorgesehen:

Gemeinde(n)	Lokalbezeichnung	Planquadrat
(...)	(...)	(...)
Seon	Emment, Erweiterung West	G6
Villigen	Gabenkopf West	H3
(...)	(...)	(...)

Neue Festsetzung und Änderung des Richtplantextes (rot)

2. Materialabbaugebiete von kantonaler Bedeutung: Festsetzung

2.1 Zur kurz- bis mittelfristigen Versorgung des Aargaus mit den mineralischen Rohstoffen Steine und Erden dient der Verbund der nachstehenden Materialabbaugebiete:

Gemeinde(n)	Lokalbezeichnung	Planquadrat
(...)	(...)	(...)
Villigen	Gabenkopf Ost	H3
Villigen	Gabenkopf West	H3
(...)	(...)	(...)

5. Materialabbaugebiete von kantonaler Bedeutung: Vororientierung

5.1 Die nachstehenden Standorte sind als Vororientierung für die langfristige Versorgung des Aargaus vorgesehen:

Gemeinde(n)	Lokalbezeichnung	Planquadrat
(...)	(...)	(...)
Seon	Emment, Erweiterung West	G6
Villigen	Gabenkopf West	H3
(...)	(...)	(...)

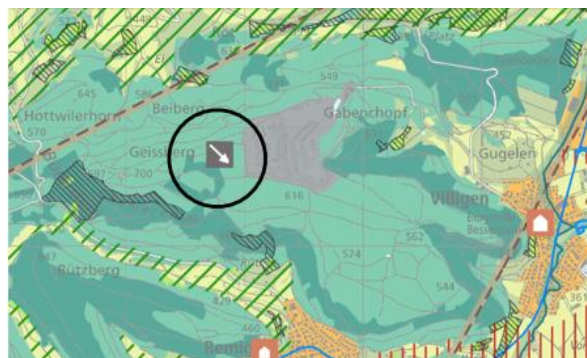
Hinweis: Die Bezeichnung der Materialabbaugebiete "Gabenchof Ost" und "Gabenchof West" im Richtplantext wird der Schreibweise des Flurnamens gemäss amtlicher Vermessung beziehungsweise Swisstopo angepasst.

2. Richtplan-Gesamtkarte

Das Materialabbaugebiet "Gabenchof West" wurde bereits als Vororientierung in den Richtplan aufgenommen und ist mit der entsprechenden Signatur für Materialabbaugebiete von kantonaler Bedeutung in der Richtplan-Gesamtkarte gekennzeichnet. Die Darstellung der Signaturen ändert sich für die Festsetzung nicht. Dementsprechend gibt es keine Änderungen an der Richtplan-Gesamtkarte

Aktuelle Richtplan-Gesamtkarte

(Ausschnitt vergrößert, nicht im Originalmassstab 1:50'000)



Anpassung Richtplan-Gesamtkarte

(Ausschnitt vergrößert, nicht im Originalmassstab 1:50'000)

