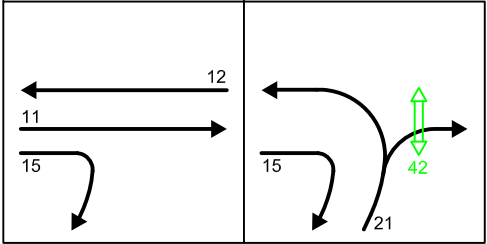
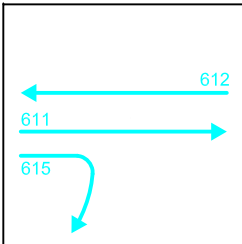


Mögliche Signalbilder



Bus



FG 42 kombiniert mit SG 21

Wechselsignale PWS	Begriff 1	Begriff 2	Begriff 3
WS 1 (SG 11 und 15)			
WS 2 (SG 11)			leer

**Legende:**

- Überkopfampel Ø 300mm
- Ampel Ø 200mm
- Fussgänger - Ampel
- Warnblinker
- Winkelmast
- Signalbrücke
- Mast - Ausleger
- Signalmast
- Fussgänger - Drücker
- Mast - Nummer (best. / proj.)
- Steuergerät (best. / proj.)
- Handsteuerung (best. / proj.)
- Spur - Nummer (Fz / Fg-Velo / OeV)
- Massstab

0m 5m 10m

DEPARTEMENT BAU, VERKEHR UND UMWELT  
Abteilung Tiefbau

**Baden K 115**  
**LSA Wettinger-/ Scharthenstrasse**  
**Verkehrsregelungsanlage Nr. 354**  
Signallageplan 1:500 (Auflageprojekt)

DAT.	08.08.11	GEZ. RR/HP	GEP. iR	CAD.	2045ca001a.dwg
ÄND.	-	GEZ. -	GEP. -	2046.1	
		GR.	A3		

**Erb+Partner** Ingenieurbüro AG  
Meilistrasse 12 8400 Winterthur