



Departement
Bau, Verkehr und Umwelt
Abteilung Tiefbau

GEMEINDE **Teufenthal IO**

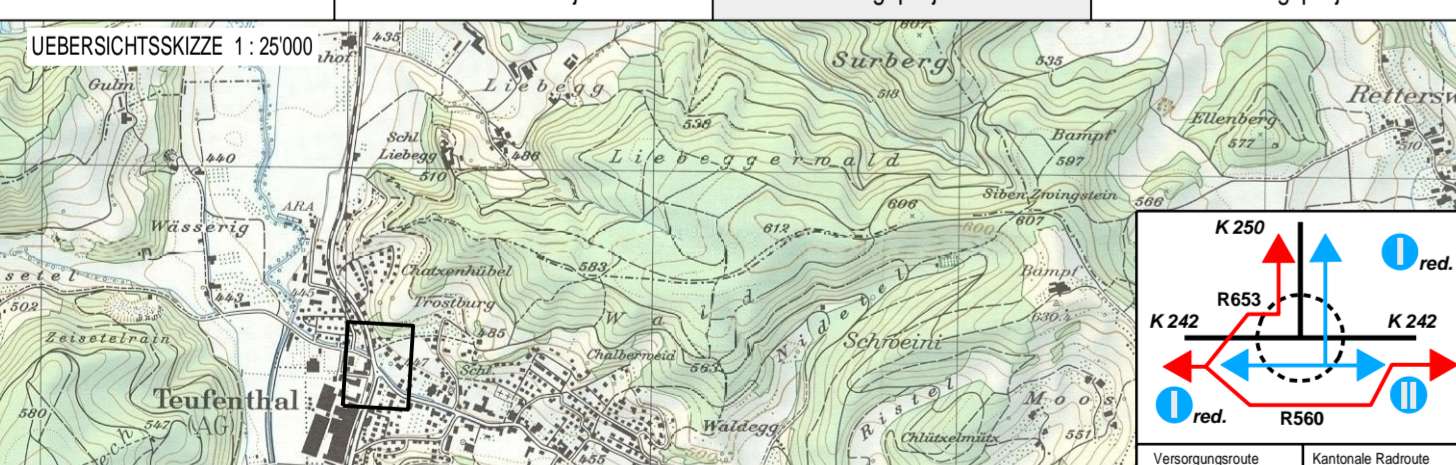
STRASSE **K242 / K250**
Wynentalstrasse / Dorfstrasse

BEREICH E172+90m - E174+52m L=258m
F450+16m - F450+122m L=106m

OBJEKT **Knotenumbau in Kreisel**
Einmündung Schmittengasse

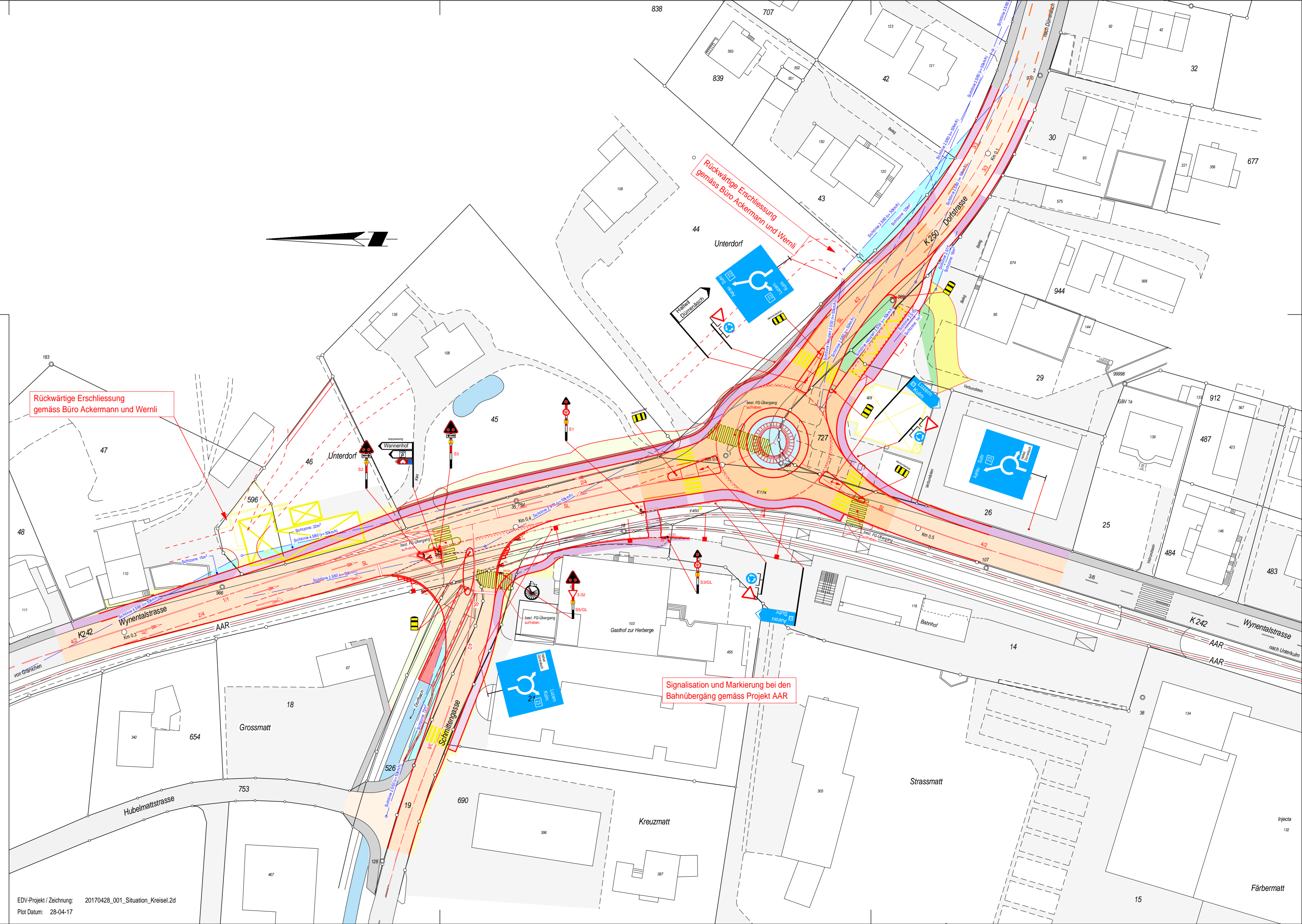
PLAN **Situation 1:500**
Markierungs- / Signalisationsplan

Vorstudien Generelles Projekt Auflageprojekt Ausführungsprojekt



PROJEKTVERFASSER:
Flury Baingenieure AG
Dipl. Ingenieure ETH/SIA, Planer, Pat.Ing., Geometer
Tramstrasse 11 5034 Suhr
Telefon 059/ 733 33 55 E-Mail info@fluryag.ch
FAX 059/ 733 33 56 Homepage www.fluryag.ch

PLAN NR.	20 5723 5526	FORMAT:	45/84
PROJEKT	cb	NAME	DATUM
GEZEICHNET	lw		April 2015
GEPRÜFT	bür		April 2015
			29.01.2016
ÄNDERUNGEN	INDEX		
Lage Kreisel, Übergang AAR	A	lw	August 2015
Überarbeitung Auflageprojekt	B	lw	29.01.2016
Ergänzungen Parz. 690 + 29	C	lw	28.04.2017
EINGESEHEN			
FREIGABE			
REG. NR.	145.242.002	PLAN NR.	020C



EDV-Projekt / Zeichnung: 20170428_001_Situation_Kreisel.2d
Plot Datum: 28-04-17