



5. Baustellen-Information

Gemeinde, Objekt:	Oberwil – Lieli, K411 IO, Dorfstrasse - Lunkhoferstrasse		
Bereich:	Dorfstrasse - Lunkhoferstrasse		
Bauherrschaft:	Departement Bau, Verkehr und Umwelt / Abteilung Tiefbau 5001 Aarau	Hr. R. Wernli	062 835 36 78
Bauunternehmung(en):	Leuthard Bau AG 5634 Merenschwand	Bauführer Polier Hr. A. Romeo Hr. H. Stähli	079 590 31 60 076 362 01 18
Bauleitung:	Scheidegger + Partner AG 5630 Muri	Hr. P. Hochstrasser	056 675 39 01

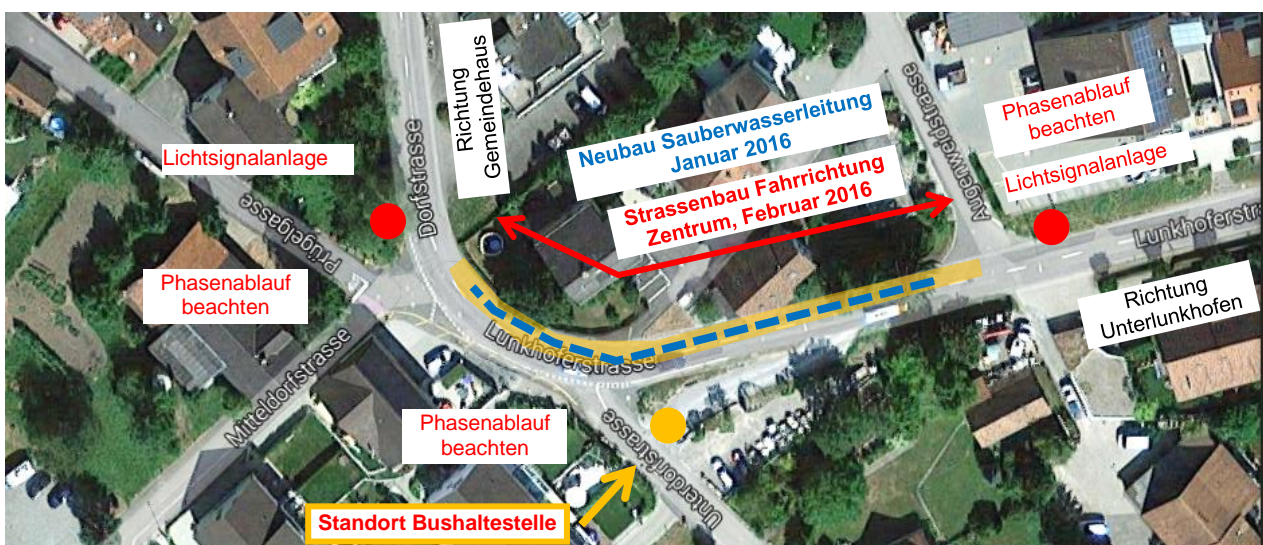
Sehr geehrte Damen und Herren

Nachdem festtagsbedingten Arbeitsunterbruch wurden die Bauarbeiten wieder aufgenommen. Im neuen Jahr konnten bereits wieder einige Arbeiten durchgeführt werden und es stehen die nächsten Etappenumstellungen an.

Aufgrund des Wintereinbruches zu Beginn des Jahres mussten gegenüber der letzten Baustelleninformation (Dezember 2015) einige Korrekturen und Optimierungen vorgenommen werden.

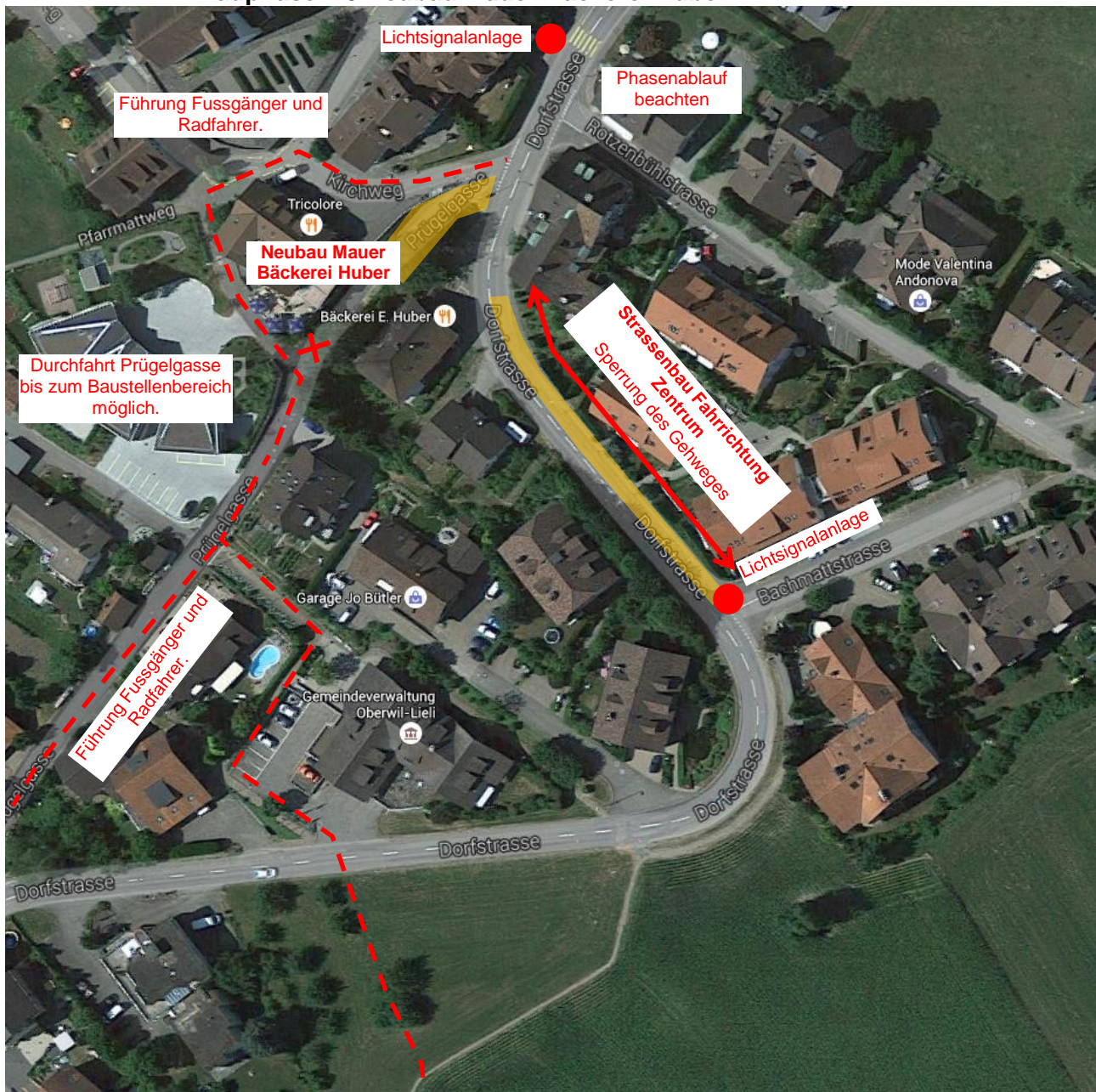
Gerne informieren wir Sie über die anstehenden Arbeiten.

Etappe „unten“: Vorbereitungsarbeiten Bauphase 3.2 und Neubau Sauberwasserleitung



Der Standort der Bushaltestelle befindet sich an der Unterdorfstrasse.

Etappe „oben“: Bauphase 5.1 Bachmattstrasse bis Bäckerei Huber Bauphase 2.5 Neubau Mauer Bäckerei Huber



Bauphase 2.5 Neubau Stützmauer Beck Huber

Aufgrund des Neubaus der Stützmauer im Bereich der Bäckerei Huber muss die Prügelgasse in einem kurzen Teilabschnitt gesperrt werden. Die Sperrung dauert vom Montag 25.1.2016 bis voraussichtlich Ende Februar 2016. Die Zufahrt ist während dieser Zeit jeweils bis zum Baustellenbereich möglich. Fussgänger und Radfahrer können über den Kirchweg umgeleitet werden. Der Zugang zur Bäckerei Huber ist jederzeit gewährleistet.

Bauphase 5.1 Bachmattstrasse bis Beck Huber (Fahrriechtung Zentrum) / Sperrung Gehweg

Aufgrund der Fertigstellung der Etappe 3.1 „Bachmattstrasse bis Beck Huber Fahrriechtung Unterlunkhofen“ muss der Gehweg im Baustellenbereich am Mittwoch 27.1.2016 gesperrt werden. Im Anschluss an die Belagsarbeiten erfolgt die Etappenumstellung auf die Fahrriechtung Zentrum. Diese Etappe dauert bis voraussichtlich Mitte Februar 2016. In diesem Zeitraum bleibt der Gehwegbereich gesperrt. Der Zugang zu Fuss ist für die direkt anstossenden Liegenschaften via die Rotzenbühlstrasse gewährleistet. Fussgänger vom „Unterdorf“ werden via den provisorischen Fussweg (Höhe Installationsplatz), das Gemeindehaus und die Prügelgasse umgeleitet.

Wir danken Ihnen im Namen der Bauherrschaften für Ihr Verständnis.

Muri, den 25.1.2016, die Bauleitung
SCHEIDEGGER + PARTNER AG

Kopie an: Bauherrschaften, Bauunternehmung, Polizei und Rettungsdienste