



4. Baustellen-Information

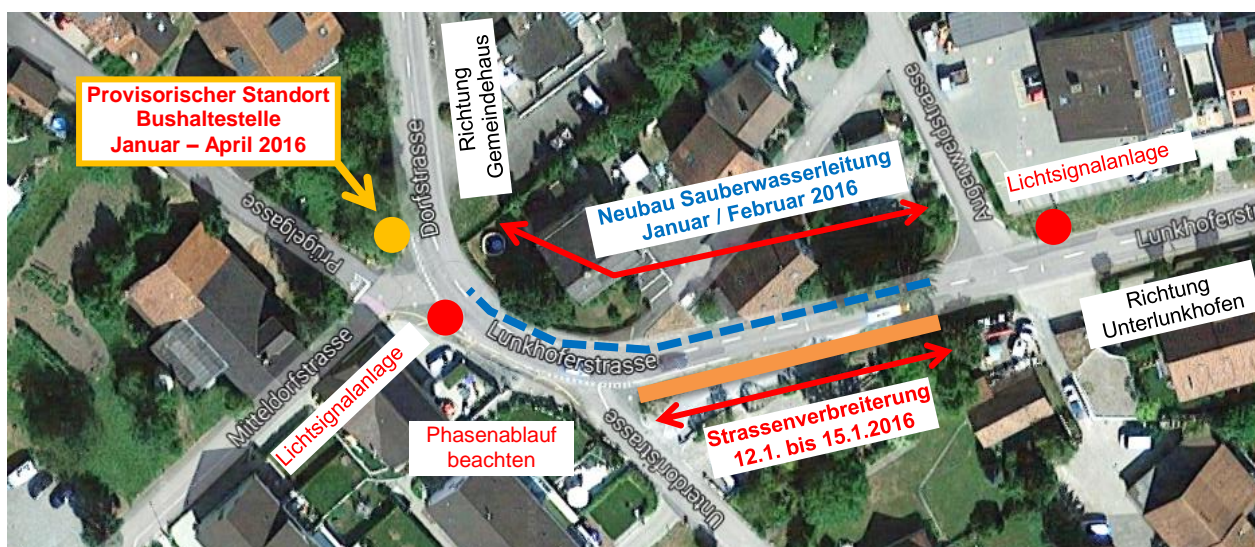
Gemeinde, Objekt:	Oberwil – Lieli, K411 IO, Dorfstrasse - Lunkhoferstrasse		
Bereich:	Belagseinbau Liegenschaften Dorfstrasse 34, 38 und 46		
Bauherrschaft:	Departement Bau, Verkehr und Umwelt / Abteilung Tiefbau 5001 Aarau	Hr. R. Wernli	062 835 36 78
Bauunternehmung(en):	Leuthard Bau AG 5634 Merenschwand	Bauführer Polier Hr. A. Romeo Hr. H. Stähli	079 590 31 60 076 362 01 18
Bauleitung:	Scheidegger + Partner AG 5630 Muri	Hr. P. Hochstrasser	056 675 39 01

Sehr geehrte Damen und Herren

Das laufende Jahr neigt sich dem Ende zu und wir möchten Sie über die kommenden Arbeiten im Januar 2016 informieren. Sollten es die Witterungsverhältnisse zulassen werden die Arbeiten am Dienstag 12. Januar 2016 wieder aufgenommen.

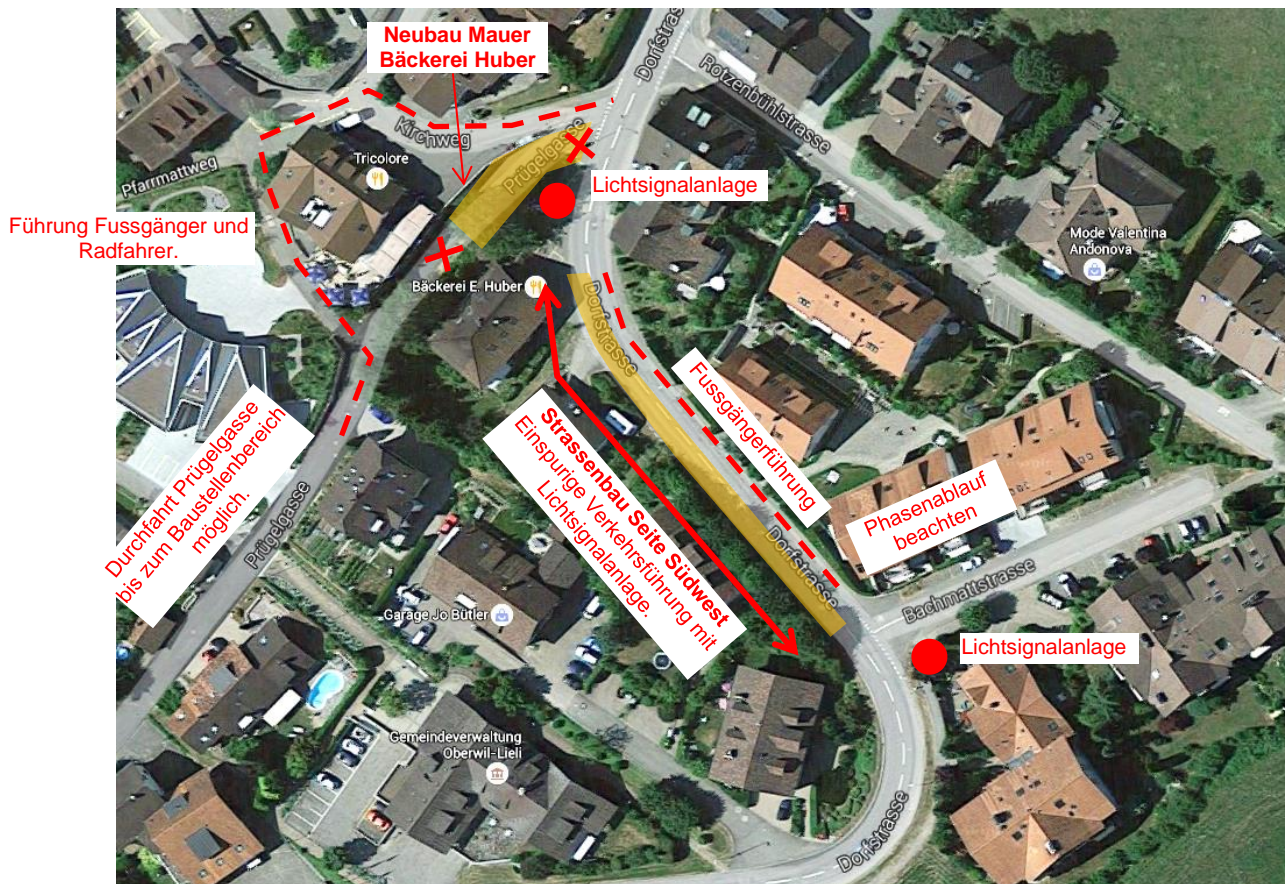
Um die Arbeiten auch im neuen Jahr speditiv voranzutreiben, werden wiederum zwei Etappen zeitgleich ausgeführt.

Etappe „unten“: Vorbereitungsarbeiten Bauphase 2.4 und Neubau Sauberwasserleitung



Bitte beachten Sie, dass der Standort der Bushaltestelle Unterdorf während dem Zeitraum von Januar bis circa Ende April 2016 zur Einmündung Prügelgasse verschoben werden muss. Der neue Standort der Haltestelle wird entsprechend signalisiert.

**Etappe „oben“: Bauphase 3.1 Bachmattenstrasse bis Bäckerei Huber
Bauphase 2.5 Neubau Mauer Bäckerei Huber**



Aufgrund des Neubaus der Stützmauer im Bereich der Bäckerei Huber muss die Prügelgasse in einem kurzen Teilabschnitt gesperrt werden. Die Sperrung dauert voraussichtlich bis Mitte Februar. Die Zufahrt ist während dieser Zeit jeweils bis zum Baustellenbereich möglich. Fussgänger und Radfahrer können über den Kirchweg umgeleitet werden.

Die Fussgängerführung im Bereich der Dorfstrasse sowie der Zugang zur Bäckerei Huber sind jederzeit gewährleistet.

Die Bauunternehmung und die Bauherrschaften sind bemüht, die Einschränkungen so gering wie möglich zu halten. Gerne hilft Ihnen auch der vor Ort anwesende Polier weiter, falls Sie ein Anliegen betreffend der Einschränkungen haben.

Wir danken Ihnen im Namen der Bauherrschaften für Ihr Verständnis und stehen für weitere Auskünfte zum Projekt selbstverständlich gerne zur Verfügung.

Muri, den 17.12.2015, die Bauleitung
SCHEIDEGGER + PARTNER AG

Kopie an: Bauherrschaften, Bauunternehmung, Polizei und Rettungsdienste