

**DEPARTEMENT
BAU, VERKEHR UND UMWELT**
Abteilung Tiefbau

2. September 2019

Newsletter Nr. 2 zum kantonalen Strassenbauprojekt Südwestumfahrung Brugg

Sehr geehrte Damen und Herren

Gerne informieren wir Sie über das kantonale Strassenbauprojekt Südwestumfahrung Brugg.

Stand der Arbeiten

Aufgrund der trockenen Witterung in den letzten Monaten konnten die Erdarbeiten wie geplant ausgeführt werden. Grosse Teile des Geländesporns im Bereich der Creabeton AG konnten abgetragen werden. Parallel dazu wird die grosse Materialaufbereitungsanlage aufgebaut, damit das Aushubmaterial direkt vor Ort ausgesiebt und wieder zu normkonformem Material zusammengesetzt werden kann. Durch dieses nachhaltige Konzept kann ein Grossteil des Aushubmaterials wieder vor Ort verwendet werden.

Die Bauarbeiten beim Kreisel West, bei der Nagelwand S-08801, bei der Strassenbrücke Wildschachen B-296 und bei der Habsburgbrücke konnten schon weit vorangetrieben werden. Neu wurde nun noch das Baufeld mit der zukünftigen Ausfahrtsrampe Hausen in Angriff genommen.

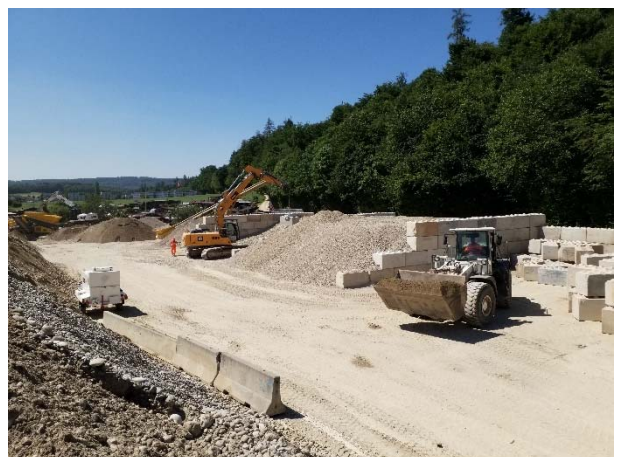
Bauphasen und Verkehr

Damit der Kreisel West und die Strassenbrücke B-296 gebaut werden können, wurde die einspurige Verkehrsführung mit LSA in Betrieb genommen. Mit Hilfe einer intelligenten Steuerung wird nun versucht, die Wartezeiten an der Ampel noch möglichst zu minimieren.

Die Habsburgbrücke wurde für den Verkehr total gesperrt, damit das Widerlager der Brücke vollständig neu gebaut werden kann. Pünktlich zum Schulanfang konnte die provisorische Fusswegverbindung über die Habsburgbrücke geöffnet werden.



Abbau Geländesporn Areal Creabeton AG



Materialaufbereitungsanlage



Nagelwand S-08801



Planum Kreisel West



Randsteine Kreisel West



Wildschachenbrücke B-296



Pfeiler Wildschachenbrücke B-296



Prov. Fusswegverbindung Habsburgbrücke



Baugrube Widerlager Habsburgbrücke



Erstellung Stützmauer Ausfahrt Hausen

Bei Fragen stehe ich Ihnen gerne zur Verfügung.

Freundliche Grüsse

Marcel Voser
Projektleiter