



# 2. Baustellen-Information

<b>Gemeinde, Objekt:</b>	<b>Oberwil – Lieli, K411 IO, Dorfstrasse - Lunkhoferstrasse</b>		
Bereich:	1. Bauetappe		
Bauherrschaft:	Departement Bau, Verkehr und Umwelt / Abteilung Tiefbau 5001 Aarau	Hr. R. Wernli	062 835 36 78
Bauunternehmung(en):	Leuthard Bau AG 5634 Merenschwand	Bauführer Polier Hr. A. Romeo Hr. H. Stähli	079 590 31 60 076 362 01 18
Bauleitung:	Scheidegger + Partner AG 5630 Muri	Hr. P. Hochstrasser	056 675 39 01

Sehr geehrte Damen und Herren

Wir möchten Sie über das weitere Vorgehen der Bauarbeiten an der Sanierung Dorf - Lunkhoferstrasse informieren.

**Ab dem 3. November** wird die Fusswegverbindung Augenweidstrasse – Dorfzentrum provisorisch via Gemeindehaus und die Prügelgasse **umgeleitet**.

**Vom 9. bis 12. November** wird die Einfahrt von der Augenweidstrasse in die Lunkhoferstrasse aufgrund von Belagsarbeiten **gesperrt**. Die Zufahrt ist über die Rotzenbühlstrasse jederzeit möglich. (Siehe Übersichtspläne auf der Rückseite)

Die Zufahrt zu der Bachmattstrasse ist während den Bauarbeiten immer gewährleistet.

Der vor Ort anwesende Polier gibt Ihnen gerne Auskunft, falls Sie ein Anliegen betreffend den Einschränkungen haben.

Wir danken Ihnen im Namen der Bauherrschaften für Ihr Verständnis und stehen für weitere Auskünfte zum Projekt selbstverständlich gerne zur Verfügung.

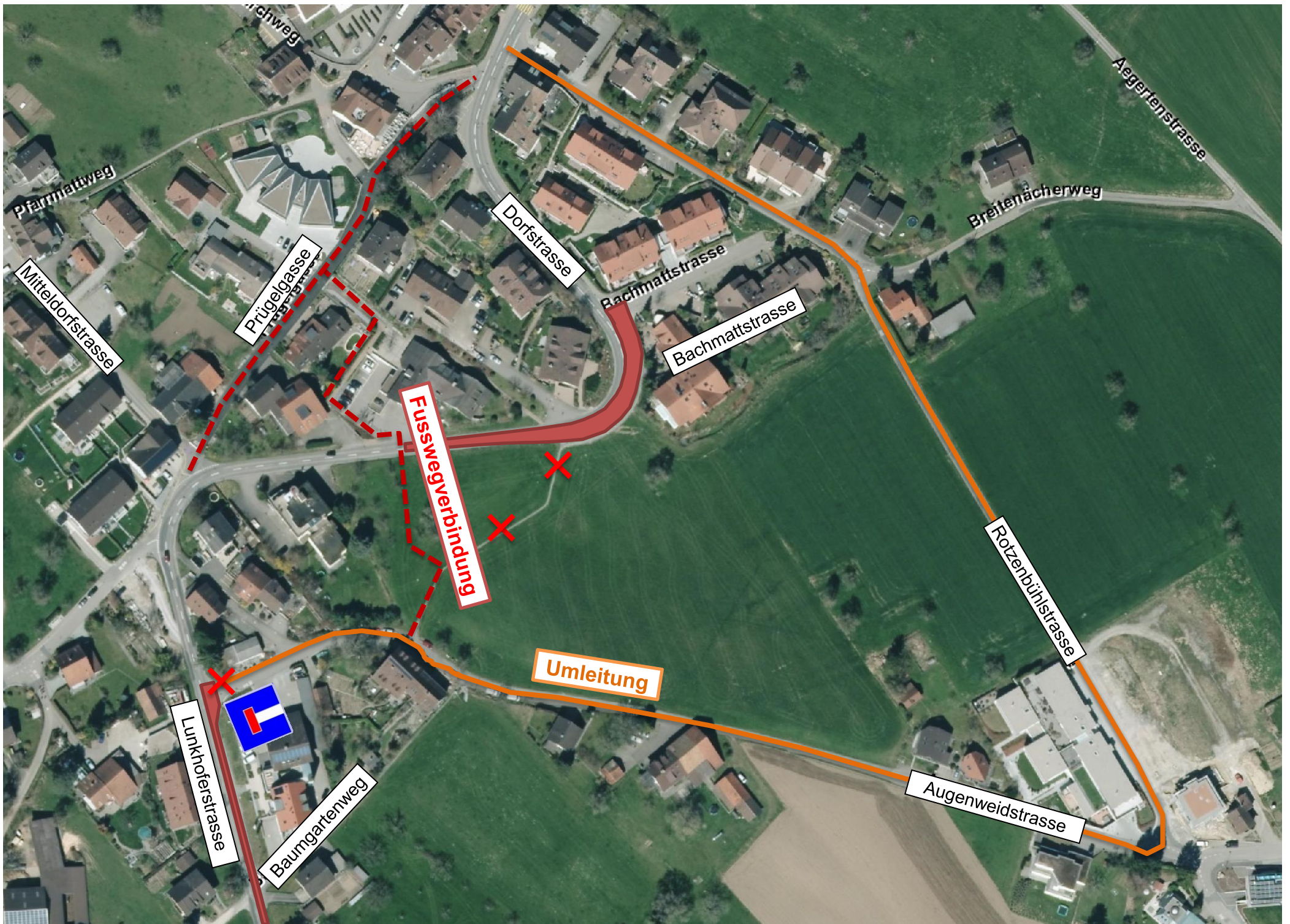
Muri, den 30.10.2015, die Bauleitung

Patrick Hochstrasser

SCHEIDEGGER + PARTNER AG

Kopie an: Bauherrschaften, Bauunternehmung, Polizei und Rettungsdienste





Fusswegverbindung

Umleitung



Pfarrmattweg

Mitteldorfstrasse

Prügelgasse

Dorfstrasse

Bachmattstrasse

Bachmattstrasse

Aegerterstrasse

Breitenbacherweg

Rotenbühlstrasse

Augenweidstrasse

Lunkhoferstrasse

Baumgartenweg