



**DEPARTEMENT
BAU, VERKEHR UND UMWELT**

Öffentliche Informationsveranstaltung

Raum Unteres Aaretal, 19.00 – 20.30 Uhr

**Regionales Gesamtverkehrskonzept Ostaargau - rGVK OASE 2040
laufende Anhörung**

Verkehrsplanung Unteres Aaretal

28. November 2019, Kleindöttingen

Inhaltsverzeichnis

Regionales Gesamtverkehrskonzept Ostaargau – OASE

- Die Region wächst
- Lösungsansatz
- Kosten, Verfahren

Verkehrsplanung Unteres Aaretal

Statement Region, Felix Binder, Präsident Zurzibiet Regio

Fragen

Der Ostaargau ist in der Geschichte stark geworden

Gerade wegen vorausschauender Planung, die immer wieder überdacht werden muss.



Umfahrung Döttingen-Klingnau 1987

Inhaltsverzeichnis

Regionales Gesamtverkehrskonzept Ostaargau – OASE

- **Die Region wächst**
- Lösungsansatz
- Kosten / Verfahren

Verkehrsplanung Unteres Aaretal

Statement Region, Felix Binder, Präsident Zurzibiet Regio

Fragen

Die Region wächst

An aerial photograph of a region in the Ostargau, showing a river, forests, and agricultural fields. The image is used as a background for the text.

Wachstum bis 2040
Einwohner und Arbeitsplätze im Ostargau

~ 30%



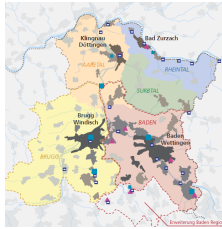
2012

Einwohner	189 000
Arbeitsplätze	77 000



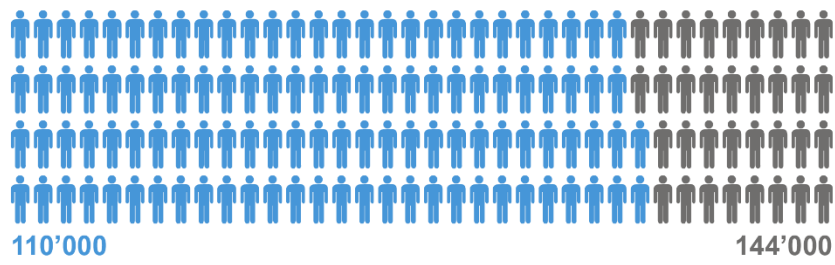
2040
Einwohner 244 000
Arbeitsplätze 102 000

2040: mehr Menschen

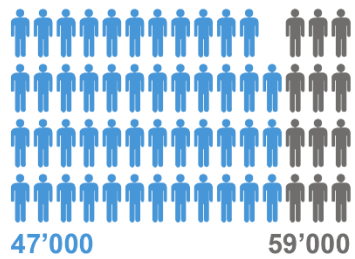


EinwohnerInnen

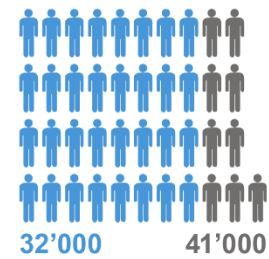
Region Baden



Region Brugg



Region Zurzibiet



Heute 2040

Arbeitsplätze

Region Baden




Region Brugg



Region Zurzibiet




Heute 2040



Die Siedlungsentwicklung nach Innen ist eine Vorgabe des Raumplanungsgesetzes (RPG) und unterstützt gleichzeitig eine zukunftsgerichtete Mobilität.

Bereits heute gibt es dazu verschiedene Planungen in den Gemeinden.

Siedlung Region Baden

- 
1. Masterplan Landstrasse Wettingen
2. Entwicklungsgebiet Klosterhalbinsel
3. Entwicklungsgebiet Bahnhofsareal
4. Entwicklung Täfern/Esp
5. Entwicklung Innenstadt
6. Entwicklung Oberstadt
7. Entwicklungsstudie Zentrum Nussbaumen
8. Entwicklung Kappelerhof
9. Zentrum Untersiggenthal
10. Galgenbuck Dättwil

Siedlung Region Brugg



- 3. Zurzacherstrasse Brugg
- 4. Aegerten Brugg
- 5. Winkel Windisch
- 6. Birrhard Dorf

Siedlung Region Unteres Aaretal



Siedlung

1. Entwicklung Grossacher Böttstein
2. Umnutzung Gewerbestrasse Döttingen

Strasseninfrastruktur Region Unteres Aaretal



Kantonsstrassen

- Umfahrung Döttingen-Klingnau 1987
- Nordumfahrung Bad Zurzach 1989
- Grenzübergang Koblenz, Sanierung 2014
- Ostumfahrung Bad Zurzach, Baubeginn 2020
- Laufende punktuelle Anpassungen, Verbesserungen
- Werterhalt Strasse
- Überprüfung Rheinübergänge zu D

Fahrzeuge pro Tag 2012 / 2040

2012 29 000
2040 35 000

2012 17 000
2040 24 000

2012 19 000
2040 26 000

2012 21 000
2040 25 000

2012 48 000
2040 59 000

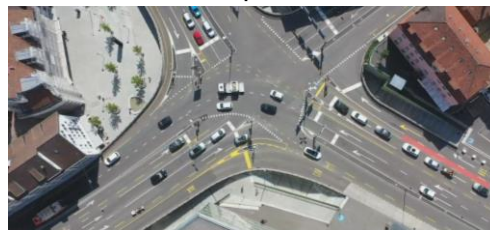
2012 30 000
2040 39 000

2012 14 000
2040 21 000

Knoten Neumarkt



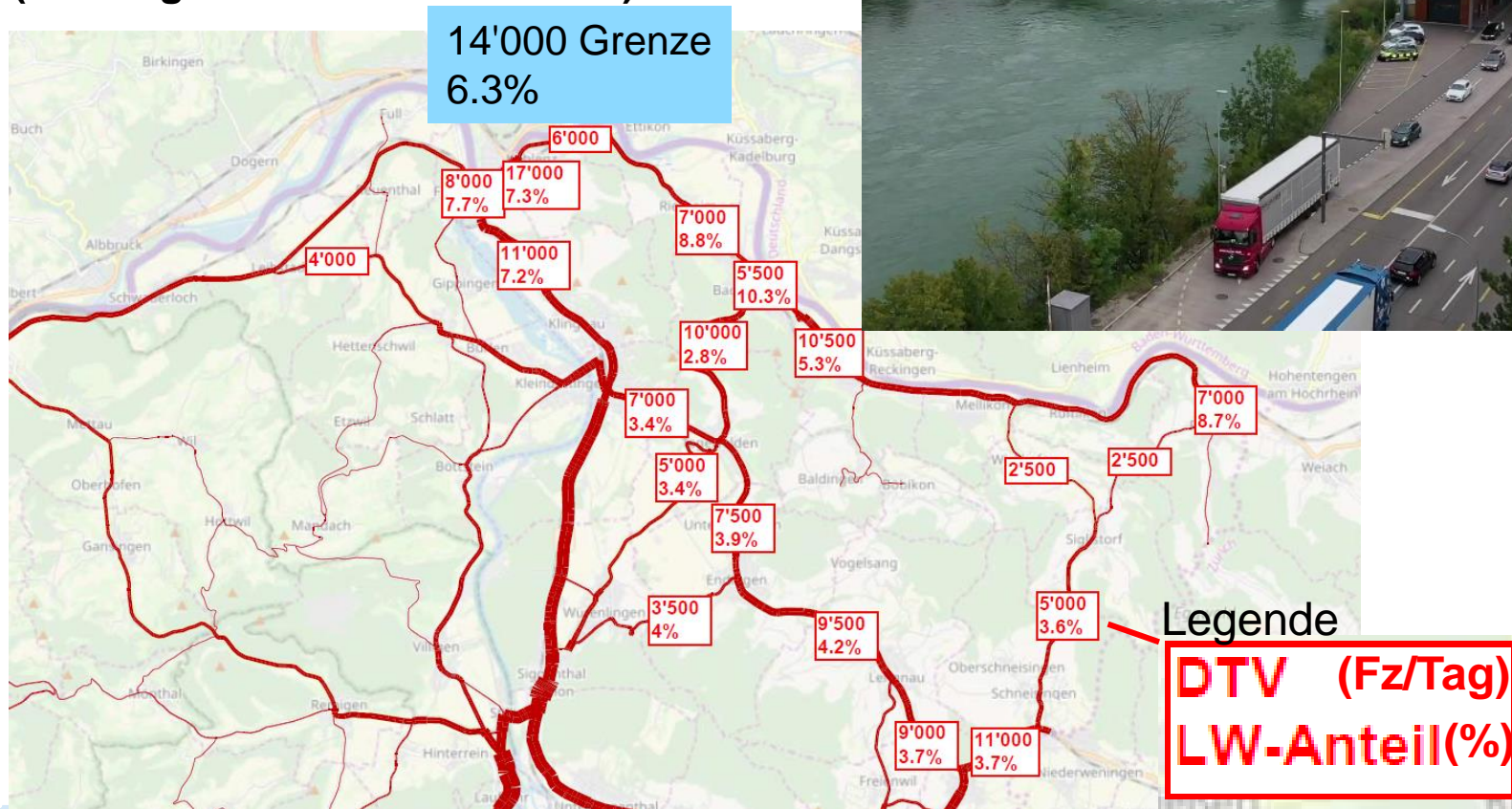
Schulhausplatz Baden



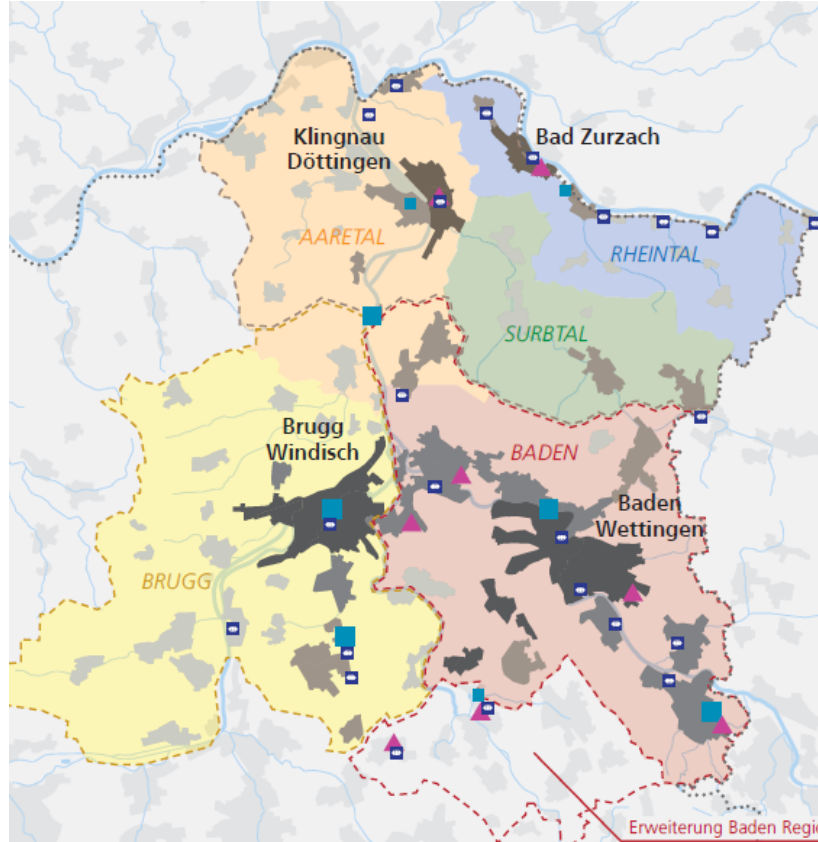
Fahrzeuge pro Tag heute

Lastwagenanteil in %

(Zählungen Zeitraum 2013-2019)



OASE-Perimeter



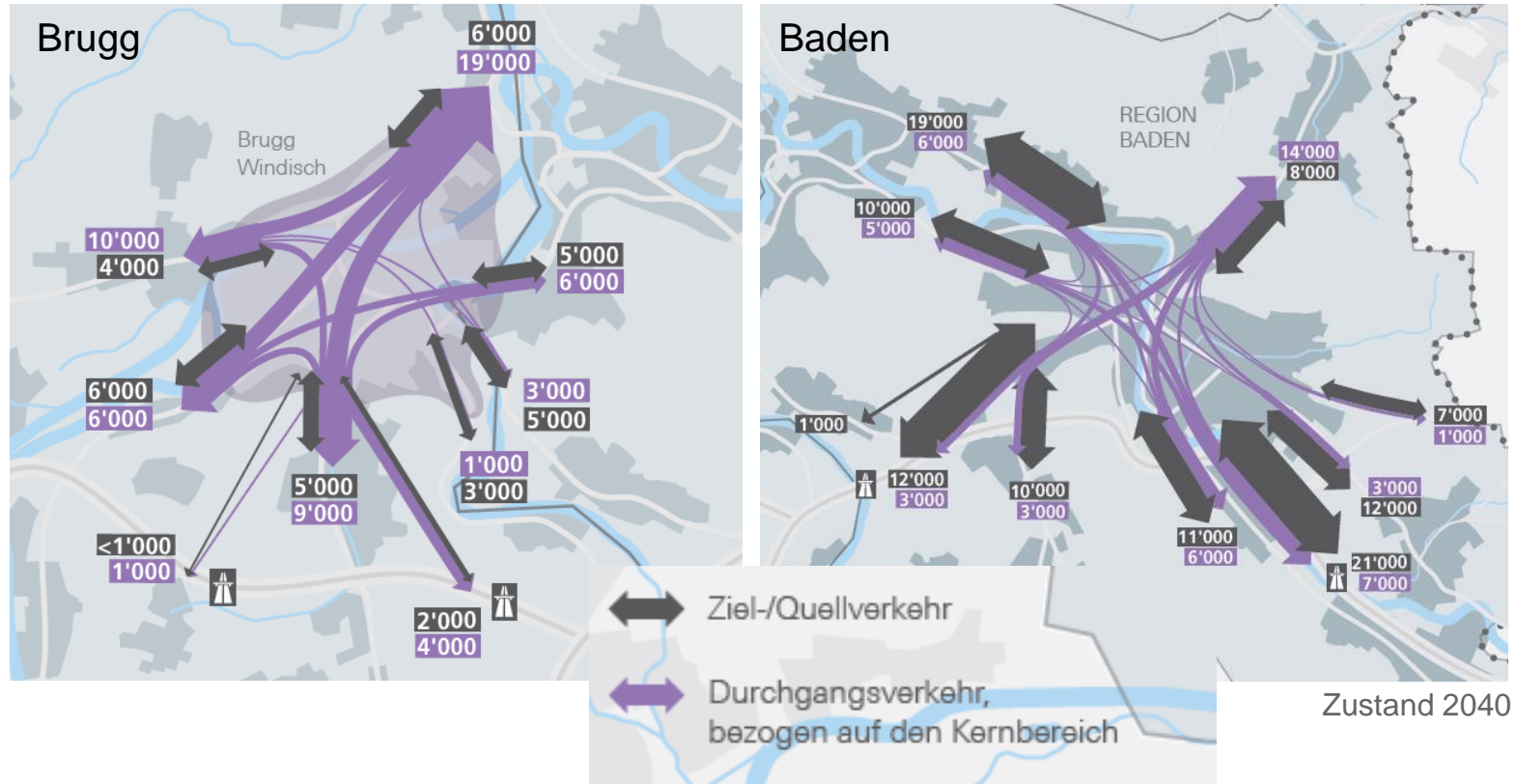
- Baden Regio
- Brugg Regio
- Zurzibiet Regio

Oberziele

- Entlastung Baden
- Entlastung Brugg
- Anbindung Unt. Aaretal an A1/A3

Aufkommen Motorisierter Individualverkehr MIV

Unterschiede Durchgangsverkehr / Ziel- Quellverkehr



Inhaltsverzeichnis

Regionales Gesamtverkehrskonzept Ostaargau – OASE

- Die Region wächst
- **Lösungsansatz**
- Kosten / Verfahren

Verkehrsplanung Unteres Aaretal

Statement Region, Felix Binder, Präsident Zuzibiet Regio

Fragen

Lösungsansatz



Lösungsansatz / Handlungsfelder

Bahn und Bus



Fuss- und Veloverkehr



Strassennetz und Betrieb



Stadt- und Freiraum

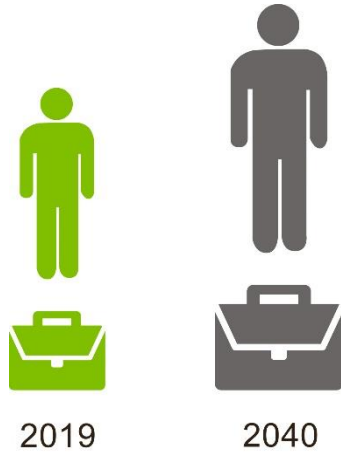


Mobilitätsmanagement



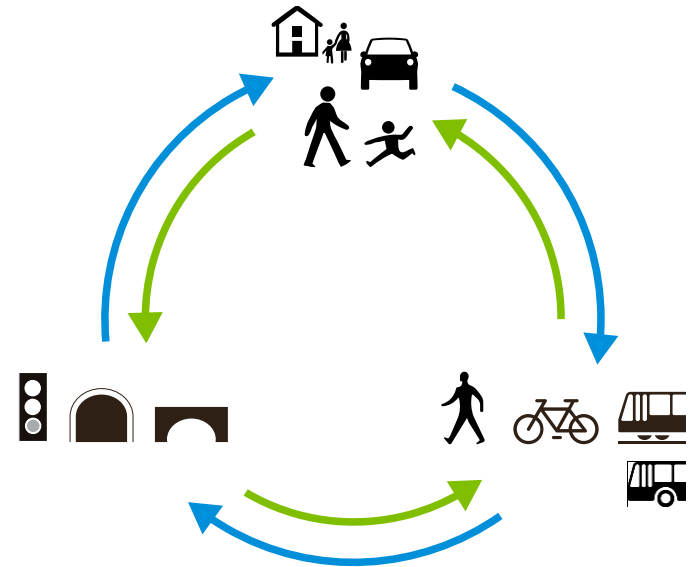
Lösungsansatz

Ausgangslage



30%

Lösung



Ansatz Bahn und Bus



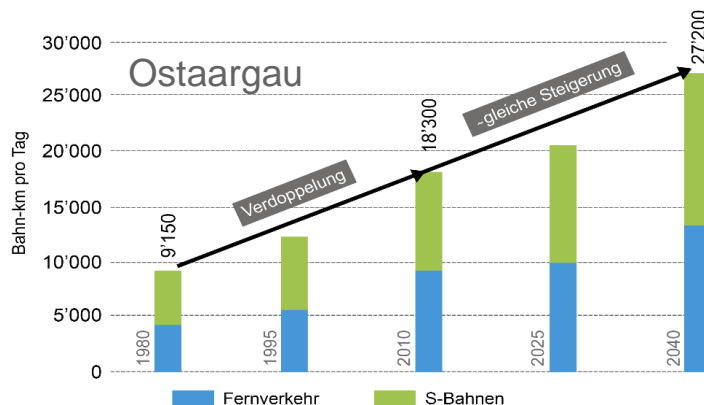
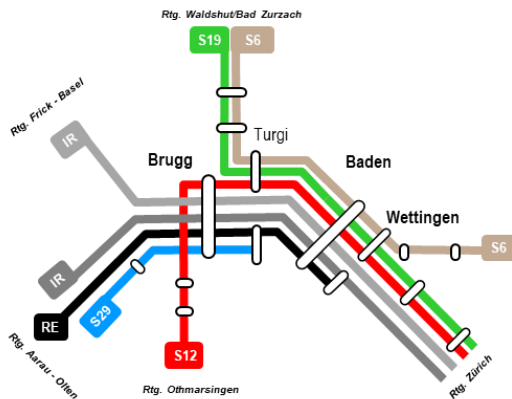
**Innen-
entwicklung**



**Verlängerung LTB
Ausbau / Förderung öV
Bahn und Bus**

Handlungsfeld Bahn und Bus

öV-Zielzustand 2040



Systematisierung Bahnangebot

- 15-Min.-Takt Brugg–Zürich
- 15-Min.-Takt Wettingen–Olten
- 30-Min.-Takt direkt zum Flughafen
- 15-Min.-Takt S-Bahnen im Limmattal
- **15-Min.-Takt S-Bahnen Unteres Aaretal**

Ausbau/Modernisierung Strecken/Bahnhöfe

Neue Haltestelle Wettingen Tägerhard

Verlängerung Limmattalbahn bis Baden

Angebots-/Infrastrukturverbesserungen

Bus erfolgen schrittweise und abgestimmt auf den Bahnausbau.

Bahn/Bus im Siggenthal

Gezielte Verdichtung bzw. Optimierung des Busverkehrs im Raum Siggenthal/Turgi.

Linienführung

Killwangen

- Bahnhof

Neuenhof

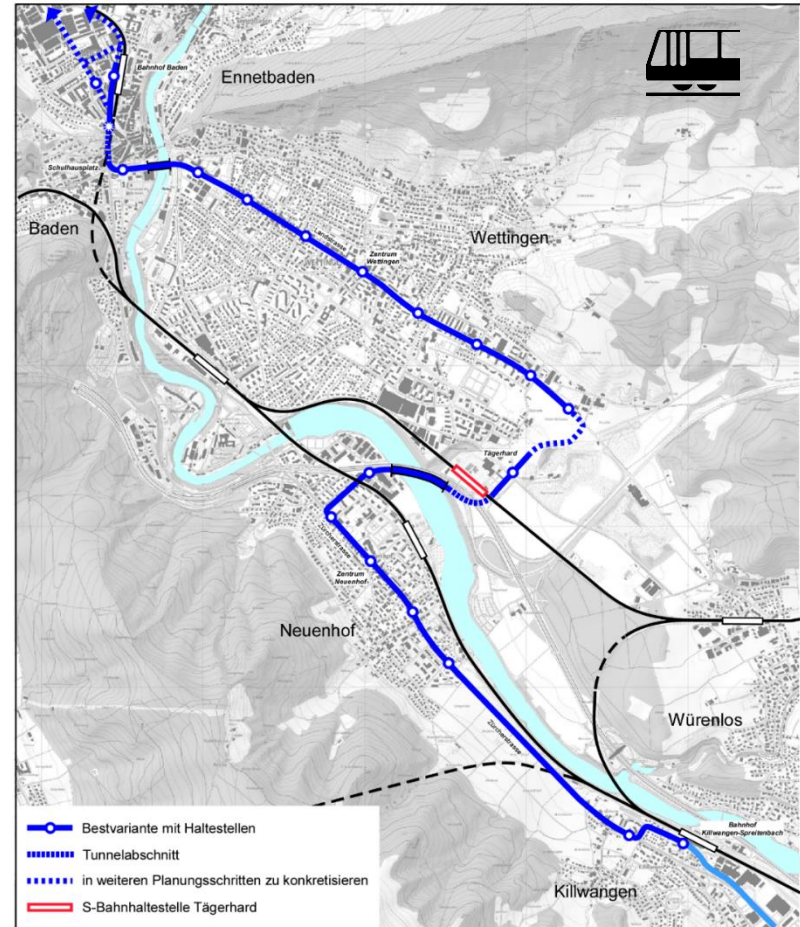
- Zürcherstrasse – Limmatstrasse
- Limmatquerung parallel zur Autobahnbrücke

Wettingen

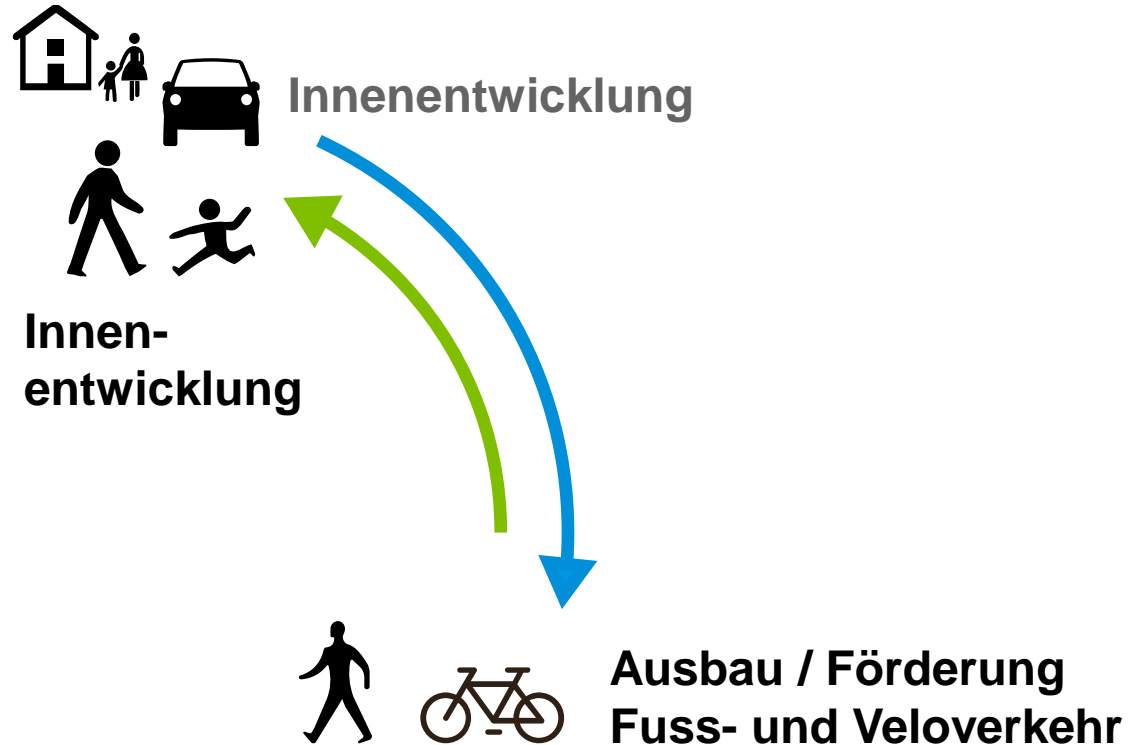
- Tägerhard – Landstrasse

Baden

- Hochbrücke – Schulhaus
- platz – Bruggerstrasse
- Bahnhof West



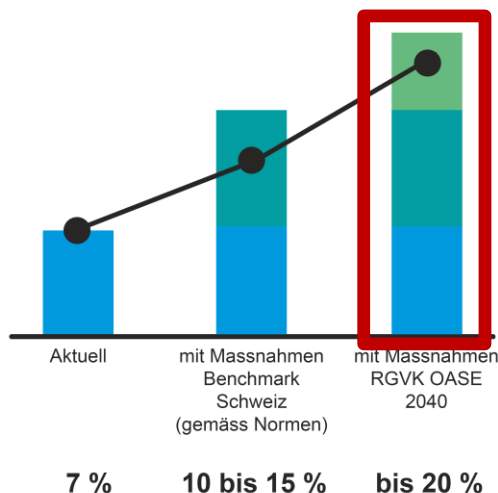
Ansatz Fuss- und Veloverkehr



Ansatz Fuss- und Veloverkehr

Das Potential des Veloverkehrs ist gross

- > **Entwicklungen mit E-Bike**
Höhenunterschiede und Gepäck sind weniger relevant
- > **Einsatzbereich Veloverkehr**
50% der Autoetappen sind kürzer als 5 km



Bis 2040
Velofahrten
+ 300 %







Standards Veloverkehr auf der Strecke

heute

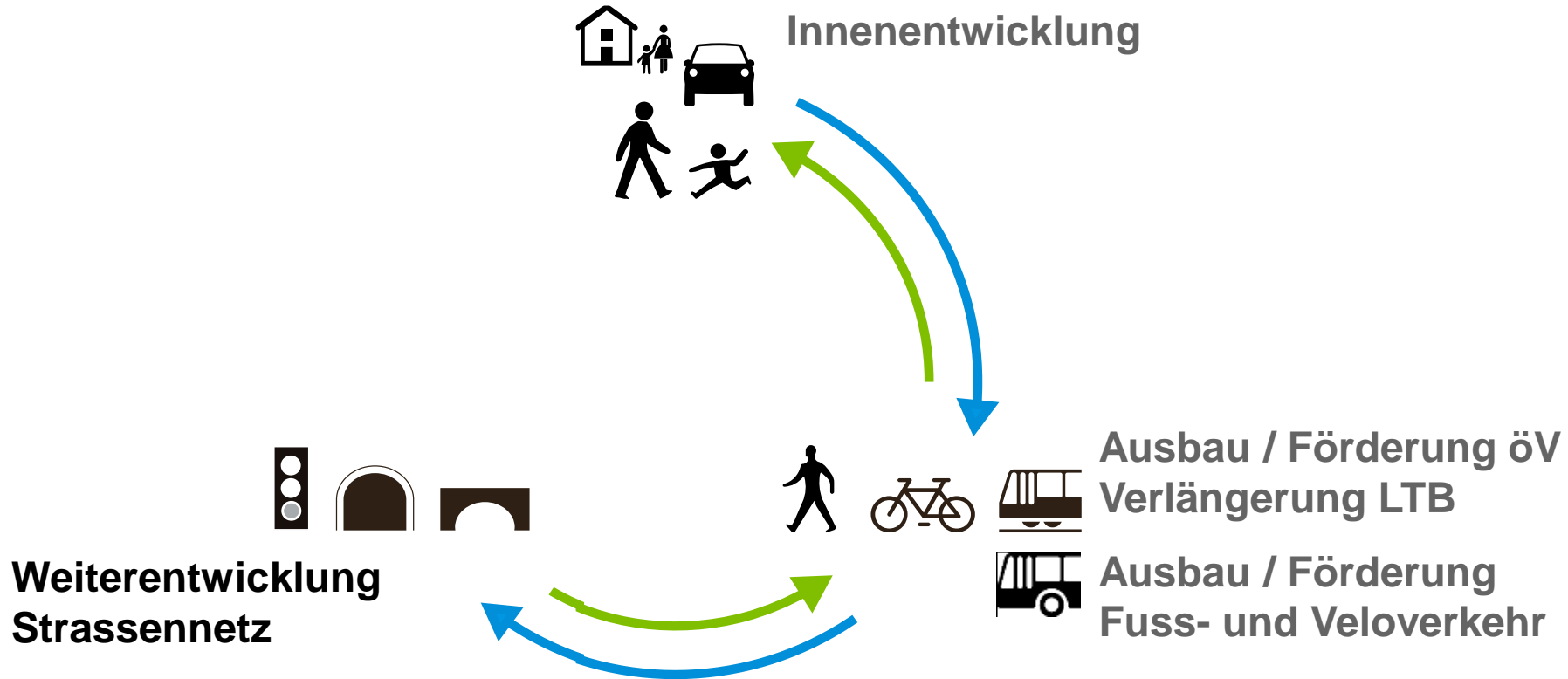


zukünftig

Beispiel:
Velo-Hauptverbindung bei
signalisierter Geschwindigkeit
innerorts 50 km/h:

Velostreifenbreite neu
mindestens **1.80 m**

Ansatz Strassennetz und Betrieb



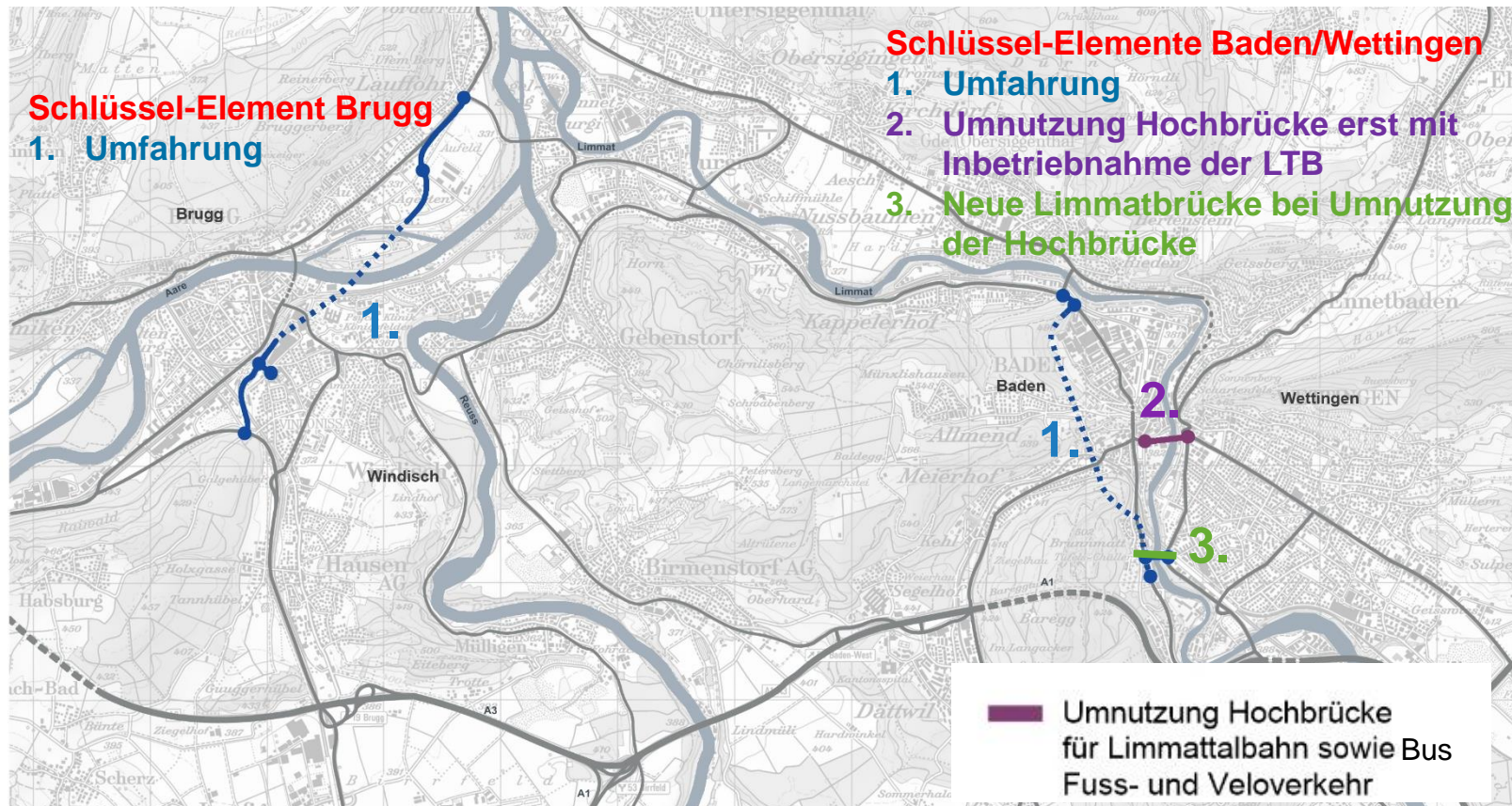
Handlungsfeld Strassennetz und Betrieb Bewertung mit Gemeindebehörden



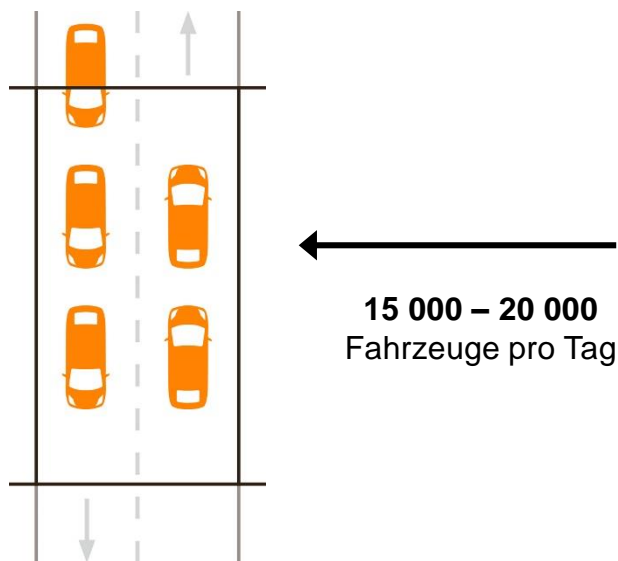
Partizipative Workshops



Handlungsfeld Strassennetz und Betrieb Schlüsselemente konkret (2019/2020)

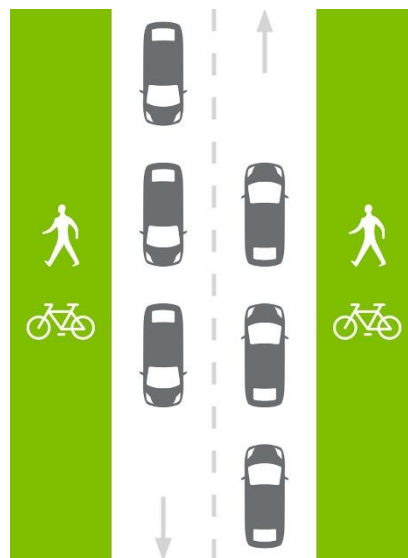


Um die Limmattalbahn zu verlängern, das Velo zu stärken und zusammen mit den Massnahmen im Brugg-Windisch eine zuverlässige Anbindung an das Untere Aaretal zu gewährleisten, braucht es die Zentrumsentlastung in Baden

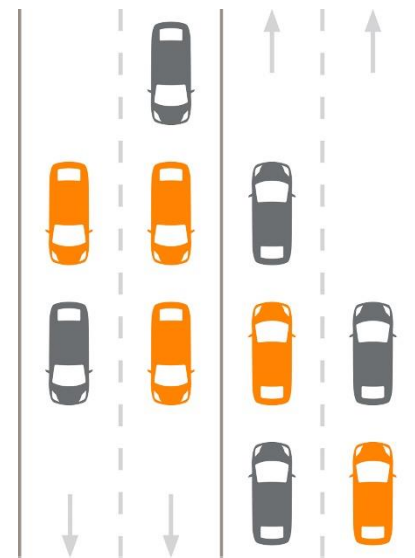


Tunnel

←
15 000 – 20 000
Fahrzeuge pro Tag



Bruggstrasse



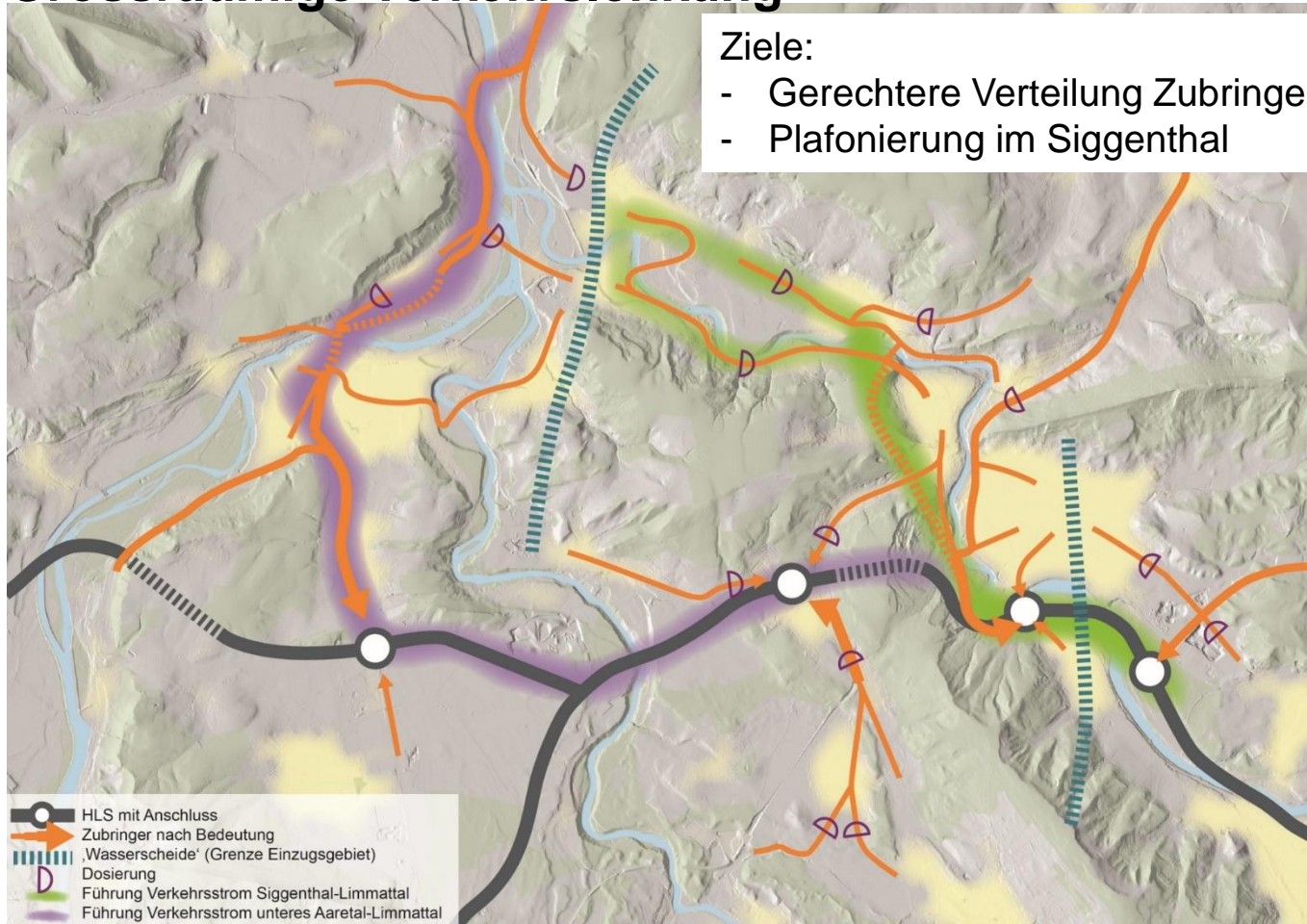
Bruggstrasse heute

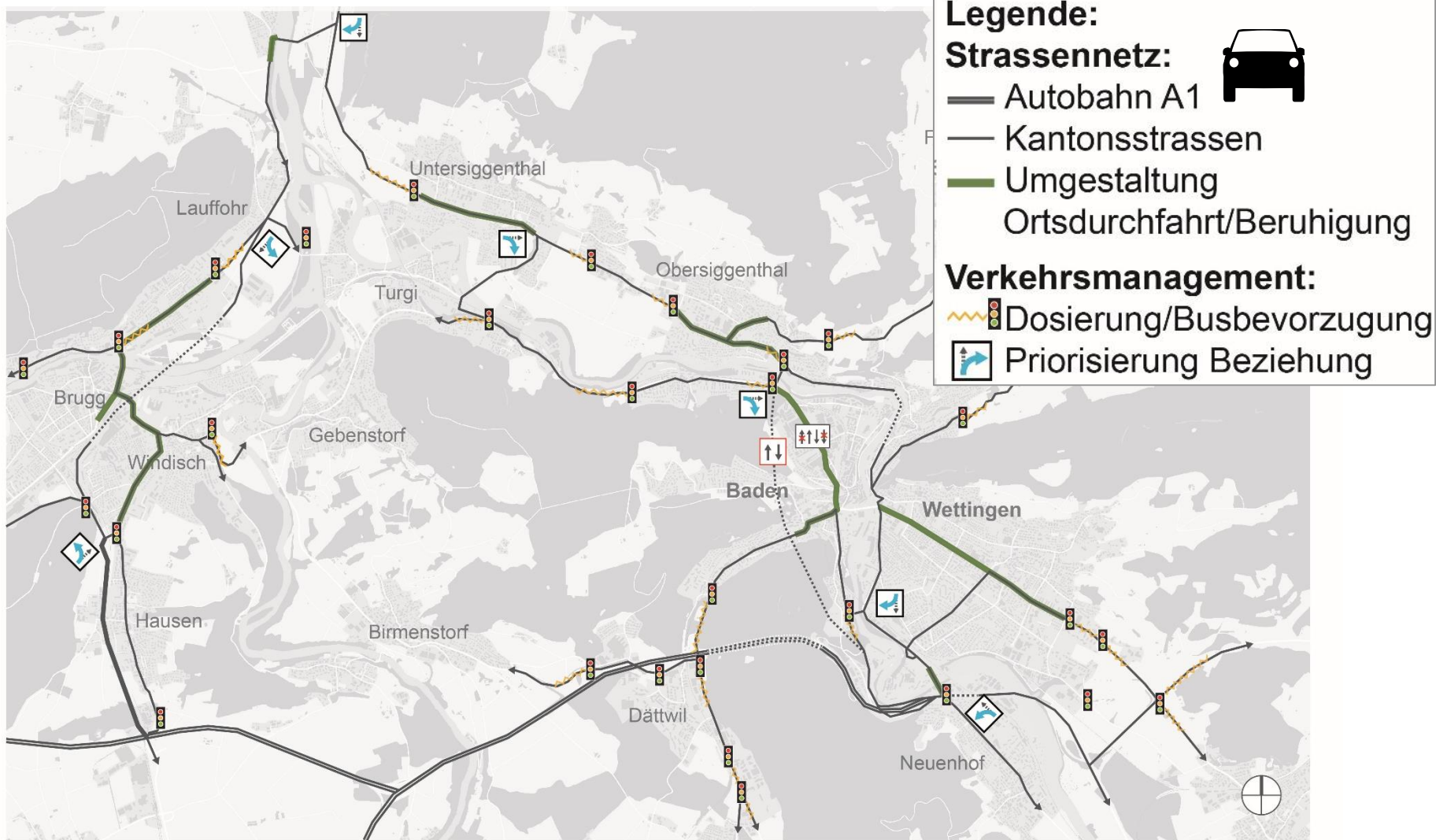
■ Zubringer Autobahn

■ Quell-Ziel Verkehr

Handlungsfeld Strassennetz und Betrieb

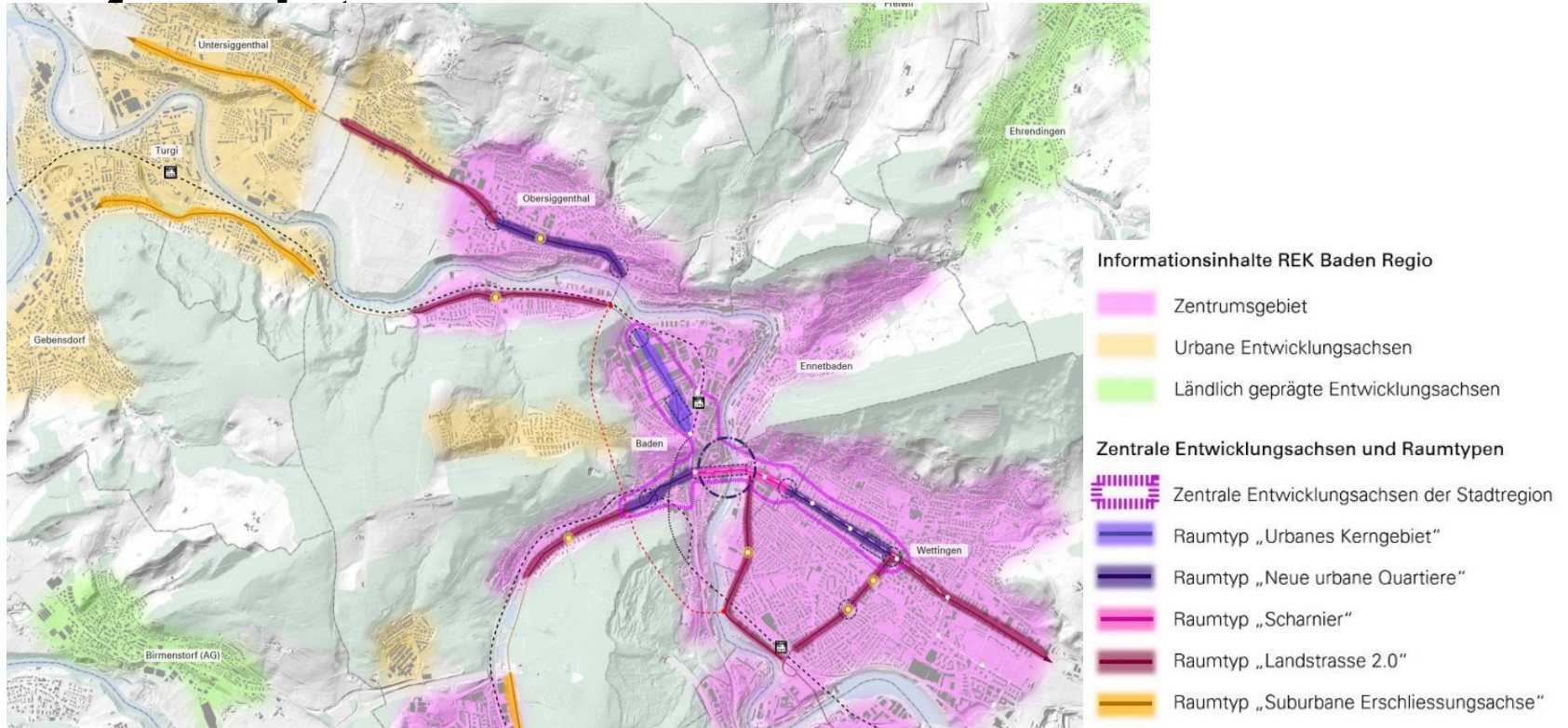
Grossräumige Verkehrslenkung





Handlungsfeld Stadt- und Freiraum

Chancen und Potenziale Raum Baden



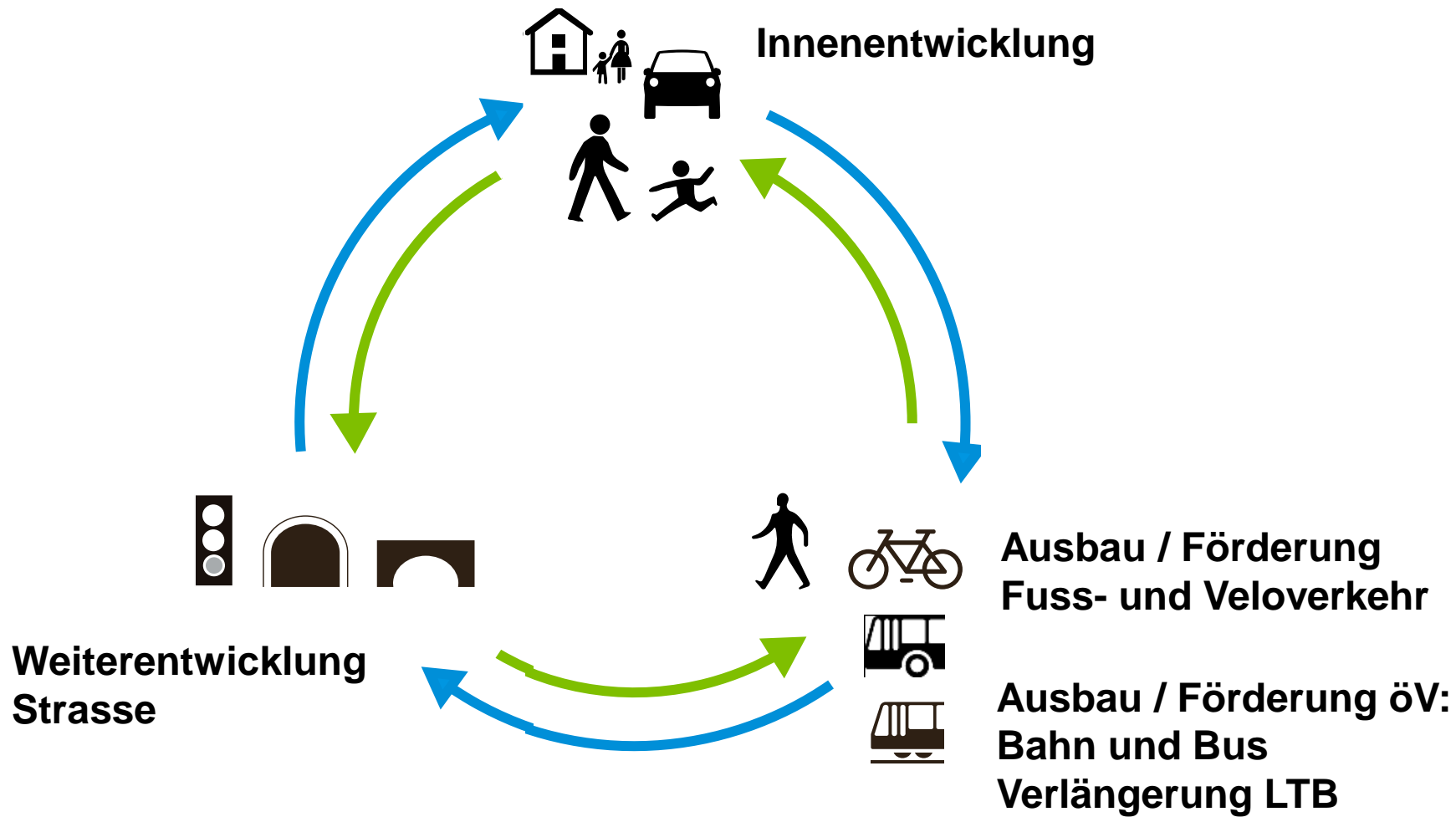
Handlungsfeld Stadt- und Freiraum Aufwertung Stadträume Brugg

Städtebauliche Entwicklung und Fuss- Veloverkehr

Spielraum für Eindeckung Knoten Neumarkt und Veloführung,
SBB-Unterführung gemeinsam mit Stadt Brugg vertiefen

Gebietsentwicklung Stadtraum
Bahnhof Brugg





Fazit: Die OASE...

- > ... ermöglicht die angestrebte Siedlungsentwicklung
 - > Aufwertung Siedlungskerne als Voraussetzung für Innenentwicklung
 - > Stabile Erreichbarkeit der Entwicklungsschwerpunkte und Arbeitsplatzgebiete
- > ... schafft Raum für urbane, leistungsfähigere Verkehrsträger
 - > Voraussetzung für Verlängerung der LTB ist die Umnutzung der Hochbrücke
 - > Konsequente Umsetzung des Teilprojektes Fuss+Velo (Standards, Netzergänzung)
- > ... bringt eine siedlungsverträglichere Abwicklung des MIV im urbanen Raum
 - > Anbindung Siggenthal an die A1 ohne Belastung von Baden/Ennetbaden/Wettingen, aber auch ohne Mehrverkehr auf N-S-Achse
 - > Gezielte Lenkung der regionalen Verkehrsströme für eine grösstmögliche Verträglichkeit
- > ... kann nicht alle verkehrlichen Probleme lösen
 - > Kapazitätssituation A1 im Raum Baregg: Robustheit erreichen
 - > aber: bringt zuverlässige Anbindung des Unteren Aaretals an A1/A3
 - > aber: stellt Weichen für die Bewältigung der Mobilitätsbedürfnisse 2040

OASE-Zusammenhänge einfach erklärt

Erklärvideo



www.ag.ch/oase

Inhaltsverzeichnis

Regionales Gesamtverkehrskonzept Ostaargau – OASE

- Die Region wächst
- Lösungsansatz
- **Kosten / Verfahren**

Verkehrsplanung Unteres Aaretal

Statement Region, Felix Binder, Präsident Zurzibiet Regio

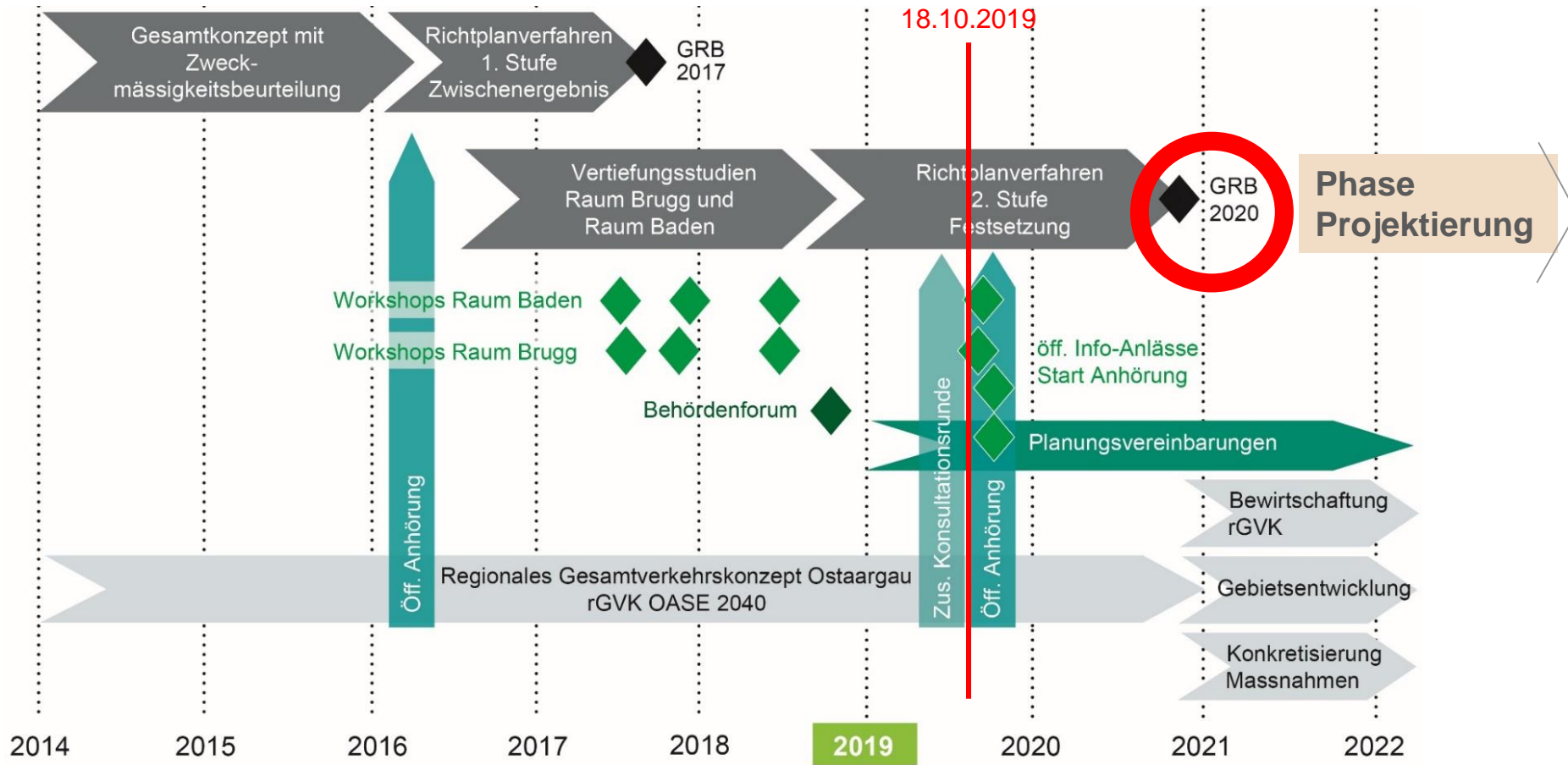
Fragen

Grob-Kosten bis 2040

Investition	rGVK OASE		Raum Baden	Raum Brugg
	OASE-Strasse (+/-30%)		420 Mio	400 Mio
	OASE-Velo (+/-30%)		160 Mio	
	Ostaargau bis 2040			
	öV-Infrastruktur (ohne LTB-Verlängerung)	mehrere 100 Mio		
	LTB-Verlängerung bis Baden	ca. 500 Mio		

wiederkehrend	Ostaargau bis 2040		
	Kantons-Strassenunterhalt	ca. 50 Mio/Jahr (bis 2040 = 1'000 Mio)	

Verfahren



Anpassung des Richtplans: Festsetzung "Regionales Gesamtverkehrskonzept Ostaargau – rGVK OASE 2040"

- > Anhörung: Freitag 18.10.2019 bis Freitag 17.1.2020
- > Offizielle Unterlagen: www.ag.ch/raumentwicklung (Klick auf Richtplan-Anpassungen); weitere, vertiefende Unterlagen: www.ag.ch/oase
- > Papieraufgabe in Aarau BVU, 3 Bezirkshauptorte Baden, Brugg, Bad Zurzach
- > Website OASE mit Erklärvideos und Stimmen aus der Bevölkerung
- > Öffentliche Info-Veranstaltungen
 - Raum Brugg-Windisch: 28. Oktober 2019
 - Raum Baden-Wettingen: 29. Oktober 2019
 - Raum Siggenthal: Dienstag 12. November 2019
 - Raum Zurzibiet: Donnerstag 28. November 2019

Inhaltsverzeichnis

Regionales Gesamtverkehrskonzept Ostaargau – OASE

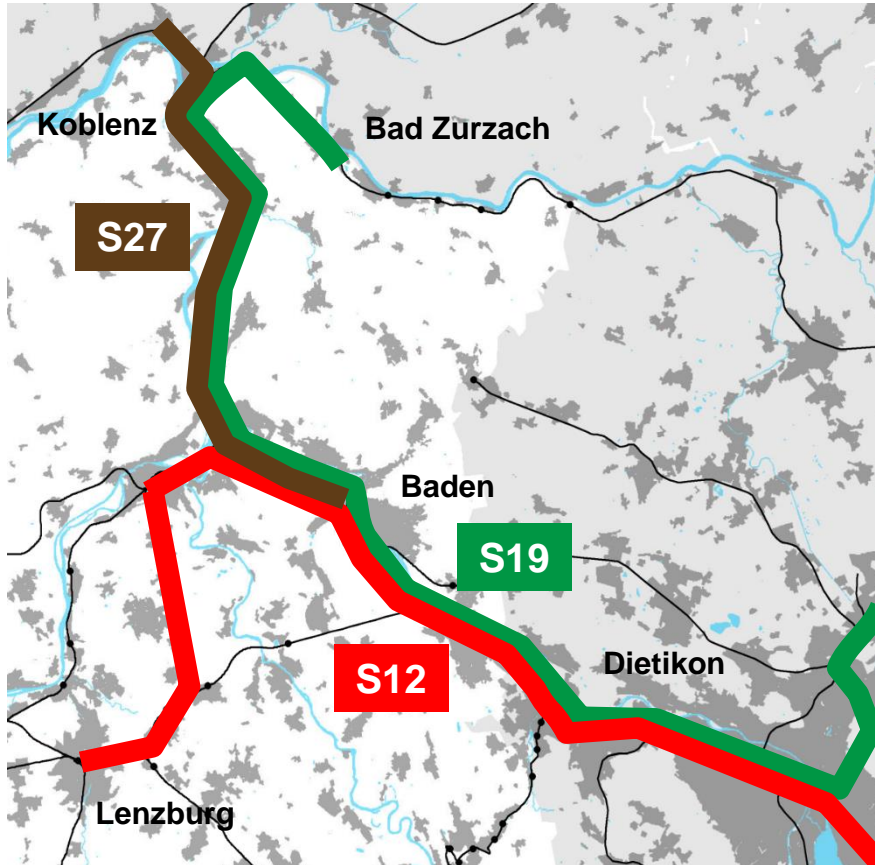
- Die Region wächst
- Lösungsansatz
- Kosten / Verfahren

Verkehrsplanung Unteres Aaretal

Statement Region, Felix Binder, Präsident Zurzibiet Regio

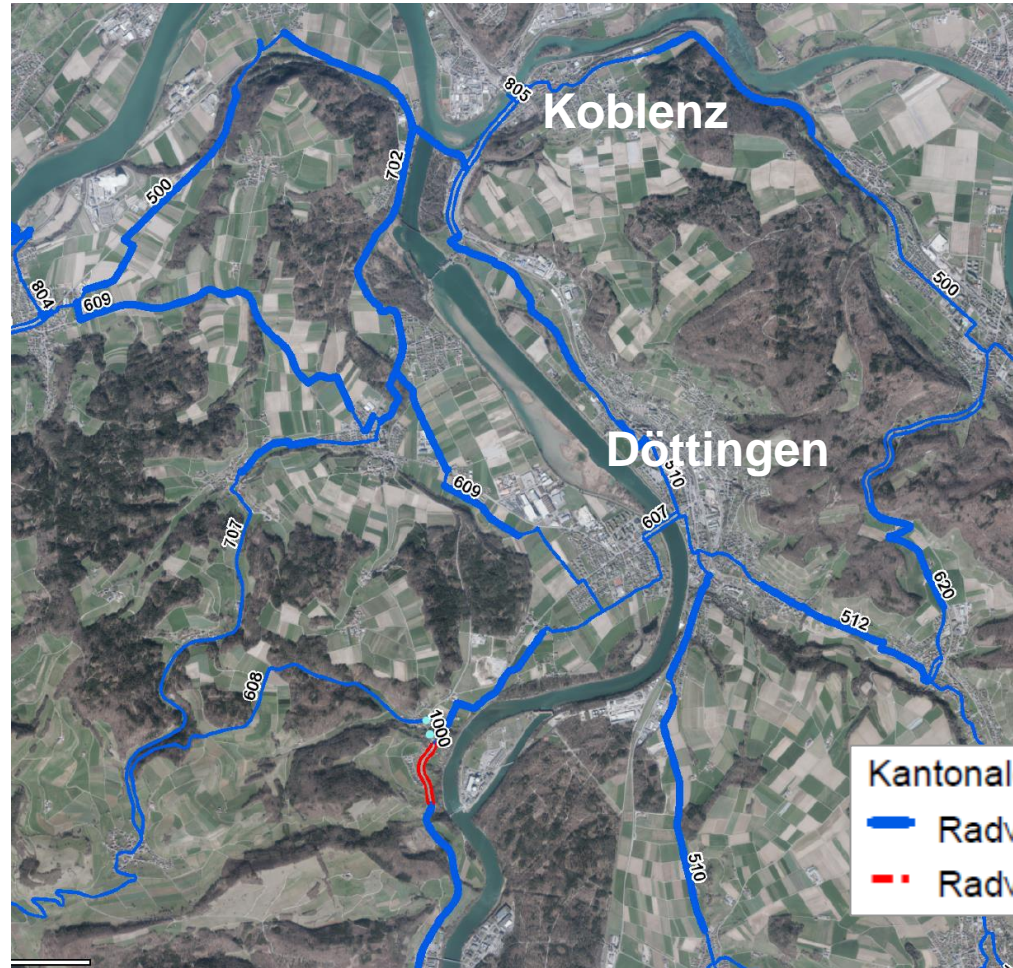
Fragen

STEP 2040 im Limmattal/Unteres Aaretal



- S12-Verlängerung nach Lenzburg statt S23/S25
- **S19 und S27 bilden 15-Min.-Takt im Unteren Aaretal**
- S12 und S19 bilden 15-Min.-Takt im Limmattal

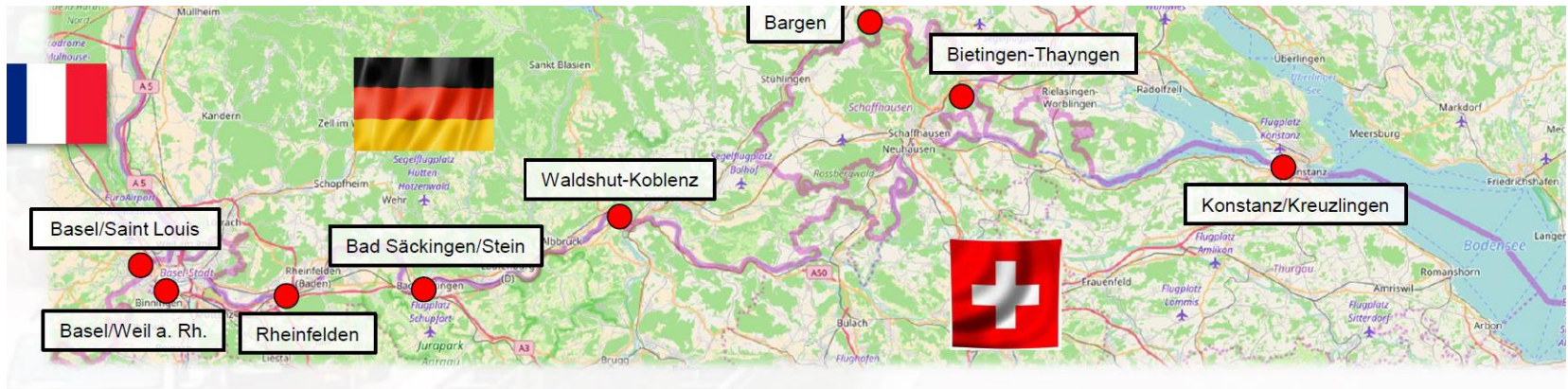
Kantonales Radroutennetz



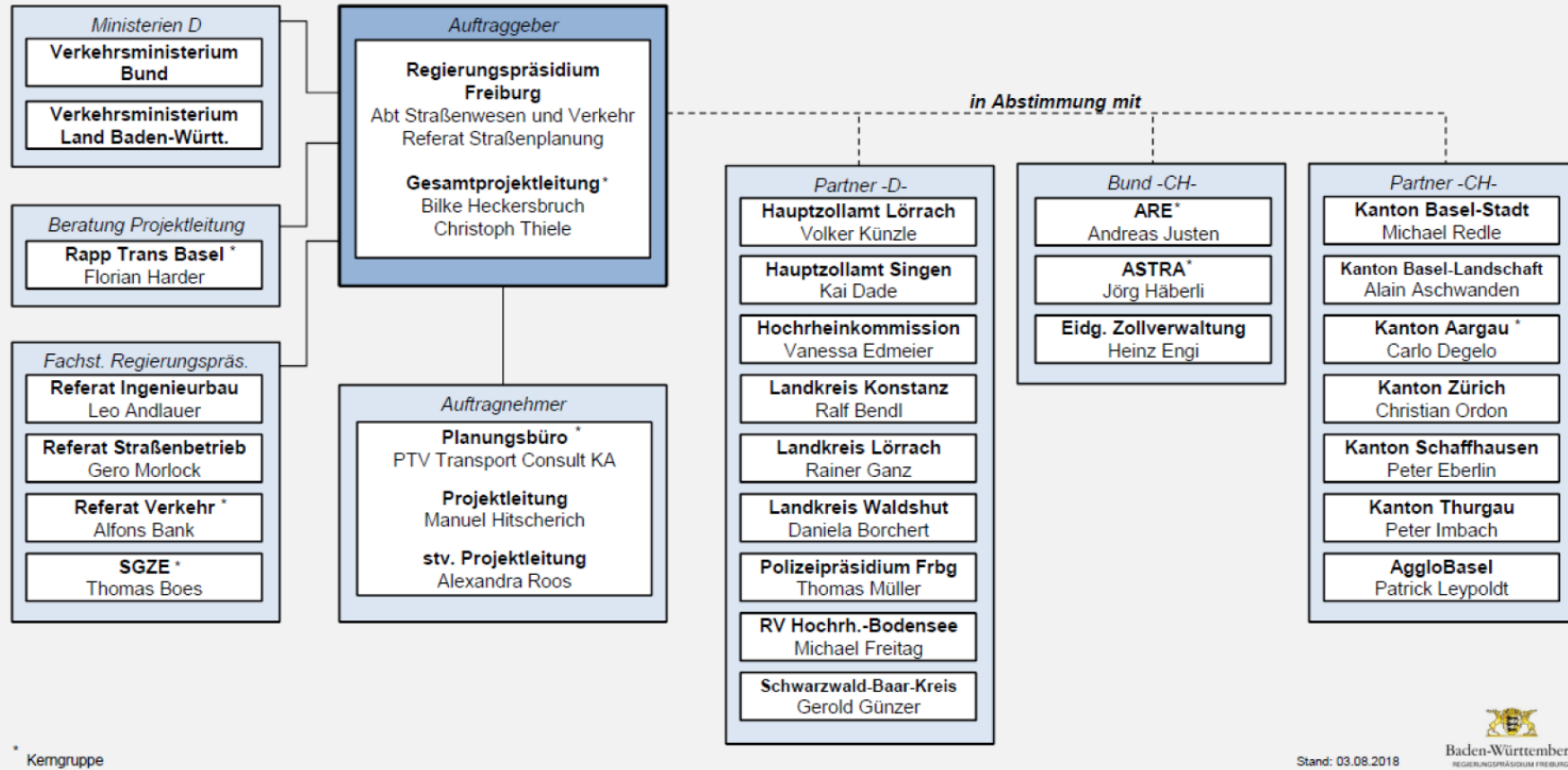
Grenzüberschreitende Verkehrsstudie Hochrhein-Bodensee

ZIELE DER VERKEHRSSTUDIE

- Ermittlung Straßenverkehrsentwicklung Prognosejahr 2040
- Ermittlung Leistungsfähigkeit der Grenzübergangsstellen
- Ermittlung des Bedarfs u. a.
 - zusätzlicher Rheinquerungen/Grenzbrücken
 - zusätzlicher infrastruktureller Maßnahmen
 - Optimierungen Grenzzollanlagen
 - Verkehrsmanagement

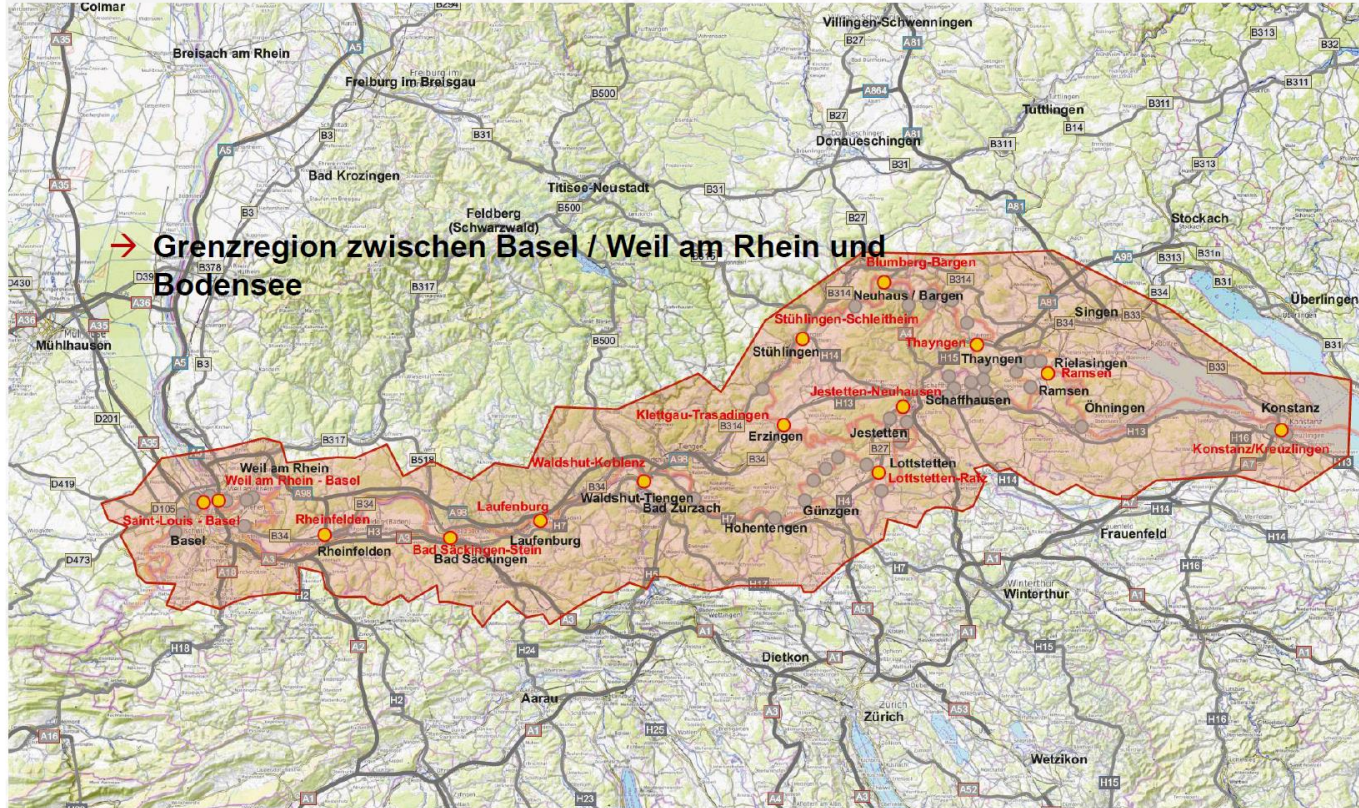


Projektorganisation

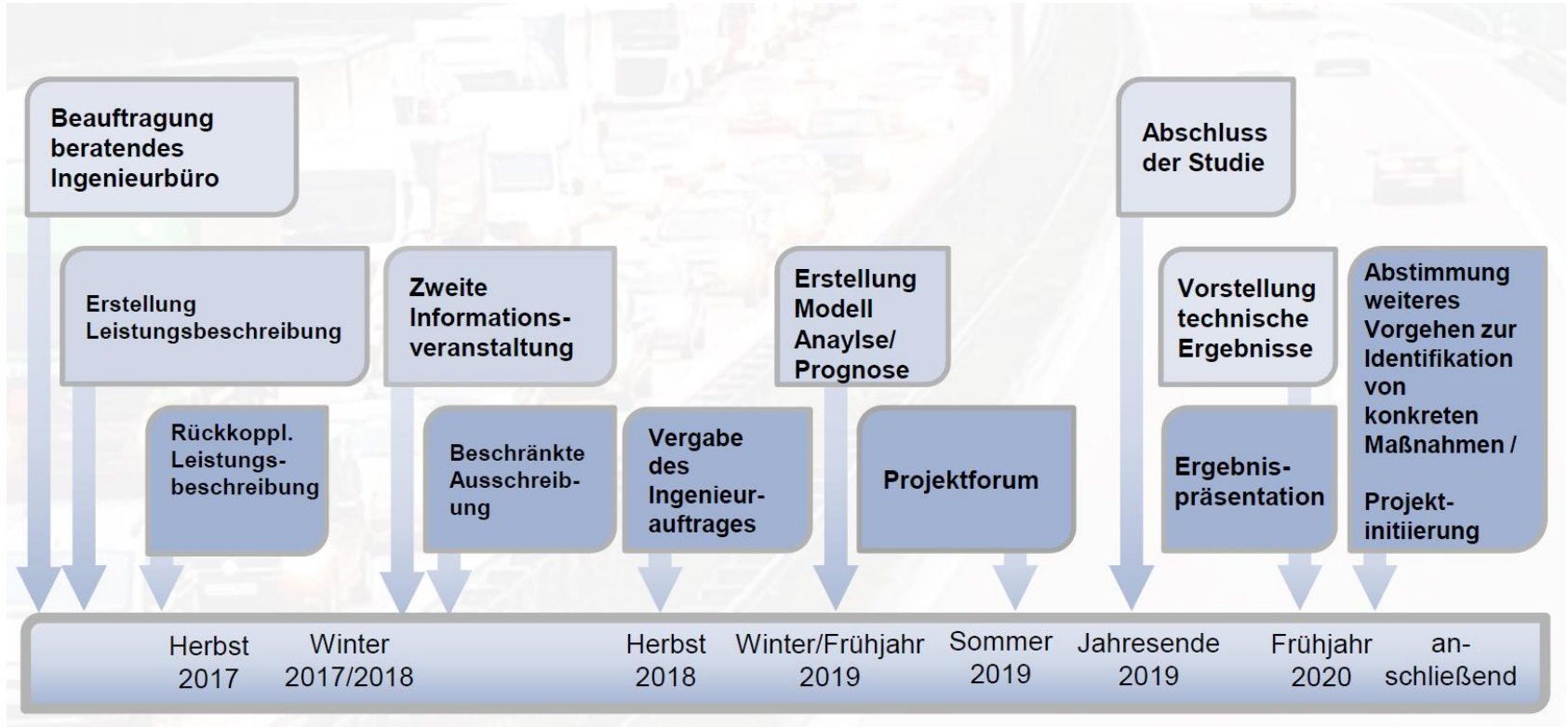


Untersuchungsraum

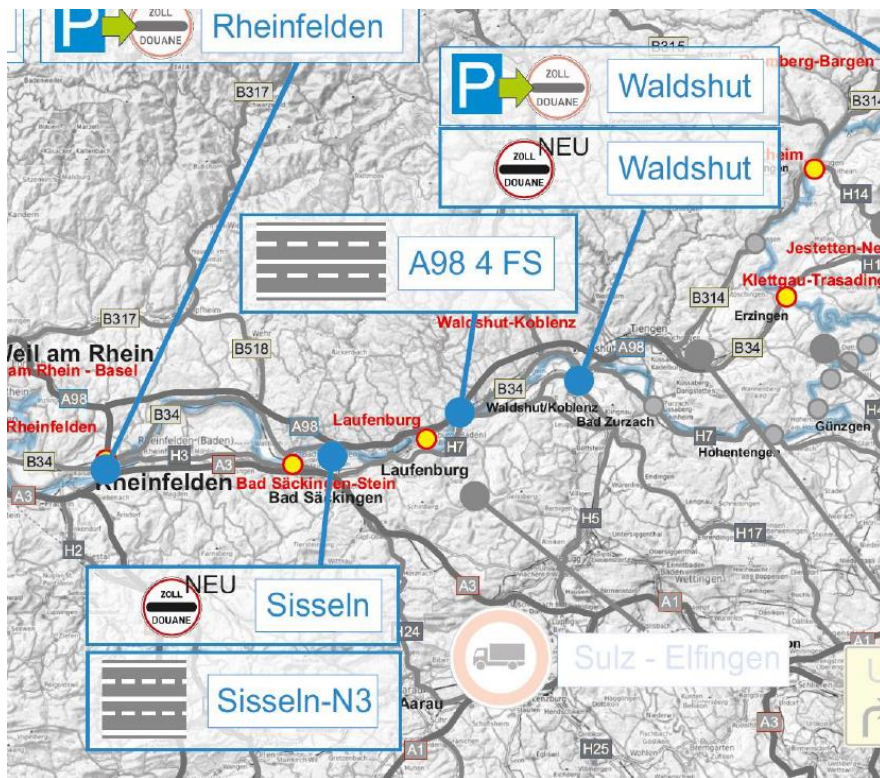
Planungsgebiet



Terminplan



Hotspots Aargau



Fragestellung seitens Kt. AG:

Ersatz Rheinübergang Koblenz?
→ Auswirkungen

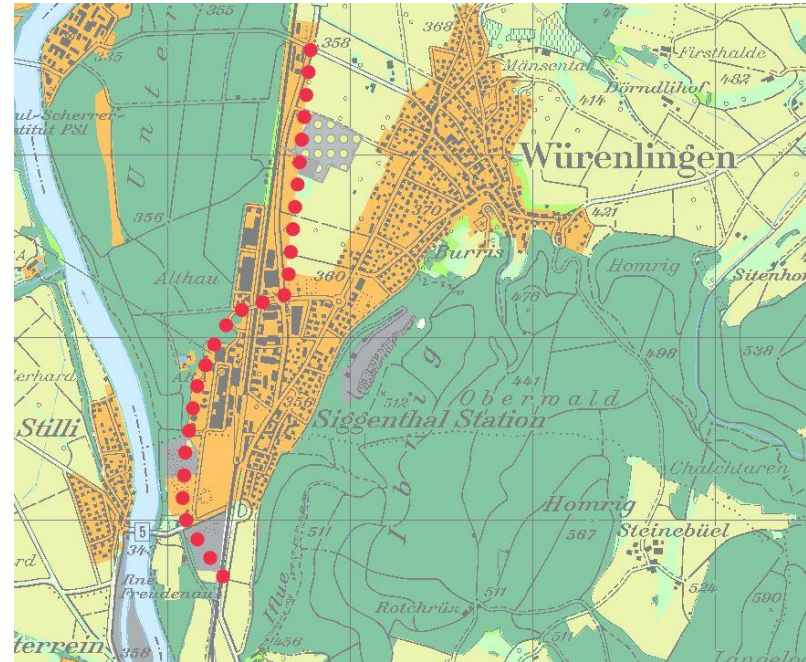
Neuer Rheinübergang Sisseln?
→ Relevant in Verbindung mit der Entwicklung des kantonalen ESP Sisslerfeld

Untersuchung Prognose 2040 mit durchgehender A9 nördlich Rhein.

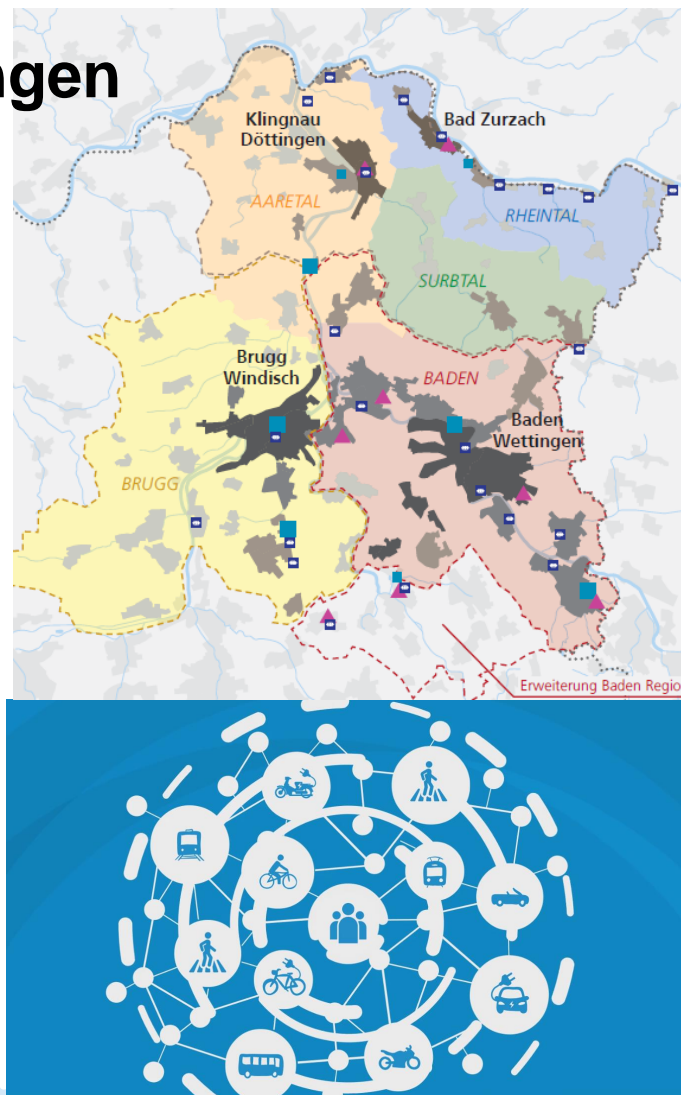
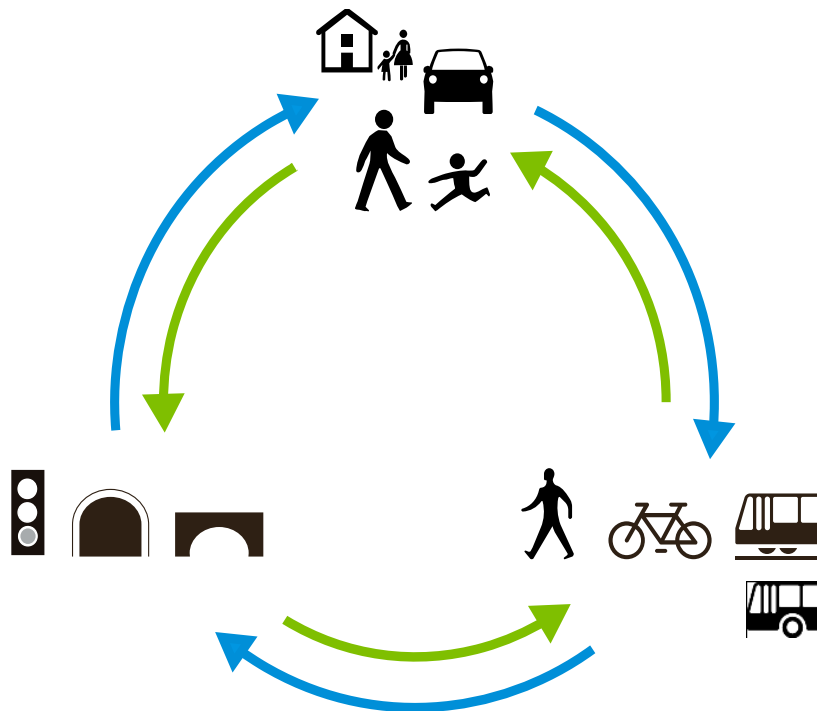
Richtplaneinträge Westumfahrung Siggenthal Station

Stand September 2019

- Resultat Zweckmässigkeits-Untersuchung/Entscheid:
Keine Weiterverfolgung einer "West-Umfahrung Siggenthal-Station".
- Für die bestehende Ortsdurchfahrt wird eine "Vorstudie Aufwertung Ortsdurchfahrt" erstellt.



OASE als Master für weitere Planungen



Inhaltsverzeichnis

Regionales Gesamtverkehrskonzept Ostaargau – OASE

- Die Region wächst
- Lösungsansatz
- Kosten / Verfahren

Verkehrsplanung Unteres Aaretal

Statement Region, Felix Binder, Präsident Zurzibiet Regio

Fragen

Statement Region



Felix Binder
Präsident Zuzibiet Region

Inhaltsverzeichnis

Regionales Gesamtverkehrskonzept Ostaargau – OASE

- Die Region wächst
- Lösungsansatz
- Kosten / Verfahren

Verkehrsplanung Unteres Aaretal

Statement Region, Felix Binder, Präsident Zurzibiet Regio

Fragen

Ihre Fragen

