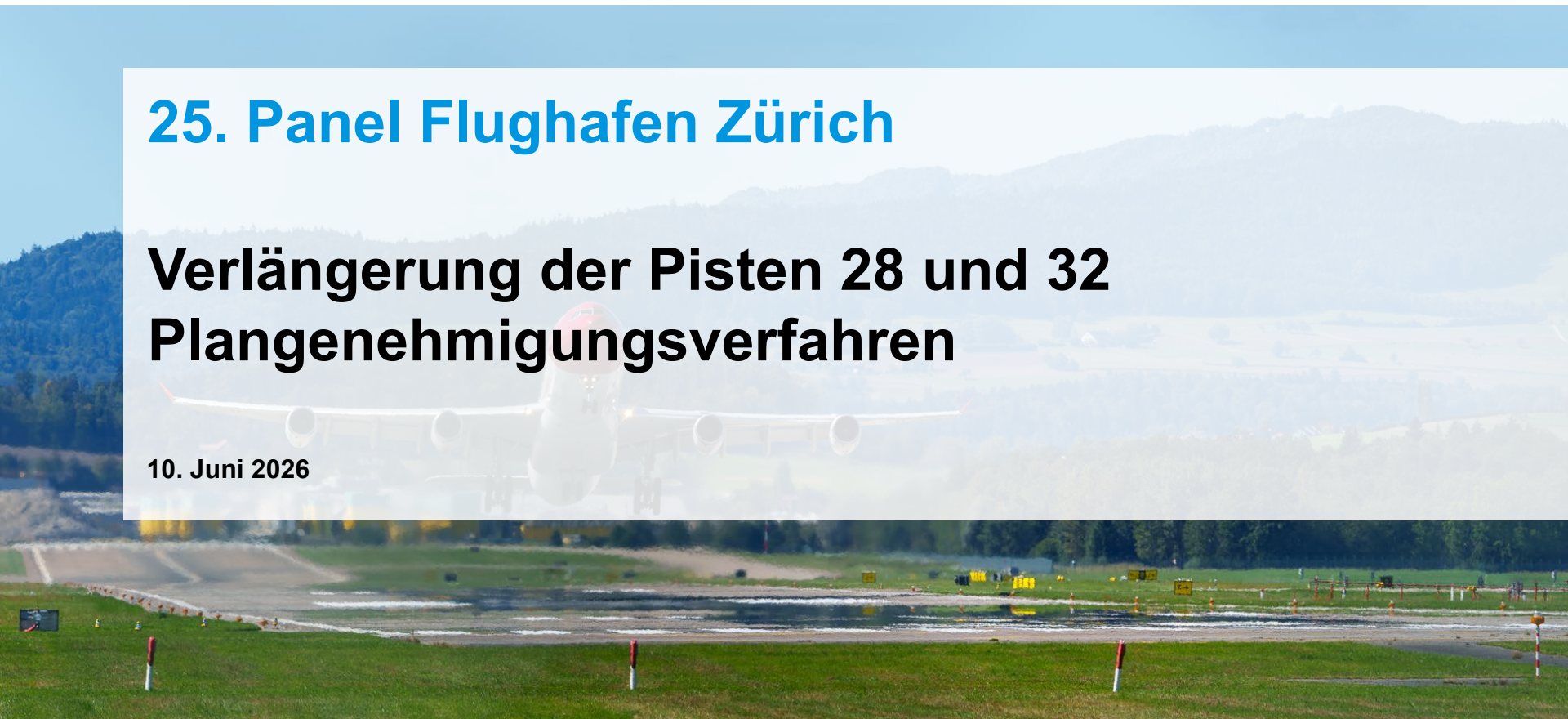


25. Panel Flughafen Zürich

Verlängerung der Pisten 28 und 32 Plangenehmigungsverfahren

10. Juni 2026



Ablauf

Begrüssung	Adrian Streit Kanton Aargau
Verlängerung der Pisten 28 und 32: Begründung und Erläuterung	Felix Keller / Daniel Deltchev Flughafen Zürich AG
Auswirkungen im Kanton Aargau	Philipp Huber Kanton Aargau
Weiteres Vorgehen und Handlungsspielraum	Mathias Rosskopf Kanton Aargau
Fragen, Diskussion	Alle

Präsentation Flughafen Zürich AG

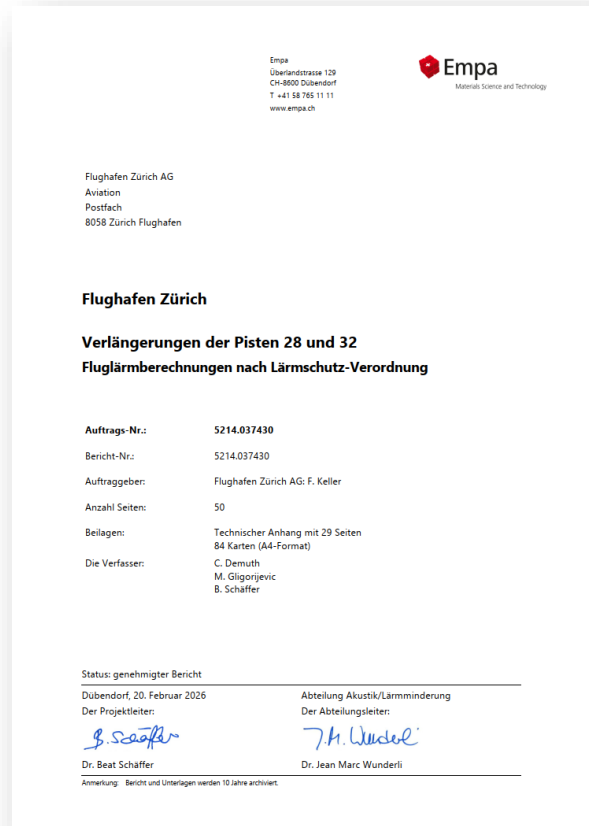


Verlängerungen Pisten 28 und 32

Felix Keller, Leiter Lärm & Verfahren
Daniel Deltchev, Projektleiter Tiefbau
10. Juni 2026

Flughafen Zürich

Auswirkungen im Kanton Aargau



Bericht der Empa zu den Fluglärmrechnungen

- Bewegungsstatistiken
- Flugspuren und Höhenprofile
- Fluglärmkarten (Tag, 1. und 2. Nachtstunde)
- Fluglärmkarten (Grenzwertkurven)
- Quantifizierung von Grenzwertüberschreitungen (Flächen, Anzahl Personen)

Auswirkungen im Kanton Aargau

Im Empa-Bericht ausgewiesene Zustände

Ist-Zustand Z0: Belastung durch den realen Betrieb im Jahr 2023

Ausgangszustand Zt: Betriebszustand Zt+ aus der BR2014/2017

Betriebszustand Zt+: Bewegungsprognose für das Jahr 2035
Verlängerungen der Pisten 28 und 32
teilweise flachere Startprofile auf verlängerter Piste 32

Ausgangszustand Zt_T: Ausgangszustand ohne Entflechtung des Ostkonzeptes

Betriebszustand Zt_T+: Betriebszustand ohne Entflechtung des Ostkonzeptes

Abteilung Akustik / Lärminderung

Bericht-Nr.: 5214.037430

Flughafen Zürich

Verlängerungen der Pisten 28 und 32


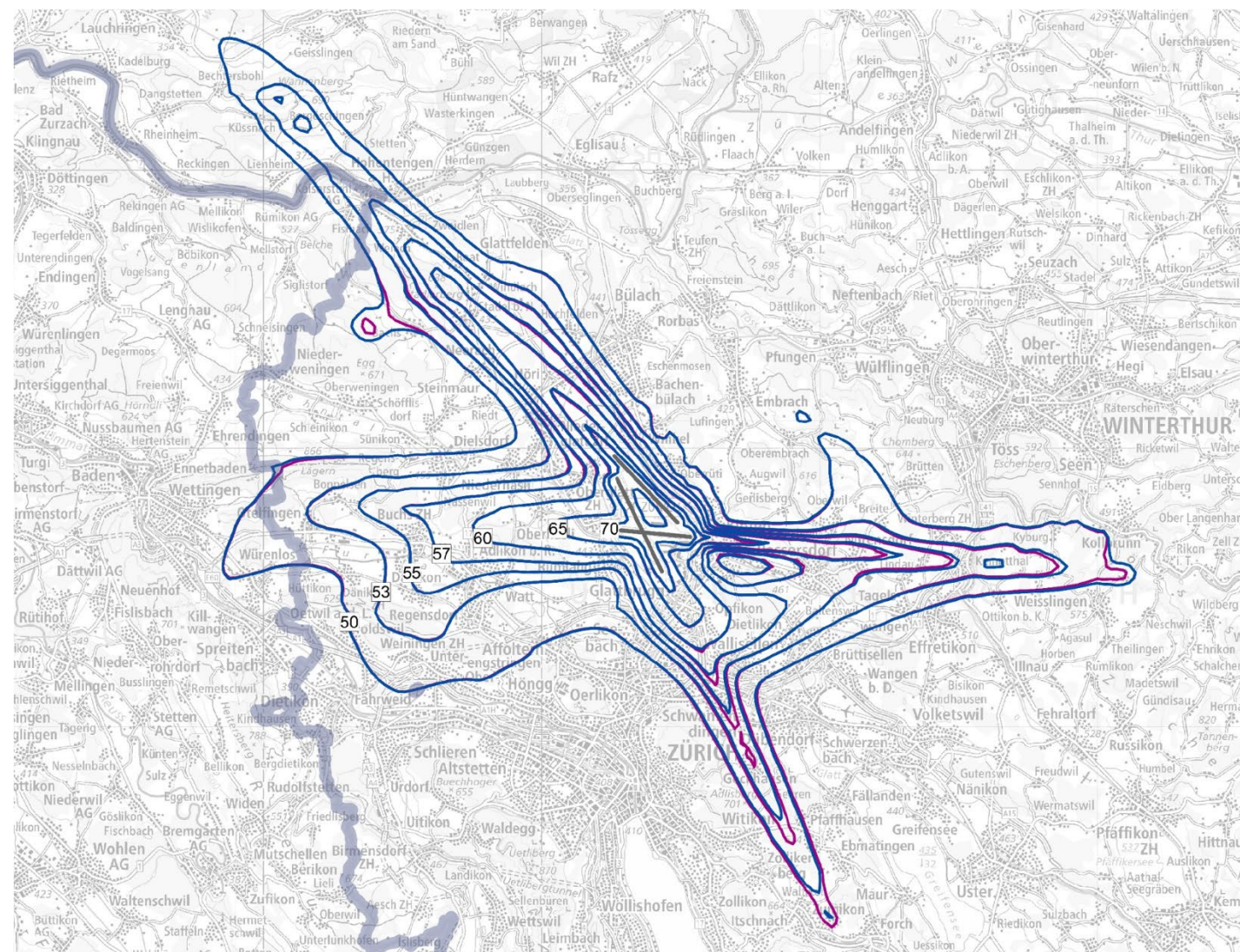
Karte 27

Vergleich Ausgangszustand Zt mit Betriebszustand Zt+

Gesamtverkehr Tag (06 bis 22 Uhr) Beurteilungspegel L_{r_t}


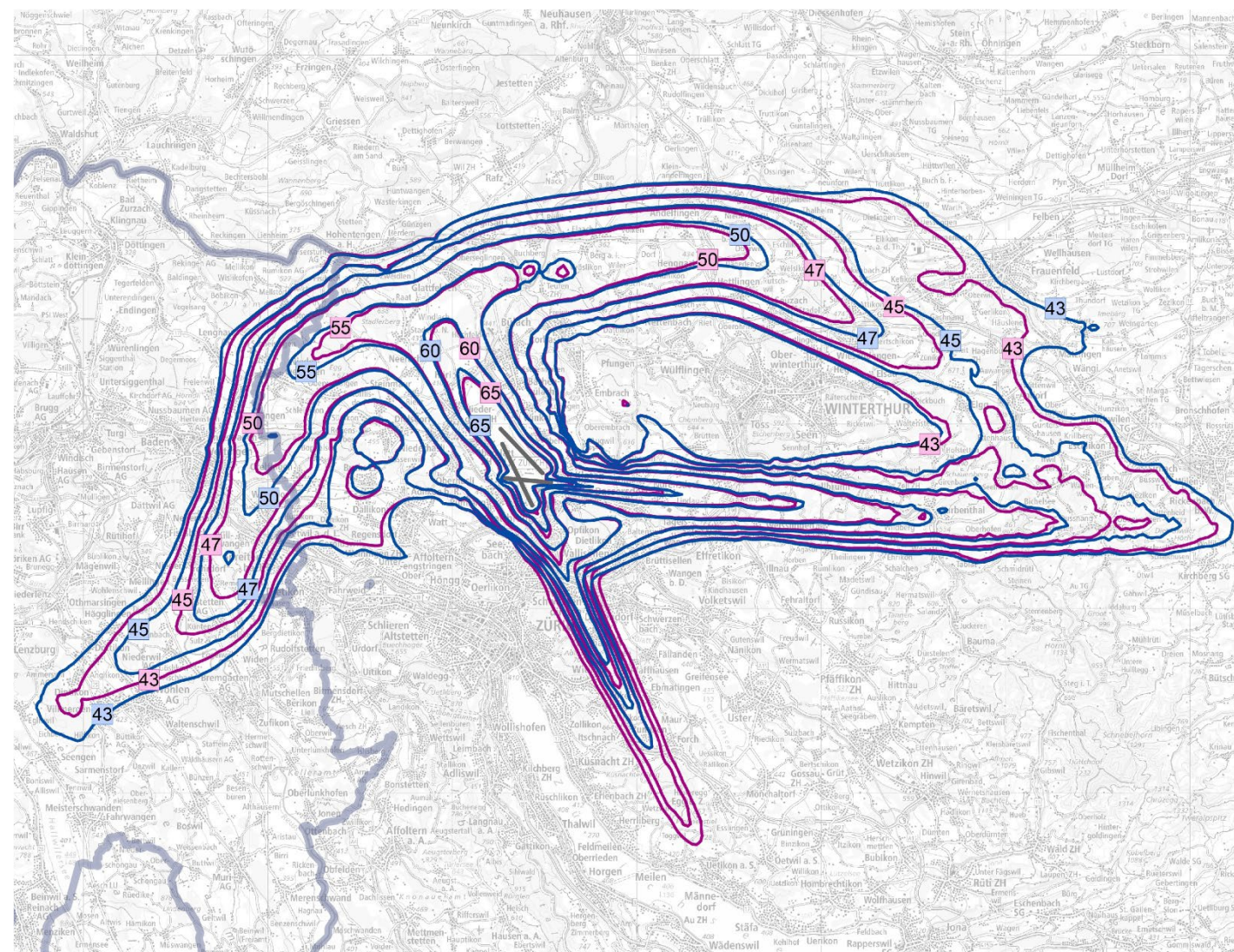
Legende

Fluglärmbelastung L_{r_t} (50 bis 70 dB)

 L_{r_t} , Betriebszustand Zt+ L_{r_t} , Ausgangszustand Zt

Abteilung Akustik / Lärminderung
Bericht-Nr.: 5214.037430

Flughafen Zürich

**Verlängerungen der Pisten
28 und 32****Karte 36****Vergleich Ausgangszustand Zt
mit Betriebszustand Zt+****Grossflugzeuge
1. Nachtstunde (22 bis 23 Uhr)
Beurteilungspegel L_{r_n}** **Legende****Fluglärmbelastung
 L_{r_n} (43 bis 65 dB)** L_{r_n} , Betriebszustand Zt+ L_{r_n} , Ausgangszustand Zt

Abteilung Akustik / Lärminderung
Bericht-Nr.: 5214.037430

Flughafen Zürich

Verlängerungen der Pisten
28 und 32

Karte 36


Vergleich Ausgangszustand Zt
mit Betriebszustand Zt+

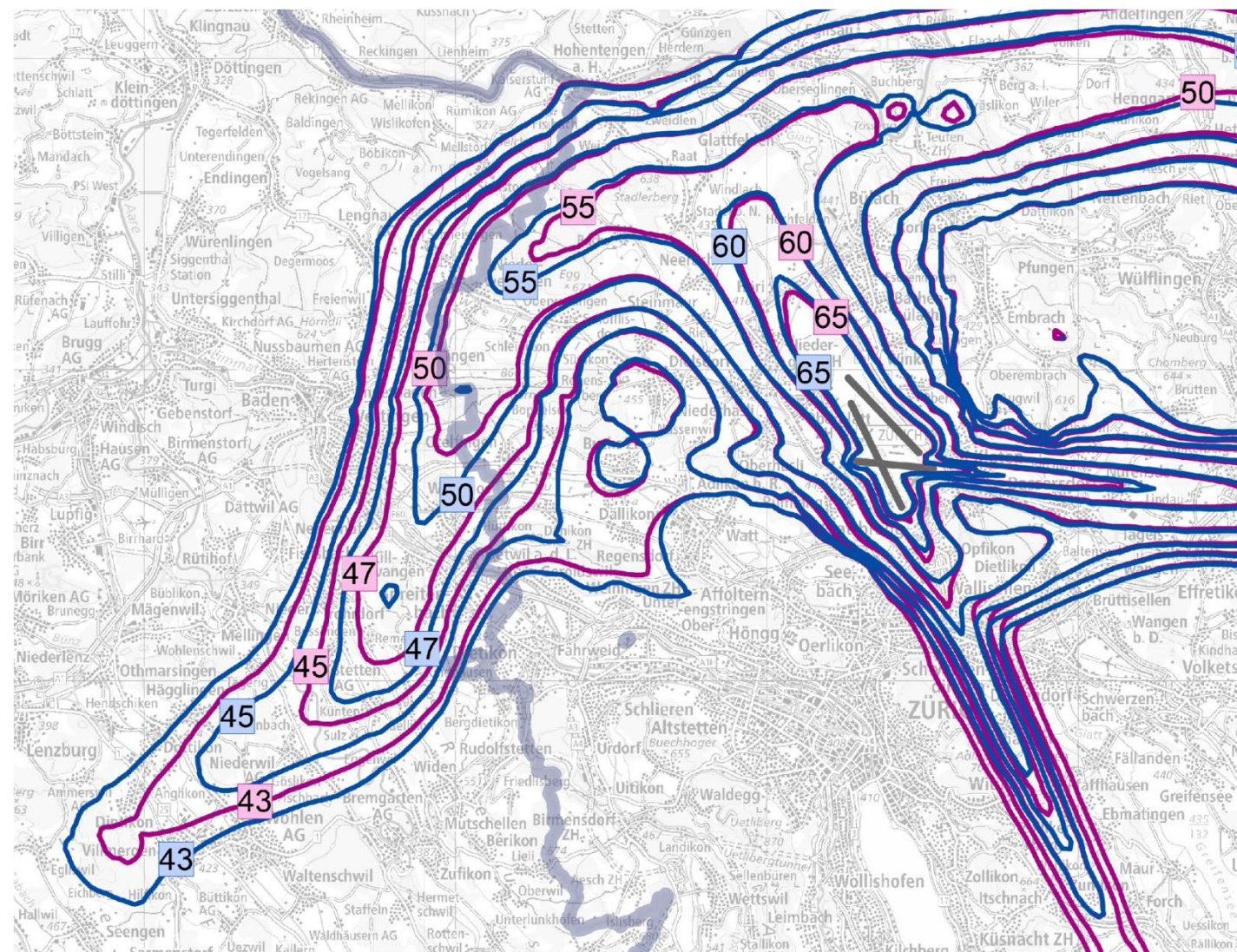
Grossflugzeuge
1. Nachtstunde (22 bis 23 Uhr)
Beurteilungspegel L_{r_n}

Legende

Fluglärmbelastung
 L_{r_n} (43 bis 65 dB)

 L_{r_n} , Betriebszustand Zt+

 L_{r_n} , Ausgangszustand Zt



Flughafen Zürich

Verlängerungen der Pisten 28 und 32

Karte 45

Vergleich Ausgangszustand Zt mit Betriebszustand Zt+

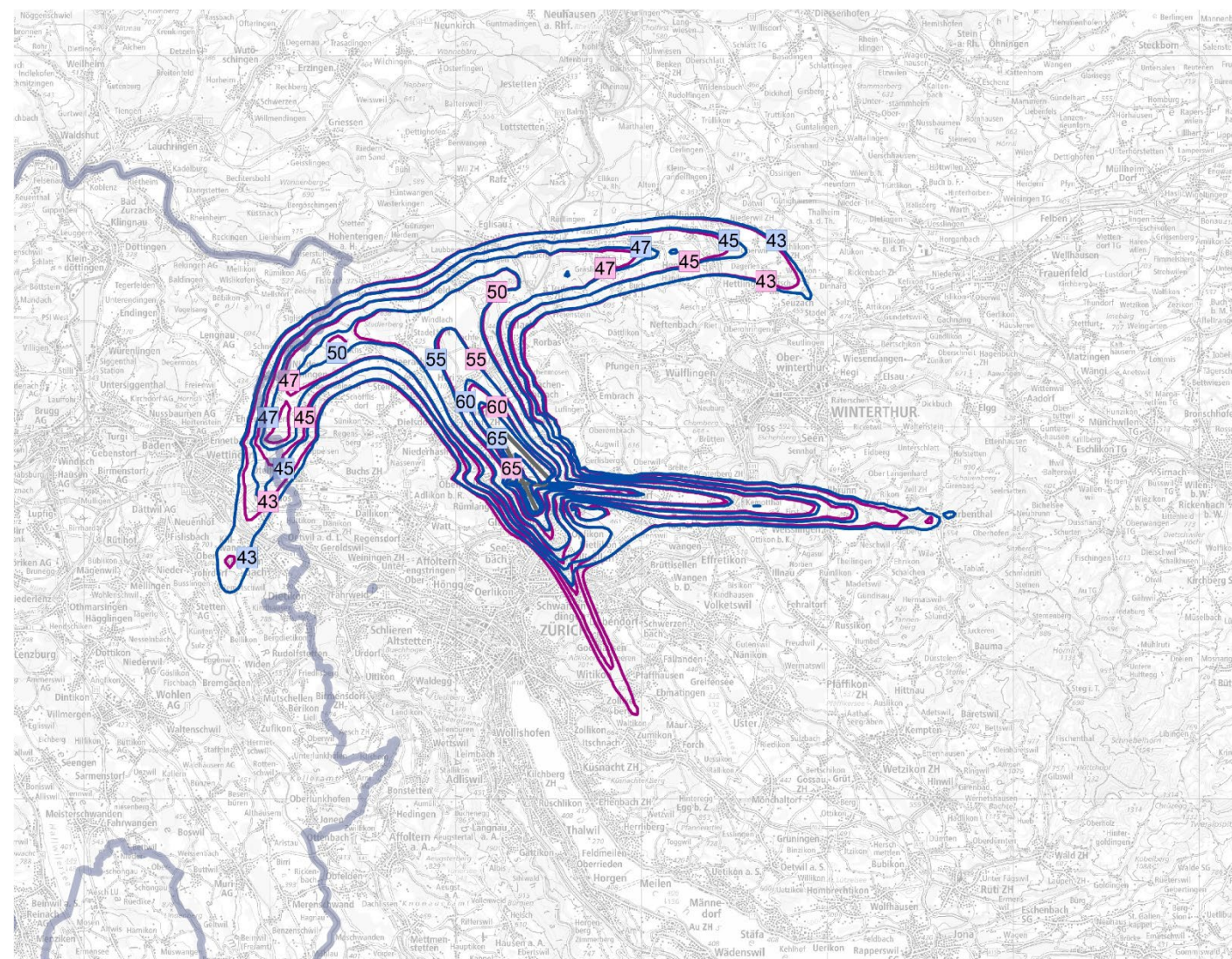
Grossflugzeuge 2. Nachtstunde (23 bis 24 Uhr) Beurteilungspegel L_{r_n}

Legende

Fluglärmbelastung
 L_{r_n} (43 bis 65 dB)

 L_{r_n} , Betriebszustand Zt+

 L_{r_n} , Ausgangszustand Zt



Abteilung Akustik / Lärminderung
Bericht-Nr.: 5214.037430

Flughafen Zürich

**Verlängerungen der Pisten
28 und 32**

Karte 45

**Vergleich Ausgangszustand Zt
mit Betriebszustand Zt+**

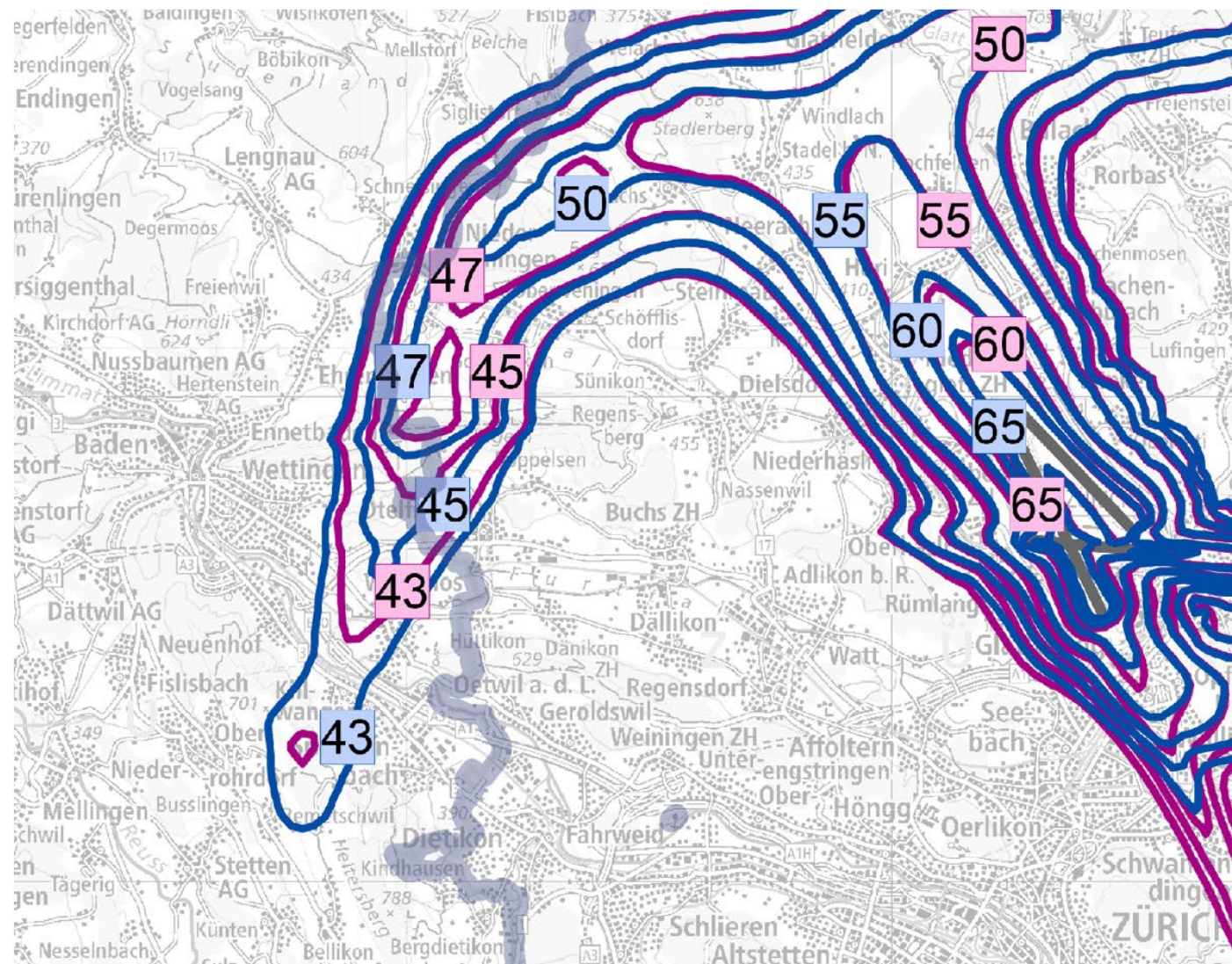
**Grossflugzeuge
2. Nachtstunde (23 bis 24 Uhr)
Beurteilungspegel L_{r_n}**

Legende

**Fluglärmbelastung
 L_{r_n} (43 bis 65 dB)**

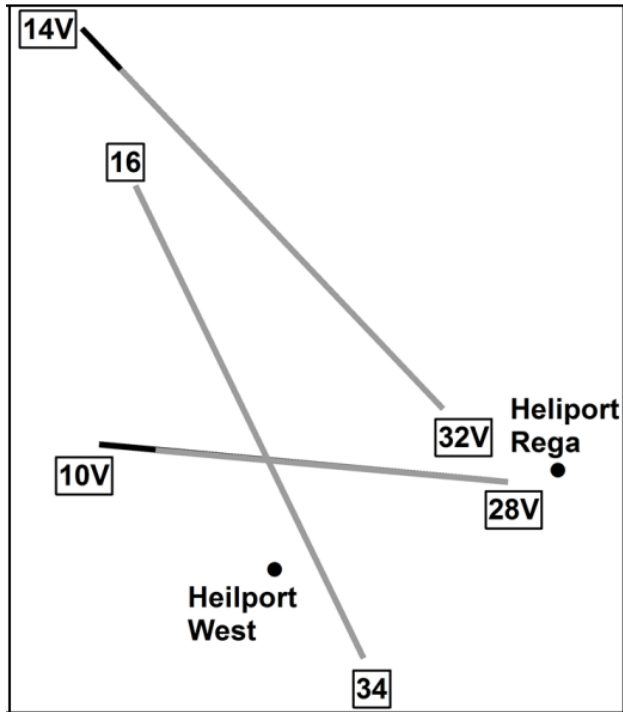
 L_{r_n} , Betriebszustand Zt+

 L_{r_n} , Ausgangszustand Zt

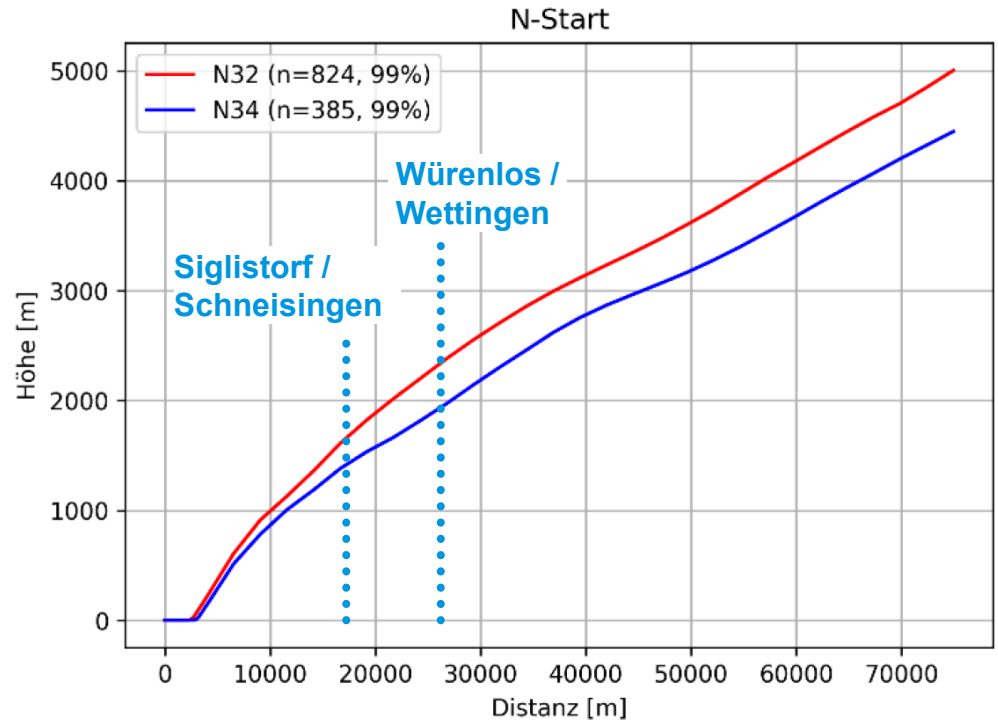


Auswirkungen im Kanton Aargau

Gründe für die Fluglärmzunahme in den Nachtstunden




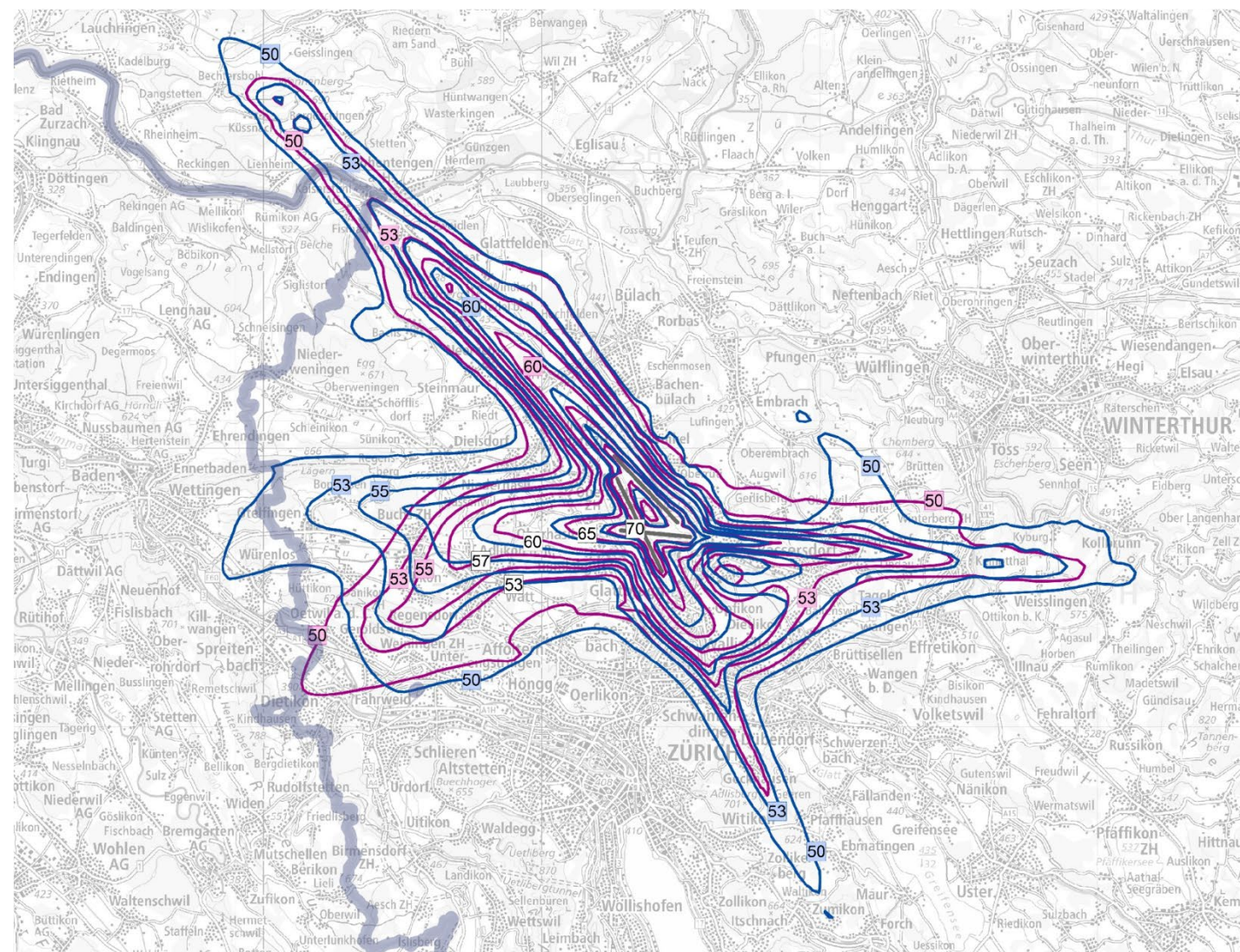
Pistensystem mit verlängerten Pisten (schwarz)



Vergleich Startprofile Routen N32 und N34 für B7773


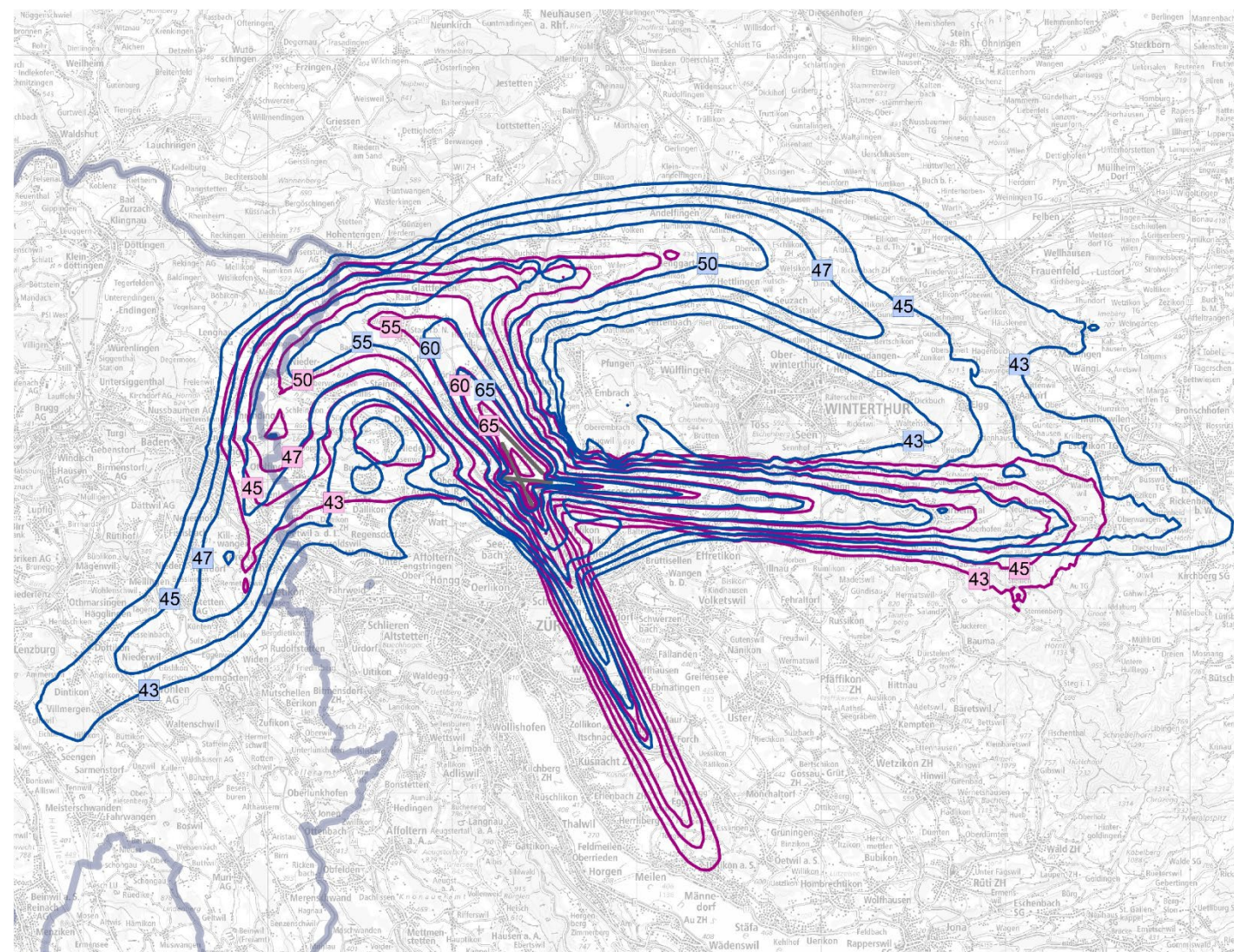
Abteilung Akustik / Lärminderung
Bericht-Nr.: 5214.037430

Flughafen Zürich

**Verlängerungen der Pisten
28 und 32****Karte 26****Vergleich Ist-Zustand Z0 mit
Betriebszustand Zt+****Gesamtverkehr
Tag (06 bis 22 Uhr)
Beurteilungspegel L_r** **Legende****Fluglärmbelastung
 L_r (50 bis 70 dB)** L_r , Betriebszustand Zt+ L_r , Ist-Zustand Z0

Abteilung Akustik / Lärminderung
Bericht-Nr.: 5214.037430

Flughafen Zürich

**Verlängerungen der Pisten
28 und 32****Karte 35****Vergleich Ist-Zustand Z0 mit
Betriebszustand Zt+****Grossflugzeuge
1. Nachtstunde (22 bis 23 Uhr)
Beurteilungspegel L_{r_n}** **Legende****Fluglärmelastung
 L_{r_n} (43 bis 65 dB)** L_{r_n} , Betriebszustand Zt+ L_{r_n} , Ist-Zustand Z0

Abteilung Akustik / Lärminderung
Bericht-Nr.: 5214.037430

Flughafen Zürich

Verlängerungen der Pisten
28 und 32

Karte 44


Vergleich Ist-Zustand Z0 mit
Betriebszustand Zt+

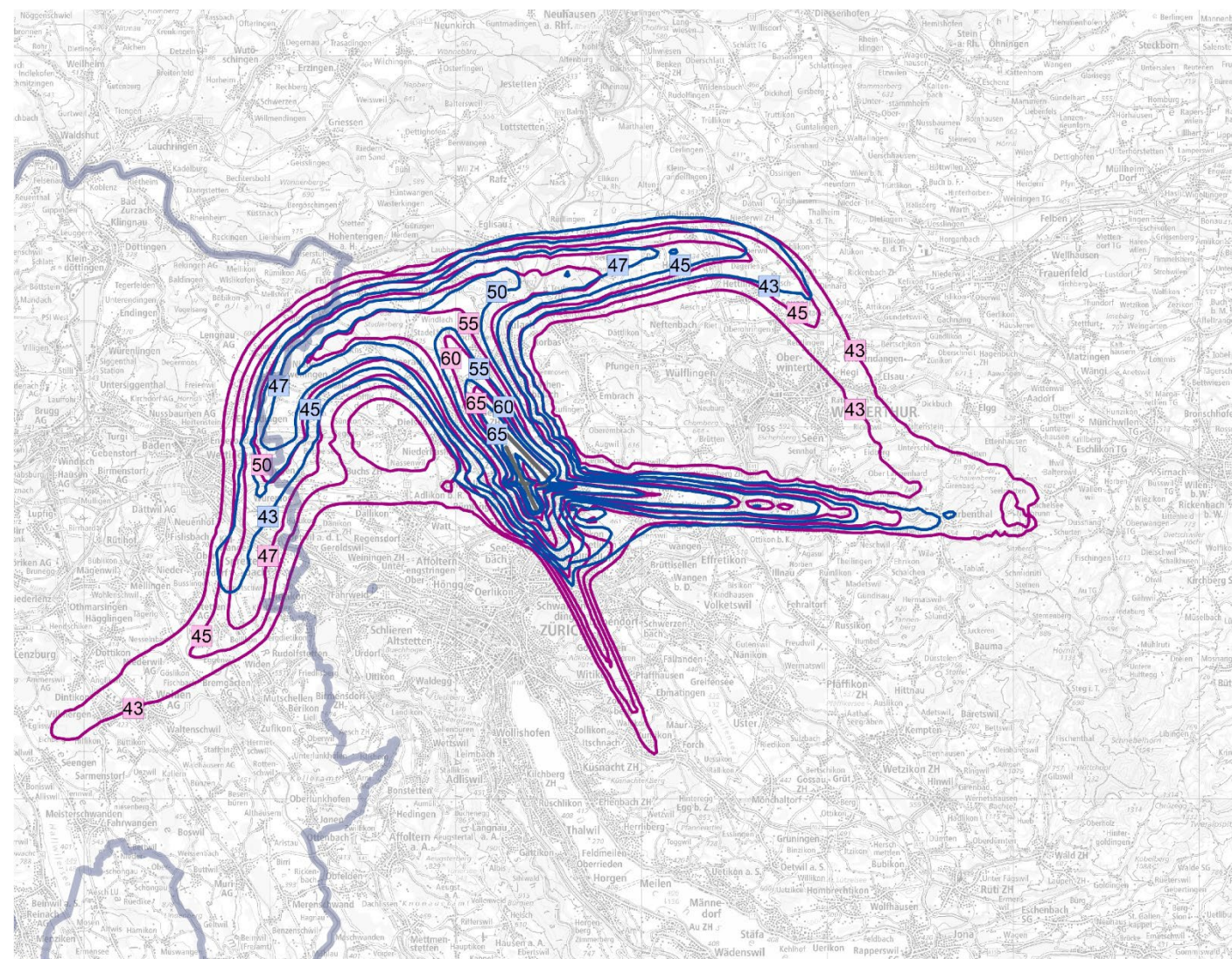
Grossflugzeuge
2. Nachtstunde (23 bis 24 Uhr)
Beurteilungspegel L_{r_n}

Legende

Fluglärmbelastung
 L_{r_n} (43 bis 65 dB)

 L_{r_n} , Betriebszustand Zt+

 L_{r_n} , Ist-Zustand Z0



Weiteres Vorgehen und Handlungsspielraum

- > **Öffentliche Auflage Plangenehmigungsgesuche: 1. bis 30. Juni 2026**
- > **Einsprachen Private und Gemeinden: bis 30. Juni 2026**
 - > Adressat: Bundesamt für Zivilluftfahrt BAZL
Kopie an BVU erwünscht!
- > **Stellungnahme des Regierungsrats: bis 26. August 2026**
 - > Die heutigen Präsentationen und die Stellungnahme des Regierungsrats werden unter www.ag.ch/flugverkehr aufgeschaltet.
- > **Nächste Verfahrensschritte**
 - > Prüfen der Einsprachen und Stellungnahmen, Abschluss Instruktion
 - > Entscheid UVEK

Fragen und Diskussion

