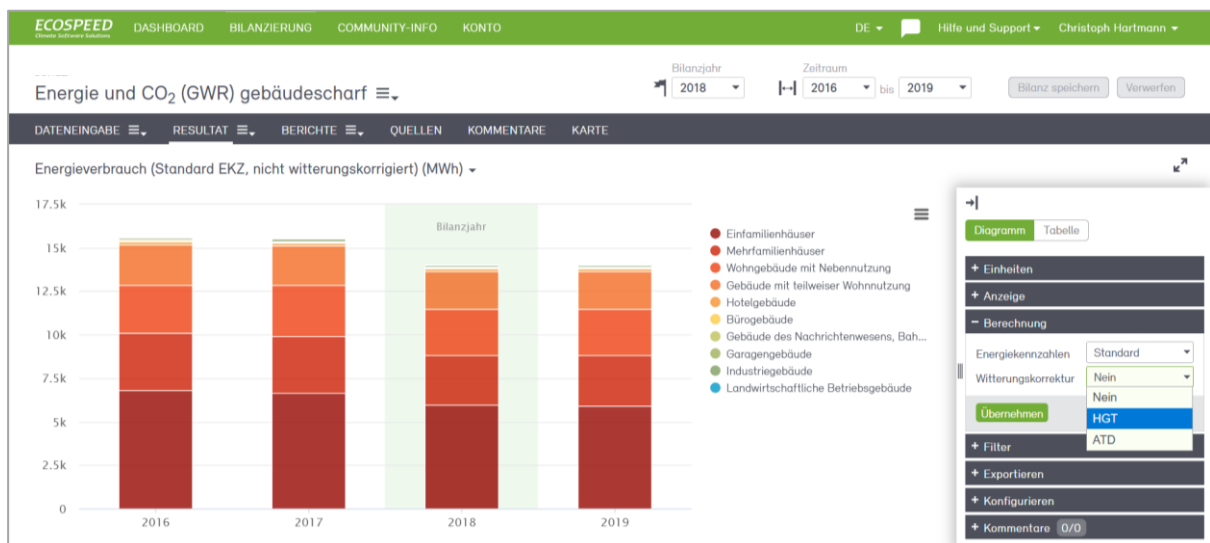


# GEBÄUDESCHARFE WÄRMEDATEN

Alle Gebäude der Schweiz - jährliche Aktualisierung

Die Schweizer Kantone müssen im Rahmen der CO<sub>2</sub>-Verordnung (CO<sub>2</sub>-Gesetz) dem Bundesamt für Umwelt (BAFU) regelmässig die CO<sub>2</sub>-Emissionen im Gebäudebereich rapportieren. Zu diesem Zweck haben Bund und Kantone zusammen mit ECOSPEED die Software «ECOSPEED Immo» entwickelt. ECOSPEED Immo berechnet für jedes Gebäude der Schweiz die Energieverbräuche und CO<sub>2</sub>-Emissionen für Heizen und Warmwasser auf Basis des nationalen Gebäude- und Wohnungsregisters (GWR) und kantonalen Energiekennzahlen. Diese Daten werden jährlich aktualisiert und sowohl Kantone wie auch Gemeinden können über ECOSPEED Immo auf diese Daten zugreifen.



## Nutzen für Kantone und Gemeinden

- ✓ Alle Daten können gebäudescharf heruntergeladen werden.
- ✓ Einsatz der Daten in der kommunalen Energieplanung und bei der Planung von Wärmenetzen.
- ✓ Einsatz der Daten in der Berichterstattung (Energiestädte, Umweltberichte, Konzepte etc.).
- ✓ Basis für energiepolitische Entscheide (Gebäudestandards, Fördermittel, Baugesetze etc.).
- ✓ Laufende Erfolgskontrolle zum gesamten Gebäudepark durch jährliche Fortschreibung.
- ✓ Einsatz der Daten in kommunalen und kantonalen GIS-Plattformen.
- ✓ Daten für die Witterungskorrektur sind für alle Gemeinden & Gebäude hinterlegt (HGT & ATD).

## Datenumfang pro Gebäude (jährlich aktualisiert)

- ✓ Alle GWR-Merkmale (z.B. Gebäudekategorie, Bauperiode, Geodaten).
- ✓ Energiebezugsfläche für Wohnnutzung und Nicht-Wohnnutzung.
- ✓ Energieträger für Heizen und Warmwasser.
- ✓ Energieverbrauch und CO<sub>2</sub>-Emissionen pro Energieträger.
- ✓ Alle Daten sind ab 2016 verfügbar und werden jährlich fortgeschrieben.

## Unterstützt von

