

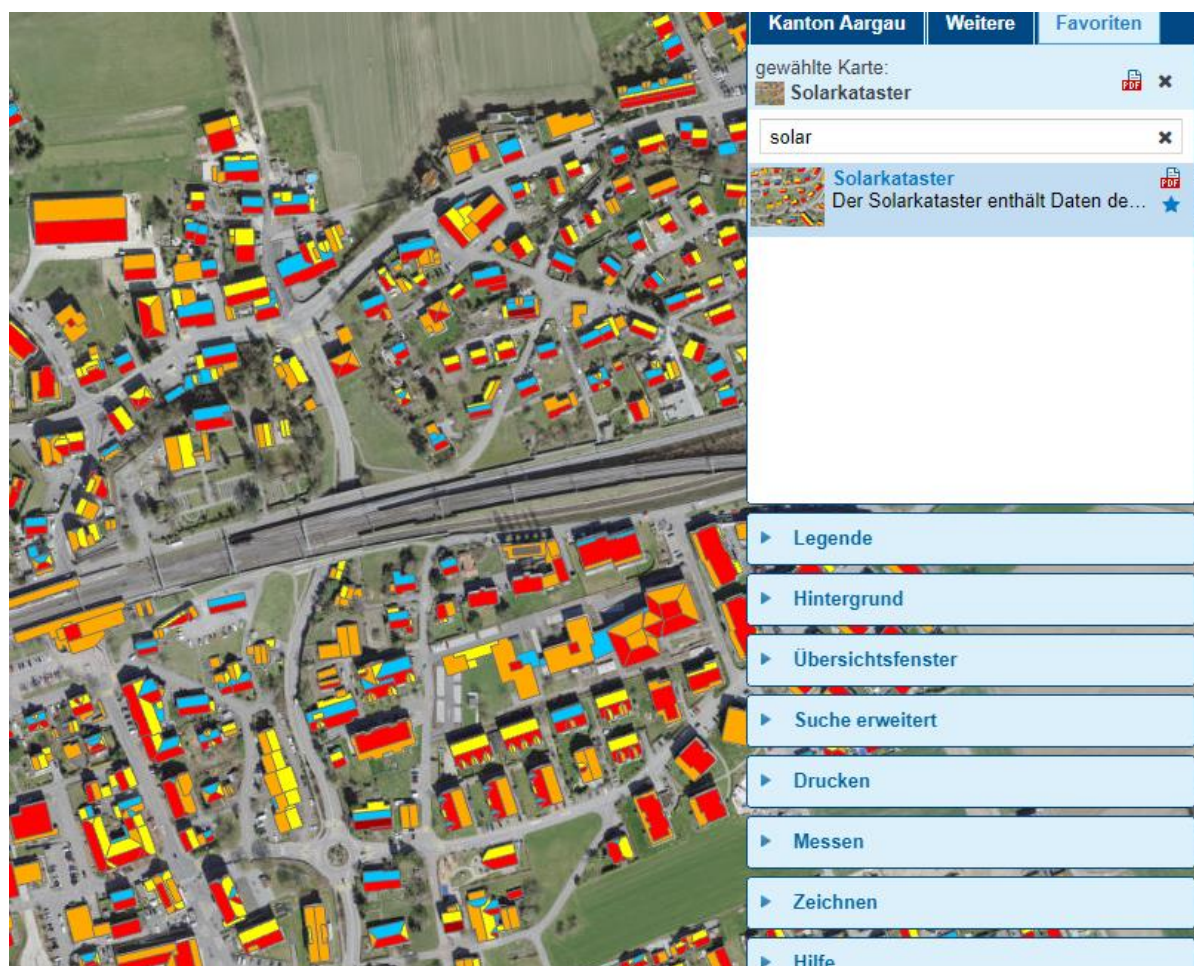
29. März 2022

BENUTZERHANDBUCH

Solarkataster Kartendienst

Version 1.0

© Aargauisches Geografisches Informationssystem AGIS



Inhaltsverzeichnis

1. Einleitung	3
2. Abfragen und Darstellung Fassaden	3
2.1 Darstellung Fassaden	3
2.2 Abfragen	4
2.2.1 Hausdächer/Fassaden	4
2.2.2 Gemeinden.....	5

1. Einleitung

Der Solarkataster enthält Daten des Bundesamtes für Energie und zeigt die Eignung von Gebäude-dachflächen und -fassaden für die Produktion von Strom und Wärme. Zudem wird aufgezeigt, wie viel Strom oder Wärme auf der jeweiligen Dachfläche oder Fassade produziert werden könnte (Solarenergiepotenzial).

Durch die Verlinkung relevanter Dokumente und Websites, werden ausserdem nützliche Informationen zur Förderung, rechtlichen Aspekten und Verfahren (Melde- oder Bewilligungsverfahren) u.v.m. bereitgestellt.

Diese Anleitung ist spezifisch für den Kartendienst "Solarkataster" bestimmt. Eine allgemeine Anleitung für die Onlinekarte findet sich unter Hilfe -> Anleitung AGIS Online Karten



Wir unterstützen Sie gerne!

Das nachfolgende PDF-Dokument führt Sie Schritt für Schritt zum Ziel:

 [Anleitung AGIS Online Karten](#)

 [Fragen zum Anmelden bei Mein Konto?](#)

 [Standardeinstellungen wiederherstellen](#)

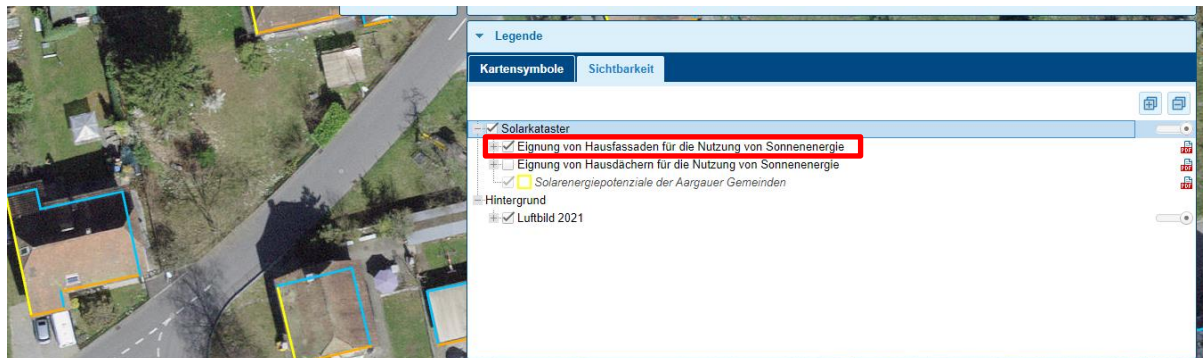
2. Suche, Abfragen und Darstellung Fassaden

2.1 Adresssuche

Oben links kann mit dem Suchfenster eine Adresse im Kanton eingegeben werden. Alternativ kann auch einfach in der Karte von Hand gesucht werden.

2.2 Darstellung Fassaden

Standardmässig sind bei starkem Zoom die eingefärbten Hausdächer eingebledet und bei weniger starken Zoom sind die Gemeindegrenzen sichtbar. Um die Fassaden einzublenden, muss im Reiter Legende -> Sichtbarkeit der Haken beim Layer "Eignung von Hausfassaden für die Nutzung von Sonnenenergie" gesetzt werden:



2.3 Abfragen

Auf die Hausdächer bzw. Fassaden und die Gemeinden können mit einem Klick Abfragen ausgeführt werden. Dabei werden verschiedene Informationen zurückgegeben.

2.3.1 Hausdächer/Fassaden

Informationsabfrage ✕

Toleranz (Meter):

Koordinaten: 2656059 / 1251877
Gemeinde: Möriken-Wildegg
Adresse: Unteräschstrasse 1 5103 Möriken AG
Höhe: 384 m ⓘ
Parzelle: 297 (1585 m²)

Diese Seite ist geschützt durch reCAPTCHA, siehe rechtliche Hinweise.

Eignung von Hausdächern für die Nutzung von Sonnenenergie

gering
 mittel
 gut
 sehr gut
 hervorragend

Name	Wert
Eignung	top
Nutzbare Fläche [m ²]	259.173722
Ausrichtung [°]	13
Neigung [°]	29
Mittlere Einstrahlung [kWh/m ² /Jahr]	1402
Stromertrag [kWh/Jahr]	49417
Wärmeertrag [kWh/Jahr]	4367
EGID Nummer	593082
Stand	27.05.2020 13:55:47
↗	Verlinkung zu sonnendach.ch
↗	Alle Informationen über Ihr Solardach drucken
↗	Solarenergie Kanton Aargau

Zu beachten ist, dass bei einer Abfrage auf ein Dach/Fassaden im unteren Teil des Abfragefensters auch immer Infos zur Gemeinde, in welcher das Gebäude liegt eingeblendet werden.

Mehr Informationen zu den Attributen findet man mit den unteren 3 Links oder in der Dokumentation, welche unter Legende -> Sichtbarkeit zu finden ist (Klick auf PDF Symbol):

▼ Legende

Kartensymbole **Sichtbarkeit**

- Solarkataster
 - Eignung von Hausfassaden für die Nutzung von Sonnenenergie
 - Eignung von Hausdächern für die Nutzung von Sonnenenergie
 - Solarenergiepotenziale der Aargauer Gemeinden
- Hintergrund
 - Luftbild 2021

[PDF](#) [PDF](#) [PDF](#)

2.3.2 Gemeinden

Die Gemeindegrenzen sind gelb dargestellt und in der Mitte der Gemeinde steht jeweils noch, wie viel Solarstrom potentiell mit den Dachflächen der Gemeinden produziert werden könnte (mehr zur Berechnungsmethode im Link "Methode Berechnung Potentiale").

Falls eine Abfrage auf eine Gemeinde durchgeführt wird, sollte darauf geachtet werden, dass man bestenfalls nicht in ein dicht bewohntes Gebiet klickt, da sonst standardmässig die Daten aller Gebäude im Radius von 200 Metern auch angezeigt werden.

Informationsabfrage ✕

Toleranz (Meter): 🏠 🗺

Koordinaten: 2650237 / 1250313
Gemeinde: Buchs
Adresse: Keine Adresse gefunden
Höhe: 380 m ⓘ
Parzelle: 891 (162198 m²)

Diese Seite ist geschützt durch reCAPTCHA, siehe rechtliche Hinweise.

Solarenergiepotenziale der Aargauer Gemeinden

Name	Wert
Gemeindenname	Buchs (AG)
Szenario 1: Solarstrom auf Dachflächen [GWh/a]	40.08
Szenario 2.1: Solarstrom auf Teildachflächen [GWh/a]	27.31
Szenario 2.2: Solarwärme auf Teildachflächen [GWh/a]	13.34
Szenario 3: Solarstrom auf Dach- und Fassadenflächen [GW...]	51.87
Szenario 4.1: Solarstrom auf Teildach- und Teilfassadenfläch...	39.1
Szenario 4.2: Solarwärme auf Teildach- und Teilfassadenfläch...	13.34
🔗	Methode Berechnung Potentiale
📄	Factsheet Bund

Auch hier finden sich zusätzliche Infos in den beiden Links oder in der Datendokumentation (wie bei den Dächern/Fassaden).