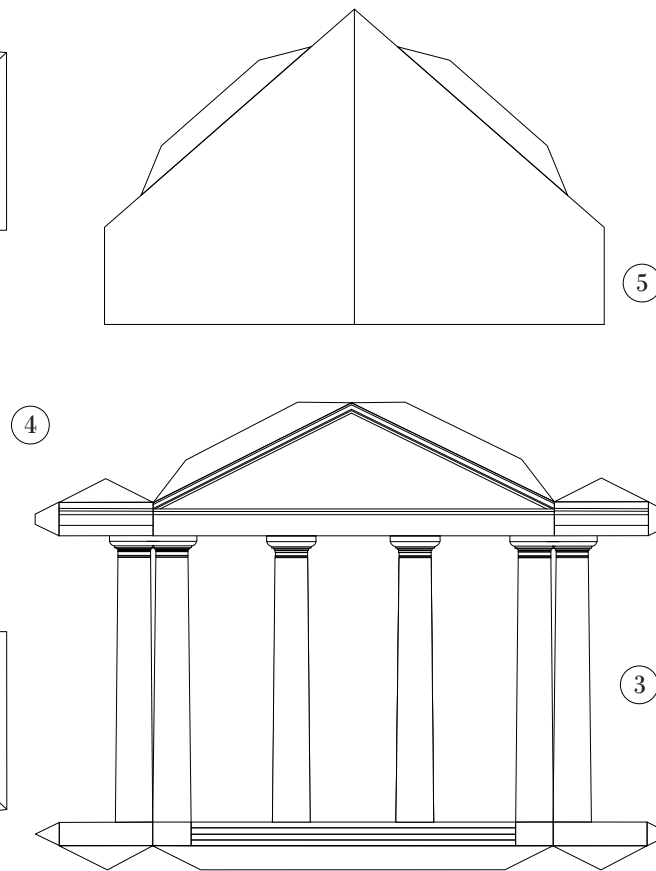
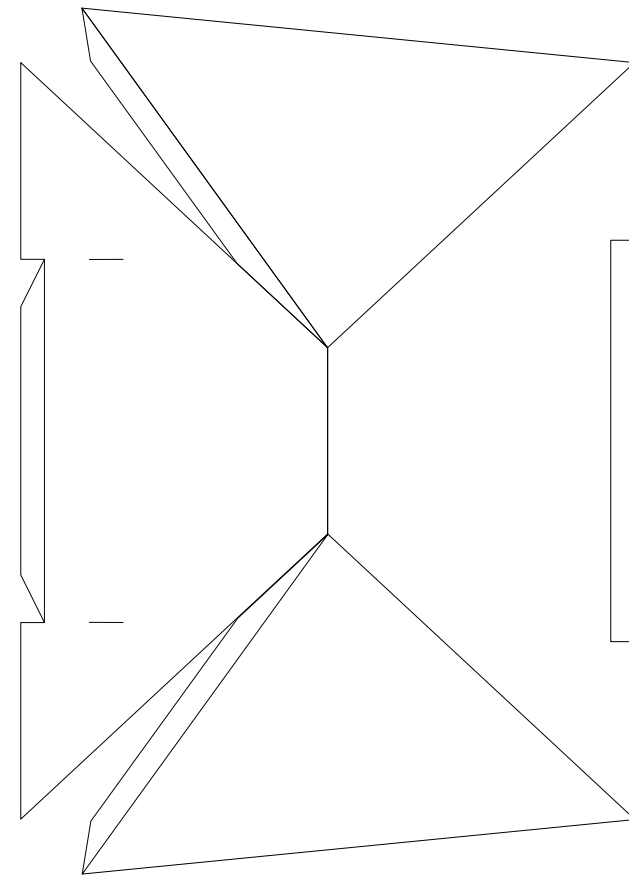
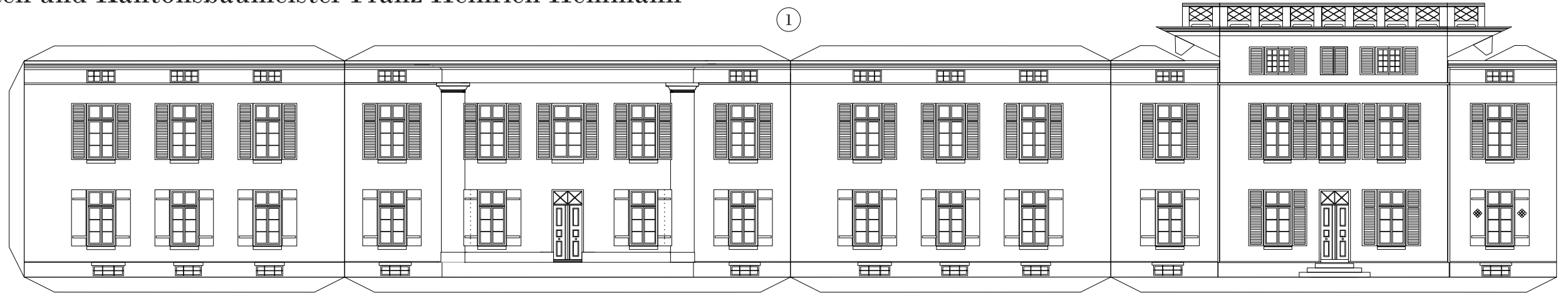
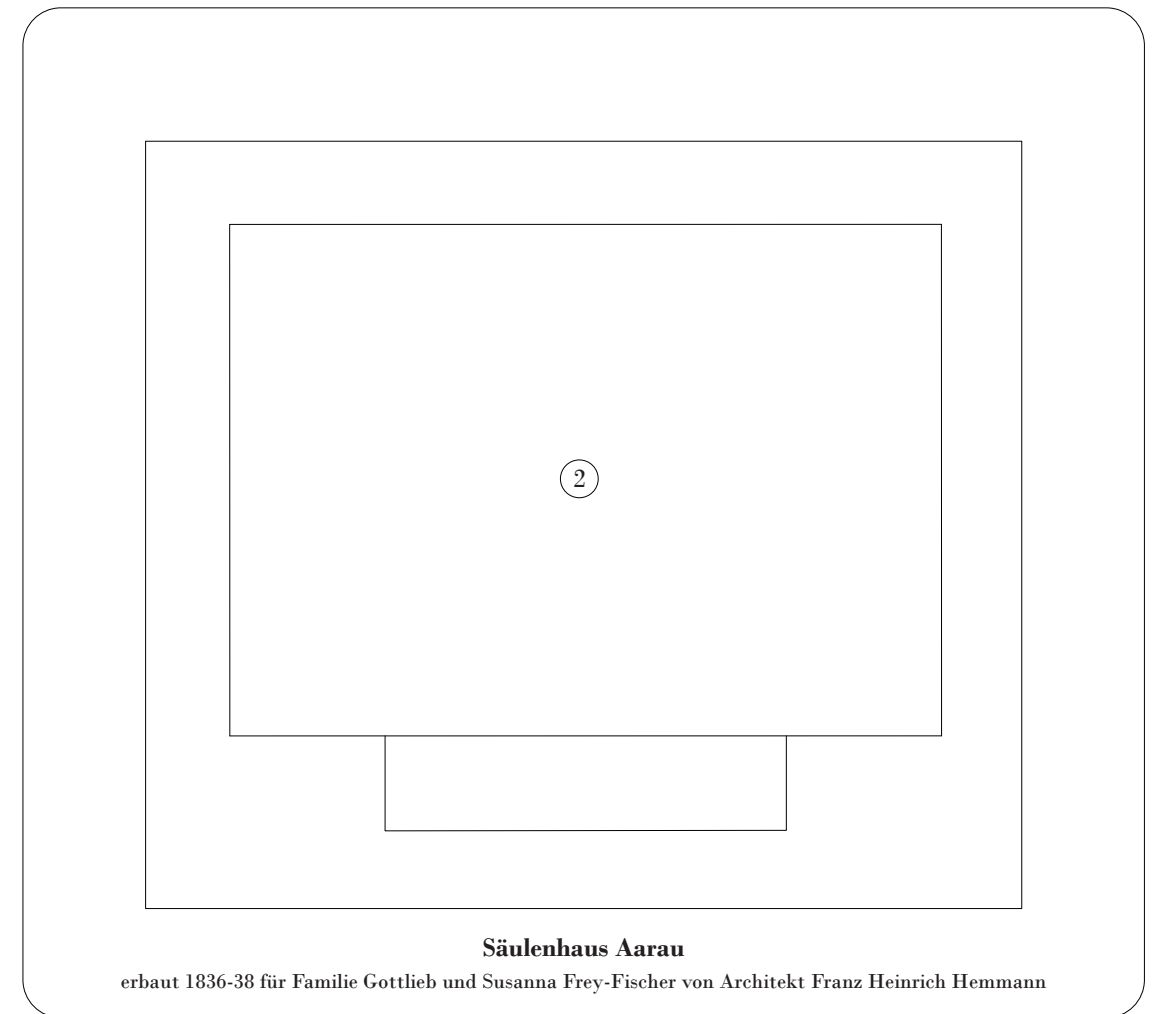


Säulenhaus Aarau

erbaut 1836-38 für die Kaufmannsfamilie Gottlieb und Susanna Frey-Fischer vom Brugger Architekten und Kantonsbaumeister Franz Heinrich Hemmann



5



Montageanleitung

1. Alle Teile (1-5) ausschneiden; Kanten und Klebefalze ritzen und biegen.
2. Fassaden (1) kleben und auf Grundplatte (2) kleben.
3. Säulenvorbau (3) auf Grundplatte und Fassade kleben.
4. Dach (4) kleben und auf Fassaden kleben. Brüstung in Dacheinschnitte stecken.
5. Quergiebel (5) auf Säulenvorbau und Dach kleben.