

KI-CLUB

Inspiration für die Bibliothek von morgen





Nicolas Steiger



Marc Becker



Dominik Werder

WIE KI UNSERE WELT VERÄNDERN WIRD

in 30min

KI-BASICS

- Weshalb man sich den Begriff “generative KI” merken muss
- Wie ChatGPT & Co. funktioniert

WAS HEUTE MÖGLICH IST

- Weshalb jede:r mit KI arbeiten können muss
- Wie KI in öffentlichen Bibliotheken eingesetzt werden kann

WAS DIE ZUKUNFT BRINGT

- Der korrekte Umgang mit KI ist entscheidend
- Wie bleibe ich am Ball

KI was?

Ziel der Künstlichen Intelligenz?

Das Ziel von KI ist es, Maschinen zu entwickeln, die menschenähnliche kognitive Fähigkeiten besitzen, und Aufgaben lösen können, welche bisher nur Menschen lösen konnten.

Seit wann gibt es KI?

Ist KI neu?

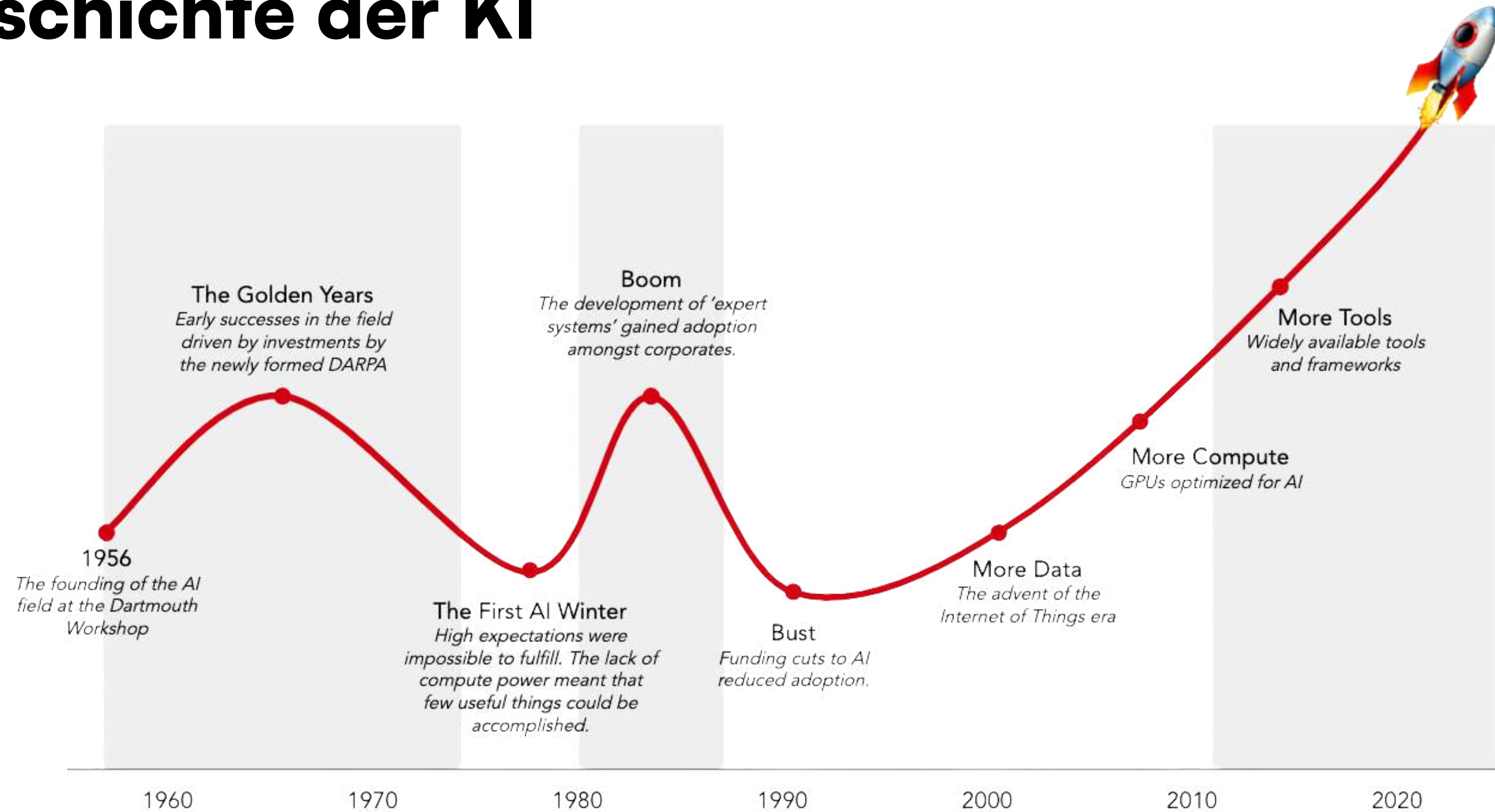
KI ist nichts Neues. Der Begriff wurde erstmals **1956** verwendet und erlebte eine spannende Entwicklung.



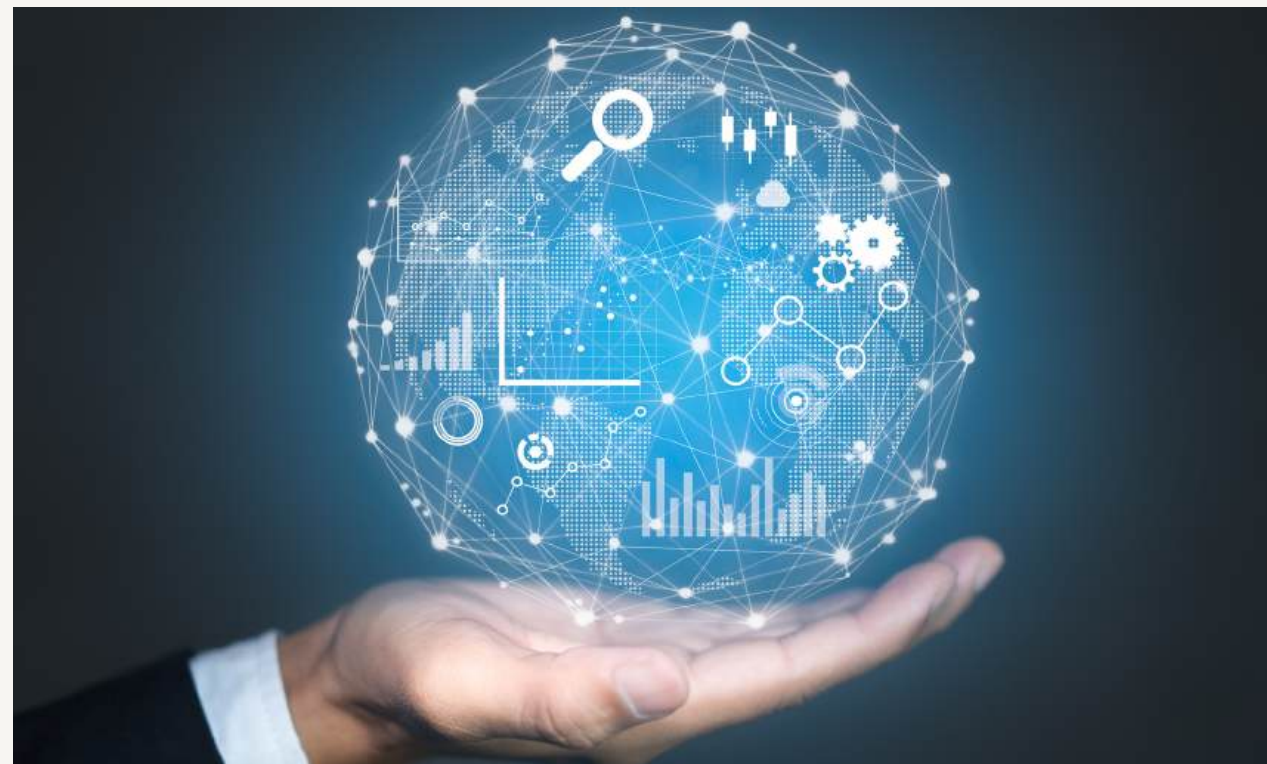




Geschichte der KI



Treiber der Entwicklung



mehr Daten



schnellere Computer

● Künstliche Intelligenz
Thema

+ Vergleichen

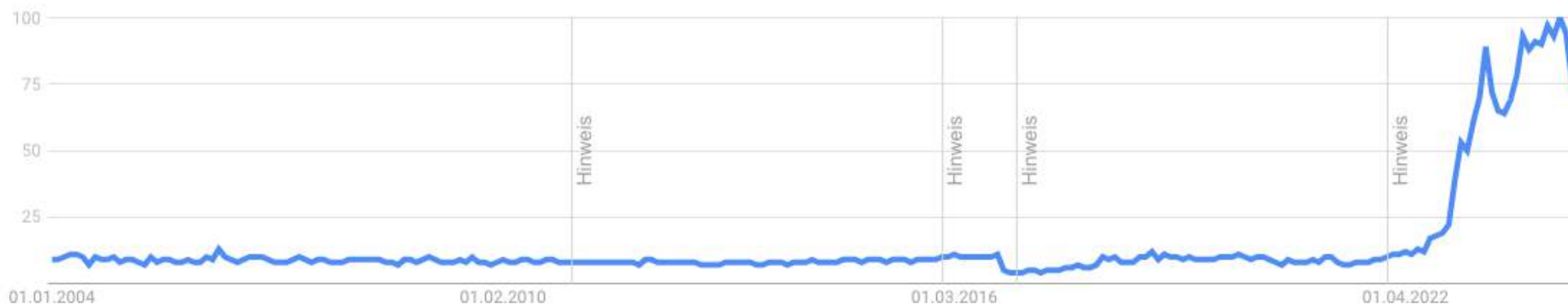
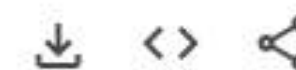
Schweiz ▼

2004 - heute ▼

Alle Kategorien ▼

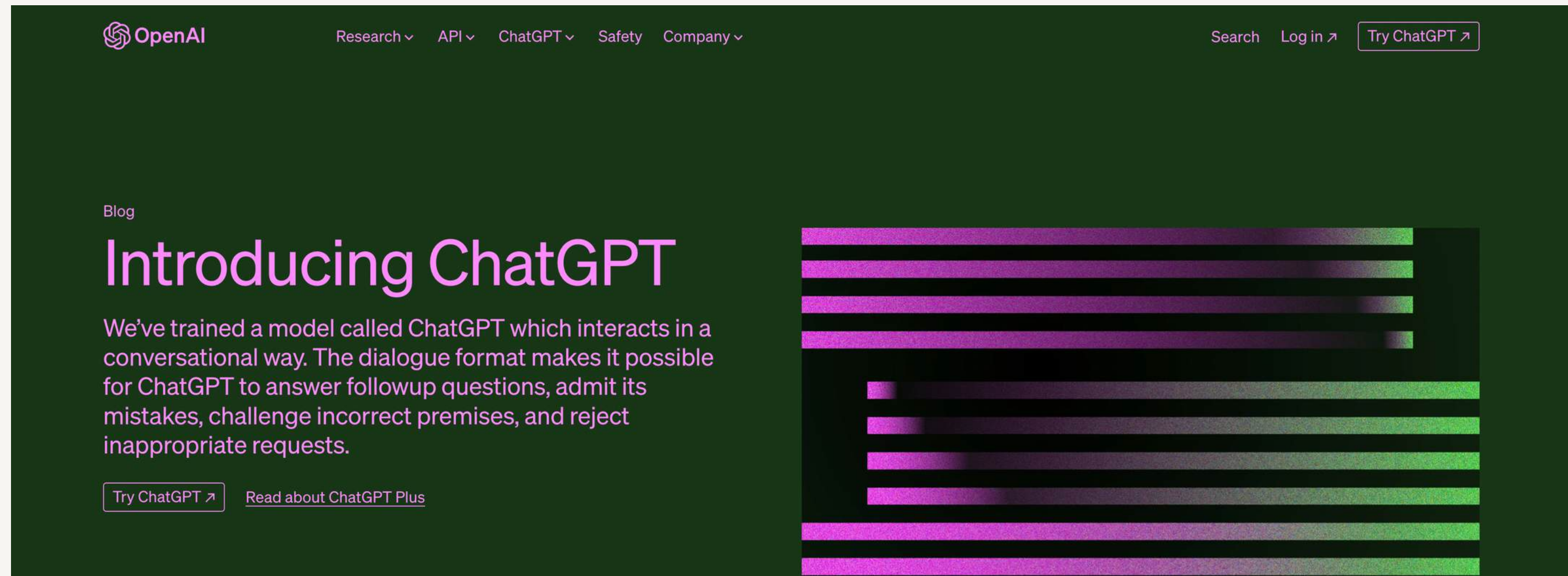
Websuche ▼

Interesse im zeitlichen Verlauf ⓘ



Der KI-Durchbruch unserer Zeit

News vom 30.11.2022



The image is a screenshot of the OpenAI website's blog post titled "Introducing ChatGPT". The page has a dark blue background. At the top left is the OpenAI logo. The top navigation bar includes links for "Research", "API", "ChatGPT", "Safety", and "Company". On the right side of the navigation bar are "Search", "Log in", and a "Try ChatGPT" button. Below the navigation, the word "Blog" is displayed. The main heading "Introducing ChatGPT" is in a large, light blue font. Below the heading is a paragraph of text describing the model's conversational capabilities. At the bottom of the text area are two buttons: "Try ChatGPT" and "Read about ChatGPT Plus". To the right of the text area is a large, stylized graphic consisting of several horizontal bars of varying lengths, colored in a gradient from light blue to dark blue.

OpenAI

Research ▾ API ▾ ChatGPT ▾ Safety Company ▾

Search Log in ↗ Try ChatGPT ↗

Blog

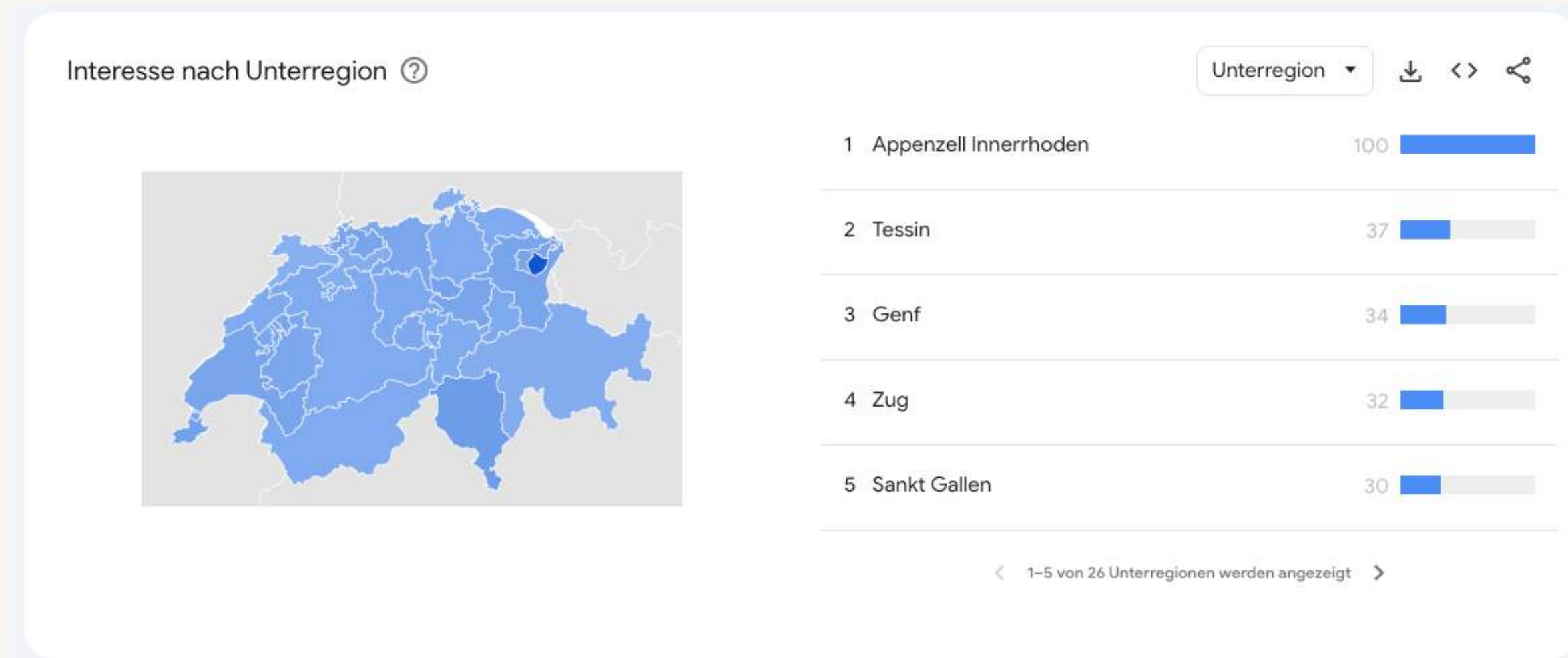
Introducing ChatGPT

We've trained a model called ChatGPT which interacts in a conversational way. The dialogue format makes it possible for ChatGPT to answer followup questions, admit its mistakes, challenge incorrect premises, and reject inappropriate requests.

Try ChatGPT ↗ [Read about ChatGPT Plus](#)

“KI” Google Suchtrends - Interesse nach Kanton

Appenzell Innerrhoden als fortschrittlichster Kanton?



Appenzell Innerrhoden = AI

AI = KI

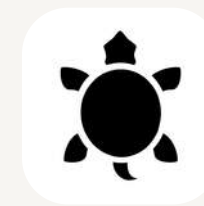
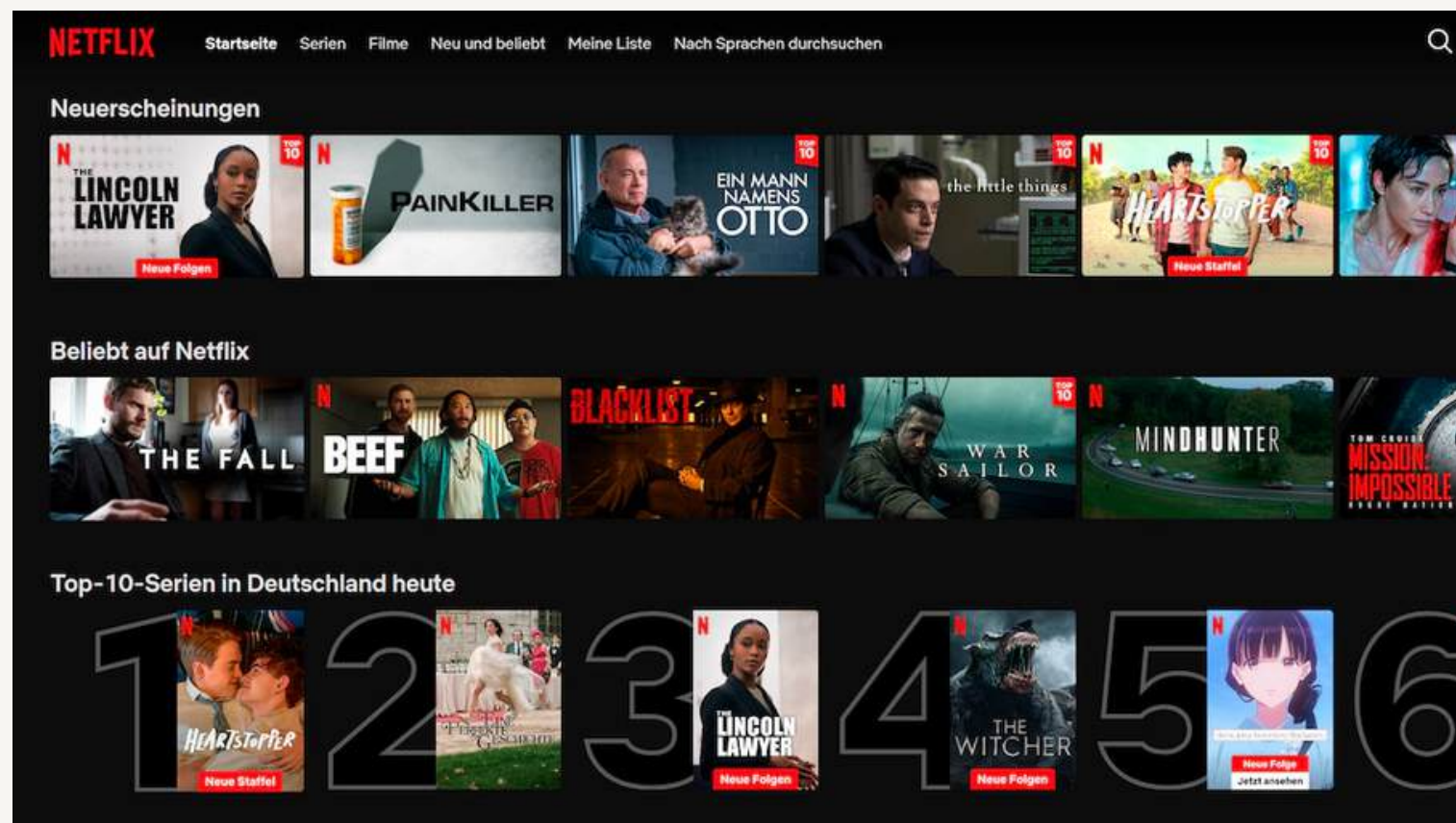
KI ist überall

KI in unserem Alltag

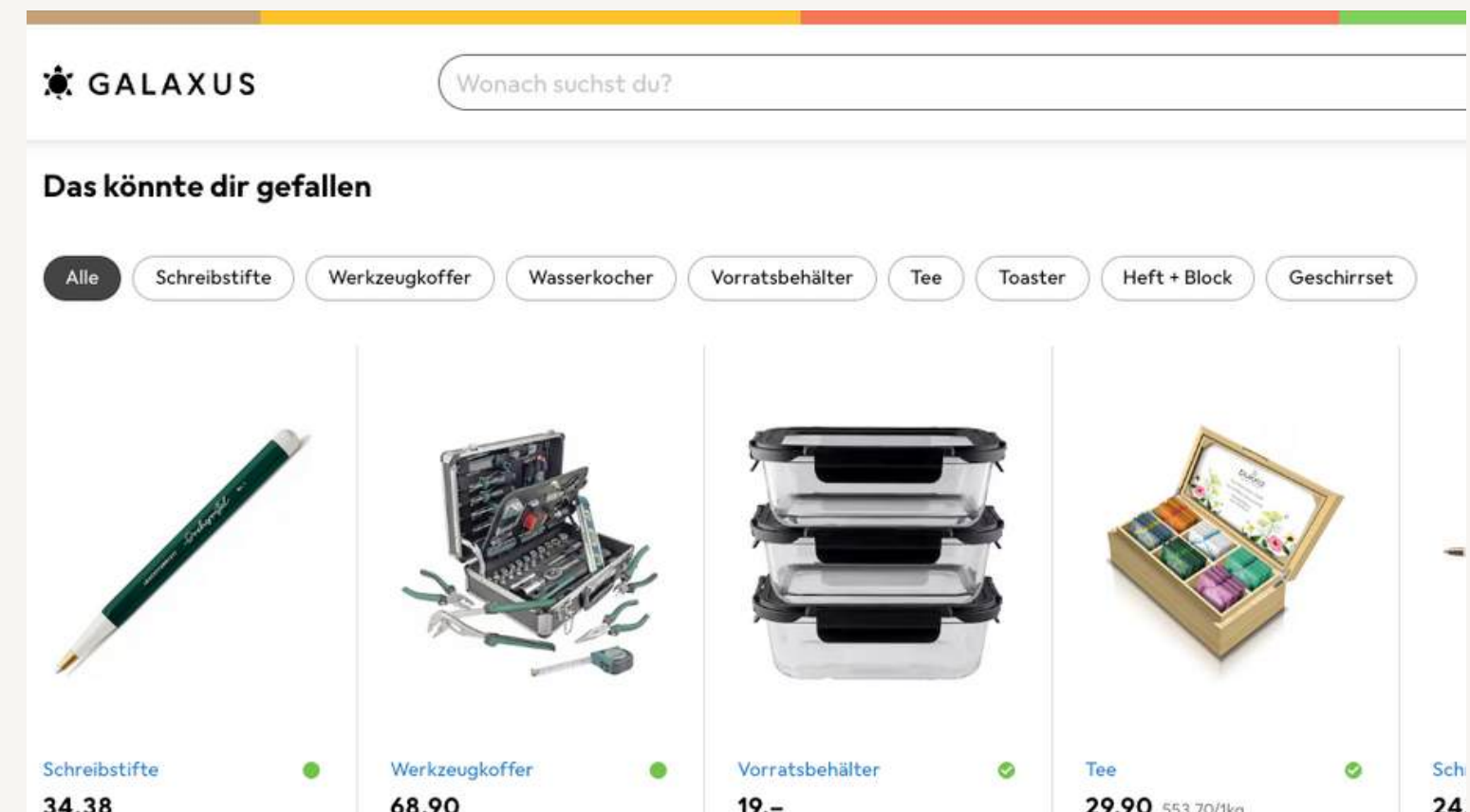
z.B auf unseren Smartphones



Serienempfehlungen



Onlineshops



KI in unserem Alltag

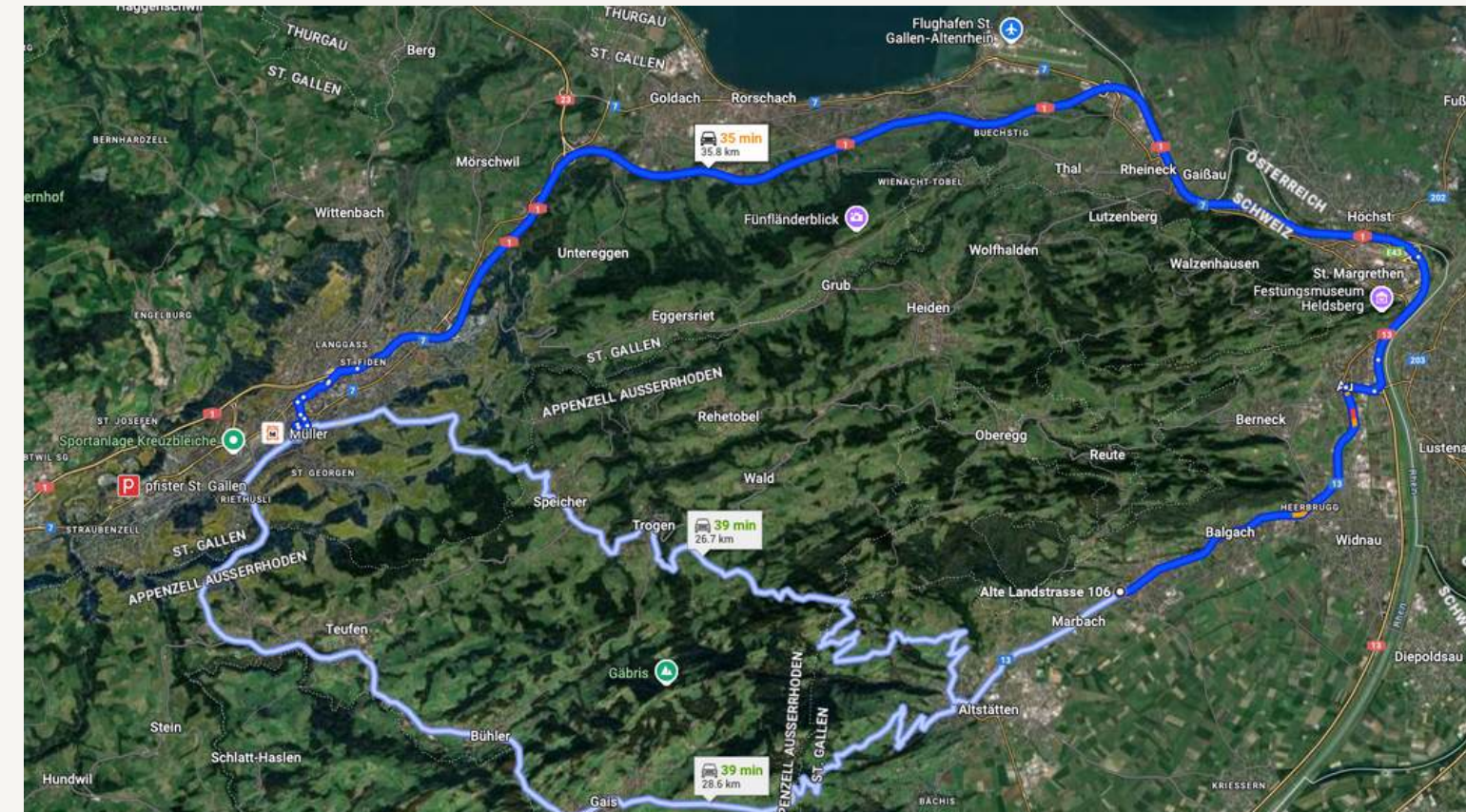
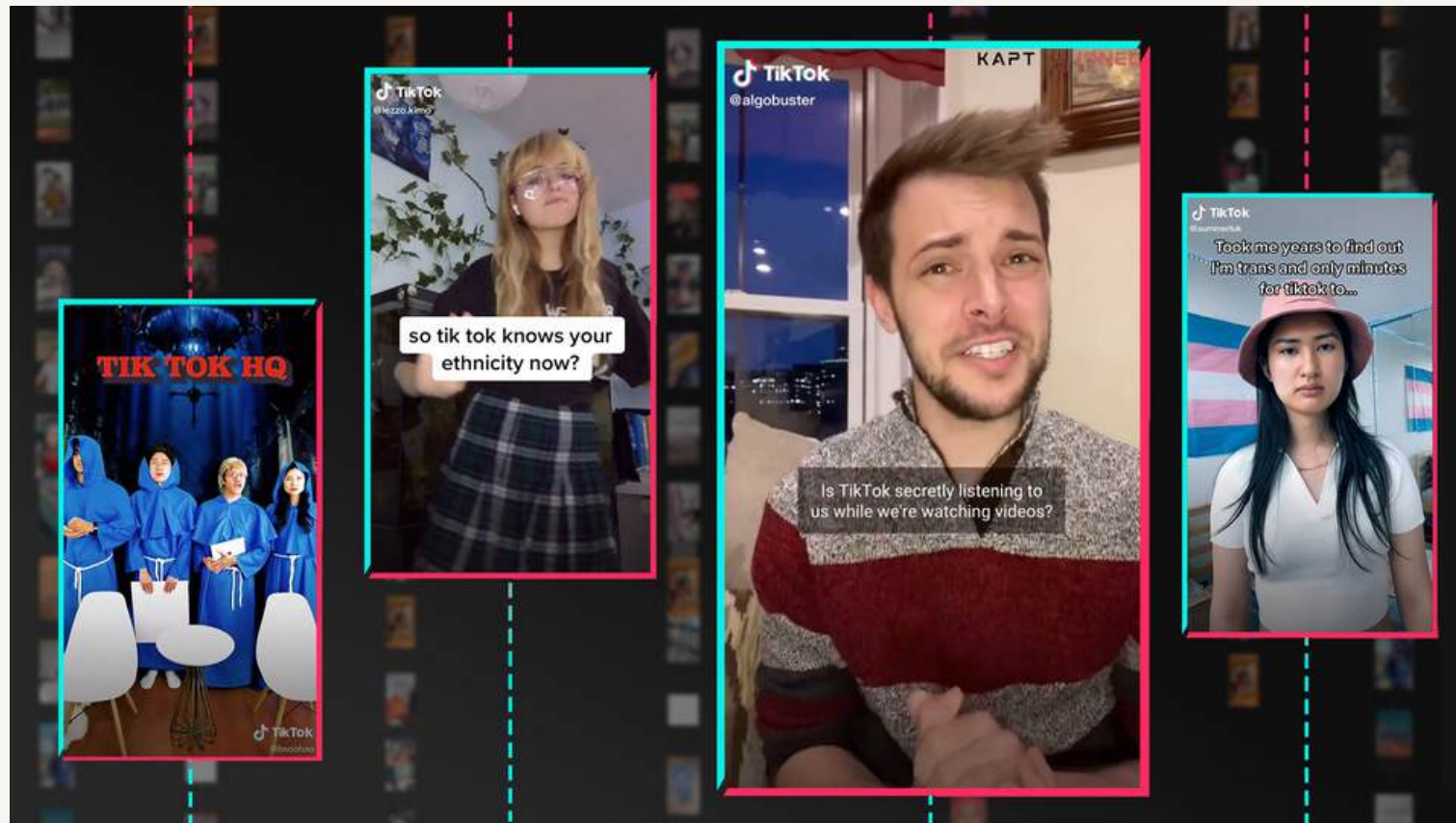
z.B auf unseren Smartphones



Social Media



Google Maps

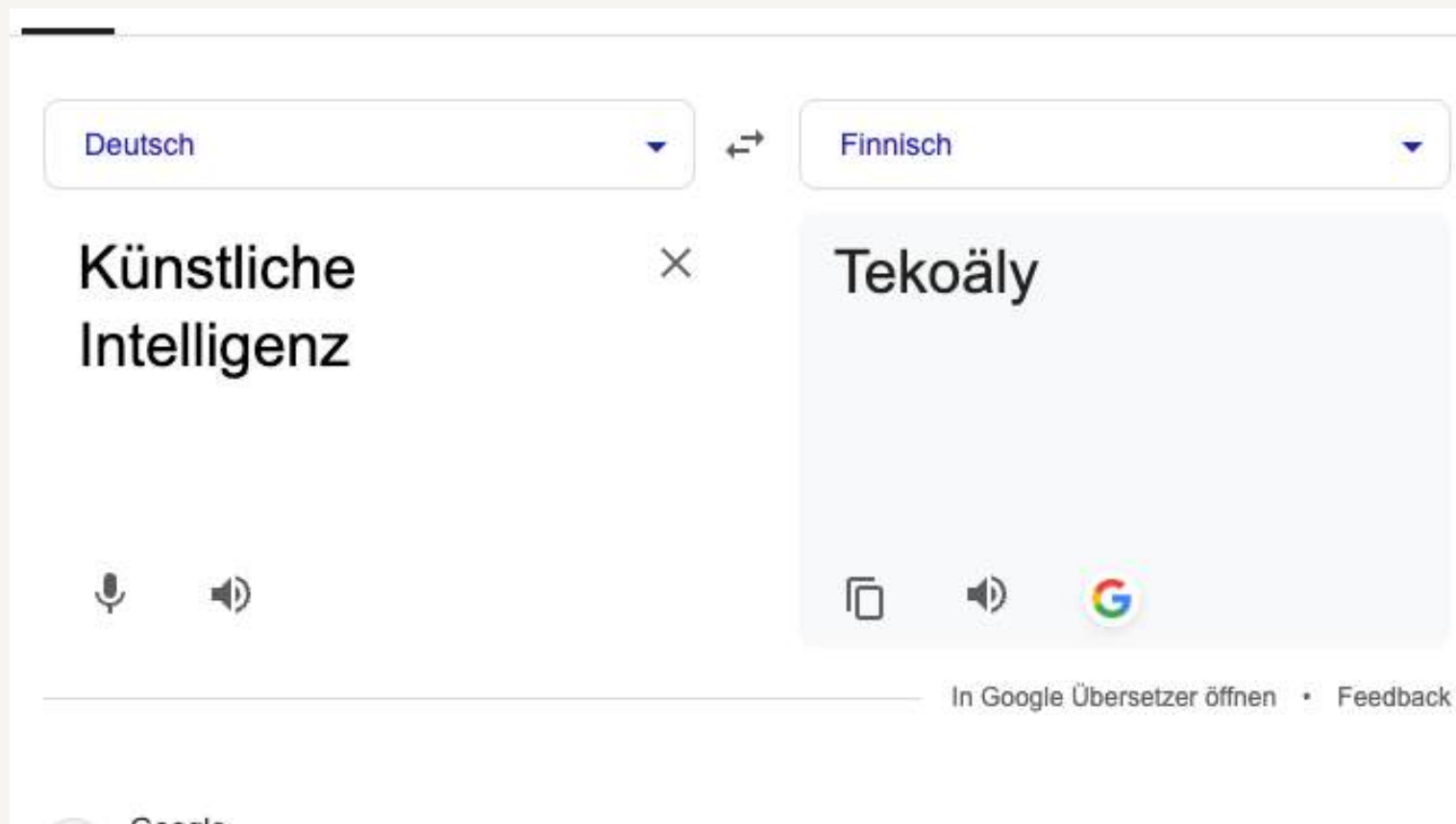


KI in unserem Alltag

z.B auf unseren Smartphones



Übersetzungen



Wie funktioniert das?

Funktionsweise einer KI

Vergleich mit herkömmlichen Programmen



Funktionsweise einer KI

Vergleich mit herkömmlichen Programmen



```
1
2 def get_drink(auswahl):
3     if auswahl == "Coca-Cola":
4         return "Hier ist deine Coca-Cola."
5     elif auswahl == "Water":
6         return "Hier ist dein Wasser."
7     elif auswahl == "Juice":
8         return "Hier ist dein Saft."
9     else:
10        return "Dieses Getränk haben wir nicht."
11
12 # Benutzerinteraktion
13 user_choice = input("Welches Getränk möchtest du? (Coke, Water, Juice): ")
14 result = get_drink(user_choice)
15 print(result)
16
```

Funktionsweise einer KI

Vergleich mit herkömmlichen Programmen

Codes basieren auf Logik

Wenn **A** passiert ... führe **Prozess 1** aus...

Wenn **B** passiert ... führe **Prozess 2** aus...

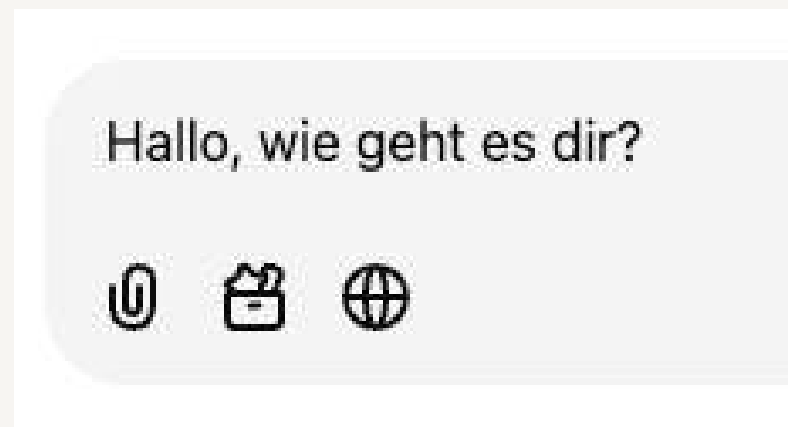
Wenn **A und B** passiert ... führe **Prozess 3** aus...

...

Funktionsweise einer KI

ChatGPT, wenn es keine KI wäre

Eingabe



ChatGPT-Code

```
if eingabe == "Hallo, wie geht es dir?":  
    print("Mir geht es gut, danke!")
```

Antwort





ChatGPT 4o



Wie kann ich dir helfen?

Hallo, wie geht es dir?



Erstelle ein Bild

Überrasche mich

Erstelle eine Zusammenfassung

Mehr



ChatGPT 4o



Wie kann ich dir helfen?

Hallo, wie geht es dir?



Erstelle ein Bild

Hilf mir beim Schreiben

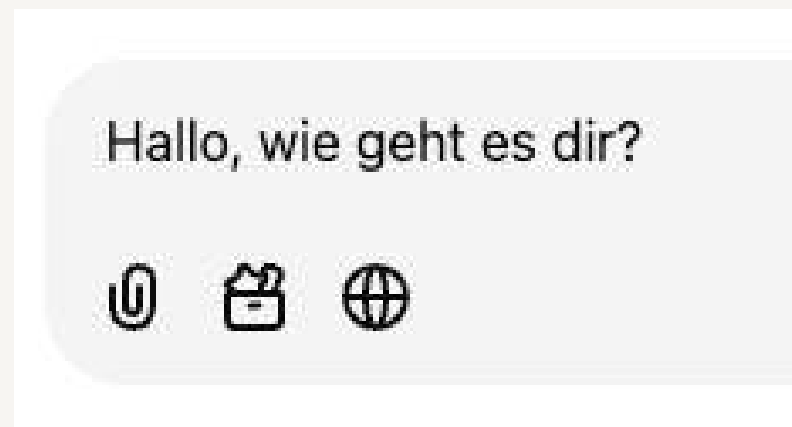
Analysiere Daten

Mehr

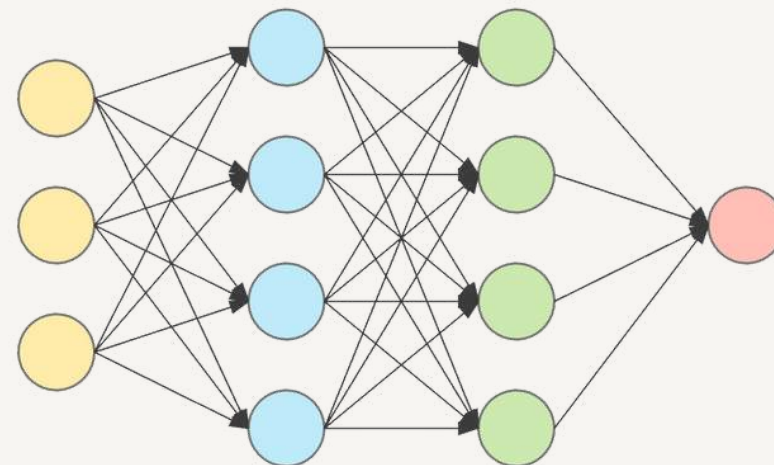
Funktionsweise einer KI

ChatGPT funktioniert als “neuronales Netz”

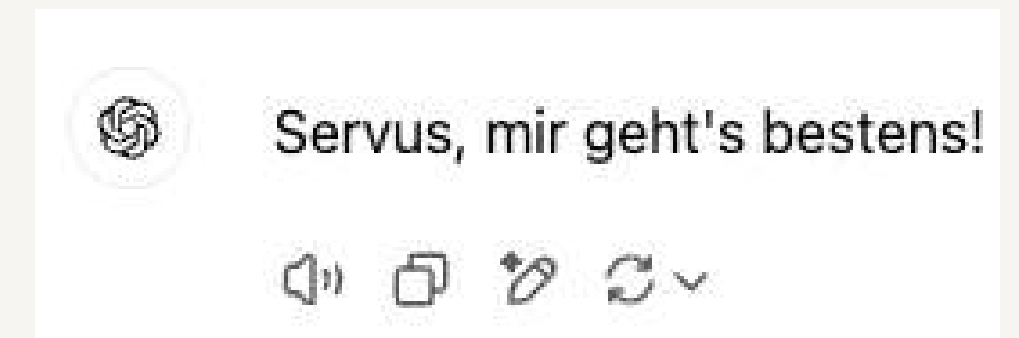
Eingabe



Neuronales Netz



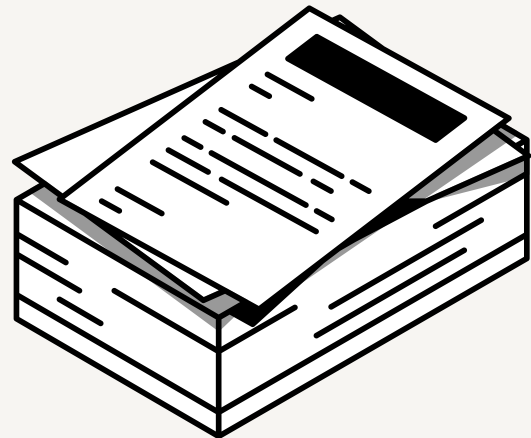
Antwort



Künstliche Intelligenz wird “trainiert”.

Die KI lernt mit Daten.

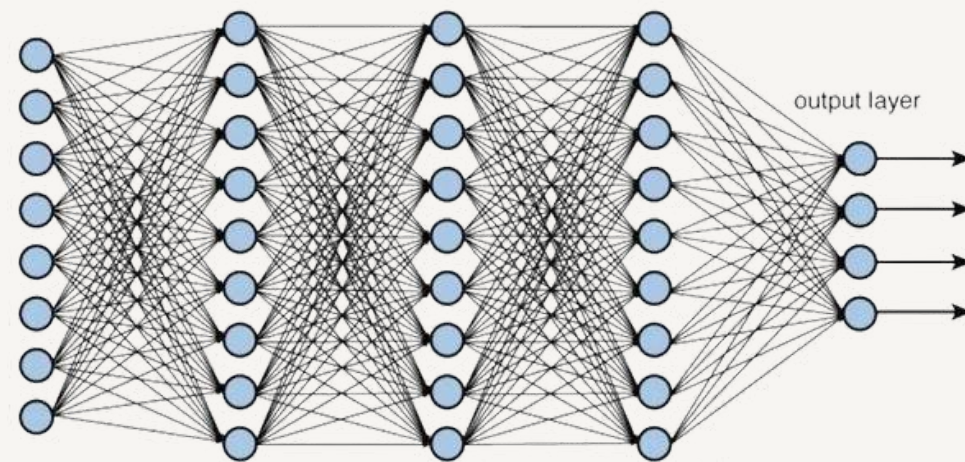
Trainingsdaten



74'711'040
A4 Seiten Text



Neuronales Netz



175 Milliarden
Neuronen



Ergebnis

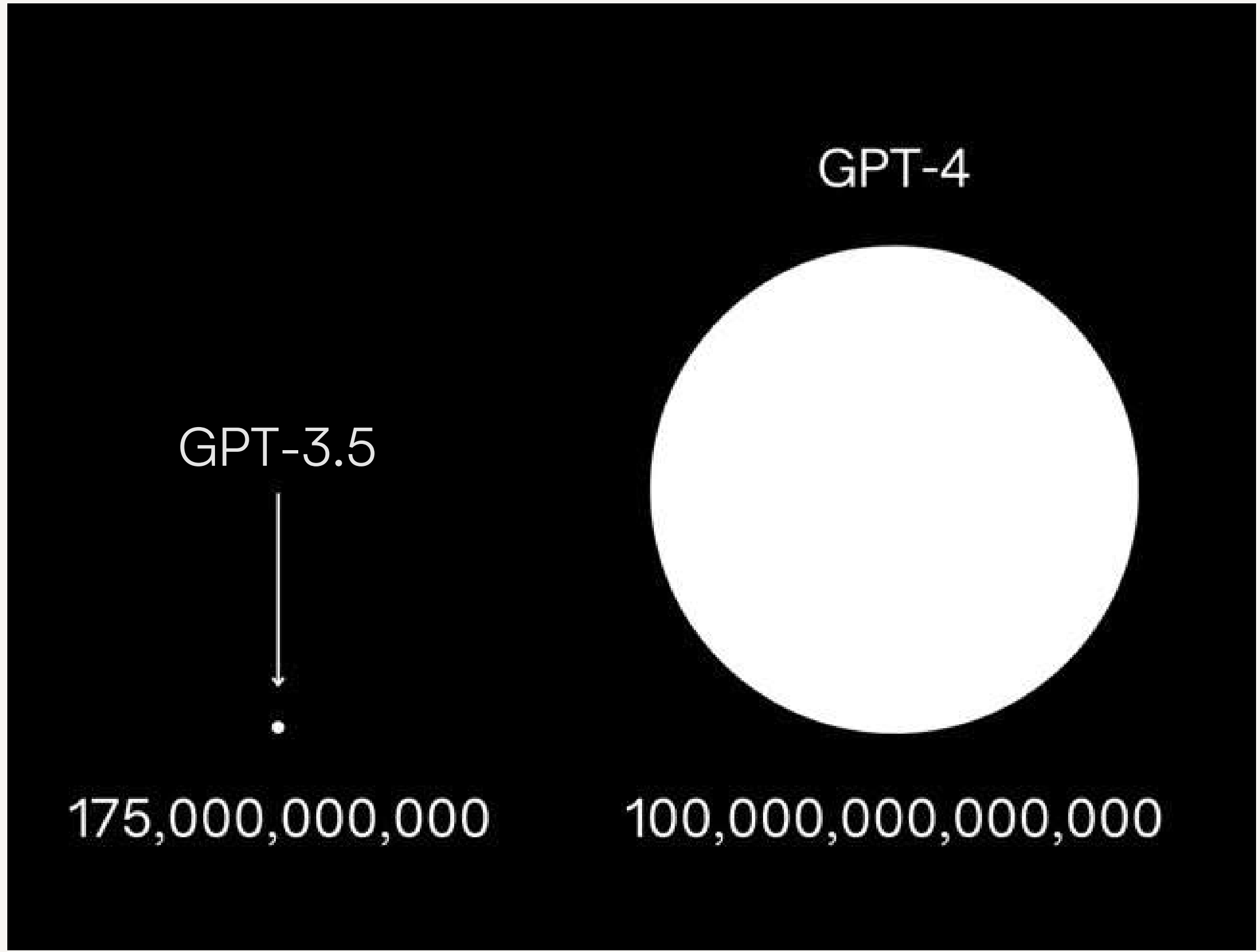


ChatGPT
3.5

GPT-3.5



175,000,000,000



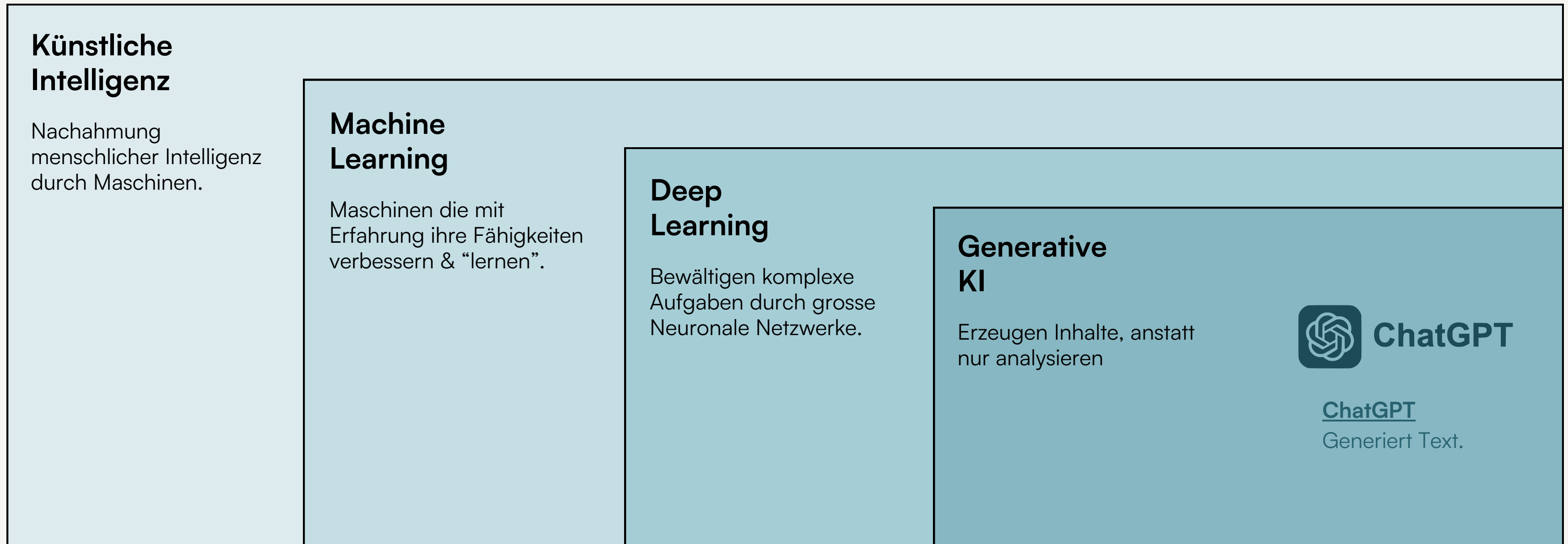
**Die KI trifft die
Entscheidungen!**

**Und wie sie das genau
macht - wissen wir nicht!**

Einordnung: generative KI

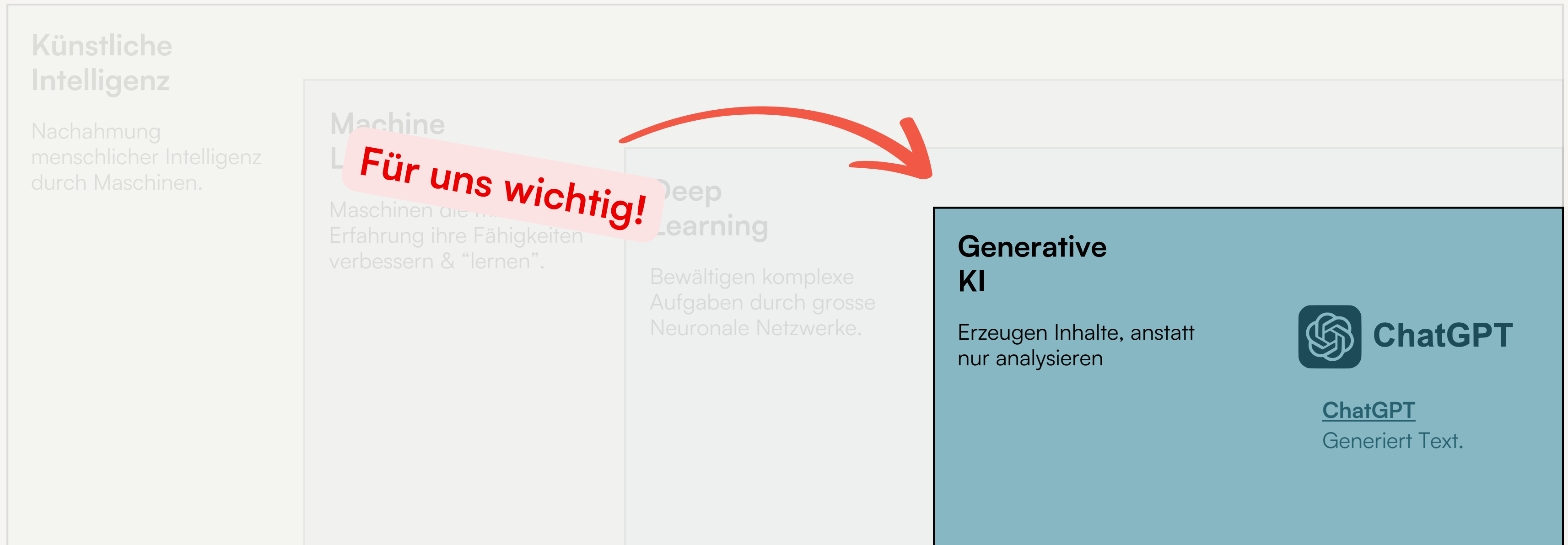
Begriffsschaos KI

KI, Machine Learning, Deep Learning, GenAI & Co...



Begriffschaos KI

KI, Machine Learning, Deep Learning, GenAI & Co...



Übersicht Generative KI

Text

Erkläre mir die Geschichte von Generativer KI.

Generative KI (Generative Artificial Intelligence) hat ihre Wurzeln in der allgemeinen Entwicklung von Künstlicher Intelligenz und Machine Learning. Ihre Geschichte kann grob in mehrere Phasen unterteilt werden:

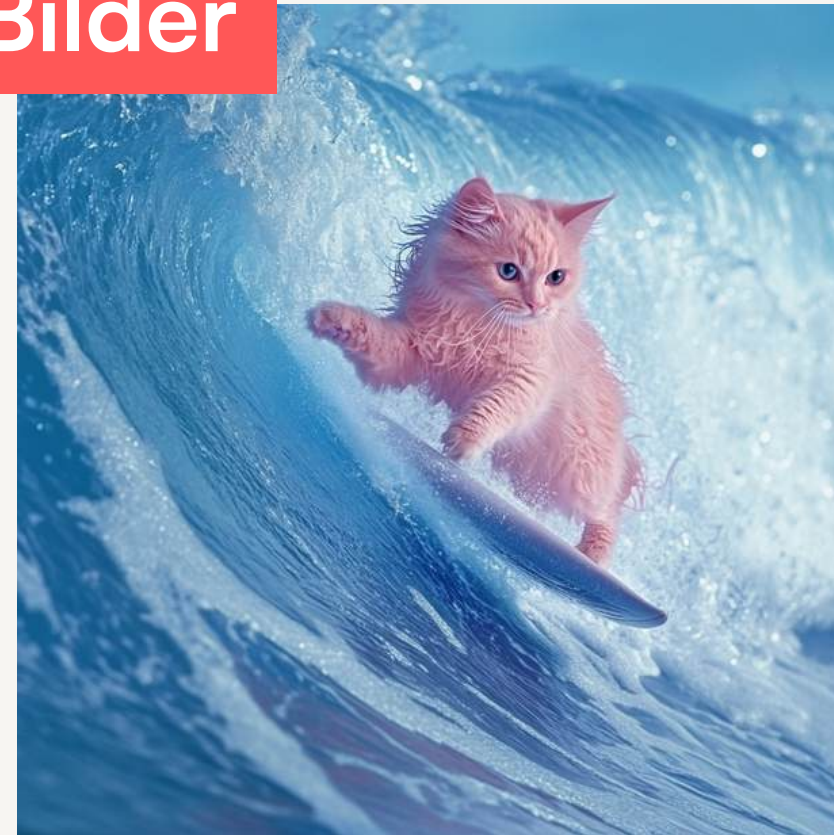
1. Die frühen Grundlagen (1950er–1990er)

- **Turing-Test und frühe KI:** Alan Turing legte 1950 die Grundlage mit seinem Test zur Bewertung maschineller Intelligenz. Die Idee, dass Maschinen kreative Aufgaben übernehmen könnten, wurde bereits früh diskutiert.
- **Neuronale Netze:** Die ersten neuronalen Netze (Perzeptronen) wurden entwickelt, konnten aber zunächst nur einfache Aufgaben lösen.
- **Symbolische KI:** In den 1980ern dominierte symbolische KI, die auf Regeln basierte und kaum Raum für generative Kreativität ließ.

2. Erste Schritte der Generativen KI (1990er–2000er)

- **Hidden Markov Models (HMMs):** Diese Modelle wurden genutzt, um Sprache und Sequenzen zu generieren, z. B. für einfache Sprachmodelle.
- **Grammatik-basierte Systeme:** Textgenerierung auf Basis vordefinierter Regeln war rudimentär, aber wegweisend.
- **Erste neuronale Fortschritte:** Durch Backpropagation und neue Architekturen wie die Multilayer-Perzeptronen wurden KI-Systeme zunehmend leistungsfähiger.

Bilder



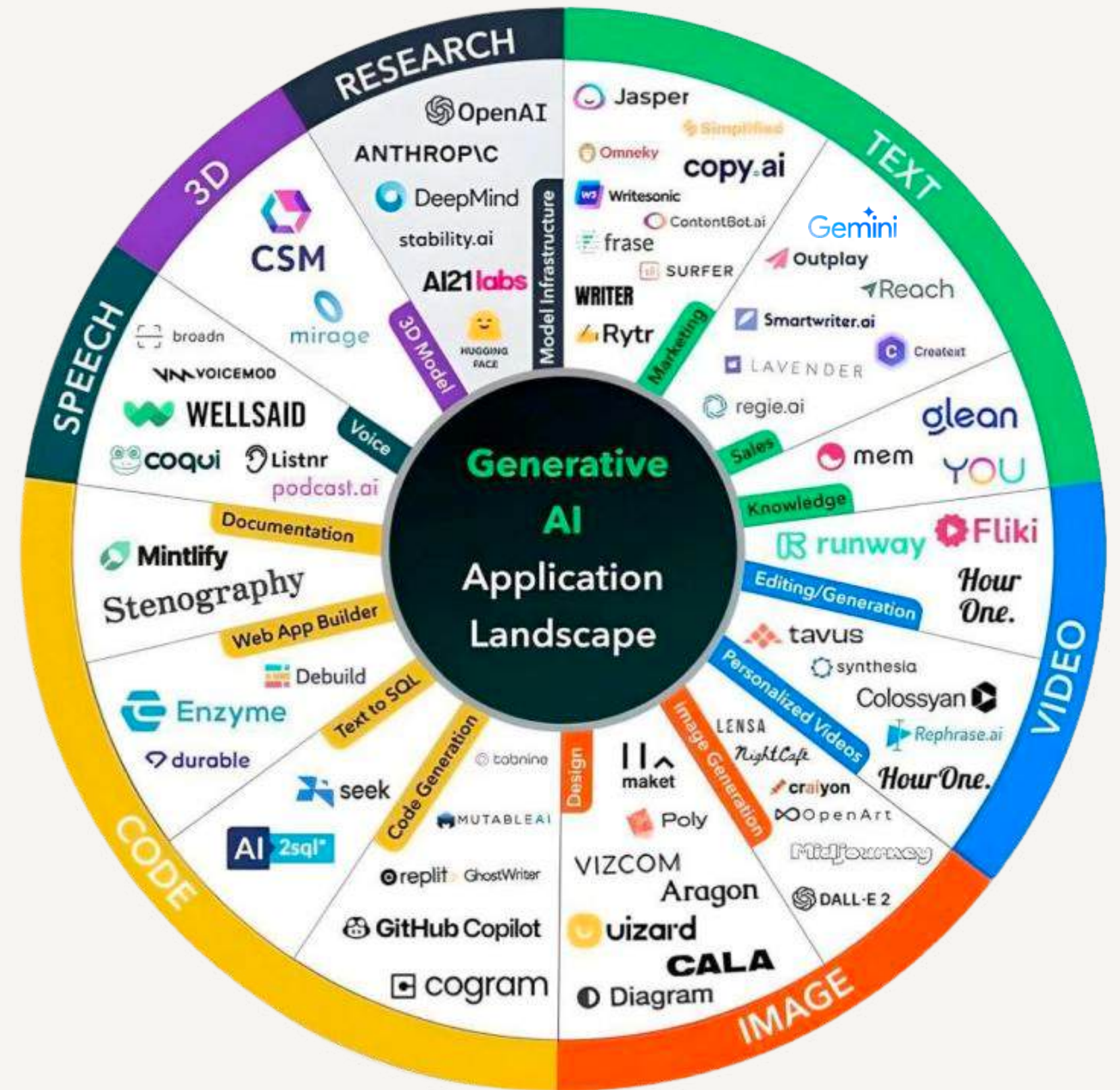
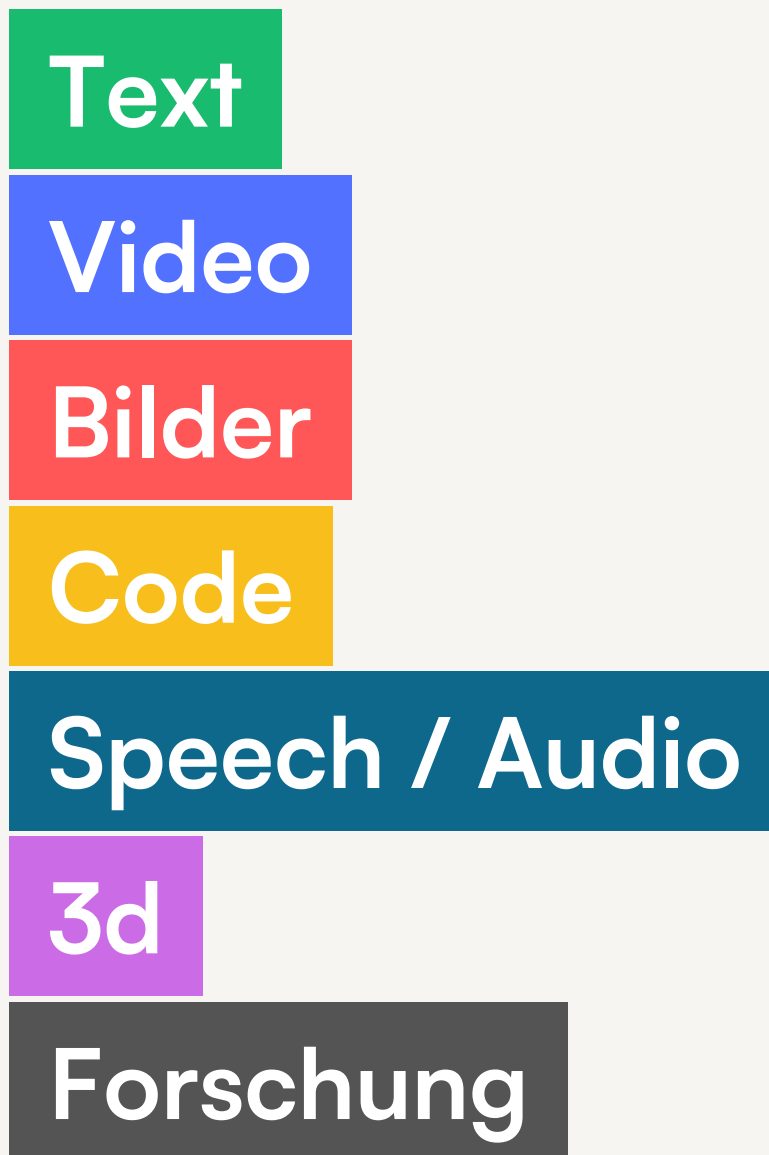
Video



3d

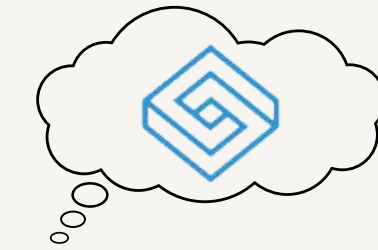


Übersicht Generative KI



Texte

Aber welches Textmodell?



deepseek



 Claude

www.claude.ai



ChatGPT

www.chatgpt.com

 MISTRAL
AI_

www.mistral.ai



 Gemini

gemini.google.com



LLaMA
by  Meta

Bilder

A



B



C



D



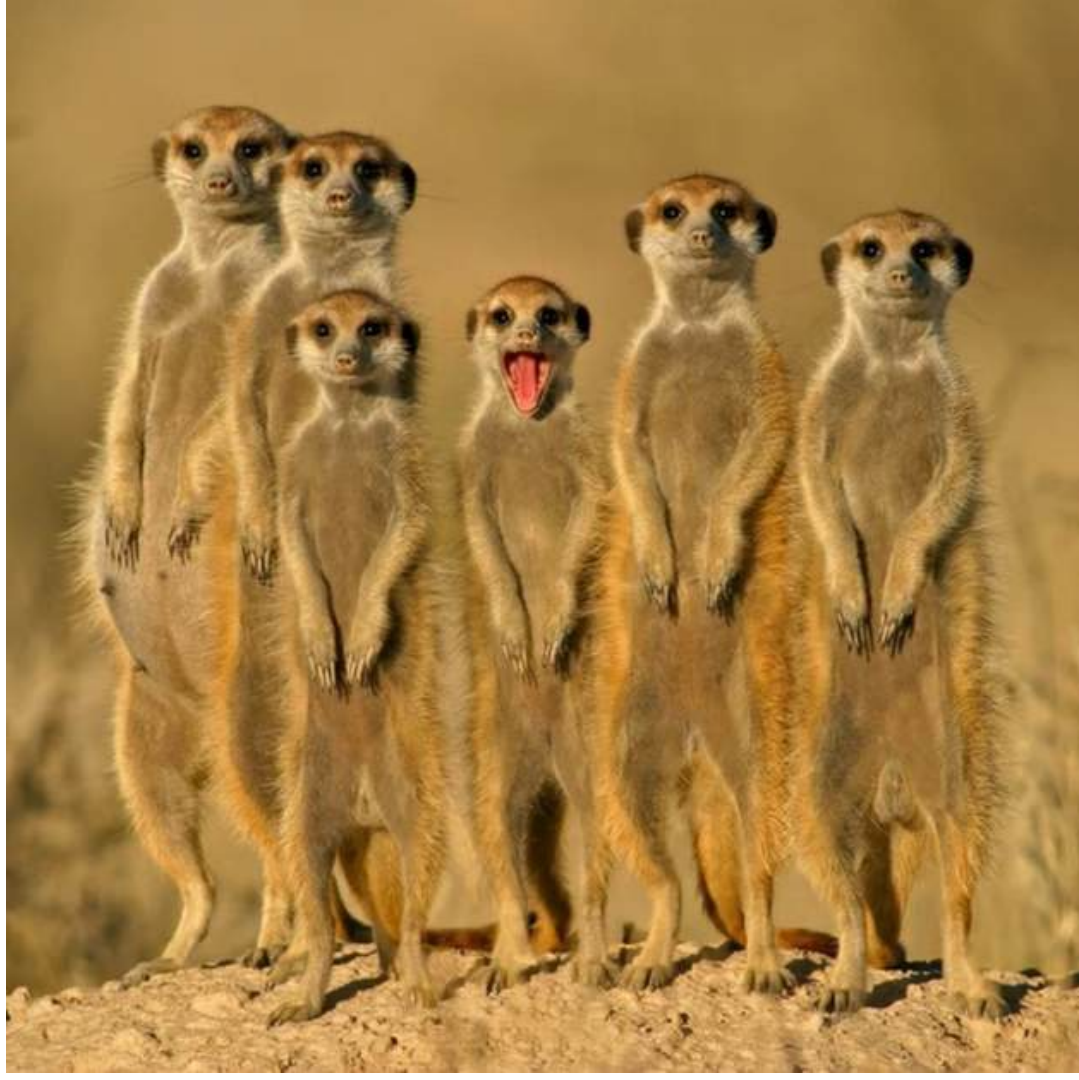
A



B



C



D



Videos

We're sharing our research progress early to get feedback from people outside of OpenAI and to give people a sense of what AI capabilities are on the horizon.

We will be taking several important safety steps before this research becomes available in any of our products.

Sora is a new AI model that can create realistic and imaginative scenes from text prompts.

Audio

Song mit Suno



www.suno.com

Dein KI-Song

Song mit Suno

KI-Club Intro

by @maria.chidancehall003



Strophe 1

Ein Klick, ein Wort – und
die Zukunft beginnt,
wir träumen gemeinsam im
digitalen Wind.

MADE WITH SUNO

KI in eurem Alltag

Aargau > Über uns > Kontakt > Behördenverzeichnis > Kanton Aargau > Departement Bildung, Kultur und Sport
> Abteilung Kultur > Bibliothek und Archiv Aargau > Ressort Koordination Bibliotheken/Archiv

[← Ressort Koordination Bibliotheken/Archiv](#)

Marc Becker: Mitarbeiter Bibliothek und Marketing

 062 835 44 08

 Kontakt speichern

Ressort Koordination Bibliotheken/Archiv

Marc Becker

Leiter Bibliotheken/Archive

Obere Vorstadt 6

5001 Aarau

Ausgangslage

Es ist 15:00 Uhr. Marc ist Mitarbeiter in der Bibliothek Aargau. Heute sind diverse Aufgaben fällig, welche noch dringend erledigt werden müssen. Bis zum Feierabend muss er noch folgende Aufgaben abschliessen.

Offene Aufgaben

- Recherche zum Thema
- Kundenbesuch vorbereiten und Inhalte erstellen
- Schulbesuch vorbereiten

Offene Aufgaben

- Recherche zum Thema



Perplexity AI



Wie wird KI die Welt verändern?



Was möchten Sie wissen?

Ich bin auf der Suche n

Auto



 Ich liebe dich

 Ich bin ein berliner

 Ich guidelines

 Ich e6 r3

 Ich gcp

 Ich treatment

 Ich fish



Offene Aufgaben

- Recherche zum Thema
- Kundenbesuch vorbereiten und Inhalte erstellen

Anfrage Literatur für meine Bachelor Thesis



Extern

Posteingang x

marc@kistudio.ch x

◆ Diese E-Mail zusammenfassen

Marc Becker

an mich ▾



Hallo Marc,

ich bin auf der Suche nach einem spezifischen Buch: „Schnelles Denken, langsames Denken“ von Daniel Kahneman habt ihr dieses bei euch und kannst du mir evtl. schon kurz die wichtigsten Infos dazu heraussuchen?

Das würde mir super weiterhelfen. In meiner Bachelor Arbeit geht es um das Thema „Nudging“ vielleicht kannst du dahingehend etwas für mich vorbereiten?

Danke und bis morgen!

Wie kann ich dir helfen?

Ich |



Suche



Erstelle ein Bild



Erstelle eine Zusammenfassung



Erstelle einen

Offene Aufgaben

- Recherche zum Thema
- Kundenbesuch vorbereiten und Inhalte erstellen
- Schulbesuch vorbereiten

Wie kann ich dir helfen?

Am Freitag Vormittag von 09:00 Uhr bis 11:30 Uhr kommt die Primarschule Eschen zu uns in die Bibliothek. Es sind 2 Klassen der 4 und 5 Primarschule vor Ort. Stelle mir eine sinnvolles Rahmenprogramm für diese beiden Klassen zusammen, welches ich so mit den Kindern durchführen kann.

+ Suche ...



Erstelle ein Bild

Erstelle eine Zusammenfassung

Erstelle einen Plan

Code

Mehr

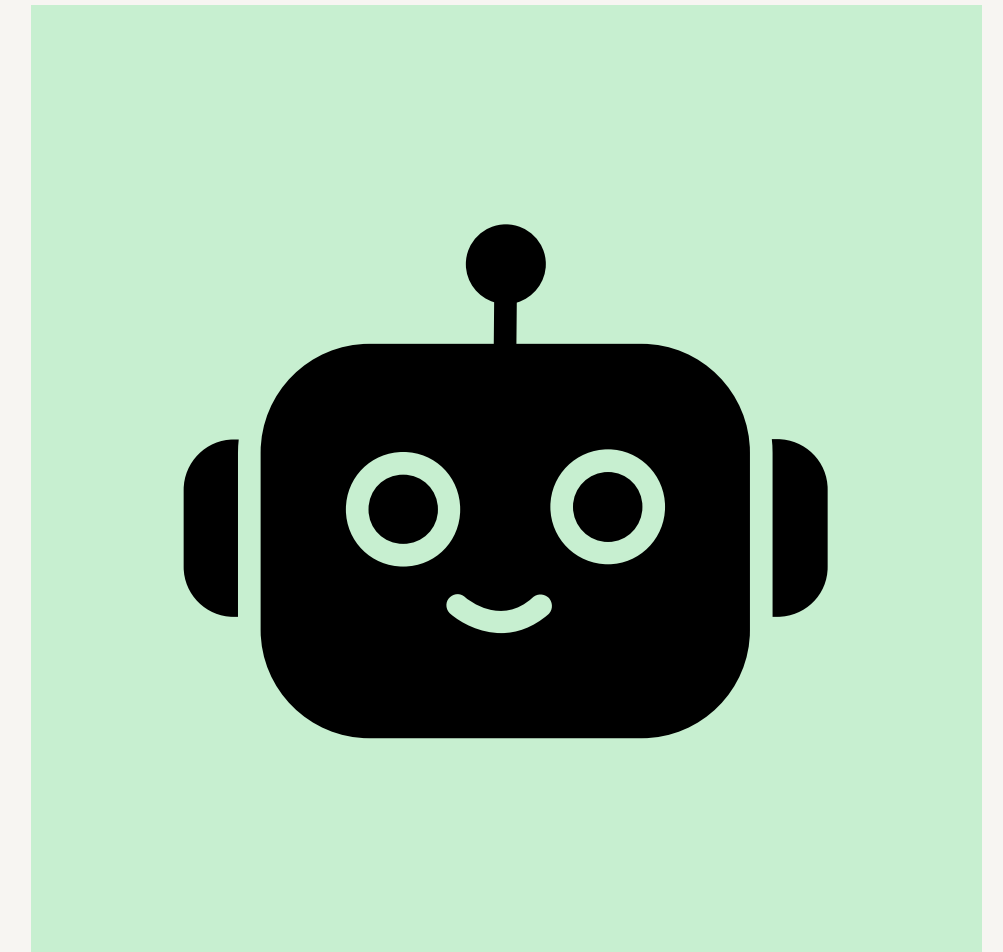
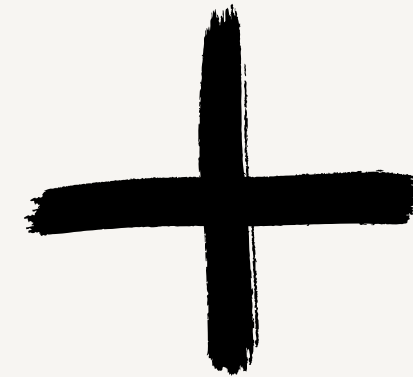
KI in Bibliotheken

1. Optimierung der Prozesse

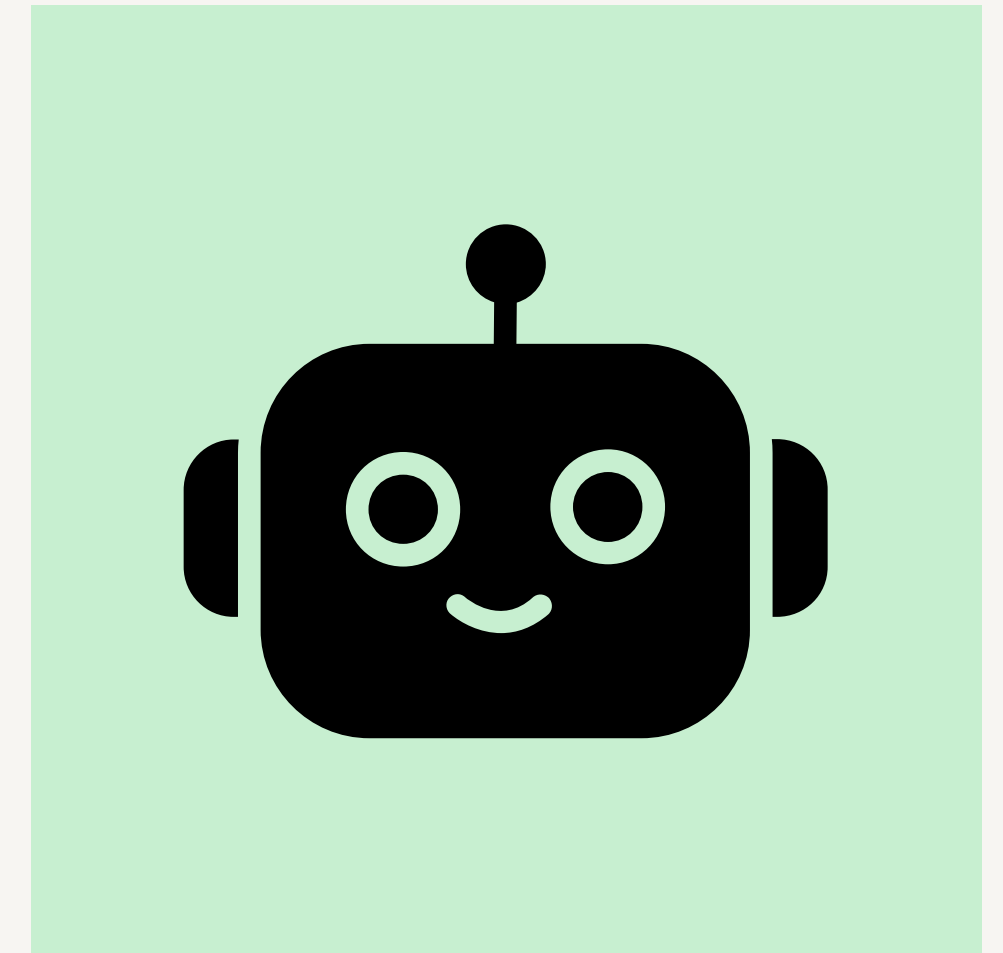
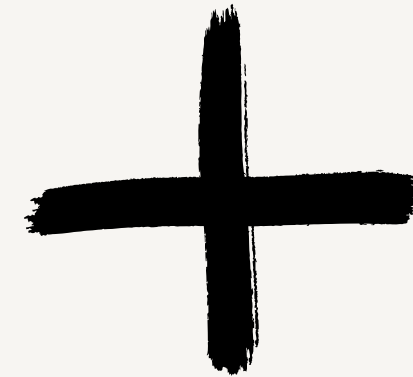
- Optimierung mittels KI-Anwendungen
- Optimierung mittels Chat-Bots
- Unterstützung der Besucher
- Unterstützung in der Vorbereitung

 Versucht vorhandene KI-Tools zu nutzen

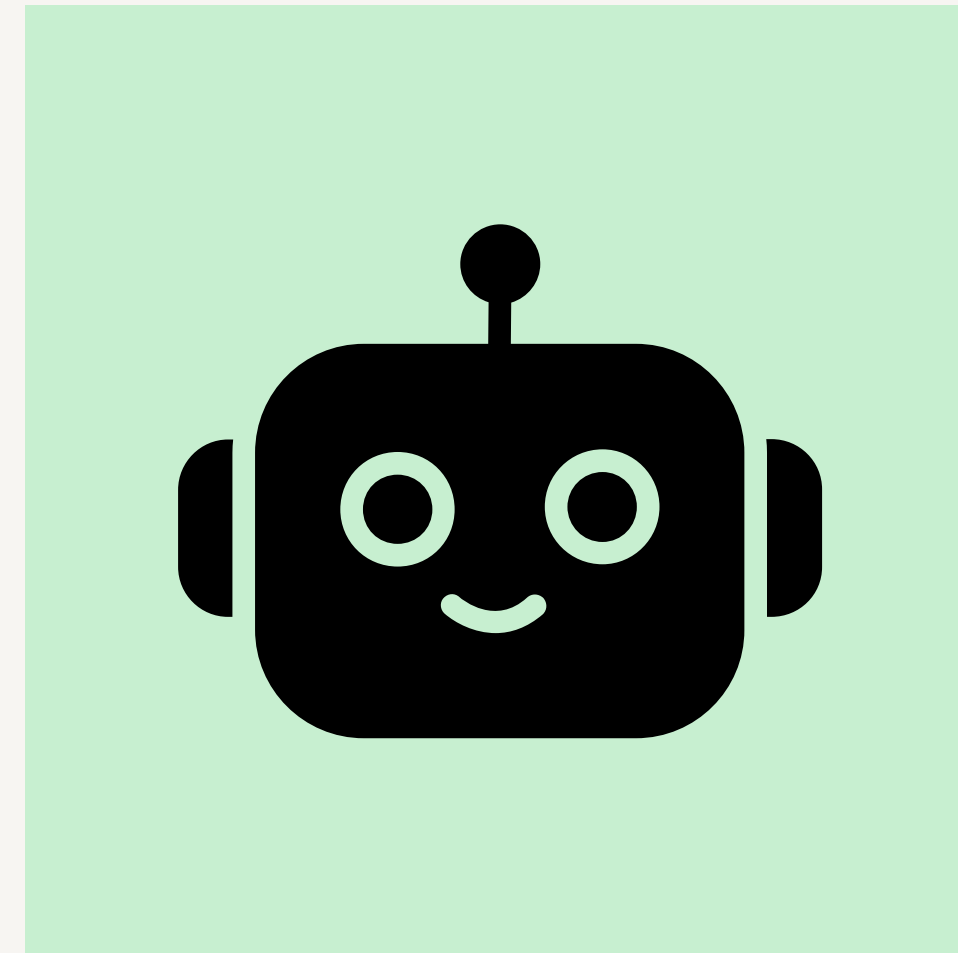
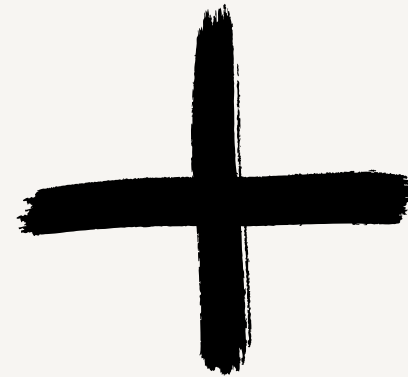
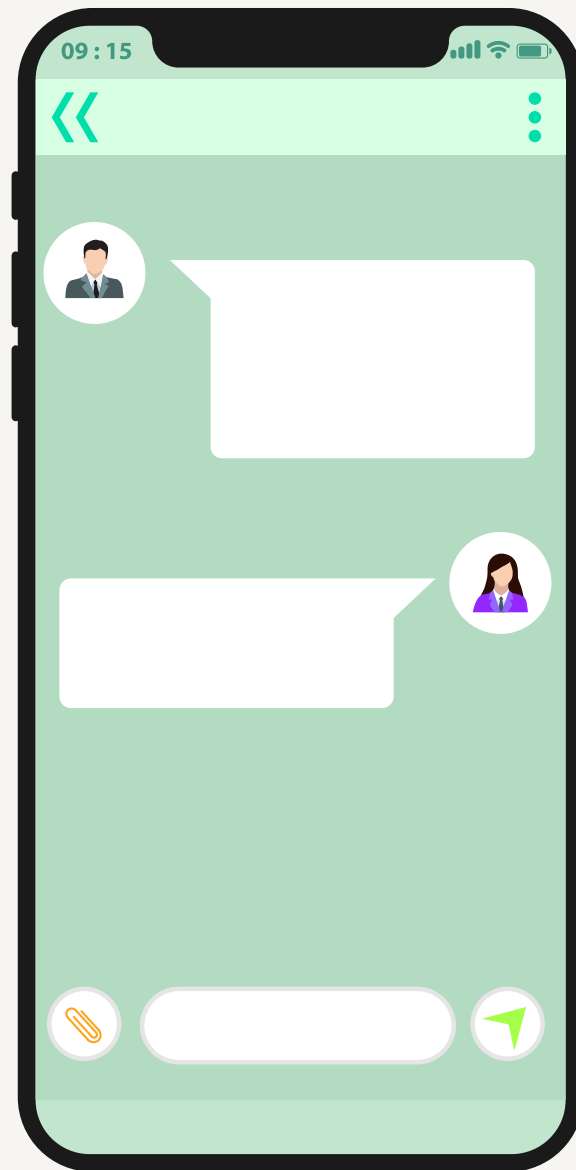
2. Verbesserung der Interaktivität für Besucher



3. Zusätzliche Möglichkeiten zur Recherche



4. Neue Möglichkeiten zur Wissensgewinnung



Der richtige Umgang mit KI

KI richtig nutzen

Herkömmlich

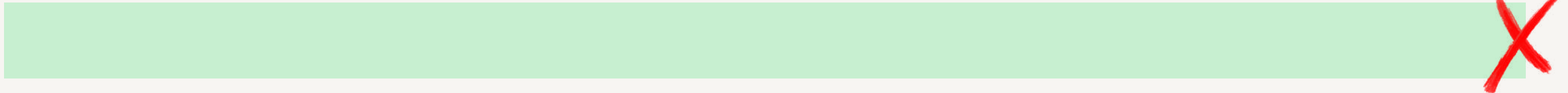


KI richtig nutzen

Herkömmlich



Nur mit KI

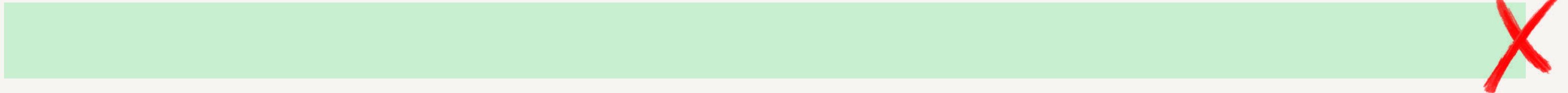


KI richtig nutzen

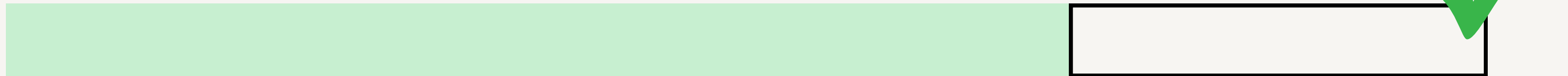
Herkömmlich



Nur mit KI



KI-Assistiert



Start



Ende

Arbeitsleistung

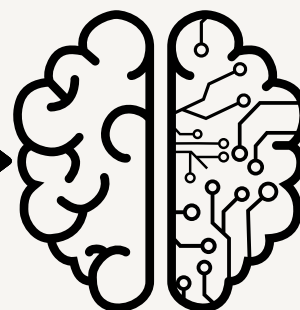
**Man kann KI nicht nutzen,
ohne selbst zu denken.**



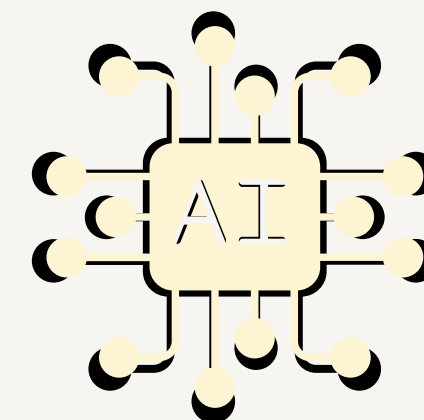
Mensch

- Kreativität und Empathie
- Freies Verständnis der Welt
- kann mit neuen Situationen sehr schnell umgehen
- Flexibilität, sich an verschiedenste Umgebungen anzupassen

**erweiterte
Intelligenz**



- Expertenwissen in sämtlichen Bereichen
- Kann problemlos mit grossen Datenmengen arbeiten
- Bleibt rational
- schnell, effizient, skalierbar



KI



Cool - und was jetzt?

Sich mit KI beschäftigen

**KI-
Anwendungen
ausprobieren**

**Grund-
anwendung
erlernen**

**Bleibt am Ball -
Die KI-Welt
verändert sich
schnell**

Eine Am-Ball-Bleiben Komplettlösung ;)

Aus dem KI-Studio





Fragen & Antworten



WIR FREUEN UNS AUF DICH!

Melde dich direkt bei Marc oder
unter [kistudio.ch](https://www.kistudio.ch)

Marc Becker

marc@kistudio.ch

+41 77 257 12 80

