

JAGDREVIERE IM KANTON AARGAU

Jagdrevier Nr. 5 Erlinsbach-Ramsflue

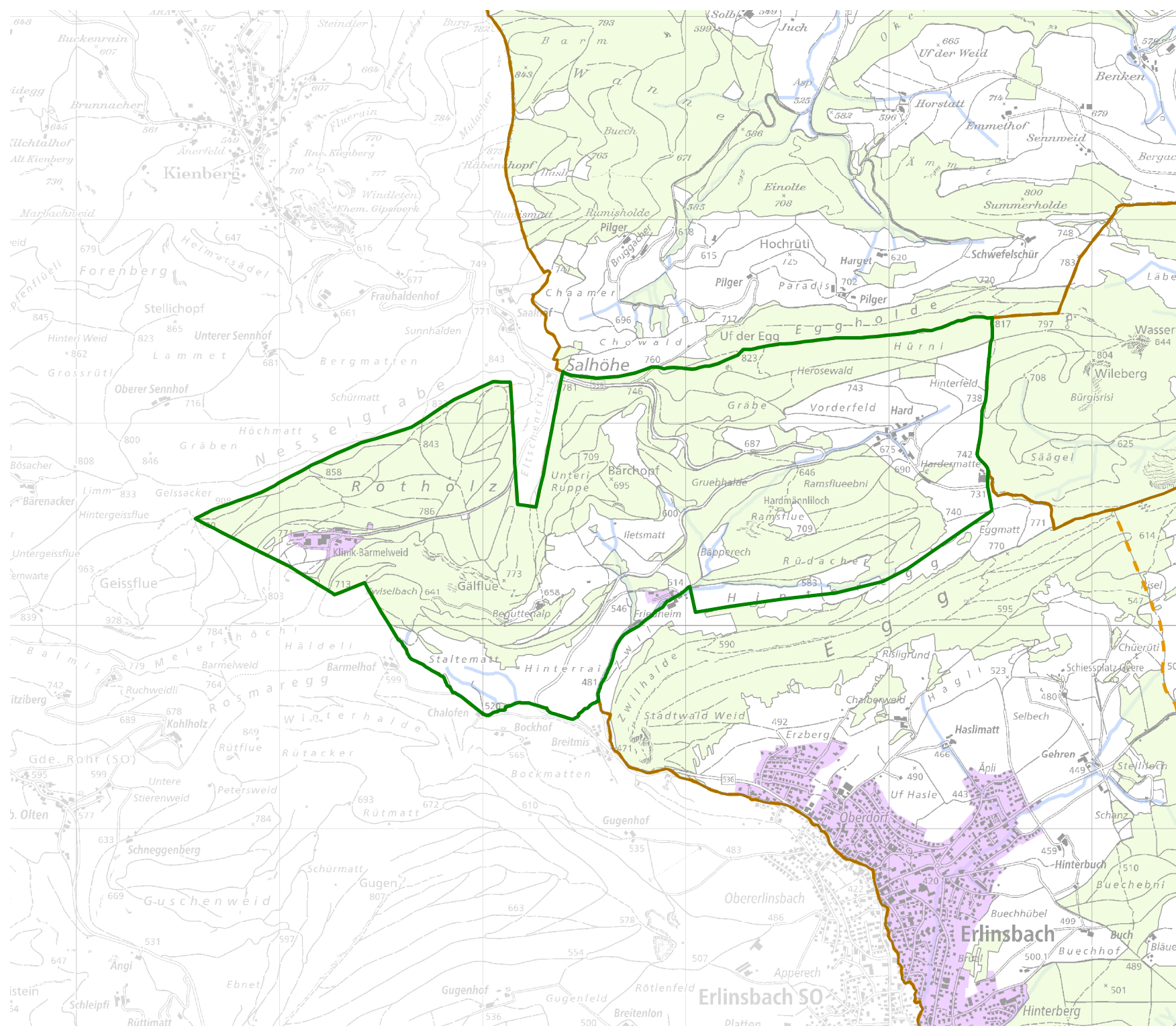
BAU, VERKEHR UND UMWELT
Abteilung Wald

Kartenherstellung: 28.3.2018

Stand: 1.1.2018



- Jagdrevier Nr.5
- Schonflächen
- übrige Jagdreviere
- Bauzonen (inkl Baugebiet)
- Gemeindegrenzen
- Wald
- Gewässer



Quellen: Bundesamt für Landes-
topografie, Abteilung Wald des
Kantons Aargau