

Steuerstatistik 2013–Natürliche Personen

Entwicklung der Pflichtigenzahl, Einkommen und Vermögen, in Franken pro Pflichtigen, 2001–2013

Jahr	Pflichtige ¹	Bruttoeinkommen ²	Reineinkommen	steuerbares Einkommen	Bruttovermögen ³	Reinvermögen	steuerbares Vermögen
2001	297 032	77 905	59 732	55 699	402 359	255 583	175 296
2003	306 943	77 247	59 487	55 702	413 080	258 315	175 785
2004	311 818	77 586	59 783	55 836	415 615	256 020	174 864
2005	316 348	78 293	60 166	56 267	430 022	265 596	185 137
2006	320 784	79 213	60 869	56 996	439 897	272 426	192 002
2007	325 546	82 008	62 822	57 616	440 767	272 496	192 292
2008	330 150	83 622	64 160	58 966	418 481	249 272	170 354
2009	336 011	83 888	64 694	59 478	434 806	260 997	181 660
2010	342 015	84 177	65 327	60 030	437 303	260 786	180 864
2011	347 402	85 043	66 309	61 011	446 427	265 444	185 425
2012	353 201	85 328	66 738	61 469	461 131	277 895	197 297
2013	358 593	85 465	67 073	61 835	470 619	285 923	205 890

1. Bei den Steuerpflichtigen handelt es sich um Steuerpflichtige mit Wohnsitz im Kanton Aargau (Primärpflichtige).
2. Bruttoeinkommen: Die gesamten Einkünfte im In- und Ausland.
3. Bruttovermögen: Die gesamten Vermögenswerte im In- und Ausland.

Verteilung der Pflichtigen, Einkommen, Vermögen und Steuern nach verschiedenen Merkmalen, 2013

	Pflichtige		Steuerbares Einkommen		Steuerbares Vermögen		Einkommenssteuer (100%)		Vermögenssteuer (100%)		Kantonssteuer (100%) ¹	
	abs.	in %	in Mio. Fr.	in %	in Mio. Fr.	in %	in Mio. Fr.	in %	in Mio. Fr.	in %	in Mio. Fr.	in %
nach Zivilstand												
Ledig	137 862	38,4	5 204	23,5	9 323	12,6	291	23,9	16	12,1	308	22,7
Verheiratet	136 910	38,2	12 958	58,4	43 868	59,4	709	58,1	84	61,7	793	58,4
Verwitwet	27 564	7,7	1 215	5,5	14 071	19,1	66	5,4	24	17,5	90	6,6
Geschieden	47 994	13,4	2 395	10,8	5 610	7,6	133	10,9	10	7,4	143	10,5
Getrennt lebend	8 263	2,3	402	1,8	960	1,3	22	1,8	2	1,3	24	1,7
nach Altersklassen												
– 19	13 080	3,6	33	0,1	18	0,0	1	0,1	0	0,0	1	0,1
20 – 34	93 324	26,0	3 656	16,5	1 206	1,6	181	14,8	2	1,6	183	13,5
35 – 49	90 330	25,2	6 838	30,8	8 551	11,6	388	31,8	15	11,1	403	29,7
50 – 64	86 670	24,2	7 022	31,7	21 399	29,0	413	33,8	40	29,5	453	33,4
65 Jahre u. älter	75 188	21,0	4 625	20,9	42 657	57,8	238	19,5	79	57,7	317	23,3
nach Familientyp												
Ohne Kinder	280 294	78,2	15 235	68,7	61 605	83,4	846	69,3	113	82,6	959	70,6
- Alleinstehend ²	204 471	57,0	8 297	37,4	28 445	38,5	471	38,6	49	36,3	521	38,4
- Verheiratet	75 823	21,1	6 937	31,3	33 160	44,9	375	30,7	63	46,4	438	32,3
Mit Kindern	78 299	21,8	6 939	31,3	12 226	16,6	375	30,7	24	17,4	399	29,4
- Alleinstehend ²	17 212	4,8	919	4,1	1 519	2,1	41	3,3	3	2,1	43	3,2
- Verheiratet	61 087	17,0	6 020	27,2	10 708	14,5	334	27,4	21	15,3	355	26,2
Total Steuerpflichtige im Kanton Aargau												
Total	358 593	100	22 174	100,0	73 831	100,0	1 221	100,0	136	100,0	1 357	100,0

1. Einfache Kantonssteuer ohne Berücksichtigung der Steuerfüsse.
2. Ledige, Verwitwete, Geschiedene und getrennt Lebende. Die Unterteilung erfolgt aufgrund des gesetzlichen Zivilstandes.

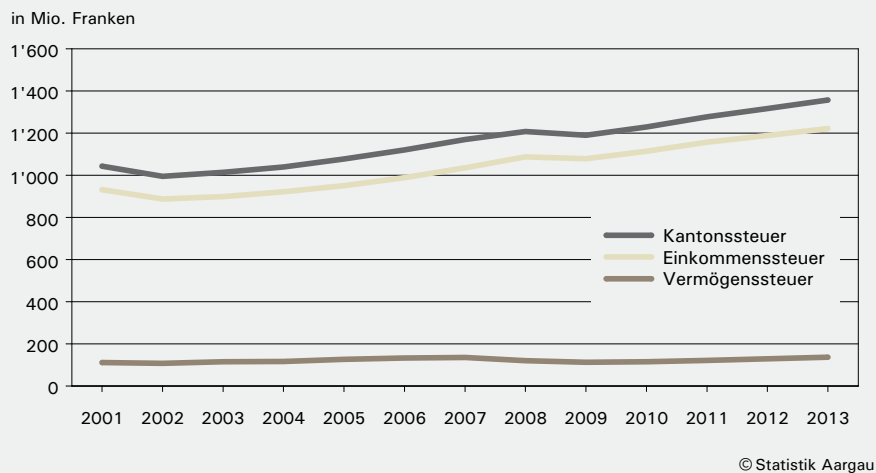
Das Wichtigste in Kürze

Im Jahr 2013 betrug das Bruttoeinkommen pro Steuerpflichtigen (Ehepartner gelten dabei als ein Steuerpflichtiger) 85'465 Franken, das Reineinkommen 67'073 Franken und das steuerbare Einkommen 61'835 Franken. Das entspricht gegenüber den Werten von 2012 einem Anstieg von 0,2 %, 0,5 % und 0,6 %. Das Bruttovermögen pro Steuerpflichtigen stieg im gleichen Zeitraum um 2,1 % auf 470'619 Franken, das Reinvermögen um 2,9 % auf 285'923 Franken und das steuerbare Vermögen um 4,4 % auf 205'890 Franken.

Die zweite Tabelle zeigt für unterschiedliche sozioökonomische Merkmale jeweils die Anteile der einzelnen Gruppen hinsichtlich der Steuerpflichtigen, des steuerbaren Einkommens und Vermögens, der Einkommens- und Vermögenssteuer sowie der einfachen Kantonssteuer an. Bei Gruppierung nach Zivilstand machten beispielsweise Ledige und Verheiratete mit rund 38 % den gleichen Anteil an Steuerpflichtigen aus. Insgesamt entfielen rund 82 % des steuerbaren Einkommens und der Einkommenssteuer sowie 72 % des steuerbaren Vermögens und rund 74 % der Vermögenssteuer auf beide Gruppen.

Das steuerbare Einkommen und Vermögen der 358'593 Steuerpflichtigen belief sich im Jahr 2013 auf rund 22,2 bzw. 73,8 Mrd. Franken. Die Einkommenssteuer betrug rund 1,22 Mrd. Franken und die Vermögenssteuer 136 Mio. Franken. Die einfache Kantonssteuer entsprach somit rund 1,36 Mrd. Franken.

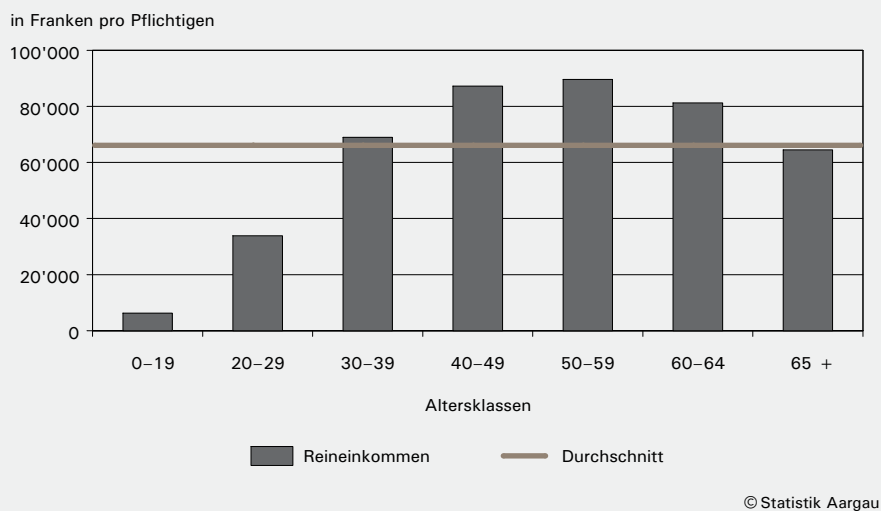
G1 Vermögens- und Einkommenssteuer von Pflichtigen mit Wohnsitz im Kanton Aargau, in Millionen Franken, 2001–2013



Entwicklung der Steuereinnahmen

Der Anteil der Vermögenssteuer an der Kantonsteuern betrug im Jahr 2013 rund 10 %. Der weitaus grösste Anteil an der Kantonsteuern entfiel auf die Einkommenssteuer (90 %). Zwischen 2001 und 2013 nahmen die Erträge aus der Einkommenssteuer um rund 31 % zu. In den Jahren 2002 und 2009 nahmen die Einkommenssteuererträge im Vergleich zum Vorjahr jedoch um jeweils rund 5 % bzw. 1 % ab, was auf eine Reduzierung des Einkommenssteuertarifs zurückzuführen ist. Die Vermögenssteuer wuchs zwischen 2001 und 2013 um rund 23 %. Aufgrund des relativ geringen Anteils der Vermögenssteuer verläuft die Kantonsteuern parallel zu der Einkommenssteuer.

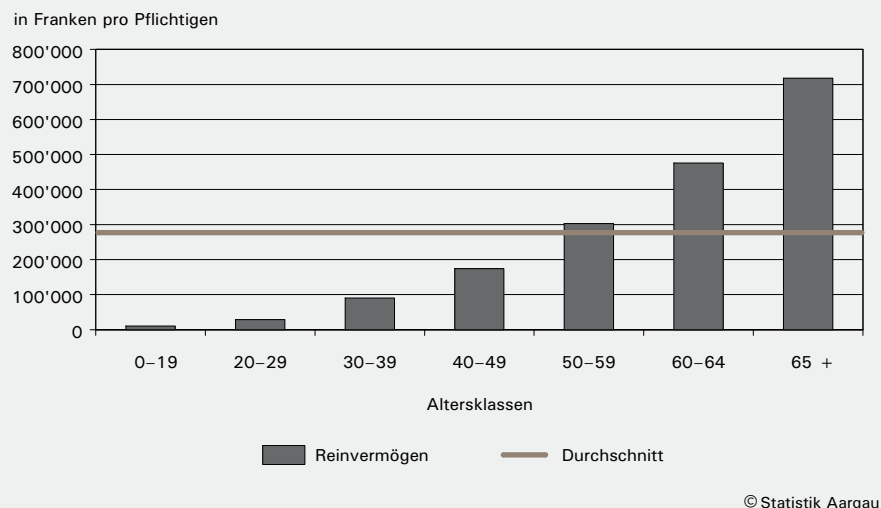
G2 Reineinkommen der Steuerpflichtigen mit Wohnsitz im Kanton Aargau nach Altersklassen, in Franken pro Pflichtigen, 2013



Einkommens- und Vermögenssituation

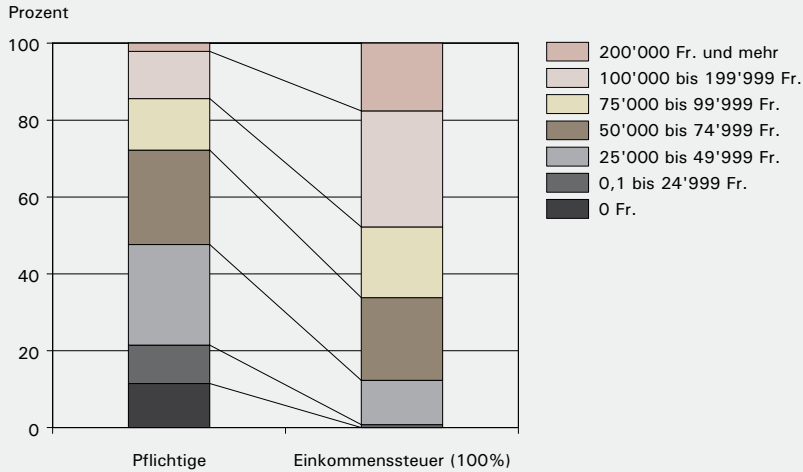
Wie aus Grafik 2 ersichtlich wird, wiesen im Jahr 2013 Steuerpflichtige im Alter zwischen 30 und 39 Jahren ein durchschnittliches Reineinkommen in Höhe von 68'960 Franken und Steuerpflichtige zwischen 40 und 49 Jahren ein durchschnittliches Reineinkommen von rund 87'295 Franken auf. Steuerpflichtige im Alter zwischen 50 und 59 Jahren verfügten über das höchste durchschnittliche Reineinkommen von rund 89'652 Franken während das der 60- bis 64-Jährigen rund 81'296 betrug. Die Steuerpflichtigen im Rentenalter lagen hingegen mit rund 64'478 Franken knapp unter dem Durchschnitt von 67'073 Franken.

G3 Reinvermögen der Steuerpflichtigen mit Wohnsitz im Kanton Aargau nach Altersklassen, in Franken pro Pflichtigen, 2013



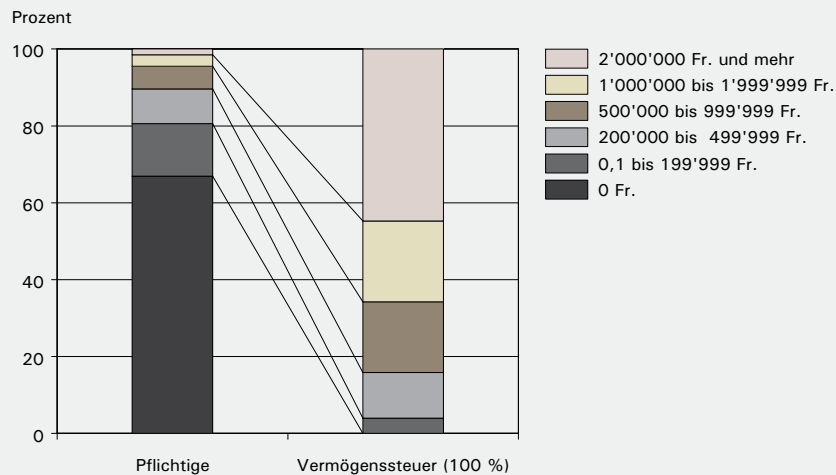
In Grafik 3 zeigt sich beim Reinvermögen pro Steuerpflichtigen eine ausgeprägte Altersabhängigkeit. Die Rentner besaßen das höchste durchschnittliche Reinvermögen in Höhe von 717'639 Franken, das deutlich über dem Durchschnitt von 285'923 lag. Auch die Reinvermögen pro Steuerpflichtigen der 60- bis 64-Jährigen sowie der 50- bis 59-Jährigen lagen über dem Durchschnitt.

G4 Steuerpflichtige und Einkommenssteuer nach Stufen des steuerbaren Einkommens, in Prozent, 2013



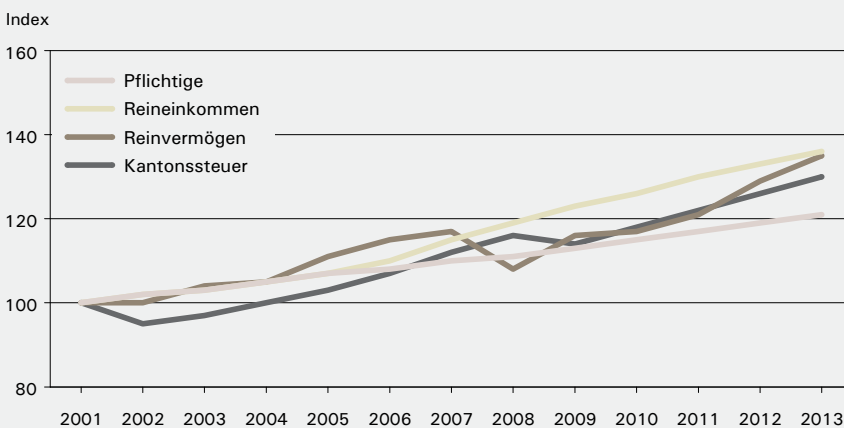
© Statistik Aargau

G5 Steuerpflichtige und Vermögenssteuer nach Stufen des steuerbaren Vermögens, in Prozent, 2013



© Statistik Aargau

G6 Entwicklung der Pflichtigen, des Reineinkommens und Reinvermögens sowie der einfachen Kantonssteuer (indexiert), 2001–2013



© Statistik Aargau

Verteilung der Pflichtigen und Steuern

Grafik 4 stellt die Verteilung der Steuerpflichtigen und Einkommenssteuer nach dem steuerbaren Einkommen dar. Danach verfügten 41'210 bzw. rund 12% der Steuerpflichtigen über kein steuerbares Einkommen. Weitere 217'618 Steuerpflichtige (61 %) mit einem steuerbaren Einkommen bis 75'000 Franken trugen rund 34 % zur Einkommenssteuer bei. Weitere 26% der Steuerpflichtigen mit einem steuerbaren Einkommen zwischen 75'000 und 200'000 Franken zahlten insgesamt rund 49 % der Einkommenssteuer. Rund 7'600 Steuerpflichtige (2 %) mit dem höchsten steuerbaren Einkommen trugen rund 18% zur Einkommenssteuer bei.

Rund 239'700 Steuerpflichtige (67 %) verfügten im Jahr 2013 über kein steuerbares Vermögen. Weitere 81'600 Steuerpflichtige (23 %) mit einem steuerbaren Vermögen bis 500'000 Franken entrichteten rund 16% der Vermögenssteuer. Knapp 31'900 Steuerpflichtige (9 %), die über ein steuerbares Vermögen zwischen 500'000 Franken und 2 Mio. Franken verfügten, trugen rund 39% zur Vermögenssteuer bei. Rund 5'400 Steuerpflichtige (2 %) die ein steuerbares Vermögen von 2 Mio. Franken oder mehr besaßen, steuerten rund 45 % zur Vermögenssteuer bei.

Zeitliche Entwicklung

Grafik 6 stellt die Entwicklung der Steuerpflichtigen, des Reineinkommens und Reinvermögens sowie der Kantonssteuer ab 2001 dar. Demnach stieg in diesem Zeitraum die Zahl der Steuerpflichtigen um 20,5%, das Reineinkommen um 35,6%, das Reinvermögen um 35,1% und die einfache Kantonssteuer um 30,1%. Das Abfallen des Reinvermögens im Steuerjahr 2008 ist auf die Finanzkrise und den damit einhergehenden Verlusten an der Börse zurückzuführen.

Einkommen und Vermögen der Pflichtigen im In- und Ausland mit Wohnsitz im Kanton Aargau, 2013									
Gemeindename	Pflichtige	Total Einkünfte		Reineinkommen		Total Vermögenswerte		Reinvermögen	
		Durchschnitt	Median ¹	Durchschnitt	Median ¹	Durchschnitt	Median ¹	Durchschnitt	Median ¹
Kanton Aargau	344 671	84 800	68 600	66 500	54 600	462 100	140 200	278 900	37 600
Bezirk Aarau	29 849	82 600	68 300	65 400	55 100	441 100	155 300	266 300	42 100
Aarau ²
Biberstein	861	115 400	86 800	91 900	68 300	750 300	475 000	458 400	102 900
Buchs (AG)	4 171	78 200	66 600	63 800	56 000	344 700	65 300	212 100	35 600
Densbüren	401	72 500	60 600	55 700	47 100	413 000	258 600	243 300	56 200
Erlinsbach (AG)	2 148	93 300	73 500	73 400	60 300	593 700	342 000	352 800	59 400
Gränichen	4 044	80 300	69 000	62 800	55 000	434 900	257 600	249 500	41 700
Hirschthal	844	95 300	74 600	72 900	57 900	634 500	326 100	344 500	39 900
Küttigen	3 410	93 300	72 400	74 000	59 200	596 700	276 200	390 300	59 400
Muhen	2 110	81 800	69 900	63 000	54 000	442 500	344 500	235 000	53 800
Oberentfelden	4 290	74 700	63 800	59 200	51 600	357 300	97 300	212 200	33 200
Suhr	5 350	76 500	64 200	60 900	52 200	343 800	62 600	211 600	29 600
Unterentfelden	2 220	83 100	70 200	66 100	56 300	453 500	134 400	291 000	48 300
Bezirk Baden	76 803	89 800	70 700	71 400	57 000	472 300	102 300	293 500	37 100
Baden	11 216	93 500	72 400	75 300	58 500	492 100	86 800	335 500	43 600
Bellikon	887	108 800	86 800	85 800	70 000	719 400	367 200	415 300	77 800
Bergdietikon	1 435	121 200	87 600	95 700	68 300	1 059 100	507 800	689 400	111 600
Birmenstorf (AG)	1 561	99 200	79 300	78 300	63 600	531 900	276 500	268 700	47 500
Ehrendingen	2 458	89 800	74 200	69 900	58 400	487 000	293 500	267 500	50 300
Ennetbaden	1 857	117 200	84 700	94 100	68 600	818 600	303 900	545 900	80 000
Fislisbach	3 055	84 200	68 500	66 800	55 700	386 200	90 800	223 100	43 400
Freienwil	517	93 600	79 700	71 500	62 700	483 000	304 400	257 000	41 500
Gebenstorf	2 763	83 600	70 900	65 000	56 300	433 300	171 000	240 500	34 800
Killwangen	1 024	95 900	79 500	75 800	64 200	521 300	351 700	271 800	41 500
Künten	906	87 300	73 600	67 200	57 100	452 800	294 900	222 900	46 700
Mägenwil	1 075	90 300	73 900	69 800	58 200	475 800	221 200	253 800	26 400
Mellingen	2 685	82 700	66 700	65 000	53 200	363 000	70 900	200 100	24 700
Neuenhof	4 642	67 500	60 300	53 700	48 600	213 800	25 000	132 900	12 400
Niederrohrdorf	2 048	97 000	78 600	76 200	62 200	502 300	214 200	302 100	53 100
Oberrohrdorf	2 297	104 400	77 400	80 200	60 500	735 800	363 300	470 900	67 800
Obersiggenthal	4 742	104 300	72 100	86 700	58 900	582 900	128 000	407 200	52 800
Remetschwil	1 084	109 900	84 800	85 000	64 000	794 600	420 100	456 600	63 300
Spreitenbach	5 646	71 100	61 700	56 800	50 200	224 100	17 100	128 900	7 600
Stetten (AG)	1 055	86 300	70 400	67 100	54 600	416 500	132 100	223 200	29 200
Turgi	1 651	73 900	61 300	58 400	49 200	308 800	35 100	204 700	19 900
Untersiggenthal	3 831	84 700	70 000	66 400	55 800	445 800	120 700	276 500	37 300
Wettingen	12 004	86 500	68 000	69 700	55 700	438 500	77 200	289 700	39 400
Wohlenschwil	806	86 200	72 000	65 800	55 900	498 200	307 900	262 600	51 400
Würenlingen	2 341	88 400	74 300	69 300	59 300	440 500	160 700	255 400	43 000
Würenlos	3 217	103 000	82 700	80 900	66 400	634 100	382 600	363 500	69 900
Bezirk Bremgarten	40 604	89 400	69 800	70 100	55 200	509 900	132 000	300 200	35 700
Arni (AG)	995	113 900	91 100	87 300	68 900	809 800	393 800	463 700	61 300
Berikon	2 554	94 800	75 600	75 700	61 100	595 200	88 800	393 000	43 000
Bremgarten (AG)	3 826	79 700	65 300	63 000	52 500	368 300	56 800	215 900	28 300
Büttikon	528	91 600	77 600	69 500	58 200	458 300	362 200	189 900	27 900
Dottikon	2 057	75 500	66 300	58 700	52 300	346 700	67 800	206 800	28 500
Eggenwil	501	99 100	82 700	75 200	64 000	557 100	414 600	259 000	39 900
Fischbach-Göslikon	898	83 400	69 100	62 900	53 500	453 100	204 700	235 800	33 400
Hägglingen	1 301	89 100	71 300	68 900	55 600	529 400	342 300	304 800	53 000
Hermetschwil-Staffeln	644	85 600	70 800	65 400	54 600	400 500	79 300	201 200	23 600
Islisberg	333	108 500	89 700	84 300	69 600	643 400	362 000	314 700	52 400
Jonen	1 031	107 100	82 200	84 200	64 200	580 500	357 300	281 200	55 200
Niederwil (AG)	1 421	88 800	70 400	69 100	54 100	448 800	216 300	239 800	28 500
Oberlunkhofen	1 096	116 600	86 200	91 100	67 500	787 500	318 000	457 900	80 300
Oberwil-Lieli	1 206	151 100	85 600	122 900	65 400	1 422 000	526 500	948 500	138 400
Rudolfstetten-Friedlisberg	2 422	88 700	69 800	70 300	56 600	478 100	95 500	284 700	28 900
Sarmenstorf	1 485	85 400	69 000	65 000	52 100	466 500	232 400	247 600	40 000
Tägerig	732	87 100	74 800	66 700	57 100	456 500	278 800	225 600	45 200
Uezwil	216	85 200	72 200	63 500	55 800	431 100	394 600	178 800	43 100
Unterlunkhofen	714	97 400	80 900	75 400	63 000	599 900	277 900	334 600	63 700
Villmergen	3 816	79 300	66 200	61 600	52 700	359 000	82 600	194 500	24 500
Widen	2 069	114 700	78 700	93 800	62 800	767 200	242 000	511 000	86 500
Wohlen (AG)	8 292	75 100	61 000	58 800	49 100	393 900	64 400	235 100	21 200
Zufikon	2 467	93 900	73 500	73 500	57 500	576 500	178 100	355 400	48 100

1. Dieser lagetypische Messwert halbiert eine ihrer Grösse nach geordnete Reihe von Messwerten, d.h. die geordnete Reihe der Beobachtungswerte wird durch den Median in zwei gleiche Teile zerlegt (50 % der Einkommen bzw. Vermögen sind kleiner als der Median und die übrigen 50 % sind grösser).
2. Die Stadt Aarau partizipiert ab 2014 an der VERANA-Lösung des Kantons Aargau (Informatik-Dienstleistung des Kantonalen Steueramtes: Veranlagungsunterstützung für natürliche Personen) und kann daher für diese Auswertungen nicht berücksichtigt werden.

Einkommen und Vermögen der Pflichtigen im In- und Ausland mit Wohnsitz im Kanton Aargau, 2013									
Gemeindenname	Pflichtige	Total Einkünfte		Reineinkommen		Total Vermögenswerte		Reinvermögen	
		Durchschnitt	Median ¹	Durchschnitt	Median ¹	Durchschnitt	Median ¹	Durchschnitt	Median ¹
Bezirk Brugg	27 188	82 800	68 500	64 700	54 400	449 900	148 000	278 000	41 800
Auenstein	925	93 900	74 800	73 300	58 100	557 400	351 200	351 000	72 300
Birr	2 154	76 900	67 500	59 900	53 500	289 800	56 900	154 800	15 800
Birrhard	388	87 300	75 700	65 500	56 200	463 900	391 300	232 400	36 800
Bözberg	903	88 000	71 200	66 800	55 400	579 800	349 300	336 800	74 100
Bözen	439	75 600	64 400	56 900	51 000	417 500	198 000	206 800	45 900
Brugg	6 420	80 600	65 000	64 500	52 300	436 900	83 900	305 900	39 900
Effingen	335	85 200	70 500	64 200	51 100	502 100	363 000	255 400	76 400
Elfingen	150	89 400	73 900	65 700	58 500	506 900	438 000	215 800	32 000
Habsburg	237	112 300	89 800	83 800	67 100	676 600	352 700	339 100	58 200
Hausen (AG)	1 870	90 600	72 000	70 800	56 900	448 100	135 600	264 600	36 200
Lupfig	1 263	86 900	73 300	68 100	58 600	454 900	261 600	269 100	50 000
Mandach	174	79 800	62 400	62 200	47 200	483 500	334 000	321 400	61 600
Mönthal	222	81 200	71 700	61 100	55 500	473 400	406 800	244 600	76 700
Mülligen	590	83 900	71 500	64 100	56 300	382 700	151 600	204 700	31 600
Oberflachs	268	80 100	63 200	61 800	51 500	552 500	391 100	344 300	70 000
Remigen	574	92 900	78 400	71 700	61 000	553 600	395 200	323 900	75 800
Riniken	814	84 800	71 800	66 400	56 400	556 500	286 300	370 700	56 200
Rüfenach	479	86 800	72 100	65 200	55 700	506 100	416 300	266 800	70 500
Scherz	377	83 400	73 400	63 700	55 000	552 600	307 400	317 200	65 600
Schinznach-Bad	670	78 400	64 100	61 300	52 000	425 000	90 900	260 400	32 400
Schinznach-Dorf	1 001	86 100	68 100	66 500	53 700	594 800	262 600	387 100	50 800
Thalheim (AG)	435	83 900	73 600	64 300	56 900	543 100	421 600	339 600	121 400
Veltheim (AG)	771	80 100	67 100	62 000	51 600	459 000	213 500	276 300	37 000
Villigen	1 102	84 100	73 300	66 000	59 000	418 300	219 900	243 500	47 000
Villnachern	820	83 800	72 700	63 900	56 300	527 900	395 700	281 400	52 300
Windisch	3 807	76 400	63 800	60 000	51 600	377 000	63 600	246 400	35 100
Bezirk Kulm	21 988	74 000	61 700	57 400	49 100	411 000	153 300	241 700	31 400
Beinwil am See	1 745	88 100	67 200	67 400	51 800	576 100	319 200	345 000	51 900
Birrwil	626	89 800	71 000	69 000	55 000	766 400	373 100	433 400	86 200
Burg (AG)	555	68 900	60 300	53 300	47 400	330 700	113 600	192 100	21 800
Dürrenäsch	666	81 700	65 500	63 500	53 900	543 600	267 700	361 500	52 300
Gontenschwil	1 151	73 200	62 800	57 000	49 800	424 200	244 100	247 600	41 600
Holziken	775	76 900	65 200	59 200	51 000	350 200	67 600	197 100	34 500
Leimbach (AG)	242	86 300	69 400	65 900	54 600	609 700	405 100	360 200	107 500
Leutwil	416	83 100	72 900	63 300	57 200	477 600	369 000	247 400	57 300
Menziken	3 167	68 500	57 400	53 500	46 300	340 900	62 300	207 500	17 200
Oberkulm	1 389	75 500	63 500	58 700	49 700	430 700	203 100	254 700	38 800
Reinach (AG)	4 503	67 800	58 100	53 200	46 800	349 200	63 500	212 700	17 000
Schlossrued	463	69 800	58 800	52 200	44 600	376 000	258 300	191 900	41 700
Schmiedrued	671	69 000	59 800	50 800	45 800	372 000	255 800	185 800	43 900
Schöftland	2 369	79 100	66 000	61 500	52 700	422 200	147 900	240 700	35 200
Teufenthal (AG)	873	70 400	61 100	53 900	49 300	349 400	129 600	188 300	33 600
Unterkulm	1 617	70 900	60 700	55 300	48 100	348 000	144 900	206 500	25 300
Zetzwil	760	74 700	63 300	58 100	50 800	470 800	282 700	282 800	46 000
Bezirk Laufenburg	16 964	85 500	70 200	66 200	54 800	443 800	245 000	245 000	45 600
Eiken	1 212	83 200	72 200	63 300	56 200	401 500	245 800	206 600	36 700
Frick	2 912	81 500	66 400	63 800	53 000	397 700	82 900	233 300	32 000
Gansingen	555	84 000	69 000	64 000	52 800	520 400	349 500	277 500	93 200
Gipf-Oberfrick	1 967	93 200	73 700	72 200	57 600	527 000	292 200	300 900	58 800
Herznach	769	88 500	75 000	68 100	59 000	502 300	383 300	257 000	51 100
Hornussen	513	73 700	64 300	55 600	49 500	371 800	219 600	173 700	31 200
Kaisten	1 409	108 900	73 800	88 500	56 700	522 000	331 800	302 000	65 400
Laufenburg	1 749	78 800	66 800	61 200	53 200	416 300	179 100	258 900	41 900
Mettauertal	1 096	80 500	69 200	61 200	53 700	479 800	331 600	278 000	69 700
Münchwil (AG)	505	92 100	75 500	72 300	58 300	457 500	249 100	282 000	44 200
Oberhof	311	82 100	68 800	62 400	54 500	425 600	351 700	205 700	63 600
Oeschgen	505	85 600	73 600	65 200	57 300	475 700	396 900	244 800	73 100
Schwaderloch	401	72 500	64 100	54 200	49 000	387 600	231 200	198 600	34 500
Sisseln	769	84 000	75 300	63 700	57 400	352 300	211 100	167 200	30 700
Ueken	441	90 000	80 500	68 500	62 700	427 600	341 400	181 600	36 400
Wittnau	687	82 600	68 300	63 400	53 200	422 000	252 100	223 200	43 400
Wölflinswil	535	79 500	66 500	60 100	52 200	446 900	280 800	232 100	65 000
Zeihen	628	79 500	69 000	59 300	53 200	389 500	269 100	183 300	28 900

1. Dieser lagetypische Messwert halbiert eine ihrer Grösse nach geordnete Reihe von Messwerten, d.h. die geordnete Reihe der Beobachtungswerte wird durch den Median in zwei gleiche Teile zerlegt (50% der Einkommen bzw. Vermögen sind kleiner als der Median und die übrigen 50% sind grösser).

Einkommen und Vermögen der Pflichtigen im In- und Ausland mit Wohnsitz im Kanton Aargau, 2013									
Gemeindename	Pflichtige	Total Einkünfte		Reineinkommen		Total Vermögenswerte		Reinvermögen	
		Durchschnitt	Median ¹	Durchschnitt	Median ¹	Durchschnitt	Median ¹	Durchschnitt	Median ¹
Bezirk Lenzburg	31 620	86 000	69 500	67 000	55 000	552 900	190 000	354 600	42 200
Ammerswil	361	92 400	77 600	70 900	61 700	542 200	415 600	305 600	68 300
Boniswil	782	87 700	70 400	66 100	54 400	590 300	383 100	331 300	59 500
Brunegg	396	85 400	76 100	65 900	57 800	385 900	233 200	178 000	30 100
Dintikon	1 123	87 900	75 100	66 400	56 800	482 000	334 900	257 000	44 500
Egliswil	736	88 000	74 400	67 500	58 400	519 500	355 700	287 300	63 800
Fahrwangen	1 084	76 000	62 900	57 700	48 700	413 500	118 500	216 700	31 600
Hallwil	466	71 100	62 500	53 800	49 600	384 200	229 300	193 500	47 200
Hendschiken	527	81 100	74 300	61 200	58 400	409 000	288 600	202 900	31 400
Holderbank (AG)	581	76 500	68 600	58 900	53 600	340 700	194 600	177 800	30 000
Hunzenschwil	2 022	78 000	67 000	60 900	52 800	370 700	94 900	200 200	27 100
Lenzburg	5 298	84 600	65 500	67 500	52 900	463 200	62 800	323 000	33 400
Meisterschwanden	1 560	108 700	76 000	85 400	59 800	2 111 500	351 500	1 805 900	73 300
Möriken-Wildegg	2 328	90 200	72 000	70 500	57 200	548 700	287 600	335 700	52 800
Niederlenz	2 324	79 600	66 000	61 700	53 000	397 100	104 700	220 800	27 900
Othmarsingen	1 405	78 500	69 300	60 700	54 500	343 000	106 800	177 800	32 700
Rupperswil	2 801	87 000	72 800	68 200	57 600	431 500	202 600	239 200	38 100
Schafisheim	1 605	82 300	68 000	62 900	53 900	451 300	313 100	238 100	43 800
Seengen	2 063	102 700	77 500	80 400	59 500	718 100	363 000	437 900	75 800
Seon	2 693	79 900	66 200	62 400	52 500	477 500	216 100	288 300	51 800
Staufen	1 465	91 100	74 200	71 800	60 100	566 300	369 800	359 800	84 600
Bezirk Muri	18 115	85 400	70 100	65 700	54 500	466 300	204 200	252 000	40 100
Abtwil	491	94 400	75 900	72 500	58 100	430 200	229 200	202 000	39 000
Aristau	774	88 300	73 000	66 500	54 800	477 400	285 900	226 000	36 600
Auw	920	88 500	72 000	67 300	56 100	412 300	213 300	180 700	35 100
Beinwil (Freiamt)	558	86 100	65 000	66 600	50 300	503 200	212 700	256 300	44 200
Besenbüren	310	88 600	75 800	67 200	59 500	480 500	347 000	241 500	57 900
Bettwil	326	92 100	66 500	70 000	51 300	508 500	228 900	267 600	51 500
Boswil	1 511	78 100	65 500	60 200	50 300	390 500	115 700	222 800	42 400
Bünzen	546	79 000	69 400	59 400	52 900	447 000	287 500	236 000	42 400
Buttwil	623	87 000	75 000	65 900	55 300	498 700	381 800	252 000	49 900
Dietwil	692	83 100	70 900	62 800	54 900	417 500	137 300	224 100	42 400
Geltwil	105	117 400	67 500	96 800	54 000	1 062 900	243 500	678 600	32 000
Kallern	178	95 400	74 100	71 700	57 400	811 500	430 500	474 800	94 300
Merenschwand	1 753	88 500	71 300	68 300	55 900	454 900	231 700	226 200	28 400
Mühlau	543	87 100	72 800	67 100	56 400	488 400	189 500	248 100	37 700
Muri (AG)	4 034	81 900	67 900	64 000	53 500	484 200	114 600	299 500	37 700
Oberrüti	734	86 600	74 300	65 000	56 200	442 900	319 700	216 400	33 300
Rottenschwil	441	92 300	76 600	70 500	58 100	528 500	308 500	240 800	44 600
Sins	2 164	85 400	70 300	65 700	54 800	448 700	182 700	244 400	38 900
Waltenschwil	1 412	86 600	72 900	66 300	56 500	465 500	302 100	249 900	51 700
Bezirk Rheinfelden	25 483	88 500	72 300	69 400	57 800	470 600	151 900	287 500	35 900
Hellikon	437	75 300	67 500	56 400	53 200	454 900	380 700	261 400	68 400
Kaiseraugst	3 096	86 400	76 800	70 400	63 600	315 500	76 400	189 100	31 000
Magden	2 022	109 000	86 100	83 900	67 900	687 500	450 800	386 200	60 100
Möhlis	5 766	85 000	71 000	66 000	56 200	416 100	151 600	231 100	32 000
Mumpf	743	82 900	69 900	63 300	55 600	411 100	191 400	228 000	25 300
Obermumpf	555	79 500	69 500	60 100	51 400	395 500	259 200	195 600	32 900
Olsberg	209	119 700	87 900	94 800	70 600	826 400	571 400	472 900	148 300
Rheinfelden	7 176	85 900	68 800	68 600	55 900	500 200	70 100	362 000	31 400
Schupfart	450	85 000	73 400	63 100	54 600	439 000	246 100	238 400	62 100
Stein (AG)	1 692	86 300	70 100	68 400	56 900	400 600	99 500	225 500	27 700
Wallbach	1 046	100 400	80 900	77 100	62 500	568 800	414 800	307 800	68 300
Wegenstetten	583	81 800	69 000	63 000	53 400	523 800	392 400	307 200	84 000
Zeiningen	1 247	93 400	74 600	71 500	56 600	581 700	367 200	343 600	50 700
Zuzgen	461	93 600	78 000	70 500	57 200	519 000	441 400	264 100	65 600

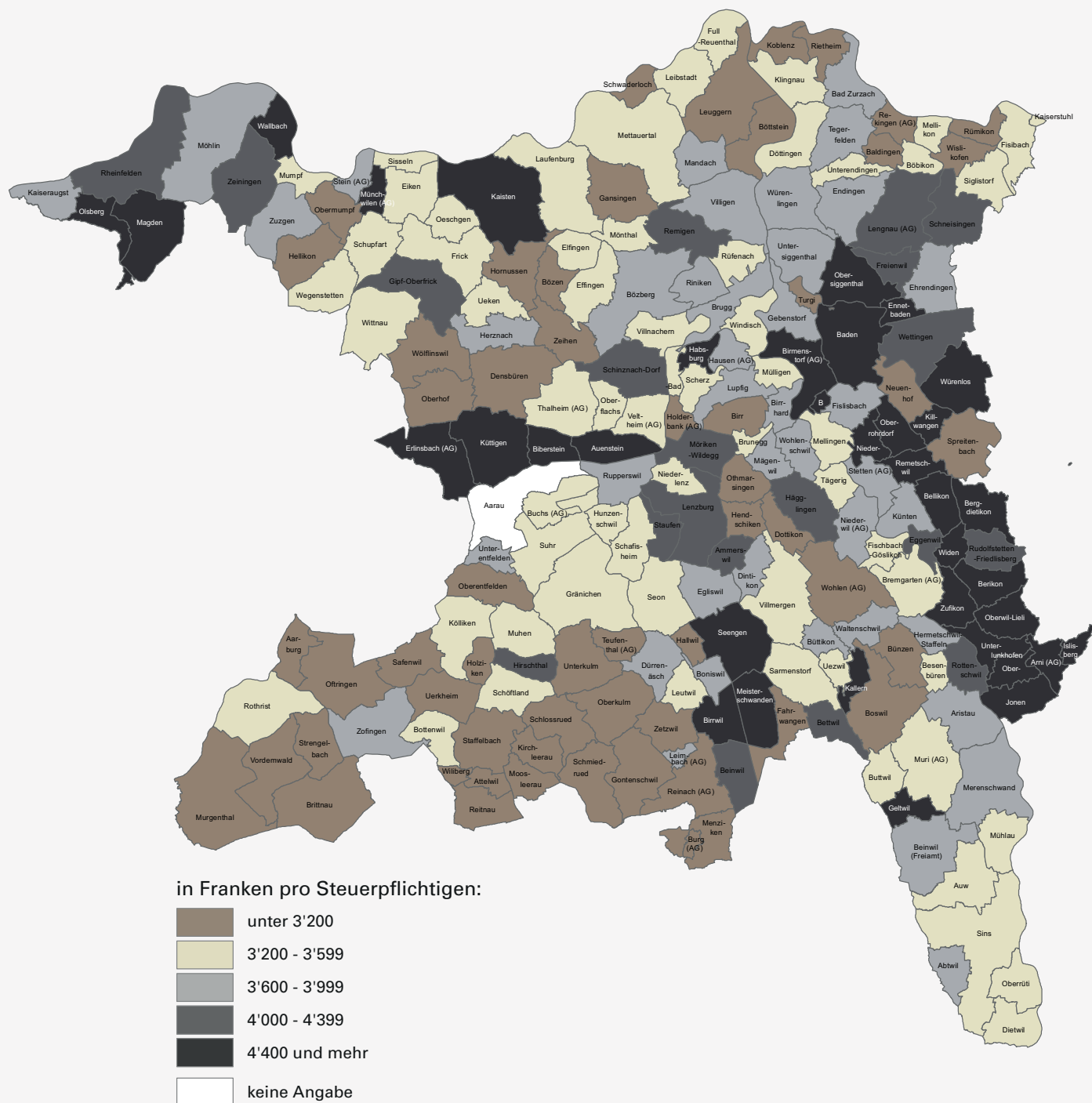
1. Dieser lagetypische Messwert halbiert eine ihrer Grösse nach geordnete Reihe von Messwerten, d.h. die geordnete Reihe der Beobachtungswerte wird durch den Median in zwei gleiche Teile zerlegt (50 % der Einkommen bzw. Vermögen sind kleiner als der Median und die übrigen 50 % sind grösser).

Einkommen und Vermögen der Pflichtigen im In- und Ausland mit Wohnsitz im Kanton Aargau, 2013

Gemeindenname	Pflichtige	Total Einkünfte		Reineinkommen		Total Vermögenswerte		Reinvermögen	
		Durchschnitt	Median ¹	Durchschnitt	Median ¹	Durchschnitt	Median ¹	Durchschnitt	Median ¹
Bezirk Zofingen	38 373	76 600	64 400	59 700	51 200	377 800	104 600	222 800	29 900
Aarburg	3 955	71 000	61 500	56 100	49 900	269 700	39 800	149 300	14 900
Attelwil	165	72 600	62 000	53 900	46 000	453 300	300 700	272 100	59 400
Bottenwil	453	84 200	64 900	66 600	51 600	438 900	299 300	246 700	56 200
Brittnau	2 117	79 300	67 500	60 700	52 900	422 000	269 100	236 000	49 900
Kirchleerau	457	74 200	64 900	56 300	49 800	425 600	279 800	241 900	62 300
Kölliken	2 405	78 900	64 800	61 600	51 400	418 100	151 800	235 800	26 600
Moosleerau	501	77 700	60 900	60 100	47 600	419 500	206 000	232 500	25 000
Murgenthal	1 590	76 500	62 700	58 200	48 400	426 500	232 200	246 200	35 300
Oftringen	7 374	73 900	63 500	58 500	51 600	292 200	53 400	162 900	19 300
Reitnau	666	77 700	62 100	59 800	49 400	400 800	172 700	216 500	28 000
Rothrist	4 666	79 300	66 200	61 300	52 200	436 600	129 100	266 700	31 500
Safenwil	2 048	73 700	64 200	55 800	50 500	352 900	237 100	180 500	28 100
Staffelbach	607	75 600	65 700	58 200	50 600	410 700	242 300	220 200	52 300
Strengelbach	2 587	73 400	62 300	57 000	49 300	342 100	88 800	205 300	32 000
Uerkheim	749	77 200	65 800	59 000	51 400	421 600	326 300	218 100	47 900
Vordemwald	1 040	78 800	67 600	60 300	52 100	465 100	332 800	263 200	56 500
Williberg	96	81 000	71 200	59 600	57 400	444 100	410 200	195 700	46 100
Zofingen	6 897	80 400	65 400	63 500	52 500	437 200	77 900	295 300	40 200
Bezirk Zurzach	17 684	81 100	67 000	63 000	52 800	447 400	187 000	269 900	40 400
Bad Zurzach	2 288	80 700	65 000	64 600	51 900	492 900	119 200	353 600	40 200
Baldingen	152	81 300	69 800	59 100	51 500	435 600	307 100	219 300	31 800
Böbikon	88	89 900	78 800	66 100	54 700	567 500	415 100	335 200	130 400
Böttstein	2 003	76 900	63 900	60 200	51 000	354 900	95 700	213 400	31 400
Döttingen	2 088	78 500	65 200	61 900	52 200	388 300	100 700	236 100	23 700
Endingen	1 051	89 000	75 000	68 600	58 700	539 000	297 100	309 500	59 100
Fisibach	202	82 500	69 900	63 200	57 800	471 800	215 200	266 600	29 000
Full-Reuenthal	438	84 000	67 700	63 600	52 500	547 100	420 400	344 800	90 700
Kaiserstuhl	222	79 800	64 200	60 800	52 600	382 200	106 900	216 500	31 600
Klingnau	1 873	78 300	64 800	60 700	50 400	425 200	119 700	252 700	36 000
Koblentz	836	71 200	63 400	54 900	50 200	289 700	77 800	151 100	25 200
Leibstadt	665	79 400	68 000	62 700	54 200	461 700	247 100	321 200	74 300
Lengnau (AG)	1 375	90 200	71 000	69 800	55 800	564 400	203 400	340 200	41 800
Leuggern	1 198	79 500	65 400	61 000	50 800	451 500	296 500	261 300	57 300
Mellikon	132	77 500	64 400	58 100	48 700	510 500	350 500	315 400	62 200
Rekingen (AG)	511	73 900	66 800	54 900	49 800	338 100	227 400	158 800	19 100
Rietheim	370	77 300	67 900	59 100	53 300	334 900	195 500	156 600	19 100
Rümikon	142	71 400	63 900	53 100	47 800	338 100	61 700	188 100	14 300
Schneisingen	734	92 400	78 500	71 400	61 300	590 700	457 700	346 300	107 700
Siglistorf	330	88 700	73 700	66 400	54 200	431 000	299 900	182 100	27 600
Tegerfelden	603	89 200	72 900	68 200	56 400	554 700	280 600	315 300	58 000
Unterendingen	199	82 100	72 300	63 200	55 300	483 600	330 900	289 800	62 800
Wislikofen	184	79 700	67 600	60 100	52 000	425 300	249 200	212 200	67 000

1. Dieser lagetypische Messwert halbiert eine ihrer Grösse nach geordnete Reihe von Messwerten, d.h. die geordnete Reihe der Beobachtungswerte wird durch den Median in zwei gleiche Teile zerlegt (50% der Einkommen bzw. Vermögen sind kleiner als der Median und die übrigen 50% sind grösser).

G7 Einfache Kantonssteuer der Pflichtigen mit Wohnsitz im Kanton Aargau nach Gemeinden, in Franken pro Steuerpflichtigen, 2013



© Statistik Aargau

Daten zu dieser Publikation und weitere Informationen können von unserer Homepage www.ag.ch/statistik heruntergeladen werden.

Herausgeber und Bestellung bei:
 Kanton Aargau
 Departement Finanzen und Ressourcen
 Statistik Aargau
 Bleichemattstrasse 4
 5000 Aarau
 062 835 13 00

Auskunft und Tabellen zu dieser Publikation:
 Dr. Alexander Schacht
 062 835 13 02
alexander.schacht@ag.ch

www.ag.ch/statistik
 > Publikationen/statistikthemen



Publikationsreihe: stat.kurzinfo Nr. 41 | Dez. 2016
ISSN: 2296-2964
Gestaltung: Statistik Aargau
Copyright: © 2016 Statistik Aargau