



## • I Öffentliche Verwaltung und Finanzen I

# Steuerstatistik 2017 – Juristische Personen

### Verteilung der Pflichtigen, Steuerfaktoren und Steuern nach Besteuerungsart, 2014–2017

Jahr	Pflichtige	Reingewinn, in 1'000 Fr.	Eigenkapital, in 1'000 Fr.	Gewinnsteuer, in 1'000 Fr.	Kapitalsteuer, in 1'000 Fr.	Kantonssteuer, in 1'000 Fr.
Ordentlich besteuerte Kapitalgesellschaften und Genossenschaften						
2014	22 254	3 859 933	31 763 338	327 888	11 390	339 277
2015	23 148	3 396 046	32 682 690	285 689	15 668	301 357
2016	23 967	3 490 989	33 390 111	270 112	15 315	285 427
2017	24 867	3 658 083	35 906 143	283 470	18 200	301 670
Holdinggesellschaften						
2014	541	1 507	20 175 339	127	1 990	2 117
2015	575	1 822	19 374 668	155	1 927	2 083
2016	597	2 140	18 755 367	158	1 875	2 033
2017	628	11 686	19 662 490	981	1 967	2 947
Verwaltungsgesellschaften						
2014	35	22 619	618 738	2 027	62	2 089
2015	40	84 743	771 763	7 619	76	7 695
2016	48	95 832	12 919 704	8 130	1 738	9 868
2017	48	102 408	12 001 893	8 675	1 243	9 917
Subtotal: Juristische Personen (ohne Vereine und Stiftungen)						
2014	22 830	3 884 059	52 557 415	330 041	13 442	343 483
2015	23 763	3 482 611	52 829 120	293 463	17 671	311 134
2016	24 612	3 588 961	65 065 181	278 400	18 928	297 328
2017	25 543	3 772 177	67 570 526	293 126	21 410	314 535
Vereine und Stiftungen						
2014	4 780	31 711	1 158 419	1 559	1 300	2 859
2015	4 767	37 792	1 302 337	1 895	1 478	3 373
2016	4 776	47 403	1 504 643	2 478	1 734	4 212
2017	4 779	50 740	1 565 507	2 655	1 808	4 463
Total						
2014	27 610	3 915 770	53 715 834	331 600	14 741	346 342
2015	28 530	3 520 403	54 131 457	295 358	19 149	314 508
2016	29 388	3 636 364	66 569 824	280 878	20 662	301 539
2017	30 322	3 822 916	69 136 033	295 780	23 218	318 999

### Verteilung der Steuerfaktoren und Steuern der juristischen Personen (ohne Vereine und Stiftungen) nach Bezirken, 2017

Bezirk	Pflichtige <sup>1</sup>	Reingewinn, in 1'000 Fr.	Eigenkapital, in 1'000 Fr.	Gewinnsteuer, in 1'000 Fr.	Kapitalsteuer, in 1'000 Fr.	Kantonssteuer, in 1'000 Fr.
Aarau	3 517	608 908	8 942 272	48 279	2 186	50 465
Baden	6 476	976 595	25 722 590	76 714	8 323	85 037
Bremgarten	3 014	295 143	3 313 507	22 363	1 269	23 632
Brugg	1 893	257 385	3 074 971	20 045	1 145	21 190
Kulm	1 666	116 865	2 638 794	8 539	868	9 407
Laufenburg	1 311	190 465	2 549 397	14 989	667	15 656
Lenzburg	3 006	349 122	5 204 773	26 542	1 501	28 044
Muri	1 433	135 221	1 229 631	9 882	539	10 421
Rheinfelden	1 848	379 801	3 003 626	30 659	832	31 491
Zofingen	3 082	320 660	8 884 220	24 334	2 578	26 913
Zurzach	1 414	142 012	3 006 746	10 779	1 501	12 280
<b>Kanton Aargau</b>	<b>25 543</b>	<b>3 772 177</b>	<b>67 570 526</b>	<b>293 126</b>	<b>21 410</b>	<b>314 535</b>

1. Die einzelnen juristischen Personen werden in allen Bezirken gezählt, in denen sie steuerpflichtig sind. Im Total (Kanton Aargau) sind die Mehrfachzählungen nicht enthalten.

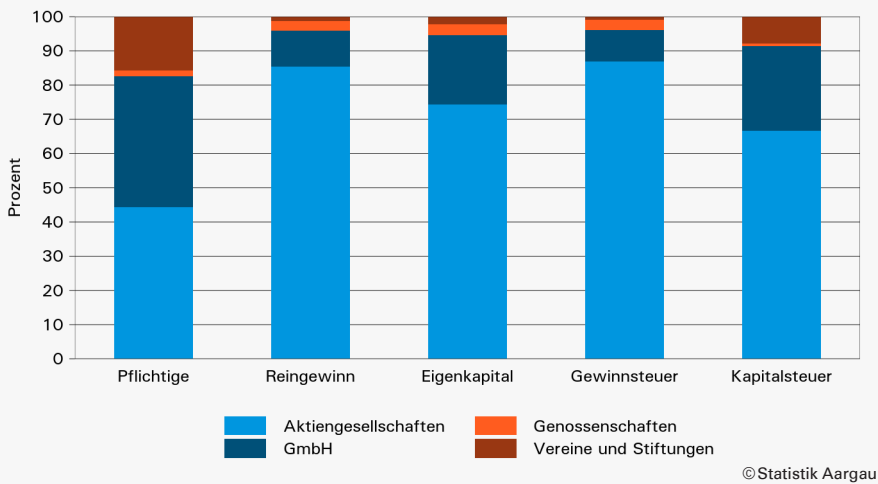
### Das Wichtigste in Kürze

Im Steuerjahr 2017 waren im Kanton Aargau insgesamt 30'322 juristische Personen steuerpflichtig. Davon waren 24'867 (82,0%) ordentlich besteuerte Kapitalgesellschaften und Genossenschaften, 628 (2,1%) Holdinggesellschaften, 48 (0,2%) Verwaltungsgesellschaften und 4'779 (15,8%) Vereine und Stiftungen. Die einfache Kantonssteuer betrug für das Jahr 2017 insgesamt 319 Mio. Franken. 94,6% davon entrichteten die ordentlich besteuerten Kapitalgesellschaften und Genossenschaften.

Insgesamt stiegen 2017 im Vergleich zum Vorjahr sowohl der Reingewinn (+5,1%) als auch das Eigenkapital (+3,9%). Die Einnahmen aus der Gewinn- bzw. der Kapitalsteuer nahmen um 5,3% bzw. um 12,4% zu. Die einfache Kantonssteuer wuchs um 5,8%.

Der Bezirk Baden wies mit 6'476 Pflichtigen einen Anteil von 25,4% und damit am meisten juristische Personen ohne Vereine und Stiftungen (im Folgenden jeweils als juristische Personen bezeichnet) im Kanton Aargau auf. Insgesamt entfielen auf diesen Bezirk 25,9% des Reingewinns, 38,1% des Eigenkapitals sowie 27,0% der einfachen Kantonssteuer. Mit einem Anteil von 5,1% oder 1'311 veranlagten juristischen Personen waren im Bezirk Laufenburg am wenigsten Pflichtige beheimatet. Trotzdem wies dieser Bezirk beim Reingewinn und bei der Kantonssteuer höhere Anteile auf als die Bezirke Kulm, Muri oder Zurzach sowie anteilmässig mehr Eigenkapital als der Bezirk Muri.

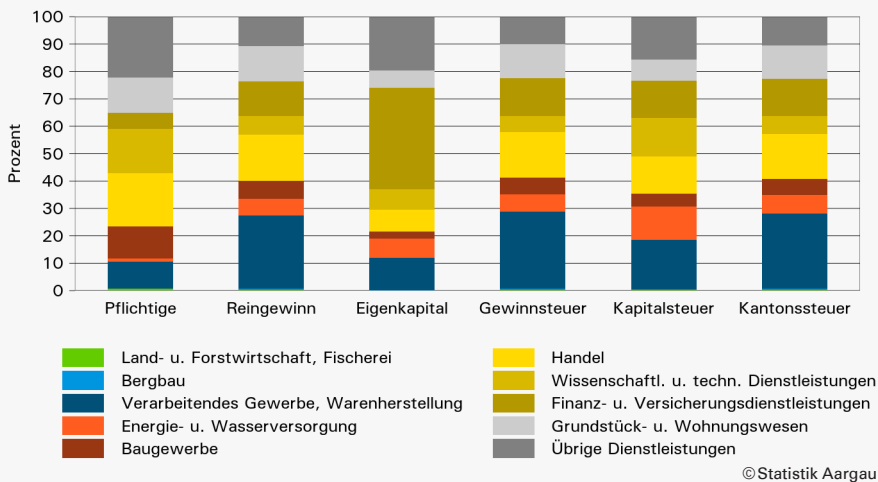
G1 Verteilung der Steuerpflichtigen, Steuerfaktoren und Steuern nach Rechtsform, 2017



### Einnahmen nach Rechtsform

Der Grossteil des Reingewinns (85,5%) wurde 2017 von Aktiengesellschaften erwirtschaftet, welche 44,3% aller Unternehmen ausmachten. Deren Anteil an der Gewinnsteuer betrug 87,0%. Mit einem Anteil von 38,2% folgten die GmbH als zweithäufigste Rechtsform. Sie erzielten einen Reingewinnanteil von 10,4% und trugen dadurch 9,2% zur Gewinnsteuer bei. Genossenschaften wiesen einen Anteil von 1,7% auf. Ihr Beitrag zum Reingewinn und zur Gewinnsteuer belief sich auf 2,8% und 2,9%.

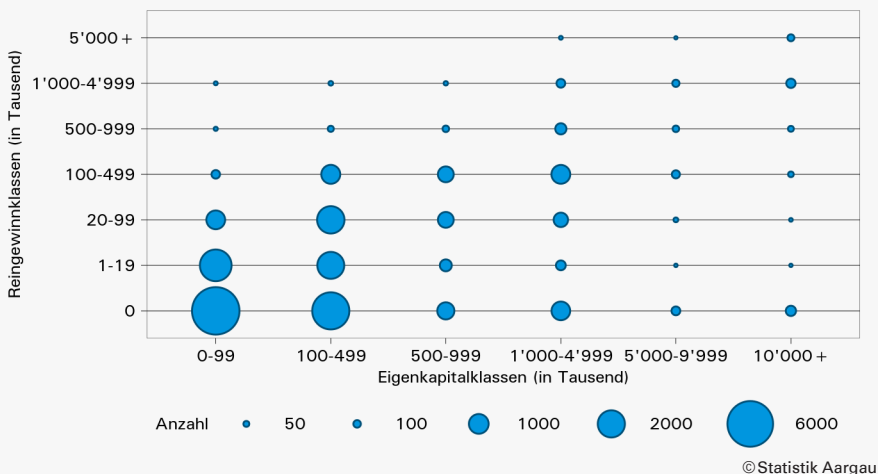
G2 Verteilung von Reingewinn, Eigenkapital und Steuern der juristischen Personen (ohne Vereine und Stiftungen) nach Wirtschaftszweigen (NOGA 2008), 2017



### Wirtschaftssektoren und -zweige

Gemessen an den Gesamtwerten waren die Anteile des 1. Sektors (Land- und Forstwirtschaft, Fischerei) mit 0,6% der Pflichtigen und 0,2% bzw. 0,1% des Reingewinns bzw. des Eigenkapitals durchwegs klein. 22,7% der Pflichtigen konnten dem 2. Sektor (Bergbau bis Baugewerbe) zugeordnet werden. Sie trugen mit Anteilen von 39,9% des Reingewinns sowie 21,5% des Eigenkapitals zu 40,6% an die Kantonssteuer bei. Der 3. Sektor (Handel bis übrige Dienstleistungen) umfasste 76,7% der Pflichtigen. Ihre Reingewinn- bzw. Eigenkapitalanteile lagen bei 59,9% bzw. 78,4%. Der Anteil an der Kantonssteuer betrug 59,3%.

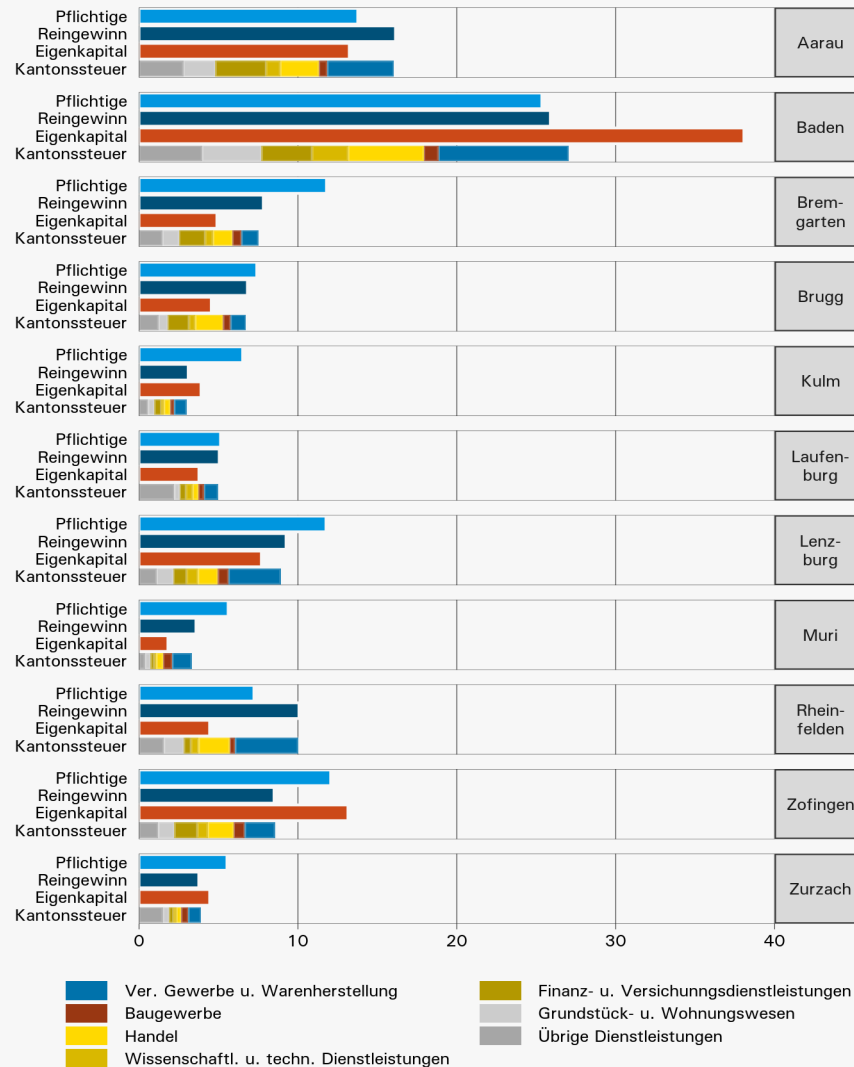
G3 Verteilung der juristischen Personen (ohne Vereine und Stiftungen) nach Reingewinn- und Eigenkapitalklassen, in Franken, 2017



### Verteilung nach Reingewinn- und Eigenkapitalklassen

Im Jahr 2017 wiesen 74,9% der juristischen Personen einen Reingewinn sowie ein Eigenkapital von weniger als 0,5 Millionen Franken aus. Unternehmen mit einem Eigenkapital von mehr als 1 Million Franken sind in allen Reingewinnklassen zu finden. Unabhängig vom Eigenkapital erzielten 48,5% der Pflichtigen keinen Reingewinn. 98 Unternehmen (0,4%) kamen 2017 auf einen Reingewinn von mehr als 5 Millionen Franken.

G4 Verteilung der Steuerfaktoren und Kantonssteuer der juristischen Personen (ohne Vereine und Stiftungen) nach Bezirken und Branchen, in Prozent, 2017



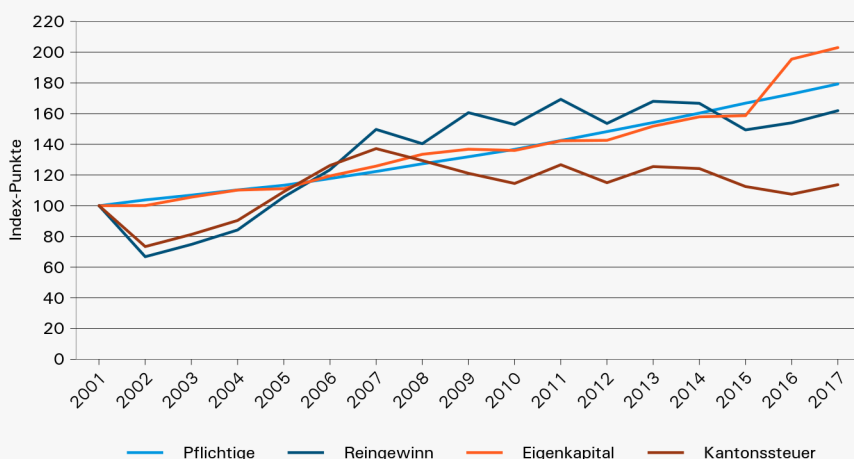
© Statistik Aargau

## Regionale Aspekte

Rund 40 % der juristischen Personen waren in den Bezirken Baden und Aarau steuerpflichtig. Die beiden Bezirke wiesen die höchsten Anteile beim Reingewinn (42,0 %) sowie beim Eigenkapital (51,2 %) auf und trugen zusammen 43,1 % zur Kantonssteuer bei. Laufenburg, Muri und Zuzach beheimateten 2017 mit einem Anteil von insgesamt 16,3 % am wenigsten Pflichtige. Die gemeinsamen Anteile am Reingewinn bzw. am Eigenkapital lagen bei 12,4 % bzw. 10,0 %. Mit 10,1 % fiel der Anteil am Reingewinn des Bezirks Rheinfelden im Vergleich zum Anteil der Pflichtigen (7,2 %) verhältnismässig hoch aus. Diese Beobachtung trifft auch auf den Bezirk Aarau zu (13,8 % vs. 16,1 %).

Bis auf die Bezirke Bremgarten, Brugg, Laufenburg und Zuzach trug das verarbeitende Gewerbe und die Warenherstellung am stärksten zur einfachen Kantonssteuer innerhalb des Bezirks bei. Der Beitrag am Kantonstotal fiel dabei stark unterschiedlich aus und lag zwischen 0,8 % (Kulm) und 8,2 % (Baden). Der Handel sowie die Finanz- und Versicherungsdienstleistungen stellten zwei weitere bedeutende Branchen dar. Deren gemeinsamer Anteil lag zwischen 0,7 % (Muri und Zuzach) und 8,0 % (Baden).

G5 Entwicklung der juristischen Personen (ohne Vereine und Stiftungen), Steuerfaktoren und einfachen Kantonssteuer (indexiert; 2001 = 100 Punkte), 2001–2017



© Statistik Aargau

## Zeitliche Entwicklung

Seit 2001 stieg die Zahl der steuerpflichtigen juristischen Personen um 79,3 % oder um 11'300 Pflichtige. Im gleichen Zeitraum wuchs der Reingewinn um 61,9 % oder 1,4 Mrd. Franken, das Eigenkapital um 103,0 % oder 34,3 Mrd. Franken und die einfache Kantonssteuer um 13,7 % respektive 38,0 Mio. Franken. Verglichen mit dem Vorjahr nahm die Kantonssteuer im Jahr 2017 um 5,8 % zu und betrug 314,5 Mio. Franken. Der Reingewinn stieg um 5,1 % auf insgesamt rund 3,8 Mrd. Franken und das Eigenkapital um 3,9 % auf 67,6 Mrd. Franken.

Juristische Personen (ohne Vereine und Stiftungen)<sup>1</sup>, Faktoren und einfache Kantonssteuer nach Gemeinden, 2017

Gemeinde	Steuerpflichtige juristische Personen						Rein- gewinn, in 1 000 Fr.	Eigen- kapital, in 1 000 Fr.	Gewinn- steuer, in 1 000 Fr.	Kapital- steuer, in 1 000 Fr.	Kantons- steuer, in 1 000 Fr.
	Total	davon steuerpflichtig in ... aargauischen Gemeinden									
		1	2	3-4	5-9	10+					
Bezirk Aarau											
Aarau	1 796	1 319	203	123	95	56	305 819	5 338 620	24 360	1 206	25 566
Biberstein	61	34	3	4	8	12	1 098	20 713	70	18	88
Buchs (AG)	347	209	36	36	32	34	62 235	722 649	5 011	144	5 156
Densbüren	54	31	7	5	0	11	6 202	33 508	489	13	502
Erlinsbach (AG)	133	77	15	16	12	13	5 229	48 684	333	27	359
Gränichen	234	145	21	18	16	34	16 964	689 336	1 273	136	1 409
Hirschthal	74	49	9	6	2	8	11 367	126 876	886	21	907
Küttigen	234	149	29	20	12	24	12 727	164 827	937	76	1 013
Muhen	160	105	18	14	10	13	8 863	84 985	614	49	663
Oberentfelden	382	263	36	31	22	30	44 585	488 504	3 441	166	3 607
Suhr	344	211	46	33	20	34	113 469	1 025 259	9 301	271	9 571
Unterenfelden	186	105	34	14	9	24	20 350	198 313	1 565	59	1 624
Bezirk Baden											
Baden	1 899	1 480	174	112	83	50	399 670	20 534 895	32 114	5 970	38 084
Bellikon	71	41	9	7	2	12	1 437	16 985	92	15	107
Bergdietikon	141	118	9	1	3	10	39 989	297 836	3 317	77	3 394
Birmenstorf (AG)	147	105	11	10	7	14	8 352	96 334	604	60	664
Ehrendingen	160	100	22	12	9	17	6 353	64 982	431	43	474
Ennetbaden	143	94	19	14	7	9	5 668	96 825	391	53	444
Fislisbach	201	117	22	25	16	21	9 025	130 421	674	59	733
Freienwil	47	29	2	3	1	12	927	18 085	62	9	71
Gebenstorf	244	151	33	22	15	23	18 046	173 521	1 320	74	1 394
Killwangen	115	72	13	6	5	19	3 523	55 415	242	62	303
Künten	64	41	7	1	10	5	1 571	27 893	95	21	116
Mägenwil	231	157	24	13	11	26	27 177	270 025	2 086	108	2 194
Mellingen	339	245	26	24	16	28	19 205	194 766	1 388	106	1 494
Neuenhof	328	250	22	19	10	27	31 154	259 077	2 300	137	2 437
Niederrohrdorf	171	114	17	10	17	13	11 105	136 721	830	54	884
Oberrohrdorf	193	128	21	12	16	16	13 662	151 755	1 041	57	1 098
Obersiggenthal	267	182	26	17	17	25	14 238	206 096	1 043	100	1 143
Remetschwil	110	65	18	7	12	8	6 939	40 914	507	40	548
Spreitenbach	679	485	71	42	42	39	152 117	969 787	12 301	335	12 635
Stetten (AG)	125	87	12	5	9	12	13 311	160 061	997	39	1 036
Turgi	122	60	20	14	8	20	8 693	135 615	628	33	662
Untersiggenthal	234	132	36	21	20	25	26 873	233 794	2 132	85	2 217
Wettingen	965	726	99	46	49	45	94 701	795 570	7 214	339	7 552
Wohlenschwil	54	34	5	5	1	9	1 958	15 973	130	11	141
Würenlingen	215	135	25	18	14	23	15 078	430 665	1 101	326	1 427
Würenlos	298	225	27	22	9	15	45 821	208 579	3 674	111	3 784
Bezirk Bremgarten											
Arni (AG)	80	64	4	0	4	8	3 002	48 452	208	24	232
Berikon	224	166	18	10	8	22	28 506	99 562	2 283	74	2 358
Bremgarten (AG)	431	303	40	25	28	35	47 528	556 743	3 645	154	3 799
Büttikon	44	25	4	4	6	5	3 402	46 207	265	11	276
Dottikon	170	104	24	11	11	20	9 000	374 552	650	78	728
Eggenwil	46	27	3	7	2	7	340	5 859	22	11	33
Fischbach-Göslikon	69	41	8	3	6	11	5 158	51 016	383	26	408
Hägglingen	108	72	12	6	8	10	2 299	44 832	142	44	186
Islisberg	23	17	2	2	0	2	439	10 211	26	4	30
Jonen	81	56	6	3	5	11	5 150	44 170	378	25	403
Niederwil (AG)	117	71	14	6	9	17	7 779	125 681	568	55	623
Oberlunkhofen	95	69	8	2	7	9	5 329	62 007	382	30	412
Oberwil-Lieli	120	92	10	6	4	8	7 405	36 001	558	32	589
Rudolfstetten-Friedl.	178	138	15	4	10	11	9 014	96 269	629	53	682

1. Die einzelnen juristischen Personen werden in allen Gemeinden gezählt, in denen sie steuerpflichtig sind. Die Steuerpflicht kann dabei durch Firmensitz, durch Betriebsstätten oder durch Liegenschaften begründet sein.

Juristische Personen (ohne Vereine und Stiftungen) <sup>1</sup> , Faktoren und einfache Kantonssteuer nach Gemeinden, 2017											
Gemeinde	Steuerpflichtige juristische Personen						Rein- gewinn, in 1 000 Fr.	Eigen- kapital, in 1 000 Fr.	Gewinn- steuer, in 1 000 Fr.	Kapital- steuer, in 1 000 Fr.	Kantons- steuer, in 1 000 Fr.
	Total	davon steuerpflichtig in ... aargauischen Gemeinden									
		1	2	3-4	5-9	10+					
Sarmenstorf	127	86	14	10	5	12	3 828	64 578	252	39	291
Tägerig	47	25	8	3	2	9	552	26 243	37	21	58
Uezwil	14	6	1	1	1	5	95	4 453	7	4	11
Unterlunkhofen	49	27	5	3	7	7	2 552	15 937	179	9	189
Villmergen	370	244	54	27	19	26	58 140	670 062	4 546	149	4 695
Widen	124	89	13	2	8	12	9 881	66 550	770	47	818
Wohlen (AG)	818	558	93	59	53	55	68 090	746 585	5 058	310	5 368
Zufikon	157	105	20	8	10	14	17 653	117 536	1 375	67	1 442
Bezirk Brugg											
Auenstein	73	44	4	5	11	9	5 033	67 084	365	16	381
Birr	128	69	11	16	14	18	14 538	370 215	1 127	366	1 493
Birrhard	42	21	8	3	3	7	4 565	37 996	343	9	352
Bözberg	63	39	7	6	1	10	1 067	15 248	64	17	82
Bözen	30	17	5	–	–	8	464	5 559	28	6	34
Brugg	664	426	79	49	58	52	100 317	1 509 319	7 914	337	8 251
Effingen	33	20	1	2	1	9	550	6 612	35	6	41
Elfingen	16	8	3	–	1	4	212	2 754	12	4	16
Habsburg	19	10	–	2	1	6	79	2 418	5	4	9
Hausen (AG)	129	70	23	13	13	10	7 041	81 038	480	35	516
Lupfig	194	118	22	16	18	20	48 424	348 665	3 890	59	3 950
Mandach	14	6	–	1	3	4	82	3 512	7	2	9
Mönthal	19	11	2	–	1	5	514	2 593	31	4	35
Mülligen	43	19	5	4	3	12	792	23 829	49	16	64
Remigen	55	26	9	5	5	10	3 124	32 169	240	19	259
Riniken	47	25	4	4	5	9	1 111	23 733	74	10	84
Rüfenach	40	18	2	1	5	14	581	8 841	38	8	46
Scherz	38	22	4	1	3	8	804	8 261	48	8	56
Schinznach	108	67	11	9	8	13	18 193	112 638	1 413	30	1 444
Schinznach-Bad	52	21	9	5	4	13	14 883	75 072	1 234	8	1 242
Thalheim (AG)	28	13	4	2	3	6	928	12 642	62	8	70
Veltheim (AG)	70	44	9	4	5	8	10 662	74 076	848	20	868
Villigen	94	52	3	6	13	20	5 086	49 292	379	32	411
Villnachern	55	37	2	4	2	10	800	19 954	47	21	68
Windisch	234	145	26	27	11	25	17 535	181 450	1 308	102	1 410
Bezirk Kulm											
Beinwil am See	176	115	26	15	6	14	6 558	94 435	420	45	465
Birrwil	77	44	13	8	2	10	1 746	15 060	113	20	133
Burg (AG)	51	28	7	7	5	4	9 732	97 871	769	26	795
Dürrenäsch	51	33	3	5	3	7	9 212	220 681	746	75	822
Gontenschwil	99	60	10	13	6	10	7 100	94 213	500	23	523
Holziken	52	32	6	1	3	10	4 055	33 743	294	10	305
Leimbach (AG)	28	19	1	2	2	4	1 927	46 369	146	22	168
Leutwil	28	18	3	–	1	6	391	6 232	25	7	31
Menziken	285	183	38	30	11	23	14 864	167 173	1 046	88	1 134
Oberkulm	107	63	12	12	9	11	9 031	108 327	680	35	715
Reinach (AG)	444	283	57	34	34	36	26 719	1 436 318	1 973	365	2 338
Schlossrued	38	21	7	5	1	4	2 130	16 023	157	7	164
Schmiedrued	29	21	1	2	1	4	231	8 900	17	11	28
Schöftland	230	159	22	17	11	21	13 721	166 900	988	67	1 056
Teufenthal (AG)	64	34	9	6	4	11	2 268	23 576	173	23	196
Unterkulm	135	81	18	9	8	19	5 197	83 067	352	33	385
Zetzwil	59	38	6	5	6	4	1 984	19 907	138	11	149
Bezirk Laufenburg											
Eiken	119	73	9	15	9	13	8 556	141 807	640	63	703
Frick	349	222	35	25	29	38	54 835	681 180	4 350	156	4 506

1. Siehe Seite 4.



Juristische Personen (ohne Vereine und Stiftungen)<sup>1</sup>, Faktoren und einfache Kantonssteuer nach Gemeinden, 2017

Gemeinde	Steuerpflichtige juristische Personen						Rein- gewinn, in 1 000 Fr.	Eigen- kapital, in 1 000 Fr.	Gewinn- steuer, in 1 000 Fr.	Kapital- steuer, in 1 000 Fr.	Kantons- steuer, in 1 000 Fr.
	Total	davon steuerpflichtig in ... aargauischen Gemeinden									
		1	2	3–4	5–9	10+					
Gansingen	32	18	5	2	2	5	1 875	22 006	137	8	144
Gipf-Oberfrick	137	98	11	14	6	8	5 633	73 142	355	33	387
Herznach	70	51	6	2	3	8	2 328	31 940	154	18	172
Hornussen	45	20	8	5	5	7	2 939	9 237	203	5	208
Kaisten	86	46	5	11	5	19	11 988	425 784	947	131	1 079
Laufenburg	202	142	22	12	8	18	70 177	876 890	5 786	100	5 886
Mettauertal	105	73	15	2	6	9	4 912	47 411	335	29	364
Münchwil (AG)	69	39	7	5	6	12	6 112	53 350	476	25	502
Oberhof	22	16	2	1	–	3	264	5 312	17	5	22
Oeschgen	47	32	4	2	1	8	1 590	18 937	98	12	111
Schwaderloch	36	21	4	2	3	6	1 021	11 263	61	8	69
Sisseln	67	42	9	6	5	5	12 407	92 868	1 020	28	1 048
Ueken	41	25	3	6	2	5	556	6 257	40	10	51
Wittnau	53	38	8	1	–	6	1 420	26 881	89	20	110
Wölflinswil	37	23	4	–	1	9	1 150	15 397	74	6	80
Zeihen	46	25	8	5	1	7	2 703	9 735	206	8	214
Bezirk Lenzburg											
Ammerswil	32	14	3	7	3	5	975	8 369	66	5	71
Boniswil	115	64	16	11	9	15	2 188	41 932	145	28	173
Brunegg	64	34	8	7	5	10	13 046	77 619	1 026	15	1 042
Dintikon	116	67	14	9	10	16	13 172	142 480	1 039	36	1 075
Egliswil	87	60	7	3	7	10	5 273	75 353	366	27	393
Fahrwangen	118	69	22	7	4	16	4 288	54 921	295	29	324
Hallwil	76	50	5	4	5	12	1 488	53 451	96	19	115
Hendschiken	70	36	11	7	5	11	4 254	46 952	307	27	334
Holderbank (AG)	65	32	7	6	8	12	8 851	45 940	723	26	749
Hunzenschwil	268	179	30	15	21	23	46 050	378 553	3 622	62	3 685
Lenzburg	770	519	85	61	56	49	93 126	1 612 389	7 138	538	7 676
Meisterschwanden	168	122	16	9	7	14	6 275	1 107 831	417	180	597
Möriken-Wildegg	232	148	24	20	19	21	28 790	246 696	2 242	48	2 289
Niederlenz	198	112	30	16	18	22	28 155	163 545	2 241	52	2 294
Othmarsingen	164	107	17	9	7	24	11 653	81 532	835	52	887
Rupperswil	265	169	33	19	18	26	21 272	287 427	1 522	91	1 612
Schafisheim	146	84	21	12	13	16	13 918	174 769	1 050	39	1 089
Seengen	221	149	27	18	12	15	9 955	128 524	684	67	751
Seon	292	197	33	23	15	24	27 090	370 509	2 008	129	2 137
Staufen	121	57	16	10	19	19	9 301	105 981	719	31	750
Bezirk Muri											
Abtwil	31	24	2	1	1	3	1 205	9 652	79	7	86
Aristau	61	30	4	8	10	9	1 082	17 383	71	13	84
Auw	76	53	8	4	1	10	4 530	74 899	291	15	306
Beinwil (Freiamt)	56	40	6	1	1	8	3 273	28 539	222	11	233
Besenbüren	26	16	2	1	3	4	1 406	11 868	97	7	104
Bettwil	25	17	3	2	–	3	478	7 033	27	6	33
Boswil	132	86	21	11	5	9	11 094	130 387	820	63	883
Bünzen	41	21	7	6	1	6	2 109	24 976	160	18	178
Buttwil	52	33	7	6	3	3	2 023	17 763	140	14	154
Dietwil	51	35	5	5	–	6	2 173	32 462	152	11	162
Geltwil	11	5	1	1	–	4	192	1 504	11	1	12
Kallern	17	10	2	2	–	3	179	4 367	11	2	13
Merenschwand	174	126	16	12	9	11	19 915	123 811	1 464	36	1 500
Mühlau	47	32	2	3	1	9	3 260	20 333	225	9	234
Muri (AG)	432	313	41	27	16	35	44 064	432 332	3 262	150	3 413
Oberrüti	65	45	6	–	6	8	2 352	30 840	153	18	171
Rottenschwil	30	18	3	1	1	7	1 705	9 927	111	6	116
Sins	240	195	13	12	4	16	28 338	180 405	2 168	99	2 267
Waltenschwil	111	70	12	10	10	9	5 843	71 150	419	53	472

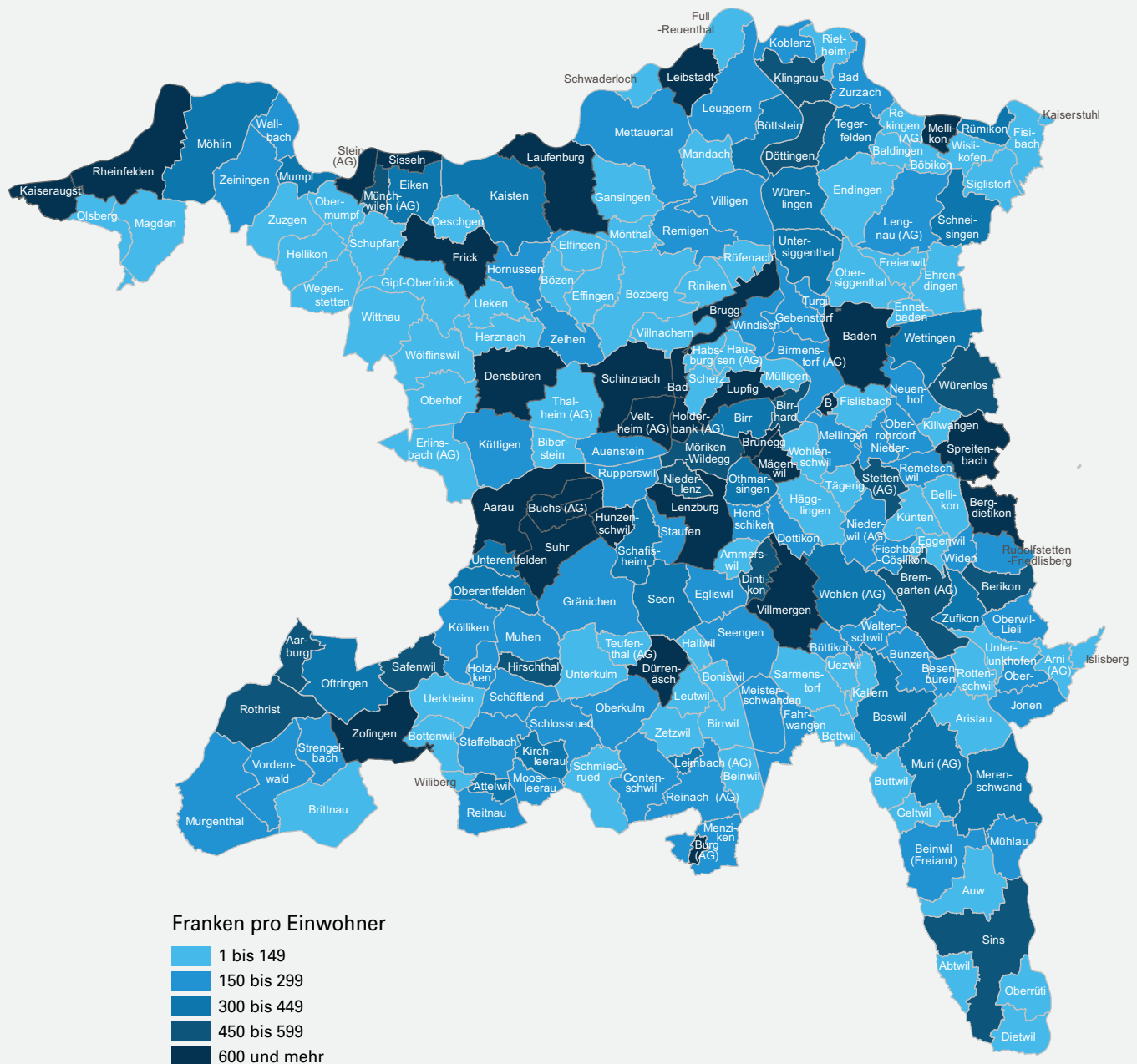
1. Siehe Seite 4.

Juristische Personen (ohne Vereine und Stiftungen)<sup>1</sup>, Faktoren und einfache Kantonssteuer nach Gemeinden, 2017

Gemeinde	Steuerpflichtige juristische Personen						Rein- gewinn, in 1 000 Fr.	Eigen- kapital, in 1 000 Fr.	Gewinn- steuer, in 1 000 Fr.	Kapital- steuer, in 1 000 Fr.	Kantons- steuer, in 1 000 Fr.
	Total	davon steuerpflichtig in ... aargauischen Gemeinden									
		1	2	3–4	5–9	10+					
Bezirk Rheinfelden											
Hellikon	31	19	–	3	1	8	516	5 425	33	3	36
Kaiseraugst	225	175	15	8	5	22	117 728	594 260	9 820	179	9 999
Magden	149	124	8	3	7	7	7 401	99 462	518	47	565
Möhlín	469	364	41	20	17	27	56 320	662 219	4 426	217	4 643
Mumpf	71	37	9	6	8	11	5 748	30 577	459	17	476
Obermumpf	41	23	4	2	4	8	391	8 954	31	12	42
Olsberg	19	12	1	1	1	4	147	3 275	9	4	13
Rheinfelden	649	528	39	21	27	34	137 374	1 023 500	11 088	253	11 341
Schupfart	32	17	1	3	2	9	874	5 940	58	4	61
Stein (AG)	149	98	7	13	14	17	39 117	429 239	3 202	30	3 232
Wallbach	95	61	15	3	5	11	6 316	66 681	448	21	469
Wegenstetten	29	20	–	4	1	4	961	5 842	69	9	78
Zeiningen	126	84	14	8	6	14	5 918	54 660	438	31	469
Zuzgen	36	20	1	2	5	8	991	13 592	61	6	67
Bezirk Zofingen											
Aarburg	342	243	31	18	24	26	44 602	1 108 824	3 528	218	3 746
Attelwil	26	19	1	–	1	5	1 547	7 885	114	6	120
Bottenwil	40	23	2	3	2	10	593	7 018	37	8	45
Brittnau	126	84	15	7	11	9	5 016	72 106	333	40	373
Kirchleerau	43	23	3	2	2	13	3 417	51 838	266	12	277
Kölliken	194	128	22	12	14	18	12 597	187 177	899	90	989
Moosleerau	39	22	4	3	3	7	2 827	23 546	187	6	193
Murgenthal	152	111	12	7	7	15	8 467	68 211	617	37	654
Ofringen	632	428	80	52	38	34	56 682	3 813 445	4 282	925	5 207
Reitnau	56	36	4	5	4	7	3 964	29 188	312	10	322
Rothrist	440	320	43	29	23	25	50 444	496 460	3 861	162	4 023
Safenwil	211	147	20	17	11	16	22 850	437 227	1 774	224	1 998
Staffelbach	74	45	9	1	7	12	4 620	42 210	339	14	353
Strengelbach	151	98	14	14	11	14	11 595	114 940	818	44	862
Uerkheim	62	39	10	1	2	10	1 638	14 593	102	12	114
Vordemwald	70	55	3	1	5	6	5 119	20 934	392	17	408
Wiliberg	11	6	1	1	–	3	57	1 208	4	1	5
Zofingen	882	679	79	52	36	36	84 624	2 387 410	6 472	750	7 222
Bezirk Zurzach											
Bad Zurzach	253	185	27	12	9	20	12 668	792 703	896	221	1 116
Baldingen	12	5	–	–	–	7	121	1 729	9	2	11
Böbikon	12	7	–	–	1	4	186	1 697	13	2	15
Böttstein	176	111	14	22	14	15	16 780	129 274	1 258	58	1 316
Döttingen	203	114	28	17	15	29	17 951	813 407	1 330	863	2 193
Endingen	107	71	7	8	5	16	3 644	59 731	235	30	265
Fisibach	34	22	3	–	2	7	812	23 060	55	15	70
Full-Reuenthal	39	22	3	6	2	6	1 600	12 192	110	7	118
Kaiserstuhl	27	21	1	1	1	3	149	7 371	10	9	18
Klingnau	139	83	13	15	11	17	20 812	111 489	1 664	53	1 717
Koblénz	107	71	7	7	8	14	5 529	84 126	402	56	457
Leibstadt	71	35	12	9	5	10	32 060	637 390	2 671	31	2 702
Lengnau (AG)	133	96	15	4	4	14	5 890	93 063	405	58	463
Leuggern	98	60	12	11	4	11	4 937	55 099	344	23	367
Mellikon	24	12	3	2	3	4	3 190	17 903	248	4	251
Rekingen (AG)	51	29	4	4	3	11	1 378	24 454	80	14	94
Rietheim	32	17	6	1	2	6	1 236	5 188	88	7	95
Rümikon	27	13	3	4	1	6	1 359	15 525	100	5	106
Schneisingen	49	34	7	4	–	4	5 783	55 308	439	16	455
Siglistorf	33	23	2	2	–	6	881	5 695	49	4	54
Tegerfelden	65	43	6	5	5	6	4 691	55 642	343	21	364
Wislikofen	21	11	2	2	–	6	355	4 702	28	5	33

1. Siehe Seite 4.

G6 Einfache Kantonssteuer der juristischen Personen (ohne Vereine und Stiftungen) nach Gemeinden, in Franken pro Einwohner, 2017



© Statistik Aargau

## Informationen zu dieser Publikation

**Herausgeber:**  
Kanton Aargau  
Departement Finanzen und Ressourcen  
Statistik Aargau

**Auskunft:**  
[christoph.iseli@ag.ch](mailto:christoph.iseli@ag.ch)  
062 835 13 36

**Zeichenerklärungen:**  
– absolut null

**Publikationsreihe:** stat.kurzinfo Nr. 87 | Juni 2020  
**ISSN:** 2296–2964

**Quelle:** Kanton Aargau, Steueramt

**Copyright:** © 2020 Statistik Aargau

**Internet:** [www.ag.ch/statistik](http://www.ag.ch/statistik) > Daten und Publikationen > Öffentliche Verwaltung und Finanzen

