

# Grossratswahlen 2016

Kandidaten- und Zusatzstimmen (Parteistimmen) nach Partei und Bezirk, 2016

Partei	Total	Aarau	Baden	Bremgarten	Brugg	Kulm	Laufenburg	Lenzburg	Muri	Rheinfelden	Zofingen	Zürzach
SVP	628 671	76 377	215 061	79 401	37 059	30 032	16 682	50 304	17 524	21 787	66 863	17 581
FDP	334 176	53 545	127 300	36 661	24 630	11 988	5 478	23 755	5 443	12 223	26 176	6 977
SP	401 807	68 737	157 526	39 441	24 355	8 833	9 315	29 114	6 340	15 083	36 056	7 007
CVP	260 287	19 183	134 853	34 234	10 093	1 350	10 310	8 761	11 479	8 428	10 715	10 881
Grüne	147 679	22 100	61 739	12 454	11 638	5 941	3 706	8 783	3 678	4 925	10 428	2 287
glp	116 995	15 975	50 382	12 914	5 858	1 161	1 848	9 506	1 641	6 262	10 616	832
BDP	60 636	6 641	29 218	4 819	2 732	2 124	727	8 000	627	1 168	3 430	1 150
EVP	87 164	16 097	32 471	3 568	7 438	5 119	513	7 209	422	764	13 143	420
EDU	30 952	5 578	3 980	2 450	2 074	3 794	794	1 447	444	1 432	8 480	479
SLB	2 869	1 160	–	–	–	549	–	–	–	415	745	–
LOVB	876	–	716	–	–	–	–	–	160	–	–	–
Total	2 072 112	285 393	813 246	225 942	125 877	70 891	49 373	146 879	47 758	72 487	186 652	47 614

Gewählte Grossrätinnen und Grossräte nach Partei und Bezirk, 2017

Partei	Total	Aarau	Baden	Bremgarten	Brugg	Kulm	Laufenburg	Lenzburg	Muri	Rheinfelden	Zofingen	Zürzach
SVP	45	4	8	6	4	4	2	3	3	3	5	3
FDP	22	3	4	3	2	1	1	2	1	2	2	1
SP	27	4	6	3	2	1	2	2	1	2	3	1
CVP	17	1	5	2	1	–	1	1	2	1	1	2
Grüne	10	1	2	1	1	1	1	1	–	1	1	–
glp	7	1	2	1	–	–	–	1	–	1	1	–
BDP	4	1	2	–	–	–	–	1	–	–	–	–
EVP	6	1	1	–	1	1	–	1	–	–	1	–
EDU	2	–	–	–	–	1	–	–	–	–	1	–
Total	140	16	30	16	11	9	7	12	7	10	15	7

Grossratskandidatinnen und -kandidaten nach Parteien und Bezirken, 2016

Partei	Total	Aarau	Baden	Bremgarten	Brugg	Kulm	Laufenburg	Lenzburg	Muri	Rheinfelden	Zofingen	Zürzach
Sitze	140	16	30	16	11	9	7	12	7	10	15	7
SVP	140	16	30	16	11	9	7	12	7	10	15	7
FDP	140	16	30	16	11	9	7	12	7	10	15	7
SP	135	16	30	14	11	6	7	12	7	10	15	7
CVP	130	16	30	16	11	3	7	12	7	10	11	7
Grüne	138	16	30	16	11	9	7	12	7	10	15	5
glp	123	16	30	14	11	3	4	12	4	10	15	4
BDP	66	5	30	4	3	8	1	8	2	2	2	1
EVP	103	16	25	5	11	9	3	12	1	4	15	2
EDU	76	13	3	14	6	9	6	4	1	8	9	3
SLB	9	4	–	–	–	3	–	–	–	1	1	–
LOVB	4	–	1	–	–	–	–	–	3	–	–	–
Total	1 064	134	239	115	86	68	49	96	46	75	113	43

## Das Wichtigste in Kürze

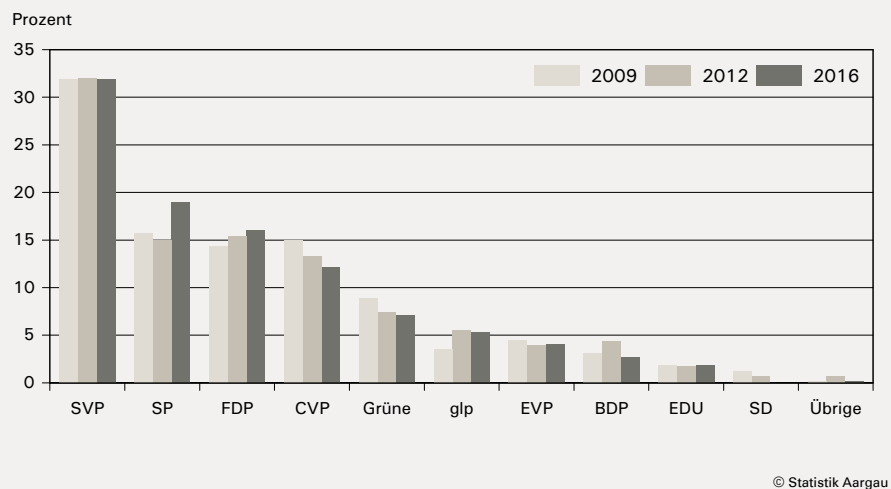
Für die 140 Grossratsmandate bewarben sich elf Parteien mit insgesamt 1064 Kandidatinnen (369) und Kandidaten (695). Neun Parteien traten in allen Bezirken, die auch die Wahlkreise bilden, an. Die Wahlbeteiligung lag bei 32,8%.

SP (+3,7%) und FDP (+0,6%) konnten prozentual am meisten Stimmen zulegen. Demgegenüber stehen BDP (–1,7%) und CVP (–1,2%) mit den grössten Stimmverlusten. Die stärkste Partei ist mit 31,9% Wähleranteil die SVP. Sie lag seit den Wahlen 2001 stets über der 30%-Marke. Die SP konnte die FDP als zweitstärkste Partei hinter der SVP ablösen. Diese Position hatte sie vier Jahre zuvor knapp an die FDP abgeben müssen.

In der Legislatur 2017 bis 2020 werden, wie schon in der vorhergehenden Legislaturperiode, neun Parteien das Aargauer Volk im Grossen Rat vertreten. Die SP konnte fünf Sitze dazugewinnen und hat somit neu 27 Sitze. CVP und BDP verloren je zwei Sitze und verfügen somit noch über 17 bzw. vier Sitze, die glp verlor einen Sitz und hat nun sieben Grossratsmandate.

110 bisherige Grossrätinnen und Grossräte wurden im Amt bestätigt und 30 neue gewählt. Damit setzt sich der Rat aus 78,6% bisherigen und 21,4% neuen Mitgliedern zusammen.

G1 Wähleranteile (Parteistärke in Prozent), 2009–2016



## Wahlstatistik

Die Gewinnerin der Grossratswahlen 2016 ist die SP, die einen deutlichen Anstieg des Wähleranteils von 3,7 % für sich verbuchte. Die SP ist damit wieder die zweitstärkste Partei im Kanton Aargau, hinter der SVP und vor der FDP.

Die CVP verlor zum dritten Mal in Folge Stimmenanteile, bleibt aber die viertstärkste Partei. Die Grünen und die glp mussten leichte Verluste hinnehmen. Die BDP verlor 1,7 %, liegt neu bei 2,7 % und damit unter den 3,1 % die sie 2009 bei ihrer ersten Grossratswahl erreicht hatte. EVP und EDU konnten ihre Wähleranteile jeweils ungefähr konstant halten.

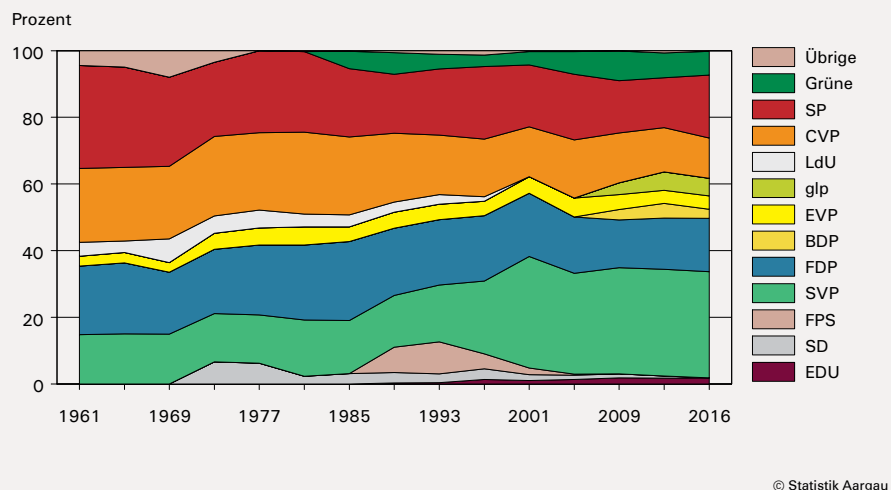
Die SVP, SP und FDP zusammen vertreten über die gesamte Nachkriegszeit hinweg immer mehr als drei Viertel der Wählenden. Sie verloren seit den 1970er Jahren aber immer mehr Wähleranteile an kleinere Parteien. Die stärkste Partei ist seit den Wahlen 1997 die SVP.

An den Grossratswahlen 2016 beteiligten sich 32,8 % der Stimmberechtigten. Die Wahlbeteiligung lag seit 2005 jeweils bei etwas unter einem Drittel der Stimmberechtigten. Einen deutlichen Rückgang der Wahlbeteiligung, von 75,9 % auf 49,5 %, gab es 1973. Seit der Einführung des Frauenstimmrechts und der Aufhebung des Stimmzwangs im Jahr 1971 lag sie einzig 1977 über 50 % (51,3 %).

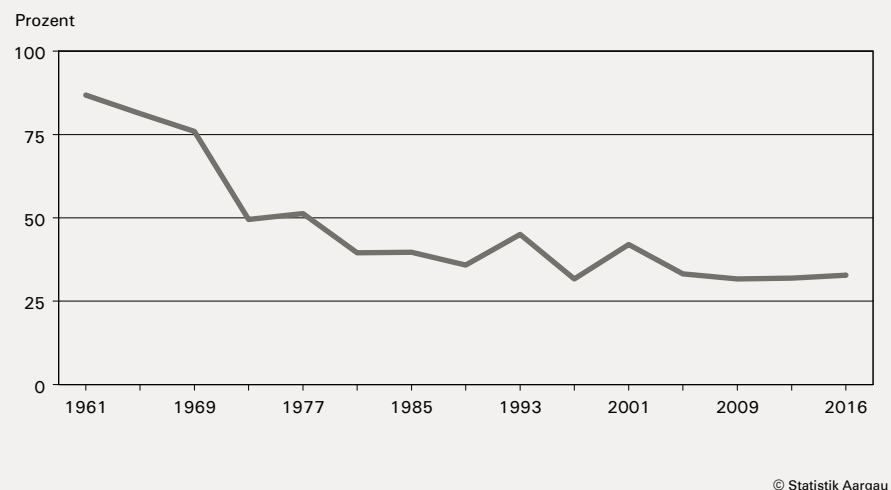
Die hohe Beteiligung 1993 und 2001 hängt mit den eidgenössischen Abstimmungen (1993: Erhöhung des Treibstoffzolls, 2001: Volksinitiative „Ja zu Europa“), die am selben Wahl- und Abstimmungssonntag anstanden, zusammen.

Zwischen den Bezirken bestehen weiterhin grosse Unterschiede, was die Wahlbeteiligung betrifft. Aktuell schwankt die Beteiligung in den Bezirken zwischen 25,5 % (Rheinfelden) und 37,9 % (Aarau).

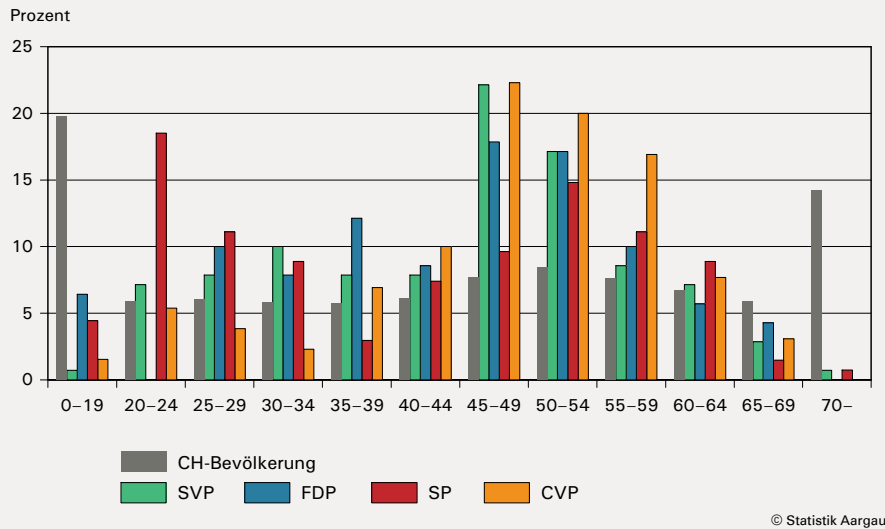
G2 Entwicklung der Wähleranteile, 1961–2016



G3 Entwicklung der Wahlbeteiligung, 1961–2016



G4 Kandidierende nach Altersklassen, 2016



## Kandidatinnen und Kandidaten

Das Durchschnittsalter der Kandidierenden lag 2016 bei 43,6 Jahren und damit leicht höher als 2012, damals lag es bei 42,9 Jahren. Den höchsten Altersdurchschnitt unter den grossen Parteien (> 70 Kandidierende) hatte wie 2012 die CVP mit 47,4 Jahren (2012: 46,0 Jahre). Die SP wiederum hatte wie 2012 den tiefsten Altersdurchschnitt ihrer Kandidierenden mit 40,7 Jahren (2012: 38,7 Jahre). Älteste Kandidatin und jüngster Kandidat sind beide auf SP-Listen zu finden.

Die meisten Kandidierenden umfasste die Altersklasse der 45 bis 49-Jährigen mit 15,7% (Der Anteil dieser Altersklasse an der Gesamtbevölkerung des Kantons Aargau per 30.9.2016 beträgt 7,7%). Diese Altersgruppe war auch bei den meisten Parteien diejenige mit den meisten Kandidierenden.

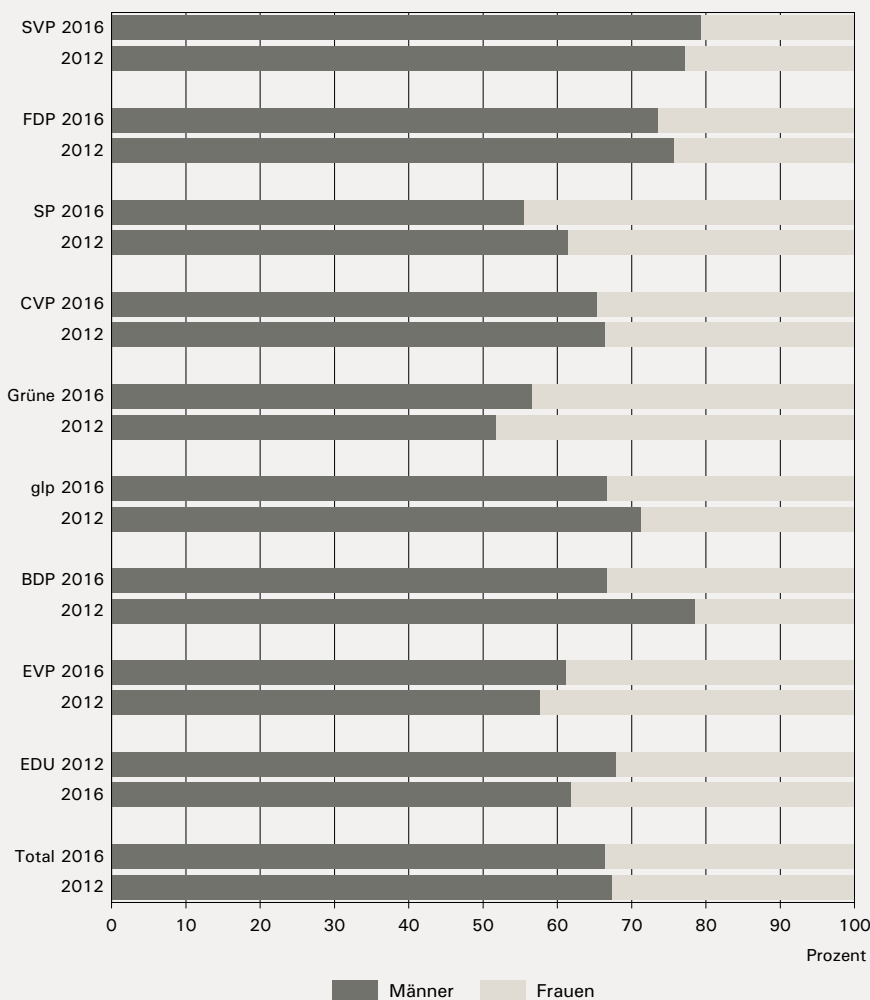
Nur bei der SP (20- bis 24-jährige) und den Grünen (25- bis 29-jährige) gehörten die meisten Kandidierenden einer jüngeren Altersklasse an. Bei der BDP machten die 30- bis 34 und die 45- bis 49-Jährigen die beiden grössten Altersklassen aus. Die EVP wiederum hatte am meisten Kandidierende in der Altersklasse der 50 bis 54-Jährigen.

Die Geschlechteranteile der Kandidierenden blieben im Vergleich zu den Grossratswahlen 2012 fast unverändert. Dies gilt sowohl für das Total als auch für die einzelnen Parteien.

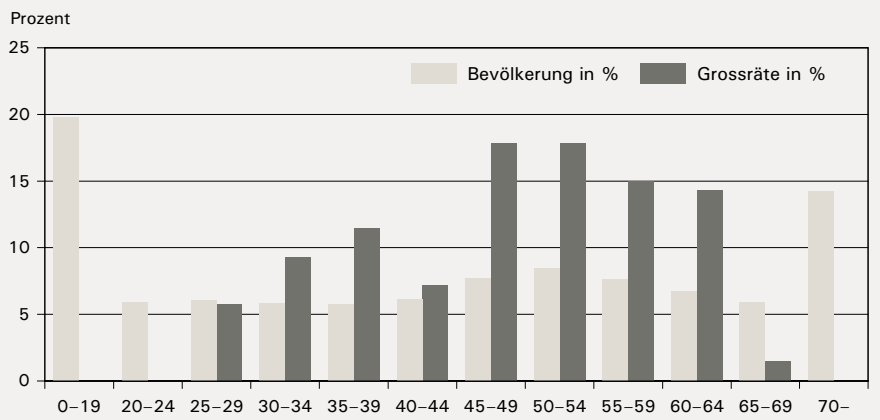
Bei keiner grösseren Partei stellten die Frauen die Mehrheit der Kandidierenden. Den grössten Anteil hatten Frauen auf den Listen der SP (44,4%) und der Grünen (43,5%), den tiefsten bei der SVP (20,7%) und der FDP (26,4%).

Im Vergleich zu 2012 weist die BDP die grössten Unterschiede auf. 2016 waren 33,3% der Kandidierenden der BDP weiblich, 2012 waren es nur 21,4%.

G5 Kandidierende nach Geschlecht, 2016



G6 Grossräte nach Altersklassen, 2017



## Der neue Grosse Rat

Wie bei den Kandidierenden sind auch bei den Grossräten die 45- bis 49-Jährigen und die 50- bis 54-Jährigen die zwei grössten Gruppen mit je 25 Mitgliedern im 140 Sitze zählenden Gremium. Zusammen mit den zwei Altersklassen der 55- bis 59-Jährigen und 60- bis 64-Jährigen stellen sie sogar fast zwei Drittel der Volksvertreterinnen und Volksvertreter (Der Anteil dieser Altersklassen an der Gesamtbevölkerung des Kantons Aargau per 30.9.2016 beträgt 30,5%).

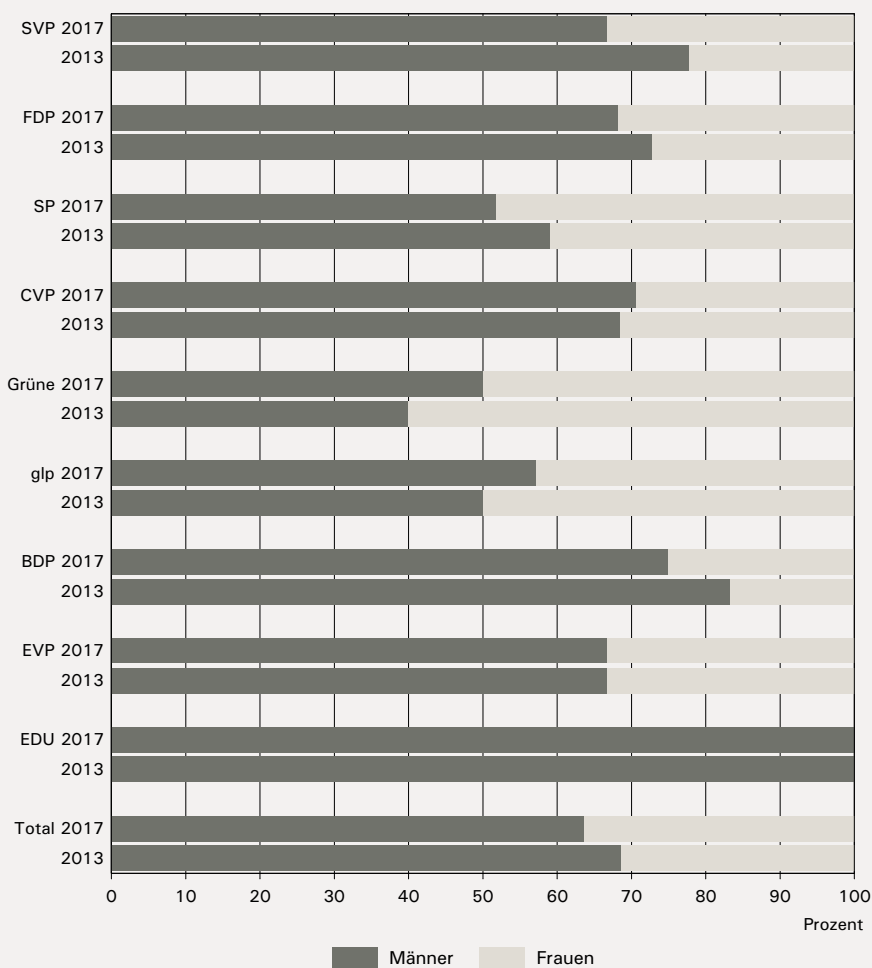
Der älteste Grossrat war zum Zeitpunkt der Wahl 68 Jahre alt. Dieser ist zeitgleich auch der amtsälteste (seit 1981). Der jüngste Grossrat war zum Zeitpunkt der Wahl 25 Jahre alt. Die unter 25- und über 70-Jährigen sind im Grossen Rat gar nicht vertreten.

Der Anteil der Frauen im Rat liegt bei 36% und damit 5% höher als noch vor vier Jahren. Den höchsten Anteil an Frauen haben die Grünen mit 50%, gefolgt von der SP mit 48%. Bei der BDP ist einer der vier Ratssitze in Frauenhand. Die zwei Grossräte der EDU sind beide Männer.

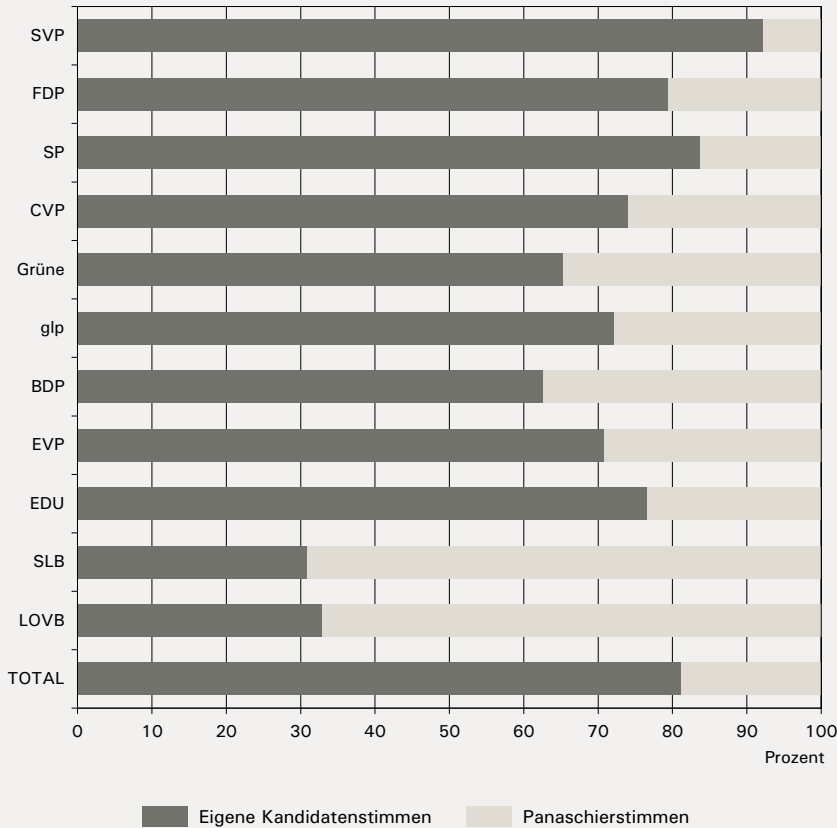
Die Anzahl der Grossratsmandate in den Bezirken richtet sich nach der Bevölkerungszahl per 30.6.2015. Die Bezirke bilden auch die Wahlkreise zu den Grossratswahlen. Entsprechend der Bevölkerung variiert folglich die zu vergebende Sitzzahl zwischen den Bezirken: Aarau 16 Sitze, Baden 30 Sitze, Bremgarten 16 Sitze, Brugg 11 Sitze, Kulm 9 Sitze, Lauenburg 7 Sitze, Lenzburg 12 Sitze, Muri 7 Sitze, Rheinfelden 10 Sitze, Zofingen 15 Sitze und Zurzach 7 Sitze.

Der grösste Bezirk (Baden) hat also mehr Sitze zu vergeben als die drei kleinsten Bezirke zusammen.

G7 Grossratsmitglieder nach Geschlecht, 2017

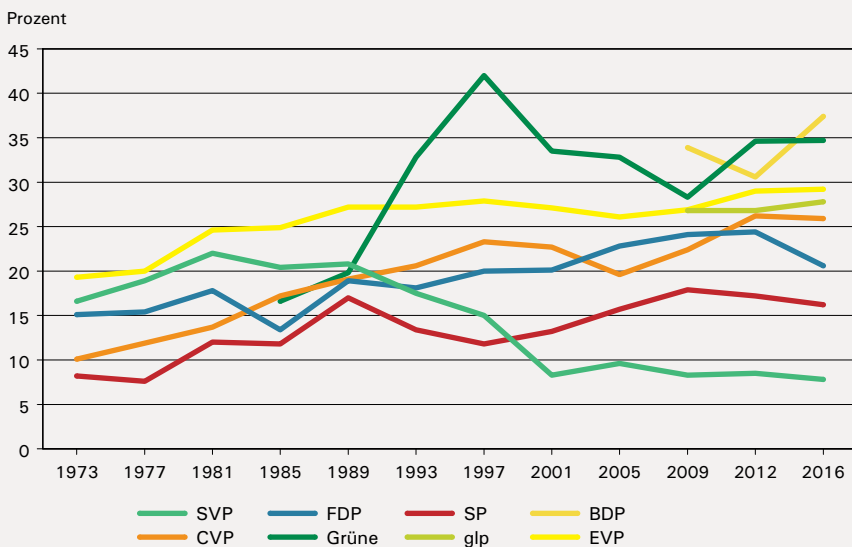


G8 Anteil Kandidatenstimmen von eigenen und fremden Listen



© Statistik Aargau

G9 Anteile der Kandidatenstimmen von fremden Listen, 1973–2016



© Statistik Aargau

## Panaschierstatistik

Die Listen der Parteien können von den Wählern verändert werden. So kann der Wähler Kandidierende streichen oder zweimal auf eine Liste setzen (kumulieren), sowie Kandidierende von anderen Listen auf die Liste setzen, welche er einlegt (panaschieren).

Panaschieren und kumulieren können auch kombiniert werden, es dürfen aber nicht mehr Namen auf eine Liste gesetzt werden, als Mandate zu vergeben sind.

Von den Panaschierstimmen profitierten die Parteien unterschiedlich. So stammen z. B. mehr als zwei Drittel der Kandidatenstimmen der SLB und LOVB von fremden Listen (Panaschierstimmen). Bei der SP waren es 16,2% und bei der FDP 20,6%.

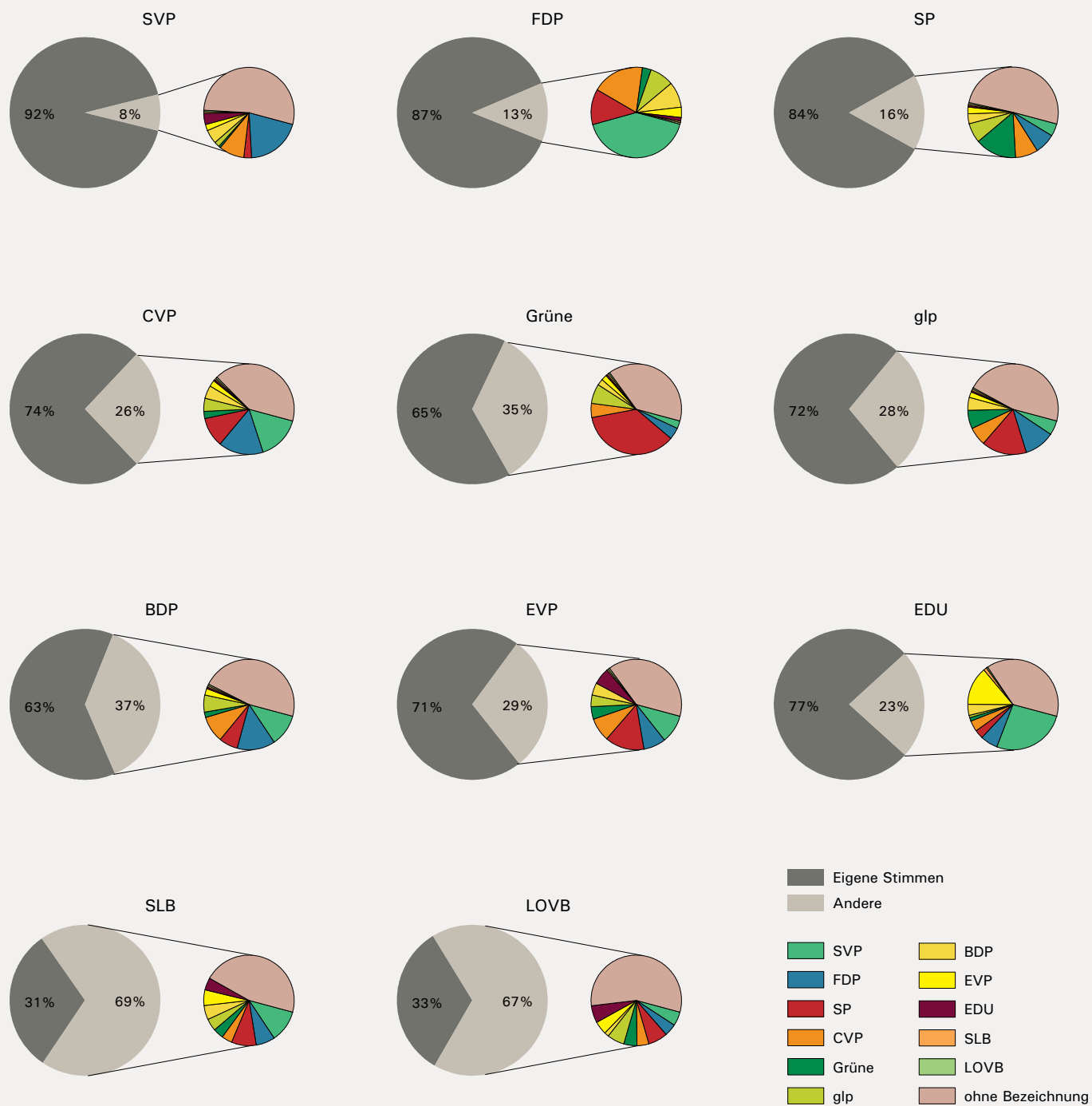
Anteilmässig am wenigsten profitierte die SVP von Panaschierstimmen. Nur 7,8% ihrer Kandidatenstimmen stammen von fremden Listen.

Alle anderen Parteien wiesen einen Panaschierstimmenanteil zwischen 25 und 40% auf. Bei den meisten Parteien nahm die Anzahl Panaschierstimmen seit 1973 zu. Einzig bei der SVP nahm der Anteil an Panaschierstimmen seit 1973 ab (-8,8%).

Die deutlichste Panaschierstimmenzunahme konnten die Grünen (+18,1%) und die CVP (+15,8%) für sich verbuchen. Wenig überraschend ist, dass der Anteil an Panaschierstimmen bei kleineren Parteien fast immer deutlich höher liegt, als bei den grossen Parteien.

Weiterführende Zahlen, z.B. zu Panaschierstimmen aus Sicht der Kandidierenden, finden sich im eDossier von Statistik Aargau.

## G10 Herkunft der Kandidatenstimmen nach Partei, 2016



## Stimmberechtigte, Wählende, gültige Wahlzettel und Parteistimmen nach Gemeinde, 2016

	Stimme- berechtigte	Wählende	Wahlbetei- ligung in %	Gültige Wahlzettel	Parteistimmen in Prozent										
					SVP	FDP	SP	CVP	Grüne	glp	BDP	EVP	EDU	SLB	LOVB
<b>Kanton Aargau</b>	<b>410 024</b>	<b>134 509</b>	<b>32,8</b>	<b>133 505</b>	<b>31,94</b>	<b>16,00</b>	<b>18,92</b>	<b>12,10</b>	<b>7,05</b>	<b>5,26</b>	<b>2,71</b>	<b>4,05</b>	<b>1,77</b>	<b>0,17</b>	<b>0,04</b>
<b>Bezirk Aarau</b>	<b>48 305</b>	<b>18 312</b>	<b>37,9</b>	<b>18 171</b>	<b>26,76</b>	<b>18,76</b>	<b>24,09</b>	<b>6,72</b>	<b>7,74</b>	<b>5,60</b>	<b>2,33</b>	<b>5,64</b>	<b>1,95</b>	<b>0,41</b>	–
Aarau	13 975	6 064	43,4	6 031	19,16	19,20	30,39	6,82	10,13	6,37	1,83	4,55	1,22	0,32	–
Biberstein	1 174	509	43,4	500	25,16	21,75	25,41	5,07	8,66	4,74	3,94	3,15	0,61	1,52	–
Buchs (AG)	4 339	1 465	33,8	1 452	29,80	16,10	21,71	8,13	5,99	5,05	1,60	9,07	1,97	0,57	–
Densbüren	546	179	32,8	177	52,68	11,71	8,25	4,61	6,85	5,37	4,68	1,51	4,18	0,14	–
Erlinsbach (AG)	2 787	1 114	40,0	1 105	33,57	22,31	17,75	10,41	4,60	4,20	2,36	3,28	1,23	0,27	–
Gränichen	4 917	1 624	33,0	1 608	31,70	18,57	21,75	5,33	5,31	5,19	2,73	5,94	3,09	0,39	–
Hirschthal	1 139	354	31,1	348	40,00	20,27	12,35	6,78	5,15	5,98	1,53	4,65	2,98	0,31	–
Küttigen	4 221	1 857	44,0	1 839	24,48	21,00	23,97	6,41	7,96	6,24	3,13	5,17	1,18	0,45	–
Muhlen	2 700	814	30,1	813	41,08	16,12	16,49	4,58	3,83	6,39	2,41	4,68	4,04	0,38	–
Oberentfelden	4 597	1 416	30,8	1 407	34,18	15,85	20,32	7,57	4,86	3,58	2,96	6,59	3,82	0,27	–
Sohr	5 396	1 966	36,4	1 946	26,41	17,23	23,27	5,41	9,31	5,60	2,39	7,88	2,03	0,49	–
Unterentfelden	2 514	950	37,8	945	27,30	20,83	19,41	7,08	7,61	5,18	2,18	7,75	2,28	0,38	–
<b>Bezirk Baden</b>	<b>83 432</b>	<b>28 123</b>	<b>33,7</b>	<b>27 912</b>	<b>26,44</b>	<b>15,65</b>	<b>19,37</b>	<b>16,58</b>	<b>7,59</b>	<b>6,20</b>	<b>3,59</b>	<b>3,99</b>	<b>0,49</b>	–	<b>0,09</b>
Baden	11 763	4 553	38,7	4 527	16,51	17,05	26,77	12,98	12,98	8,94	1,72	2,73	0,24	–	0,08
Bellikon	1 149	384	33,4	378	38,93	10,53	15,13	12,89	5,50	7,87	5,56	2,41	1,17	–	0,02
Bergdietikon	1 875	460	24,5	455	41,84	22,54	9,44	3,93	3,25	11,54	3,38	3,81	0,27	–	–
Birmenstorf (AG)	1 918	694	36,2	692	33,09	12,75	9,15	24,70	5,69	6,26	3,44	4,61	0,24	–	0,06
Ehrendingen	3 155	952	30,2	944	31,62	11,48	16,66	19,42	6,05	6,53	3,42	4,19	0,62	–	0,01
Ennetbaden	2 164	1 032	47,7	1 024	11,56	20,38	30,99	12,61	10,99	8,82	1,74	2,43	0,45	–	0,03
Fislisbach	3 433	994	29,0	984	29,10	14,18	16,16	20,04	4,23	5,86	4,71	5,43	0,18	–	0,10
Freienwil	681	314	46,1	313	24,90	16,51	20,82	10,66	11,68	5,87	3,79	4,85	0,60	–	0,33
Gebenstorf	3 099	1 023	33,0	1 015	27,07	13,00	26,77	12,85	6,51	5,35	3,67	3,88	0,87	–	0,03
Killwangen	1 172	333	28,4	333	26,34	19,61	14,40	22,24	5,91	5,63	3,25	2,58	0,02	–	0,02
Künten	1 179	363	30,8	353	38,68	7,82	15,08	20,45	5,53	4,20	5,71	2,17	0,16	–	0,19
Mägenwil	1 298	352	27,1	347	38,34	17,95	10,22	17,33	2,93	4,43	3,85	3,50	1,44	–	0,01
Mellingen	2 972	824	27,7	817	36,04	19,38	13,55	12,21	4,64	5,37	5,00	3,65	0,13	–	0,03
Neuenhof	3 795	964	25,4	952	30,56	9,54	17,37	24,98	4,16	4,84	3,22	4,32	0,86	–	0,14
Niederrohrdorf	2 465	876	35,5	874	25,11	17,85	13,19	15,07	4,73	5,24	14,20	3,71	0,80	–	0,10
Oberrohrdorf	2 830	1 109	39,2	1 101	27,55	22,02	14,16	17,79	4,67	5,32	5,40	2,58	0,37	–	0,15
Obersiggenthal	4 898	1 839	37,5	1 826	25,52	15,23	20,06	18,95	7,60	4,54	3,79	3,89	0,33	–	0,08
Remetschwil	1 441	474	32,9	472	32,82	17,56	11,79	14,38	5,19	6,02	7,76	2,90	1,56	–	0,03
Spreitenbach	4 554	860	18,9	844	29,32	22,42	20,19	15,01	2,63	4,05	3,10	2,45	0,65	–	0,20
Stetten (AG)	1 369	366	26,7	366	32,35	17,29	17,26	11,70	4,87	6,05	6,86	3,49	0,10	–	0,03
Turgi	1 559	472	30,3	472	23,15	13,16	27,15	8,33	15,97	5,38	2,46	3,69	0,69	–	0,01
Untersiggenthal	4 235	1 565	37,0	1 554	30,05	16,80	18,55	13,08	9,70	4,83	2,43	3,78	0,56	–	0,23
Wettingen	12 510	4 728	37,8	4 694	23,11	13,18	20,56	19,80	7,91	6,01	2,61	6,38	0,33	–	0,09
Wohlenschwil	1 018	316	31,0	313	33,69	12,89	17,04	14,07	7,31	5,39	3,00	6,51	0,08	–	0,02
Würenlingen	2 764	967	35,0	960	40,21	13,58	10,76	21,60	3,88	4,09	2,85	2,03	0,98	–	0,01
Würenlos	4 136	1 309	31,6	1 302	31,09	15,21	14,01	19,40	4,71	5,05	4,28	5,10	1,04	–	0,12
<b>Bezirk Bremgarten</b>	<b>46 886</b>	<b>14 545</b>	<b>31,0</b>	<b>14 437</b>	<b>35,14</b>	<b>16,23</b>	<b>17,46</b>	<b>15,15</b>	<b>5,51</b>	<b>5,72</b>	<b>2,13</b>	<b>1,58</b>	<b>1,08</b>	–	–
Arni (AG)	1 292	330	25,5	324	31,96	19,74	14,93	13,73	6,41	8,75	1,79	2,20	0,49	–	–
Berikon	3 087	939	30,4	928	28,97	15,92	19,26	18,78	6,16	5,53	2,74	1,90	0,74	–	–
Bremgarten (AG)	4 999	1 499	30,0	1 481	29,44	15,82	22,14	16,37	6,98	5,33	1,92	1,27	0,72	–	–
Büttikon	649	171	26,3	169	51,47	14,21	8,01	10,94	1,95	6,28	5,56	0,79	0,79	–	–
Dottikon	2 014	616	30,6	616	34,36	21,79	17,43	13,47	3,67	2,86	1,51	1,33	3,57	–	–
Eggenwil	654	240	36,7	239	42,36	15,67	15,17	9,61	5,15	7,07	2,79	0,77	1,41	–	–
Fischbach-Götslikon	1 112	377	33,9	376	55,15	8,31	12,07	12,55	3,43	3,31	3,41	1,25	0,51	–	–
Hägglingen	1 679	591	35,2	589	36,90	15,23	18,42	13,96	3,79	6,90	3,39	0,32	1,09	–	–
Islisberg	435	141	32,4	140	44,37	8,87	14,09	17,15	1,60	7,87	2,10	2,15	1,78	–	–
Jonen	1 386	411	29,7	407	30,81	16,79	17,83	17,84	6,62	6,87	2,27	0,87	0,11	–	–
Niederwil (AG)	1 892	654	34,6	651	37,95	13,95	13,57	24,49	2,48	4,61	1,51	0,71	0,73	–	–
Oberlunkhofen	1 399	474	33,9	469	36,85	20,74	11,05	14,20	6,14	6,89	0,50	1,81	1,83	–	–
Oberwil-Lieli	1 629	581	35,7	579	39,39	21,55	12,70	8,28	6,24	9,68	1,39	0,61	0,16	–	–
Rudolfstetten- Friedlisberg	2 671	661	24,7	652	37,11	15,42	18,92	14,05	5,36	5,15	2,30	0,70	0,98	–	–
Sarmenstorf	1 954	604	30,9	604	38,26	17,49	14,57	14,05	4,85	3,47	2,89	3,30	1,11	–	–
Tägerig	955	306	32,0	303	36,79	8,40	17,38	15,02	2,15	8,92	2,69	5,64	3,01	–	–
Uezwil	331	111	33,5	111	51,33	8,23	10,11	16,01	5,00	5,34	0,97	0,28	2,73	–	–
Unterlunkhofen	991	314	31,7	312	40,45	10,05	13,86	11,91	8,20	9,61	2,95	0,10	2,87	–	–
Villmergen	4 098	1 068	26,1	1 061	40,77	15,69	15,91	14,60	3,82	4,09	1,59	1,59	1,94	–	–
Widen	2 561	922	36,0	914	31,06	22,52	17,36	11,91	5,48	6,54	3,35	1,29	0,49	–	–
Wohlen (AG)	8 219	2 672	32,5	2 649	30,50	14,70	21,74	16,42	7,00	5,10	1,72	2,07	0,76	–	–
Zufikon	2 879	863	30,0	863	36,21	17,68	14,63	14,65	6,14	6,41	1,63	2,01	0,64	–	–



## Stimmberechtigte, Wählende, gültige Wahlzettel und Parteistimmen nach Gemeinde, 2016

	Stimme- berechtigte	Wählende	Wahlbetei- ligung in %	Gültige Wahlzettel	Parteistimmen in Prozent										
					SVP	FDP	SP	CVP	Grüne	glp	BDP	EVP	EDU	SLB	LOVB
<b>Bezirk Brugg</b>	<b>31 720</b>	<b>11 720</b>	<b>36,9</b>	<b>11 625</b>	<b>29,44</b>	<b>19,57</b>	<b>19,35</b>	<b>8,02</b>	<b>9,25</b>	<b>4,65</b>	<b>2,17</b>	<b>5,91</b>	<b>1,65</b>	-	-
Auenstein	1 181	432	36,6	430	31,66	20,70	15,99	5,24	8,40	6,97	4,66	5,87	0,50	-	-
Birr	1 956	590	30,2	585	35,80	22,17	17,90	4,87	4,32	2,80	2,03	6,71	3,40	-	-
Birrhard	502	155	30,9	149	49,19	18,24	10,55	2,73	7,51	2,67	1,49	7,51	0,12	-	-
Bözberg	1 181	433	36,7	429	39,75	18,88	15,80	5,70	8,14	3,32	2,09	5,03	1,29	-	-
Bözen	527	141	26,8	140	53,92	14,63	15,89	2,70	3,49	3,63	1,19	2,70	1,85	-	-
Brugg	6 833	2 809	41,1	2 784	19,17	22,30	23,20	9,83	12,05	5,25	1,18	5,57	1,45	-	-
Effingen	431	140	32,5	140	38,13	14,57	15,35	6,31	8,13	5,79	5,07	4,94	1,69	-	-
Elfingen	209	63	30,1	62	31,02	4,28	21,27	7,53	16,84	7,24	4,58	4,43	2,81	-	-
Habsburg	325	163	50,2	163	29,16	22,10	16,49	8,58	7,91	3,20	1,01	4,94	6,62	-	-
Hausen (AG)	2 267	774	34,1	770	33,10	19,76	14,18	10,63	5,59	4,53	2,10	7,69	2,43	-	-
Lupfig	1 598	505	31,6	498	36,44	16,18	15,94	8,81	5,05	5,72	3,07	5,76	3,04	-	-
Mandach	247	100	40,5	96	57,20	13,13	6,23	6,32	6,71	4,18	4,86	1,17	0,19	-	-
Mönthal	297	102	34,3	100	46,70	10,73	7,43	13,03	9,45	3,49	1,56	2,11	5,50	-	-
Mülligen	729	224	30,7	221	35,92	14,50	22,94	4,58	9,24	3,11	3,82	4,16	1,72	-	-
Remigen	725	316	43,6	312	34,65	20,58	14,43	9,76	7,39	3,67	3,31	4,14	2,07	-	-
Riniken	990	427	43,1	427	30,08	19,91	15,73	9,59	8,25	5,71	3,36	4,52	2,84	-	-
Rüfenach	624	238	38,1	237	31,03	16,49	16,41	12,27	8,44	6,84	2,85	5,51	0,16	-	-
Scherz	476	173	36,3	173	38,96	8,15	24,83	2,38	9,85	4,76	2,54	7,73	0,79	-	-
Schinnzach	1 571	691	44,0	690	30,42	26,63	13,71	3,62	12,16	3,90	1,53	7,07	0,97	-	-
Schinnzach-Bad	774	263	34,0	261	36,37	22,28	17,66	7,34	4,66	5,23	1,31	3,71	1,45	-	-
Thalheim (AG)	644	256	39,8	253	41,67	20,32	12,07	1,85	7,25	2,00	2,37	11,95	0,52	-	-
Veltheim (AG)	977	311	31,8	310	32,46	16,75	18,18	4,99	9,86	3,62	4,34	7,10	2,70	-	-
Villigen	1 253	446	35,6	443	40,60	16,59	14,59	8,70	6,83	4,93	3,54	3,62	0,60	-	-
Villnachern	1 079	403	37,3	400	25,96	21,25	17,70	7,46	9,03	5,41	3,10	8,84	1,24	-	-
Windisch	4 324	1 565	36,2	1 552	20,43	16,39	29,04	9,92	11,64	4,43	1,28	5,97	0,91	-	-
<b>Bezirk Kulm</b>	<b>25 045</b>	<b>8 063</b>	<b>32,2</b>	<b>7 988</b>	<b>42,36</b>	<b>16,91</b>	<b>12,46</b>	<b>1,90</b>	<b>8,38</b>	<b>1,64</b>	<b>3,00</b>	<b>7,22</b>	<b>5,35</b>	<b>0,77</b>	-
Beinwil am See	2 221	788	35,5	783	33,96	19,50	16,89	1,51	11,74	2,67	5,37	4,66	3,13	0,57	-
Birrwil	910	340	37,4	339	38,03	23,04	10,78	2,75	11,24	1,92	3,12	3,12	4,97	1,03	-
Burg (AG)	533	123	23,1	122	50,82	17,58	14,56	3,94	6,41	0,55	0,73	1,74	2,66	1,01	-
Dürrenäsch	877	367	41,8	360	51,22	11,06	6,85	1,27	3,84	1,30	1,36	16,61	5,90	0,60	-
Gontenschwil	1 442	490	34,0	487	37,95	19,25	8,56	0,65	8,45	1,92	2,55	8,54	9,95	2,18	-
Holziken	891	242	27,2	240	60,71	10,87	7,33	1,31	5,55	1,91	2,89	6,07	2,80	0,56	-
Leimbach (AG)	339	137	40,4	134	52,36	12,14	14,33	2,36	5,48	0,59	1,69	6,91	3,63	0,51	-
Leutwil	579	225	38,9	222	54,08	15,34	8,66	0,61	4,76	1,27	4,41	5,27	4,96	0,66	-
Menziken	3 120	827	26,5	816	41,32	17,80	14,99	2,99	7,25	0,51	3,00	4,94	5,97	1,23	-
Oberkulm	1 703	579	34,0	575	47,21	16,70	11,73	1,46	7,79	2,16	1,64	5,85	4,83	0,62	-
Reinach (AG)	4 219	1 221	28,9	1 207	44,47	18,88	13,72	1,45	6,83	1,31	3,57	5,19	4,15	0,42	-
Schlossrued	632	208	32,9	206	41,85	9,01	6,37	1,48	6,32	0,93	1,81	23,50	7,91	0,82	-
Schmiedrued	871	280	32,1	273	42,14	12,70	5,75	0,37	7,94	1,36	2,52	20,93	5,75	0,54	-
Schöffland	2 947	992	33,7	985	35,62	17,44	13,23	2,77	13,14	2,26	2,44	8,12	4,31	0,68	-
Teufenthal (AG)	1 031	307	29,8	307	40,88	15,30	17,66	5,01	6,12	2,47	2,62	5,46	3,65	0,85	-
Unterkulm	1 774	560	31,6	558	43,63	15,79	14,54	1,64	10,54	1,45	2,91	4,64	4,50	0,36	-
Zetzwil	956	377	39,4	374	41,56	15,73	9,72	1,27	4,59	1,18	3,62	7,15	14,31	0,88	-
<b>Bezirk Laufenburg</b>	<b>20 819</b>	<b>7 189</b>	<b>34,5</b>	<b>7 136</b>	<b>33,79</b>	<b>11,10</b>	<b>18,87</b>	<b>20,88</b>	<b>7,51</b>	<b>3,74</b>	<b>1,47</b>	<b>1,04</b>	<b>1,61</b>	-	-
Eiken	1 480	401	27,1	395	34,48	12,39	19,33	18,82	6,03	4,58	1,96	0,87	1,53	-	-
Frick	3 290	1 055	32,1	1 044	29,06	16,37	19,11	18,79	6,51	5,70	1,04	1,70	1,71	-	-
Gansingen	761	328	43,1	328	34,13	4,32	10,80	40,83	5,60	2,65	0,53	0,35	0,79	-	-
Gipf-Oberfrick	2 469	976	39,5	970	27,12	8,08	27,15	18,31	9,23	5,19	1,00	0,79	3,12	-	-
Herznach	997	406	40,7	404	42,71	8,94	16,14	15,07	9,80	3,95	1,25	1,39	0,75	-	-
Hornussen	623	178	28,6	177	39,69	6,79	15,55	20,95	6,38	4,26	2,54	1,47	2,37	-	-
Kaisten	1 774	523	29,5	520	28,48	11,44	22,35	24,93	5,60	2,60	1,22	0,69	2,69	-	-
Laufenburg	1 962	747	38,1	743	28,69	11,20	17,93	31,26	5,70	2,31	1,61	0,23	1,05	-	-
Mettauertal	1 418	581	41,0	581	31,25	17,92	17,47	23,79	5,28	1,69	1,29	0,42	0,89	-	-
Münchwil (AG)	569	177	31,1	176	40,45	22,83	19,35	9,26	3,56	1,49	1,41	1,08	0,58	-	-
Oberhof	424	170	40,1	170	35,53	8,05	22,00	14,55	10,10	4,02	3,00	1,54	1,20	-	-
Oeschgen	664	236	35,5	233	40,54	9,28	12,14	20,42	7,53	4,61	1,99	2,62	0,87	-	-
Schwaderloch	426	96	22,5	96	47,52	11,73	18,95	13,08	4,36	0,30	1,35	0,15	2,56	-	-
Sisseln	966	177	18,3	174	48,55	11,91	18,78	10,50	3,56	4,47	0,25	1,24	0,74	-	-
Ueken	594	145	24,4	143	34,24	7,65	19,13	16,62	12,39	3,63	1,21	0,91	4,23	-	-
Wittnau	890	333	37,4	329	30,23	7,07	14,89	24,24	15,65	3,53	2,15	0,63	1,61	-	-
Wölflinswil	740	319	43,1	315	44,66	4,58	14,38	16,63	13,01	3,07	1,65	1,15	0,87	-	-
Zeihen	772	341	44,2	338	48,97	8,23	16,38	10,25	6,48	3,47	3,52	2,44	0,26	-	-



## Stimmberechtigte, Wählende, gültige Wahlzettel und Parteistimmen nach Gemeinde, 2016

	Stimme- berechtigte	Wählende	Wahlbetei- ligung in %	Gültige Wahlzettel	Parteistimmen in Prozent										
					SVP	FDP	SP	CVP	Grüne	glp	BDP	EVP	EDU	SLB	LOVB
<b>Bezirk Lenzburg</b>	<b>37 993</b>	<b>12 515</b>	<b>32,9</b>	<b>12 434</b>	<b>34,25</b>	<b>16,17</b>	<b>19,82</b>	<b>5,96</b>	<b>5,98</b>	<b>6,47</b>	<b>5,45</b>	<b>4,91</b>	<b>0,99</b>	–	–
Ammerswil	479	128	26,7	127	44,62	8,46	22,44	4,00	9,45	6,96	3,02	0,85	0,20	–	–
Boniswil	973	402	41,3	395	39,01	20,90	15,83	4,58	7,12	4,62	3,72	3,33	0,88	–	–
Brunegg	466	122	26,2	122	38,84	14,55	12,44	11,27	4,87	3,93	5,31	5,16	3,64	–	–
Dintikon	1 320	383	29,0	380	45,99	15,28	10,01	4,63	4,07	5,38	7,42	4,14	3,08	–	–
Egliswil	990	327	33,0	325	39,76	13,26	16,77	3,53	4,13	5,00	7,77	9,70	0,08	–	–
Fahrwangen	1 313	319	24,3	318	36,23	11,38	16,77	5,04	4,29	14,02	5,92	5,20	1,15	–	–
Hallwil	577	144	25,0	143	50,71	14,31	10,93	2,61	2,79	2,61	7,13	6,41	2,49	–	–
Hendschiken	795	253	31,8	252	44,75	9,19	17,59	3,77	3,81	3,46	14,51	2,78	0,14	–	–
Holderbank (AG)	666	183	27,5	183	54,04	19,72	10,06	3,03	2,39	1,70	6,94	1,47	0,64	–	–
Hunzenschwil	2 351	621	26,4	615	45,77	12,90	15,39	4,52	3,51	5,18	5,71	5,42	1,60	–	–
Lenzburg	5 652	2 178	38,5	2 163	21,00	20,31	25,88	6,93	7,59	9,94	3,10	4,79	0,48	–	–
Meisterschwanden	2 008	663	33,0	661	40,77	22,43	14,21	4,83	3,87	6,33	5,11	1,87	0,57	–	–
Möriken-Wildegg	2 821	1 003	35,6	998	33,10	17,51	22,81	7,16	4,74	5,66	4,54	3,58	0,90	–	–
Niederlenz	2 632	836	31,8	836	26,89	12,15	30,51	5,56	9,86	6,46	4,09	4,01	0,48	–	–
Othmarsingen	1 643	422	25,7	419	37,47	11,94	18,16	6,89	4,38	5,39	6,34	8,27	1,18	–	–
Rupperswil	3 389	927	27,4	920	34,14	16,93	19,42	4,36	6,10	5,96	6,75	5,24	1,10	–	–
Schafisheim	1 990	653	32,8	647	33,51	13,53	20,34	4,27	7,24	4,88	7,57	7,13	1,53	–	–
Seengen	2 723	1 020	37,5	1 013	40,71	20,69	13,77	4,95	4,84	4,50	5,73	3,84	0,98	–	–
Seon	3 090	1 068	34,6	1 060	35,83	10,47	21,29	8,75	6,20	4,17	5,99	6,19	1,11	–	–
Staufen	2 115	863	40,8	857	30,09	14,57	17,62	8,67	6,96	9,02	5,45	6,44	1,19	–	–
<b>Bezirk Muri</b>	<b>23 355</b>	<b>6 910</b>	<b>29,6</b>	<b>6 872</b>	<b>36,69</b>	<b>11,40</b>	<b>13,28</b>	<b>24,04</b>	<b>7,70</b>	<b>3,44</b>	<b>1,31</b>	<b>0,88</b>	<b>0,93</b>	–	<b>0,34</b>
Abtwil	666	153	23,0	152	43,42	8,89	8,99	22,04	9,37	2,84	2,08	0,66	1,23	–	0,47
Aristau	978	253	25,9	251	35,22	13,12	14,60	22,11	7,39	3,55	1,32	1,15	1,55	–	–
Auw	1 274	286	22,4	284	37,07	8,68	9,40	32,71	4,42	1,37	1,73	3,35	1,22	–	0,05
Beinwil (Freiamt)	769	274	35,6	274	41,23	9,59	5,66	28,44	8,17	2,88	1,52	0,73	1,05	–	0,73
Besenbüren	429	133	31,0	130	41,46	5,40	15,99	15,10	9,37	5,84	2,32	2,21	0,44	–	1,87
Bettwil	451	142	31,5	141	47,06	12,78	7,71	24,54	3,35	1,22	1,93	0,71	0,41	–	0,30
Boswil	1 814	545	30,0	541	49,37	8,12	11,25	21,16	6,51	2,01	0,80	0,21	0,38	–	0,19
Bünzen	713	240	33,7	239	46,57	5,00	12,05	16,81	12,59	2,71	1,69	0,18	2,41	–	–
Buttwil	858	275	32,1	273	38,67	10,17	9,85	20,97	10,70	5,43	1,90	0,58	1,48	–	0,26
Dietwil	881	187	21,2	185	42,25	9,69	8,29	30,93	2,40	2,02	1,63	1,09	0,70	–	1,01
Geltwil	132	53	40,2	52	32,14	15,66	11,54	29,95	5,49	2,20	–	0,55	2,47	–	–
Kallern	248	100	40,3	100	46,38	7,10	14,64	10,29	7,39	3,48	7,54	0,29	2,90	–	–
Merenschwand	2 245	746	33,2	743	31,20	14,43	12,71	27,28	6,90	3,15	1,31	1,29	0,83	–	0,89
Mühlau	751	217	28,9	217	40,88	14,80	9,29	22,63	5,91	3,92	1,26	0,13	0,27	–	0,93
Muri (AG)	4 853	1 567	32,3	1 555	31,11	11,95	16,55	22,99	12,10	2,66	0,60	1,05	0,82	–	0,16
Oberrüti	1 038	239	23,0	239	32,56	12,78	16,49	25,44	3,41	7,30	0,79	1,22	–	–	–
Rottenschwil	588	179	30,4	178	42,85	9,46	13,99	21,91	5,50	2,26	2,18	0,24	1,46	–	0,16
Sins	2 710	735	27,1	732	33,06	14,31	7,87	33,59	4,46	3,61	1,04	0,49	1,39	–	0,18
Waltenschwil	1 957	586	29,9	586	34,74	11,34	24,18	14,93	5,55	6,85	1,64	0,42	0,17	–	0,17
<b>Bezirk Rheinfelden</b>	<b>29 105</b>	<b>7 434</b>	<b>25,5</b>	<b>7 369</b>	<b>30,06</b>	<b>16,86</b>	<b>20,81</b>	<b>11,63</b>	<b>6,79</b>	<b>8,64</b>	<b>1,61</b>	<b>1,05</b>	<b>1,98</b>	<b>0,57</b>	–
Hellikon	612	175	28,6	173	55,06	6,87	8,96	16,30	5,30	3,08	2,50	0,52	1,22	0,17	–
Kaiseraugst	3 260	597	18,3	588	27,91	19,12	26,01	8,84	7,40	6,25	1,71	0,84	1,79	0,14	–
Magden	2 644	861	32,6	853	31,27	16,83	19,01	11,91	5,11	11,83	1,21	0,76	1,68	0,39	–
Möhlín	6 599	1 503	22,8	1 494	32,79	14,65	22,77	8,63	8,11	7,09	1,79	1,14	2,67	0,37	–
Mumpf	828	162	19,6	159	35,58	16,56	12,21	14,87	8,44	8,18	3,51	0,13	0,45	0,06	–
Obermumpf	750	179	23,9	176	30,15	13,84	14,31	21,50	6,42	6,30	2,18	0,06	4,24	1,00	–
Olsherg	274	106	38,7	106	24,76	26,95	20,38	9,14	5,62	9,90	0,95	1,52	0,76	–	–
Rheinfelden	7 626	2 163	28,4	2 145	20,81	19,32	25,23	7,95	7,91	12,57	1,36	1,15	2,51	1,19	–
Schupfart	585	186	31,8	182	50,22	12,67	7,06	21,92	2,52	2,91	1,29	0,28	1,12	–	–
Stein (AG)	1 588	379	23,9	377	33,45	15,54	18,50	17,56	4,17	4,89	2,37	1,43	1,77	0,32	–
Wallbach	1 365	377	27,6	376	38,07	15,29	13,48	21,03	4,32	6,15	0,88	0,16	0,22	0,38	–
Wegenstetten	782	192	24,6	191	35,35	12,49	10,95	21,05	7,55	6,38	2,13	1,49	2,55	0,05	–
Zeiningen	1 562	407	26,1	402	32,24	18,53	18,30	17,15	6,05	5,12	1,26	0,75	0,15	0,45	–
Zuzgen	630	147	23,3	147	39,79	16,92	18,29	7,40	5,07	2,74	2,81	6,30	0,48	0,21	–

## Stimmberechtigte, Wählende, gültige Wahlzettel und Parteistimmen nach Gemeinde, 2016

	Stimme- rechtigte	Wählende	Wahlbeteili- gung in %	Gültige Wahlzettel	Parteistimmen in Prozent										
					SVP	FDP	SP	CVP	Grüne	glp	BDP	EVP	EDU	SLB	LOVB
Bezirk Zofingen	43 652	12 769	29,3	12 702	35,82	14,02	19,32	5,74	5,59	5,69	1,84	7,04	4,54	0,40	–
Aarburg	3 697	1 018	27,5	1 012	36,45	13,20	25,99	5,88	4,85	4,88	1,65	3,38	3,17	0,54	–
Attelwil	218	92	42,2	92	43,93	10,84	8,80	3,64	6,11	5,82	1,24	10,91	8,51	0,22	–
Bottenwil	598	185	30,9	185	40,36	11,46	17,88	4,81	2,79	2,90	1,84	8,92	6,76	2,28	–
Brittnau	2 806	912	32,5	911	39,26	9,76	18,40	4,72	7,29	5,28	1,98	8,64	4,53	0,13	–
Kirchleerau	611	183	30,0	182	45,80	11,19	13,18	3,00	5,03	7,13	1,76	6,57	5,93	0,41	–
Kölliken	2 834	783	27,6	779	33,84	14,19	19,97	3,69	6,98	3,52	2,87	11,70	2,86	0,37	–
Moosleerau	626	183	29,2	181	59,57	7,95	10,63	2,27	3,64	3,01	1,26	4,38	6,47	0,82	–
Murgenthal	1 948	503	25,8	499	54,27	13,66	11,77	2,94	3,95	4,06	1,45	4,41	3,46	0,04	–
Oftringen	7 346	1 834	25,0	1 811	32,83	16,27	21,42	6,35	4,14	4,94	1,73	7,42	4,44	0,45	–
Reitnau	848	266	31,4	266	42,21	5,56	7,69	3,46	7,44	3,79	1,95	16,44	10,74	0,72	–
Rothrist	5 588	1 394	24,9	1 386	37,92	14,35	16,05	4,50	4,40	4,29	2,17	5,93	10,26	0,13	–
Safenwil	2 461	615	25,0	615	42,34	13,58	19,40	4,09	3,21	4,58	1,91	4,58	5,40	0,90	–
Staffelbach	797	216	27,1	215	54,33	6,98	11,76	3,38	3,67	5,47	1,99	10,24	1,52	0,66	–
Strengelbach	2 810	804	28,6	794	34,88	11,01	18,36	6,74	5,17	6,22	2,04	10,75	4,51	0,31	–
Uerkheim	1 022	309	30,2	309	51,82	9,02	14,98	6,63	2,81	5,84	1,43	4,50	2,50	0,48	–
Vordemwald	1 459	460	31,5	460	37,23	12,91	19,76	5,51	6,57	5,07	1,33	6,85	4,33	0,44	–
Wiliberg	136	61	44,9	61	54,42	5,04	14,45	4,26	3,14	6,83	3,70	1,90	6,05	0,22	–
Zofingen	7 847	2 951	37,6	2 944	24,82	17,98	22,39	8,18	7,76	8,64	1,61	6,07	2,23	0,32	–
Bezirk Zurzach	19 712	6 929	35,2	6 859	36,92	14,65	14,72	22,85	4,80	1,75	2,42	0,88	1,01	–	–
Bad Zurzach	2 187	738	33,7	724	27,20	16,17	20,96	24,20	4,57	1,71	2,66	0,87	1,65	–	–
Baldingen	210	58	27,6	57	39,70	15,33	17,84	15,33	4,02	5,28	1,51	0,25	0,75	–	–
Böbikon	135	54	40,0	54	51,32	10,85	6,35	18,52	1,85	8,20	1,06	–	1,85	–	–
Böttstein	2 030	690	34,0	684	44,00	13,53	9,91	23,80	3,89	1,24	2,34	0,36	0,93	–	–
Döttingen	1 919	655	34,1	651	34,32	22,67	11,38	20,91	3,16	1,10	5,52	0,57	0,35	–	–
Endingen	1 629	579	35,5	572	27,64	16,67	22,34	20,99	6,20	1,93	2,54	0,78	0,90	–	–
Fisibach	262	81	30,9	81	39,00	3,94	12,52	33,09	10,20	0,18	0,89	0,18	–	–	–
Full-Reuenthal	585	193	33,0	191	34,49	16,30	12,55	20,44	10,37	0,98	2,18	0,23	2,48	–	–
Kaiserstuhl	231	81	35,1	81	27,99	8,20	25,31	16,04	9,80	3,21	3,21	2,50	3,74	–	–
Klingnau	2 019	743	36,8	729	28,27	20,19	14,73	26,91	4,35	1,70	1,86	1,50	0,49	–	–
Koblentz	820	290	35,4	287	42,35	11,32	18,06	16,45	3,37	3,12	2,36	2,72	0,25	–	–
Leibstadt	753	272	36,1	267	51,57	13,25	9,39	19,00	2,71	1,41	1,95	–	0,71	–	–
Lengnau (AG)	1 783	648	36,3	646	38,21	13,27	17,43	19,66	4,74	2,93	2,08	0,87	0,81	–	–
Leuggern	1 443	642	44,5	636	46,75	9,79	7,77	29,66	2,86	0,50	1,93	0,14	0,61	–	–
Mellikon	169	60	35,5	59	14,91	7,09	25,92	27,63	15,89	2,93	2,93	2,69	–	–	–
Rekingen (AG)	544	144	26,5	144	43,25	10,91	19,94	14,68	3,57	0,89	0,99	0,10	5,65	–	–
Rietheim	371	105	28,3	105	34,15	12,65	26,12	19,59	3,54	0,54	2,86	0,41	0,14	–	–
Rümikon	170	61	35,9	61	46,04	5,76	9,83	30,46	3,60	2,40	1,44	0,48	–	–	–
Schneisingen	986	328	33,3	326	39,55	10,45	13,71	21,12	6,79	2,95	2,60	0,97	1,85	–	–
Siglistorf	404	109	27,0	109	45,93	6,96	16,27	20,08	3,28	1,05	0,79	4,72	0,92	–	–
Tegerfelden	797	300	37,6	297	43,78	16,87	8,29	20,23	6,05	1,32	0,93	1,46	1,07	–	–
Wislikofen	265	98	37,0	98	30,13	5,47	8,71	39,59	13,15	1,77	0,59	0,44	0,15	–	–

Gewählte Grossrätinnen und Grossräte nach Bezirk, Partei, Stimmzahl und Stimmenherkunft, 2017

Bezirk	Kandidat	Wohnort	Partei	Stimmen von...														eigenen Listen	fremden Listen	Total Kandidatenstimmen
				unveränderte Wahlzettel	Wahlzettel ohne Bezeichnung	veränderte Wahlzettel der...														
						SVP	FDP	SP	CVP	Grüne	glp	BDP	EVP	EDU	SLB	LOVB				
Aarau	Friker-Kaspar Vreni	Oberentfelden	SVP	2 455	591	2 464	317	59	55	13	10	90	26	38	3	–	4 919	1 202	6 121	
	Wehrli Daniel	Küttigen	SVP	2 455	504	2 474	290	43	33	10	14	56	15	42	11	–	4 929	1 018	5 947	
	Hochreuter Clemens	Aarau	SVP	2 455	345	2 497	234	13	26	3	6	29	14	28	9	–	4 952	707	5 659	
	Lüthy Markus	Erlinsbach (AG)	SVP	2 455	315	2 423	187	20	34	4	10	26	8	19	2	–	4 878	625	5 503	
	Pfisterer Lukas	Aarau	FDP	1 141	1 063	638	2 348	168	147	38	90	161	66	23	7	–	3 489	2 401	5 890	
	Riniker Maja	Suhr	FDP	1 141	944	485	2 408	228	155	35	104	143	58	13	5	–	3 549	2 170	5 719	
	Bürgi Ulrich	Aarau	FDP	1 141	702	352	2 102	149	69	24	77	84	40	8	–	3 243	1 478	4 748		
	Hardmeier Marco	Aarau	SP	1 559	798	62	165	3 118	63	220	95	83	53	2	12	–	4 677	1 553	6 230	
	Knuchel Jürg	Aarau	SP	1 559	1 035	125	316	3 261	123	274	166	124	77	7	19	–	4 820	2 266	7 086	
	Graf-Bruppacher Franziska	Aarau	SP	1 559	737	50	116	2 936	63	252	94	62	54	5	8	–	4 495	1 441	5 936	
Baden	Suter Gabriela	Aarau	SP	1 559	839	40	147	3 198	71	281	138	46	60	4	9	–	4 757	1 635	6 392	
	Rotzetter Andre	Buchs (AG)	CVP	345	552	111	186	279	665	60	49	69	59	13	2	–	1 010	1 380	2 390	
	Wittwer Hansjörg	Aarau	Grüne	440	721	39	156	1 130	56	698	141	48	35	5	5	–	1 138	2 336	3 474	
	Bircher Adrian	Aarau	glp	343	578	71	210	323	45	105	610	57	25	5	9	–	953	1 428	2 381	
	Bruggisser Marcel	Aarau	BDP	101	577	143	257	118	47	31	111	499	34	7	8	–	600	1 333	1 933	
	Diether Theresa	Aarau	EVP	346	423	50	102	264	60	71	41	47	604	48	3	–	950	1 109	2 059	
	Keller Martin	Obersiggenthal	SVP	3 834	793	3 792	462	23	199	8	29	51	27	41	–	4	7 626	1 637	9 263	
	Ryser Rolf	Würenlingen	SVP	3 834	495	3 597	265	12	138	2	14	34	22	39	–	2	7 431	1 023	8 454	
	Koller Marlène	Untersiggenthal	SVP	3 834	651	3 361	283	26	191	7	24	60	31	37	–	5	7 195	1 315	8 510	
	Heimgartner Stefanie	Baden	SVP	3 834	894	3 946	415	40	236	12	23	74	39	45	–	9	7 780	1 787	9 567	
	Demuth Serge	Baden	SVP	3 834	487	3 468	242	15	107	2	18	28	27	32	–	5	7 302	963	8 265	
	Frautschi Daniel	Wettingen	SVP	3 834	308	3 303	91	2	65	0	4	17	15	29	–	4	7 137	535	7 672	
	Scherer Werner	Kilwangen	SVP	3 834	190	2 868	53	4	52	0	6	13	6	19	–	1	6 702	344	7 046	
	Huser Michaela	Wettingen	SVP	3 834	401	2 800	156	20	90	7	34	18	8	17	–	9	6 634	760	7 394	
	Bütler Josef	Spreitenbach	FDP	1 517	976	551	2 775	145	392	20	94	77	35	15	–	7	4 292	2 312	6 604	
	Eckert Antoinette	Wettingen	FDP	1 517	1 190	495	2 785	203	496	47	144	78	60	13	–	8	4 302	2 734	7 036	
	Greiner Bruno	Mellingen	FDP	1 517	712	358	2 559	86	293	22	74	79	34	12	–	3	4 076	1 673	5 749	
	Schoop Adrian	Turgi	FDP	1 517	826	485	2 662	78	295	29	104	82	31	9	–	9	4 179	1 948	6 127	
	Cafilisch Jürg	Baden	SP	2 123	881	46	118	3 294	178	420	189	32	34	8	–	3	5 417	1 909	7 326	
	Emmenegger Kurt	Baden	SP	2 123	680	40	82	3 038	105	252	86	28	22	6	–	4	5 161	1 305	6 466	
Andermatt Anna	Wettingen	SP	2 123	1 256	102	208	3 417	330	413	251	63	59	6	–	14	5 540	2 702	8 242		
Schmidmeister Lea	Wettingen	SP	2 123	725	19	67	3 248	116	333	99	19	27	3	–	–	5 371	1 408	6 779		
Brizzi Simona	Ennetbaden	SP	2 123	725	17	118	2 997	151	285	115	16	28	5	–	4	5 120	1 464	6 584		
Chopard-Acklin Max	Obersiggenthal	SP	2 123	792	63	119	3 154	212	281	153	41	49	2	–	4	5 277	1 716	6 993		
Basel	Voser Peter	Kilwangen	CVP	1 447	893	376	517	169	2 913	30	81	86	38	17	–	1	4 360	2 208	6 568	
	Binder-Keller Marianne	Baden	CVP	1 447	1 309	511	756	338	3 094	67	163	106	79	12	–	6	4 541	3 347	7 888	
	Saner Edith	Birmenstorf (AG)	CVP	1 447	860	269	350	270	2 720	72	104	83	71	17	–	9	4 167	2 105	6 272	
	Voser Susanne	Neuenhof	CVP	1 447	872	326	355	250	2 777	56	102	78	56	11	–	8	4 224	2 114	6 338	
	Wetzel Michael <sup>1</sup>	Ennetbaden	CVP	1 447	602	307	323	97	2 142	32	50	51	23	8	–	4	3 589	1 497	5 086	
	Schweri Kim Lara	Untersiggenthal	Grüne	749	1 044	89	156	1 217	229	1 189	292	54	52	11	–	14	1 938	3 158	5 096	
	Müri Ruth	Baden	Grüne	749	934	31	128	1 043	232	1 066	207	44	74	6	–	8	1 815	2 707	4 522	
	Scheier Ruth Jo.	Wettingen	glp	697	792	61	208	381	215	149	920	57	35	6	–	8	1 617	1 912	3 529	
	Mallien Sander	Baden	glp	697	803	72	273	402	199	134	855	43	41	4	–	5	1 552	1 976	3 528	
	Hauser Fabian	Birmenstorf (AG)	BDP	329	532	122	194	77	200	16	59	465	28	5	–	6	794	1 239	2 033	
Basel	Nottter Michael	Niederrohrdorf	BDP	329	743	291	278	115	313	33	84	558	55	8	–	6	887	1 926	2 813	
	Studer Lilian	Wettingen	EVP	247	1 077	305	286	562	587	189	134	102	962	54	–	14	1 209	3 310	4 519	

1. Michael Wetzel ist für Markus Dieth, der in den Regierungsrat gewählt wurde, nachgerückt.

Gewählte Grossrätinnen und Grossräte nach Bezirk, Partei, Stimmenzahl und Stimmenherkunft, 2017

Bezirk	Kandidat	Wohnort	Partei	unveränderte Wahlzettel	Wahlzettel ohne Bezeichnung	Stimmen von...										eigenen Listen	fremden Listen	Total Kandidatinnenstimmen	
						veränderte Wahlzettel der...													
						SVP	FDP	SP	CVP	Grüne	glp	BDP	EVP	EDU	SLB				LOVB
	Sterili Walter	Fischbach-Göslikon	SVP	2 401	360	2 582	126	28	131	12	13	39	6	10	–	–	4 983	725	5 708
	Gallati Jean-Pierre	Wohlen (AG)	SVP	2 401	311	2 834	197	15	74	1	13	31	7	6	–	–	5 235	655	5 890
	Bodmer René	Arni (AG)	SVP	2 401	184	2 551	95	2	45	6	3	13	6	2	–	–	4 952	356	5 308
	Spörri Marlis	Wohlen (AG)	SVP	2 401	285	2 498	125	9	62	8	19	22	8	3	–	–	4 899	541	5 440
	Vogt Roland	Wohlen (AG)	SVP	2 401	278	2 699	130	11	60	5	13	13	7	7	–	–	5 100	524	5 624
	Hagenbuch Christoph	Oberlunkhofen	SVP	2 401	270	2 257	93	20	118	11	14	29	14	2	–	–	4 658	571	5 229
Bremgarten	Hilfiker Silvan	Oberlunkhofen	FDP	760	648	474	1 726	126	320	29	74	85	18	5	–	–	2 486	1 779	4 265
	Lüthy Gabriel	Widen	FDP	760	527	305	1 568	106	257	20	68	88	14	5	–	–	2 328	1 390	3 718
	Keller Sallenbach Christine	Zufikon	FDP	760	286	153	1 221	66	78	25	52	40	7	–	–	–	1 981	707	2 688
	Leitch-Frey Thomas	Wohlen (AG)	SP	638	756	97	203	2 347	312	238	107	92	36	–	–	–	2 985	1 841	4 826
	Groux Rosmarie	Berikon	SP	638	516	101	121	2 002	217	163	68	64	29	1	–	–	2 640	1 280	3 920
	Perroud Arsène	Wohlen (AG)	SP	638	529	75	158	2 140	203	175	93	43	30	–	–	–	2 778	1 306	4 084
Brugg	Lepori Theres	Berikon	CVP	520	755	281	331	348	1 766	72	79	115	46	5	–	–	2 286	2 032	4 318
	Beng Marco	Berikon	CVP	520	502	211	243	189	1 569	23	59	93	13	2	–	–	2 089	1 335	3 424
	Küng Monika	Wohlen (AG)	Grüne	255	523	60	89	834	191	487	85	62	28	3	–	–	742	1 875	2 617
	Peter Dominik	Bremgarten (AG)	glp	252	296	44	115	143	74	41	541	39	10	–	–	–	793	762	1 555
	Wernli Martin	Thalheim (AG)	SVP	1 682	339	1 954	100	16	23	1	2	41	19	18	–	–	3 636	559	4 195
	Meier Maya	Auenstein	SVP	1 682	298	1 863	98	7	18	6	6	26	15	21	–	–	3 545	495	4 040
Kulm	Kaufmann Tonja	Hausen (AG)	SVP	1 682	242	1 538	64	3	13	12	4	25	3	10	–	–	3 220	376	3 596
	Riner Dominik	Schinznach	SVP	1 682	190	1 705	62	4	4	2	2	17	4	11	–	–	3 387	296	3 683
	Meier Titus	Brugg	FDP	698	945	523	1 496	172	164	58	89	102	55	16	–	–	2 194	2 124	4 318
	Sigg Martina	Schinznach	FDP	698	738	356	1 362	128	71	70	68	86	50	7	–	–	2 060	1 574	3 634
	Egli Dieter	Windisch	SP	905	572	59	130	1 396	91	192	47	40	37	1	–	–	2 301	1 169	3 470
	Brügger Martin	Brugg	SP	905	596	54	100	1 381	42	231	58	35	34	3	–	–	2 286	1 153	3 439
Laufenburg	Baur Jürg	Brugg	CVP	263	426	71	203	141	412	52	48	34	39	3	–	–	675	1 017	1 692
	Obriest Robert	Schinznach	Grüne	345	754	118	173	567	78	619	113	72	53	6	–	–	964	1 934	2 898
	Frauchiger Roland	Thalheim (AG)	EVP	250	311	178	130	85	33	24	16	37	349	45	–	–	599	859	1 458
	Härrli Max	Birrwil	SVP	1 427	208	1 601	68	9	11	5	5	13	30	26	2	–	3 028	377	3 405
	Rudolf Bruno	Reinach (AG)	SVP	1 427	213	1 883	133	17	6	–	5	10	23	24	1	–	3 310	432	3 742
	Bertschi Karin	Leimbach (AG)	SVP	1 427	553	2 115	347	68	36	16	38	46	67	72	11	–	3 542	1 254	4 796
Laufenburg	Merz Christian	Beinwil am See	SVP	1 427	233	1 618	97	15	7	2	4	5	6	13	1	–	3 045	383	3 428
	Gautschy Renate	Gontenschwil	FDP	308	602	487	1 149	154	61	38	42	62	67	31	6	–	1 457	1 550	3 007
	Merz Alfred	Menziken	SP	264	193	34	58	956	22	72	26	14	22	5	2	–	1 220	448	1 668
	Lüscher Severin	Schöffland	Grüne	225	315	74	110	380	43	322	62	27	45	13	5	–	547	1 074	1 621
	Seibert Uriel	Schlossrued	EVP	172	217	136	58	55	25	35	4	12	440	62	2	–	612	606	1 218
	Haller Rolf	Zetzwil	EDU	128	192	246	91	21	5	6	0	12	68	353	1	–	481	642	1 123
Laufenburg	Riner Christoph	Zeihen	SVP	979	379	2 138	83	31	124	6	14	39	2	15	–	–	3 117	693	3 810
	Suter Tanja	Gipf-Oberfrick	SVP	979	352	1 910	73	16	131	13	14	29	11	12	–	–	2 889	651	3 540
	Suter Daniel	Frick	FDP	196	304	228	544	50	110	15	19	32	8	2	–	–	740	768	1 508
	Burgener Brogli Elisabeth	Gipf-Oberfrick	SP	426	393	72	40	943	144	138	44	26	4	2	–	–	1 369	863	2 232
	Basler Colette	Zeihen	SP	426	297	97	14	709	82	87	33	20	8	2	–	–	1 135	640	1 775
	Steinacher-Eckert Martin	Gansingen	CVP	348	372	353	158	100	1 153	14	37	30	2	5	–	–	1 501	1 071	2 572
	Häseli Gertrud	Witnau	Grüne	96	329	99	35	313	177	330	56	39	11	–	–	–	426	1 059	1 485

Gewählte Grossrätinnen und Grossräte nach Bezirk, Partei, Stimmzahl und Stimmenherkunft, 2017

Bezirk	Kandidat	Wohnort	Partei	unveränderte Wahlzettel	Wahlzettel ohne Bezeichnung	Stimmen von...										eigenen Listen	fremden Listen	Total Kandidatenstimmen	
						veränderte Wahlzettel der...													
						SVP	FDP	SP	CVP	Grüne	glp	BDP	EVP	EDU	SLB				LOVB
Lenzburg	Furer Pascal	Staufen	SVP	2 166	434	2 355	184	18	22	2	15	79	19	26	–	–	4 521	799	5 320
	Huber Alois	Mörken-Wildegg	SVP	2 166	396	2 284	140	41	30	6	16	75	24	24	–	–	4 450	752	5 202
	Jäggi Rolf	Egliswil	SVP	2 166	231	2 099	116	24	16	2	8	42	11	12	–	–	4 265	462	4 727
	Glarner Jeanine	Mörken-Wildegg	FDP	703	627	349	1 451	130	56	18	71	161	55	6	–	–	2 154	1 473	3 627
	Strub Gérald	Boniswil	FDP	703	374	281	1 220	79	45	9	42	78	15	1	–	–	1 923	924	2 847
Lenzburg	Scholl-Debrunner Kathrin	Lenzburg	SP	904	632	63	129	1 744	83	159	130	123	60	4	–	–	2 648	1 383	4 031
	Mosimann Daniel	Lenzburg	SP	904	537	95	190	1 573	55	90	107	89	35	4	–	–	2 477	1 202	3 679
	Sutter-Suter Sabine	Lenzburg	CVP	229	448	75	137	211	453	24	62	102	48	–	–	–	682	1 107	1 789
	Kälin Irène	Lenzburg	Grüne	232	427	28	51	577	28	379	95	40	32	2	–	–	611	1 280	1 891
	Portmann-Müller Barbara	Lenzburg	glp	279	436	49	126	238	56	66	493	75	27	–	–	–	772	1 073	1 845
Muri	Bally Frehner Maya	Hendschiken	BDP	135	614	174	248	187	91	22	105	633	42	7	–	–	768	1 490	2 258
	Minder Christian	Lenzburg	EVP	253	286	95	66	142	51	16	38	68	368	30	–	–	621	792	1 413
	Stöckli Milly	Muri (AG)	SVP	1 140	331	1 471	81	7	218	3	11	20	6	16	–	6	2 611	699	3 310
	Urech Daniel	Sins	SVP	1 140	177	1 366	58	3	83	1	15	10	2	11	–	–	2 506	360	2 866
	Müller-Boder Nicole	Buttwil	SVP	1 140	107	1 077	31	–	37	–	6	11	4	10	–	2	2 217	208	2 425
Rheinfelden	Huwyl Stefan	Muri (AG)	FDP	283	259	152	488	25	194	8	25	29	6	4	–	–	771	702	1 473
	Burkard Flurin	Waltenschwil	SP	319	369	80	61	627	255	126	66	29	12	7	–	–	946	1 005	1 951
	Strebel Herbert	Muri (AG)	CVP	300	365	231	109	57	1 369	20	35	37	9	9	–	1	1 669	873	2 542
	Bucher Ralf	Mühlau	CVP	300	400	413	120	58	1 421	17	41	36	8	15	–	4	1 721	1 112	2 833
	Vuilliamy Daniel	Rheinfelden	SVP	1 099	313	1 225	117	24	30	1	23	9	5	11	9	–	2 324	542	2 866
Rheinfelden	Hasler Kathrin	Helikon	SVP	1 099	263	1 125	53	22	53	8	18	26	2	5	6	–	2 224	456	2 680
	Stutz Désirée	Möhlin	SVP	1 099	145	1 141	40	11	29	2	8	14	–	8	4	–	2 240	261	2 501
	Scholl Bernhard	Möhlin	FDP	429	294	130	677	43	61	13	34	33	6	4	6	–	1 106	624	1 730
	Mazzi Franco	Rheinfelden	FDP	429	506	271	743	124	87	10	65	34	7	7	11	–	1 172	1 122	2 294
	Koller Peter	Rheinfelden	SP	619	426	35	57	1 012	58	85	79	21	11	–	12	–	1 631	784	2 415
Rheinfelden	Rohrer Claudia	Rheinfelden	SP	619	349	36	55	973	67	65	76	16	5	3	7	–	1 592	679	2 271
	Kaufmann Alfons Paul	Wallbach	CVP	265	224	120	62	41	581	10	28	28	2	3	7	–	846	525	1 371
	Fischer Bargetzi Andreas	Möhlin	Grüne	154	275	7	23	254	38	239	49	11	7	2	7	–	393	673	1 066
Agostoni Roland	Rheinfelden	olp	174	417	153	129	248	115	57	348	40	6	2	18	–	–	522	1 185	1 707



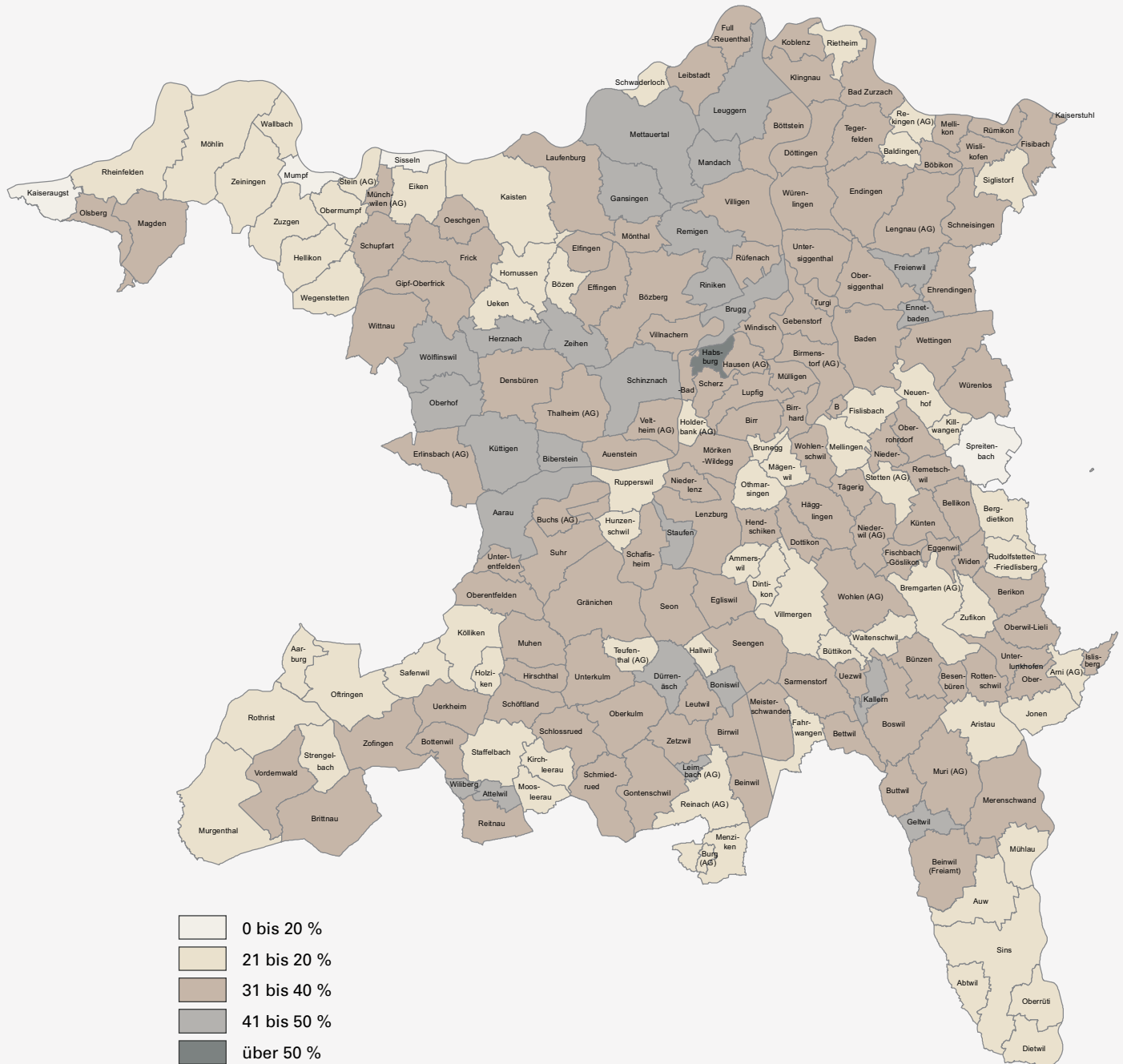
Panaschierstimmen 2016																		
Kanton/ Bezirk	Kandi- dierende der ...	von eigenen Wahlzetteln		von fremden Wahlzetteln		Total	Liste ohne Bezeich- nung	SVP	FDP	SP	CVP	Grüne	glp	BDP	EVP	EDU	SLB	LOVB
		absolut	in %	absolut	in %													
Kanton Aargau	SVP	561 908	92,2	47 427	7,8	609 335	25 409	561 908	9 500	1 328	4 299	360	887	2 394	1 039	1 937	205	69
	FDP	255 597	79,4	66 497	20,6	322 094	29 895	15 257	255 597	4 676	6 927	1 139	3 173	3 387	1 348	459	154	82
	SP	323 428	83,8	62 472	16,2	385 900	31 943	2 806	4 655	323 428	5 110	9 327	4 479	2 211	1 510	183	165	83
	CVP	185 197	74,1	64 769	25,9	249 966	27 212	10 311	10 505	6 957	185 197	1 665	3 023	3 065	1 481	372	98	80
	Grüne	94 547	65,3	50 308	34,7	144 855	19 914	1 443	2 120	18 231	2 540	94 547	3 579	1 138	1 025	138	87	93
	glp	81 099	72,2	31 266	27,8	112 365	14 588	1 651	3 402	5 105	2 073	2 078	81 099	1 457	632	71	150	59
	BDP	31 124	62,6	18 582	37,4	49 706	8 719	2 143	2 533	1 259	1 755	356	1 141	31 124	438	113	67	58
	EVP	57 474	70,8	23 713	29,2	81 187	9 371	2 432	1 897	3 351	2 011	1 065	982	1 052	57 474	1 430	70	52
	EDU	18 796	76,6	5 750	23,4	24 546	2 224	1 534	360	182	222	73	49	227	793	18 796	65	21
	SLB	562	30,9	1 259	69,1	1 821	579	144	86	111	48	47	54	64	71	55	562	–
	LOVB	126	32,9	257	67,1	383	144	13	11	18	11	12	16	4	12	16	–	126
Bezirk Aarau	Total	1 609 858	81,2	372 300	18,8	1 982 158	169 998	599 642	290 666	364 646	210 193	110 669	98 482	46 123	65 823	23 570	1623	723
	SVP	68 018	91,7	6 148	8,3	74 166	3 150	68 018	1 631	241	211	57	104	373	125	203	53	–
	FDP	41 870	80,6	10 091	19,4	51 961	4 631	2 455	41 870	892	539	154	502	618	215	60	25	–
	SP	56 558	84,3	10 520	15,7	67 078	5 513	376	959	56 558	456	1 612	740	424	340	22	78	–
	CVP	12 045	64,8	6 551	35,2	18 596	2 747	672	1 163	941	12 045	179	320	304	172	30	23	–
	Grüne	13 453	61,6	8 399	38,4	21 852	3 089	174	373	3 703	179	13 453	522	155	162	17	25	–
	glp	10 631	68,7	4 835	31,3	15 466	2 213	210	542	1 049	128	294	10 631	204	143	7	45	–
	BDP	2 385	53,5	2 077	46,5	4 462	967	239	348	162	63	44	175	2 385	47	11	21	–
	EVP	11 177	71,9	4 365	28,1	15 542	1 732	314	385	872	207	207	230	167	11 177	222	29	–
	EDU	4 240	83,0	869	17,0	5 109	380	211	46	35	28	7	8	14	125	4 240	15	–
	SLB	284	35,6	514	64,4	798	251	64	27	48	21	17	19	25	27	15	284	–
Bezirk Baden	Total	220 661	80,2	54 369	19,8	275 030	24 673	72 733	47 344	64 501	13 877	16 024	13 251	4 669	12 533	4 827	598	–
	SVP	194 675	93,9	12 696	6,1	207 371	6 784	194 675	2 666	245	1 481	68	251	435	250	455	–	61
	FDP	102 460	84,1	19 316	15,9	121 776	8 755	3 955	102 460	1 203	2 771	336	1 087	663	378	87	–	81
	SP	131 283	87,3	19 158	12,7	150 441	10 077	477	1 151	131 283	1 657	3 444	1 550	317	365	40	–	80
	CVP	102 860	79,9	25 810	20,1	128 670	10 717	4 018	4 826	2 509	102 860	654	1 374	909	597	134	–	72
	Grüne	43 263	71,8	16 972	28,2	60 235	6 984	294	591	6 110	956	43 263	1 408	207	301	38	–	83
	glp	38 333	78,9	10 262	21,1	48 595	4 811	393	1 174	1 632	892	770	38 333	300	208	25	–	57
	BDP	19 080	69,8	8 273	30,2	27 353	3 827	952	1 074	422	1 048	156	503	19 080	190	45	–	56
	EVP	20 598	69,7	8 948	30,3	29 546	3 394	801	660	1 255	1 236	451	395	303	20 598	401	–	52
	EDU	614	48,4	654	51,6	1 268	222	183	17	12	40	15	9	7	133	614	–	16
	LOVB	46	19,4	191	80,6	237	113	12	7	14	6	9	12	4	5	9	–	46
Bezirk Bremgarten	Total	653 212	84,2	122 280	15,8	775 492	55 684	205 760	114 626	144 685	112 947	49 166	44 922	22 225	23 025	1 848	–	604
	SVP	71 474	93,2	5 226	6,8	76 700	2 662	71 474	1 062	148	789	68	113	261	75	48	–	–
	FDP	27 407	78,3	7 617	21,7	35 024	3 126	1 735	27 407	588	1 160	146	348	409	84	21	–	–
	SP	28 680	80,4	6 976	19,6	35 656	3 147	416	616	28 680	961	904	464	320	144	4	–	–
	CVP	24 855	75,0	8 294	25,0	33 149	3 352	1 355	1 260	1 049	24 855	211	337	532	169	29	–	–
	Grüne	7 672	62,6	4 591	37,4	12 263	1 556	129	199	1 857	335	7 672	296	151	60	8	–	–
	glp	8 649	72,4	3 298	27,6	11 947	1 424	185	345	501	348	216	8 649	218	61	0	–	–
	BDP	1 520	55,3	1 227	44,7	2 747	559	113	160	113	152	18	69	1 520	36	7	–	–
	EVP	1 230	55,1	1 002	44,9	2 232	378	100	72	164	129	40	46	57	1 230	16	–	–
	EDU	1 733	76,4	535	23,6	2 268	202	128	26	27	42	6	7	28	69	1 733	–	–
	Total	173 220	81,7	38 766	18,3	211 986	16 406	75 635	31 147	33 127	28 771	9 281	10 329	3 496	1 928	1 866	–	–
Bezirk Brugg	SVP	33 411	92,6	2 668	7,4	36 079	1 661	33 411	472	44	96	29	32	161	61	112	–	–
	FDP	17 202	72,1	6 662	27,9	23 864	3 133	1 619	17 202	501	386	199	279	322	180	43	–	–
	SP	19 111	79,4	4 960	20,6	24 071	2 761	189	426	19 111	241	840	215	161	116	11	–	–
	CVP	6 070	61,3	3 830	38,7	9 900	1 833	377	682	372	6 070	157	116	175	107	11	–	–
	Grüne	7 003	61,2	4 431	38,8	11 434	1 968	189	299	1 328	134	7 003	281	132	91	9	–	–
	glp	3 596	62,8	2 126	37,2	5 722	1 081	131	227	248	86	181	3 596	124	43	5	–	–
	BDP	989	56,3	769	43,7	1 758	451	65	89	37	35	26	43	989	18	5	–	–
	EVP	4 909	66,9	2 433	33,1	7 342	1 019	357	264	278	117	81	63	121	4 909	133	–	–
	EDU	1 345	80,6	324	19,4	1 669	155	82	11	6	12	3	2	20	33	1 345	–	–
	Total	93 636	76,9	28 203	23,1	121 839	14 062	36 420	19 672	21 925	7 177	8 519	4 627	2 205	5 558	1 674	–	–
Bezirk Kulm	SVP	26 092	88,9	3 261	11,1	29 353	1 702	26 092	791	126	75	31	64	94	165	190	23	–
	FDP	8 145	70,0	3 495	30,0	11 640	1 480	1 048	8 145	281	140	72	125	133	145	59	12	–
	SP	6 251	82,7	1 304	17,3	7 555	568	105	153	6 251	61	218	80	41	64	10	4	–
	CVP	507	52,1	466	47,9	973	261	18	39	65	507	22	28	15	10	3	5	–
	Grüne	3 489	59,3	2 391	40,7	5 880	728	139	183	936	93	3 489	153	47	85	18	9	–
	glp	490	54,9	403	45,1	893	205	26	34	65	10	29	490	19	12	–	3	–
	BDP	1 123	56,4	868	43,6	1 991	432	100	129	65	41	20	44	1 123	20	8	9	–
	EVP	3 537	71,4	1 414	28,6	4 951	525	291	138	129	44	81	31	30	3 537	134	11	–
	EDU	2 597	69,8	1 122	30,2	3 719	431	357	145	49	11	6	5	22	90	2 597	6	–
	SLB	112	25,6	325	74,4	437	146	26	38	34	9	21	17	8	15	11	112	–
	Total	52 343	77,7	15 049	22,3	67 392	6 478	28 202	9 795	8 001	991	3 989	1 037	1 532	4 143	3 030	194	–



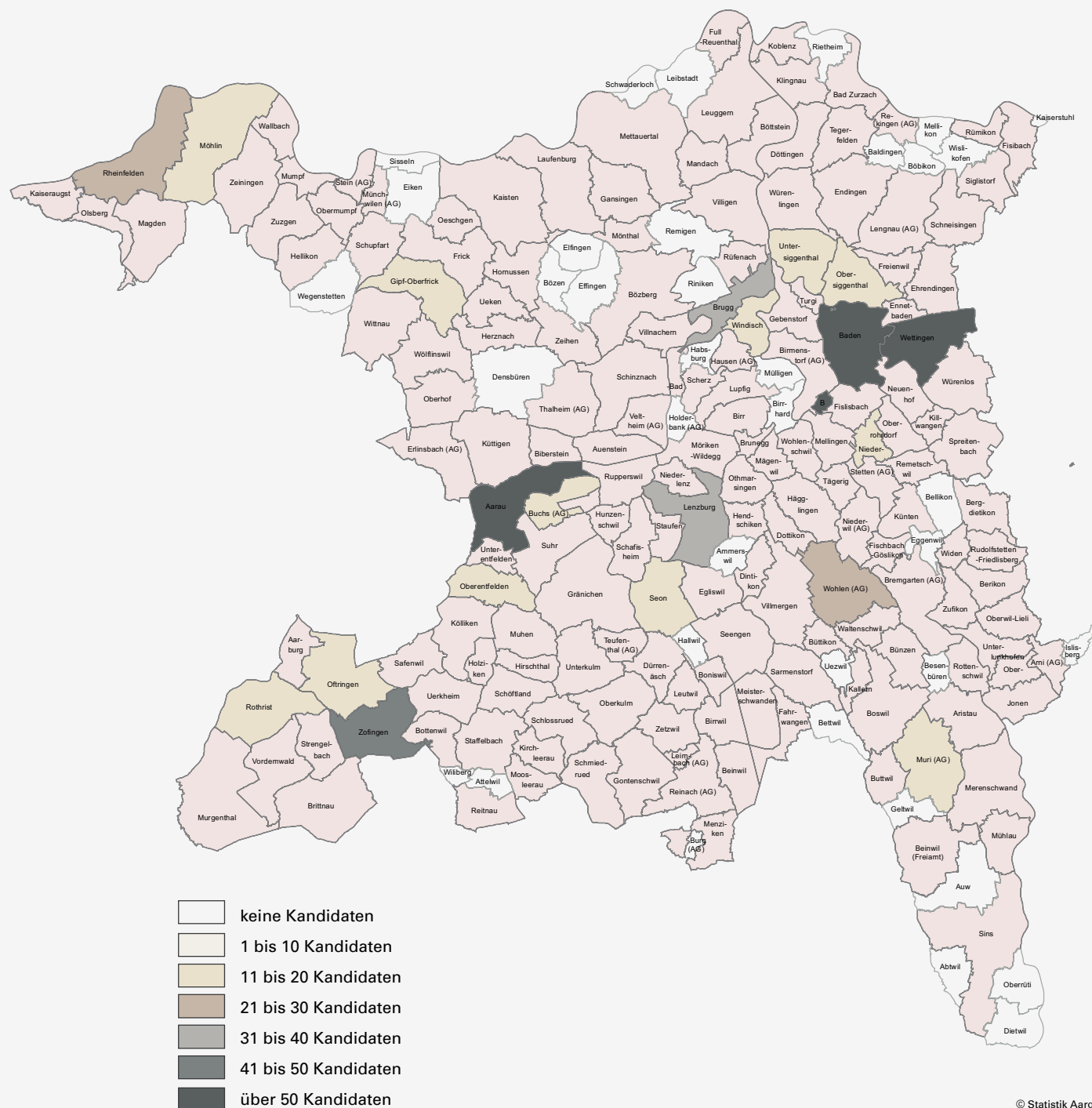
## Panaschierstimmen 2016

Kanton / Bezirk	Kandi- dierende der ...	von eigenen Wahlzetteln		von fremden Wahlzetteln		Total	Liste ohne Bezeich- nung	SVP	FDP	SP	CVP	Grüne	glp	BDP	EVP	EDU	SLB	LOVB
		absolut	in %	absolut	in %													
Bezirk Laufenburg	SVP	14 535	89,2	1 767	10,8	16 302	1 012	14 535	187	57	302	21	32	100	21	35	–	–
	FDP	3 488	64,9	1 890	35,1	5 378	769	539	3 488	120	273	24	70	80	12	3	–	–
	SP	6 562	71,4	2 633	28,6	9 195	1 214	261	132	6 562	420	331	153	92	20	10	–	–
	CVP	6 962	68,5	3 208	31,5	10 170	1 219	859	394	367	6 962	81	139	113	24	12	–	–
	Grüne	1 705	46,3	1 974	53,7	3 679	717	166	59	545	265	1 705	117	77	27	1	–	–
	glp	880	52,4	800	47,6	1 680	395	59	90	95	60	51	880	40	9	1	–	–
	BDP	185	40,8	268	59,2	453	123	54	19	10	34	6	20	185	1	1	–	–
	EVP	247	58,1	178	41,9	425	71	21	5	19	21	4	7	17	247	13	–	–
	EDU	532	70,8	219	29,2	751	103	45	6	8	14	4	3	9	27	532	–	–
	Total	35 096	73,1	12 937	26,9	48 033	5 623	16 539	4 380	7 783	8 351	2 227	1 421	713	388	608	–	–
Bezirk Lenzburg	SVP	45 447	92,7	3 592	7,3	49 039	2 063	45 447	724	122	103	19	68	282	91	120	–	–
	FDP	18 588	80,6	4 484	19,4	23 072	2 049	1 117	18 588	337	186	55	215	399	107	19	–	–
	SP	23 417	81,9	5 162	18,1	28 579	2 541	340	502	23 417	228	567	455	341	174	14	–	–
	CVP	5 748	66,4	2 903	33,6	8 651	1 320	249	310	428	5 748	75	158	228	128	7	–	–
	Grüne	5 343	61,6	3 329	38,4	8 672	1 432	69	108	1 179	63	5 343	268	108	97	5	–	–
	glp	6 582	70,6	2 745	29,4	9 327	1 331	158	282	490	94	153	6 582	187	44	6	–	–
	BDP	4 136	59,4	2 828	40,6	6 964	1 296	316	434	315	148	49	180	4 136	75	15	–	–
	EVP	5 344	75,0	1 779	25,0	7 123	770	195	122	221	84	69	88	127	5 344	103	–	–
	EDU	695	82,1	152	17,9	847	61	44	3	4	4	3	3	8	22	695	–	–
	Total	115 300	81,0	26 974	19,0	142 274	12 863	47 935	21 073	26 513	6 658	6 333	8 017	5 816	6 082	984	–	–
Bezirk Muri	SVP	15 304	88,7	1 956	11,3	17 260	1 002	15 304	267	23	452	7	46	60	22	69	–	8
	FDP	3 887	72,3	1 486	27,7	5 373	613	320	3 887	50	323	21	69	65	17	7	–	1
	SP	4 461	70,8	1 840	29,2	6 301	796	108	95	4 461	385	248	123	45	25	12	–	3
	CVP	8 069	71,6	3 207	28,4	11 276	1 285	910	355	205	8 069	80	143	125	48	48	–	8
	Grüne	2 084	57,1	1 567	42,9	3 651	561	75	51	437	246	2 084	112	27	28	20	–	10
	glp	992	68,5	457	31,5	1 449	219	40	50	47	57	17	992	16	5	4	–	2
	BDP	249	50,3	246	49,7	495	124	34	17	6	22	5	30	249	4	2	–	2
	EVP	106	49,8	107	50,2	213	30	8	3	12	15	6	9	5	106	19	–	–
	EDU	101	36,3	177	63,7	278	47	58	3	1	30	1	2	4	26	101	–	5
	LOVB	80	54,8	66	45,2	146	31	1	4	4	5	3	4	–	7	7	–	80
Bezirk Rheinfelden	Total	35 333	76,1	11 109	23,9	46 442	4 708	16 858	4 732	5 246	9 604	2 472	1 530	596	288	289	–	119
	SVP	19 265	90,4	2 038	9,6	21 303	1 227	19 265	314	70	164	20	67	89	12	37	38	–
	FDP	8 766	73,0	3 249	27,0	12 015	1 607	657	8 766	249	275	45	195	120	25	14	62	–
	SP	12 129	81,4	2 764	18,6	14 893	1 581	137	178	12 129	212	279	232	80	27	6	32	–
	CVP	6 084	73,8	2 164	26,2	8 248	1 023	303	289	192	6 084	38	101	131	37	18	32	–
	Grüne	2 875	59,4	1 961	40,6	4 836	963	26	53	602	74	2 875	152	41	19	4	27	–
	glp	3 585	58,6	2 529	41,4	6 114	1 137	223	239	447	178	142	3 585	88	14	2	59	–
	BDP	381	53,1	337	46,9	718	184	27	35	27	29	2	15	381	4	2	12	–
	EVP	272	46,7	311	53,3	583	152	33	16	26	9	11	1	18	272	39	6	–
	EDU	1 033	80,0	258	20,0	1 291	96	57	13	5	11	15	4	17	23	1 033	17	–
Bezirk Zofingen	SLB	82	35,3	150	64,7	232	77	8	9	13	4	4	10	15	6	4	82	–
	Total	54 472	77,6	15 761	22,4	70 233	8 047	20 736	9 912	13 760	7 040	3 431	4 362	980	439	1 159	367	–
	SVP	58 285	90,3	6 227	9,7	64 512	3 182	58 285	1 103	230	277	34	95	394	207	614	91	–
	FDP	19 695	78,4	5 411	21,6	25 106	2 662	1 036	19 695	354	289	63	236	398	177	141	55	–
	SP	29 473	83,7	5 724	16,3	35 197	3 025	306	369	29 473	293	702	390	317	227	44	51	–
	CVP	5 253	54,4	4 410	45,6	9 663	1 931	449	634	485	5 253	110	231	312	153	67	38	–
	Grüne	6 452	63,4	3 722	36,6	10 174	1 518	141	162	1 266	96	6 452	201	151	149	12	26	–
	glp	6 934	66,3	3 524	33,7	10 458	1 614	217	402	507	196	201	6 934	233	91	20	43	–
	BDP	802	41,8	1 115	58,2	1 917	529	121	167	76	81	20	44	802	39	13	25	–
	EVP	9 913	76,5	3 038	23,5	12 951	1 221	302	224	364	136	112	112	198	9 913	345	24	–
Bezirk Zurzach	EDU	5 640	80,7	1 346	19,3	6 986	480	346	87	30	23	12	6	91	244	5 640	27	–
	SLB	84	23,7	270	76,3	354	105	46	12	16	14	5	8	16	23	25	84	–
	Total	142 531	80,4	34 787	19,6	177 318	16 267	61 249	22 855	32 801	6 658	7 711	8 257	2 912	11 223	6 921	464	–
	SVP	15 402	89,3	1 848	10,7	17 250	964	15 402	283	22	349	6	15	145	10	54	–	–
	FDP	4 089	59,4	2 796	40,6	6 885	1 070	776	4 089	101	585	24	47	180	8	5	–	–
	SP	5 503	79,4	1 431	20,6	6 934	720	91	74	5 503	196	182	77	73	8	10	–	–
	CVP	6 744	63,2	3 926	36,8	10 670	1 524	1 101	553	344	6 744	58	76	221	36	13	–	–
	Grüne	1 208	55,4	971	44,6	2 179	398	41	42	268	99	1 208	69	42	6	6	–	–
	glp	427	59,8	287	40,2	714	158	9	17	24	24	24	427	28	2	1	–	–
	BDP	274	32,3	574	67,7	848	227	122	61	26	102	10	18	274	4	4	–	–
Total	EVP	141	50,5	138	49,5	279	79	10	8	11	13	3	–	9	141	5	–	–
	EDU	266	73,9	94	26,1	360	47	23	3	5	7	1	–	7	1	266	–	–
	Total	34 054	73,8	12 065	26,2	46 119	5 187	17 575	5 130	6 304	8 119	1 516	729	979	216	364	–	–

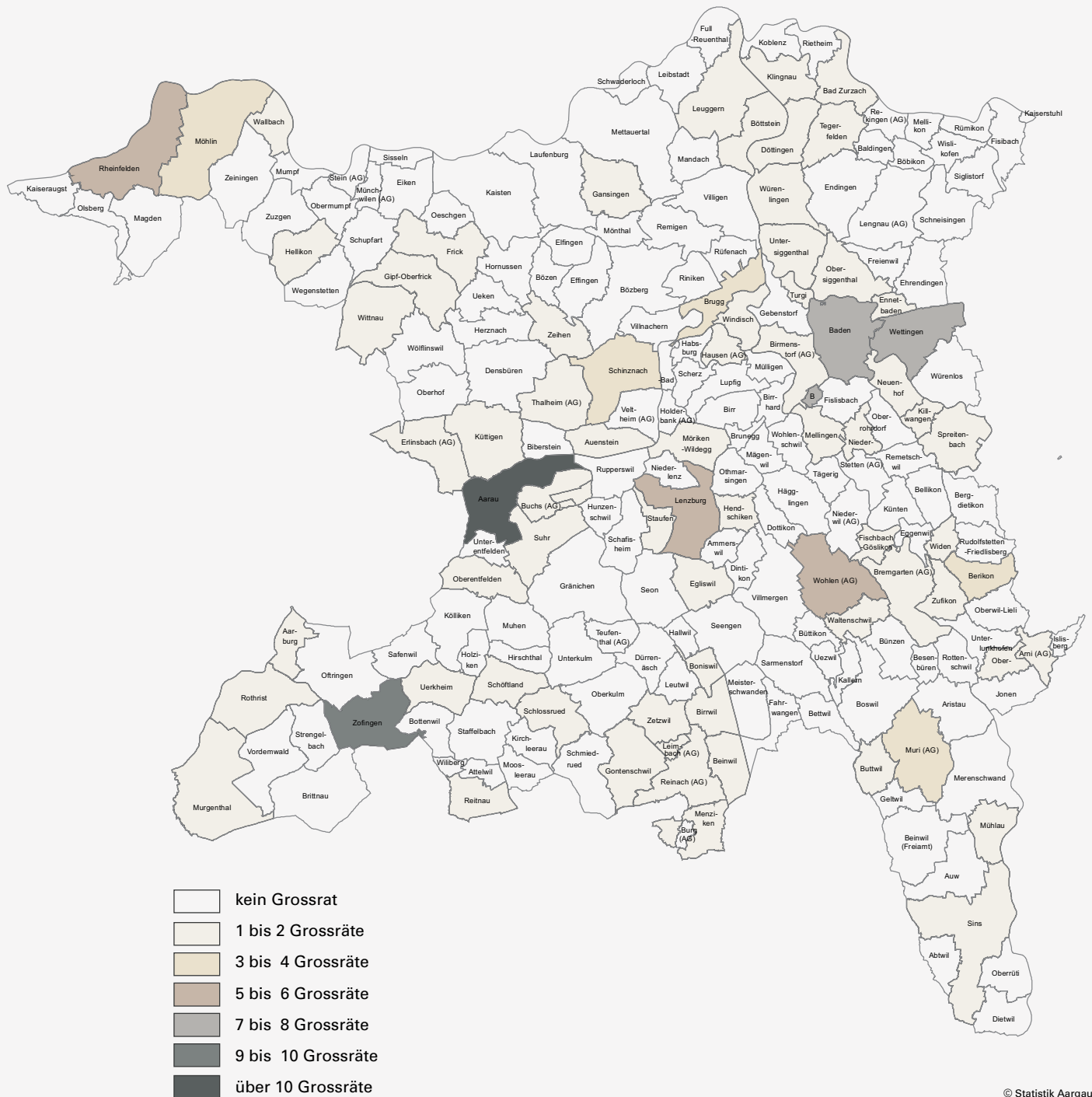
## G11 Grossratswahlen 2016, Wahlbeteiligung



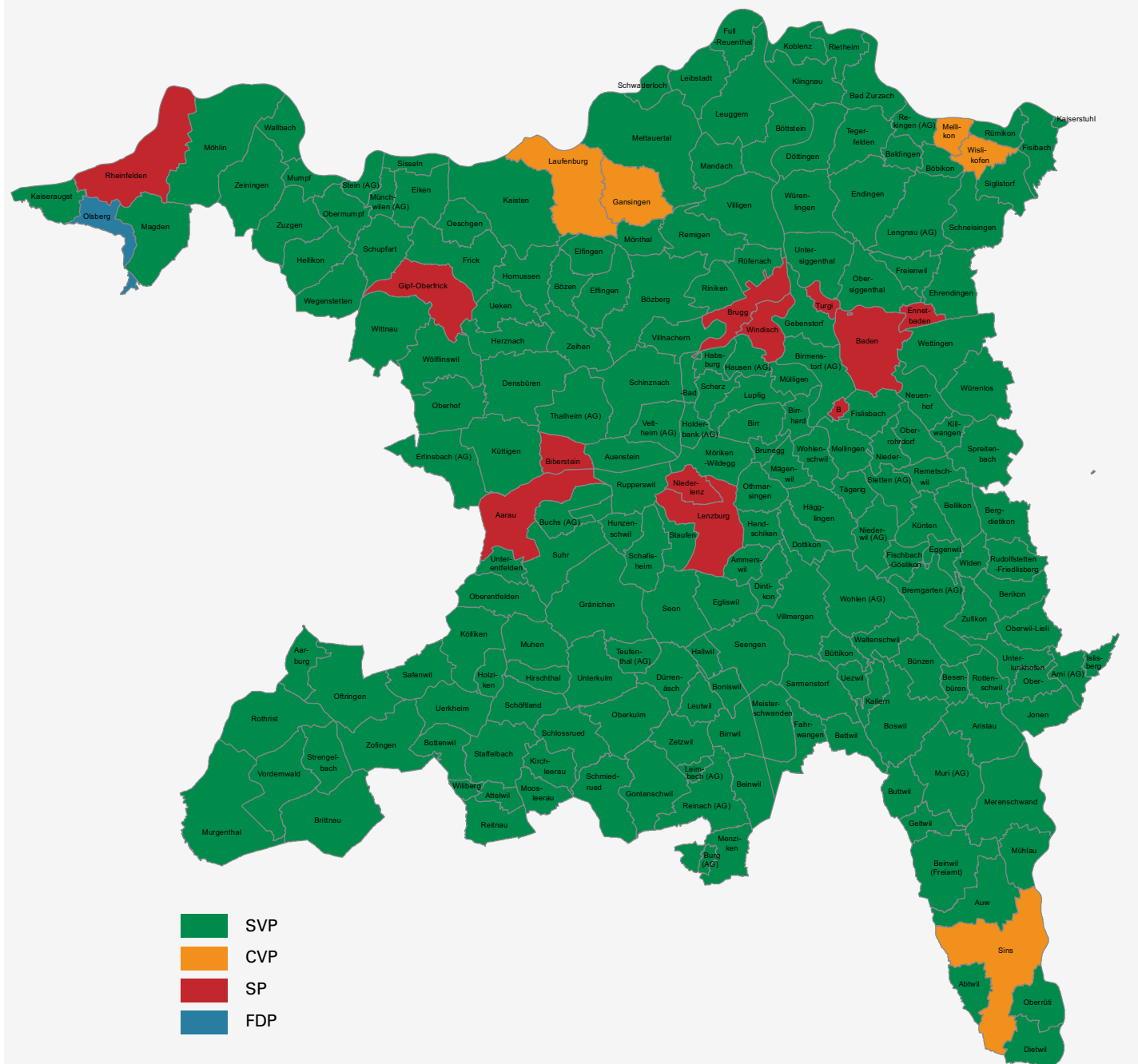
## G12 Grossratswahlen 2016, Kandidierende



## G13 Grossratswahlen 2016, Grossrätinnen und Grossräte



## G14 Grossratswahlen 2016, grösste Partei



© Statistik Aargau

Daten zu dieser Publikation und weitere Informationen können von unserer Homepage [www.ag.ch/statistik](http://www.ag.ch/statistik) heruntergeladen werden.

**Herausgeber und Bestellung bei:**  
 Kanton Aargau  
 Departement Finanzen und Ressourcen  
 Statistik Aargau  
 Bleichemattstrasse 4  
 5000 Aarau  
 062 835 13 00

**Auskunft und Tabellen zu dieser Publikation:**  
 Reto Jordi  
 062 835 13 07  
[reto.jordi@ag.ch](mailto:reto.jordi@ag.ch)

[www.ag.ch/statistik](http://www.ag.ch/statistik)  
 > Publikationen/statistikthemen



**Publikationsreihe:** stat.kurzinfo Nr. 43 | Dez. 2016  
**ISSN:** 2296-2964  
**Gestaltung:** Statistik Aargau  
**Copyright:** © 2016 Statistik Aargau