

# Kantonale Bevölkerungsstatistik 2018

## Bevölkerungsentwicklung, 1980–2018

| Jahr | Gesamtbevölkerung |         |         | schweizerische Bevölkerung |         |         | ausländische Bevölkerung |        |        |
|------|-------------------|---------|---------|----------------------------|---------|---------|--------------------------|--------|--------|
|      | Total             | Männer  | Frauen  | Total                      | Männer  | Frauen  | Total                    | Männer | Frauen |
| 1980 | 452 786           | 225 916 | 226 870 | 387 804                    | 190 233 | 197 571 | 64 982                   | 35 683 | 29 299 |
| 1990 | 504 597           | 252 576 | 252 021 | 421 739                    | 205 098 | 216 641 | 82 858                   | 47 478 | 35 380 |
| 2000 | 547 462           | 272 340 | 275 122 | 441 868                    | 215 527 | 226 341 | 105 594                  | 56 813 | 48 781 |
| 2010 | 612 611           | 306 418 | 306 193 | 475 774                    | 232 725 | 243 049 | 136 837                  | 73 693 | 63 144 |
| 2015 | 653 317           | 327 395 | 325 922 | 495 530                    | 242 676 | 252 854 | 157 787                  | 84 719 | 73 068 |
| 2016 | 662 224           | 332 252 | 329 972 | 499 961                    | 245 000 | 254 961 | 162 263                  | 87 252 | 75 011 |
| 2017 | 670 050           | 336 393 | 333 657 | 503 850                    | 247 081 | 256 769 | 166 200                  | 89 312 | 76 888 |
| 2018 | 677 387           | 340 157 | 337 230 | 507 796                    | 249 105 | 258 691 | 169 591                  | 91 052 | 78 539 |

## Kantonale Bevölkerungsbilanz, 1980–2018

| Jahr | Bestand 1. Jan. | Geburten | Todesfälle | Geb.-über-schuss | Zuzüge | Weg-züge | Wande-rungs-bilanz | Einbür-gerungen | Bereini-gungen      | Bestand 31. Dez. |
|------|-----------------|----------|------------|------------------|--------|----------|--------------------|-----------------|---------------------|------------------|
| 1980 | 450 233         | 5 699    | 3 719      | 1 980            | 38 919 | 36 968   | 1 951              | 935             | -1 378 <sup>1</sup> | 452 786          |
| 1990 | 496 291         | 6 286    | 3 979      | 2 307            | 40 570 | 36 793   | 3 777              | 445             | 2 222 <sup>1</sup>  | 504 597          |
| 2000 | 545 254         | 5 423    | 4 073      | 1 350            | 41 903 | 41 114   | 789                | 1 579           | 69                  | 547 462          |
| 2010 | 604 263         | 6 125    | 4 293      | 1 832            | 48 947 | 42 316   | 6 631              | 2 270           | -115                | 612 611          |
| 2015 | 644 830         | 6 442    | 4 850      | 1 592            | 52 376 | 46 209   | 6 167              | 3 123           | 728                 | 653 317          |
| 2016 | 653 317         | 6 668    | 4 741      | 1 927            | 53 627 | 47 205   | 6 422              | 3 170           | 558                 | 662 224          |
| 2017 | 662 224         | 6 551    | 4 687      | 1 864            | 53 532 | 48 083   | 5 449              | 2 807           | 513                 | 670 050          |
| 2018 | 670 050         | 6 559    | 4 763      | 1 796            | 53 591 | 48 759   | 4 832              | 2 771           | 709                 | 677 387          |

1. Bereinigungen durch neue Grundbestandsaufnahme per 31.12.1980 bzw. per 31.12.1990

## Altersstruktur, Jugend- und Altersquotient, 1980–2018

| Jahr | 0–19    | 20–39   | 40–64   | 65+     | Jugendquotient <sup>1</sup> | Altersquotient <sup>2</sup> |
|------|---------|---------|---------|---------|-----------------------------|-----------------------------|
| 1980 | 134 709 | 143 081 | 122 704 | 52 292  | 50,7                        | 19,7                        |
| 1990 | 125 417 | 167 571 | 151 398 | 60 211  | 39,3                        | 18,9                        |
| 2000 | 133 025 | 160 010 | 181 638 | 72 789  | 38,9                        | 21,3                        |
| 2010 | 129 307 | 161 877 | 226 154 | 95 273  | 33,3                        | 24,6                        |
| 2015 | 133 133 | 172 327 | 237 505 | 110 352 | 32,5                        | 26,9                        |
| 2016 | 134 523 | 174 655 | 239 851 | 113 195 | 32,5                        | 27,3                        |
| 2017 | 135 674 | 176 403 | 241 511 | 116 462 | 32,5                        | 27,9                        |
| 2018 | 137 044 | 177 344 | 243 269 | 119 730 | 32,6                        | 28,5                        |

1. Jugendquotient: Verhältnis zwischen der Anzahl unter 20-Jährigen und 20- bis 64-Jährigen in Prozent

2. Altersquotient: Verhältnis zwischen der Anzahl der über 64-Jährigen und 20- bis 64-Jährigen in Prozent

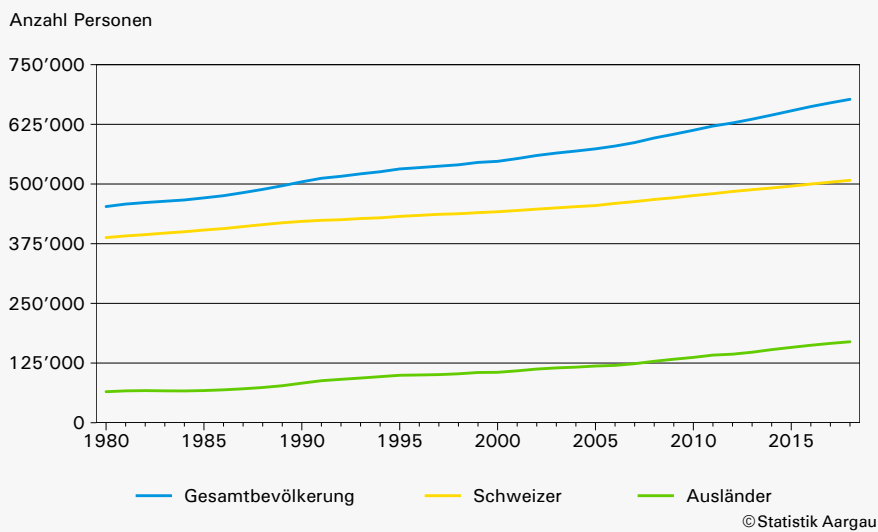
## Das Wichtigste in Kürze

Am 31.12.2018 zählte der Kanton Aargau 677'387 Einwohnerinnen und Einwohner. Dies sind 7'337 Personen oder 1,1 Prozent mehr als ein Jahr zuvor. Im bevölkerungsmässig viertgrössten Kanton der Schweiz hält damit das Bevölkerungswachstum an. Die schweizerische Bevölkerung beträgt neu 507'796 Personen, die ausländische 169'591 Personen. Der Ausländeranteil macht damit 25,0 Prozent aus.

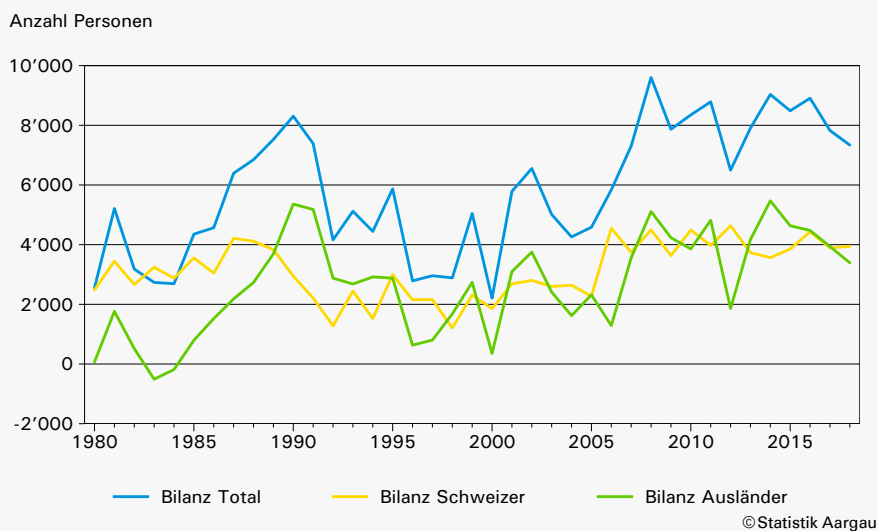
Einen Beitrag zum Wachstum leistet in der Regel der jährliche Geburtenüberschuss, der 2018 gegenüber dem Vorjahr leicht sank und noch 1'796 betrug. Die Zu- und Wegzüge werden hauptsächlich von der Wirtschaftslage beeinflusst und schwanken deshalb im zeitlichen Verlauf beträchtlich. Ab dem Jahr 2001 wurden die stets positiven Wanderungsbilanzen zur grössten Wachstumskomponente, was auch für das Jahr 2018 gilt. Die Wanderungsbilanz lag allerdings um 617 Personen unter derjenigen des Vorjahrs und betrug noch 4'832.

Die Zeitreihe der Altersklassen zeigt über die letzten 40 Jahre einen geringfügigen Zuwachs der Anzahl 0- bis 19-Jährigen, während sich die Zahl der über 64-Jährigen mehr als verdoppelte. So stieg der Altersquotient stetig an und erreichte 28,5 im Jahr 2018. Der Jugendquotient sank bis 2010 und liegt seither bei ungefähr 32,5.

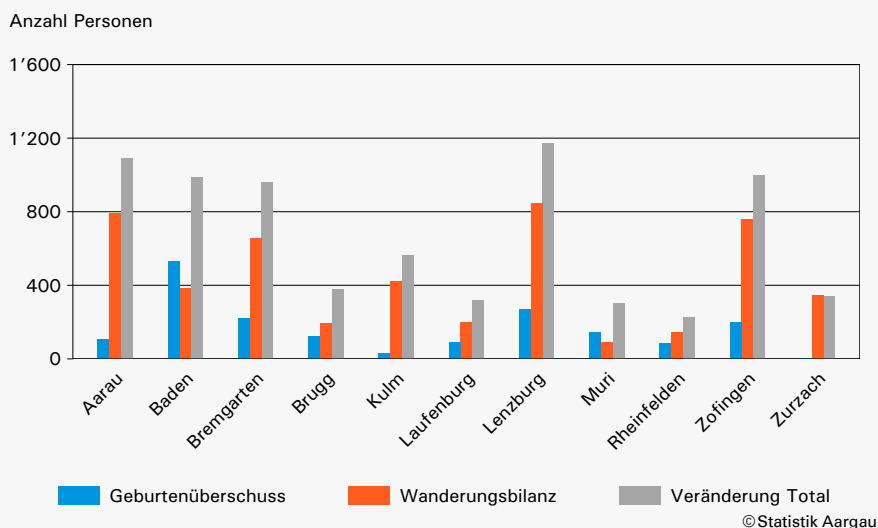
G1 Bevölkerungsentwicklung, 1980–2018



G2 Bevölkerungsbilanz, 1980–2018



G3 Geburtenüberschuss, Wanderungsbilanz und Veränderung Total nach Bezirken, 2018



## Gesamtentwicklung

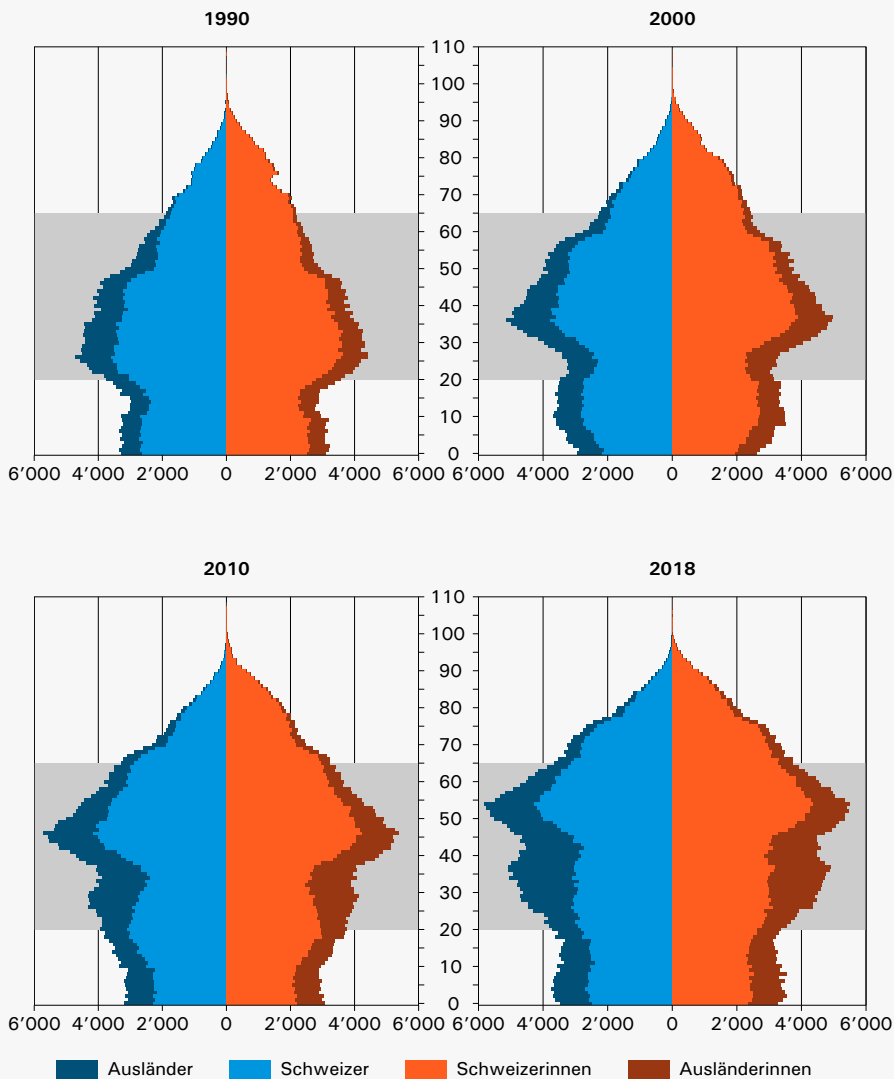
Das Jahr 2018 weist mit einem Plus von insgesamt 7'337 Personen (+1,09 %) eine deutliche Zunahme gegenüber dem Vorjahr auf, auch wenn diese etwas tiefer liegt als 2017. Die ausländische Bevölkerung nahm um 3'391 Personen oder um 2,04 Prozent zu und die schweizerische um 3'946 Personen oder 0,78 Prozent.

## Bevölkerungsbilanz

Das Total der Bevölkerungsbilanz setzt sich aus der Differenz von Geburten und Todesfällen (natürliche Bevölkerungsentwicklung), der Veränderung durch Zu- und Wegzüge (Wanderungsbilanz) sowie den Bereinigungen zusammen. Im Jahr 2018 wurden 1'796 Personen mehr geboren als gestorben sind. Aus den Zu- und Wegzügen resultierte eine positive Wanderungsbilanz von 4'832 und die Bereinigungen betrafen 709 Personen. Über die Zeit betrachtet verändert sich die Bevölkerungsbilanz stark sprunghaft. Seit 2014 zeigt sich für die ausländische Bevölkerung eine deutliche Abschwächung der jährlichen Bevölkerungszunahmen, was auch die Gesamtbilanz beeinflusste.

Im Jahr 2018 stieg die Bevölkerungszahl in allen elf Bezirken. Sowohl absolut als auch relativ betrachtet lagen die Zunahmen in den Bezirken Aarau, Lenzburg und Zofingen am höchsten. Die Wanderungsbilanz variiert in den Bezirken zwischen 88 Personen im Bezirk Muri und 846 im Bezirk Lenzburg. Diesem Spitzenreiter folgen die Bezirke Aarau und Zofingen. Auch der Geburtenüberschuss war in allen Bezirken positiv. Am kleinsten war dieser mit 3 Personen im Bezirk Zurzach, am höchsten im Bezirk Baden (529), gefolgt von den Bezirken Lenzburg (267) und Bremgarten (219).

G4 Altersstruktur der Gesamtbevölkerung nach Geschlecht und Nationalität



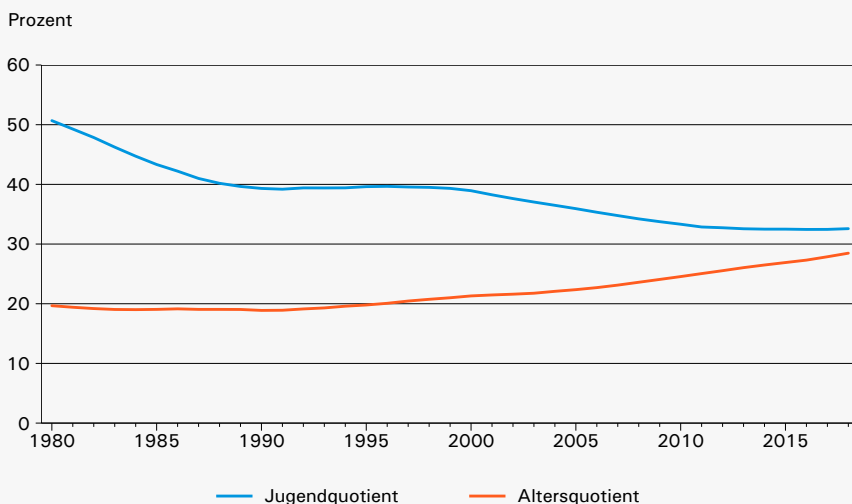
© Statistik Aargau

### Altersstruktur, Jugend- und Altersquotient

Die Altersstruktur für 1990, 2000, 2010 und 2018 zeigt deutlich die Verschiebung zu den höheren Altersklassen als Folge von über mehrere Jahre tiefen Geburtenzahlen und der höheren Lebenserwartung. Diese Entwicklung hält an, obwohl sich die Geburtenzahlen seit 2011 stabilisiert und diese in einzelnen Jahren auch wieder deutlich zugenommen haben. Während die Gruppe der 20- bis 64-Jährigen im Jahr 1990 318'969 Personen umfasste, ist sie bis zum Jahr 2018 kontinuierlich auf 420'613 Personen angewachsen, was einem relativen Anteil an der Gesamtbevölkerung von 62,09 Prozent entspricht (1990: 63,21 %). Im gleichen Zeitraum ist die Zahl der 0- bis 19-Jährigen von 125'417 auf 137'044 gestiegen und machte 2018 einen Anteil von 20,23 Prozent an der Gesamtbevölkerung aus (1990: 24,85 %). Die Zahl der über 64-Jährigen stieg von 60'211 Personen im Jahr 1990 auf 119'730 im Jahr 2018, was einem Anteil von 17,68 Prozent entsprach (1990: 11,93 %).

Die relative Zunahme der Altersgruppe der über 64-Jährigen bei gleichzeitigen relativen Abnahmen der Altersgruppen der 0 bis 19-Jährigen und der 20- bis 64-Jährigen ist auch in der Darstellung zum Alters- und Jugendquotienten deutlich erkennbar. Der Jugendquotient ergibt sich aus dem Verhältnis zwischen den 0- bis 19-Jährigen und den 20- bis 64-Jährigen in Prozent. Der Altersquotient stellt das Verhältnis der über 64-Jährigen und den 20- bis 64-Jährigen in Prozent dar. Im Gegensatz zum seit 1990 stetig steigenden Altersquotienten blieb der Jugendquotient bis 1999 stabil, sank danach und stagnierte seit 2011. Die Phasen der Stabilisierungen können unter anderem mit den im zeitlichen Vergleich hohen Geburtenüberschüssen und Wanderungsbilanzen bei den 0- bis 19-Jährigen erklärt werden.

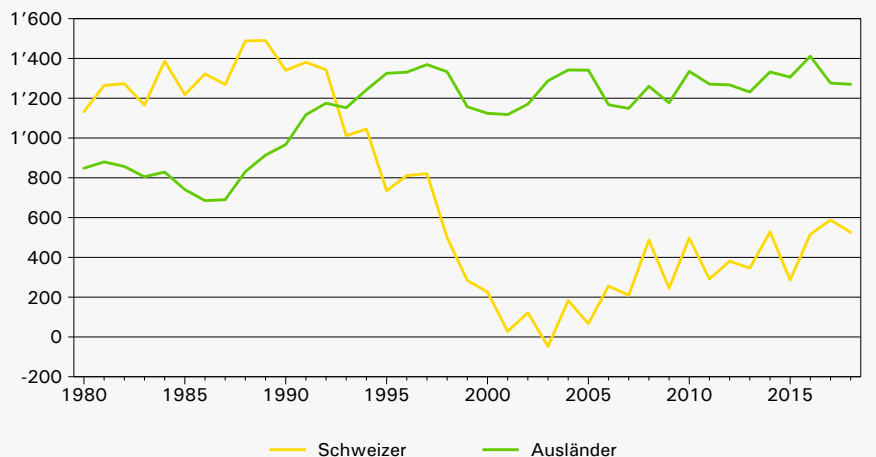
G5 Jugend- und Altersquotient, 1980–2018



© Statistik Aargau

G6 Geburtenüberschuss, 1980–2018

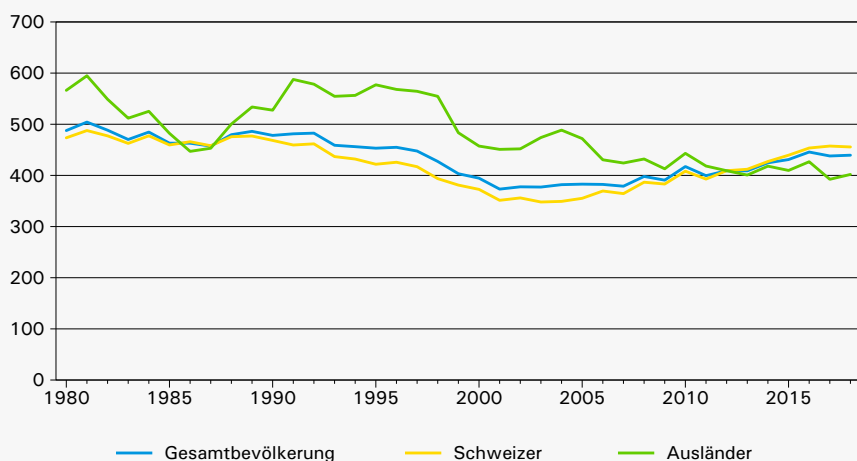
Anzahl Personen



©Statistik Aargau

G7 Allgemeine Fruchtbarkeitsziffern, 1980–2018

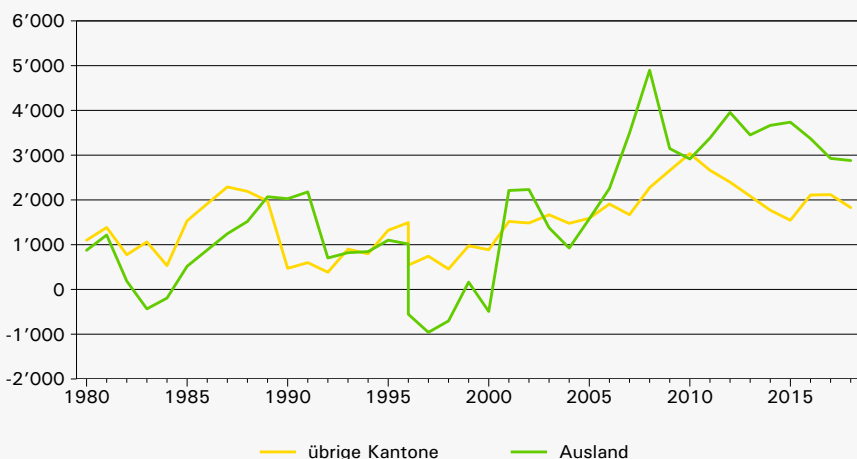
Allgemeine Fruchtbarkeitsziffer



©Statistik Aargau

G8 Wanderungsbilanz aufgeteilt nach übrigen Kantonen und dem Ausland, 1980–2018

Anzahl Personen



©Statistik Aargau

## Natürliche Entwicklung

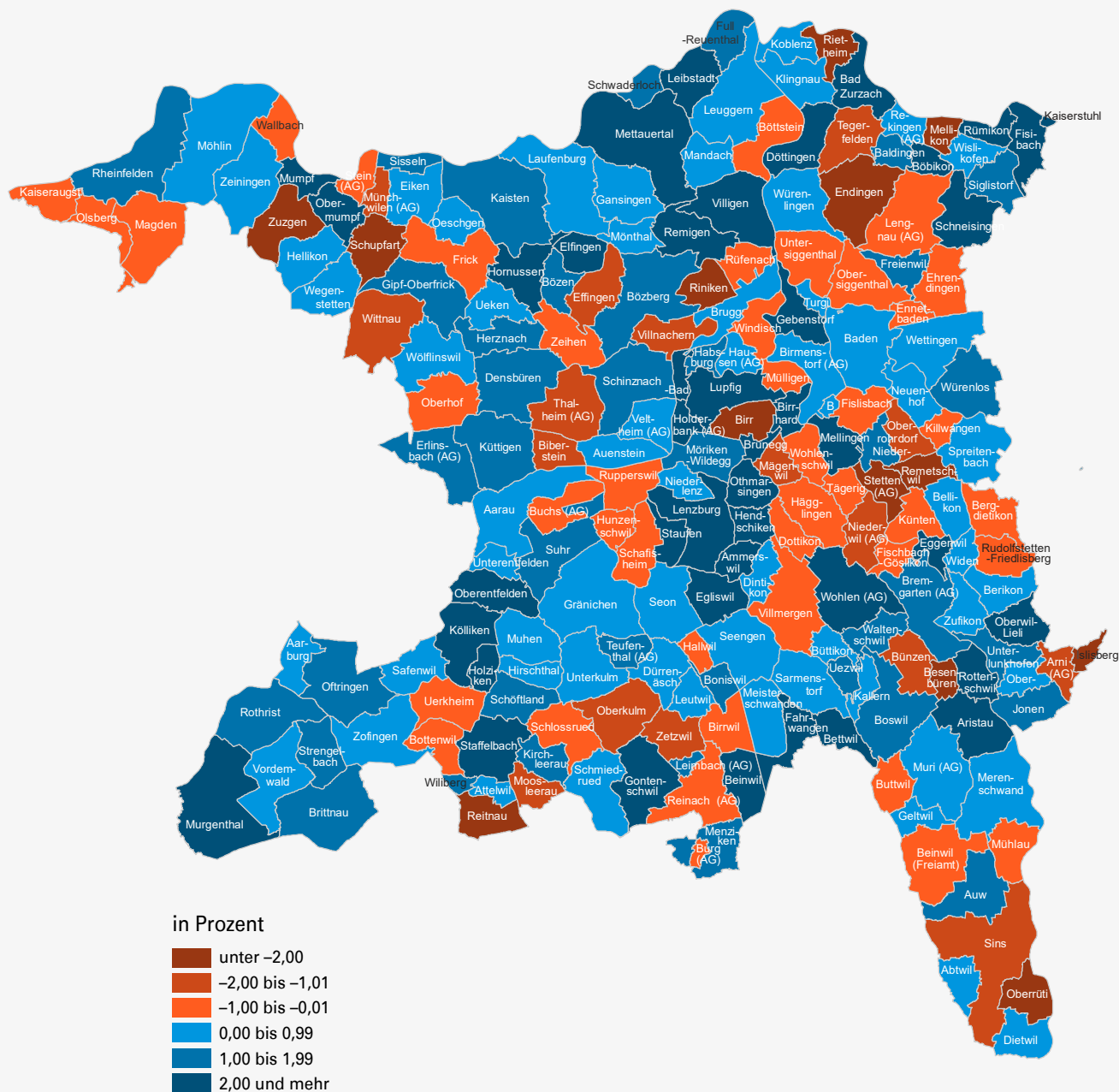
Die natürliche Bevölkerungsentwicklung entspricht der Veränderung des Bestandes durch Geburten und Todesfälle. Gesamthaft resultierte 2018 bei den Geburten mit 6'559 eine leicht höhere Anzahl als im Jahr 2017. Da die Todesfälle aber in einem höheren Mass zunahmen als die Geburten, lag der Geburtenüberschuss mit 1'796 leicht unter jenem des Vorjahrs. Die langjährige Betrachtung zeigt, dass letzterer von 1980 bis 1992 für die schweizerische Bevölkerung über jenem der ausländischen Bevölkerung lag. Ab 1993 war dies umgekehrt, was in erster Linie auf die Altersstruktur der ausländischen Bevölkerung zurückzuführen ist (hoher Anteil 15- bis 49-Jähriger).

Die allgemeine Fruchtbarkeitsziffer (Geburten pro 10'000 Frauen im Alter von 15 bis 49 Jahren) der Gesamtbevölkerung lag im Jahr 1981 bei rund 500 und sank danach tendenziell mit zwischenzeitlichen Anstiegen bis zum Jahr 2001 bis auf unter 400. Danach stieg sie in der Tendenz wieder auf Werte von über 400 an. Mit Ausnahme der Jahre 1986 und 1987 lag die Fruchtbarkeitsziffer für die Ausländerinnen bis zum Jahr 2011 über jener der Schweizerinnen. Ab dem Jahr 2013 war dies umgekehrt.

## Wanderungsbewegungen

Der grösste Teil der Wanderungsbewegungen erfolgte auch 2018 innerhalb des Kantons (je rund 30'000 Zu- und Wegzüge). Werden die Wanderungsbewegungen getrennt nach dem Ausland und übrigen Kantonen betrachtet, lag die Wanderungsbilanz aus dem Ausland bei 2'880 Personen und aus den übrigen Kantonen bei 1'828. Mit Ausnahme des Jahres 2010 lag die Wanderungsbilanz aus dem Ausland seit 2006 zum Teil deutlich höher als aus den übrigen Kantonen. Hohe Wanderungsbilanzen resultierten in erster Linie aus den Nachbarländern Italien und Deutschland.

G9 Wanderungsbilanz nach Gemeinde in Prozent des Bevölkerungsbestandes per 31.12.2018



©Statistik Aargau

Mit der Skalierung der Wanderungsbilanz an der Gesamtbevölkerung wird die Vergleichbarkeit des Bevölkerungszuwachses als Folge der Zu- und Wegzüge unter den Gemeinden erreicht. Die blau eingefärbten Gemeinden wiesen für das Jahr 2018 eine negative Wanderungsbilanz aus: In 71 Gemeinden sind weniger Personen zu- als weggezogen. Bei den 141 rot eingefärbten Gemeinden war die Wanderungsbilanz null oder positiv. Drei Gemeinden verzeichneten gleich viele Zu- wie Wegzüge und in 138 Gemeinden war die Zahl der Zuzüge höher als jene der Wegzüge. Über alle Gemeinden des Kantons Aargau betrachtet resultierte im Jahr 2018 eine positive Wanderungsbilanz von 4'832 Personen. Dies erklärt zwei Drittel des gesamten Bevölkerungszuwachses von 7'337 Personen.



## Bevölkerungsbilanz nach Gemeinde, 31.12.2018

| Gemeinde                 | Bevölkerungstotal<br>per<br>31.12.2017 | Geburten     | Todesfälle   | Geburten-<br>überschuss | Zuzüge        | Wegzüge       | Wande-<br>rungsbilanz | Einbürge-<br>rungen | Be-<br>reinigungen | Verände-<br>rung<br>Total | Bevölkerungstotal<br>per<br>31.12.2018 |
|--------------------------|--|--------------|--------------|-------------------------|---------------|---------------|-----------------------|---------------------|--------------------|---------------------------|--|
| <b>Kanton Aargau</b>     | <b>670 050</b>                         | <b>6 559</b> | <b>4 763</b> | <b>1 796</b>            | <b>53 591</b> | <b>48 759</b> | <b>4 832</b>          | <b>2 771</b>        | <b>709</b>         | <b>7 337</b>              | <b>677 387</b>                         |
| <b>Bezirk Aarau</b>      | <b>77 023</b>                          | <b>754</b>   | <b>648</b>   | <b>106</b>              | <b>6 494</b>  | <b>5 701</b>  | <b>793</b>            | <b>317</b>          | <b>189</b>         | <b>1 088</b>              | <b>78 111</b>                          |
| Aarau                    | 21 191                                 | 219          | 202          | 17                      | 1 917         | 1 706         | 211                   | 76                  | 40                 | 268                       | 21 459                                 |
| Biberstein               | 1 584                                  | 17           | 4            | 13                      | 84            | 112           | -28                   | 1                   | -1                 | -16                       | 1 568                                  |
| Buchs (AG)               | 7 908                                  | 93           | 54           | 39                      | 832           | 851           | -19                   | 27                  | 22                 | 42                        | 7 950                                  |
| Densbüren                | 726                                    | 5            | 7            | -2                      | 46            | 36            | 10                    | 1                   | -1                 | 7                         | 733                                    |
| Erlinsbach (AG)          | 4 146                                  | 37           | 35           | 2                       | 315           | 267           | 48                    | 9                   | -1                 | 49                        | 4 195                                  |
| Gränichen                | 7 706                                  | 69           | 64           | 5                       | 510           | 485           | 25                    | 35                  | 6                  | 36                        | 7 742                                  |
| Hirschthal               | 1 573                                  | 15           | 11           | 4                       | 117           | 111           | 6                     | 5                   | 6                  | 16                        | 1 589                                  |
| Küttigen                 | 6 086                                  | 51           | 52           | -1                      | 427           | 336           | 91                    | 11                  | -3                 | 87                        | 6 173                                  |
| Muhen                    | 3 862                                  | 34           | 29           | 5                       | 196           | 189           | 7                     | 4                   | 2                  | 14                        | 3 876                                  |
| Oberentfelden            | 8 066                                  | 92           | 79           | 13                      | 752           | 517           | 235                   | 59                  | 39                 | 287                       | 8 353                                  |
| Suhr                     | 10 130                                 | 91           | 72           | 19                      | 944           | 756           | 188                   | 74                  | 66                 | 273                       | 10 403                                 |
| Untereentfelden          | 4 045                                  | 31           | 39           | -8                      | 354           | 335           | 19                    | 15                  | 14                 | 25                        | 4 070                                  |
| <b>Bezirk Baden</b>      | <b>143 059</b>                         | <b>1 497</b> | <b>968</b>   | <b>529</b>              | <b>11 176</b> | <b>10 792</b> | <b>384</b>            | <b>863</b>          | <b>71</b>          | <b>984</b>                | <b>144 043</b>                         |
| Baden                    | 19 168                                 | 203          | 124          | 79                      | 1 864         | 1 738         | 126                   | 117                 | -34                | 171                       | 19 339                                 |
| Bellikon                 | 1 550                                  | 16           | 8            | 8                       | 91            | 85            | 6                     | 7                   | -4                 | 10                        | 1 560                                  |
| Bergdietikon             | 2 830                                  | 30           | 23           | 7                       | 175           | 186           | -11                   | 4                   | 2                  | -2                        | 2 828                                  |
| Birmenstorf (AG)         | 2 969                                  | 25           | 22           | 3                       | 235           | 228           | 7                     | 7                   | 11                 | 21                        | 2 990                                  |
| Ehrendingen              | 4 847                                  | 53           | 29           | 24                      | 300           | 339           | -39                   | 26                  | -2                 | -17                       | 4 830                                  |
| Ennetbaden               | 3 511                                  | 43           | 23           | 20                      | 350           | 382           | -32                   | 22                  | 11                 | -1                        | 3 510                                  |
| Fislisbach               | 5 548                                  | 43           | 49           | -6                      | 369           | 377           | -8                    | 26                  | 13                 | -1                        | 5 547                                  |
| Freienwil                | 1 039                                  | 7            | 2            | 5                       | 93            | 82            | 11                    | 2                   | -2                 | 14                        | 1 053                                  |
| Gebenstorf               | 5 249                                  | 61           | 31           | 30                      | 573           | 412           | 161                   | 28                  | -29                | 162                       | 5 411                                  |
| Killwangen               | 2 075                                  | 15           | 6            | 9                       | 138           | 154           | -16                   | 18                  | 12                 | 5                         | 2 080                                  |
| Künten                   | 1 746                                  | 12           | 13           | -1                      | 95            | 97            | -2                    | 6                   | 6                  | 3                         | 1 749                                  |
| Mägenwil                 | 2 118                                  | 17           | 6            | 11                      | 164           | 196           | -32                   | 5                   | 17                 | -4                        | 2 114                                  |
| Mellingen                | 5 466                                  | 68           | 34           | 34                      | 603           | 464           | 139                   | 25                  | -6                 | 167                       | 5 633                                  |
| Neuenhof                 | 8 680                                  | 109          | 42           | 67                      | 771           | 756           | 15                    | 122                 | 21                 | 103                       | 8 783                                  |
| Niederrohrdorf           | 4 035                                  | 49           | 25           | 24                      | 329           | 265           | 64                    | 14                  | -7                 | 81                        | 4 116                                  |
| Oberrohrdorf             | 4 124                                  | 34           | 35           | -1                      | 269           | 316           | -47                   | 22                  | 4                  | -44                       | 4 080                                  |
| Obersiggenthal           | 8 564                                  | 81           | 74           | 7                       | 533           | 578           | -45                   | 50                  | 33                 | -5                        | 8 559                                  |
| Remetschwil              | 2 070                                  | 11           | 18           | -7                      | 95            | 162           | -67                   | 3                   | -3                 | -77                       | 1 993                                  |
| Spreitenbach             | 11 795                                 | 153          | 74           | 79                      | 830           | 823           | 7                     | 131                 | 2                  | 88                        | 11 883                                 |
| Stetten (AG)             | 2 216                                  | 27           | 6            | 21                      | 162           | 207           | -45                   | 5                   | 2                  | -22                       | 2 194                                  |
| Turgi                    | 2 962                                  | 36           | 20           | 16                      | 333           | 311           | 22                    | 19                  | 10                 | 48                        | 3 010                                  |
| Untersiggenthal          | 7 176                                  | 78           | 48           | 30                      | 511           | 535           | -24                   | 32                  | 11                 | 17                        | 7 193                                  |
| Wettingen                | 20 717                                 | 208          | 175          | 33                      | 1 427         | 1 343         | 84                    | 109                 | 13                 | 130                       | 20 847                                 |
| Wohlenschwil             | 1 560                                  | 11           | 7            | 4                       | 117           | 127           | -10                   | 1                   | 2                  | -4                        | 1 556                                  |
| Würenlingen              | 4 656                                  | 60           | 24           | 36                      | 318           | 303           | 15                    | 32                  | -8                 | 43                        | 4 699                                  |
| Würenlos                 | 6 388                                  | 47           | 50           | -3                      | 431           | 326           | 105                   | 30                  | -4                 | 98                        | 6 486                                  |
| <b>Bezirk Bremgarten</b> | <b>76 324</b>                          | <b>715</b>   | <b>496</b>   | <b>219</b>              | <b>6 147</b>  | <b>5 491</b>  | <b>656</b>            | <b>292</b>          | <b>83</b>          | <b>958</b>                | <b>77 282</b>                          |
| Arni (AG)                | 1 871                                  | 19           | 14           | 5                       | 121           | 147           | -26                   | 8                   | -5                 | -26                       | 1 845                                  |
| Berikon                  | 4 715                                  | 38           | 32           | 6                       | 337           | 295           | 42                    | 14                  | 16                 | 64                        | 4 779                                  |
| Bremgarten (AG)          | 7 769                                  | 78           | 53           | 25                      | 728           | 604           | 124                   | 25                  | 26                 | 175                       | 7 944                                  |
| Büttikon                 | 986                                    | 11           | 6            | 5                       | 59            | 51            | 8                     | -                   | -6                 | 7                         | 993                                    |
| Dottikon                 | 3 872                                  | 47           | 16           | 31                      | 405           | 411           | -6                    | 15                  | -17                | 8                         | 3 880                                  |
| Eggenwil                 | 998                                    | 17           | 6            | 11                      | 104           | 61            | 43                    | 1                   | 1                  | 55                        | 1 053                                  |
| Fischbach-Göslikon       | 1 651                                  | 7            | 13           | -6                      | 135           | 143           | -8                    | 4                   | 4                  | -10                       | 1 641                                  |
| Hägglingen               | 2 428                                  | 23           | 13           | 10                      | 155           | 177           | -22                   | 6                   | 6                  | -6                        | 2 422                                  |
| Islisberg                | 618                                    | 10           | 2            | 8                       | 30            | 46            | -16                   | 1                   | -1                 | -9                        | 609                                    |
| Jonen                    | 2 063                                  | 12           | 12           | -                       | 215           | 173           | 42                    | 3                   | 2                  | 44                        | 2 107                                  |
| Niederwil (AG)           | 2 843                                  | 32           | 12           | 20                      | 185           | 222           | -37                   | 7                   | 7                  | -10                       | 2 833                                  |
| Oberlunkhofen            | 2 011                                  | 26           | 16           | 10                      | 149           | 133           | 16                    | 7                   | 2                  | 28                        | 2 039                                  |
| Oberwil-Lieli            | 2 361                                  | 26           | 14           | 12                      | 180           | 128           | 52                    | 9                   | -6                 | 58                        | 2 419                                  |
| Rudolfstetten-Friedl.    | 4 475                                  | 55           | 23           | 32                      | 324           | 337           | -13                   | 14                  | 13                 | 32                        | 4 507                                  |
| Sarmenstorf              | 2 865                                  | 24           | 20           | 4                       | 217           | 188           | 29                    | 4                   | 6                  | 39                        | 2 904                                  |

## Bevölkerungsbilanz nach Gemeinde, 31.12.2018

| Gemeinde                 | Bevölkerungstotal<br>per<br>31.12.2017 | Geburten   | Todesfälle | Geburten-<br>überschuss | Zuzüge       | Wegzüge      | Wande-<br>rungsbilanz | Einbürge-<br>rungen | Be-<br>reinigungen | Verände-<br>rung<br>Total | Bevölkerungstotal<br>per<br>31.12.2018 |
|--------------------------|--|------------|------------|-------------------------|--------------|--------------|-----------------------|---------------------|--------------------|---------------------------|--|
| Tägerig                  | 1 517                                  | 8          | 10         | -2                      | 95           | 104          | -9                    | 3                   | 12                 | 1                         | 1 518                                  |
| Uezwil                   | 473                                    | 5          | 4          | 1                       | 43           | 35           | 8                     | -                   | 2                  | 11                        | 484                                    |
| Unterlunkhofen           | 1 385                                  | 18         | 7          | 11                      | 122          | 103          | 19                    | 2                   | -                  | 30                        | 1 415                                  |
| Villmergen               | 7 295                                  | 66         | 37         | 29                      | 595          | 642          | -47                   | 20                  | 32                 | 14                        | 7 309                                  |
| Widen                    | 3 664                                  | 37         | 33         | 4                       | 265          | 250          | 15                    | 10                  | 10                 | 29                        | 3 693                                  |
| Wohlen (AG)              | 16 004                                 | 127        | 129        | -2                      | 1 410        | 978          | 432                   | 102                 | -27                | 403                       | 16 407                                 |
| Zufikon                  | 4 460                                  | 29         | 24         | 5                       | 273          | 263          | 10                    | 37                  | 6                  | 21                        | 4 481                                  |
| <b>Bezirk Brugg</b>      | <b>50 452</b>                          | <b>463</b> | <b>343</b> | <b>120</b>              | <b>3 989</b> | <b>3 795</b> | <b>194</b>            | <b>204</b>          | <b>64</b>          | <b>378</b>                | <b>50 830</b>                          |
| Auenstein                | 1 574                                  | 15         | 13         | 2                       | 93           | 84           | 9                     | 3                   | 1                  | 12                        | 1 586                                  |
| Birr                     | 4 444                                  | 33         | 30         | 3                       | 301          | 412          | -111                  | 48                  | 21                 | -87                       | 4 357                                  |
| Birrhard                 | 705                                    | 8          | 5          | 3                       | 67           | 45           | 22                    | 1                   | -                  | 25                        | 730                                    |
| Bözberg                  | 1 571                                  | 14         | 11         | 3                       | 126          | 109          | 17                    | 6                   | 3                  | 23                        | 1 594                                  |
| Bözen                    | 736                                    | 5          | 5          | -                       | 72           | 60           | 12                    | 3                   | 1                  | 13                        | 749                                    |
| Brugg                    | 11 092                                 | 86         | 77         | 9                       | 916          | 877          | 39                    | 45                  | -6                 | 42                        | 11 134                                 |
| Effingen                 | 593                                    | 9          | 3          | 6                       | 39           | 46           | -7                    | 2                   | 2                  | 1                         | 594                                    |
| Elfingen                 | 293                                    | 5          | 2          | 3                       | 25           | 19           | 6                     | 1                   | -2                 | 7                         | 300                                    |
| Habsburg                 | 433                                    | 1          | 1          | -                       | 25           | 17           | 8                     | 1                   | -1                 | 7                         | 440                                    |
| Hausen (AG)              | 3 575                                  | 43         | 29         | 14                      | 298          | 266          | 32                    | 14                  | 8                  | 54                        | 3 629                                  |
| Lupfig                   | 3 026                                  | 35         | 26         | 9                       | 287          | 221          | 66                    | 3                   | 16                 | 91                        | 3 117                                  |
| Mandach                  | 334                                    | 6          | 1          | 5                       | 23           | 21           | 2                     | -                   | -                  | 7                         | 341                                    |
| Mönthal                  | 396                                    | 4          | 1          | 3                       | 18           | 17           | 1                     | 1                   | -5                 | -1                        | 395                                    |
| Mülligen                 | 1 108                                  | 8          | 4          | 4                       | 99           | 105          | -6                    | 2                   | 1                  | -1                        | 1 107                                  |
| Remigen                  | 1 066                                  | 7          | 9          | -2                      | 142          | 75           | 67                    | 7                   | 5                  | 70                        | 1 136                                  |
| Riniken                  | 1 478                                  | 10         | 10         | -                       | 75           | 106          | -31                   | 2                   | 2                  | -29                       | 1 449                                  |
| Rüfenach                 | 854                                    | 10         | 4          | 6                       | 59           | 65           | -6                    | 4                   | -                  | -                         | 854                                    |
| Schinznach               | 2 221                                  | 16         | 16         | -                       | 166          | 136          | 30                    | 1                   | -2                 | 28                        | 2 249                                  |
| Schinznach-Bad           | 1 298                                  | 17         | 7          | 10                      | 154          | 113          | 41                    | 8                   | 5                  | 56                        | 1 354                                  |
| Thalheim (AG)            | 836                                    | 11         | 7          | 4                       | 37           | 46           | -9                    | -                   | -                  | -5                        | 831                                    |
| Veltheim (AG)            | 1 437                                  | 18         | 9          | 9                       | 120          | 112          | 8                     | -                   | 11                 | 28                        | 1 465                                  |
| Villigen                 | 2 091                                  | 18         | 18         | -                       | 224          | 181          | 43                    | 7                   | -4                 | 39                        | 2 130                                  |
| Villnachern              | 1 655                                  | 10         | 9          | 1                       | 97           | 115          | -18                   | 3                   | -4                 | -21                       | 1 634                                  |
| Windisch                 | 7 636                                  | 74         | 46         | 28                      | 526          | 547          | -21                   | 42                  | 12                 | 19                        | 7 655                                  |
| <b>Bezirk Kulm</b>       | <b>40 939</b>                          | <b>353</b> | <b>323</b> | <b>30</b>               | <b>3 460</b> | <b>3 038</b> | <b>422</b>            | <b>150</b>          | <b>113</b>         | <b>565</b>                | <b>41 504</b>                          |
| Beinwil am See           | 3 148                                  | 29         | 26         | 3                       | 309          | 223          | 86                    | 3                   | 17                 | 106                       | 3 254                                  |
| Birrwil                  | 1 178                                  | 6          | 10         | -4                      | 111          | 112          | -1                    | 2                   | -3                 | -8                        | 1 170                                  |
| Burg (AG)                | 1 021                                  | 8          | 4          | 4                       | 113          | 117          | -4                    | 4                   | 2                  | 2                         | 1 023                                  |
| Dürrenäsch               | 1 237                                  | 14         | 13         | 1                       | 87           | 80           | 7                     | 1                   | 7                  | 15                        | 1 252                                  |
| Gontenschwil             | 2 110                                  | 16         | 17         | -1                      | 185          | 136          | 49                    | 2                   | 1                  | 49                        | 2 159                                  |
| Holziken                 | 1 350                                  | 12         | 6          | 6                       | 227          | 120          | 107                   | 4                   | -9                 | 104                       | 1 454                                  |
| Leimbach (AG)            | 445                                    | 3          | 5          | -2                      | 46           | 37           | 9                     | -                   | -                  | 7                         | 452                                    |
| Leutwil                  | 761                                    | 3          | 4          | -1                      | 32           | 26           | 6                     | 1                   | -1                 | 4                         | 765                                    |
| Menziken                 | 6 181                                  | 49         | 46         | 3                       | 571          | 466          | 105                   | 46                  | 19                 | 127                       | 6 308                                  |
| Oberkulm                 | 2 720                                  | 27         | 20         | 7                       | 196          | 225          | -29                   | 13                  | 14                 | -8                        | 2 712                                  |
| Reinach (AG)             | 8 438                                  | 86         | 77         | 9                       | 613          | 624          | -11                   | 44                  | 54                 | 52                        | 8 490                                  |
| Schlossrued              | 841                                    | 7          | 3          | 4                       | 55           | 62           | -7                    | 2                   | -                  | -3                        | 838                                    |
| Schmiedrued              | 1 166                                  | 9          | 12         | -3                      | 76           | 73           | 3                     | -                   | 2                  | 2                         | 1 168                                  |
| Schöffland               | 4 314                                  | 37         | 31         | 6                       | 387          | 301          | 86                    | 10                  | -1                 | 91                        | 4 405                                  |
| Teufenthal (AG)          | 1 644                                  | 19         | 9          | 10                      | 155          | 136          | 19                    | -                   | 1                  | 30                        | 1 674                                  |
| Unterkulm                | 3 063                                  | 17         | 30         | -13                     | 244          | 223          | 21                    | 17                  | 9                  | 17                        | 3 080                                  |
| Zetzwil                  | 1 322                                  | 11         | 10         | 1                       | 53           | 77           | -24                   | 1                   | 1                  | -22                       | 1 300                                  |
| <b>Bezirk Laufenburg</b> | <b>32 157</b>                          | <b>323</b> | <b>232</b> | <b>91</b>               | <b>2 328</b> | <b>2 130</b> | <b>198</b>            | <b>88</b>           | <b>31</b>          | <b>320</b>                | <b>32 477</b>                          |
| Eiken                    | 2 277                                  | 23         | 15         | 8                       | 170          | 158          | 12                    | 10                  | 1                  | 21                        | 2 298                                  |
| Frick                    | 5 449                                  | 48         | 32         | 16                      | 403          | 416          | -13                   | 25                  | 37                 | 40                        | 5 489                                  |
| Gansingen                | 1 030                                  | 9          | 6          | 3                       | 52           | 47           | 5                     | 3                   | -2                 | 6                         | 1 036                                  |
| Gipf-Oberfrick           | 3 502                                  | 31         | 30         | 1                       | 257          | 220          | 37                    | 7                   | 2                  | 40                        | 3 542                                  |
| Herznach                 | 1 506                                  | 14         | 9          | 5                       | 123          | 93           | 30                    | 8                   | 10                 | 45                        | 1 551                                  |
| Hornussen                | 936                                    | 10         | 6          | 4                       | 105          | 75           | 30                    | 8                   | -7                 | 27                        | 963                                    |

## Bevölkerungsbilanz nach Gemeinde, 31.12.2018

| Gemeinde                  | Bevölkerungstotal<br>per<br>31.12.2017 | Geburten   | Todesfälle | Geburten-<br>überschuss | Zuzüge       | Wegzüge      | Wande-<br>rungsbilanz | Einbürge-<br>rungen | Be-<br>reinigungen | Verände-<br>rung<br>Total | Bevölkerungstotal<br>per<br>31.12.2018 |
|---------------------------|--|------------|------------|-------------------------|--------------|--------------|-----------------------|---------------------|--------------------|---------------------------|--|
| Kaisten                   | 2 649                                  | 21         | 20         | 1                       | 196          | 169          | 27                    | 3                   | -6                 | 22                        | 2 671                                  |
| Laufenburg                | 3 620                                  | 43         | 36         | 7                       | 238          | 237          | 1                     | 7                   | 7                  | 15                        | 3 635                                  |
| Mettauertal               | 1 963                                  | 25         | 11         | 14                      | 175          | 126          | 49                    | 1                   | -2                 | 61                        | 2 024                                  |
| Münchwil (AG)             | 936                                    | 16         | 9          | 7                       | 75           | 87           | -12                   | -                   | -1                 | -6                        | 930                                    |
| Oberhof                   | 602                                    | 6          | 4          | 2                       | 23           | 26           | -3                    | -                   | 3                  | 2                         | 604                                    |
| Oeschgen                  | 1 013                                  | 16         | 7          | 9                       | 72           | 69           | 3                     | 2                   | -                  | 12                        | 1 025                                  |
| Schwaderloch              | 662                                    | 6          | 3          | 3                       | 65           | 57           | 8                     | 1                   | -                  | 11                        | 673                                    |
| Sisseln                   | 1 585                                  | 15         | 15         | -                       | 118          | 92           | 26                    | 6                   | 3                  | 29                        | 1 614                                  |
| Ueken                     | 895                                    | 9          | 9          | -                       | 65           | 56           | 9                     | -                   | -1                 | 8                         | 903                                    |
| Wittnau                   | 1 320                                  | 12         | 9          | 3                       | 62           | 77           | -15                   | 2                   | -4                 | -16                       | 1 304                                  |
| Wölflinswil               | 1 042                                  | 6          | 5          | 1                       | 58           | 52           | 6                     | 1                   | -4                 | 3                         | 1 045                                  |
| Zeihen                    | 1 170                                  | 13         | 6          | 7                       | 71           | 73           | -2                    | 4                   | -5                 | -                         | 1 170                                  |
| <b>Bezirk Lenzburg</b>    | <b>61 824</b>                          | <b>666</b> | <b>399</b> | <b>267</b>              | <b>5 537</b> | <b>4 691</b> | <b>846</b>            | <b>218</b>          | <b>59</b>          | <b>1 172</b>              | <b>62 996</b>                          |
| Ammerswil                 | 673                                    | 4          | 8          | -4                      | 80           | 55           | 25                    | 5                   | 1                  | 22                        | 695                                    |
| Boniswil                  | 1 403                                  | 10         | 5          | 5                       | 122          | 98           | 24                    | 2                   | -8                 | 21                        | 1 424                                  |
| Brunegg                   | 810                                    | 12         | 3          | 9                       | 88           | 66           | 22                    | 2                   | 4                  | 35                        | 845                                    |
| Dintikon                  | 2 207                                  | 20         | 10         | 10                      | 202          | 188          | 14                    | 11                  | 4                  | 28                        | 2 235                                  |
| Egliswil                  | 1 408                                  | 11         | 4          | 7                       | 122          | 92           | 30                    | -                   | 7                  | 44                        | 1 452                                  |
| Fahrwangen                | 2 056                                  | 21         | 8          | 13                      | 220          | 163          | 57                    | 6                   | 7                  | 77                        | 2 133                                  |
| Hallwil                   | 875                                    | 7          | 1          | 6                       | 92           | 100          | -8                    | -                   | 2                  | -                         | 875                                    |
| Hendschiken               | 1 220                                  | 15         | 10         | 5                       | 181          | 151          | 30                    | 6                   | 9                  | 44                        | 1 264                                  |
| Holderbank (AG)           | 1 214                                  | 13         | 9          | 4                       | 208          | 112          | 96                    | 9                   | 6                  | 106                       | 1 320                                  |
| Hunzenschwil              | 4 026                                  | 52         | 31         | 21                      | 334          | 369          | -35                   | 17                  | 3                  | -11                       | 4 015                                  |
| Lenzburg                  | 10 179                                 | 130        | 77         | 53                      | 1 184        | 862          | 322                   | 44                  | 18                 | 393                       | 10 572                                 |
| Meisterschwanden          | 2 940                                  | 36         | 18         | 18                      | 209          | 198          | 11                    | 9                   | -2                 | 27                        | 2 967                                  |
| Möriken-Wildegg           | 4 386                                  | 39         | 31         | 8                       | 313          | 265          | 48                    | 6                   | -5                 | 51                        | 4 437                                  |
| Niederlenz                | 4 754                                  | 46         | 36         | 10                      | 389          | 369          | 20                    | 16                  | 1                  | 31                        | 4 785                                  |
| Othmarsingen              | 2 782                                  | 42         | 13         | 29                      | 337          | 251          | 86                    | 11                  | -5                 | 110                       | 2 892                                  |
| Rupperswil                | 5 484                                  | 50         | 26         | 24                      | 403          | 426          | -23                   | 15                  | 6                  | 7                         | 5 491                                  |
| Schafisheim               | 2 998                                  | 22         | 17         | 5                       | 189          | 209          | -20                   | 5                   | 1                  | -14                       | 2 984                                  |
| Seengen                   | 3 955                                  | 34         | 30         | 4                       | 252          | 214          | 38                    | 13                  | -3                 | 39                        | 3 994                                  |
| Seon                      | 5 219                                  | 56         | 40         | 16                      | 330          | 300          | 30                    | 29                  | 14                 | 60                        | 5 279                                  |
| Staufen                   | 3 235                                  | 46         | 22         | 24                      | 282          | 203          | 79                    | 12                  | -1                 | 102                       | 3 337                                  |
| <b>Bezirk Muri</b>        | <b>35 874</b>                          | <b>358</b> | <b>213</b> | <b>145</b>              | <b>2 807</b> | <b>2 719</b> | <b>88</b>             | <b>98</b>           | <b>71</b>          | <b>304</b>                | <b>36 178</b>                          |
| Abtwil                    | 973                                    | 8          | 3          | 5                       | 65           | 65           | 0                     | -                   | 1                  | 6                         | 979                                    |
| Aristau                   | 1 433                                  | 14         | 10         | 4                       | 176          | 125          | 51                    | 6                   | 8                  | 63                        | 1 496                                  |
| Auw                       | 2 111                                  | 25         | 5          | 20                      | 190          | 150          | 40                    | 5                   | -10                | 50                        | 2 161                                  |
| Beinwil (Freiamt)         | 1 145                                  | 6          | 8          | -2                      | 84           | 86           | -2                    | -                   | -1                 | -5                        | 1 140                                  |
| Besenbüren                | 621                                    | 8          | 2          | 6                       | 34           | 47           | -13                   | 3                   | 12                 | 5                         | 626                                    |
| Bettwil                   | 610                                    | 9          | 6          | 3                       | 62           | 48           | 14                    | 1                   | -1                 | 16                        | 626                                    |
| Boswil                    | 2 781                                  | 22         | 14         | 8                       | 259          | 224          | 35                    | 5                   | 16                 | 59                        | 2 840                                  |
| Bünzen                    | 1 095                                  | 18         | 9          | 9                       | 86           | 105          | -19                   | 1                   | 4                  | -6                        | 1 089                                  |
| Buttwil                   | 1 225                                  | 12         | 7          | 5                       | 76           | 81           | -5                    | -                   | 4                  | 4                         | 1 229                                  |
| Dietwil                   | 1 324                                  | 15         | 6          | 9                       | 141          | 140          | 1                     | 1                   | 3                  | 13                        | 1 337                                  |
| Geltwil                   | 209                                    | 4          | -          | 4                       | 11           | 9            | 2                     | 1                   | 1                  | 7                         | 216                                    |
| Kallern                   | 364                                    | 4          | 2          | 2                       | 36           | 36           | 0                     | 1                   | 2                  | 4                         | 368                                    |
| Merenschwand              | 3 474                                  | 35         | 25         | 10                      | 249          | 233          | 16                    | 11                  | -                  | 26                        | 3 500                                  |
| Mühlau                    | 1 170                                  | 19         | 11         | 8                       | 108          | 119          | -11                   | 3                   | 7                  | 4                         | 1 174                                  |
| Muri (AG)                 | 7 761                                  | 84         | 46         | 38                      | 526          | 520          | 6                     | 30                  | 4                  | 48                        | 7 809                                  |
| Oberrüti                  | 1 574                                  | 17         | 7          | 10                      | 74           | 117          | -43                   | 2                   | -6                 | -39                       | 1 535                                  |
| Rottenschwil              | 817                                    | 2          | 4          | -2                      | 122          | 80           | 42                    | -                   | -                  | 40                        | 857                                    |
| Sins                      | 4 320                                  | 28         | 30         | -2                      | 285          | 351          | -66                   | 18                  | 19                 | -49                       | 4 271                                  |
| Waltenschwil              | 2 867                                  | 28         | 18         | 10                      | 223          | 183          | 40                    | 10                  | 8                  | 58                        | 2 925                                  |
| <b>Bezirk Rheinfelden</b> | <b>47 676</b>                          | <b>421</b> | <b>336</b> | <b>85</b>               | <b>3 027</b> | <b>2 881</b> | <b>146</b>            | <b>174</b>          | <b>-4</b>          | <b>227</b>                | <b>47 903</b>                          |
| Hellikon                  | 788                                    | 8          | 12         | -4                      | 33           | 29           | 4                     | -                   | -6                 | -6                        | 782                                    |
| Kaiseraugst               | 5 576                                  | 45         | 41         | 4                       | 310          | 346          | -36                   | 20                  | 1                  | -31                       | 5 545                                  |
| Magden                    | 3 934                                  | 28         | 19         | 9                       | 186          | 200          | -14                   | 7                   | -11                | -16                       | 3 918                                  |
| Möhlin                    | 11 006                                 | 91         | 80         | 11                      | 631          | 593          | 38                    | 49                  | 6                  | 55                        | 11 061                                 |



| Bevölkerungsbilanz nach Gemeinde, 31.12.2018 |                                  |            |            |                    |              |              |                  |                |                    |                   |                                  |
|--|----------------------------------|------------|------------|--------------------|--------------|--------------|------------------|----------------|--------------------|-------------------|----------------------------------|
| Gemeinde                                     | Bevölkerungstotal per 31.12.2017 | Geburten   | Todesfälle | Geburtenüberschuss | Zuzüge       | Wegzüge      | Wanderungsbilanz | Einbürgerungen | Be-<br>reinigungen | Veränderung Total | Bevölkerungstotal per 31.12.2018 |
| Mumpf  | 1 431                            | 11         | 12         | -1                 | 147          | 111          | 36               | 6              | 3                  | 38                | 1 469                            |
| Obermumpf                                    | 1 040                            | 9          | 9          | -                  | 90           | 67           | 23               | -              | 9                  | 32                | 1 072                            |
| Olsberg                                      | 359                              | 4          | 2          | 2                  | 18           | 21           | -3               | 2              | -                  | -1                | 358                              |
| Rheinfelden                                  | 13 360                           | 143        | 95         | 48                 | 998          | 850          | 148              | 49             | -19                | 177               | 13 537                           |
| Schupfart                                    | 825                              | 5          | 3          | 2                  | 37           | 65           | -28              | -              | 4                  | -22               | 803                              |
| Stein (AG)                                   | 3 150                            | 29         | 15         | 14                 | 229          | 231          | -2               | 20             | 5                  | 17                | 3 167                            |
| Wallbach                                     | 1 958                            | 10         | 14         | -4                 | 132          | 142          | -10              | 10             | 6                  | -8                | 1 950                            |
| Wegenstetten                                 | 1 075                            | 6          | 12         | -6                 | 51           | 48           | 3                | 2              | -2                 | -5                | 1 070                            |
| Zeiningen                                    | 2 288                            | 24         | 17         | 7                  | 135          | 119          | 16               | 8              | -                  | 23                | 2 311                            |
| Zuzgen                                       | 886                              | 8          | 5          | 3                  | 30           | 59           | -29              | 1              | -                  | -26               | 860                              |
| <b>Bezirk Zofingen</b>                       | <b>70 695</b>                    | <b>752</b> | <b>551</b> | <b>201</b>         | <b>5 750</b> | <b>4 990</b> | <b>760</b>       | <b>239</b>     | <b>39</b>          | <b>1 000</b>      | <b>71 695</b>                    |
| Aarburg                                      | 8 044                            | 85         | 48         | 37                 | 799          | 722          | 77               | 29             | 8                  | 122               | 8 166                            |
| Attelwil                                     | 295                              | 2          | 1          | 1                  | 14           | 12           | 2                | -              | -1                 | 2                 | 297                              |
| Bottenwil                                    | 791                              | 3          | 4          | -1                 | 48           | 50           | -2               | -              | 4                  | 1                 | 792                              |
| Brittnau                                     | 3 906                            | 40         | 31         | 9                  | 262          | 215          | 47               | 9              | -5                 | 51                | 3 957                            |
| Kirchleerau                                  | 849                              | 13         | 5          | 8                  | 88           | 77           | 11               | -              | -4                 | 15                | 864                              |
| Kölliken                                     | 4 324                            | 48         | 32         | 16                 | 379          | 263          | 116              | 18             | 11                 | 143               | 4 467                            |
| Moosleerau                                   | 929                              | 6          | 3          | 3                  | 61           | 75           | -14              | 4              | -8                 | -19               | 910                              |
| Murgenthal                                   | 2 911                            | 22         | 19         | 3                  | 221          | 157          | 64               | 13             | 9                  | 76                | 2 987                            |
| Oftringen                                    | 13 599                           | 177        | 115        | 62                 | 1 178        | 1 030        | 148              | 67             | -17                | 193               | 13 792                           |
| Reitnau                                      | 1 267                            | 16         | 5          | 11                 | 57           | 87           | -30              | 2              | -3                 | -22               | 1 245                            |
| Rothrist                                     | 8 922                            | 88         | 68         | 20                 | 697          | 539          | 158              | 33             | 9                  | 187               | 9 109                            |
| Safenwil                                     | 3 805                            | 45         | 31         | 14                 | 324          | 297          | 27               | 6              | -2                 | 39                | 3 844                            |
| Staffelbach                                  | 1 242                            | 18         | 9          | 9                  | 128          | 101          | 27               | -              | 2                  | 38                | 1 280                            |
| Strengelbach                                 | 4 809                            | 40         | 40         | -                  | 400          | 335          | 65               | 17             | 18                 | 83                | 4 892                            |
| Uerkheim                                     | 1 355                            | 13         | 14         | -1                 | 89           | 101          | -12              | -              | -5                 | -18               | 1 337                            |
| Vordemwald                                   | 1 940                            | 18         | 17         | 1                  | 118          | 104          | 14               | 1              | -1                 | 14                | 1 954                            |
| Williberg                                    | 164                              | -          | -          | -                  | 9            | 7            | 2                | -              | -                  | 2                 | 166                              |
| Zofingen                                     | 11 543                           | 118        | 109        | 9                  | 878          | 818          | 60               | 40             | 24                 | 93                | 11 636                           |
| <b>Bezirk Zurzach</b>                        | <b>34 027</b>                    | <b>257</b> | <b>254</b> | <b>3</b>           | <b>2 876</b> | <b>2 531</b> | <b>345</b>       | <b>128</b>     | <b>-7</b>          | <b>341</b>        | <b>34 368</b>                    |
| Bad Zurzach                                  | 4 240                            | 26         | 40         | -14                | 451          | 336          | 115              | 22             | -14                | 87                | 4 327                            |
| Baldingen                                    | 261                              | 4          | 2          | 2                  | 17           | 14           | 3                | 1              | -1                 | 4                 | 265                              |
| Böbikon                                      | 174                              | -          | 3          | -3                 | 15           | 10           | 5                | -              | -                  | 2                 | 176                              |
| Böttstein                                    | 3 986                            | 29         | 23         | 6                  | 256          | 295          | -39              | 16             | -4                 | -37               | 3 949                            |
| Döttingen                                    | 3 885                            | 35         | 38         | -3                 | 461          | 289          | 172              | 6              | -                  | 169               | 4 054                            |
| Endingen                                     | 2 571                            | 16         | 12         | 4                  | 116          | 168          | -52              | 15             | 7                  | -41               | 2 530                            |
| Fisibach                                     | 480                              | 6          | -          | 6                  | 58           | 39           | 19               | -              | 5                  | 30                | 510                              |
| Full-Reuenthal                               | 875                              | 6          | 8          | -2                 | 70           | 54           | 16               | 1              | -                  | 14                | 889                              |
| Kaiserstuhl                                  | 430                              | 5          | 4          | 1                  | 33           | 23           | 10               | 1              | -4                 | 7                 | 437                              |
| Klingnau                                     | 3 480                            | 34         | 30         | 4                  | 306          | 298          | 8                | 19             | -6                 | 6                 | 3 486                            |
| Koblentz                                     | 1 655                            | 7          | 9          | -2                 | 128          | 118          | 10               | 6              | 7                  | 15                | 1 670                            |
| Leibstadt                                    | 1 278                            | 18         | 13         | 5                  | 103          | 69           | 34               | 1              | 2                  | 41                | 1 319                            |
| Lengnau (AG)                                 | 2 747                            | 14         | 19         | -5                 | 145          | 154          | -9               | 3              | 6                  | -8                | 2 739                            |
| Leuggern                                     | 2 143                            | 17         | 14         | 3                  | 194          | 179          | 15               | 8              | -4                 | 14                | 2 157                            |
| Mellikon                                     | 239                              | -          | 4          | -4                 | 6            | 21           | -15              | 3              | -                  | -19               | 220                              |
| Rekingen (AG)                                | 933                              | 9          | 3          | 6                  | 96           | 90           | 6                | 6              | -1                 | 11                | 944                              |
| Rietheim                                     | 759                              | 2          | 4          | -2                 | 38           | 64           | -26              | 9              | -4                 | -32               | 727                              |
| Rümikon                                      | 324                              | 3          | 3          | -                  | 62           | 51           | 11               | -              | 2                  | 13                | 337                              |
| Schneisingen                                 | 1 396                            | 8          | 11         | -3                 | 141          | 70           | 71               | 7              | -1                 | 67                | 1 463                            |
| Siglistorf                                   | 630                              | 4          | 4          | -                  | 56           | 49           | 7                | 3              | 2                  | 9                 | 639                              |
| Tegerfelden                                  | 1 199                            | 12         | 8          | 4                  | 98           | 114          | -16              | 1              | 2                  | -10               | 1 189                            |
| Wislikofen                                   | 342                              | 2          | 2          | -                  | 26           | 26           | 0                | -              | -1                 | -1                | 341                              |

## Methodische Hinweise

Nachdem der Bevölkerungsbestand des Kantons Aargau per 31.12.2012 erstmals auf der Basis des kantonalen Einwohnerregisters ermittelt wurde, wurden für das Jahr 2013 auch die Bevölkerungsmutationen (Zuzüge, Wegzüge, Geburten, Todesfälle, Einbürgerungen) registergestützt bestimmt. Damit konnte die bis zum 31.12.2012 geführte Fortschreibungsmethode abgelöst werden. Mit der Umstellung der kantonalen Bevölkerungsstatistik auf die Basis des kantonalen Einwohnerregisters wurde auch die Definition zur «ständigen ausländischen Wohnbevölkerung» an diejenige des Bundes angepasst (Anlehnung an Art. 2d, Abs. 2 und 3 der «Verordnung über die eidgenössische Volkszählung» vom 19.12.2008, Stand 1.2.2009). Seit dem 31.12.2012 erfasst die kantonale Bevölkerungsstatistik damit einerseits die ausländischen Staatsangehörigen ausserhalb des Asylprozesses mit einer Aufenthalts- oder Niederlassungsbewilligung für mindestens zwölf Monate oder mit Kurzaufenthaltsbewilligungen für eine kumulierte Aufenthaltsdauer von mindestens zwölf Monaten. Andererseits werden Personen im Asylprozess mit einer Gesamtaufenthaltsdauer von mindestens zwölf Monaten in die Statistik aufgenommen. Bei der angestrebten Abgrenzung ergeben sich aber bei den Ausländerkategorien «Asylsuchender, Asylsuchende», «Vorläufig Aufgenommene» und «Schutzbedürftige» Unschärfen, weil das Einreisedatum einer Person in die Schweiz im kantonalen Einwohnerregister noch nicht vollständig geführt wird. Dies kann in Einzelfällen dazu führen, dass für die aufgeführten Ausländerkategorien auch Personen mit einer kumulierten Aufenthaltsdauer von unter 12 Monaten zur ständigen Wohnbevölkerung gezählt werden. Die kantonale Bevölkerungsstatistik weist ferner die Wohnbevölkerung am zivilrechtlichen Wohnsitz aus. Wochenaufenthalter werden nicht zur Wohnbevölkerung des Aufenthaltsorts gezählt. Änderungen der Kategorie von der «nicht ständigen» zur «ständigen Wohnbevölkerung» werden als Zuzüge ausgewiesen.

Die Wanderungsbewegungen umfassen Zu- und Wegzüge innerhalb des Kantons, von und nach anderen Kantonen sowie von und nach dem Ausland. Gemeindeinterne Umzüge werden nicht berücksichtigt. Weil bei Wanderungen über den Jahreswechsel Zu- und Wegzüge in den Gemeinderegistern oft nicht im gleichen Jahr erfasst werden können, wird in der kantonalen Bevölkerungsstatistik auch eine Wanderungsbilanz für den Kanton Aargau ausgewiesen, die in der Regel nicht null ist.

Mit der Zahl der Bereinigungen wird die Differenzbereinigung zum Vorjahresbestand nach Zuzählen von Geburten und Zuzügen bzw. nach Abzählen von Wegzügen und Todesfällen ausgewiesen. Im Jahr 2018 betrug die Zahl der Bereinigungen 709. In Zusammenarbeit mit den Einwohnerkontrollen der Gemeinden wird daran gearbeitet, diese Zahl gering zu halten und die Genauigkeit der Registerführung zu erhöhen.

## Informationen zu dieser Publikation

### Herausgeber:

Kanton Aargau  
Departement Finanzen und Ressourcen  
Statistik Aargau

### Auskunft:

ruedi.steiner@ag.ch  
062 835 13 03

### Zeichenerklärungen:

... Zahl ist nicht erhältlich oder ohne Bedeutung oder aus anderen Gründen weggelassen.  
– absolut null

**Publikationsreihe:** stat.kurzinfo Nr. 70 | April 2019

**ISSN:** 2296–2964

**Quelle:** Kantonales Einwohnerregister

**Copyright:** © 2019 Statistik Aargau

**Internet:** [www.ag.ch/statistik](http://www.ag.ch/statistik) > Daten und Publikationen > Bevölkerung

